

# Skovejerne i Danmark

– hvad er vigtigt for dem?

Tove Enggrob & Henrik Meilby,  
Institut for Fødevarer- og  
Ressourceøkonomi

KØBENHAVNS UNIVERSITET



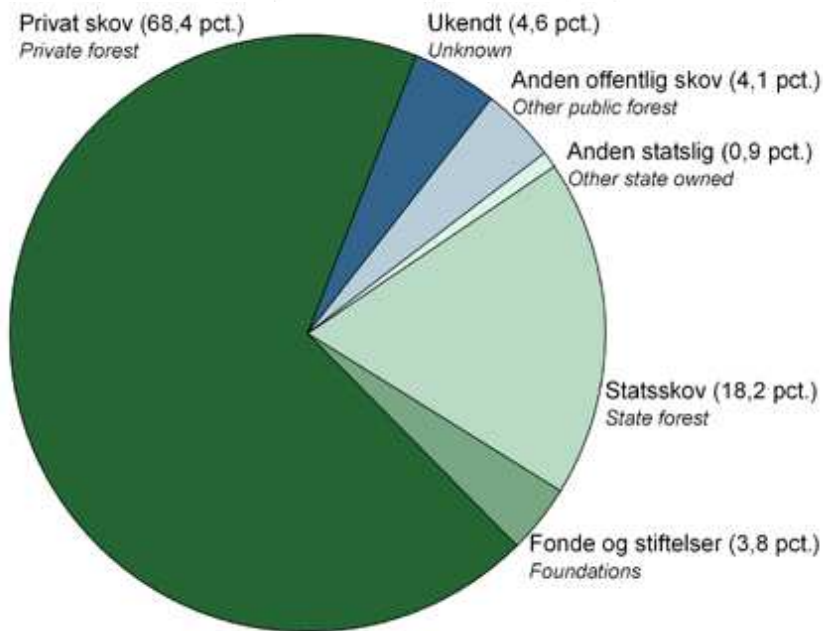


16/10/2017

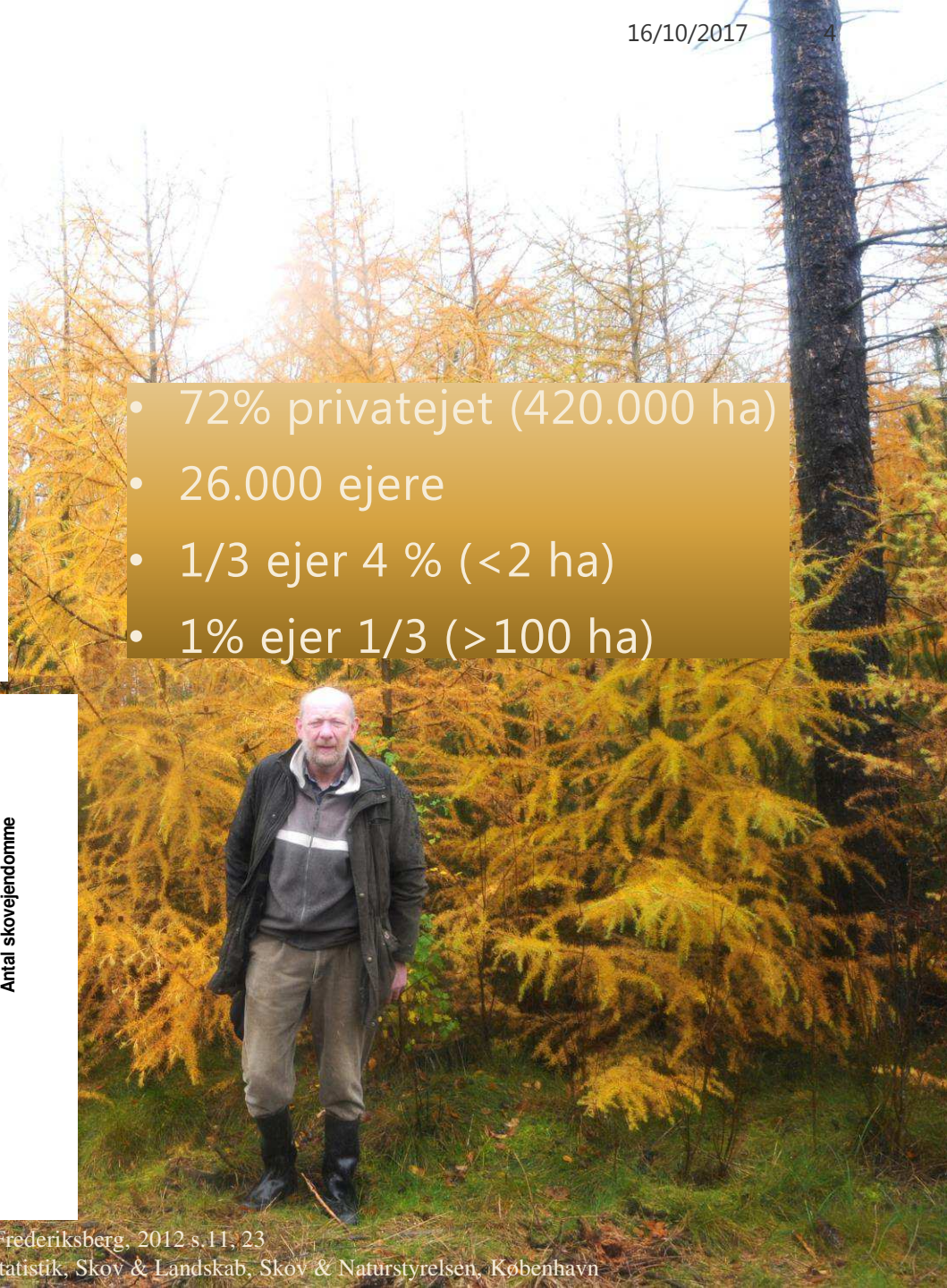
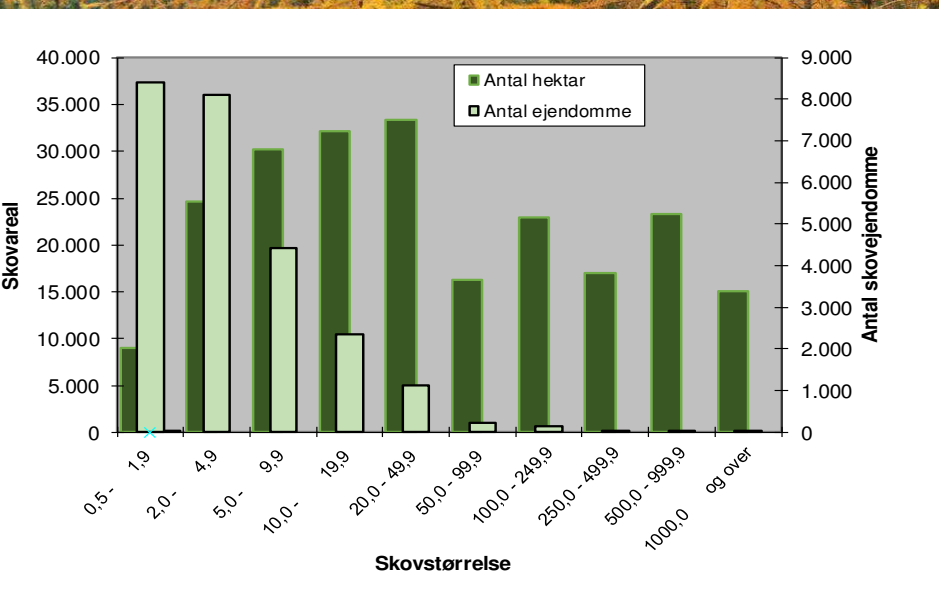
3



Foto: Enderup Skov, taget af Søren Fodgaard



- 72% privatejet (420.000 ha)
- 26.000 ejere
- 1/3 ejer 4 % (<2 ha)
- 1% ejer 1/3 (>100 ha)



# Hvem er skovejeren?

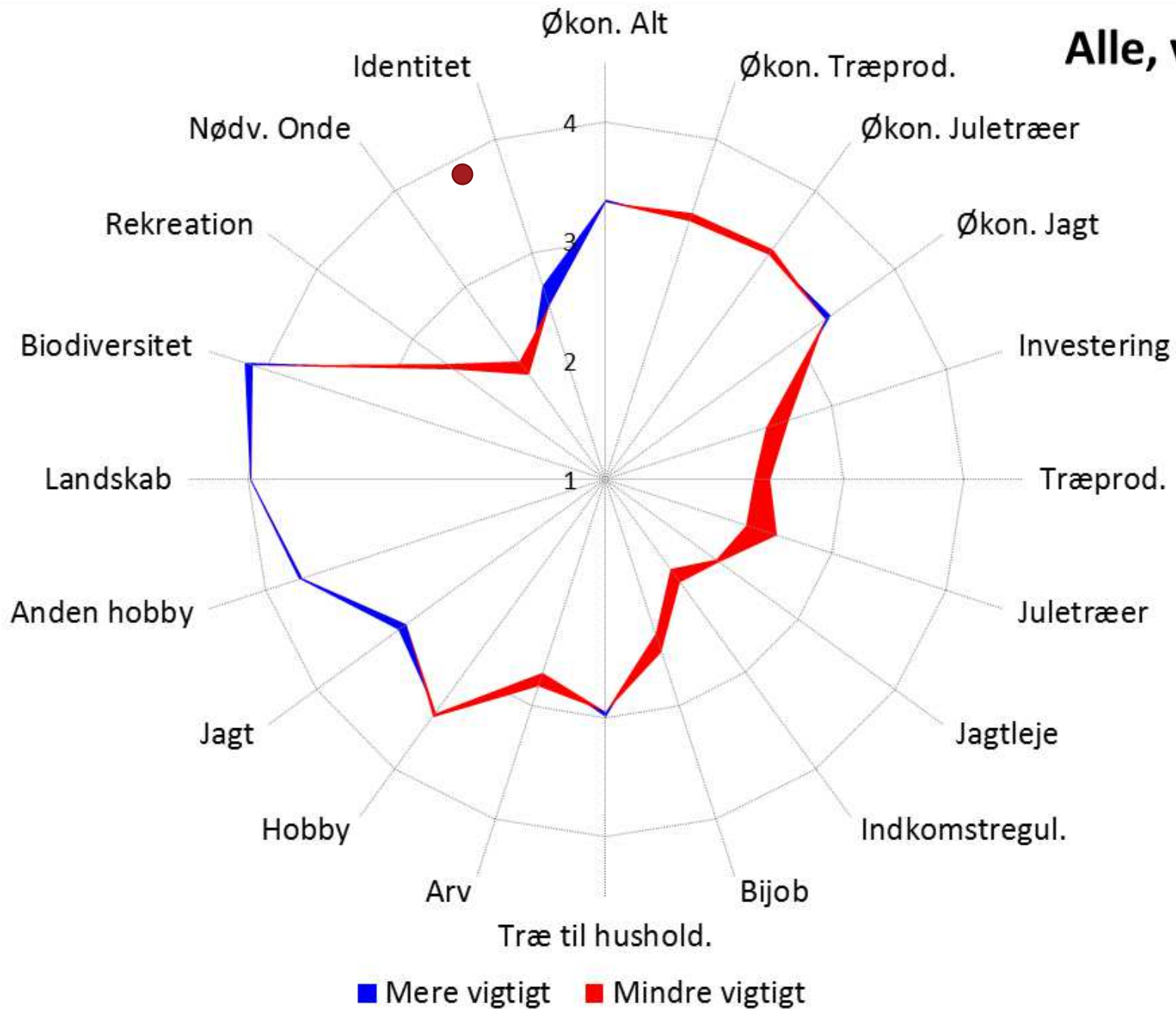
	<b>2012</b>	
	<b>Alle</b>	<b>&gt;100ha</b>
Mænd	82 %	95 %
Alder, gennemsnit	58 år	-
Bor nær skoven	84 %	78 %
Jord-/skovbrugsudd.	40 %	59 %
Kort-mellem/Lang videregående udd.	46%/ 28%	36%/ 55%
Opvokset på land- /skovbrug	64 %	58 %
Arvet skoven	12 %	32 %

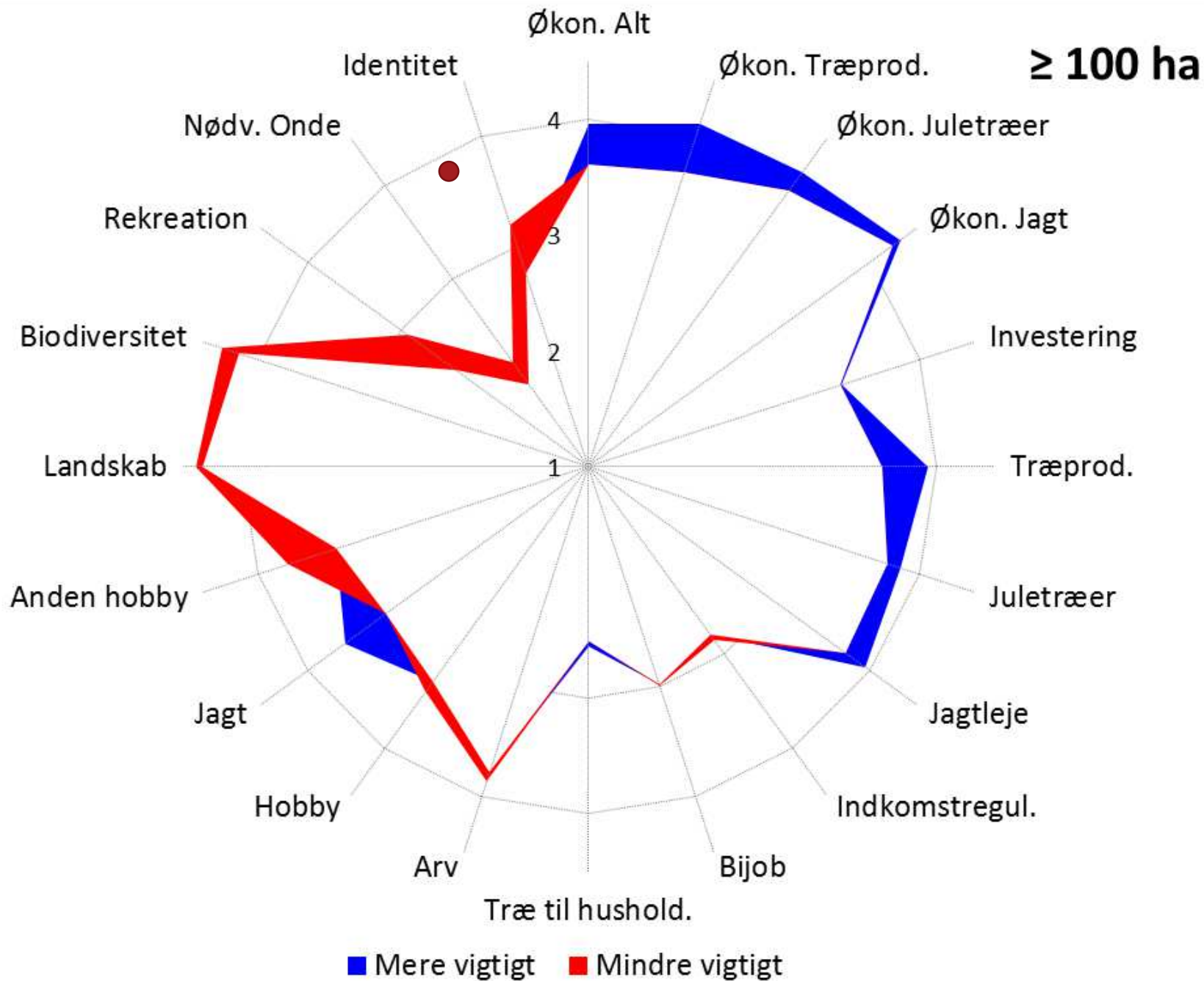


# Hvad er vigtigt for skovejeren?



Alle, vgt.







# Tre typer af skovejere

## Den 'klassiske'



Indtjening  
arvestykke

~91 ha

Størst løv/nål

## Hobbyejeren



Hobby:skovarb.  
jagt, friluftsliv  
mindre landbrugs-  
tilknyttet

~27 ha

mindst løv/nål

flere bor på afstamd

## Den indifferente landmand



Stærk landbrugstilknyttet  
mindst arv, hobby, biodiv,  
landskab, økonomi..pånær  
jagtleje og juletræ/pynte

~33 ha



## Næsten alle synes et rigt dyre- og planteliv er vigtigt. Så hvad er udfordringen?

- "Natur" - taler vi om det samme?
  - Gammel skov, variation, vådområder osv – som eksperterne
- Men også
  - Naturoplevelser, fx gå på jagt
  - Stedtilknytning.
  - Fred og frihed. Fristed.
- Tøver mht samarbejde, især offentlige myndigheder, naturbeskyttelsesforeninger

