

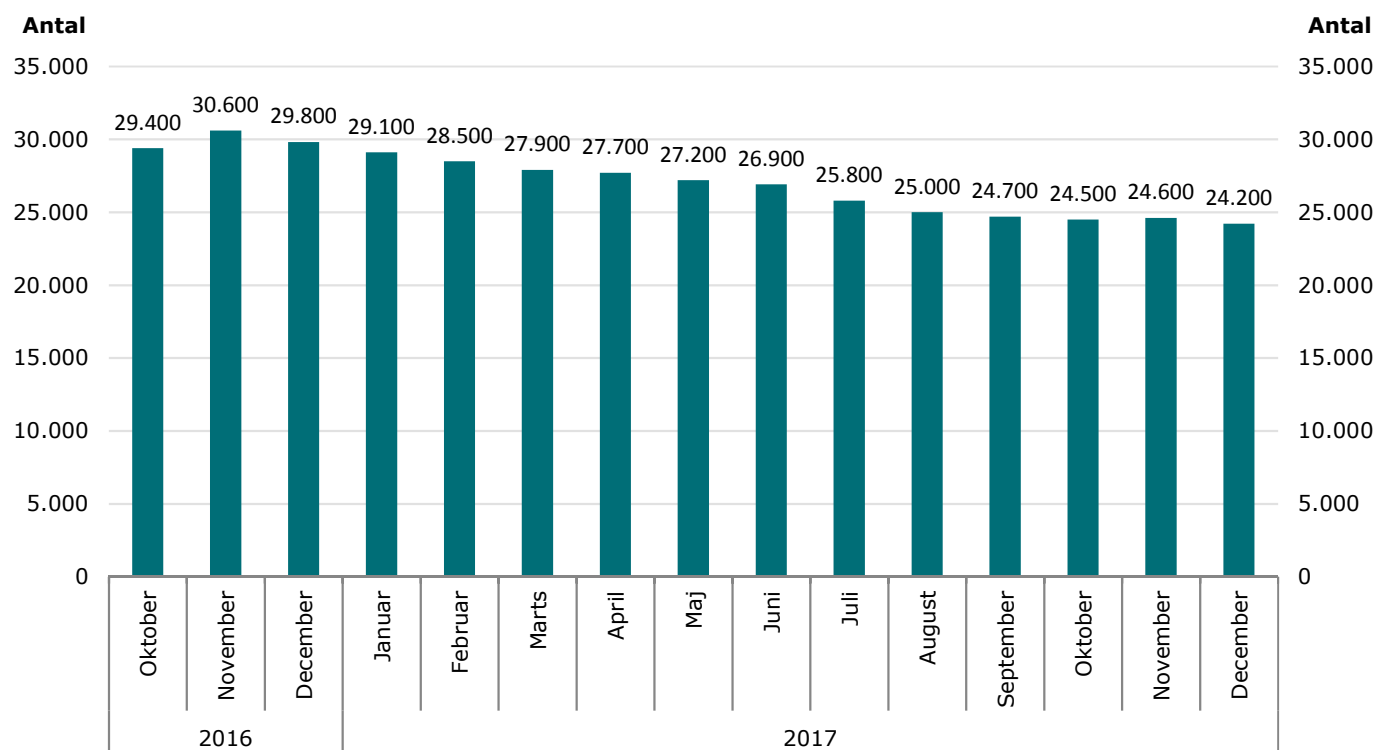


Styrelsen for Arbejdsmarked og Rekruttering

Jobreform fase 1

Beskæftigelsesministeriet

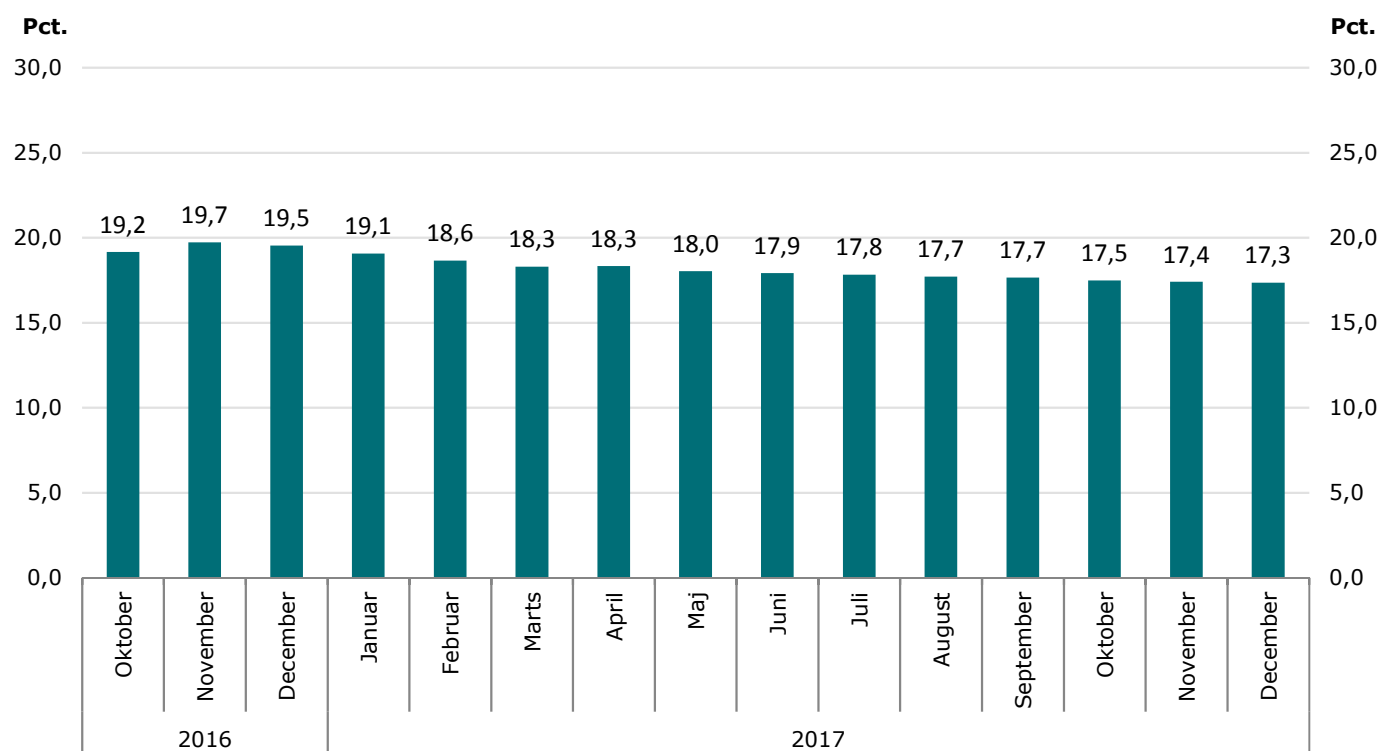
Udvikling i antal personer berørt af kontanthjælpsloft oktober 2016-december 2017



Kilde: KMD og STAR's ydelsesregistre

Anm.: Med berørt forstås personer der oplever en reduktion i enten boligstøtte eller særlig støtte eller begge, som følge af kontanthjælpsloftet

Udvikling i andel berørt af kontanthjælpsloft oktober 2016-december 2017



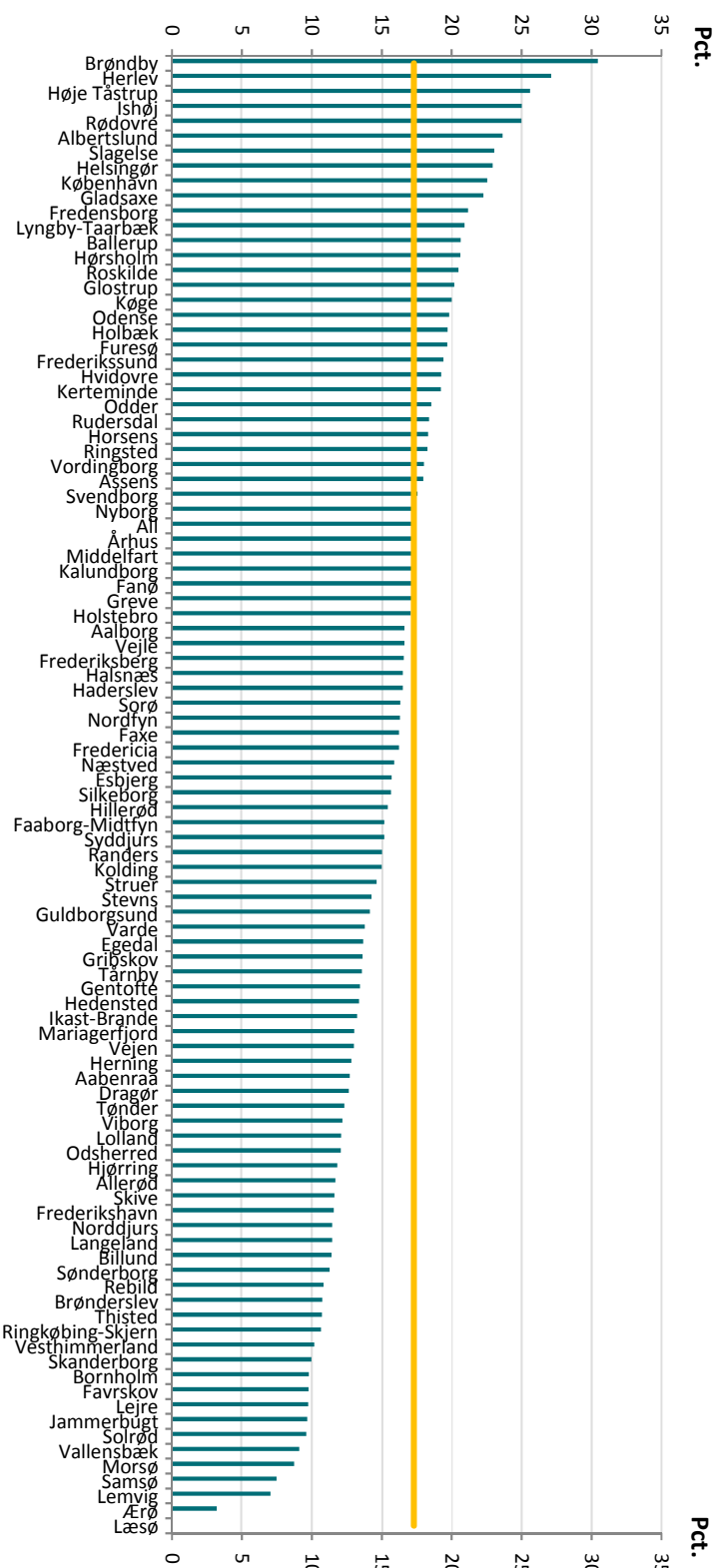
Kilde: KMD og STAR's ydelsesregistre

Anm.: Med berørt forstås personer der oplever en reduktion i enten boligstøtte eller særlig støtte eller begge, som følge af kontanthjælpsloftet

Anm.: Andel berørte er opgjort som antallet, der berøres, ud af hele gruppen af modtagere af kontanthjælp, uddannelseshjælp og integrationsydelse



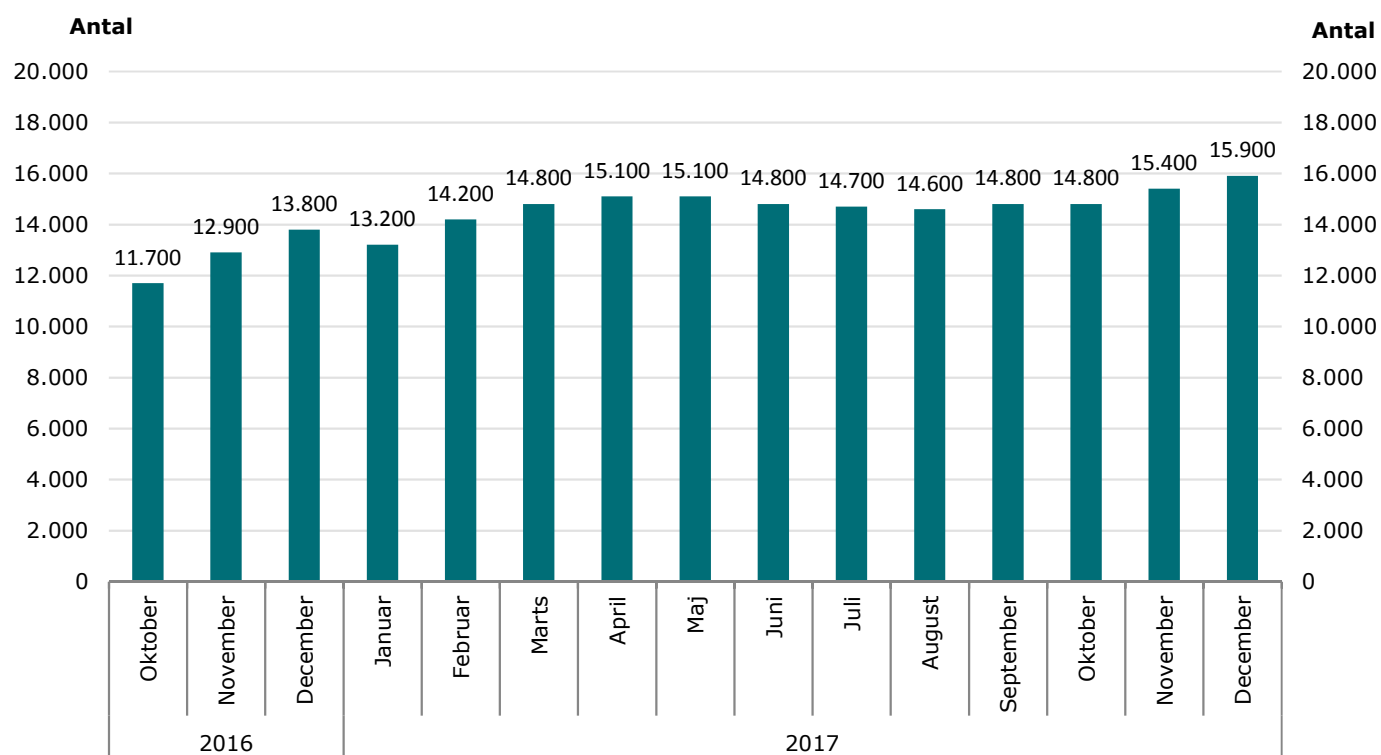
Personer berørt af kontanthjælpsloftet fordelt på kommuner december 2017



Kilde: KMD og STAR's ydelsesregistre

Anm.: Med berørt forstås personer der oplever en reduktion i enten boligstøtte eller særlig støtte eller begge, som følge af kontanthjælpsloftet

Udvikling i antal personer berørt af 225-timersregel oktober 2016- december 2017



Kilde: KMD, TASS og STAR's ydelsesregistre
 Anm.: Med berørt forstås personer der oplever en reduktion i den kontanthjælpslignende ydelse, som følge af 225 timers reglen.

Udvikling i andel berørt af 225-timersregel oktober 2016-december 2017



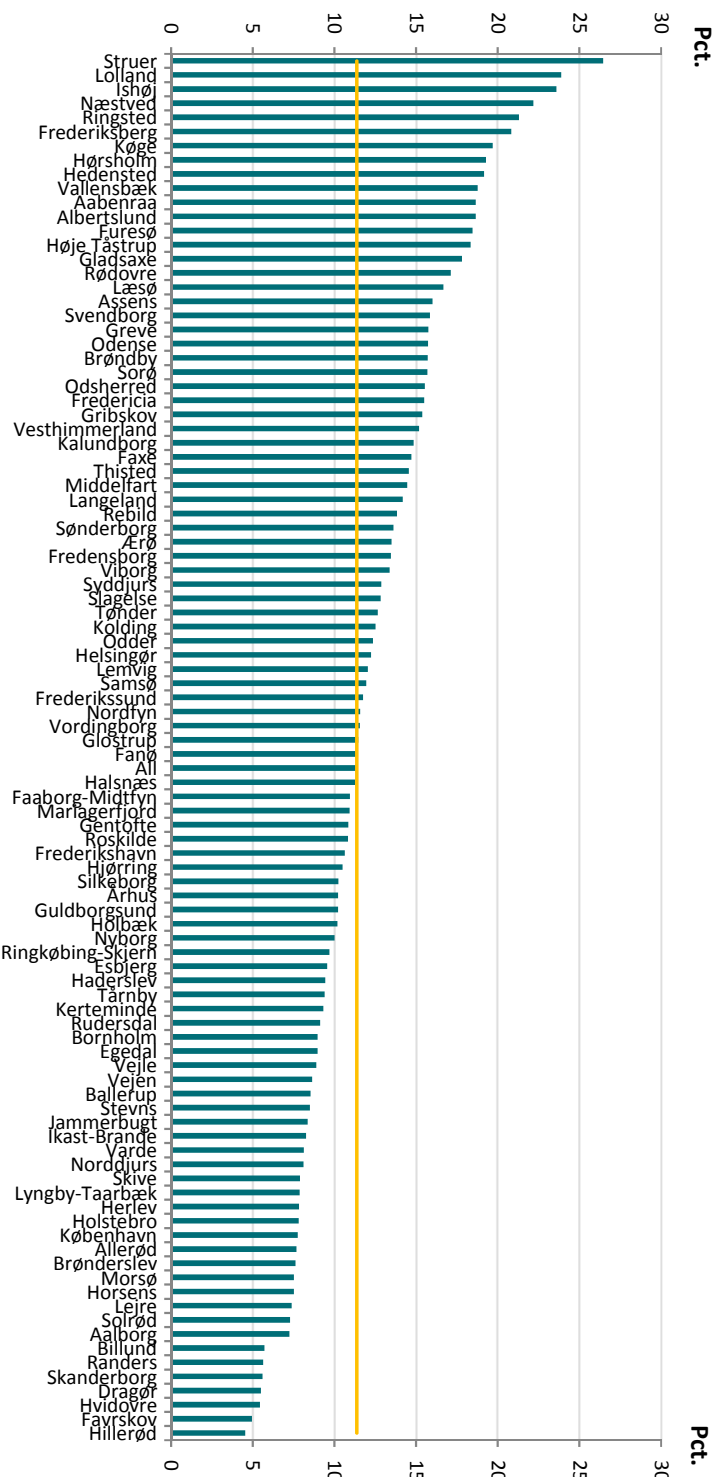
Kilde: KMD, TASS og STAR's ydelsesregistre

Anm.: Med berørt forstås personer der oplever en reduktion i den kontanthjælpslignende ydelse, som følge af 225 timers reglen.

Anm.: Andel berørte er opgjort som antallet, der berøres, ud af hele gruppen af modtagere af kontanthjælp, uddannelseshjælp og integrationsydelse.



Andelen af personer berørt af 225-timersreglen fordelt på kommuner december 2017

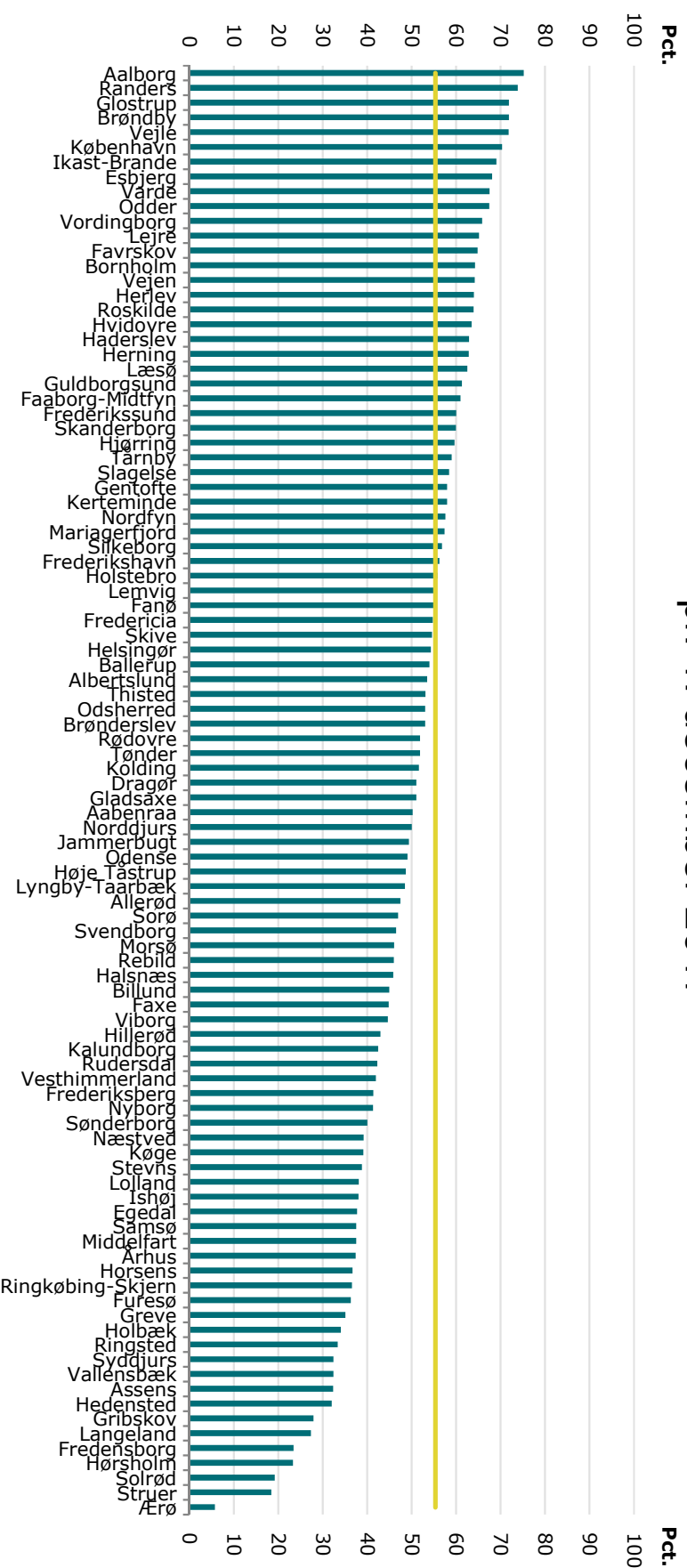


Kilde: KMD, TASS og STAR's ydelsesregistre

Anm.: Med berørt forstås personer der oplever en reduktion i den kontanthjælpslignende ydelse, som følge af 225 timers reglen.

Anm.: Andel berørt er opgjort som antallet, der berøres, ud af hele gruppen af modtagere af kontanthjælp, uddannelseshjælp og integrationsydelse.

Andelen af aktivitetsparate, der undtages fra 225-timersreglen fordelt på kommuner pr. 1. december 2017

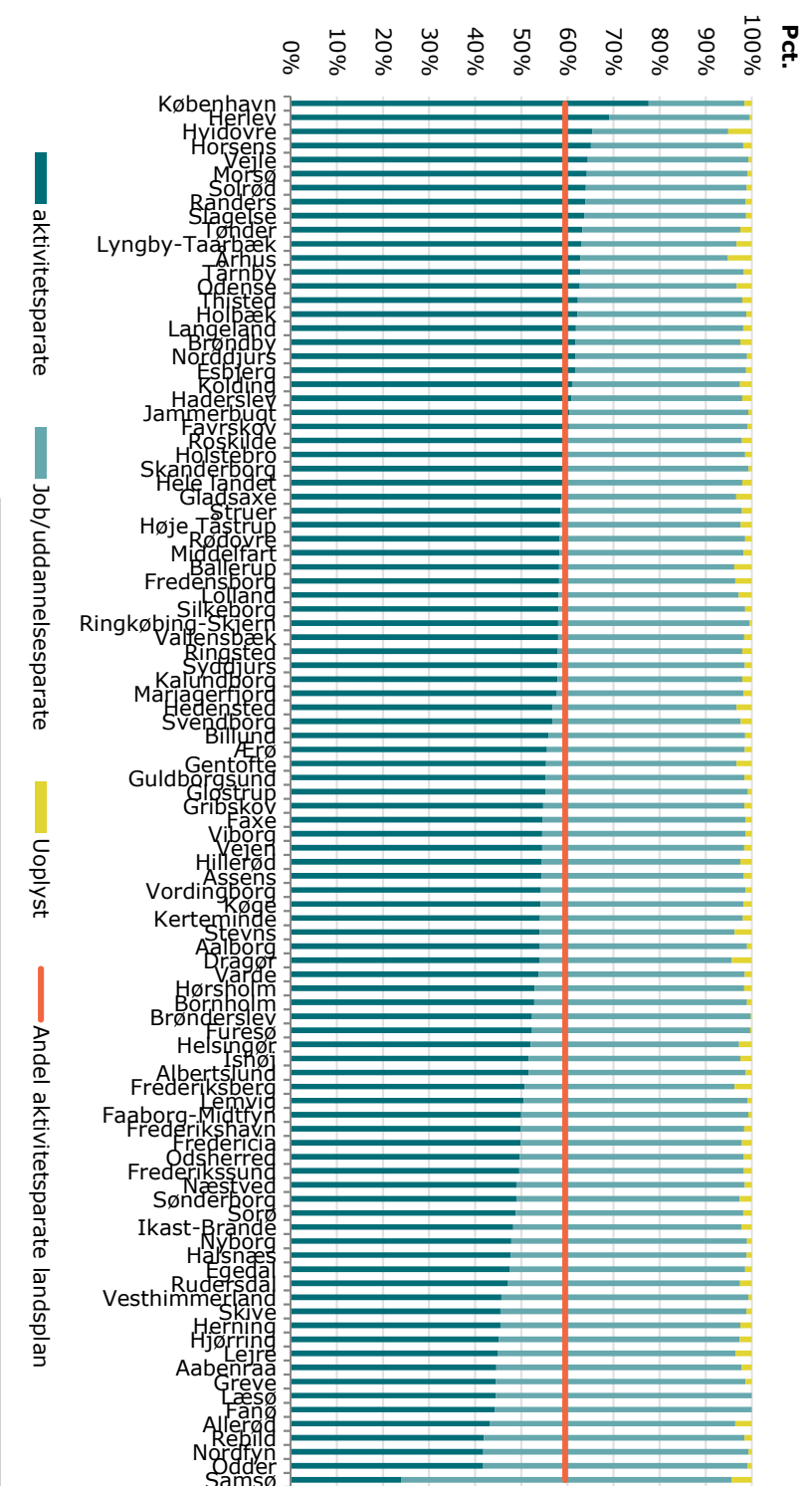


Kilder: KMD, TASS og STAR's ydelsesregistre

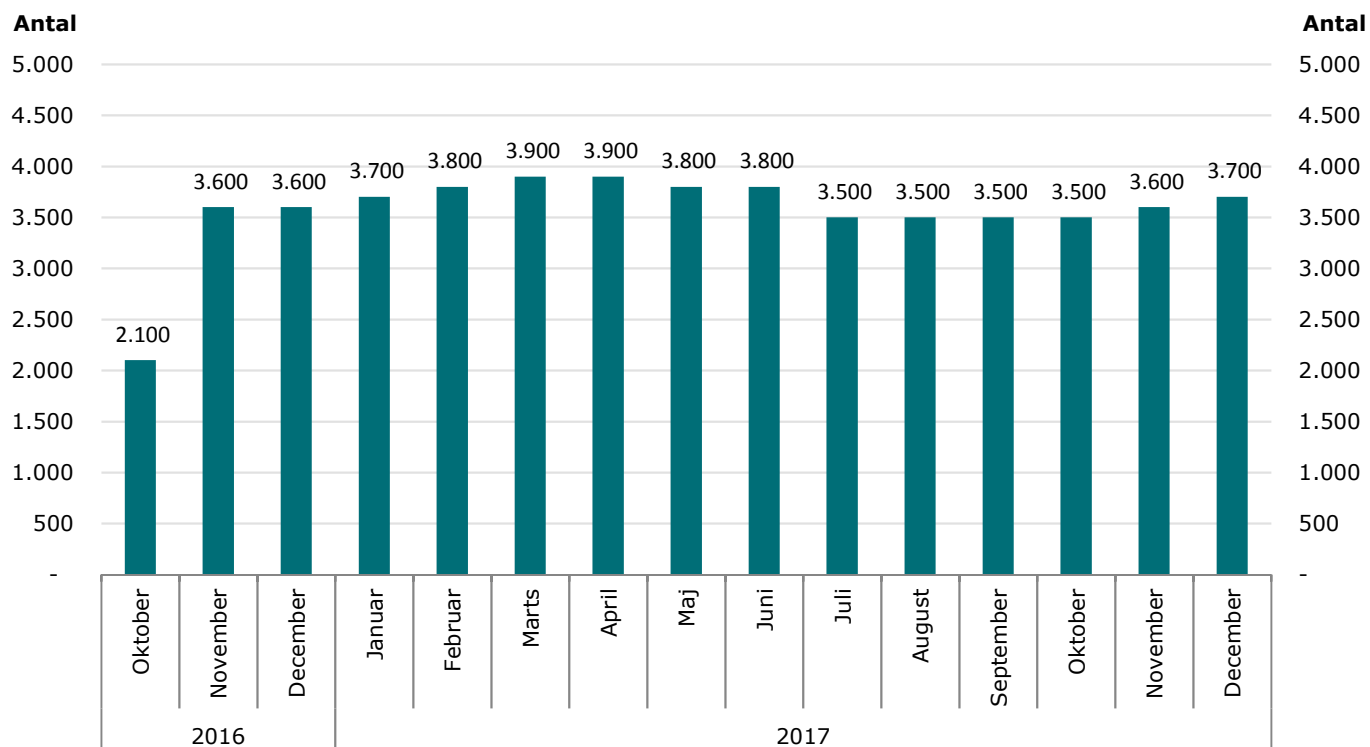
Anm.: Andel aktivitetsparate, der undtages fra 225 timers reglen, er opgjort som antal aktivitetsparate, der undtages, ud af hele gruppen af aktivitetsparate modtagere af uddannelseshjælp, kontanthjælp og integrationsydelse.



Ydelsesmodtagere i kontanthjælpssystemet fordelt på visitationskategori og kommuner



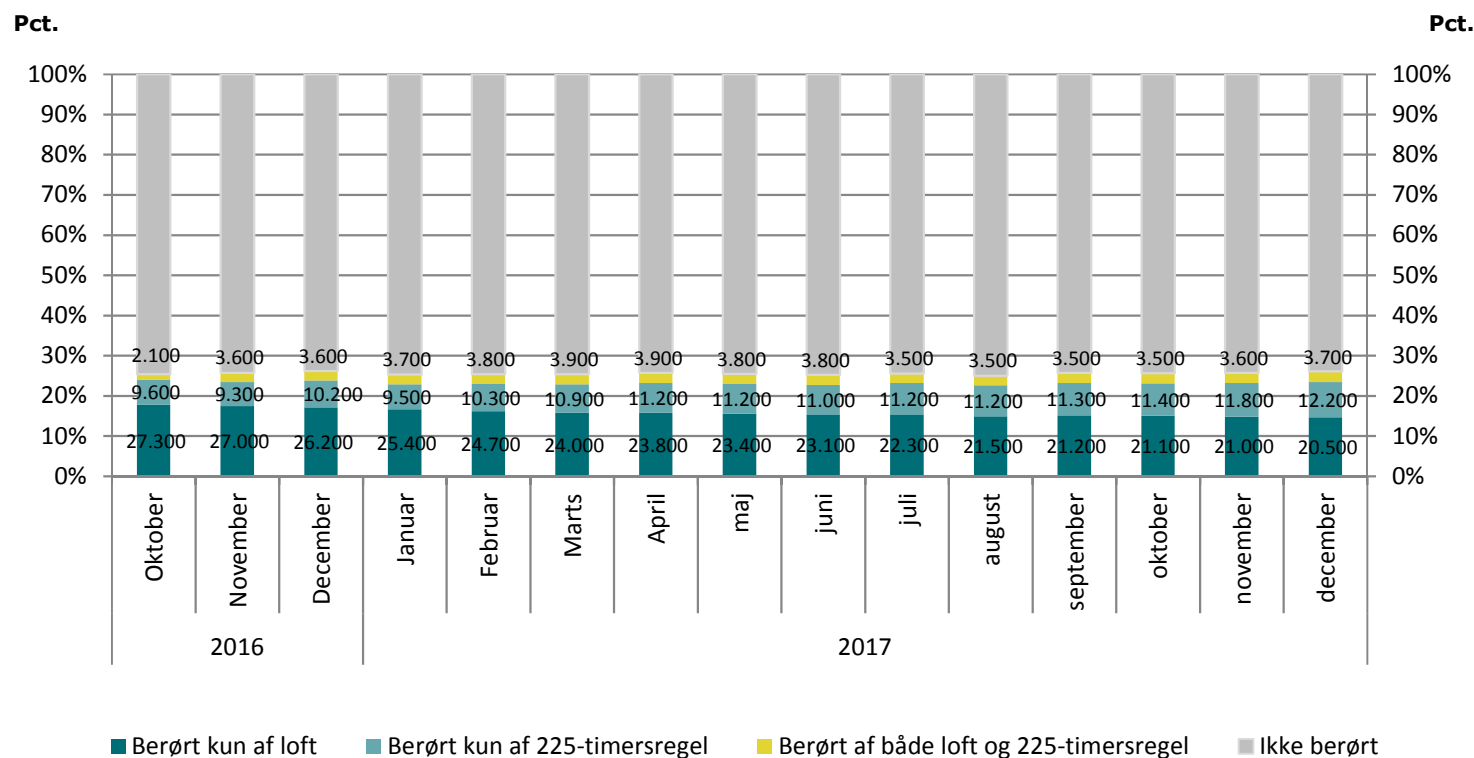
Udvikling i antal personer berørt af både kontanthjælpsloft og 225-timersregel oktober 2016-december 2017



Kilde: KMD, TASS og STAR's ydelsesregistre

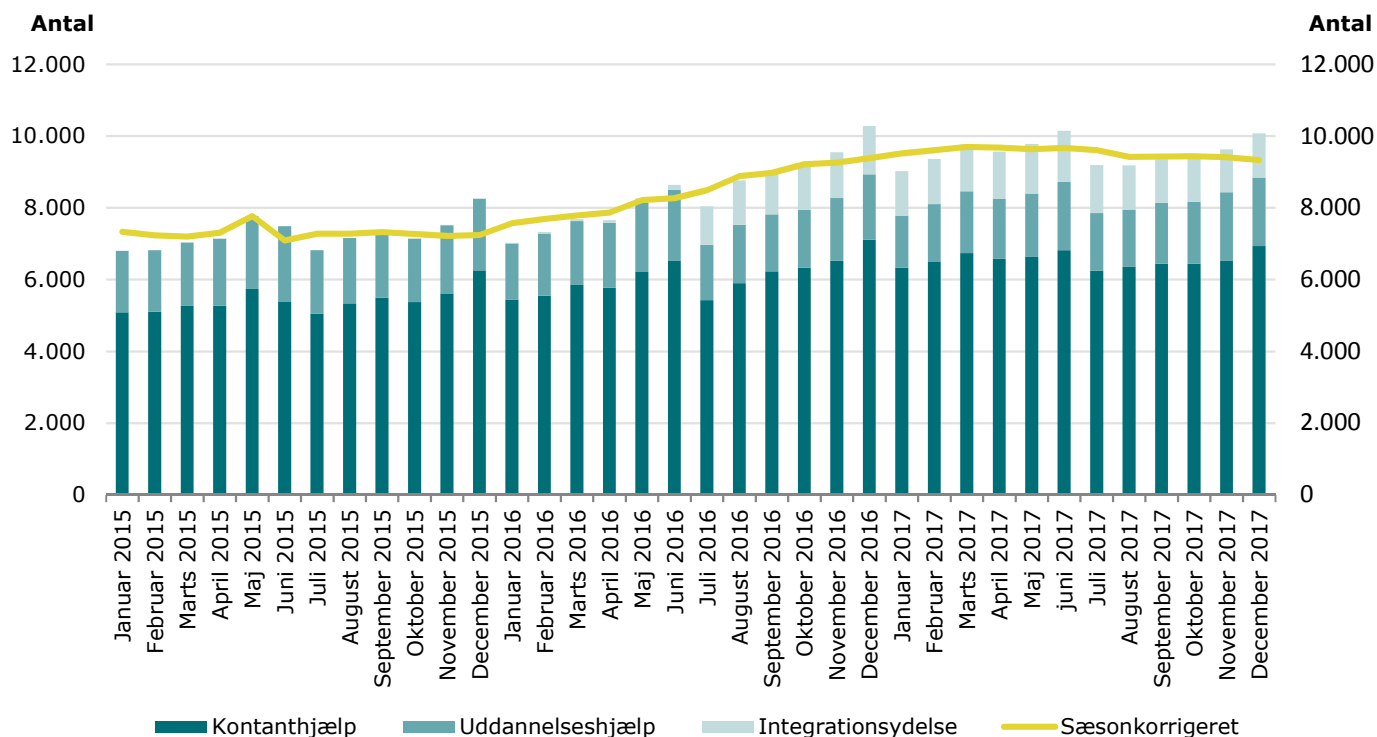
Anm.: Med berørt forstås personer der oplever en reduktion i enten boligstøtte eller særlig støtte eller begge, som følge af kontanthjælpsloftet samt en reduktion i ydelse som følge af 225 timers reglen.

Udvikling i fordelingen af berørte på kontanthjælpsloft og 225-timersregel oktober 2016-december 2017



Kilde: KMD, TASS og STAR's ydelsesregistre

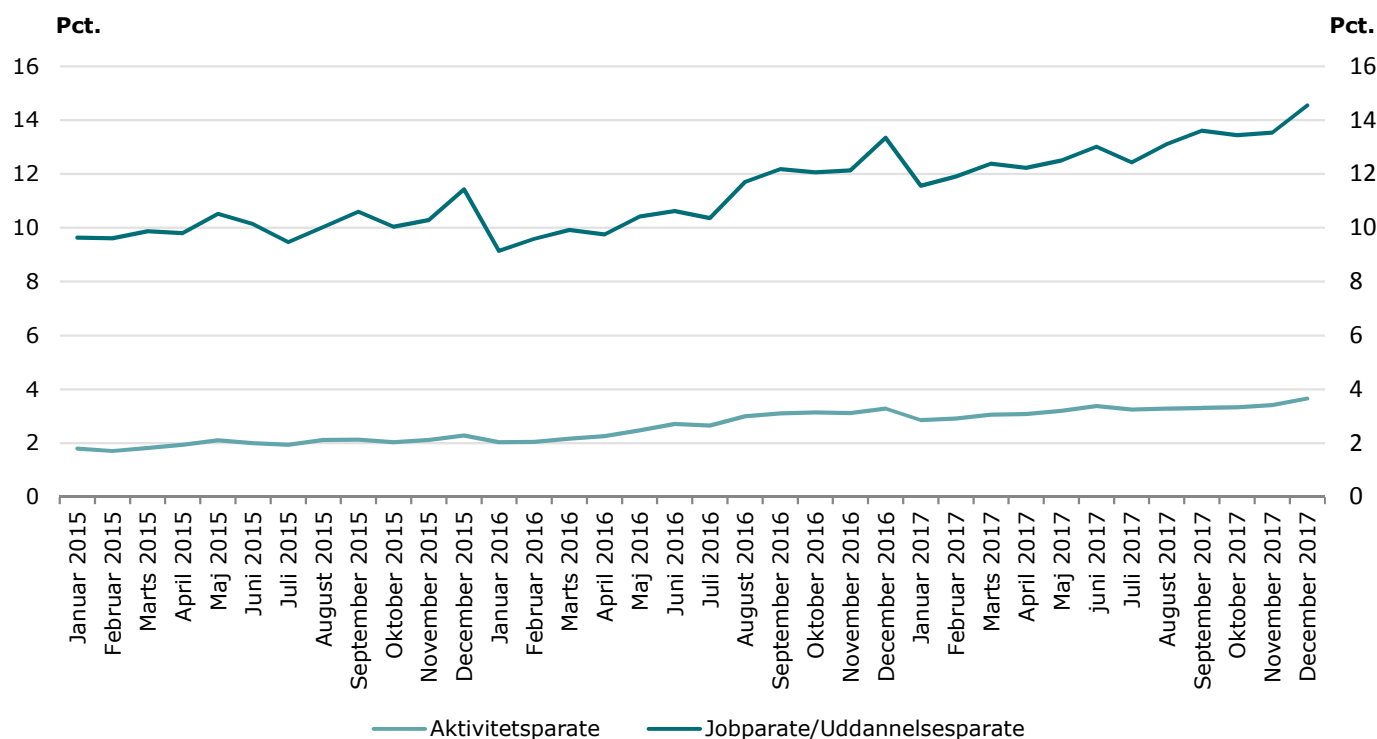
Antal ydelsesmodtagere i kontanthjælpssystemet med ordinær beskæftigelse januar 2015-december 2017



Kilde: KMD og STARs ydelsesregistre samt E-indkomst.

Anm.: Tallene dækker over summen af kontanthjælps-, uddannelseshjælps- og integrationsydelsesmodtagere, der i en given måned har været registreret med en lønindtægt i E-indkomst. Efterregistreringer bevirker, at antal beskæftigede i december måned ikke nødvendigvis afspejler arbejdstimer præsteret i denne måned.

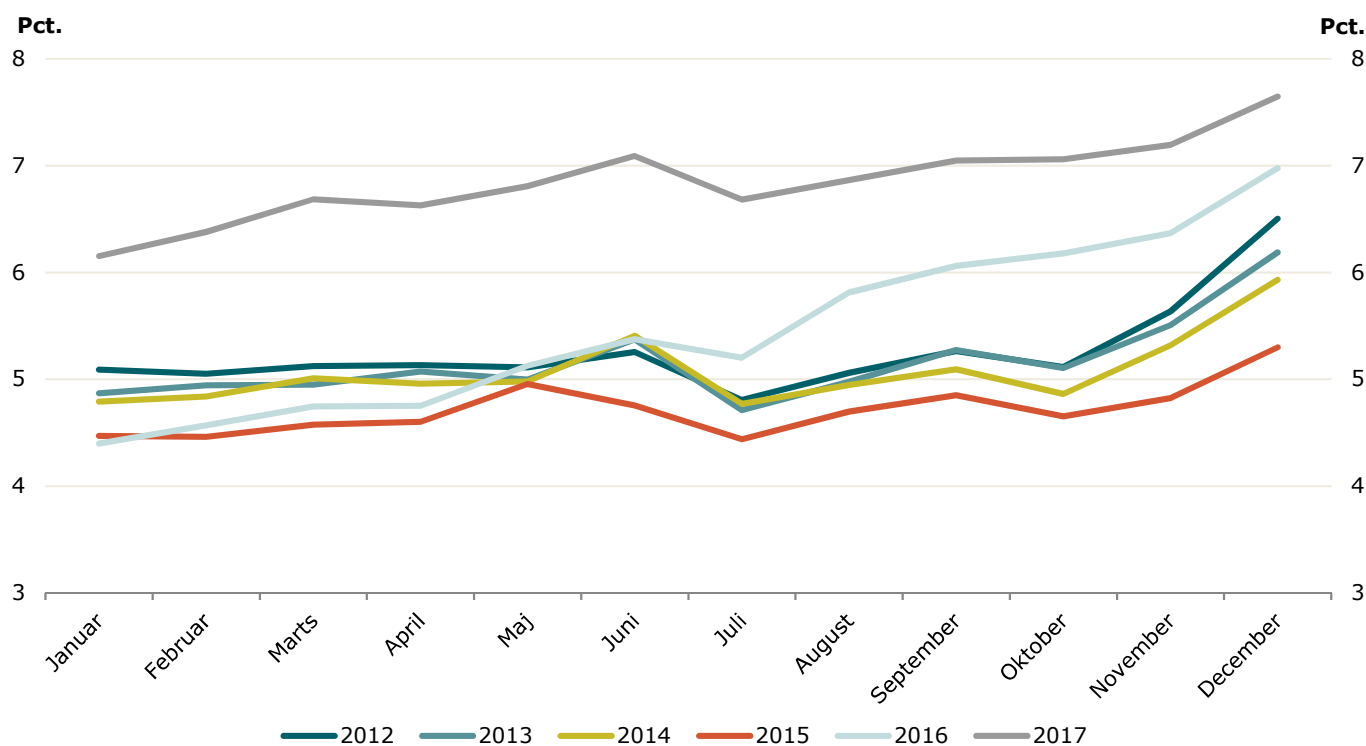
Andel ydelsesmodtagere i kontanthjælpssystemet med ordinær beskæftigelse, fordelt på visitationskategori januar 2015-december 2017



Kilde: KMD og STARs ydelsesregistre samt E-indkomst.

Anm.: Tallene dækker over summen af kontanthjælps-, uddannelseshjælps- og integrationsydelsesmodtagere, der i en given måned har været registreret med en lønindtægt i E-indkomst. Efterregistreringer bevirker, at antal beskæftigede i december måned ikke nødvendigvis afspejler arbejdstimer præsteret i denne måned.

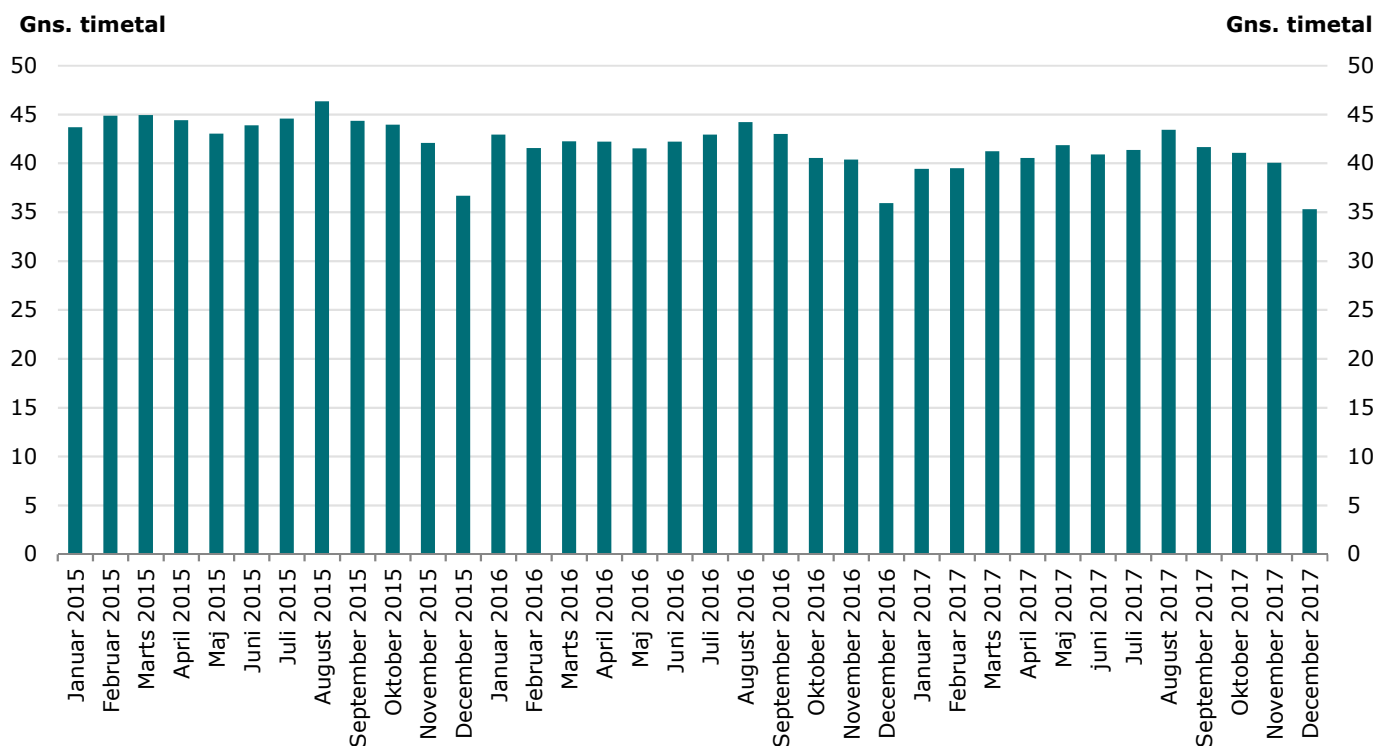
Andel ydelsesmodtagere i kontanthjælpssystemet med ordinær beskæftigelse januar 2012-december 2017



Kilde: KMD og STARs ydelsesregistre samt E-indkomst.

Anm.: Tallene dækker over summen af kontanthjælps-, uddannelseshjælps- og integrationsydelsesmodtagere, der i en given måned har været registreret med en lønindtægt i E-indkomst. Efterregistreringer bevirker, at antal beskæftigede i december måned ikke nødvendigvis afspejler arbejdstimer præsteret i denne måned.

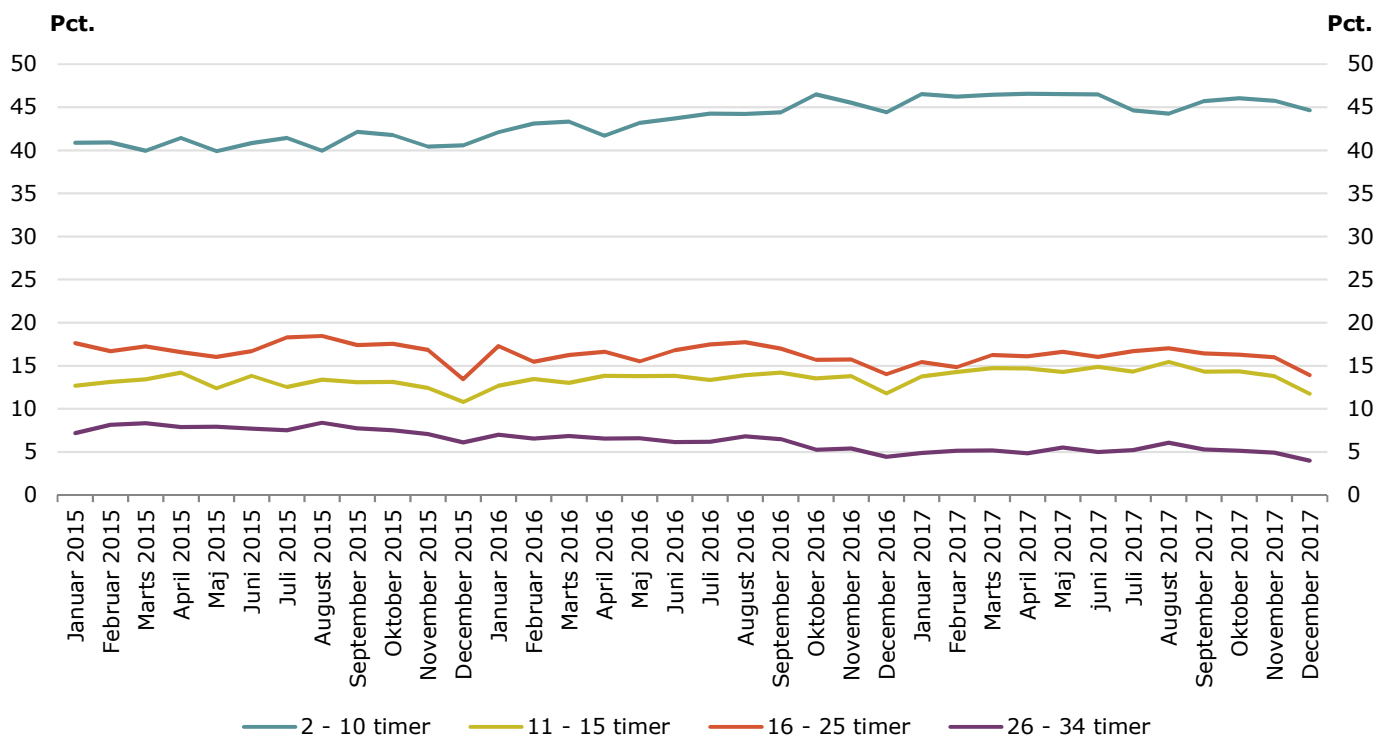
Ordinære timer blandt ydelsesmodtagere i kontanthjælpssystemet (gns. timer pr. måned) oktober 2016-december 2017



Kilde: KMD og STARs ydelsesregistre samt E-indkomst

Anm.: Det gennemsnitlige antal timer på månedsniveau skal tolkes med forbehold for sæsonudsving samt efterregistreringer, særligt i december måned. Det kan desuden ikke udelukkes, at nogle arbejdsgivere indberetter forkerte timeantal.

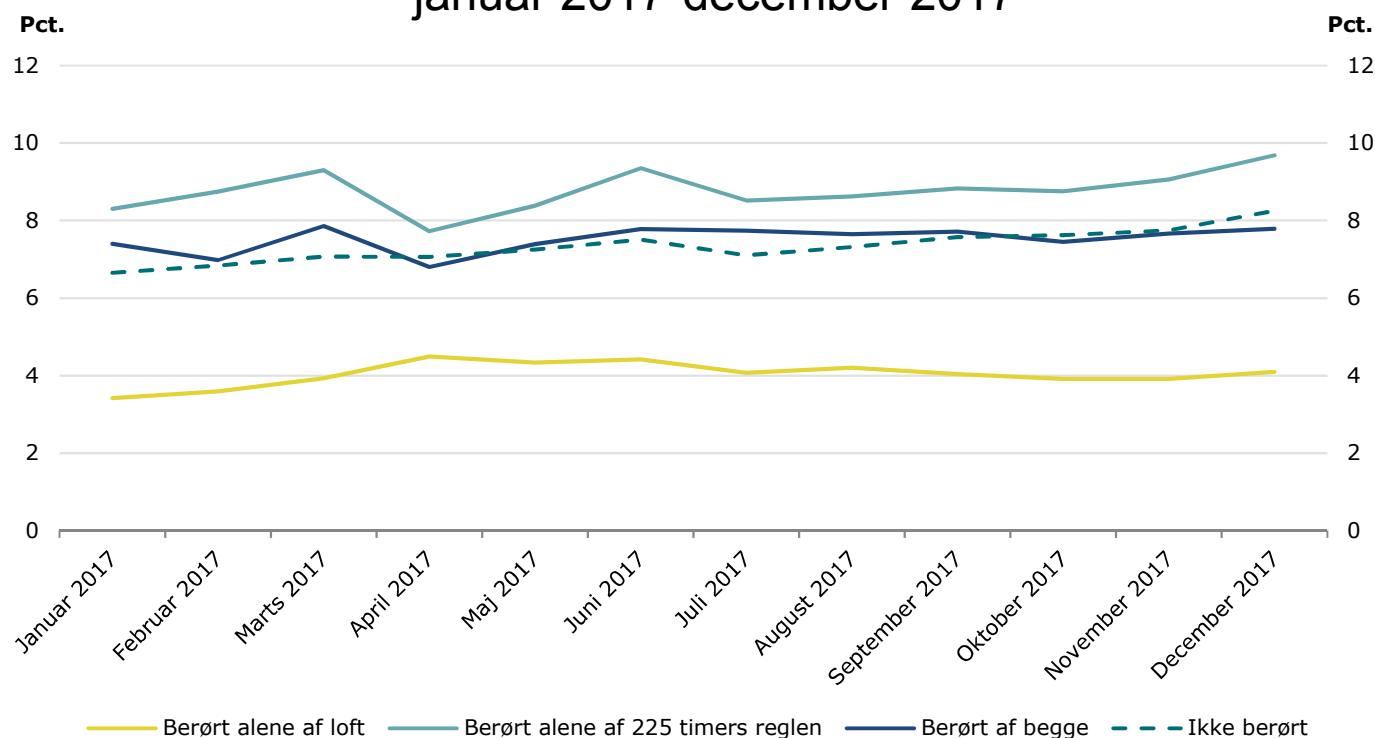
Beskæftigelse blandt ydelsesmodtagere i kontanthjælps-systemet, fordelt på det gennemsnitlige antal timer pr. uge januar 2015-december 2017



Kilde: KMD og STARs ydelsesregistre samt E-indkomst

Anm.: Efterregistreringer bevirker, at antal beskæftigede i december måned ikke nødvendigvis afspejler arbejdstimer præsteret i denne måned. Ca. 18 pct. af gruppen med beskæftigelse er registreret med under 2 timers arbejde pr. uge, mens knap 2 pct. er registreret med over 34 timer. Der skal tages forbehold for fejlregistreringer.

Andel ydelsesmodtagere i kontanthjælpssystemet med ordinær beskæftigelse fordelt på, hvorvidt de er berørt af kontanthjælpsloft og/eller 225-timersregel januar 2017-december 2017



Kilde: KMD og STARs ydelsesregistre samt E-indkomst.

Anm.: Tallene dækker over summen af kontanthjælps-, uddannelseshjælps- og integrationsydelsesmodtagere, der i en given måned har været registreret med en lønindtægt i E-indkomst. Efterregistreringer bevirker, at antal beskæftigede i december måned ikke nødvendigvis afspejler arbejdstimer præsteret i denne måned. Status er baseret på hvorvidt en person indenfor de seneste tre måneder har været berørt af kontanthjælpsloftet, 225 timers reglen eller begge.