

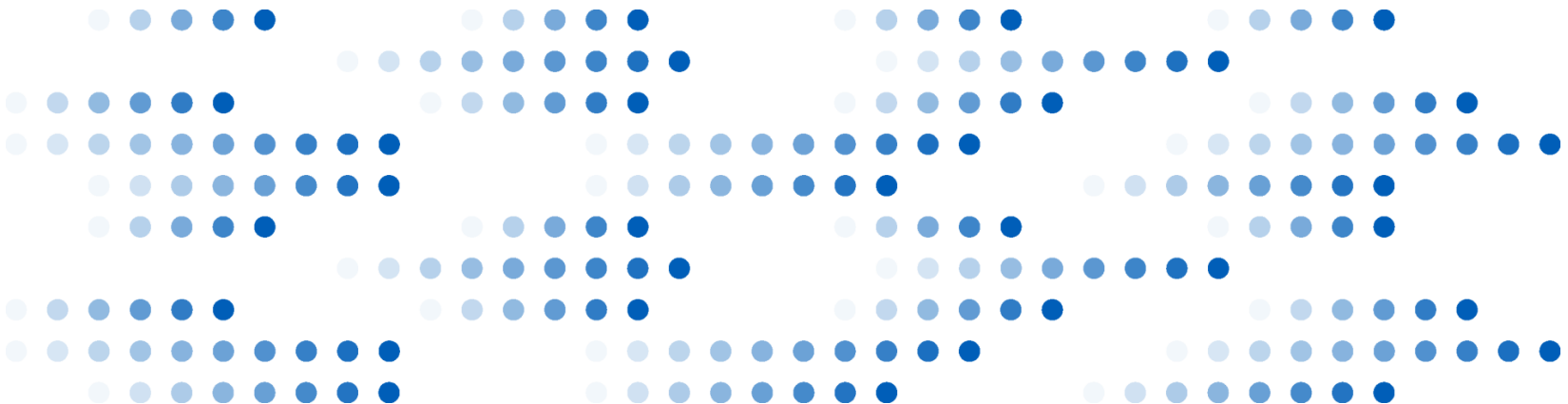


SUNDHEDSSTYRELSEN

Monitorering af tvang i psykiatrien

Søren Brostrøm

Direktør, Sundhedsstyrelsen





SUNDHEDSSTYRELSEN

Baggrund

FL 2014

- Partnerskaber med regioner
- Halvering af tvang

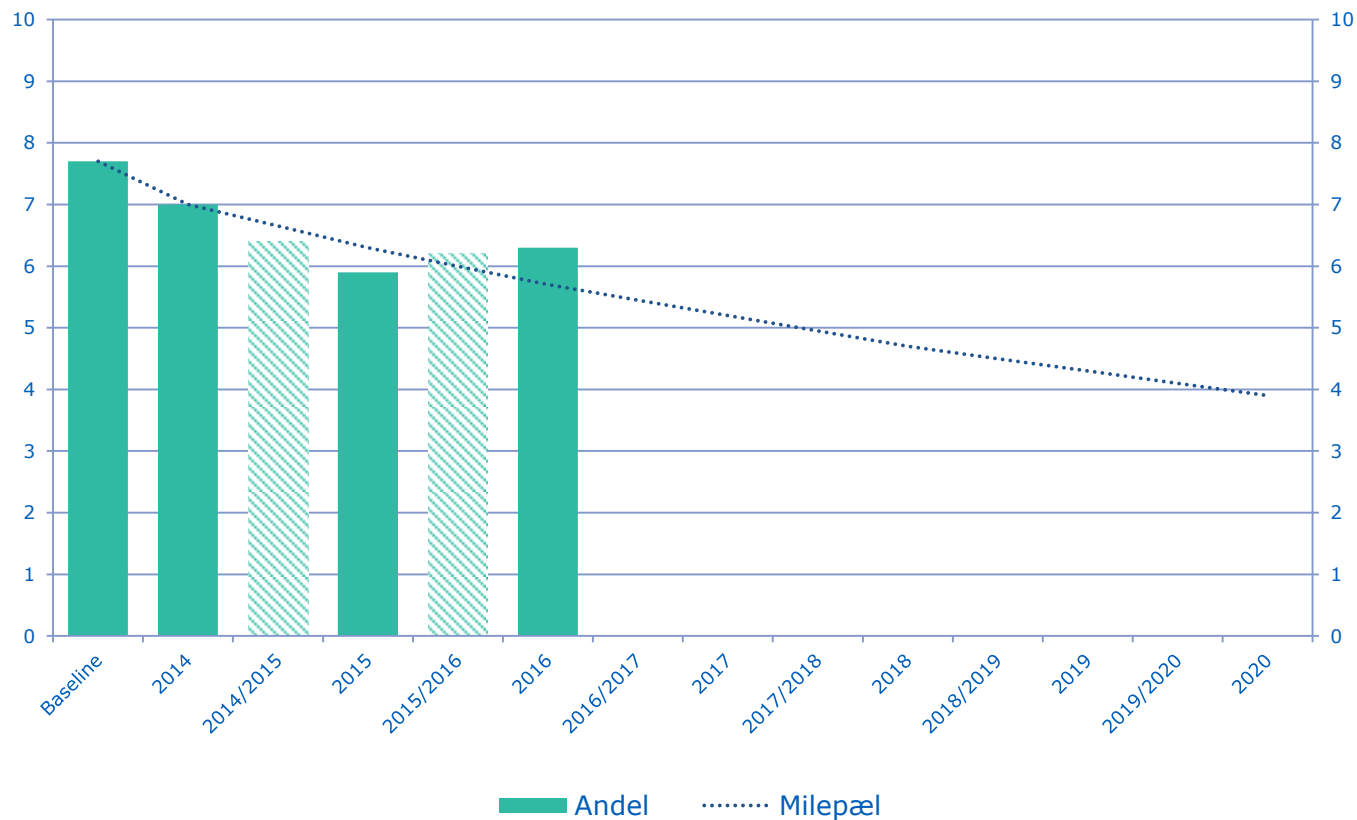
Aftale med regioner

- Andel tvangsfikseret halveret i 2020
- Samlede anvendelse tvang reduceres





Andel bæltefiksering, hele landet





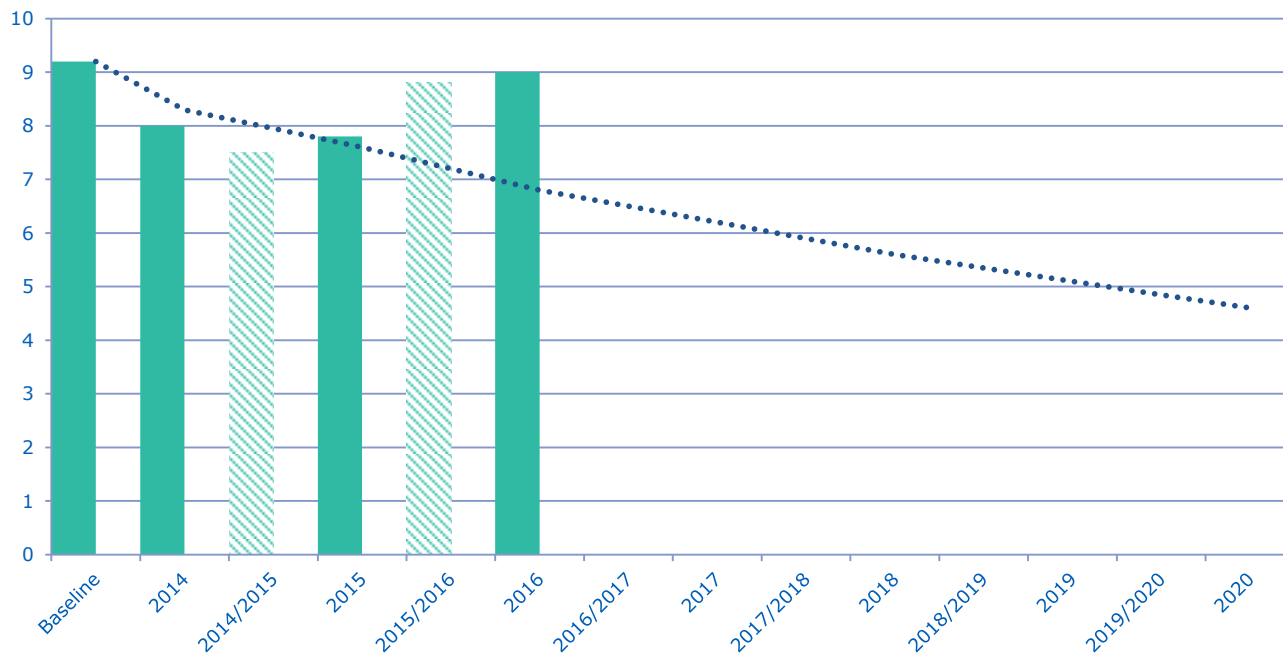
Andel bæltefiksering, regioner

	Baseline	Monitorering			Udvikling		Milepæl
REGION	2011-2013	2014	2015	2016	Baseline til 2016	2015 til 2016	2020
Region Hovedstaden	6,8	6,1	4,8	5,0	-1,8	0,2	3,4
Region Midtjylland	9,2	8,0	7,8	9,0	-0,2	1,2	4,6
Region Nordjylland	7,6	6,7	6,0	6,4	-1,2	0,4	3,8
Region Sjælland	6,6	6,7	5,8	5,8	-0,8	0,0	3,3
Region Syddanmark	8,6	8,1	6,5	6,5	-2,1	0,0	4,3

Andelen af personer der bæltefikseres af antal indlagte (andel i pct.)

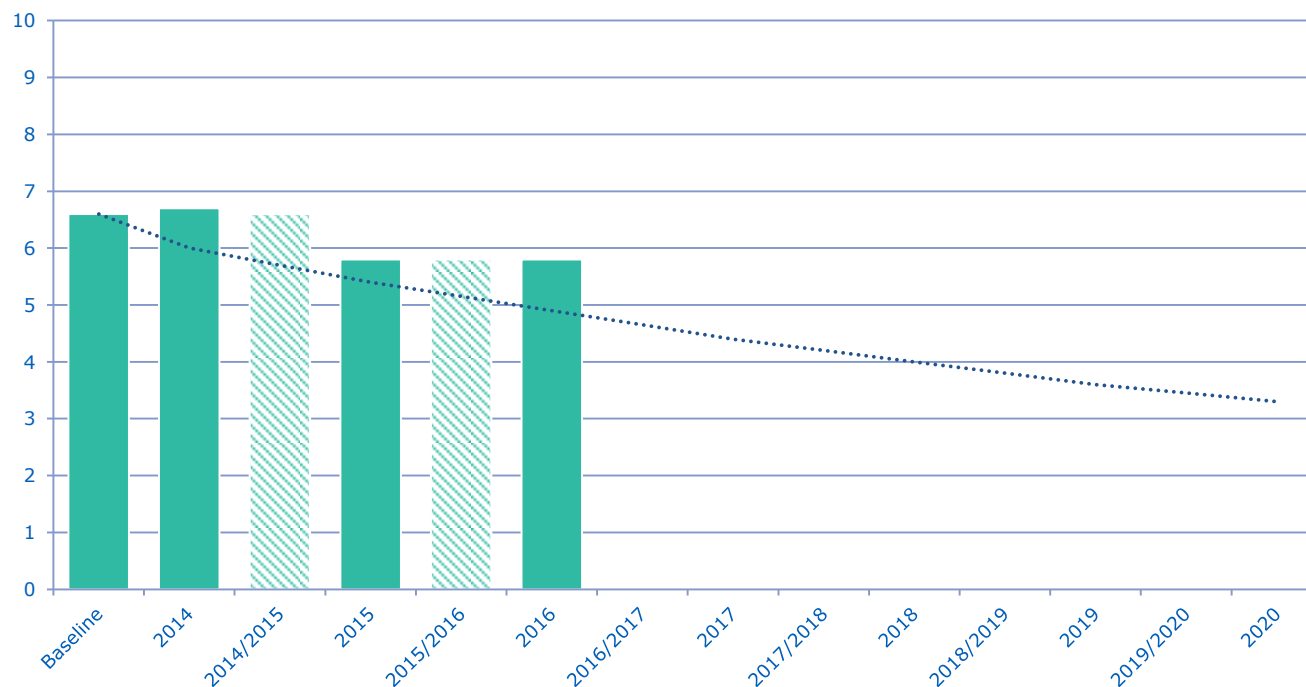


Andel bæltefiksering, Midtjylland



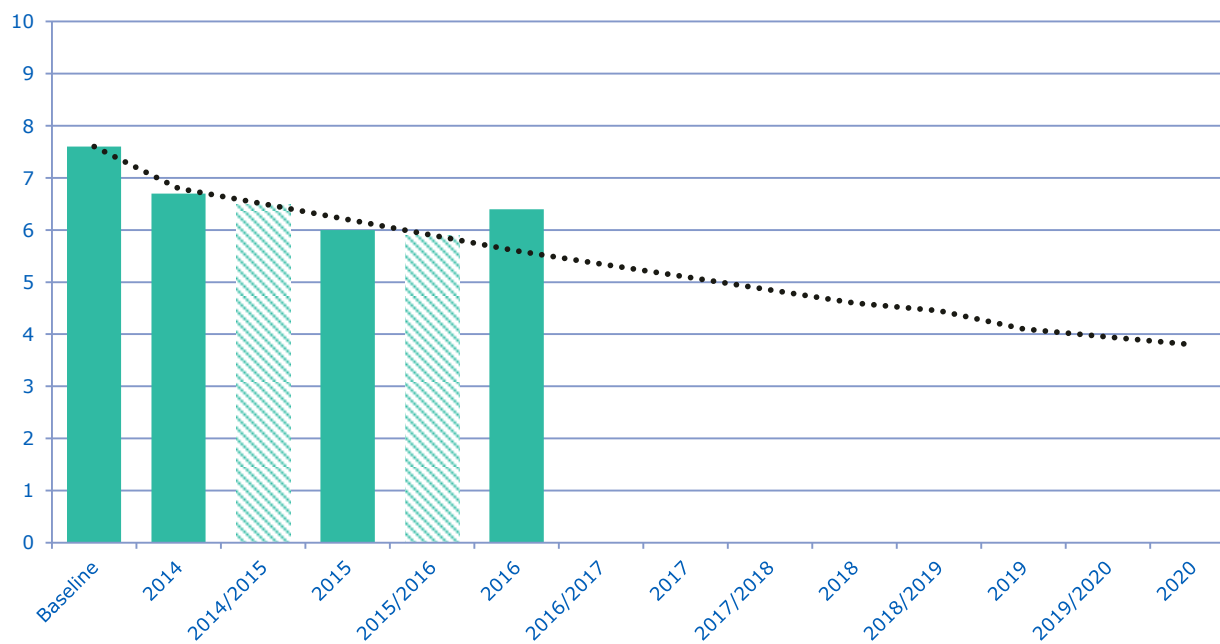


Andel bæltefiksering, Sjælland



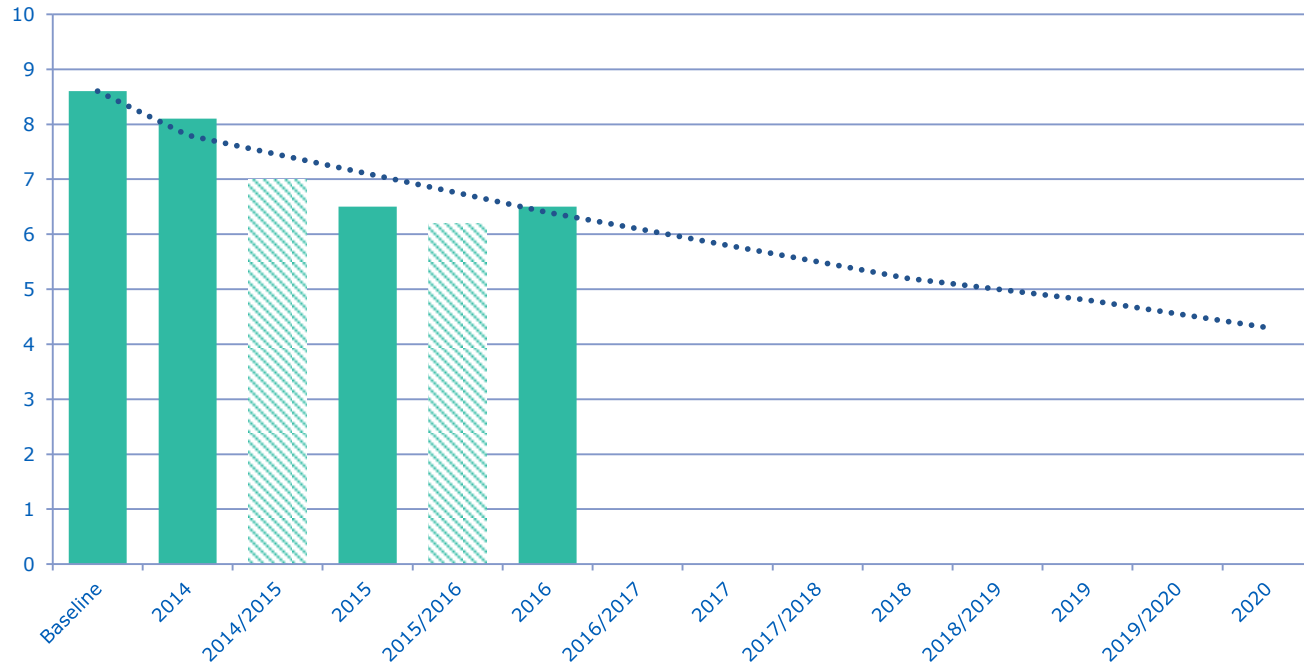


Andel bæltefiksering, Nordjylland



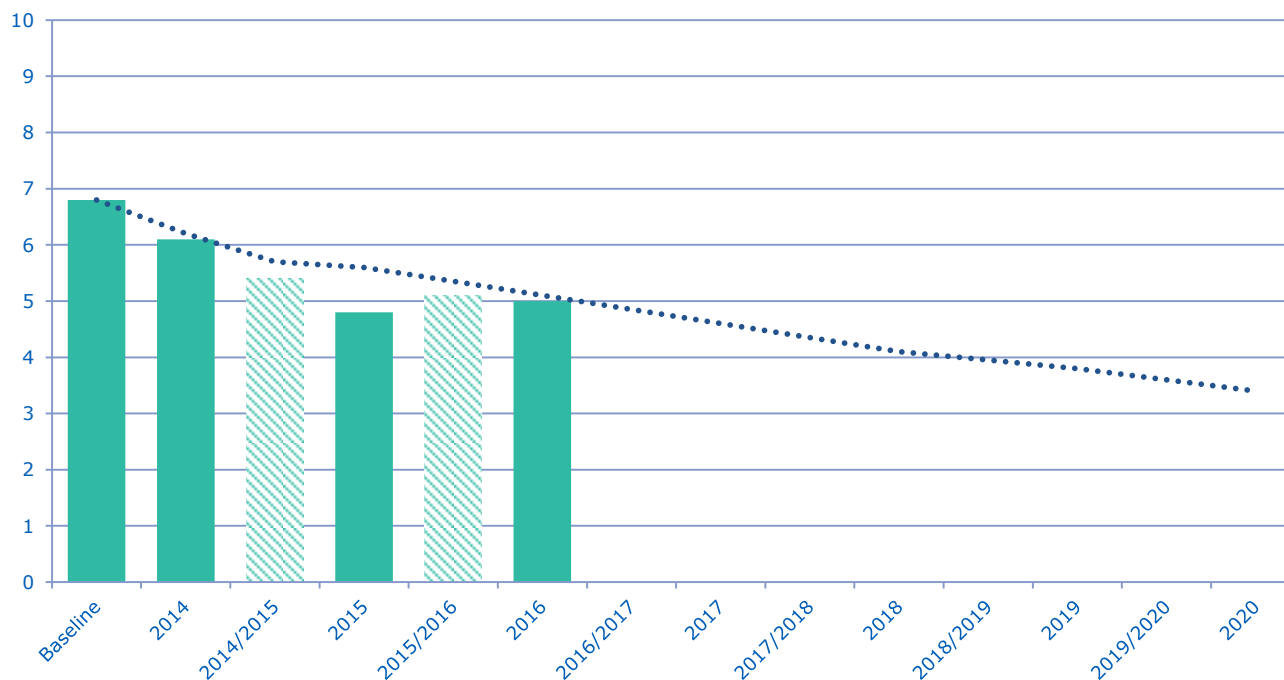


Andel bæltefiksering, Syddanmark



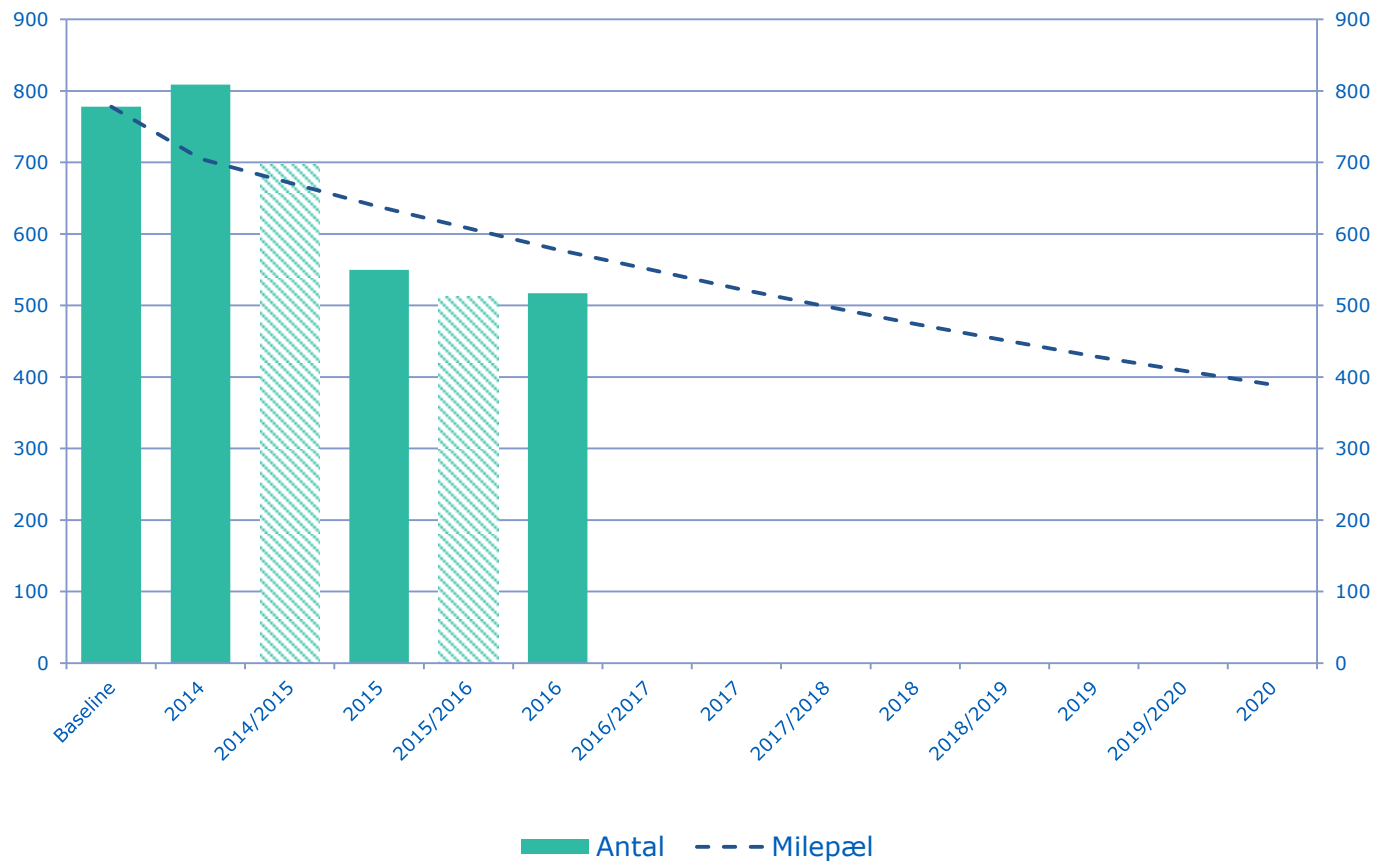


Andel bæltefiksering, Hovedstaden





Antal bæltefikks. > 48 t, hele landet





Beroligende medicin

	Baseline	Monitorering			Udvikling	
	2011-2013	2014	2015	2016	Baseline til 2016	2015 til 2016
Hele landet	7,7	7,8	7,7	7,9	0,2	0,2
Region Hovedstaden	8,7	9,0	8,6	8,7	0,0	0,1
Region Midtjylland	8,3	7,3	7,6	8,6	0,3	1,0
Region Nordjylland	5,7	4,6	5,3	5,8	0,1	0,5
Region Sjælland	6,3	7,0	7,2	7,6	1,3	0,4
Region Syddanmark	6,9	7,9	6,9	7,0	0,1	0,1

Andelen af personer der får beroligende medicinmed tvang, ud af antal indlagte (andel i pct.)



Patienter berørt af tvang

INDIKATOR	Baseline	Monitorering			Udvikling	
	2011-2013	2014	2015	2016	Baseline til 2016	2015 til 2016
9.01 <u>Antal</u> af børn og unge <u>under 18</u> berørt af en eller flere tvangsforanstaltninger (Antal berørt)	243	294	299	351	108	52
9.02 <u>Andel</u> af børn og unge <u>under 18</u> berørt af en eller flere tvangsforanstaltninger i forhold til antal indlagte (Andel i pct.)	16,6	18,8	18,7	22,5	5,9	3,8
9.04 <u>Antal</u> af <u>voksne</u> berørt af en eller flere tvangsforanstaltninger (Antal berørt)	5.633	5.800	5.635	5.637	4	2
9.05 <u>Andel</u> af <u>voksne</u> berørt af en eller flere tvangsforanstaltninger i forhold til antal indlagte (Andel i pct.)	22,4	22,6	22,3	22,9	0,5	0,6



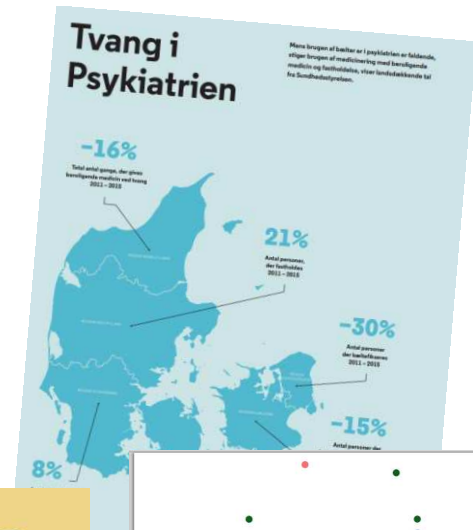
Børn og unge berørt af tvang

		Baseline	Monitorering			Udvikling	
INDIKATOR	REGION	2011-2013	2014	2015	2016	Baseline til 2016	2015 til 2016
9.01 Antal af børn og unge under 18 berørt af en eller flere tvangsforanstaltninger (Antal berørt)	Region Hovedstaden	107	125	119	110	3	-9
	Region Midtjylland	51	76	74	75	24	1
	Region Nordjylland	19	9	15	29	10	14
	Region Sjælland	40	47	61	87	47	26
	Region Syddanmark	37	48	40	71	34	31
9.02 Andel af børn berørt af en eller flere tvangsforanstaltninger i forhold til antal indlagte (Andel i pct.)	Region Hovedstaden	20,3	22,9	20,8	20,8	0,5	0,0
	Region Midtjylland	18,4	22,2	21,8	23,1	4,7	1,3
	Region Nordjylland	11,5	7,5	12,7	19,9	8,4	7,2
	Region Sjælland	14,6	16,9	22,3	31,6	17,0	9,3
	Region Syddanmark	13,9	14,9	11,8	20,6	6,7	8,8



Opfølgning

- Task Force for Psykiatri
- Redegørelser fra regionerne
- Tæt opfølgning med de enkelte regioner
- Erfaringer fra satspuljeprojekter m.v.



Brugen af bæltter i dansk psykiatri falder og var i 2015 den laveste i 10 år. Anerkendelse, ny kultur og opbakning fra ledelsen spiller en stor rolle i at mindske tvangen.

RO UDEN BÆLTER

At Bille Steff, journalist, Foto af Louise Bach Mathiesen

... Jeg vil ikke være her mere...
For en time til sidst den danske Lindt i en af de blåmaleriske kransepartier, men her lang Julefide Sids. I stedet af formidlingen er hun blevet mere og mere usig. Nu tænker hun ikke længere om, men at bløddet længe, og ikke helt og ubekendt.

... Jeg vil ikke være med til længe.
Lidt her og lidt der med et blik af os. Hun græder og spørger efter det til en cigaret. Afslutningsgraderne i den hvide væg, der er en del af den, er et i gang med, og vender sig mod i side.

... Du behøver heller ikke være sammen, siger hun usikkert.

... De bedste historier er med i efterretning. Skal vi se, som alle har været det?

... Der er noget der er og følger Linda indover. Kort efter vender hun tilbage til den gamle.

... Nu skal du det, der plejer. Hun går til det og ser, og så bliver hun der, siger 'Dette er min sidste, så er det, så det er det'.

PÅKKE FOR TVANG

Sikker Psykiatri

