



MINISTEREN

Transport-, Bygnings- og Boligudvalget
Folketinget

Dato 8. september 2017
J. nr. 2017-4786

Frederiksholms Kanal 27 F
1220 København K

Telefon 41 71 27 00

Transport-, Bygnings- og Boligudvalget har i brev af 24. august 2017 stillet mig følgende spørgsmål (TRU alm. del), som jeg hermed skal besvare. Spørgsmålet er stillet efter ønske fra Thomas Jensen (S).

Spørgsmål nr. 682:

I forlængelse af TRU alm. del - spm. 535 bedes ministeren redegøre for, hvorfor man i direkte modstrid med Vejdirektoratets egne beregninger har bekræftet, at en dæmning ikke har nogen effekt sammenlignet med de to små broer ved Gubsø, (Km tal 29,3 og 29,45, jf. vedlagte kort, der også kan findes på www.vejdirektoratet.dk/DA/vejprojekter/Funder-Laasby/OmProjektet/Documents/St%C3%B8j-13_Balle-Gubs%C3%B8j_med-oguden-mv.pdf). Ifølge dette kort har broerne en dæmpende effekt på ca. 8db.

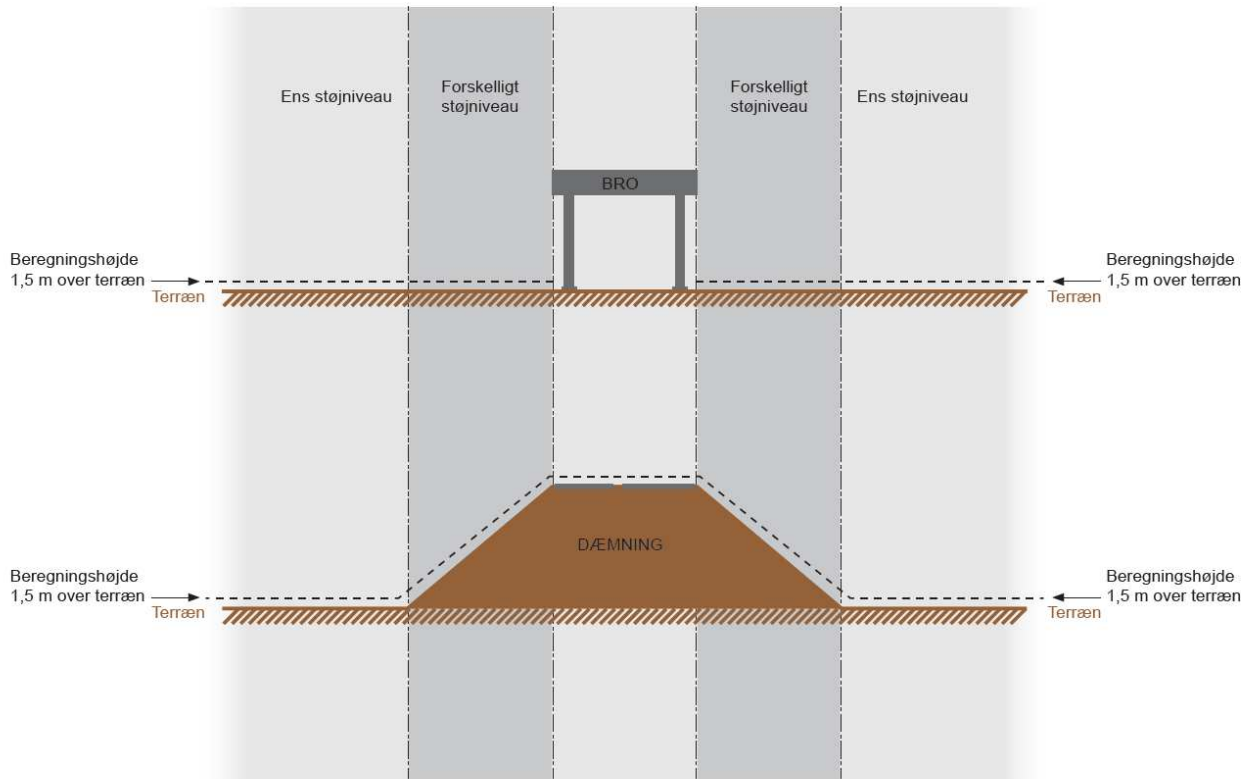
Svar:

Jeg har forelagt spørgsmålet for Vejdirektoratet, som har oplyst følgende:

”Hvis vejens bredde og kote(højde) er ens på broen og dæmningen, så er støj-udbredelsen ens fra en afstand, der svarer til dæmningsfoden, og ud i en større afstand. Men tættere på vejen, fra vejens midte til det, der svarer til dæmningsfoden, vil støjniveauet på et støjudbredelseskort være markant anderledes, da broen vil virke mere afskærmende, og da der beregnes på støjniveauer langs terræn.

Støjen beregnes 1½ meter over terræn, hvilket også gælder ved dæmnings skråninger. Derfor vil støjudbredelsen tæt på vejen være forskellig ved en dæmning og en bro, men kun indenfor dæmningsprofil. Udenfor dæmningsprofil vil støjniveauet være ens for bro og dæmning.

På nedstående skitse er dette illustreret:



»

Med venlig hilsen

Ole Birk Olesen