

MINISTEREN

Transport-, Bygnings- og Boligudvalget
Folketinget

Dato 7. marts 2017
J. nr. 2017 - 1261

Frederiksholms Kanal 27 F
1220 København K

Telefon 41 71 27 00

Transport-, Bygnings- og Boligudvalget har i brev af 14. februar 2017 stillet mig følgende spørgsmål (TRU alm. del), som jeg hermed skal besvare. Spørgsmålet er stillet efter ønske fra ikke-medlem af udvalget Julie Skovsby (S), Jens Henrik Thulesen Dahl (DF) og Henning Hyllested (EL).

Spørgsmål nr. 340:

Kan ministeren bekræfte, at den nye jernbane over Vestfyn ved den sydlige linjeføring kommer til at løbe over Assensvejen i 5 meters højde og herefter føres ned til gadeniveau igen og under en vejbro ved Margaardvej, og at det vil give en markant forhøjet støjpåvirkning ind i mod byen, også væsentligt højere end den nordlige linjeføring. Ministeren bedes begrunde og uddybe sit svar.

Svar:

Jeg har forelagt spørgsmålet for Vejdirektoratet, der har oplyst følgende:

”Det er korrekt, at Forslag Syd fører jernbanen over Assensvej og under Margaardvej. At banen ligger over terræn ved Assensvej medfører alt andet lige større støjudbredelse, end når banen ligger under terræn ved Margaardvej (se Figur 1).

I Forslag Syd vil jernbanen ligge relativt tæt på de nordligste boliger i Nørre Aaby. Støjberegningerne for Forslag Syd viser, at der vil være 3-4 beboelsesejendomme ved Nørre Aaby, som får en støjbelastning, der overskrider Miljøstyrelsens vejledende grænseværdier for jernbanestøj. Disse ejendomme vil dog alle skulle nedrives ved en gennemførelse af Forslag Syd. Den ene ejendom er allerede overtaget af Vejdirektoratet ved en fremrykket ekspropriation.

I Forslag Nord vil jernbanen være beliggende i afgravning og ca. 200-300 m nordligere end Forslag Syd. Dette vil medføre, at den nordlige del af Nørre Aaby helt kan friholdes fra støjkonsekvensområdet omkring banen (se figur 2).

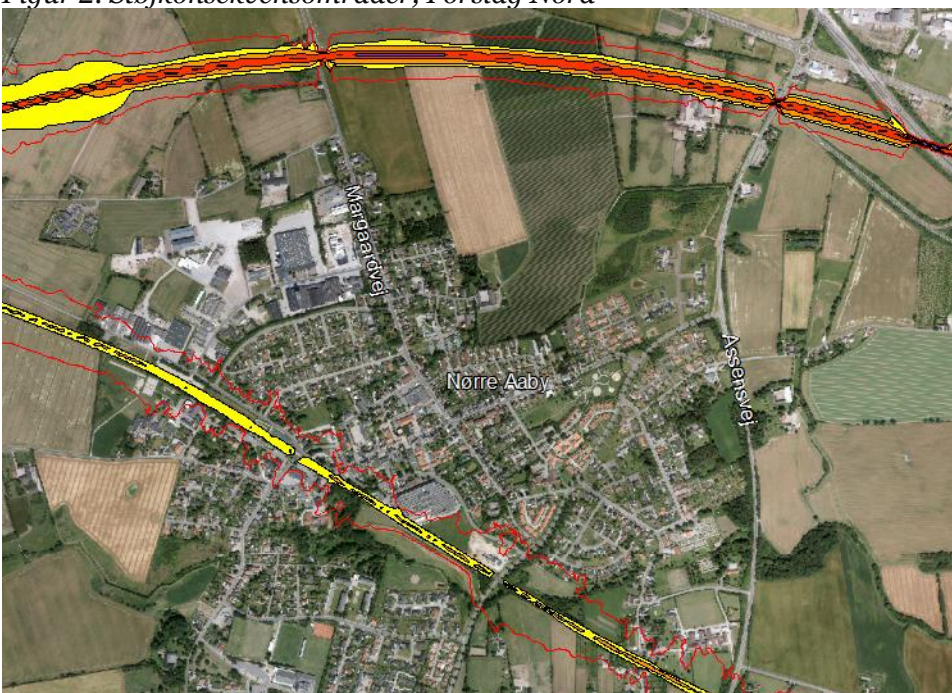
Uanset om Forslag Syd eller Nord gennemføres, vil det betyde en reduktion i den samlede banestøjpåvirkning af Nørre Aaby. Dette skyldes, at støjen fra banetrafikken, der i dag kører gennem Nørre Aaby på den eksisterende jernbane (se figur 3), vil blive markant reduceret ved etablering af et af de to jernbaneforslag. En ny jernbane vil således medføre, at en stor del af jernbanetrafikken føres nord om Nørre Aaby.

De følgende kortudsnit viser støjkonsekvensområder omkring banen for Forslag Syd, Forslag Nord og den eksisterende bane, hvor Miljøstyrelsens vejledende støjgrænseværdier overskrides. En bolig betragtes som støjbelastet hvis det vægtede døgnniveau overstiger 64 dB(A) (inden for de gule felter) eller hvis den momentane støj i forbindelse med togpassage overstiger 85dB(A) (inden for de røde streger på kortet)”

Figur 1. Støjkonsekvensområder, Forslag Syd



Figur 2. Støjkonsekvensområder, Forslag Nord



Figur 3: Støjkonsekvensområder, eksisterende bane (2014)



Med venlig hilsen

Ole Birk Olesen