



Holbergsgade 6  
DK-1057 København K

T +45 7226 9000  
F +45 7226 9001  
M sum@sum.dk  
W sum.dk

Dato: 14-12-2016  
Enhed: Sygehuspolitik og Sundhedsdata  
Sagsbeh.: SUMMPH  
Sagsnr.: 1610908  
Dok. nr.: 249817

Folketingets Sundheds- og Ældreudvalg har den 5. december 2016 stillet følgende spørgsmål nr. 255 (Alm. del) til sundheds- og ældreministeren, som hermed besvares. Spørgsmålet er stillet efter ønske fra Kirsten Normann Andersen (SF).

Spørgsmål nr. 255:

”Ministeren bedes oversende en oversigt over udviklingen i det gennemsnitlige antal jordmødre på fødeafdelingerne (eksklusiv barselskonsultationer) pr. år fra 2011 til 1. oktober 2016 fordelt på sygehuse i hver af de fem regioner.”

Svar:

Til brug for besvarelsen af spørgsmålet har ministeriet indhentet bidrag fra Danske Regioner, som har oplyst følgende:

”Nedenstående viser udviklingen i antal basisjordemødre pr. region og i alt fra 2011 til 2015 (august-data) på afdelinger/afsnit, hvor jordemødrene helt eller delvist beskæftiger sig med selve fødselsarbejde (kaldet fødeafdelinger).

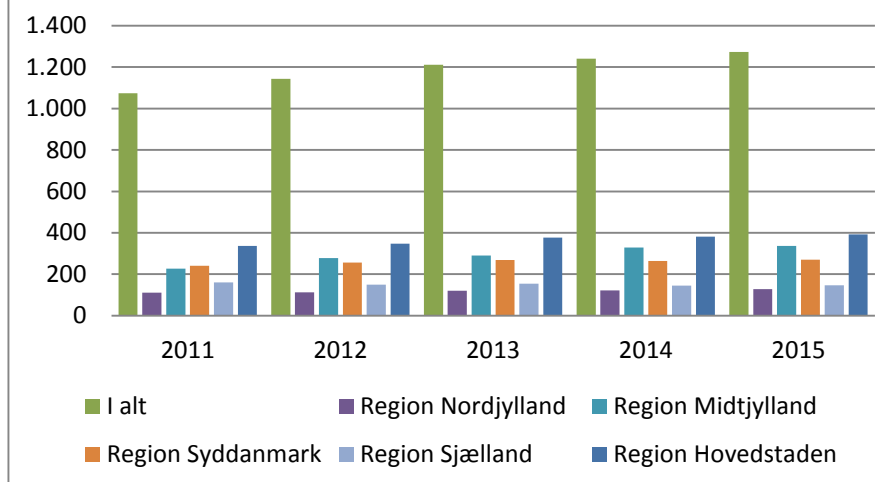
Der er derudover ansat jordemødre på afdelinger, hvor de primært varetager opgaver inden for det brede gynækologiske/obstetriske område, f.eks. svangerskab og barsel. Jordemødre ansat på disse afdelinger indgår ikke i tabel 1 nedenfor, men indgår i tabel 2. Afgrænsningen på de to typer af afdelinger er foretaget konkret af de fem regioner. Det er desværre ikke muligt entydigt at afgrænse fødeafdelingerne sådan, at barselskonsultationer ikke indgår. Det vil således afhænge af organiseringen på de enkelte hospitaler præcist, hvilke opgaver som indgår på fødeafdelingerne.

**Tabel 1. Antal fuldtidsansatte basisjordemødre, fødeafdelinger, 2011-2015**

	2011	2012	2013	2014	2015
Regioner i alt	1.074	1.143	1.211	1.241	1.274
Region Nordjylland	111	112	121	121	128
Region Midtjylland	226	278	291	329	337
Region Syddanmark	241	257	269	264	270
Region Sjælland	160	149	154	145	147
Region Hovedstaden	336	347	377	381	392

Kilde: Særtræk fra KRL, august-data. Fødeafdelingerne er afgrænset af regionerne

## Antal fuldtidsansatte jordemødre på fødeafdelinger, 2011 - 2015



Kilde: Særtræk fra KRL, august-data. Fødeafdelingerne er afgrænset af regionerne

Det har desværre ikke indenfor tidsfristen været muligt at supplere data med oplysninger for 2016, ligesom det heller ikke er muligt at opdele oplysningerne på sygehuse.

Som et supplement til ovenstående fremgår udviklingen i antal jordemødre i regionerne i alt og fordelt på de fem regioner fra 2011 til 2016 (august-data) af nedenstående tabel.

**Tabel 2. Antal fuldtidsansatte basisjordemødre, i alt, 2011-2016**

	2011	2012	2013	2014	2015	2016
I alt	1.220	1.281	1.358	1.421	1.445	1.470
Region Nordjylland	117	119	128	125	131	144
Region Midtjylland	272	299	315	354	358	378
Region Syddanmark	253	270	281	284	290	286
Region Sjælland	167	159	162	170	172	164
Region Hovedstaden	412	433	472	489	493	499

Kilde: KRL, Sirka, august-data for de enkelte år."

Jeg henholder mig til Danske Regioners svar, idet det dog bemærkes, at medtages ledende jordemødre og uddannelsesansvarlige jordemødre, og såfremt der udelukkende opgøres et gennemsnitligt års tal, vil udviklingen i antallet af fuldtidsbeskæftigede jordemødre på offentlige sygehuse se ud som i tabel 3. Der foreligger endnu ikke års tal for 2016.

<b>Tabel 3</b>					
<b>Antal fuldtidsbeskæftigede jordmødre på offentlige sygehuse i Danmark, 2011-2015</b>					
Antal	2011	2012	2013	2014	2015
Hovedstaden	433	449	493	502	515
Midtjylland	294	319	345	369	380
Nordjylland	123	124	131	132	140
Sjælland	183	176	176	185	186
Syddanmark	275	291	307	311	311
Hele landet	1.309	1.360	1.453	1.499	1.532

Anm.: Fuldtidsbeskæftigede er defineret som fastansatte med en ugentlig arbejdstid på 37 timer. De årlige tal består af et simpelt gennemsnit af de 12 måneder i året. Der kan forekomme mindre unøjagtigheder i sygehusafgrænsningen, hvilket medfører, at der i nogle kvartaler og år bliver talt enten for mange eller for få ansatte med. Der er anvendt afrundede tal.  
Kilde: Sundhedsdatastyrelsen pba. Det Fælleskommunale Løndatakontor

Med venlig hilsen

Ellen Trane Nørby / Marie Louise Bloch Rostrup-Nielsen