

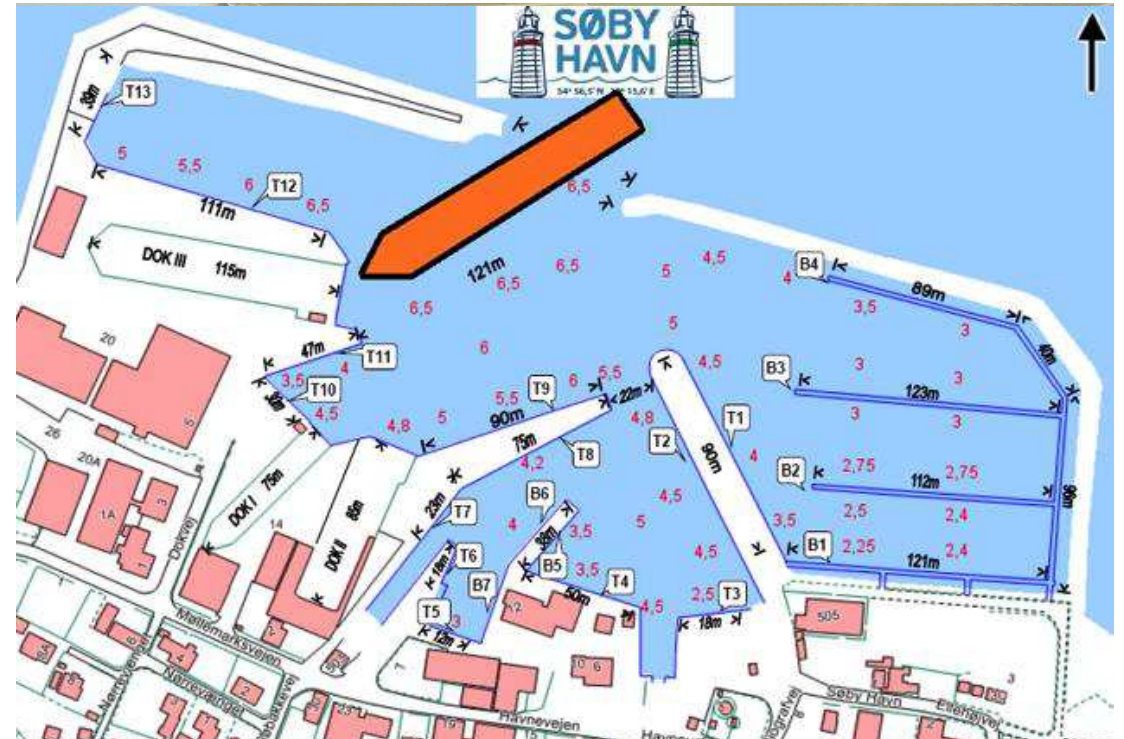
Udvikling af Søby Havn

– Produktionsarbejdspladser



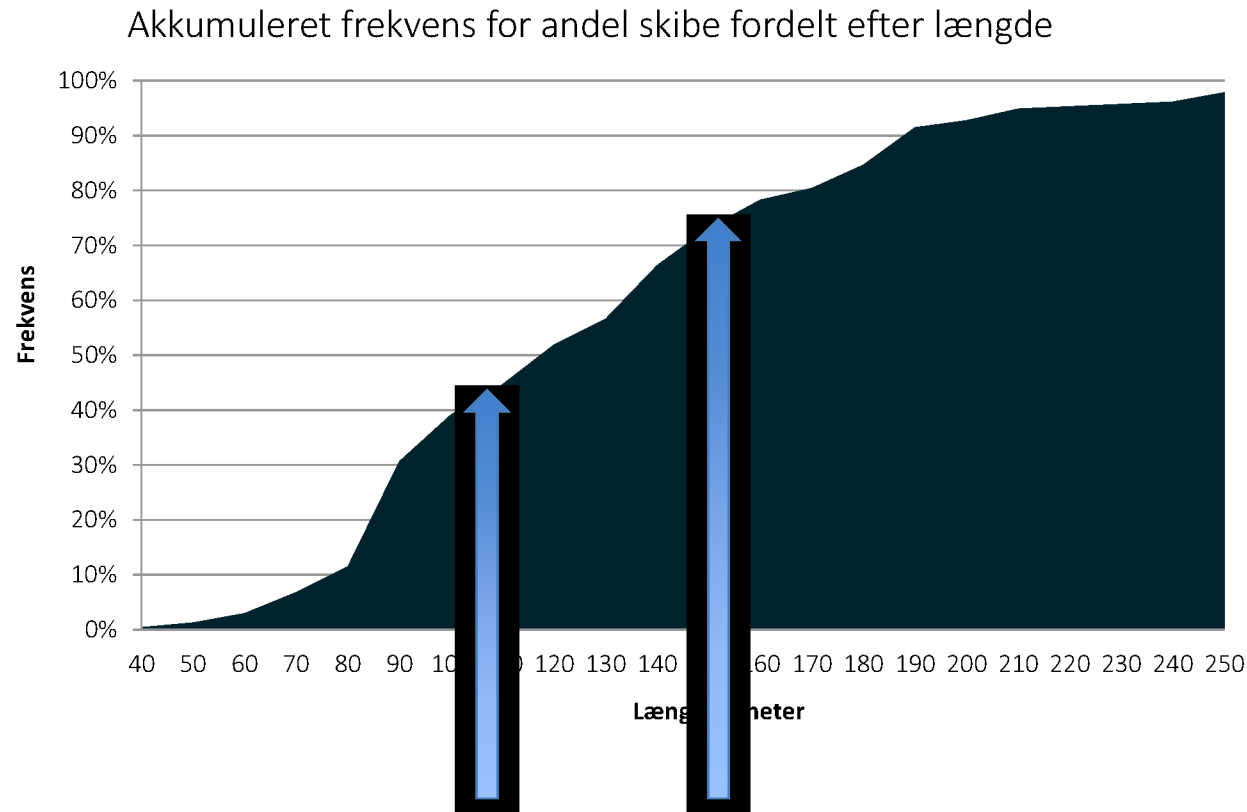
54° 56' 31,22" N, 10° 15' 22,52" Ø

Større skibe kalder på handling



Skibene bliver større

– I dag nås cirka 45 % af nærmarkedet72 % i fremtiden



Kilde: Stikprøve på 2 * 250 skibe i Nærområdet (de indre danske farvande afgrænset ved Skagerrak, Rendsburg i Kielerkanalen, og farvandet omkring Bornholm).

Investeringen



Anlæg	Behov for nye midler	Medfinansiering
Ny mole – Vest + øst	83 mio.	
Dybtvandskaj	26,5 mio.	
Havnebassin	7 mio.	
Kajanlæg	31 mio.	
Ny lossekaj	6,5 mio.	
Sikring af lystbådehavn	7 mio.	
Ny dok		83 mio.
VVM, forundersøgelse mv.		3 mio.
I alt	161 mio.	86 mio.

Beregnet effekt



	Halvskalascenarie	Fuldskalascenarie
Antal nye arbejdspladser	96	231
Bevarede arbejdspladser	80	80
Øgede offentlige indtægter	13 mio. kr.	35 mio. kr.
Øget produktionsværdi	90 mio. kr.	397 mio. kr.
Øget bruttotilvækst	46 mio. kr.	122 mio. kr.

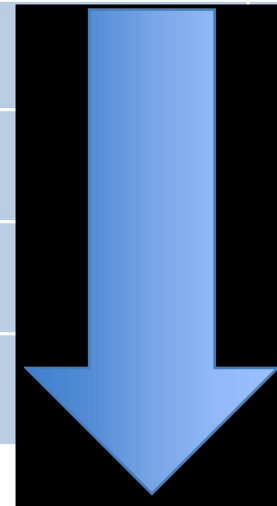
Kilde: Oplandsanalyse - effekt og erhvervsøkonomisk betydning for lokalsamfundet af Søby Havn, 2013, Gemba Seafood Consulting

Halvskalascenarie: Havnen udvides, men den forventede udvikling for beskæftigelse og omsætning indtræder kun i det halve omfang på havn/værft. Samt en fastholdelse af de nuværende øvrige aktiviteter på havnen.

Finansieringen



	Anlægsprojektet	Forprojekt
Ærø Kommune	41 mio.	3 mio.
Private fonde / puljer	20 mio.	
Statslig finansiering	100 mio.	
I alt	161 mio.	86 mio.



= 1,4 mia. kr. i Odense Kommune

Tag et lån.....?



Arealleje Søby Havn : 18,30 kr. / m²

Arealleje

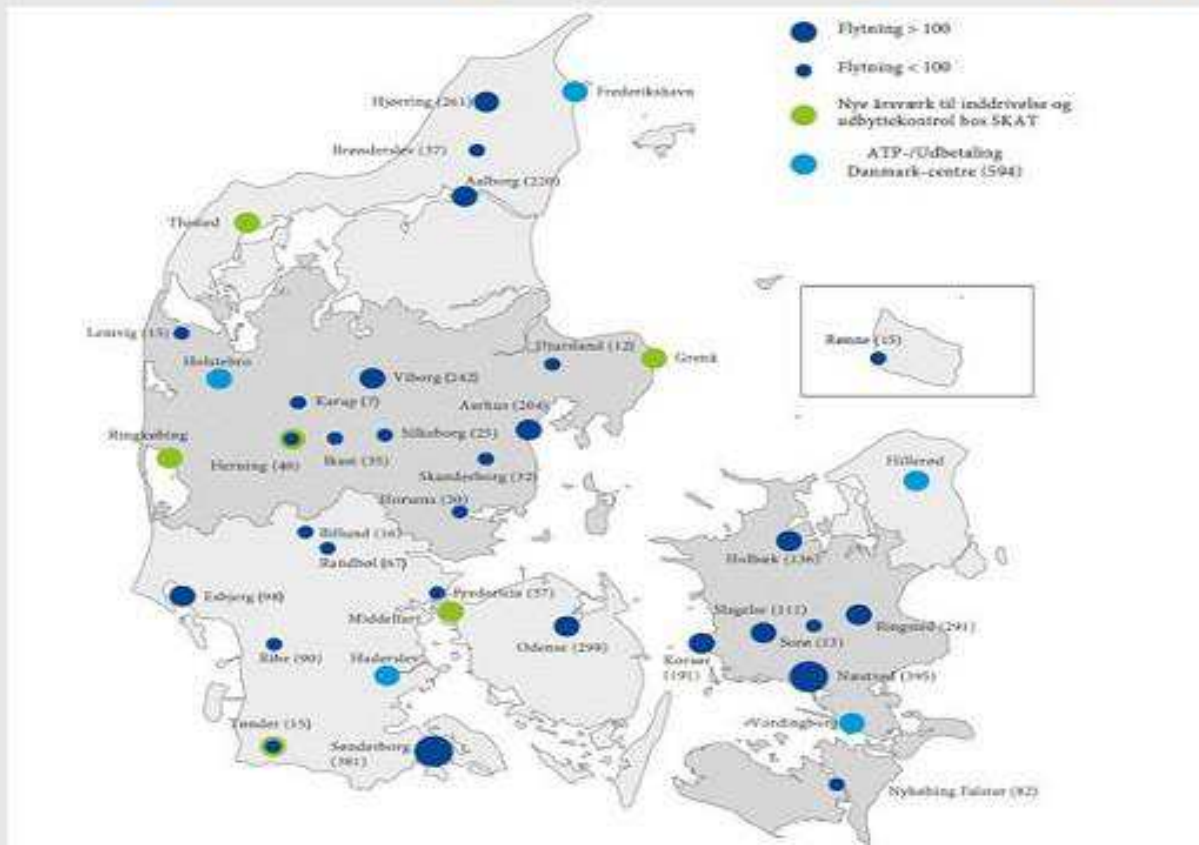
Område 1 (Området mod vest)	12,50 kr./m ² pr. år
Område 2 (Den egentlige havn)	22,50 kr./m ² pr. år
Område 3 (Stålskibsbeddingen)	16,00 kr./m ² pr. år
Område 4 (Industriområde I)	19,50 kr./m ² pr. år
Område 5 (Industriområde II)	16,00 kr./m ² pr. år
Område 6 (Området v. Fiskemølsfabrikken)	12,50 kr./m ² pr. år
Område 7 (Akvakulturområdet)	14,00 kr./m ² pr. år

76 % (95.000 m²) vandareal.....!!!

Hjælp til selvhjælp Engangshjælp.....!!!!



Placeringen af de flyttede statslige arbejdspladser



En del af en større udvikling



**PÅ
FORKANT**

**STRATEGIPLAN FOR DE
MARITIME POTENTIALER PÅ
ÆRØ**



Udviklingspotentialer for hele DK



Søby Værft vinder udbud: Skal bygge hybridfærge til 42,3 mio.

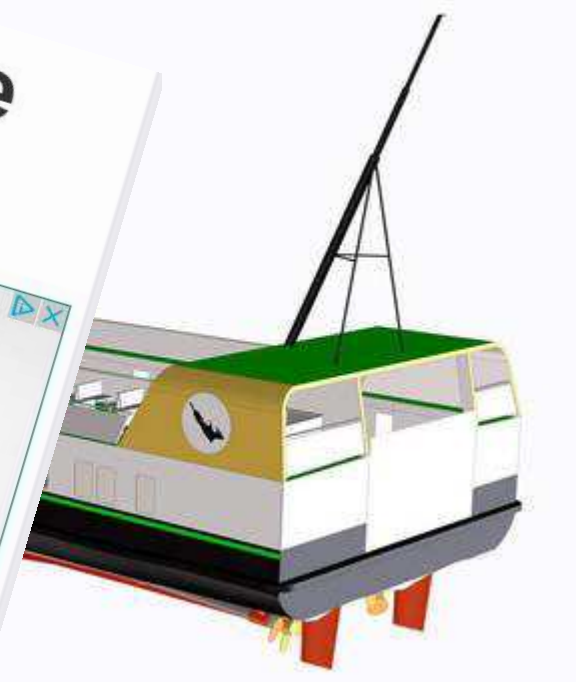
Design
Elektr
Apt
Pr



FIND FLY TIL ANCHORAGE

Mest læste

17. januar 2017
Tvve nå snil: Kom ind med



Beskæftiger 13 % på Ærø
Plus afledte.....(5%)

DESIGN OG BYGNING AF SKIBE

- Søby Værft
- Marstal Værft
- Ebbes Bådebyggeri og
- Consulting Naval
- Kristensen A
- Det Gamle Værft
- M

... 1993 Aps .

... UDDANNELSE OG UDVIKLING

- Marstal Navigationsskole
- Det Gamle Værft

SHIPPING/SØTRANSPORT

- Rederiet Amanda A/S
- Ærøfærgerne (kommunalt ejet)
- Sea Consult ApS
- Hermann C. Boye & Co IVS (skibsmægler)

... AF MARITIMT Udstyr

- ... Engineering A/S
- ... mageren
- Mopuflex
- Ebbes Bådebyggeri og Sejloft Eftf.
- Det Gamle Værft

MARITIME SERVICES OG LOGISTIK

- Hermann C. Boye & Co IVS
- KREUTER Maritime Consultancy
- Maraship Crewing
- Nautic Wood
- Søassurancen Danmark A/S
- Ærøskøbing og Marstal Havn (kommunalt ejet)
- Søby Havn (selvejende)
- Sheildmaiden
- Det Gamle Værft
- Maritime Engineering A/S





4. Maritime klynger som vækstdrivere

Havnenes potentiale som driver for vækst i de lokale maritime klynger er stort. Det er hér mange producenter, serviceleverandører og kunder mødes. Det er hér mange gode idéer på tværs af den maritime værdikæde kan udveksles og udmøntes i nye produkter og serviceydelser.

EU's Statsstøtteregler



Kammeradvokaten kigget på sagen.

- Anbefaler at det meldes til EU-Kommissionen.
- Kammeradvokaten vurderer, at der vil blive givet tilladelse.
- Der er kommet en gruppefritagelsesordning for statsstøtte. Søby Havn falder formentlig ind under denne.

Konklusion



- Ærø har selv taget ansvar. Hjælp til selvhjælp.
- En del af en større udvikling for hele området – og DK.
- Ærø har ventet længe på en udvidelse.
- Virksomhederne har brug for at kunne vokse med kunderne. Taber pt. udenlandske kunder pga. større skibe....!!

www.udvidsoebyhavn.dk

[FORSIDEN](#)[HVORDAN](#)[HVORFOR](#)[STATUS](#)[PRESSEKLIP](#)[OM OS](#)[FAQ](#)

Udvidelse af Søby Havn

Vækst og udvikling

Søby havn adskiller sig fra de fleste andre danske havne ved at være en levende havn med produktionsvirksomheder. Blandt andet Ærø's største private arbejdsplads, Søby Værft.

Havnen er på flere måder en livsnerve for hele Ærø og en væsentlig del af det stærke maritime miljø på hele Sydfyen.

Desværre er havnen blevet for lille - eller måske rettere - skibene er blevet for store. Skal produktionsarbejdspladserne bevares skal kunderne - skibene - kunne komme ind i havnen. Derfor arbejder Søby havn på at sikre finansieringen til at fremtidssikre ikke bare havnen med hele Ærø.

Havnen er Ærø's motorvej, der sikrer varer og kunder til og fra øen.



Udvidelsen

Hvad skal der konkret ske?



Hjælp til selvhjælp

Hvorfor udvide havnen? Hvad betyder det for erhvervsudviklingen?



Status

Hvor langt er udviklingsplanerne?



Presseklip

Hvad har pressen skrevet og vist om udvidelsen?