

# Præsentation for Folketingets Transport-, Bygnings- og Boligudvalg

Forslag fra Venstre og Enhedslisten i Ishøj Byråd  
vedrørende  
Delvis overdækning af Køge-Bugt Motorvejen (M10)  
på strækningen, der passerer Ishøj Kommune



# Ishøj, overdækning af Køge-Bugt Motorvej

30. April 2017

Forslag fra Venstre og Enhedslisten i Ishøj Byråd

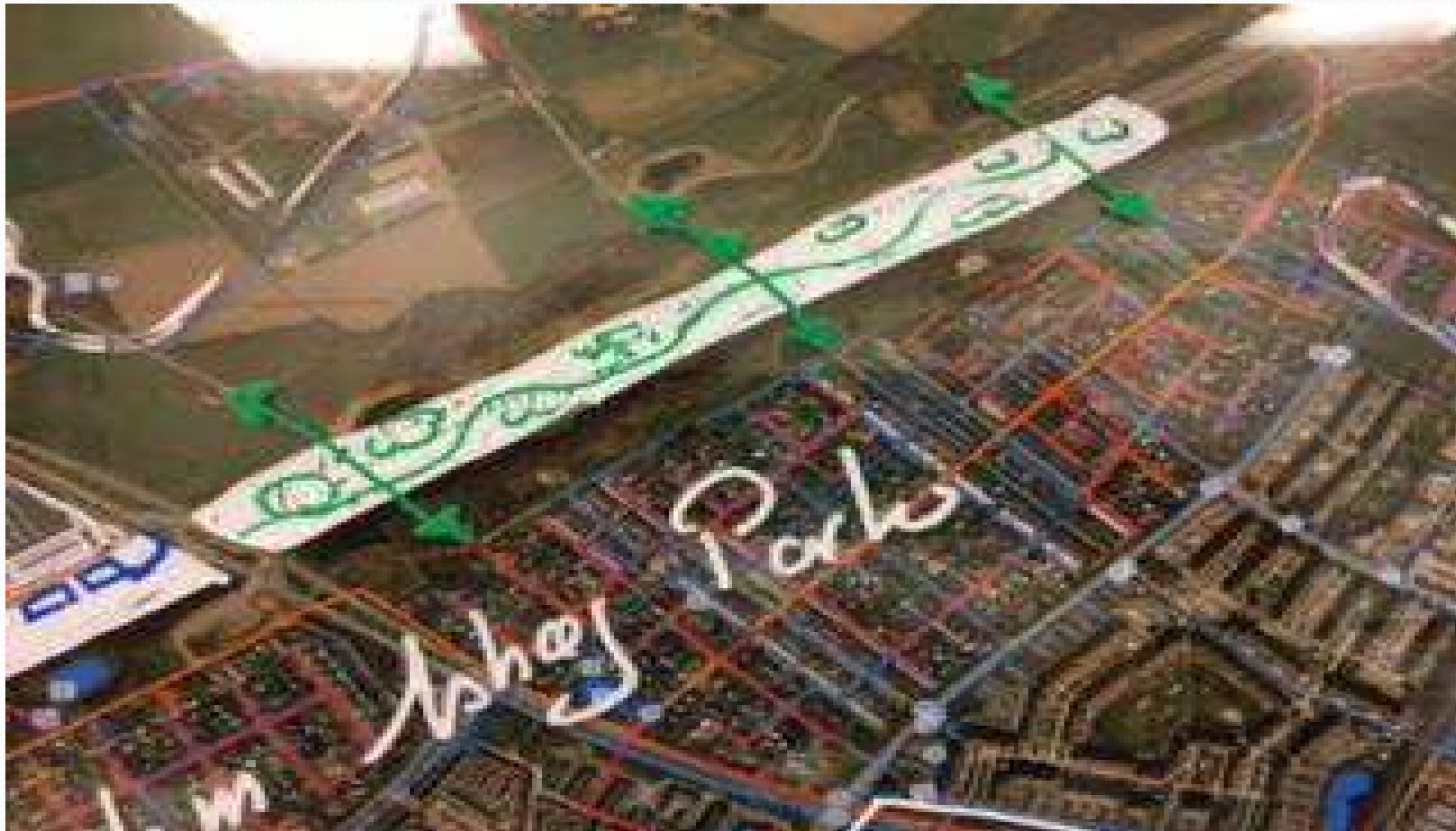
# Motorvejsstrækningen gennem Ishøj (Køge-Bugt Motorvejen)



# Læg låg på støjen i Ishøj



## Strækningen fra Vallensbæk til Ishøj Stationsvej



## Strækningen fra Ishøj Stationsvej til Greve (Hundige)



## Overdækningens ind- og udkørsel (begge vejbaner)

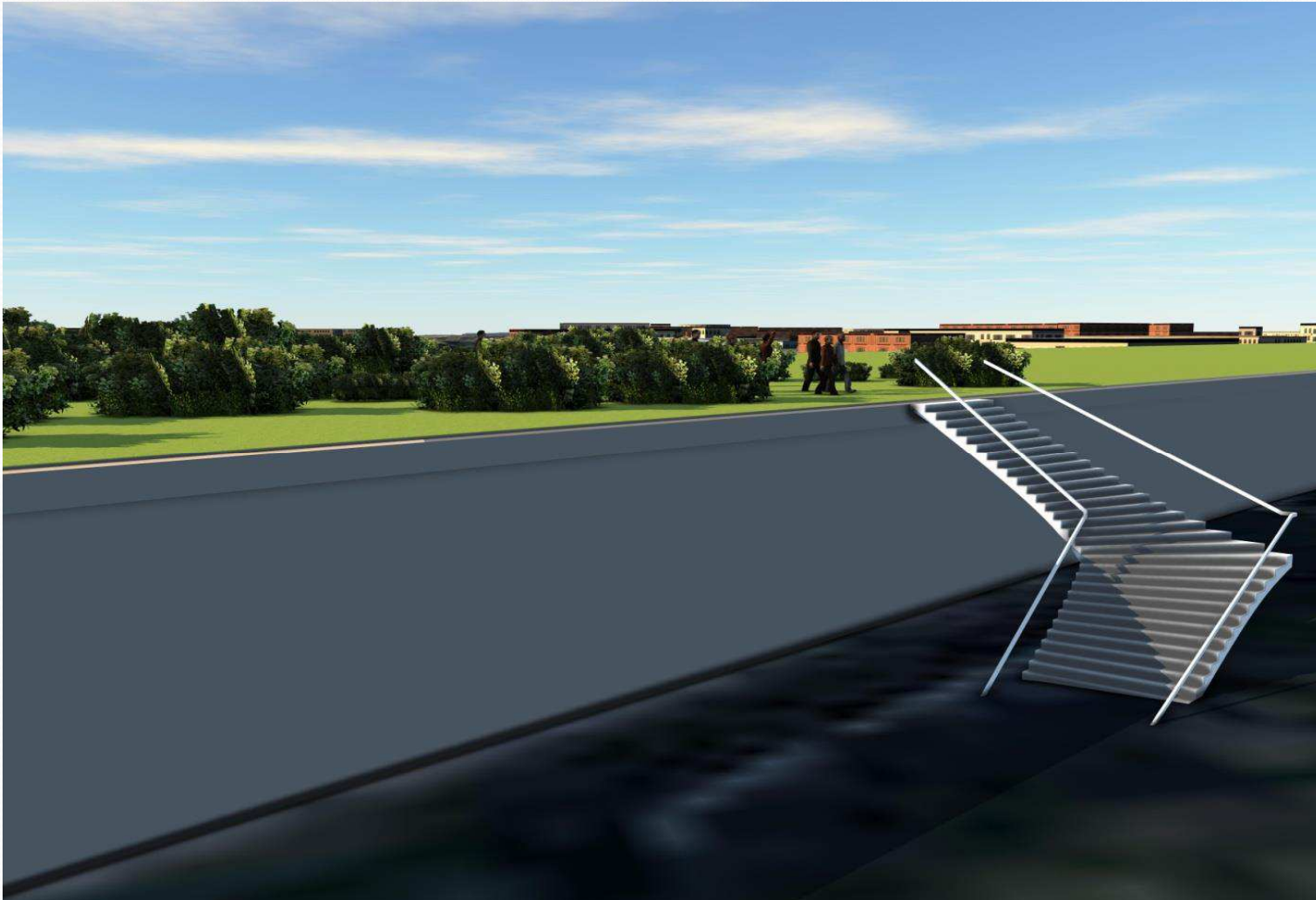


## Perspektiv af ind- og udkørsel af motorvejsoverdækningen (Nord)





## Mulige op- og nedgange fra den overdækkede motorvej



## Overdækningen set oppefra (ekspl. etape 2)



# Mulige op- og nedgange fra den overdækkede motorvej



## Perspektiv af ind- og udkørsel af motorvejsoverdækningen (Syd)



## Læg låg på støjen i Ishøj – positive effekter

- Øget livskvalitet uden støj – bedre sundhed for borgerne
- Innovativt forslag med udviklingsmuligheder
- Samler kommunen
- Skaber ny natur og der kan skabes interessante rekreative brugbare arealer på overdækningen
- Binder eksisterende natur mere sammen med hele den sydlige del af kommunen
- Øgede ejendomsværdier
- Positiv omtale af Ishøj og DK (verden :-) - Innovation
- Nye områder, hvor der kan sælges grunde og bygges boliger
- Nyt område hvor der kan opføres Campus eller lignende
- Etablering af solceller på overdækningen, hvorfra der kan leveres strøm til bl.a. erhvervslivet
- 25.000 plus borgere i Ishøj i 2025
- Etc., Etc.

# Læg låg på støjen i Ishøj – MEGET overordnet økonomisk overslag

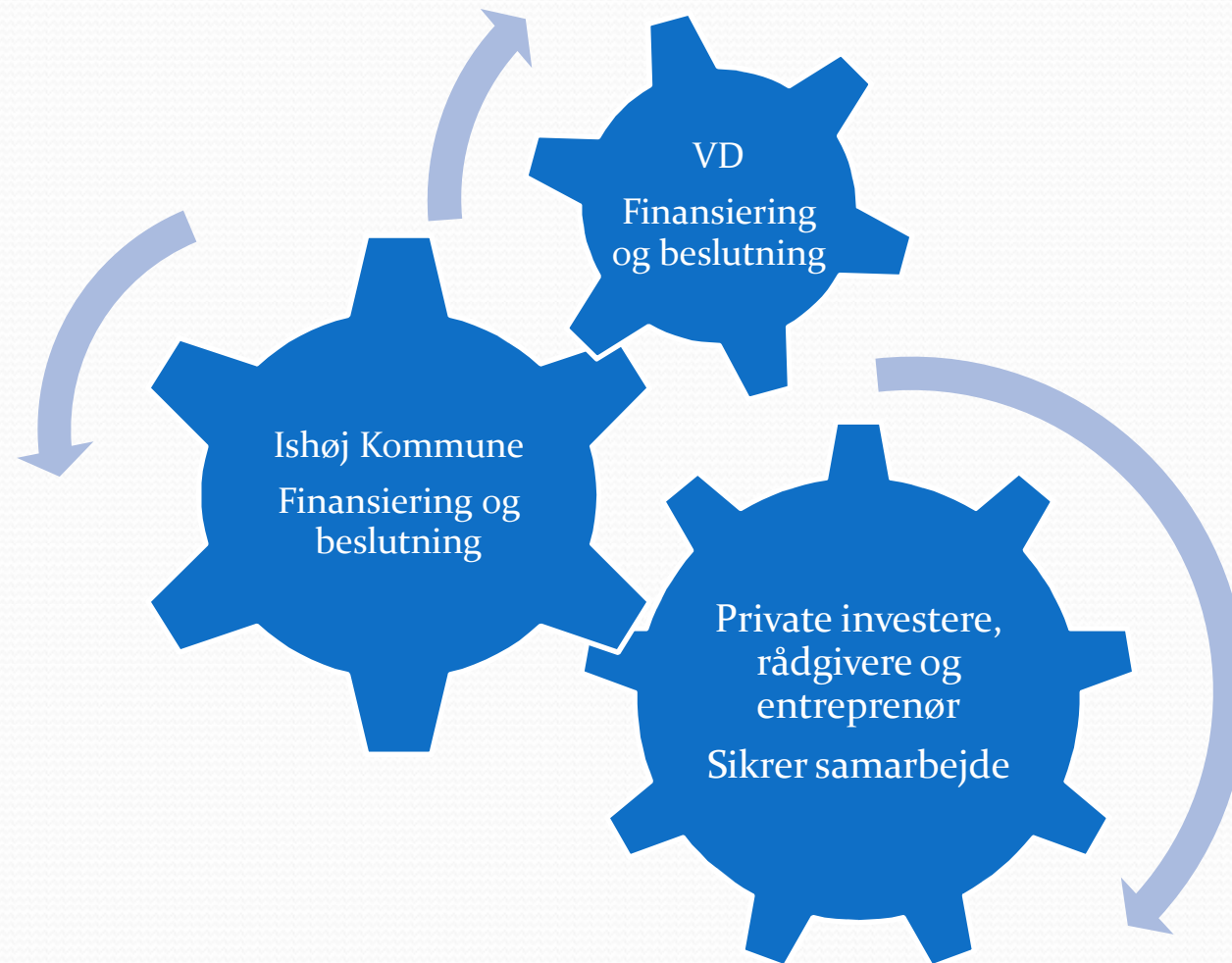
Det forudsættes at låget/overdækningen er åben mod Nord-Vest (NV) af hensyn til økonomi, brand mv.. Det vurderes at støjniveauet for Tranegilde og det store erhvervsområde på NV-siden af overdækningen forbliver nærligt uændret (- negativ påvirkning af det nuværende støjniveau).

Eksempel	Spænd (m)	Længde (km)	Materiale	Groft prisoverslag (mia. kr)
1 (2 ekstra spor på motorvejen)	45	2,5	Beton til tung trafik	2,25
2	37	2,5	Beton til tung trafik	1,9
3 (2 ekstra spor på motorvejen)	45	2,5	Beton delvis til tung trafik	1,7
4	37	2,5	Beton delvis til tung trafik	1,4
5 andet ?				

## Læg låg på støjen i Ishøj – mulige investorer

- Pensionskasser – afbetaling over tid
- EU's – Strukturfonde, - kommer flertallet til gode/almen interesse
- Realdania – nytænkning og kommer flertallet til gode/almen interesse
- Staten/VD – det er deres motorvej og de skal evt. sikre plads til ekstra spor
- Energiselskaber (solceller mv.)
- Kommunal medfinansiering pba. mulig byudvikling
- Evt. andre investorer

# Finansiering, beslutning og samarbejde





Link til kort med målefunktion

<https://dogl.hofor.dk/>



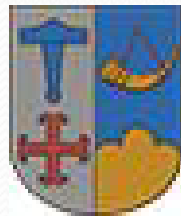
# Tak for opmærksomheden

Med venlig hilsen

Ole Wedel-Brandt (Ø)

Lennart Hartmann-Nielsen (V)

Ole Beckmann (V)



Ishøj Kommune

Ishøj Byråd

Ishøj Store Torv 20

2635 Ishøj

Telefon +45 43 57 75 75

[www.ishoj.dk](http://www.ishoj.dk)