



Overkørsel nr. 69

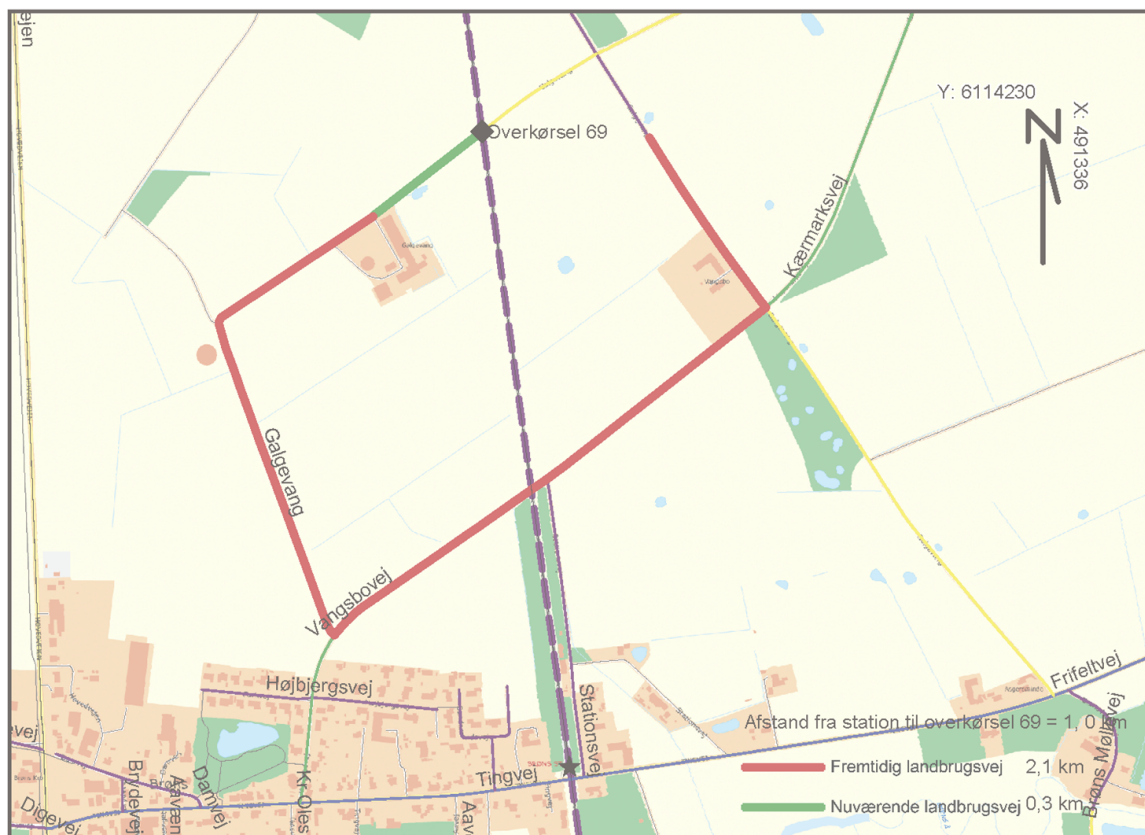


Foto mod syd



Foto mod nord

Økonomi

Merudgift til asfaltvedligeholdelse:

Øget lagtykkelse i
forstærkningsbelægning: 45.000 kr.

Øget mængde til
maskinopretning/forstærkning forinden
asfaltering: 54.000 kr.

Ekstra kørsel for landmanden:

2,1 km - 0,3 km = 1,8 km ekstra pr. tur