



**Middelfart**  
KOMMUNE



**ASSENS**  
KOMMUNE

# Ny jernbane over Vestfyn

- Meget positivt med ny jernbane over Vestfyn
  - Rejsetid, Regionaltogetsbetjening, Støj i stationsbyer og Samfundsøkonomi
- De to kommuner anbefaler Nord
  - Mindste samlede negative påvirkning af byudvikling og erhvervsliv
  - Overvejelserne i Assens Kommune

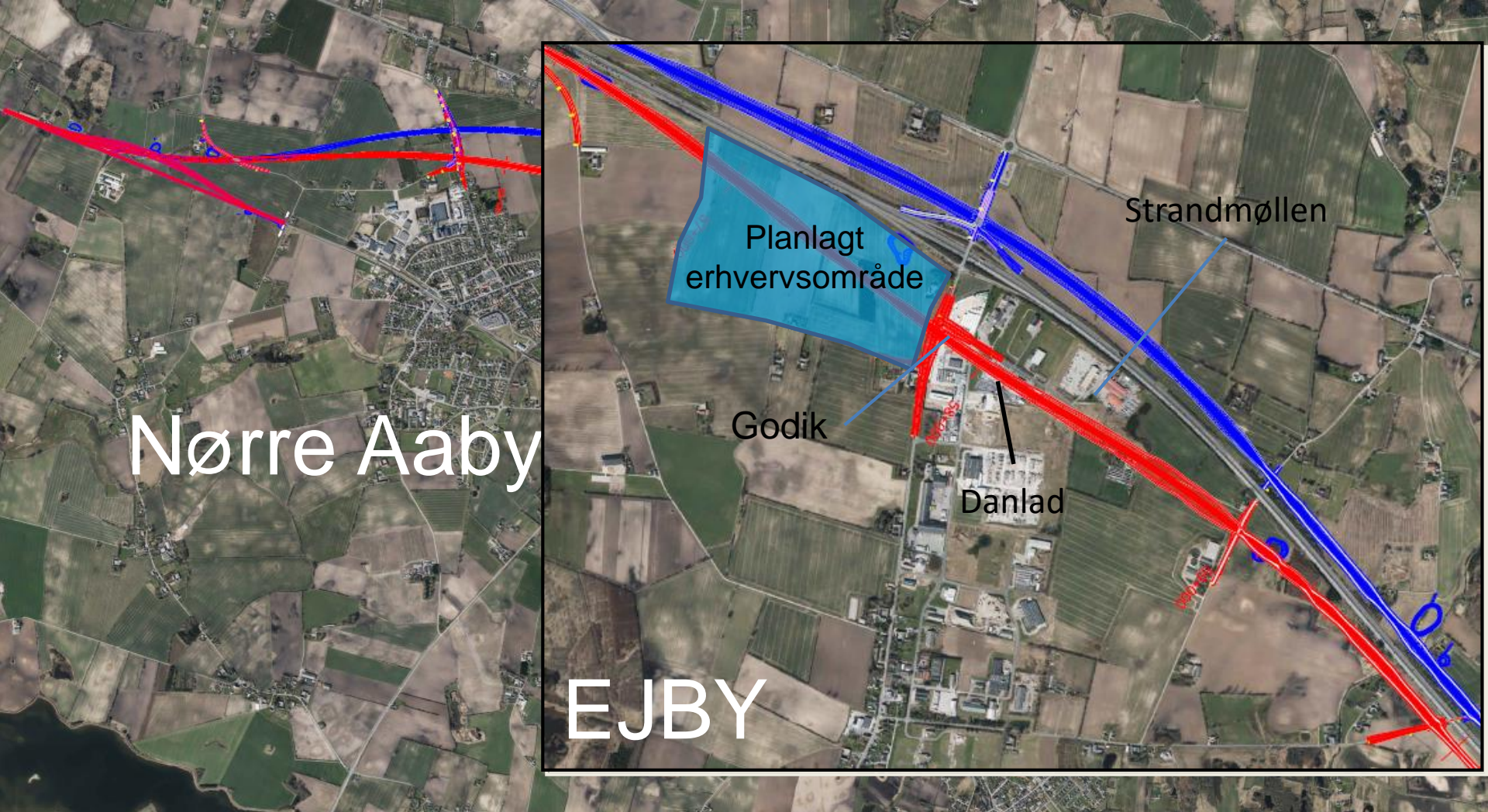
# Nords fordele i øvrigt

- Mindste landskabsmæssige og visuelle påvirkninger (VVM-redegørelsen)
- Mindste påvirkning af redskov
- Tættest på motorvejen – færrest restarealer (VVM)
- Mindste påvirkninger af erhvervsormåder og virksomheder (VVM + DI)
- Forberedt for ny forbindelse over Lillebælt-kritisk trængsel om 10-12 år
- Inden for økonomisk ramme

# Prisen for løsningerne

- Budget: 4,9 mia.
  - Nord: 4,56 mia. kr.
  - Syd: 4,14 mia. kr.
- Anlægsprisen for Nord er overvurderet:
  - Gasledningen 0,521 mia. kr. – 2/3 (0,35) afholdes af jernbaneprojektet – Hvad med nedskrivning og gæsteprincip ? (samme problem i syd – men noget mindre beløb)
- De samfundsøkonomiske ulemper i Syd er ikke prissat:
  - Erhvervsområdet i Ejby
  - Udbygningen af Nørre Aaby og Skallebølle

Forslag til linjeføringer for det 3. jernbanespor i Middelfart kommune.



# Erhvervsområde Ejby Nord

Eksisterende forhold.



# Erhvervsområde Ejby Nord

Illustration af den sydlige linjeføring ved Ejby

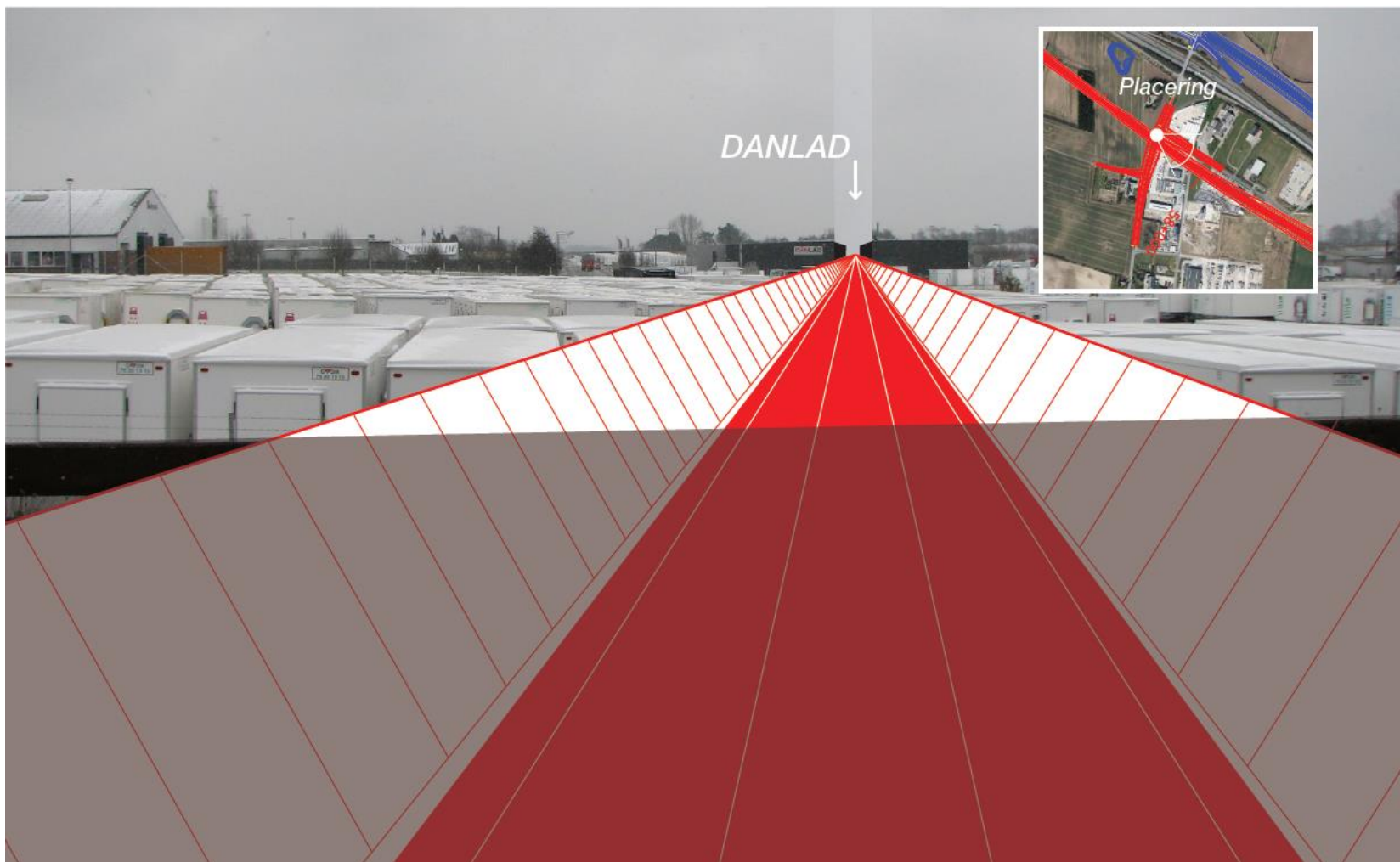


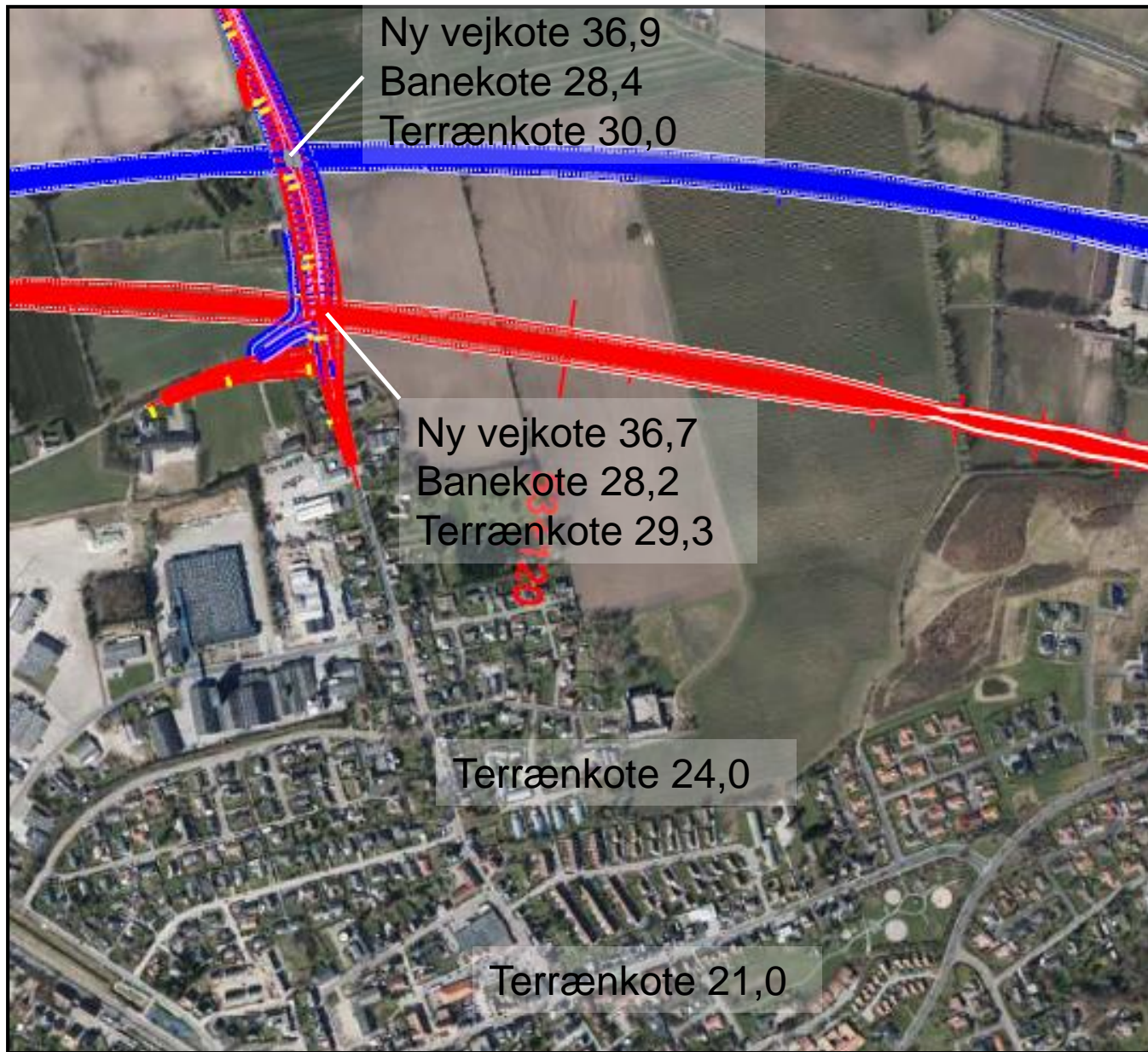


Illustration af sydlig linjeføring ved Ejby  
fra VVM-rapport



# Videre proces

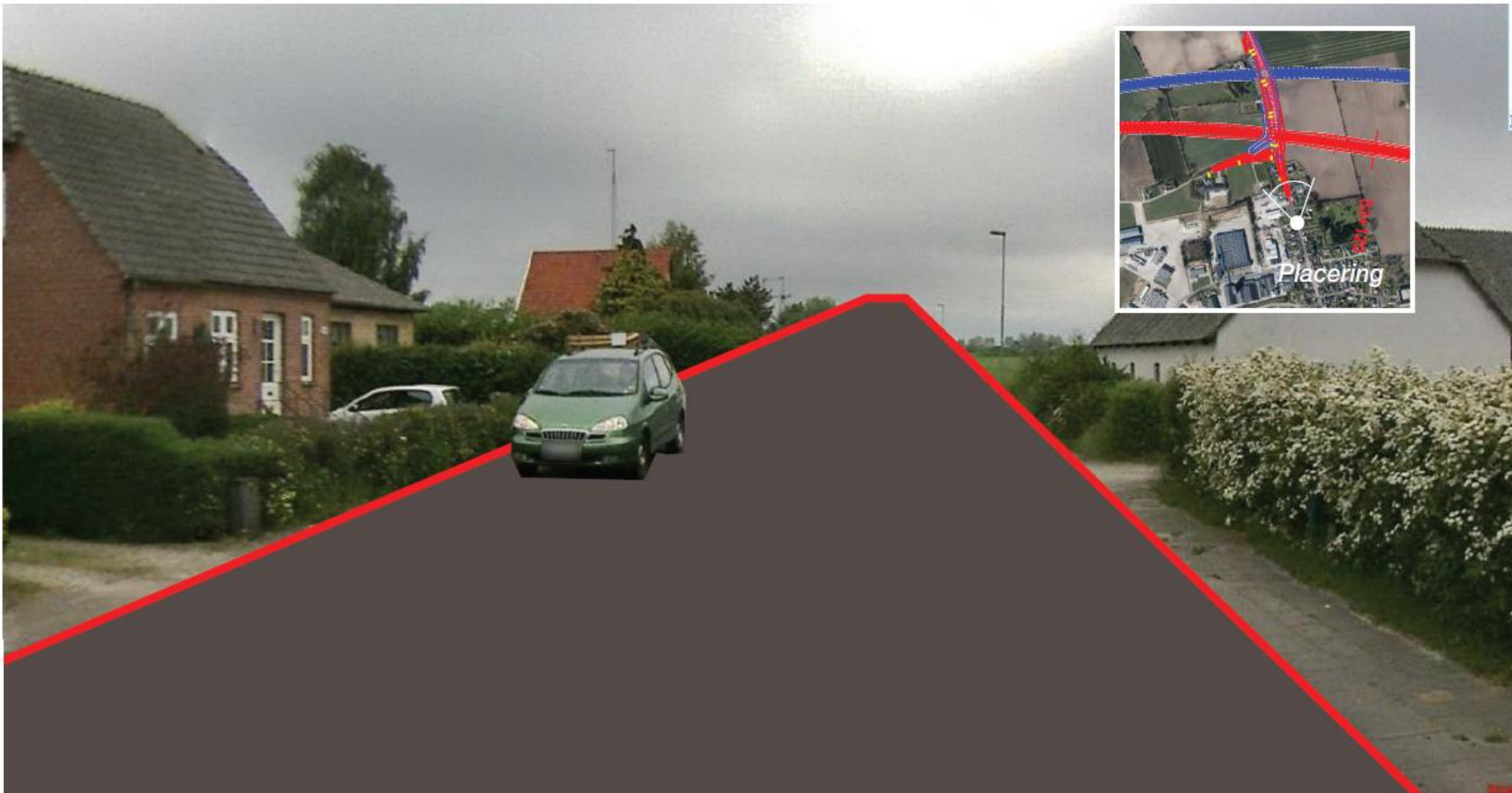
- Behov for afklaring
  - Menneskelige hensyn
  - Investeringsbeslutninger
  - Jobskabelse i området
  - Konsekvenser for øvrige projekter.



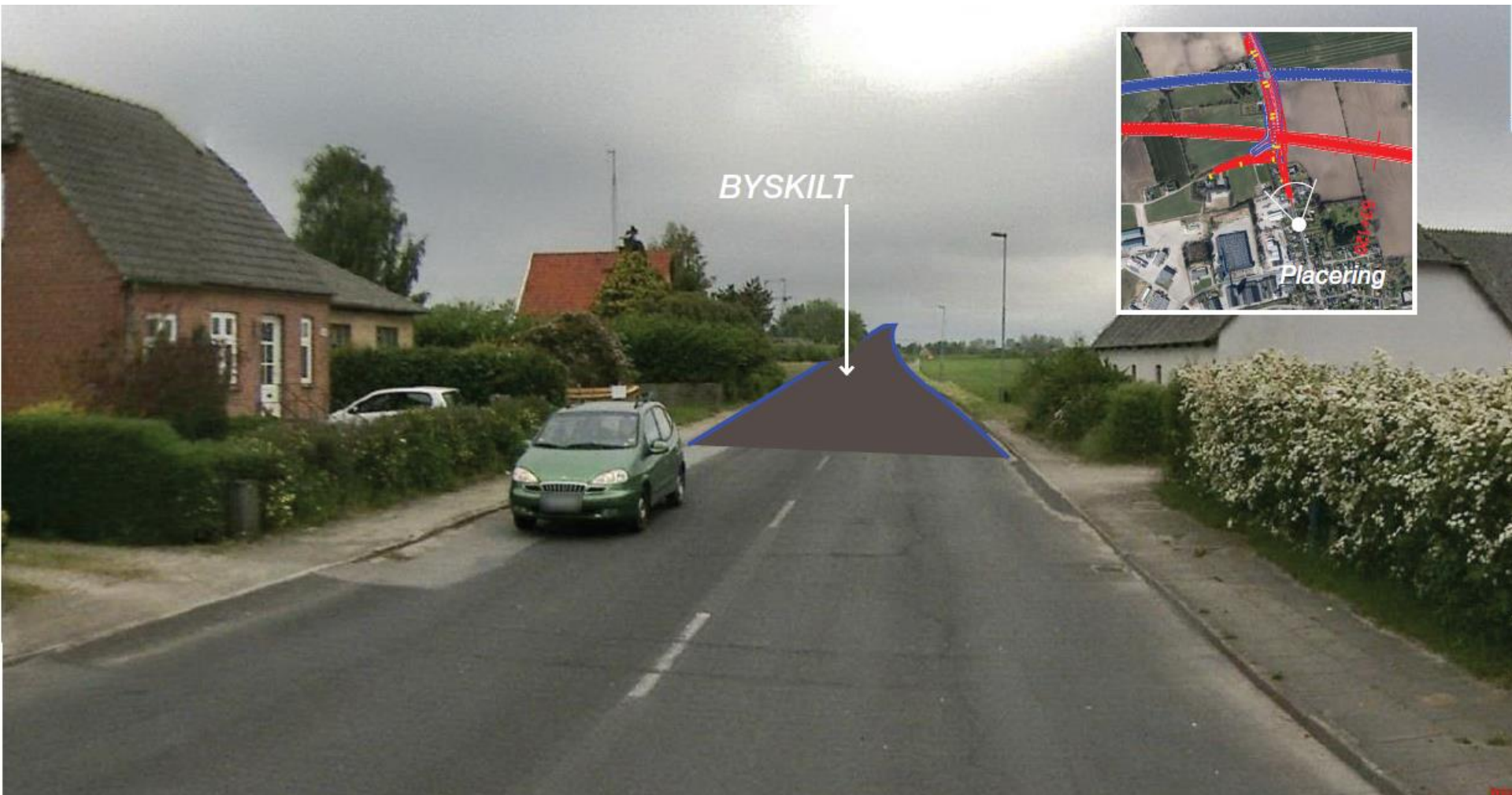
# Perspektiv 1 ved Margaardvej: Nuværende forhold.



# Perspektiv 1 ved Margaardvej: Sydlig linjeføring



# Perspektiv 1 ved Margaardvej: Nordlig linjeføring



# Perspektiv 2 ved Søndergaardsvej/Margaardvej Eksisterende forhold.

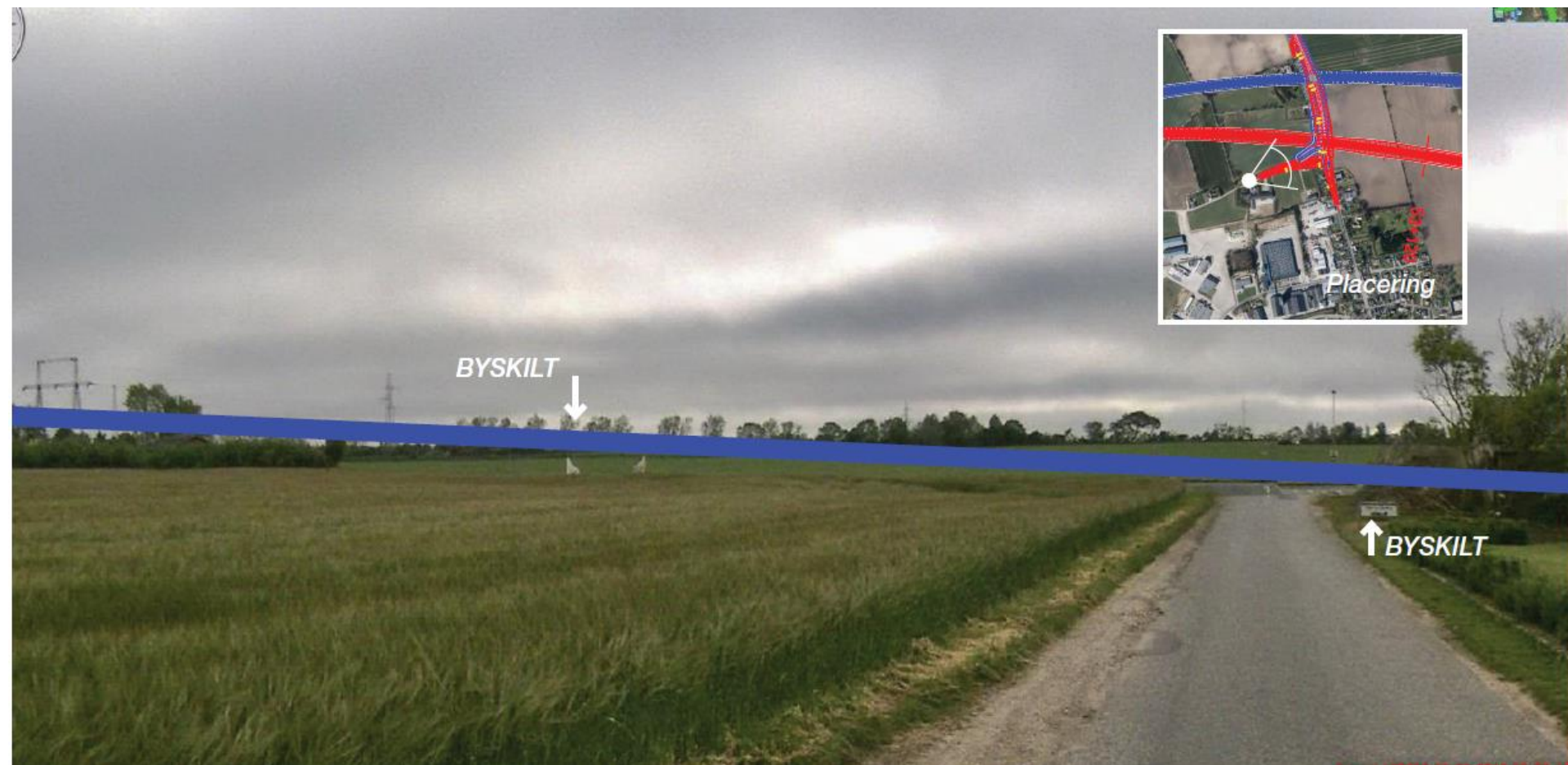


# Perspektiv 2 ved Søndergaardsvej/Margaardvej

## Sydlig linjeføring.

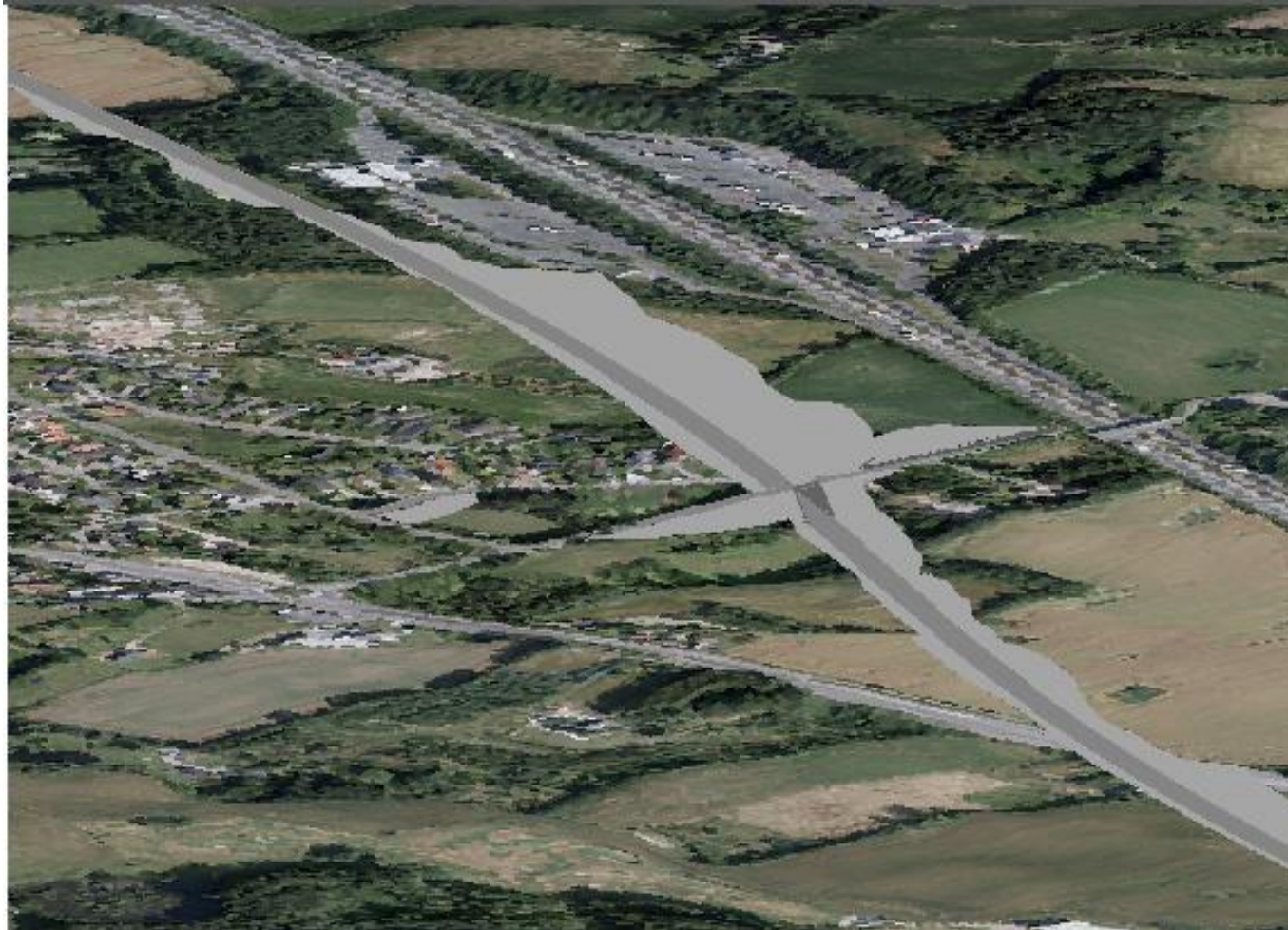


# Perspektiv 2 ved Søndergaardsvej/Margaardvej Nordlig linjeføring.





# Sydlig forbindelse tæt på Skallebølle



# Nord er klart bedst

- Erhvervsområdet i Ejby – Syd har store negative konsekvenser.
  - Udviklingsmuligheder for eksisterende virksomheder
  - Danlad – Gazelle med næsten 100 ansatte pt.
  - Kommuneplanlagt erhvervsområde bliver stærkt påvirket
- Bolig- og erhvervsområde i Nørre Aaby. Syd kommer meget tæt på
  - 3000 indbyggere
  - Infrastruktur i om

# Nord er klart bedst-2

- Bolig- og erhvervsområde i Nørre Aaby. Syd kommer meget tæt på
  - 3000 indbyggere
  - Infrastrukturen omkring byen bliver mindst påvirket ved Nord
  - Støj i Nørre Aaby – Nord er bedst
  - Udbygningsmuligheder i Nørre Aaby – Syd lukker af

