



**HILLERØD
KOMMUNE**



Hillerød Station – busterminal

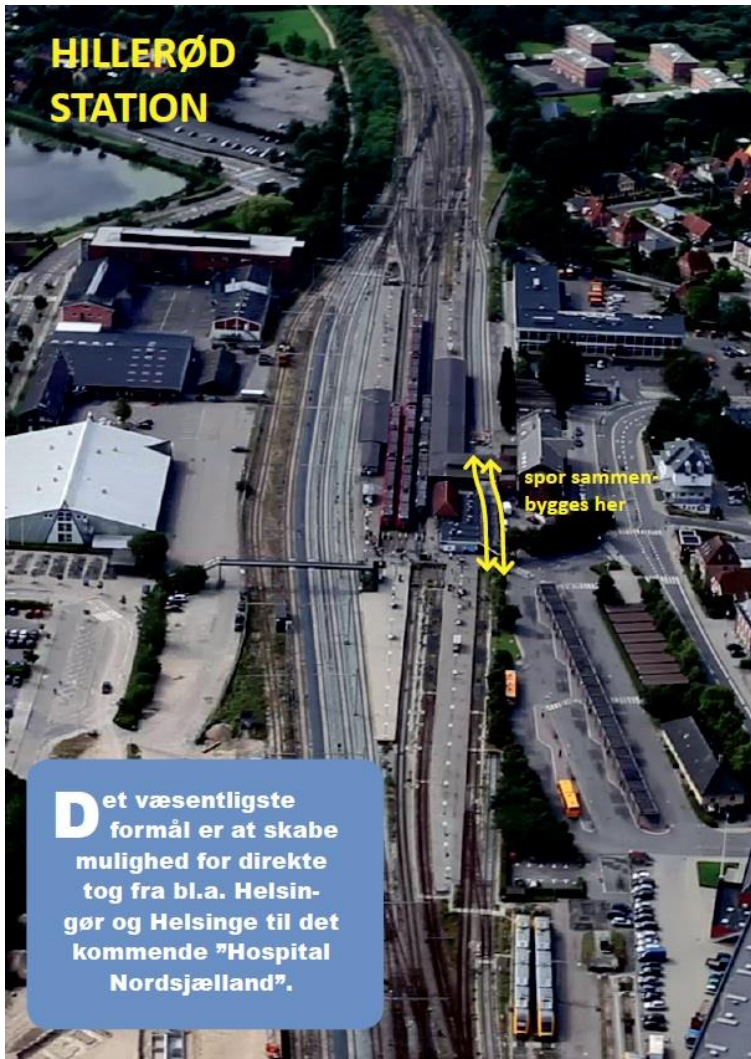
Favrholm byudvikling

v. Borgmester Dorte Meldgaard,

Sporsammenkobling - et lille stykke spor giver en stor sammenhæng.

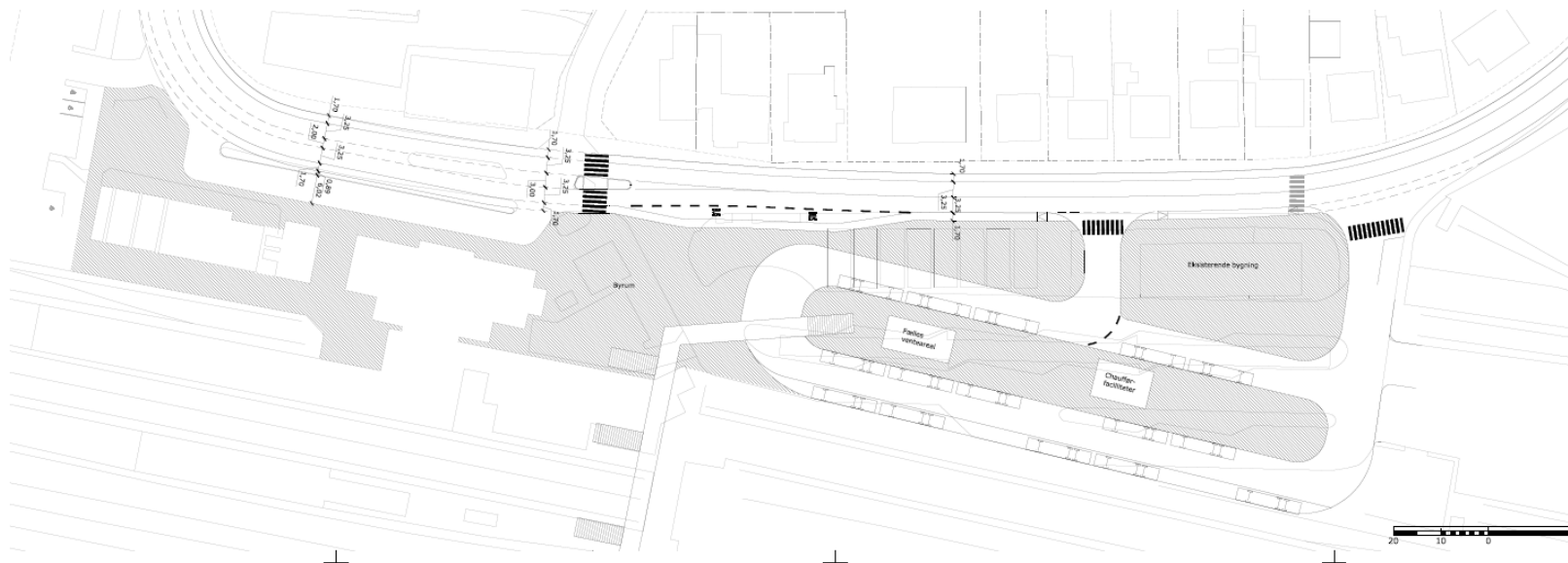


HILLERØD
KOMMUNE



Busterminal – Hillerød Station

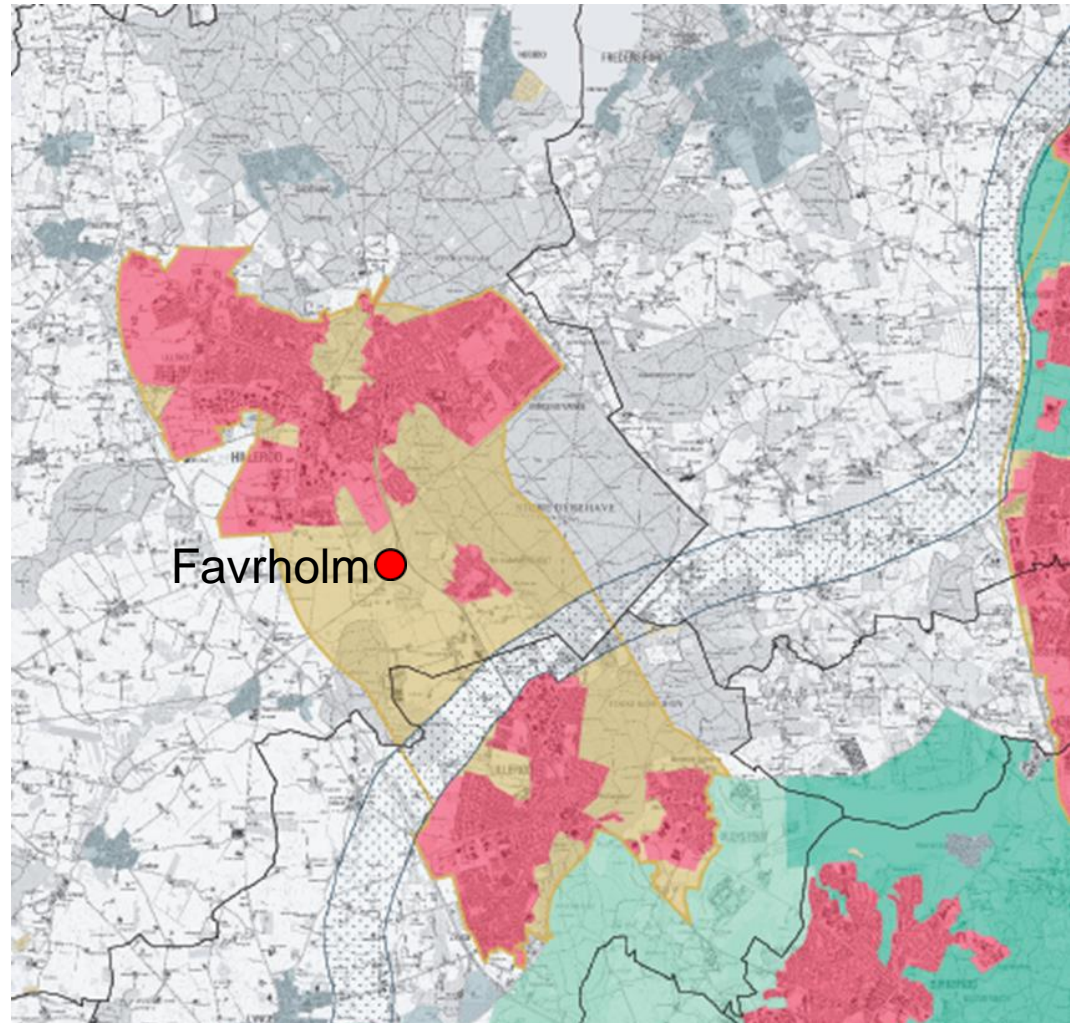
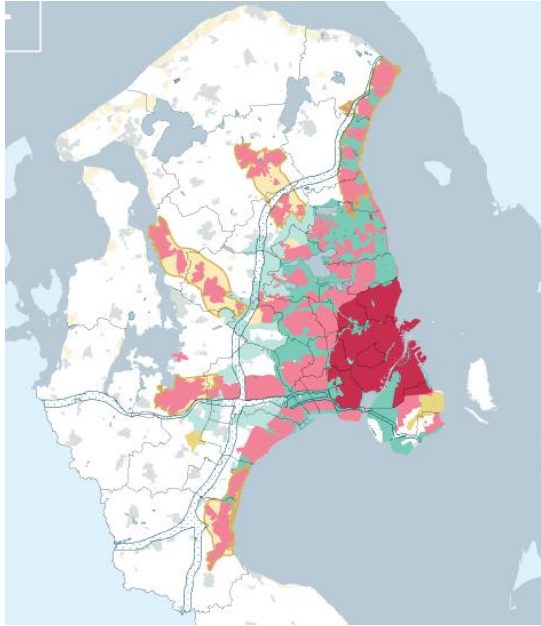
- **Ny busterminal**
- **Forbedrede skifteforhold mellem tog og anden transport**
- **Kys og kør**
- **Cykelparkering**
- **Ny cykel- og gangbro over banearealet**
 - Adgang til perroner og forbindelse til Campus



Favrholm i Fingerplan 2013



HILLERØD
KOMMUNE

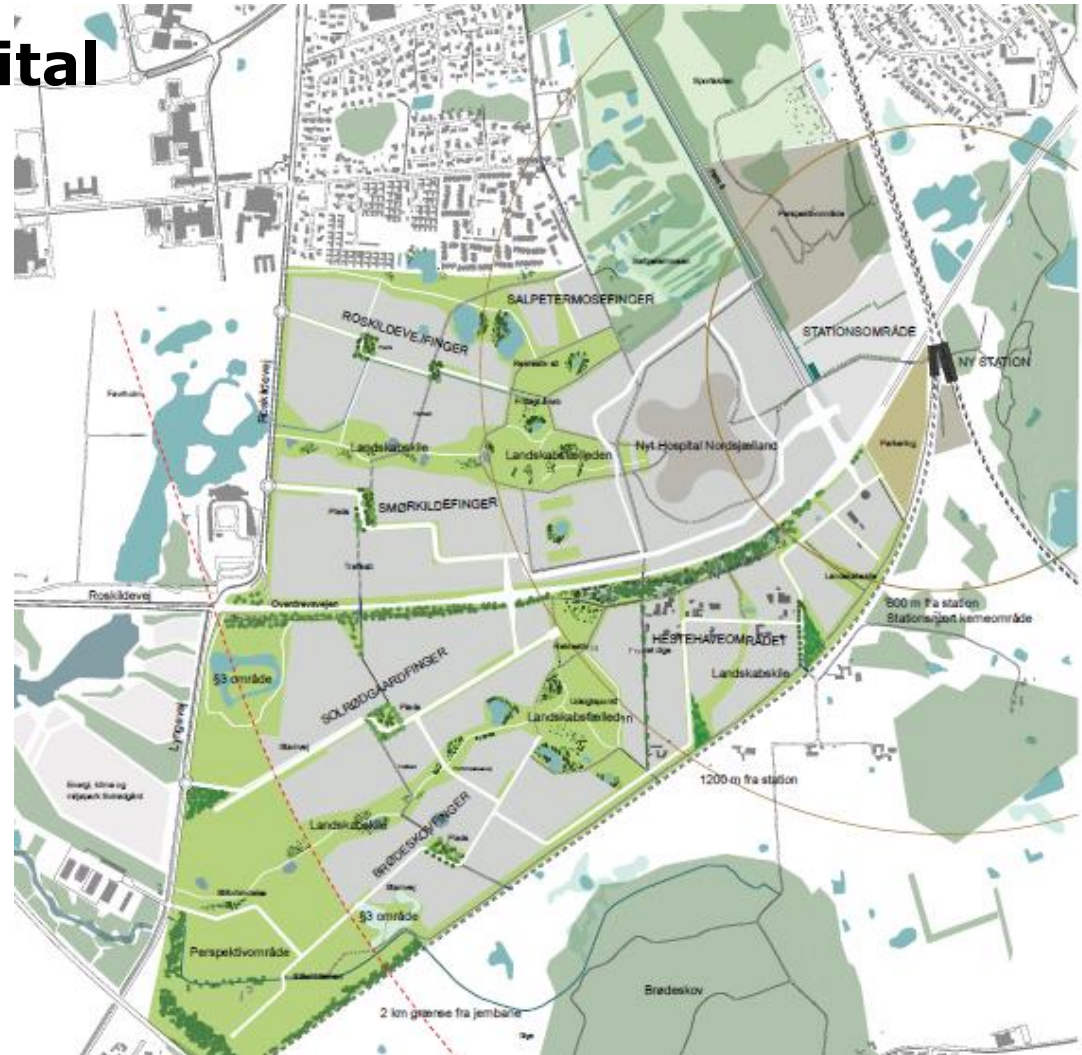


Byudvikling i Hillerødfingeren

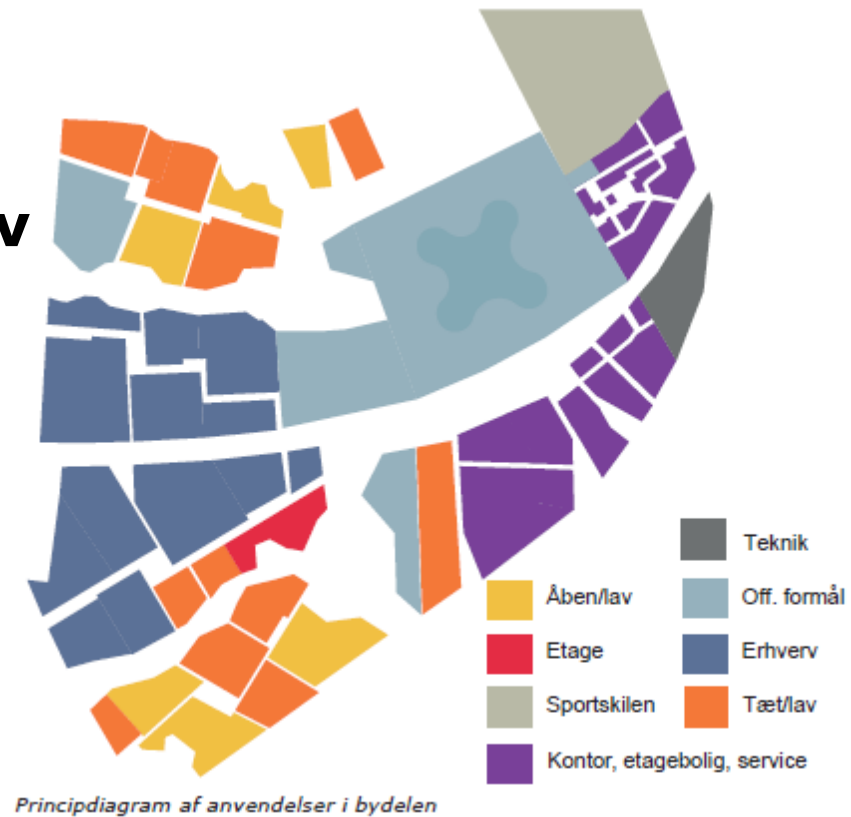
240 ha ny bydel



- **Nordsjællands Hospital**
- **Favrholm Station**
- **Hillerød Forsynings Klima- og Miljøpark**
 - Renseanlæg
 - Genbrugsplads
 - Overfladevand
 - Vandforsyning



- **Ny bydel udvikles fra 2017**
- **520.000 etagemeter erhverv**
- **1.700 boliger**



Favrholm Station – forplads og parkering



HILLERØD
KOMMUNE



Vores ønsker til jer

- **Den resterende finansiering af stationsprojektet på Hillerød station.**
- **Beslutningen bør tages i år så pengene kan bevilges i tide samtidig med etableringen af den nye Favrholm Station. Derved undgås fordyrelse af projektet.**