

Kystbeskyttelse – udfordringer i praksis



Kim Dahlstrøm, afdelingschef Miljø og Byggesag, Roskilde
Hans Chr. Jensen, Chefkonsulent, Roskilde
Julie Nyrop Albers, Specialkonsulent, Roskilde
Thomas Jakobsen, Afdelingsleder, Egedal
Anker Riis, Chefkonsulent, Frederikssund



Ønsker til kystbeskyttelse - opfyldes de med gældende lov?

- Hurtig sikring af udsatte områder
- Sammenhængende helhedsorienteret sikring af større områder – frem for sikring af enkelte ejendomme
- Finansieringsmodel for projekter for mange ejendomme
- Sikre rimelig borgerinddragelse og klageadgang – samtidig med at projektets fremdrift sikres



Sikring af Jyllinge Nordmark og Tangbjerg

- Har fuld opbakning fra 3 byråd
- Er udviklet med løbende inddragelse af grundejerne gennem 2 år
- Har opbakning af 94% af de spurgte lodsejere
- Er forankret i lodsejernes digelag, stiftet efter reglerne i 2016
- Med en anlægsudgift på lidt over 20 mio. kr. beskyttes værdier for omkring 3 milliarder

Kystsikringen kan med de nuværende regler være op til 10 år undervejs.

Så den nuværende lovgivning opfylder ikke kommunens mål og ønsker om hurtig beskyttelse.



Udfordring – klagemuligheder

- Mange dispensationer, godkendelser og myndigheder

- VVM, vandløbsregulering, åbeskyttelse, fredning, kommunens og kystdirektoratets afgørelser efter Kystbeskyttelsesloven, lokalplan, ekspropriation mv.

- Alle afgørelser kan påklages - gentagne (og lange) klagebehandlinger over samme forhold

- Afgørelser som kan påklages (nuværende lov – før ændring vedr. 1. fremme)

- "1. fremme", Kystbeskyttelsesloven §3,

Kommunalbestyrelsen

- "2. fremme", Kystbeskyttelsesloven §5,

Kommunalbestyrelsen

- Tilladelse til kystbeskyttelse, Kystbeskyttelsesloven §16,

Kystdirektoratet

- Lokalplan og kommuneplantillæg, Planloven

Kommunalbestyrelsen

- VVM-redegørelse og –tilladelse, Planloven,

Kommunalbestyrelsen

- Dispensation fra fredning, Naturbeskyttelsesloven,

Fredningsnævnet

- Regulering af vandløb, Vandløbsloven,

Kommunalbestyrelsen

- Dispensation fra åbyggelinje, Naturbeskyttelsesloven,

Kommunalbestyrelsen

- Ekspropriation, Kystbeskyttelsesloven §6,

Kommunalbestyrelsen

Udfordring – klagemuligheder (fortsat)

”Worst Case-Scenario” for Roskilde Kommune:

Afsluttet og igangværende klagesagsbehandling:

- Klagebehandling af 1 afgørelse afsluttet (1. fremme) efter 3 måneder
- Klagebehandling af 1 afgørelse (2. fremme) verserer på 7. måned – fuld prøvelse

Forestår:

- potentielt klagebehandling af 5 afgørelser – fuld prøvelse = 12 måneder
- potentielt klagebehandling af 1 afgørelse – retlig prøvelse = 6 måneder

Vi frygter, at myndighedsbehandling inkl. klagebehandling efter de gældende regler – og reglerne i den foreslåede ændringslov – vil vare op til 6 år fra i dag

Forslag

- Kun én klageadgang
- Kystdirektoratet varetager alle øvrige myndighedstilladelser inden for natur- og miljøområdet, som det er tilfældet for § 3-beskyttelse og hensyn til natura2000 område
- Relevante parter, herunder digelag, interesseorganisationer, Naturstyrelsen og kommunerne høres ifm. med Kystdirektoratets behandling af sagen

Udfordring – forankring i digelaget

- I dag er der mulighed for at kommunen kan oprette digelag tidligt, men digelaget kan ikke forpligte grundejerne i klagebehandlingsperioden, hvis kommunens afgørelse om fremme af projektet påklages
- Projektering kan gå i stå

Forslag

- Digelag skal kunne handle på vegne af medlemmerne mens klagebehandling pågår
- Ejerskabet til kystbeskyttelsesprojekt skal således fra dag 1 forankres hos grundejerne

Udfordring – regionale projekter

- Lovgivningen er rettet mod lokale kystbeskyttelsesprojekter med et begrænset antal grundejere – ikke til mere ”omkostnings-effektive” regionale projekter.
- Krav til inddragelse, borgermøder, interessetilkendegivelse, bidragsdeling og fastsættelse af gavn passer ikke til projekter med flere hundrede til tusinde grundejere
- Umuligt at kvantificere ”gavn”
- Kommuner er dygtige til at samarbejde – men egne borgeres interesser skal varetages

Forslag

- Staten (Kystdirektoratet) indtræder som part ved regionale kystbeskyttelse, af flere kommuner og/eller statslig infrastruktur
- Finansieringsmodel på tværs af kommuner og staten, som fremmer regionale løsninger, så der kan ske kystbeskyttelse af større områder
- Oprettelse af en kystbeskyttelsesfond, som kan forestå finansiering. Dette kunne involvere forsikringselskaber, pensionskasser og lignende

TAK FOR OPMÆRKSOMHEDEN



PROJEKTUDVIKLING

Supplerende oplysninger



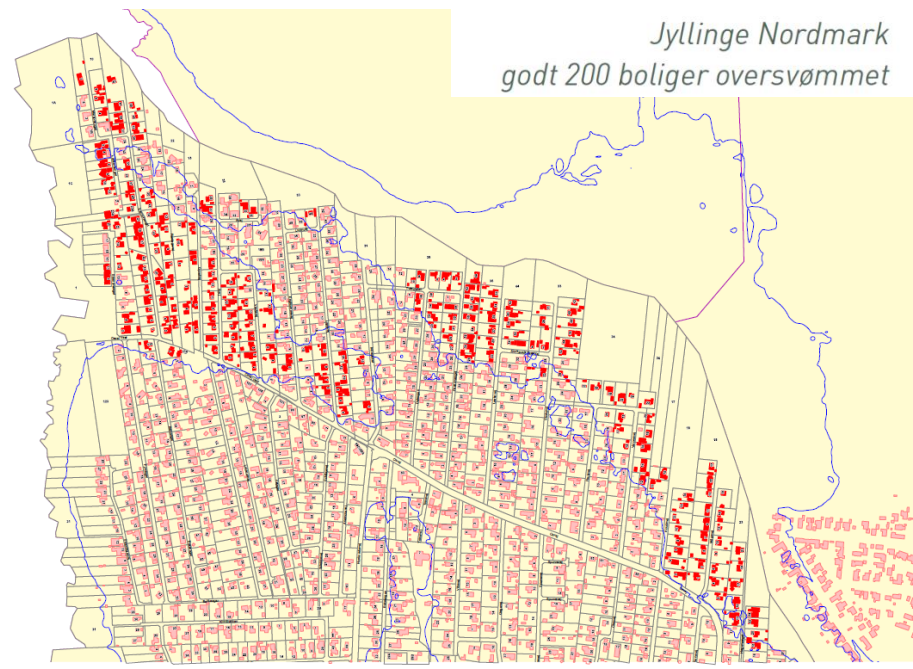
STORMFLOD

Task Force - opgaveportefølje

- Skitseprojekt for lokal digeløsning for sikring af udsatte ejendomme i Jyllinge Nordmark
- Præcisere håndtering af regnvand i Jyllinge Nordmark
- Klimatilpasningslokalplan for Jyllinge Nordmark
- Skitseprojekt for sikring af udsatte ejendomme i Roskilde inderfjord
- Understøtte løsninger til sikring af Vikingeskibsmuseet mod oversvømmelse
- Samarbejde med fjordkommuner med henblik på tværkommunal løsning på længere sigt
- Pressedækning og kommunikation med berørte parter
- Revidere handleplan for Vand og Klimatilpasning



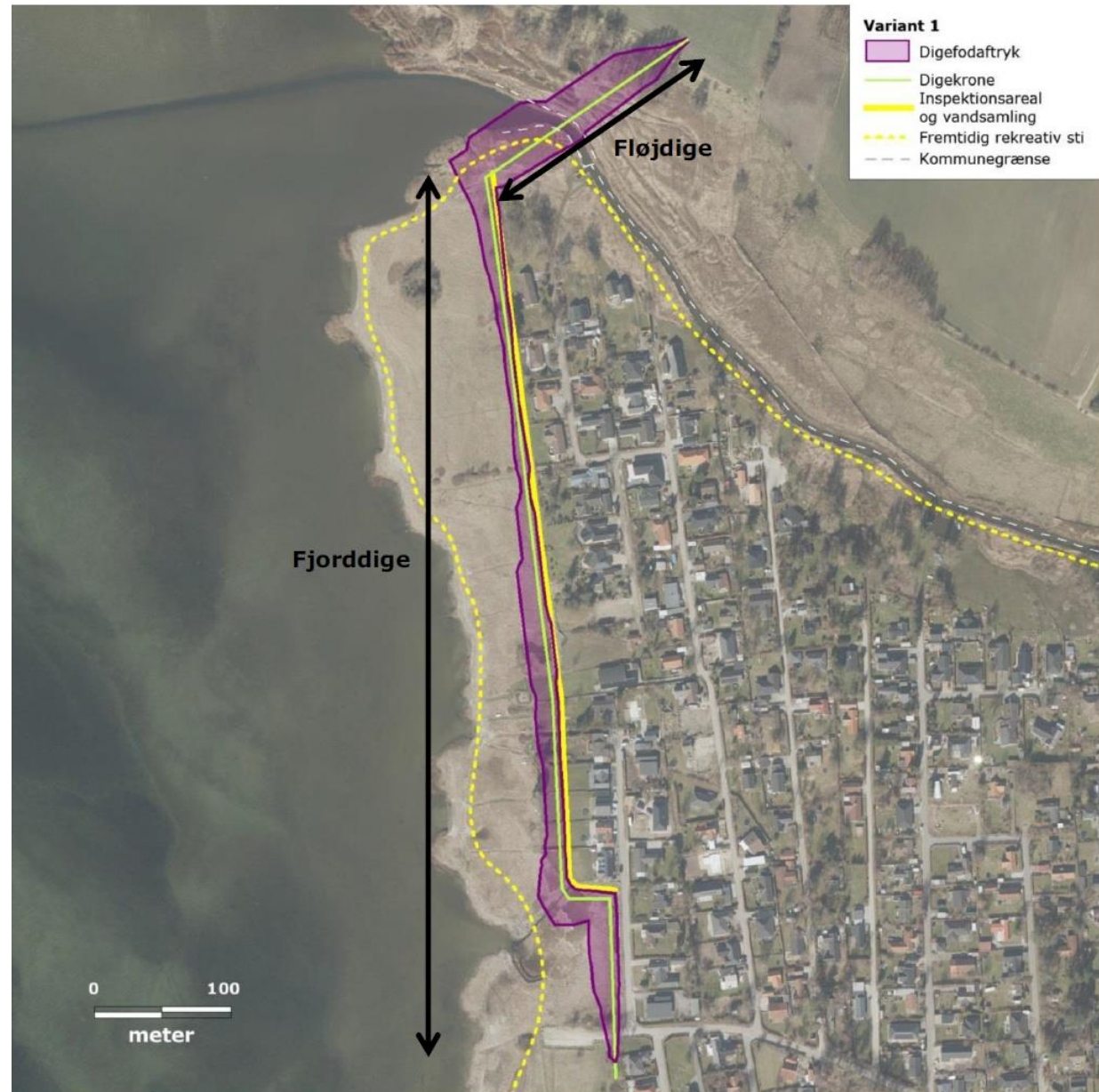
*Roskilde Inderfjord
havneområdet, Vikingeskibsmuseet og
cirka 20 boliger oversvømmet*



*Jyllinge Nordmark
godt 200 boliger oversvømmet*

Justeret efter miljøvurdering (VVIV)

Fjorddige og Fløjdige med sluse



Ådige

