




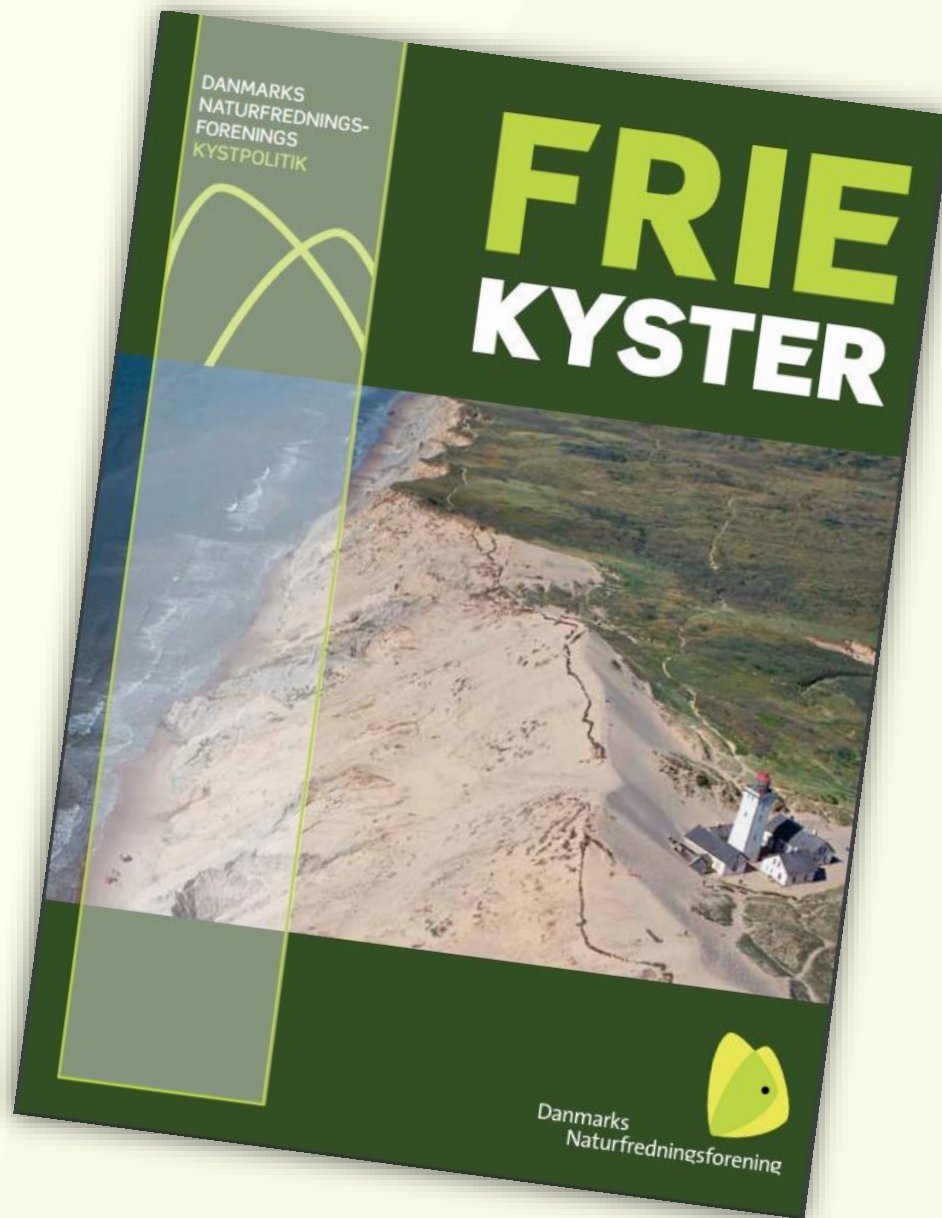
## Naturlig udvikling eller beskyttelse af værdier – hvordan vælger man graden af beskyttelse?

Natur- og Plandirektør Michael Leth Jess, mlj@dn.dk, 31 19 32 41  
Danmarks Naturfredningsforening

A photograph of a white lighthouse with a red top, situated on a large sand dune. The sky is filled with large, white, fluffy clouds, and the ocean is visible in the background. The foreground shows the texture of the sand dune.

# Naturlig udvikling OG beskyttelse af værdier – hvordan vælger man graden af beskyttelse?

Natur- og Plandirektør Michael Leth Jess, [mlj@dn.dk](mailto:mlj@dn.dk), 31 19 32 41  
Danmarks Naturfredningsforening

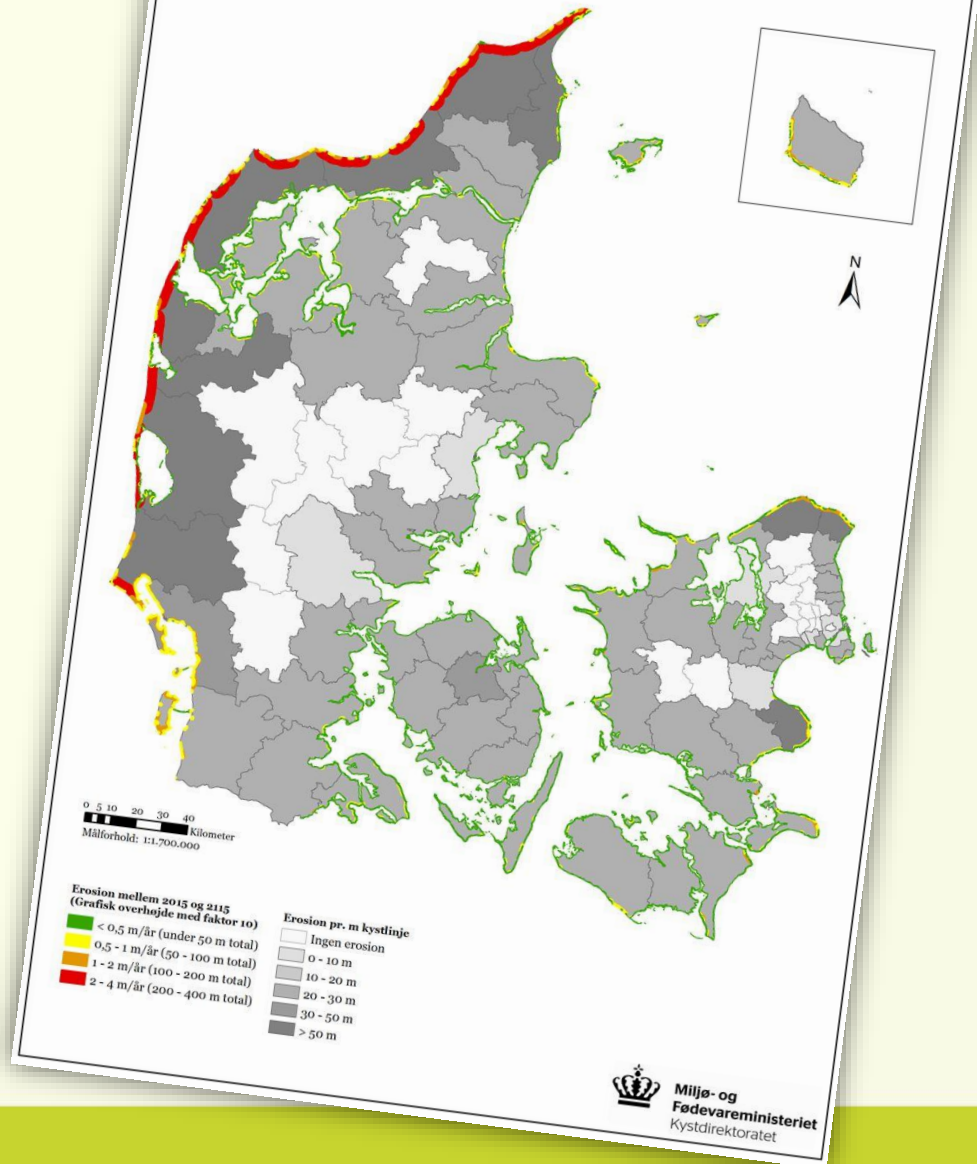


**Kystens naturtyper skal beskyttes**



# Erosion

Klimascenarie 2115 RCP2.6



# Kystens naturtyper skal beskyttes

- Naturpleje på alle plejekrævende naturtyper.
- Udtagning af dyrkede landbrugsarealer.
- Kun kystsikring af bysamfund, kulturarv og større infrastrukturanlæg.
- Kystsikring med de mindst indgribende metoder.
- Kystsikring nær det der skal beskyttes. (Jyllinge)
- Restriktiv planlægning og ophævelse af uaktuelle arealreservationer.
- Kommunal planlægning for kystnaturen.
- Overordnet statslig planlægning: Fri dynamik, klimabufferzone eller kystsikring



# Begrænset byggeri langs kysten



# Begrænset byggeri langs kysten

- Statslig indsigelsesret for planlægning af byggeri på arealer truet af havstigning.
- Indføre statslig/regional planlægning for ferie- og fritidscentre.
- Regler for husbåde.
- Skibsvrag
- Regioner gennemgår depoter og forureningskilder
- Sikre åbne, ubebyggede kystområder i kommuneplanlægningen





**Kysterne skal være frit tilgængelige**





# Kysterne skal være frit tilgængelige

- Fjerne eksisterende spærringer for fri adgang.
- Undgå tilfældig og improviseret kystsikring (Nørlev Strand)
- Betinge offentlig deltagelse i kystsikring med vilkår om god adgang.
- Kommunal planlægning skal redegøre for hvordan friluftsliv og tilgængelighed til kysterne fremmes.





Torslev Hage

Kølholm

# Husk helheden

- Tænk klimasikring i hvert eneste projekt
- Pas på ikke at flytte rundt på problemerne – kystsikring ét sted kan skabe erosion et andet
- Regionale løsninger

