

HVORDAN FÅR VI UDSATTE KONTANTHJÆLPS MODTAGERE I ARBEJDE?

skal
rve:

10/05/2017

Charlotte Hansen

Væksthusets Forskningscenter



HVAD PEGER FORSKNINGEN PÅ?

1. Følg borgerens progression
2. Indsatser gør en forskel
3. Ny tilgang til og tæt samarbejde med virksomhederne
4. Sagsbehandleren er hjørnesten i indsatsen
5. Mening, sammenhæng og fremdrift

FØLG BORGERENS PROGRESSION

Vi har fundet de indikatorer, der hænger sammen med øget jobsandsynlighed

Vigtigt fremadrettet at bruge denne viden til hele tiden at have fokus på, hvorvidt borgernes forløb udvikler sig i retning af arbejdsmarkedet

En unik viden vi ikke har haft før

Både et dialog-, opfølgings- og styringsværktøj

INDSATSER GØR EN FORSKEL

Indsatser skaber progression (KORA-analyse af BIP-data, 2017)

Virksomhedsrettede indsatser er bedst til at skabe progression på flest indikatorer og skaber beskæftigelseseffekt (KORA-analyse af BIP-data, 2017)

Behov for et system der kan levere kombinerede tilbud, der både tager hånd om helbred, øvrige udfordringer og beskæftigelse. (Samlet forskning fra BIP)

Væk fra "trappestigetænkning" – tænk i parallelindsats – samtidig indsats (Samlet forskning fra BIP)

HVEM FÅR HVILKE INDSATSER?

Ingen indsats

SB-tro: 2,23
Borger-tro: 2,52
Helbred: 2,19

Vejl. / opkval.

SB-tro: 2,31
Borger-tro: 2,79
Helbred: 2,57

Virksomhedspraktik

SB-tro: 2,89
Borger-tro: 3,33
Helbred: 2,98

Løntilskud / Nytteindsats

SB-tro: 3,11
Borger-tro: 3,58
Helbred: 3,08

Opadstigende score på BIP-indikatorer

(KORA-analyse af BIP-data, 2017)

HVOR PARAT SKAL MAN VÆRE?

Skal man lære noget for at komme ud – eller skal man ud for at lære noget?

Arbejdsmarkedsparathed er kontekstbestemt (BIP, ph.d-studie 2016 og BIP-Arbejdsgiverundersøgelse 2016)

Det afgørende er et godt match mellem borger og virksomhed + parallelindsats

Understøttes af internationale IPS-studier

NY TILGANG TIL VIRKSOMHEDER

Virksomheder vil gerne samarbejde om inklusion af udsatte – hvis det skaber værdi! (Arbejdsgiverundersøgelse, BIP, 2016) Understøttes i øvrigt af CK-udvalgets rapport byggede på Damvads analyse fra 2015)

Afgørende med MATCH ml. virksomhed og borger – dvs. det skal der arbejdes beskæftigelsesfagligt med – kræver kendskab til både borger og virksomhed. Individuelle håndholdte match fremfor "overordnede aftaler".

Virksomhedssamarbejde ift. udsatte kræver tæt samarbejde, sparring og opfølgning. Og et system der er i stand til at finde virksomheder og arbejdsfunktioner der passer til målgruppen

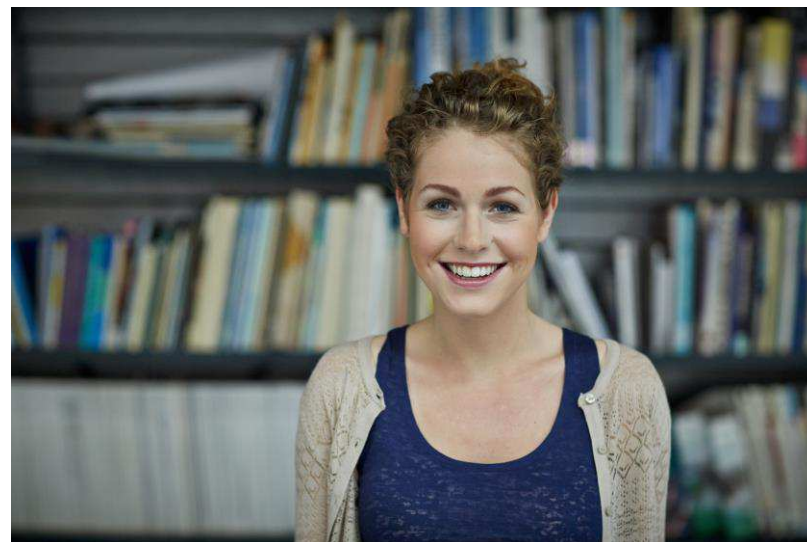
Helt afgørende at bruge virksomheder – men det må ikke blive en ny "aktiveringsmølle" – så risikerer vi at miste effekten

SAGSBEHANDLER- SKIFT

(BIP-ANALYSE 2017)

Et sagsbehandlerskift
reducerer borgerens
jobchance med 22 pct.

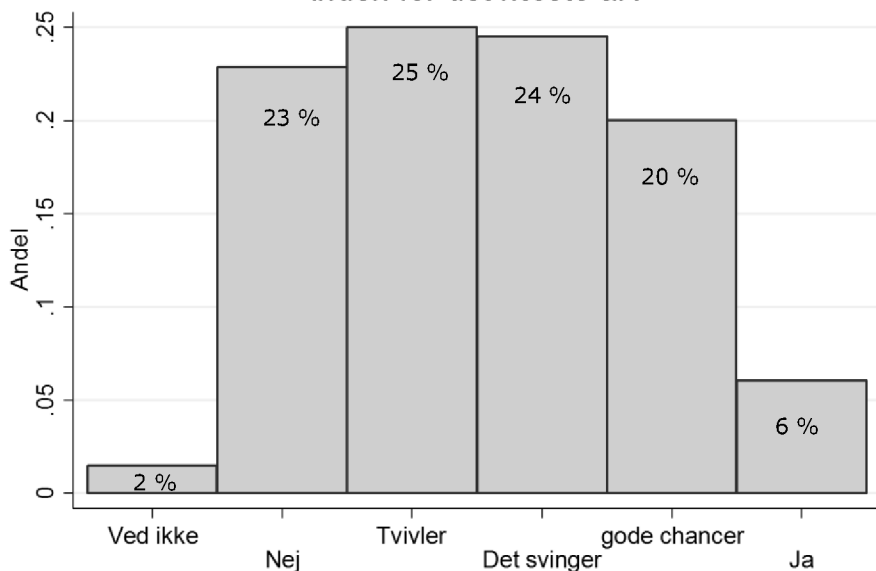
40 pct. oplever
sagsbehandlerskift



SAGSBEHANDLERENS TRO PÅ BORGEREN

(BIP-ANALYSE 2017)

S12: Tror du, at borgeren kommer i job inden for det næste år?



Tro på job	Pct. i job
Nej	1,1
Tvivler	2,7
Det svinger	4,9
Gode chancer	10,4
Ja	26,8

Borgere, der har en sagsbehandler med høj joborientering, har en forøget jobsandsynlighed på 32% i forhold til de borgere, der har en sagsbehandler med lav joborientering.

MENING, SAMMENHÆNG OG FREMDRIFT (PH.D.-PROJEKT I BIP, 2016)

- Administrative procedurer spænder til tider ben
- Gentagne arbejdsprøvninger, lange ventetider, meningsløshed, mangel på sammenhæng
- Borgerne efterspørger fremdrift.
- Brug for et system der kan agere fleksibelt og behovstilpasset – og hurtigt.

NATIONAL KOMPETENCE- UDVIKLINGSSTRATEGI

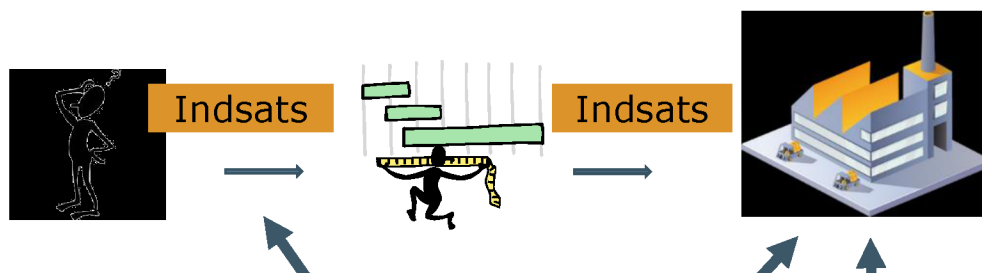
Et fleksibelt og behovstilpasset system kalder på en bevægelse fra kontrol og regler til faglige vurderinger

Det forudsætter en stærk beskæftigelsesfaglighed – vores forskning viser, at sagsbehandleren er en af de vigtigste nøgler til at øge effekten

Hvor og hvordan sikres en stærk beskæftigelsesfaglighed?

BIP progressionsmålinger.

Hvad skal der arbejdes med at skabe forandring på?
Hvilke indsats er effektive til at skabe forandring?
Hvilken jobsøgningsstrategi er effektiv?



Arbejdsgiversyn

på hvad der er afgørende for at ansætte tidligere udsatte og fastholde dem i job

Ph.d.-afhandling:

Borgerperspektiv på beskæftigelsesindsatsen

Spot på samtalen:

Hvordan kan samtalen bidrage til at skabe fremdrift og meningsfuldhed i borgerens forløb mod arbejdsmarkedet?



Tidligere udsatte borgeres syn på,

hvad der var afgørende for, at de kom i job

VIL DU VIDE MERE?

www.vaeksthusets-forskningscenter.dk

Forskningschef Charlotte Hansen
chh@vaeksthus.dk, tlf. 28 88 13 66



VÆKSTHUSETS
FORSKNINGSCENTER