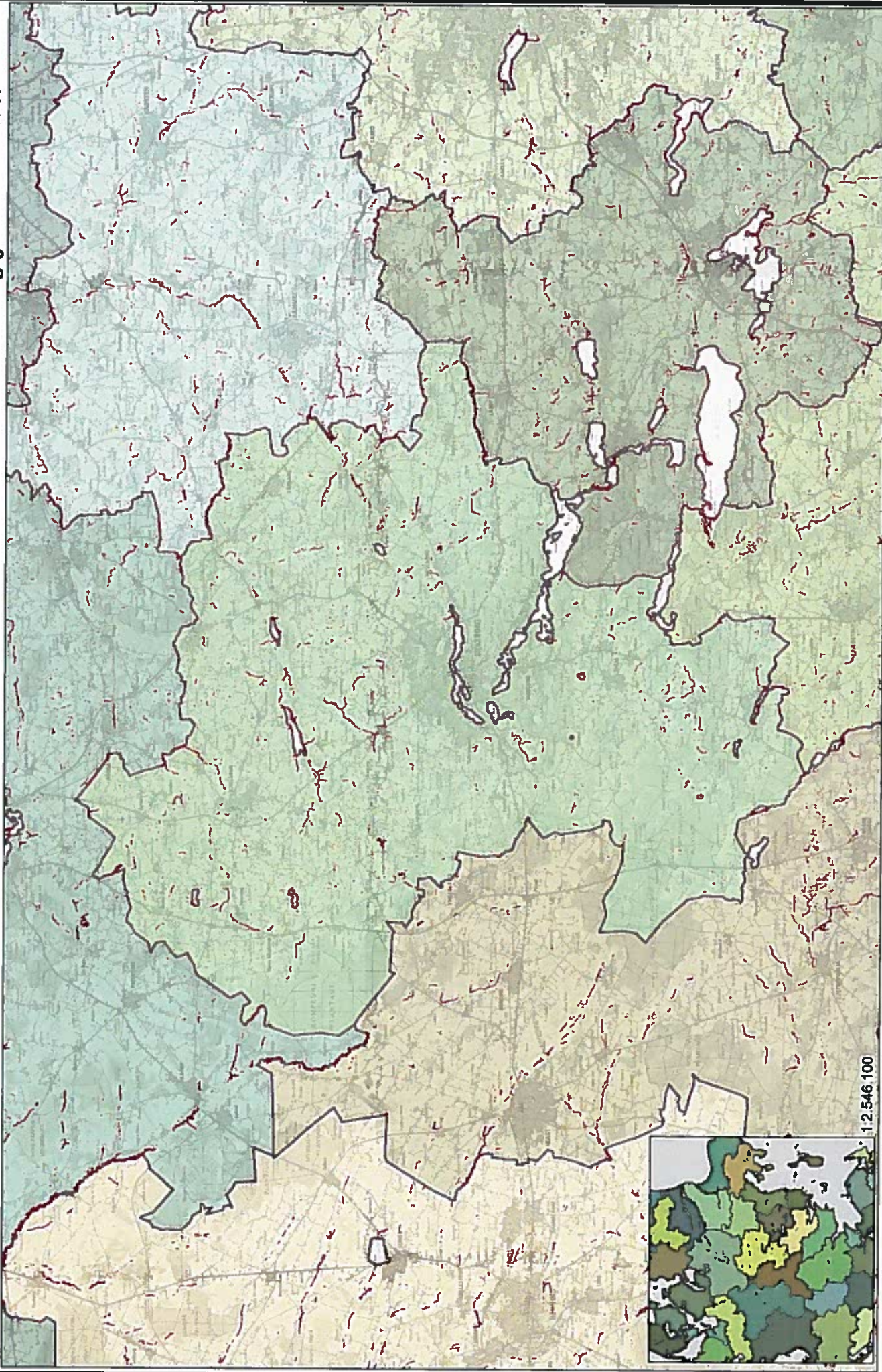




Silkeborg Kommune

Fællesmængde af støtteberettiget landbrugsareal
randzoner- og §3 tørre områder

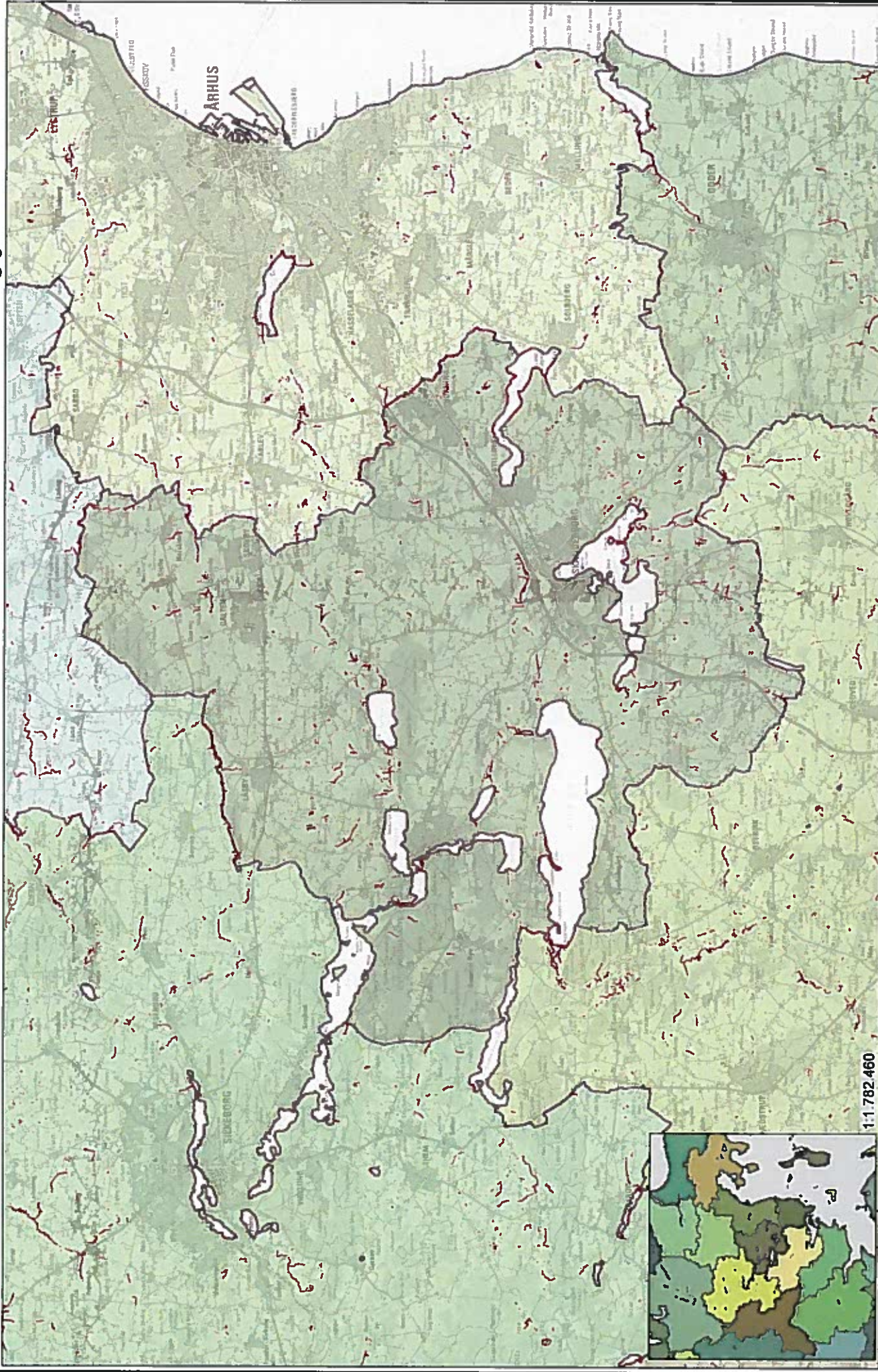


1:2.546.100

1:196.443

Skanderborg Kommune

Fællesmængde af støtteberettiget landbrugsareal
randzoner- og §3 tørre områder



1:1.782.460

1:137.759

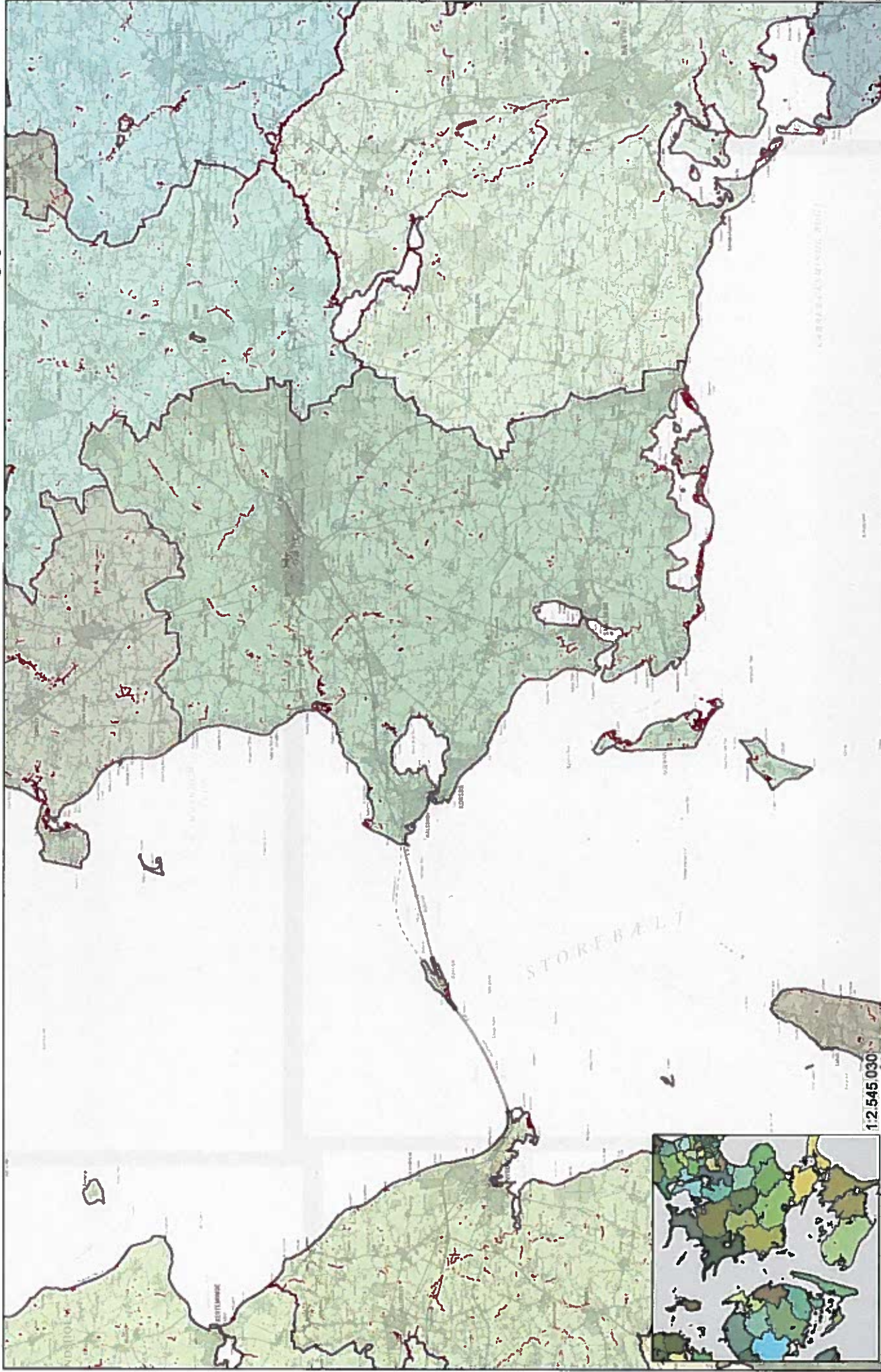
Skive Kommune

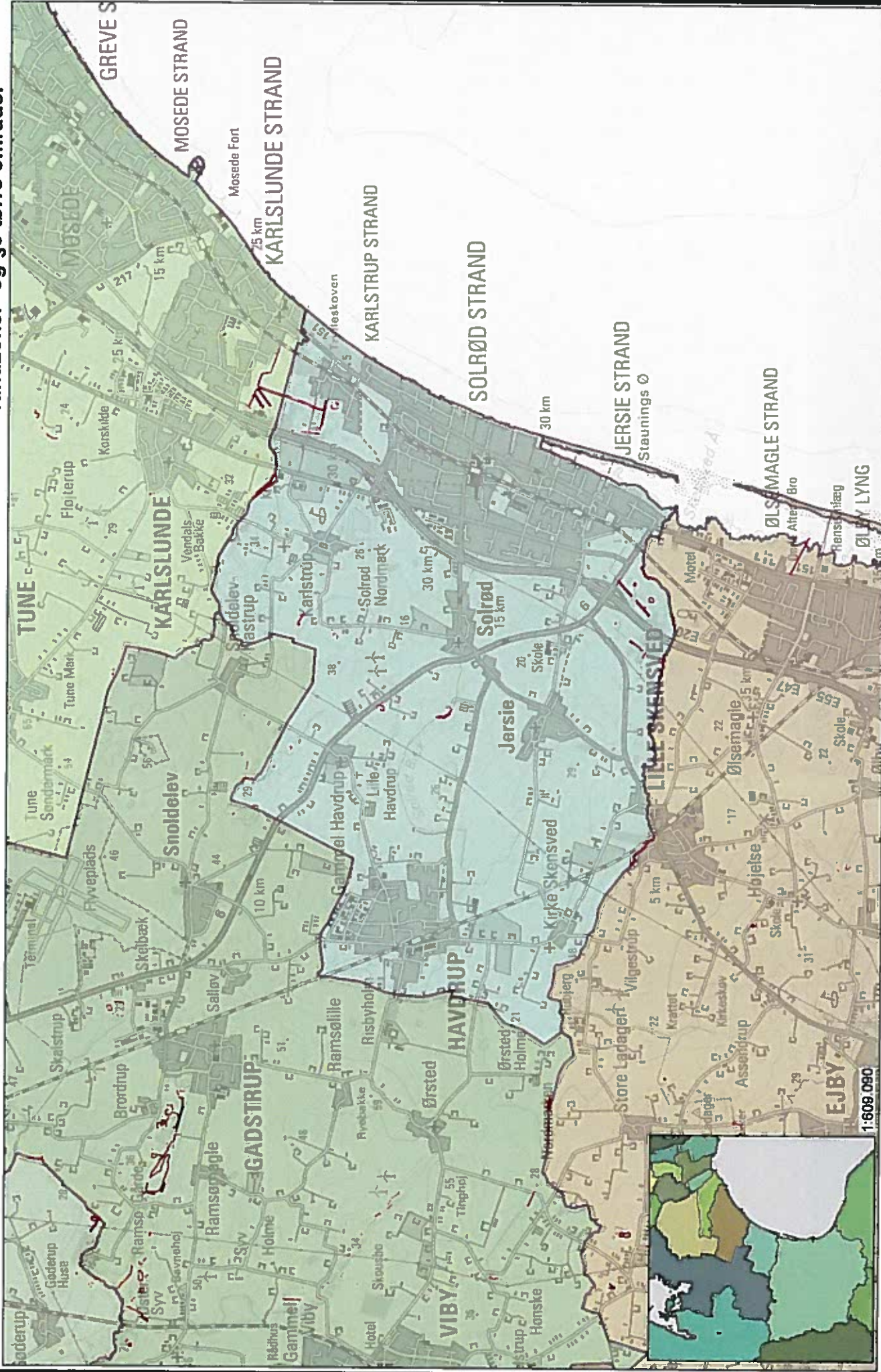
Fællesmængde af støtteberettiget landbrugsareal
randzoner- og §3 tørre områder



Slagelse Kommune

Fællesmængde af støtteberettiget landbrugsareal
randzoner- og §3 tørre områder

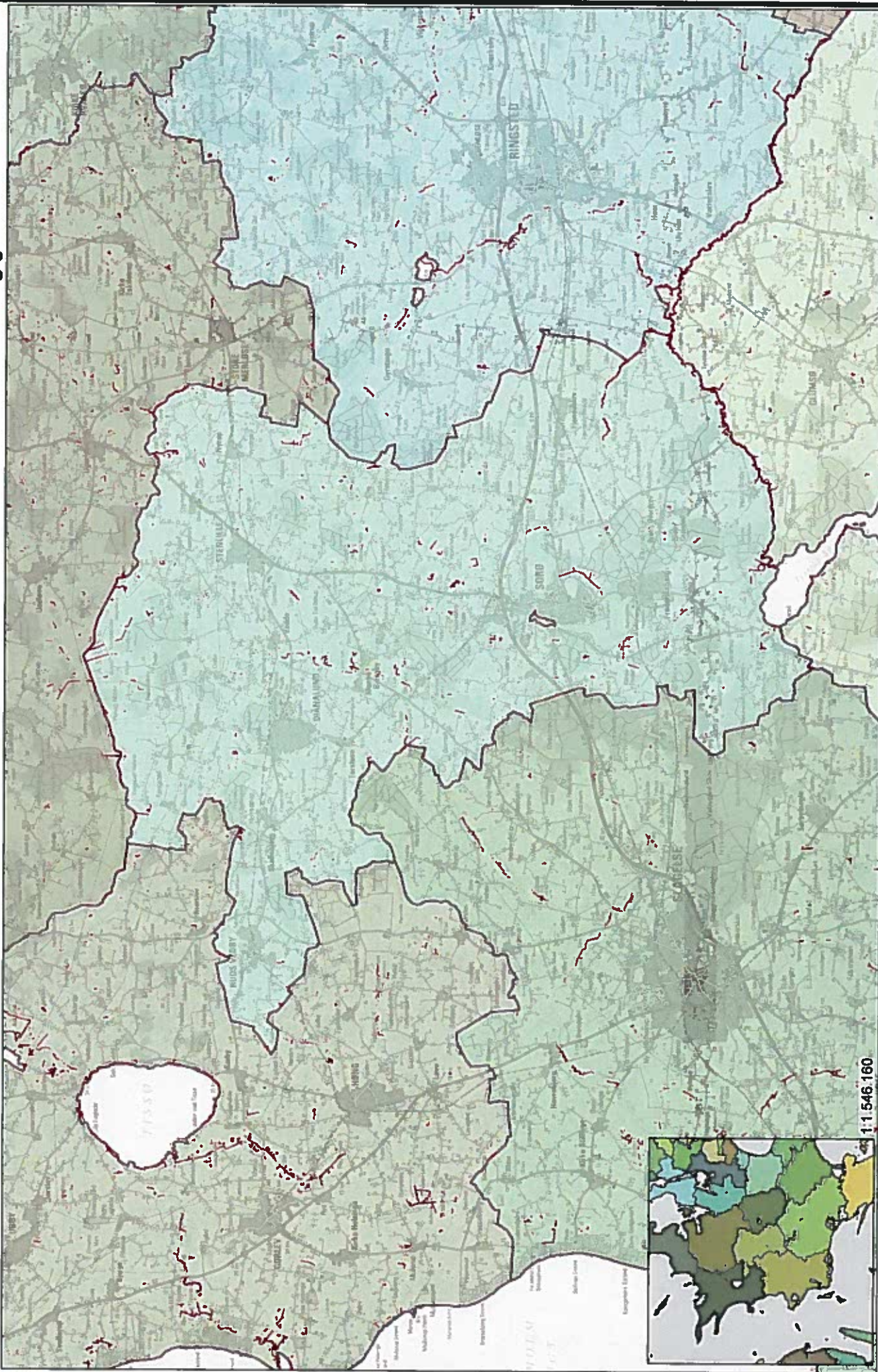


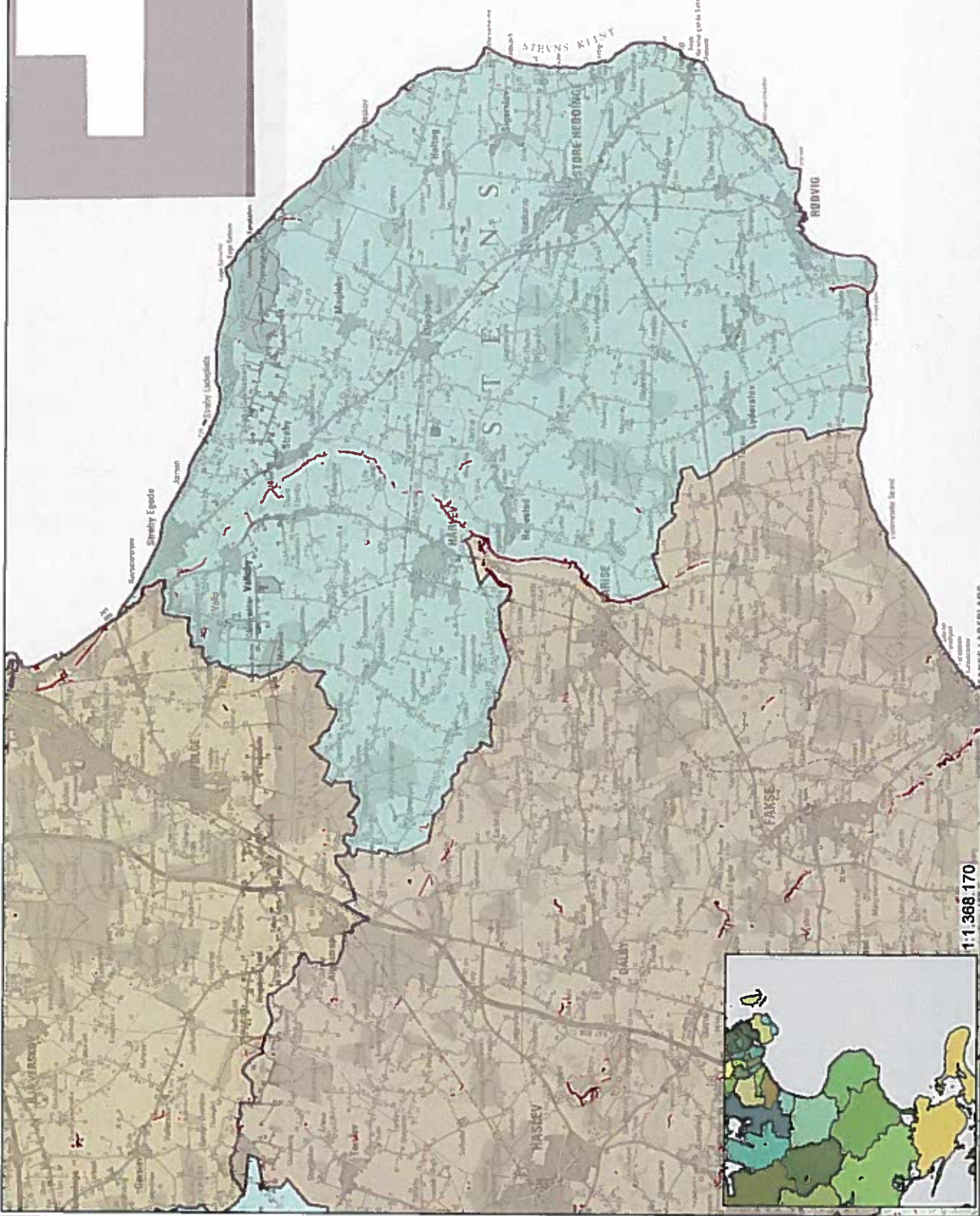


1:608 090

Sorø Kommune

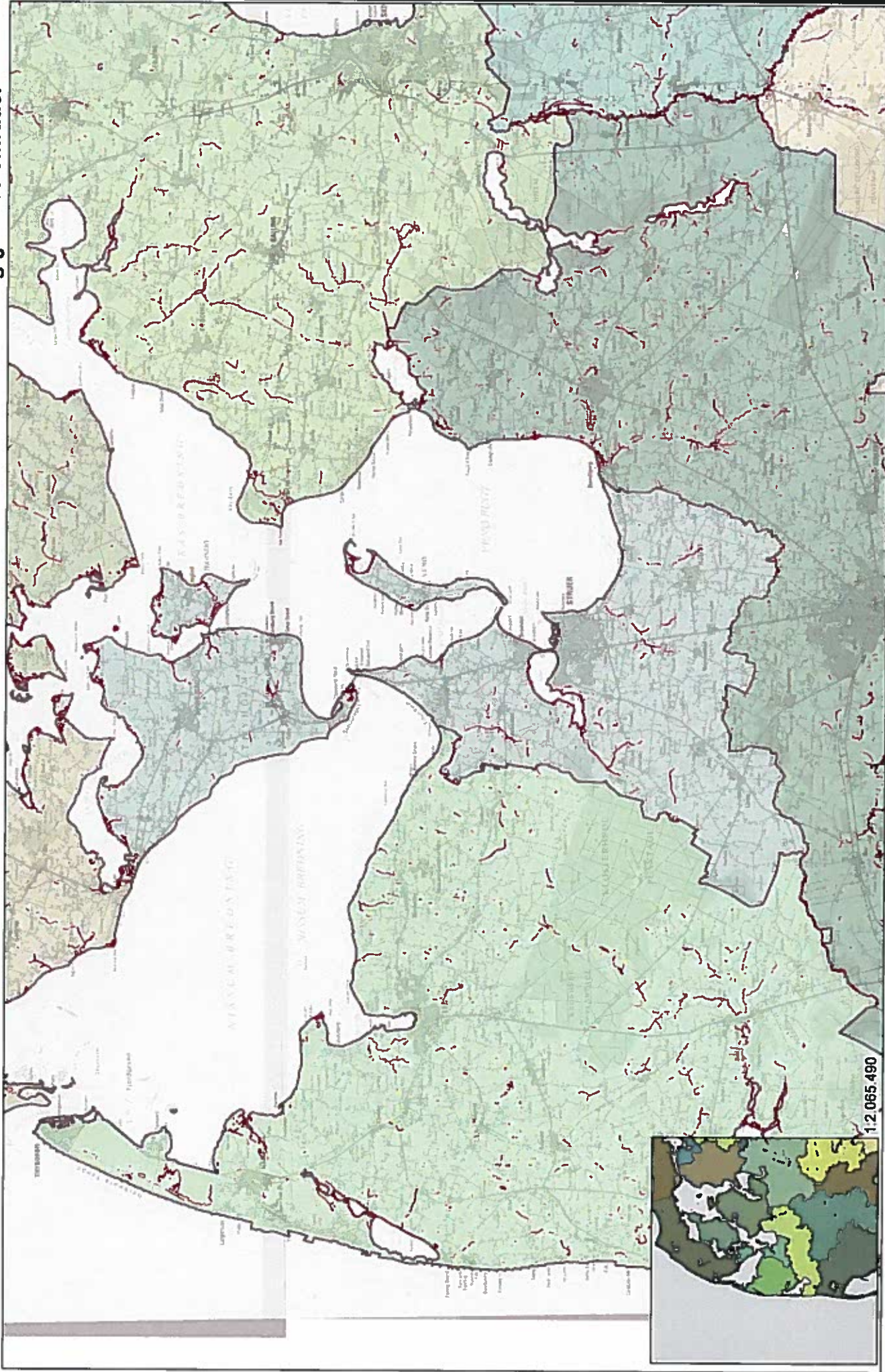
Fællesmængde af støtteberettiget landbrugsareal
randzoner- og §3 tørre områder





Struer Kommune

Fællesmængde af støtteberettiget landbrugsareal randzoner- og §3 tørre områder

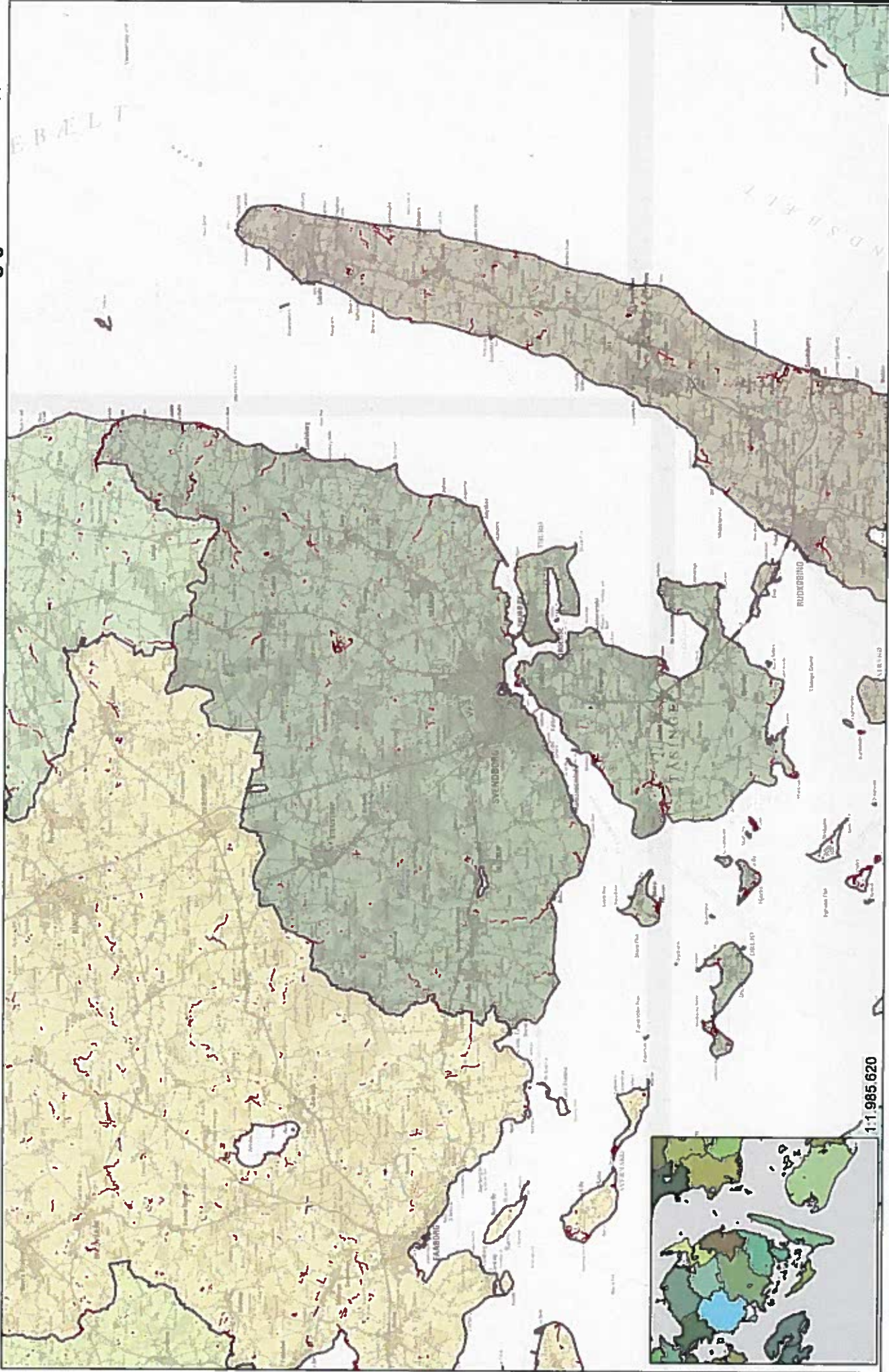


1:2 065 490

1:160.062

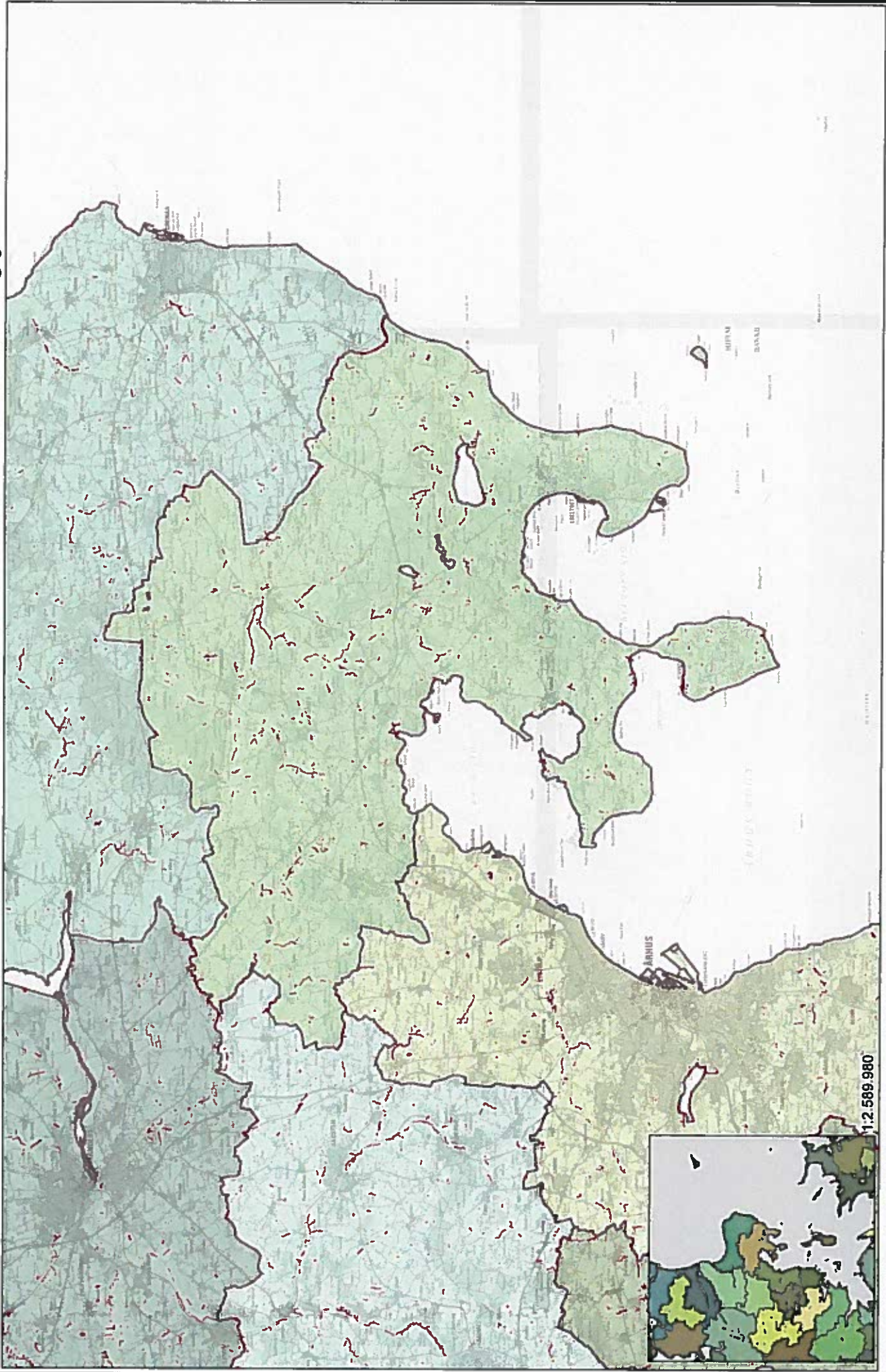
Svendborg Kommune

Fællesmængde af støtteberettiget landbrugsareal
randzoner- og §3 tørre områder



1:1.985.620

1:152.981



1:2.589.980

1:199.962

Sønderborg Kommune

Fællesmængde af støtteberettiget landbrugsareal
randzoner- og §3 tørre områder



Thisted Kommune

Fællesmængde af støtteberettiget landbrugsareal
randzoner- og §3 tørre områder

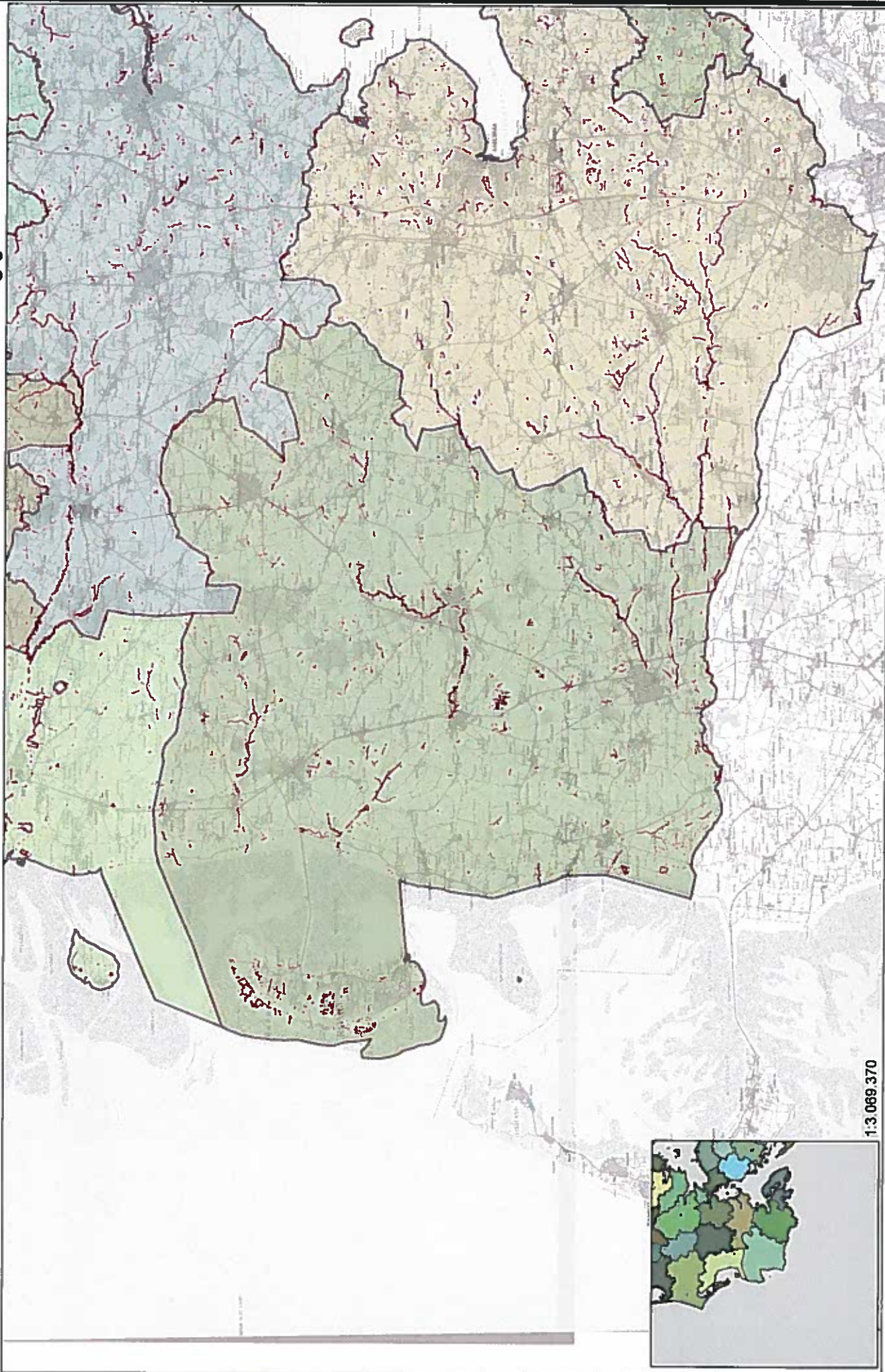


1:3.310.500

1:255.292

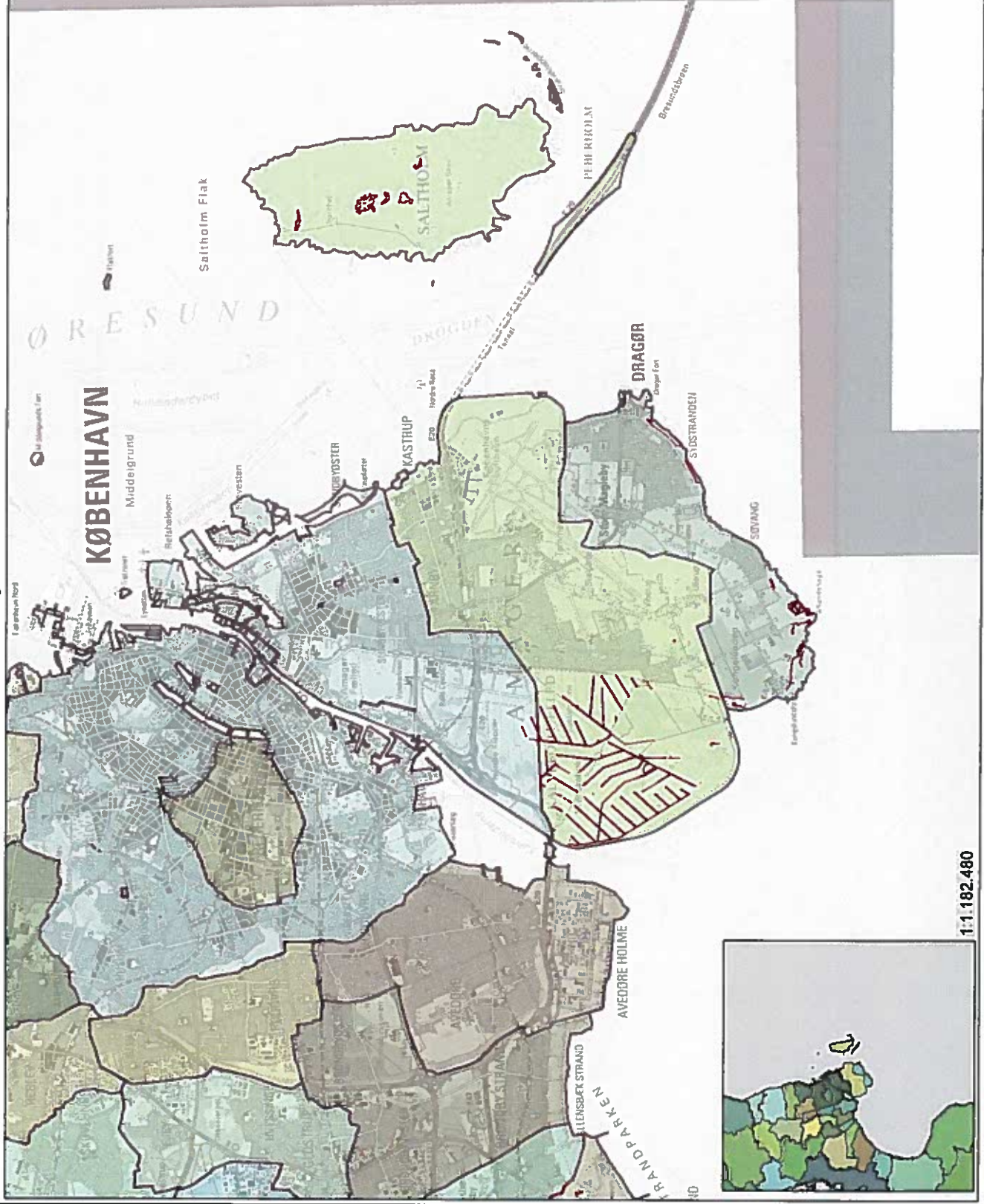
Tønder Kommune

Fællesmængde af støtteberettiget landbrugsareal
randzoner- og §3 tørre områder



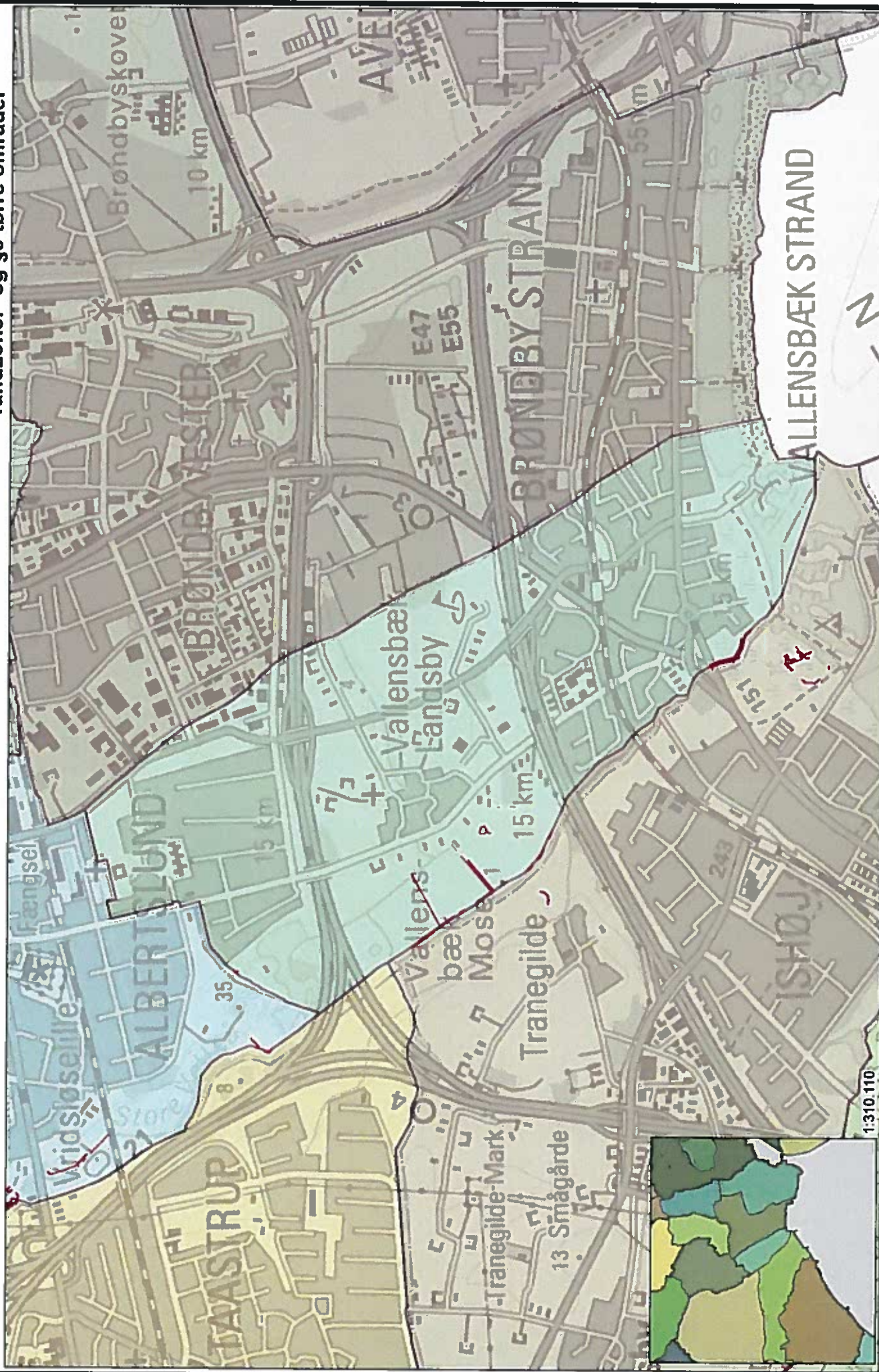
1:3 069 370

1:236 832



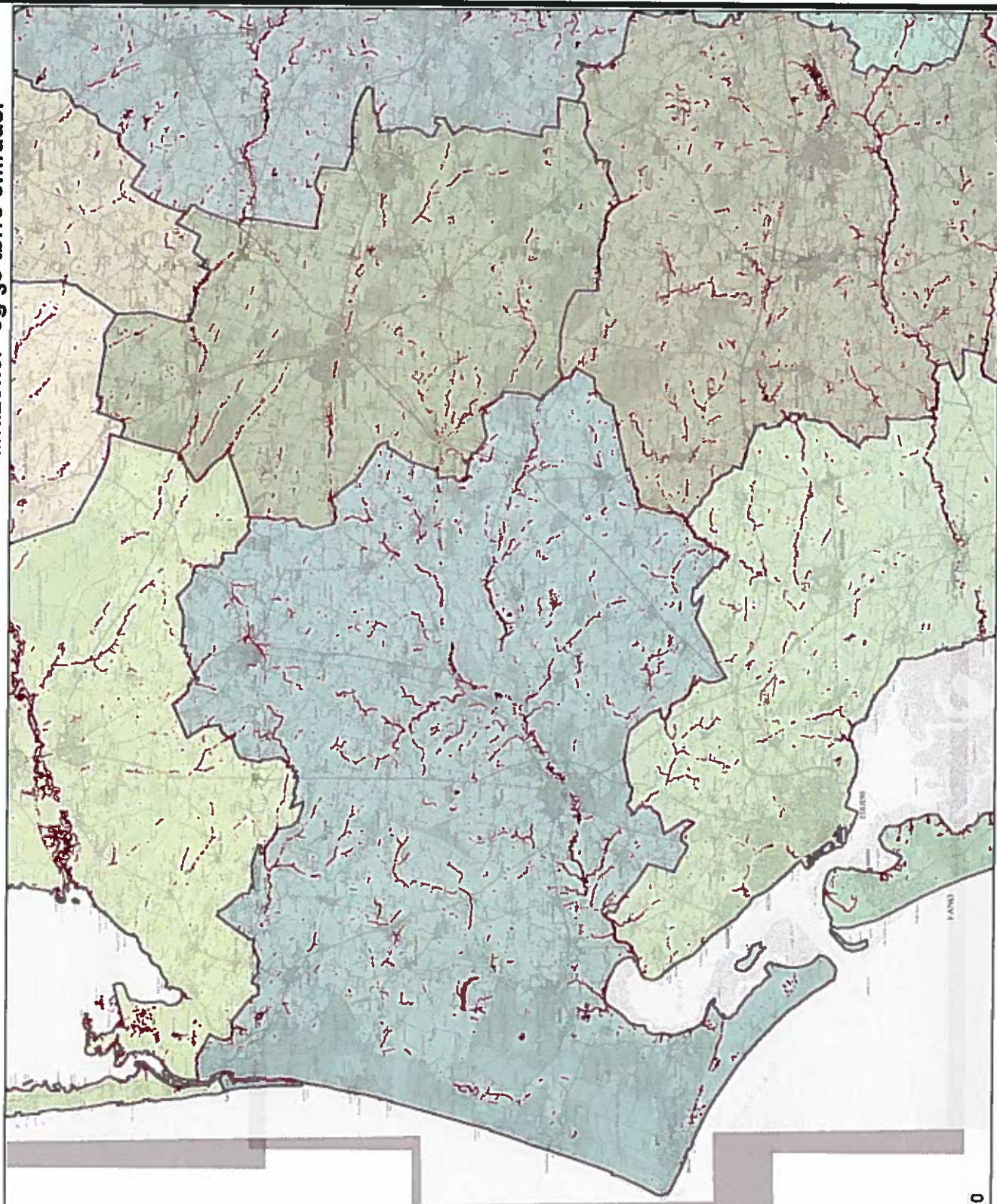
Vallensbæk Kommune

Fællesmængde af støtteberettiget landbrugsareal
randzoner- og §3 tørre områder



Varde Kommune

Fællesmængde af støtteberettiget landbrugsareal
randzoner- og §3 tørre områder

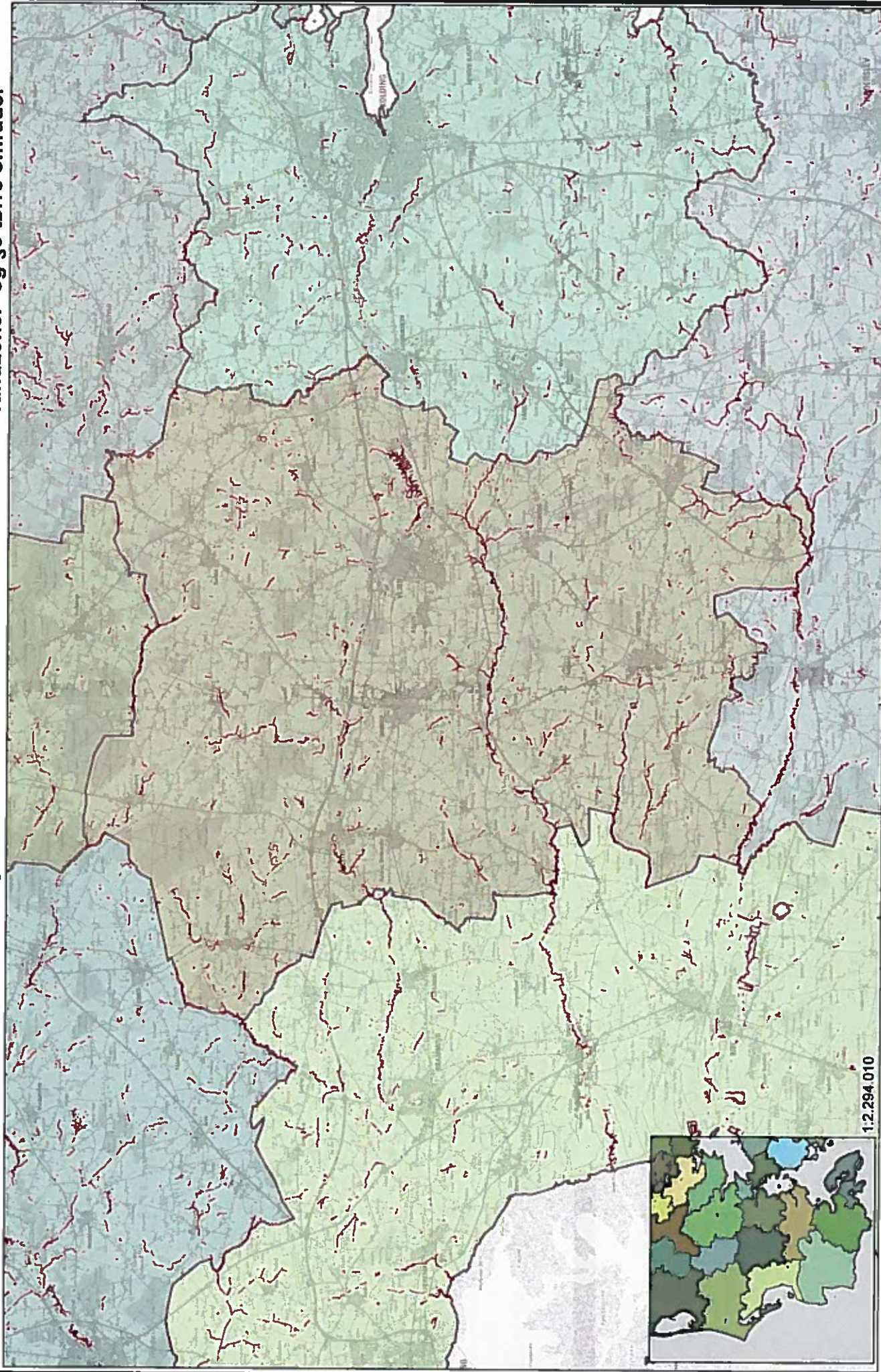


1:3.231.410

1:249.387

Vejen Kommune

Fællesmængde af støtteberettiget landbrugsareal
randzoner- og §3 tørre områder

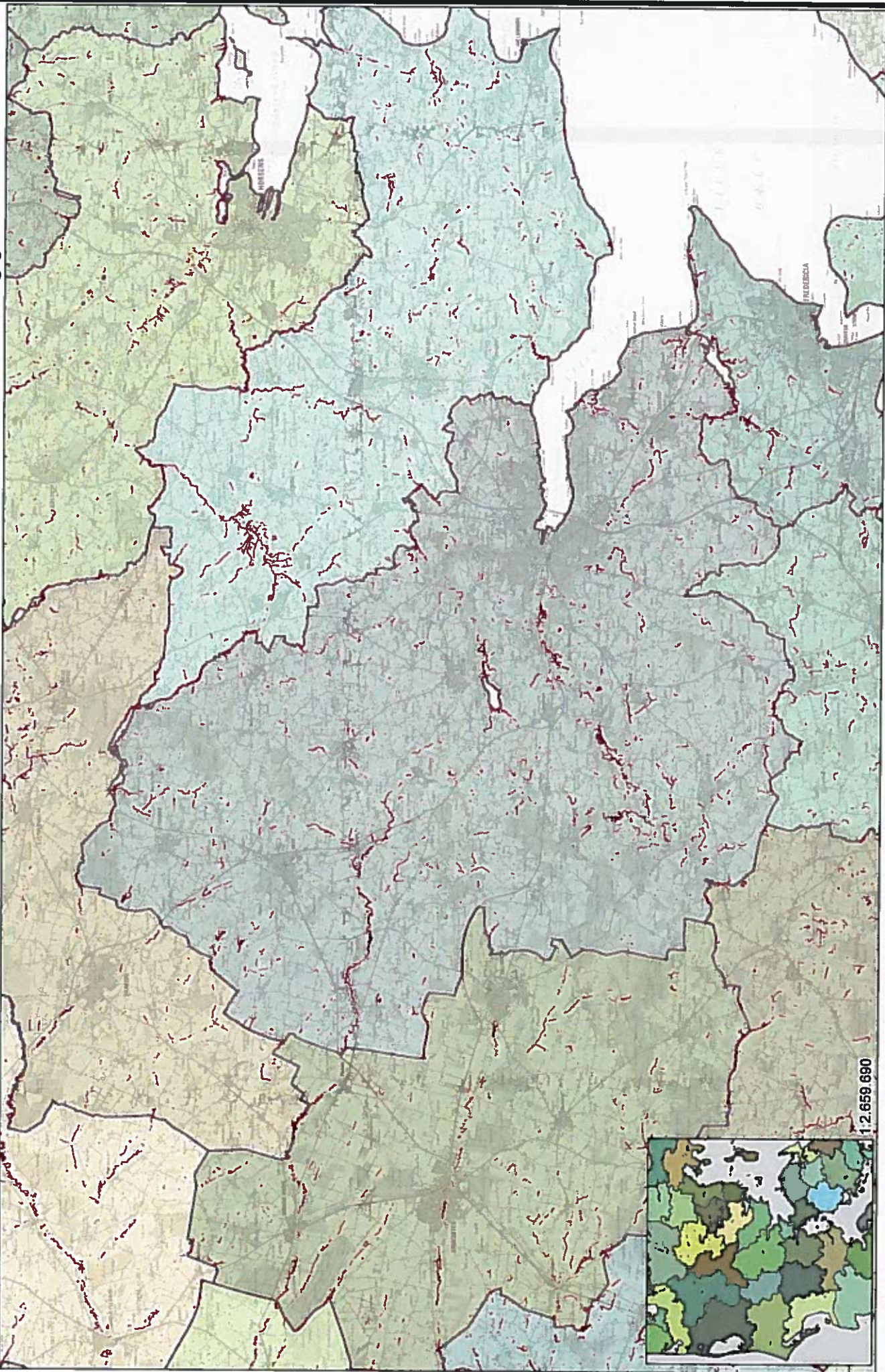


1.2.294.010

1.177.045

Vejle Kommune

Fællesmængde af støtteberettiget landbrugsareal
randzoner- og §3 tørre områder



Vesthimmerlands Kommune

Fællesmængde af støtteberettiget landbrugsareal
randzoner- og §3 tørre områder

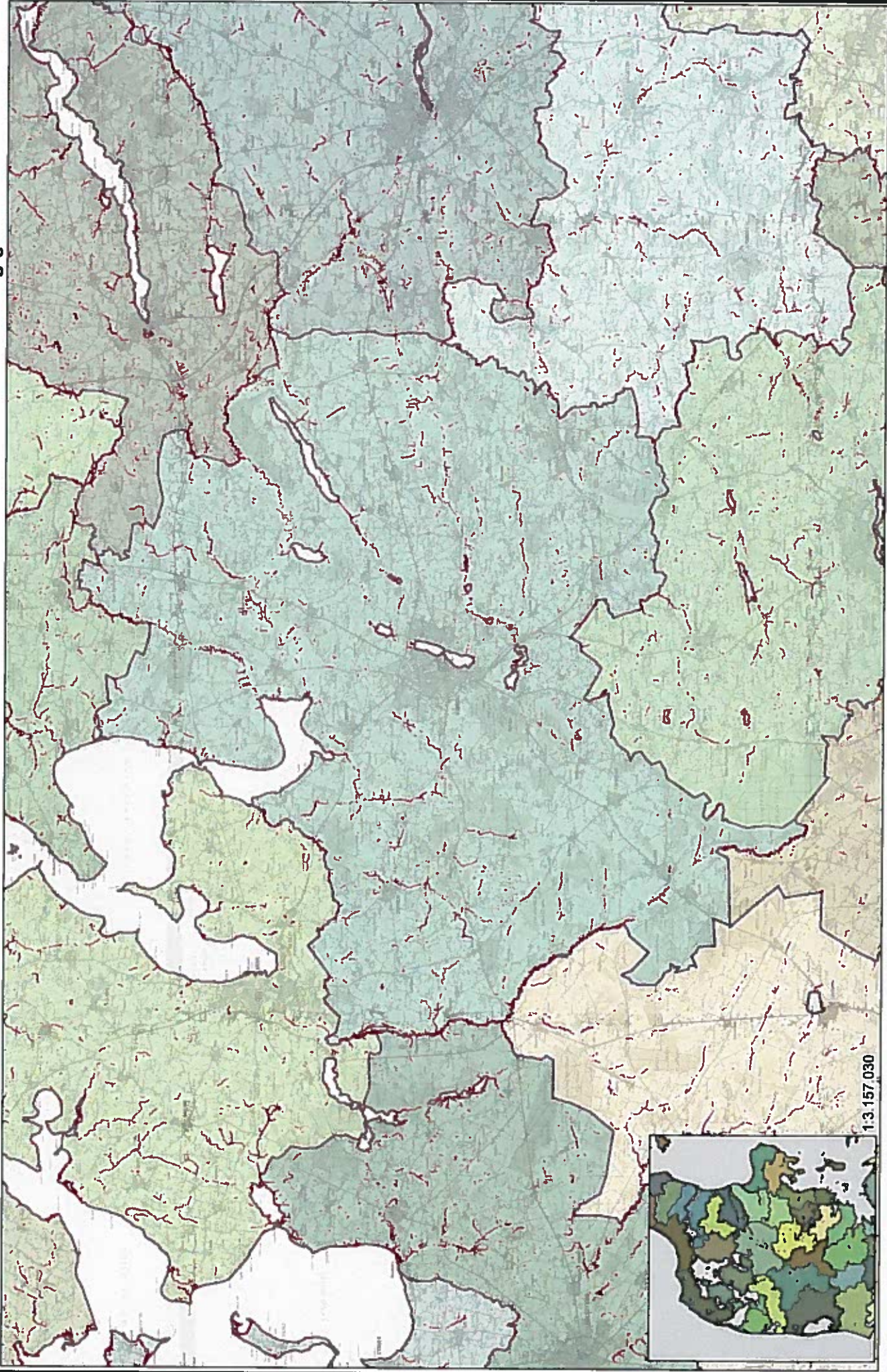


1:2.665.660

1:205.565

Viborg Kommune

Fællesmængde af støtteberettiget landbrugsareal
randzoner- og §3 tørre områder

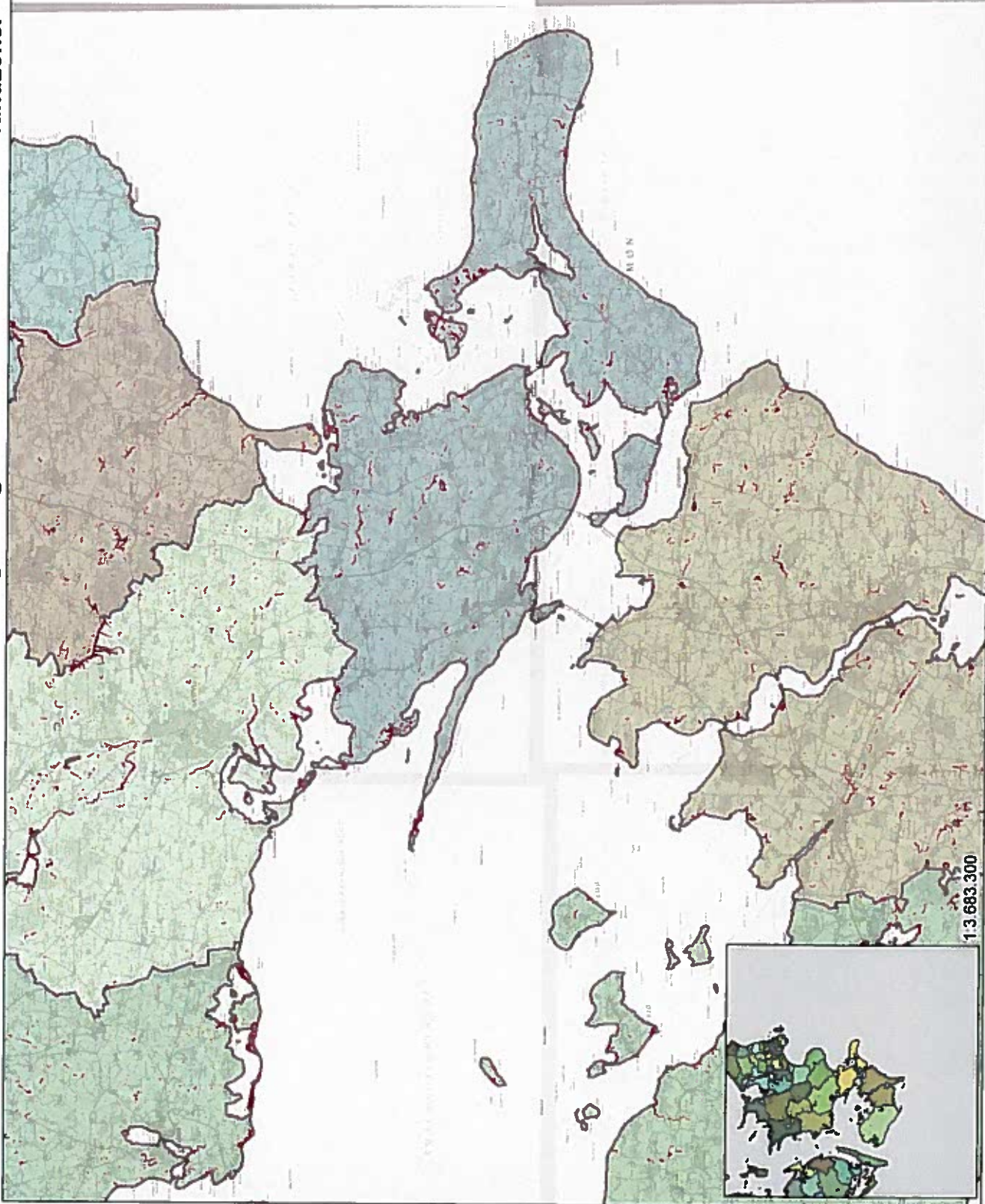


1:3 157 030

1:243,355

Vordingborg Kommune

Fællesmængde af støtteberettiget landbrugsareal
randzoner- og §3 tørre områder

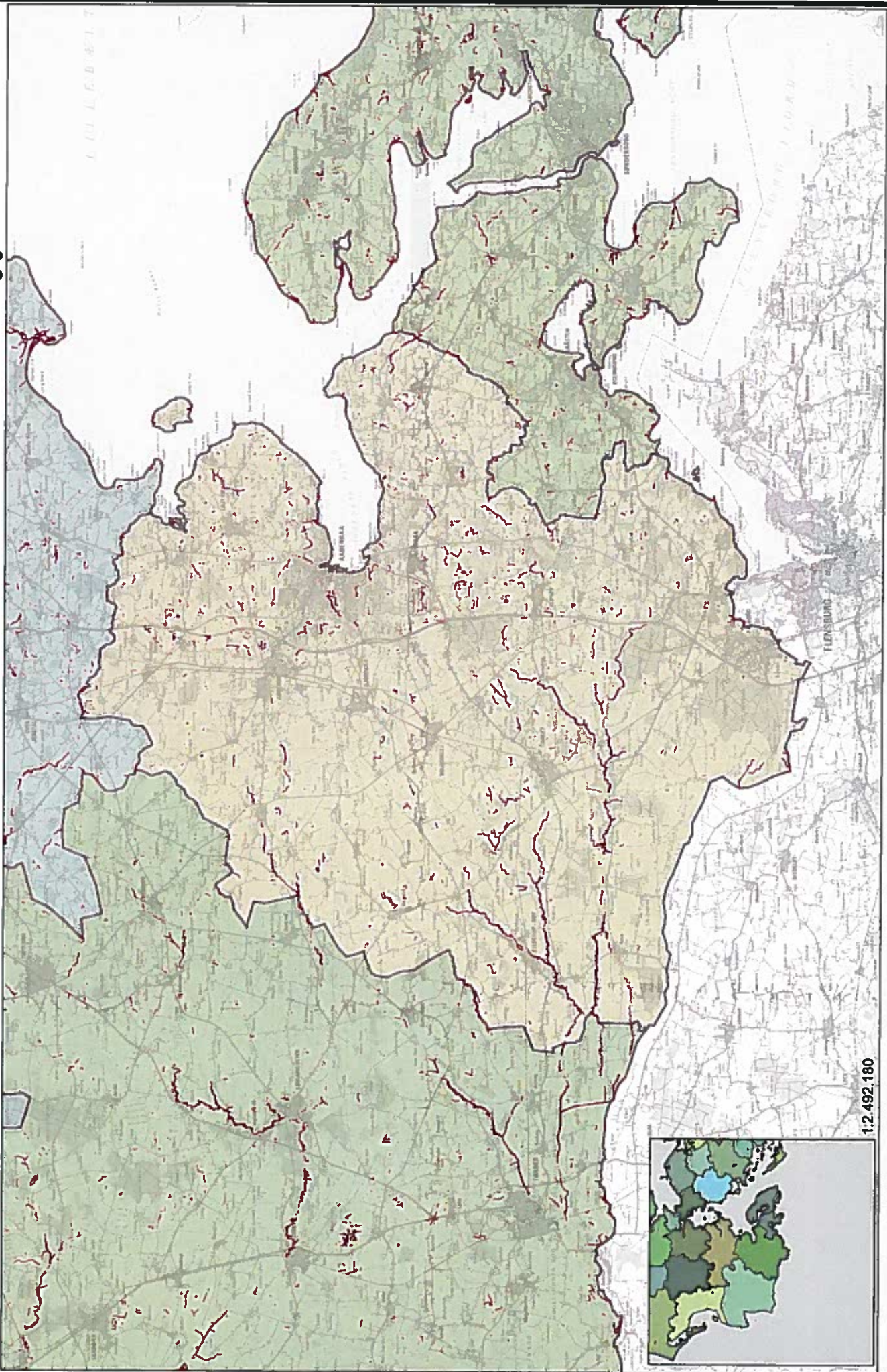


1:3.683.300



Aabenraa Kommune

Fællesmængde af støtteberettiget landbrugsareal
randzoner- og §3 tørre områder

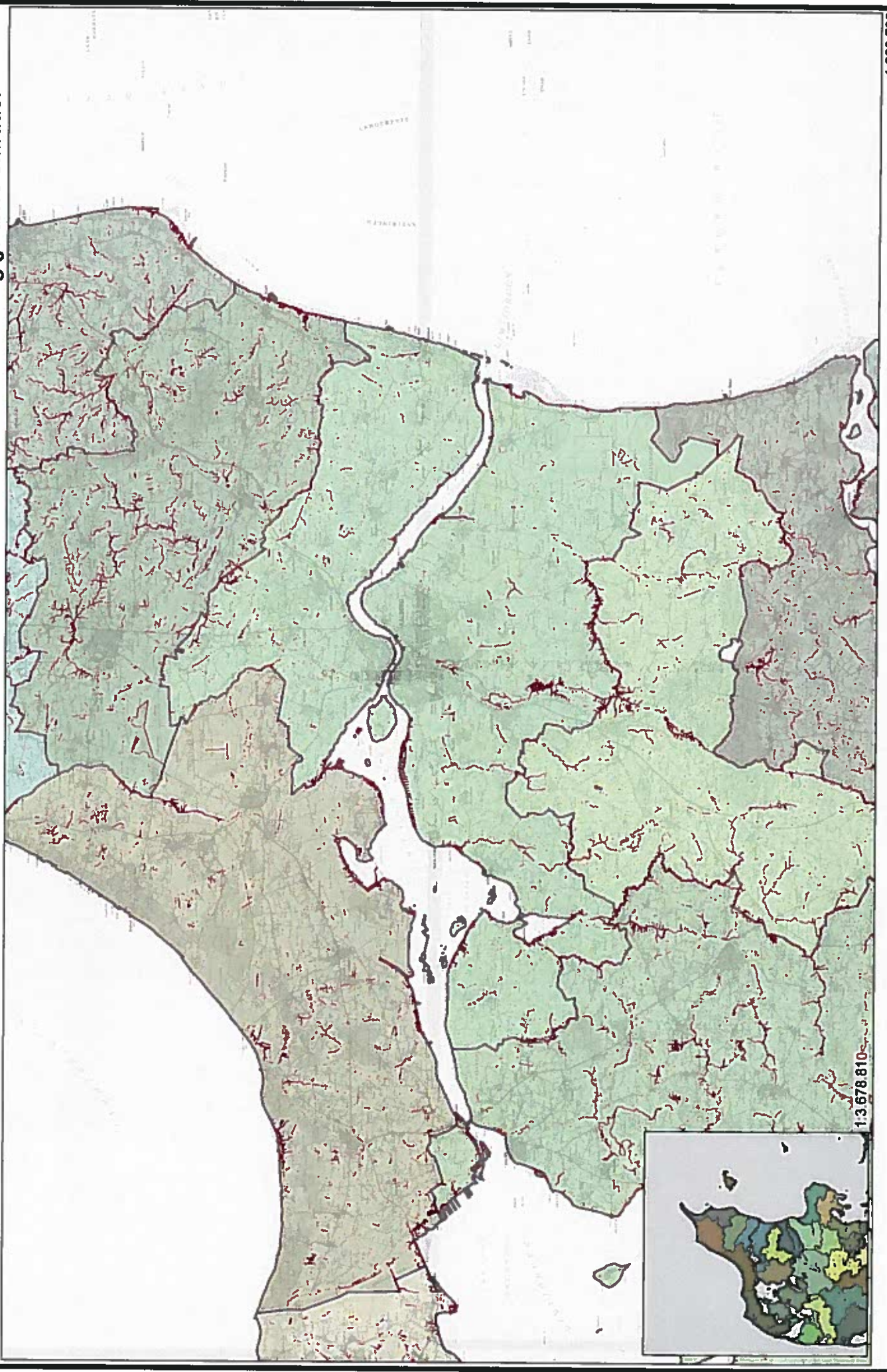


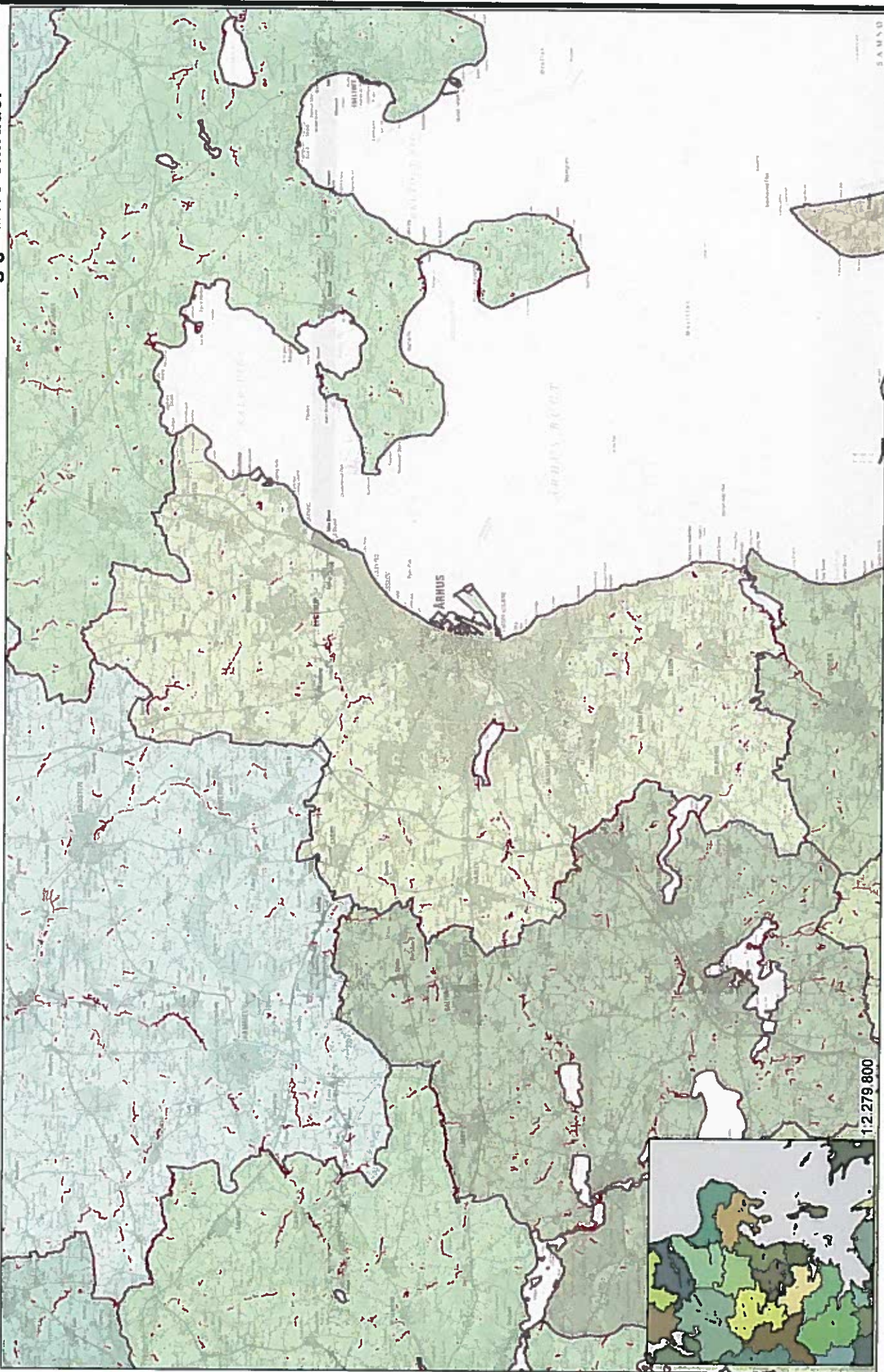
1:2.492.180

1:192.043

Aalborg Kommune

Fællesmængde af støtteberettiget landbrugsareal
randzoner- og §3 tørre områder





1:279.800

SAMSD

1:176.124