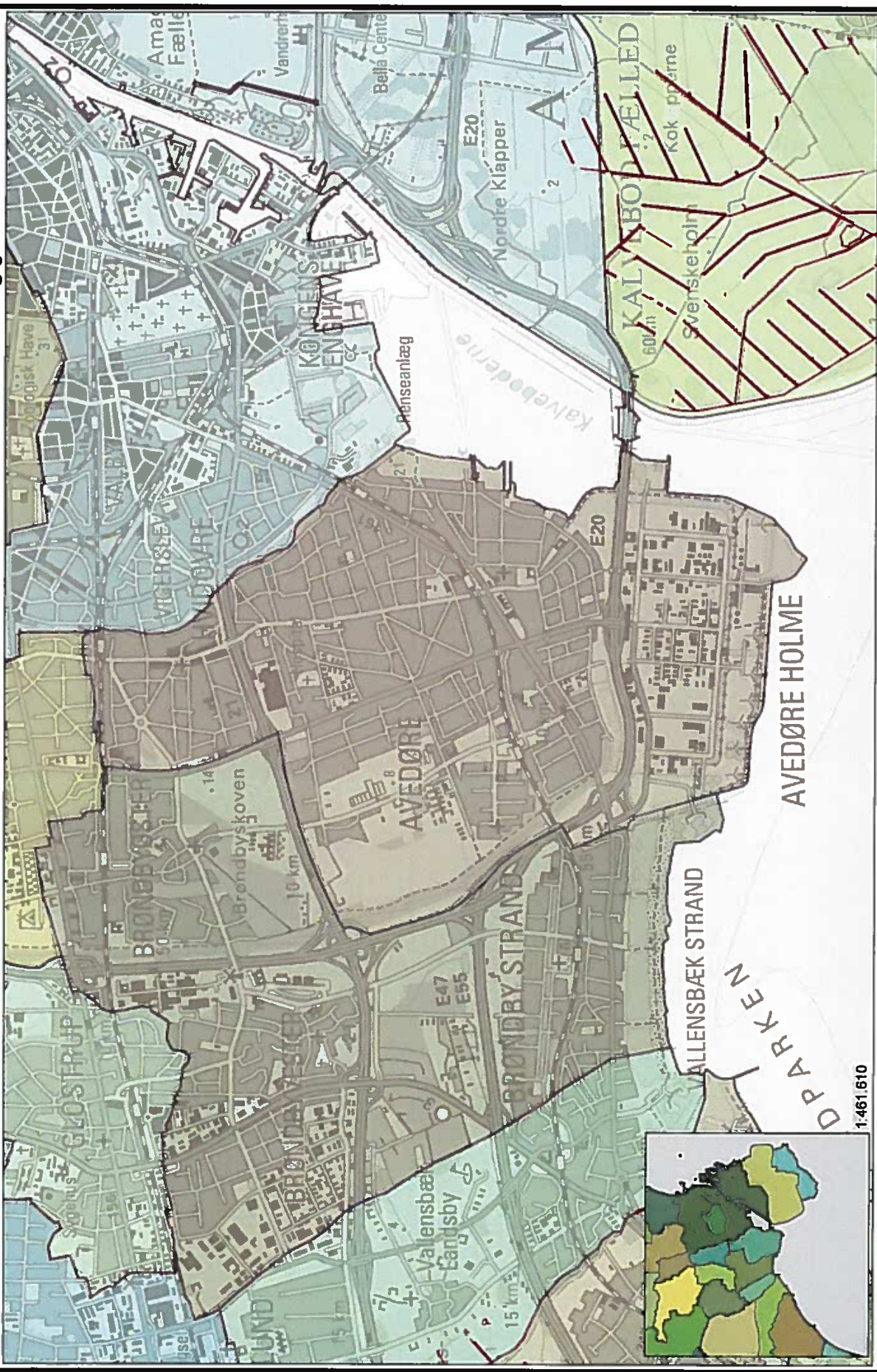


Miljø- og Fødevarerministeriet  
NaturErhvervstyrelsen

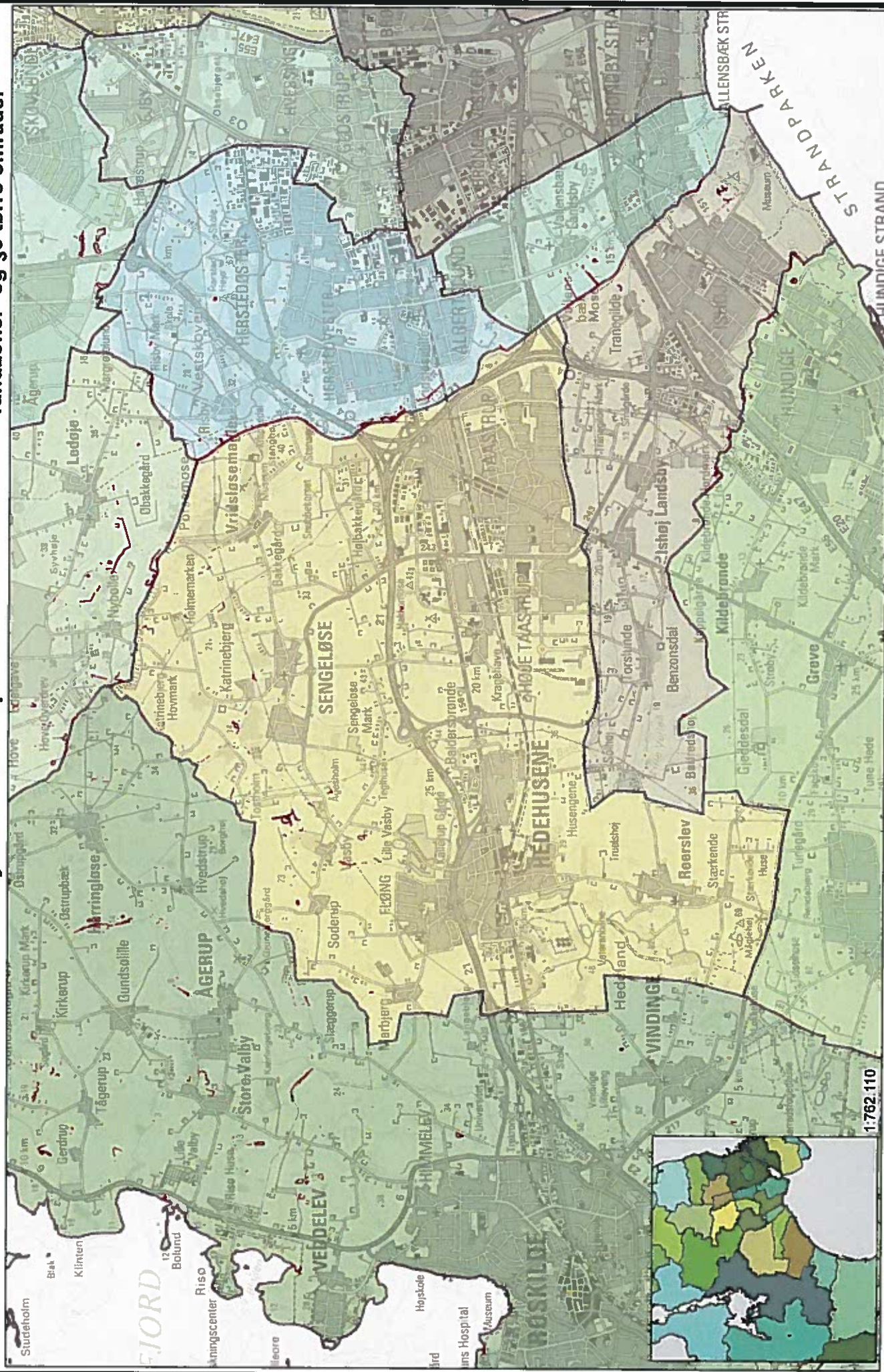
## Hvidovre Kommune

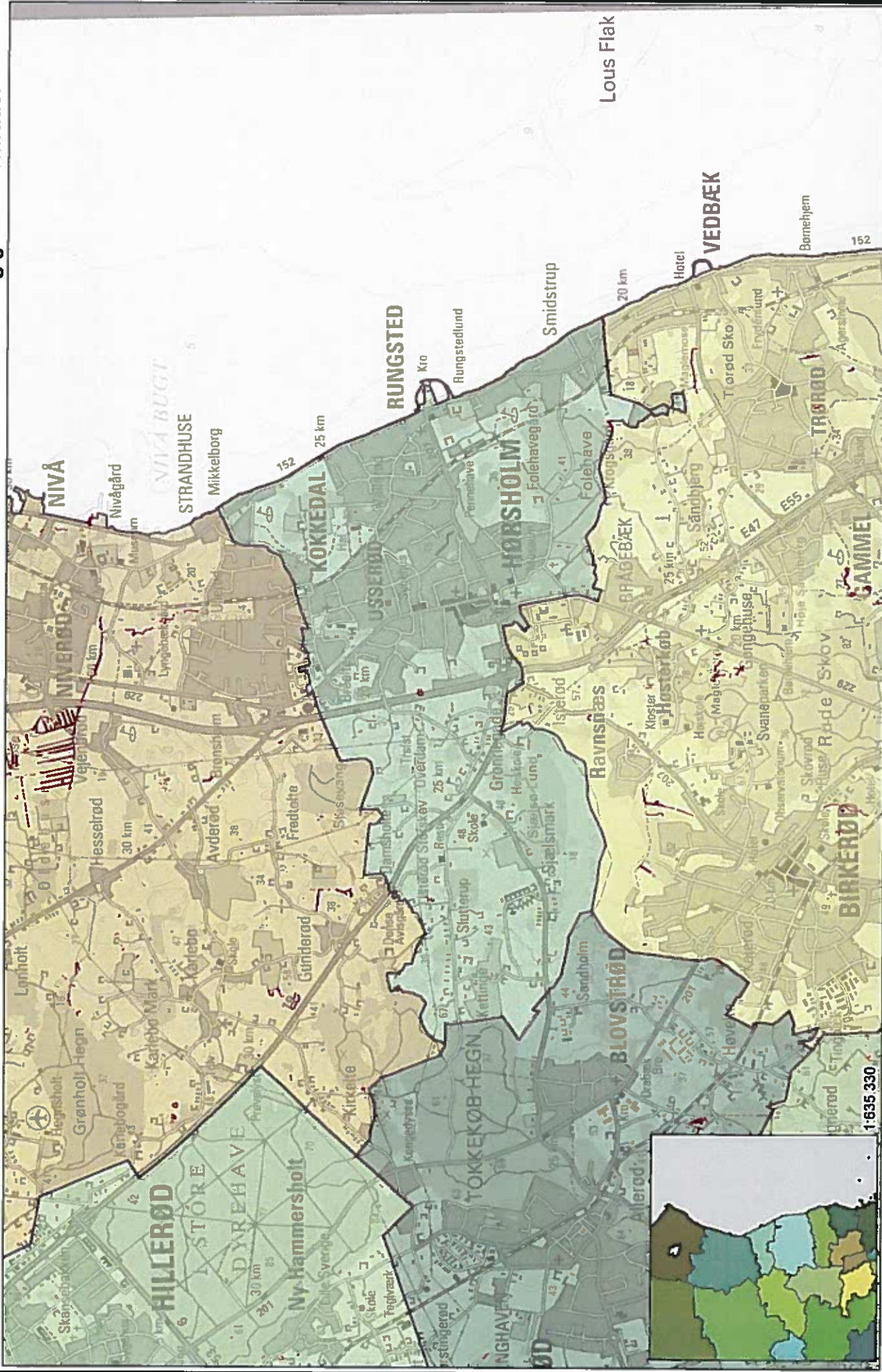
Fællesmængde af støtteberettiget landbrugsareal  
randzoner- og §3 tørre områder



# Høje-Taastrup Kommune

## Fællesmængde af støtteberettiget landbrugsareal randzoner- og §3 tørre områder



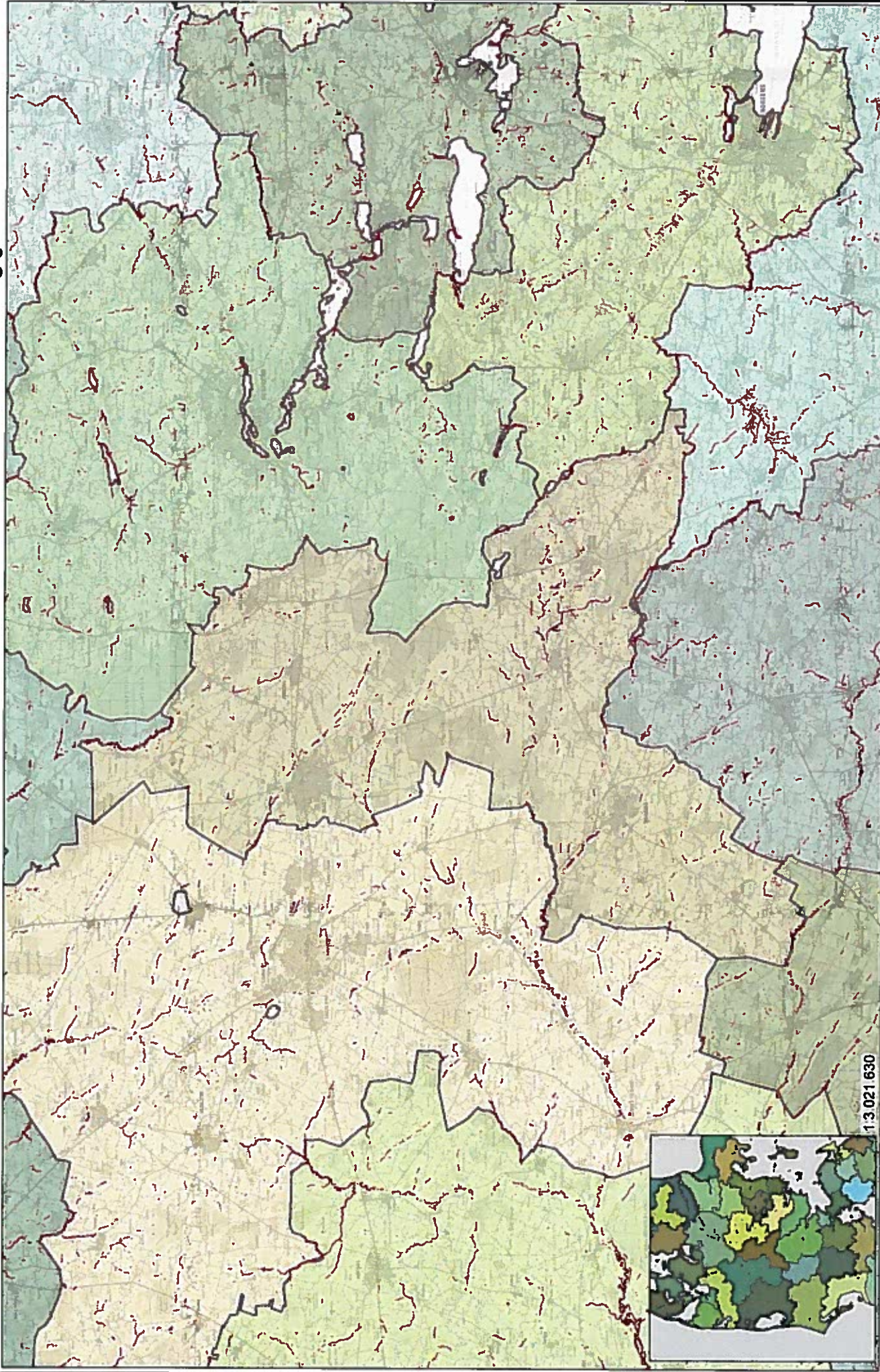


1:635 330

1:49 390

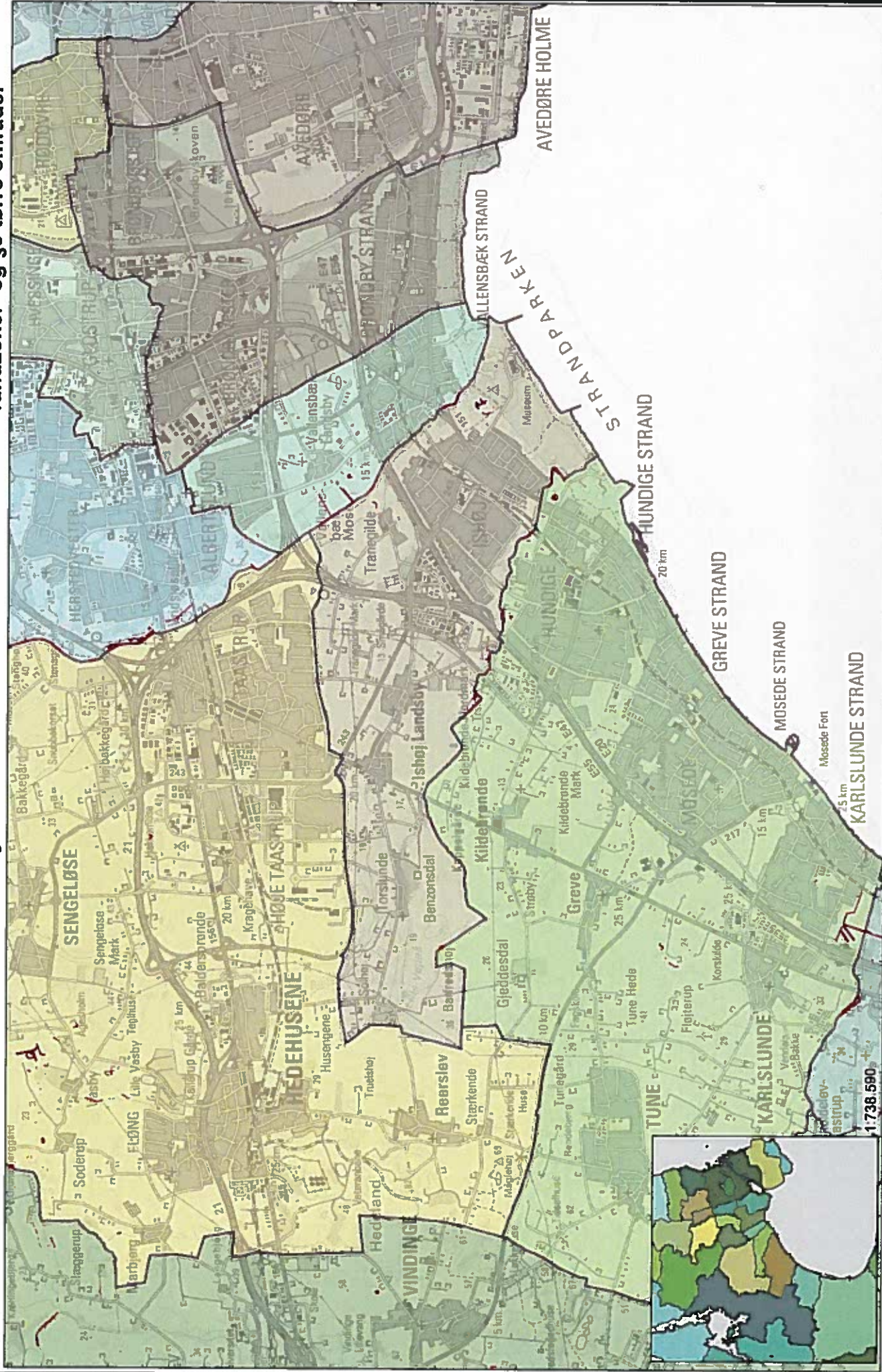
# Ikast-Brande Kommune

Fællesmængde af støtteberettiget landbrugsareal  
randzoner- og §3 tørre områder



1:3.021 630

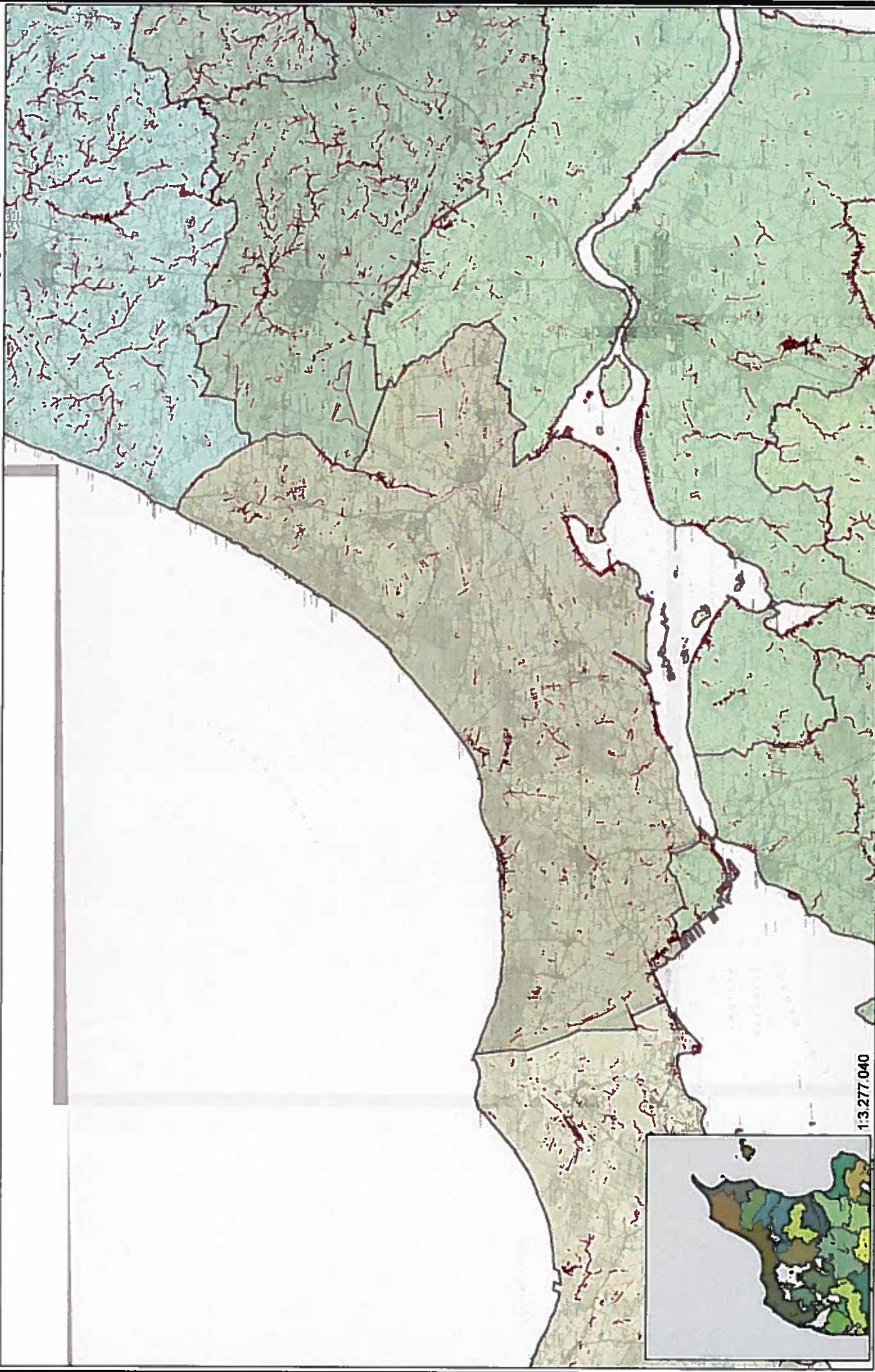
1:233 304



1:738.590

# Jammerbugt Kommune

Fællesmængde af støtteberettiget landbrugsareal  
randzoner- og §3 tørre områder

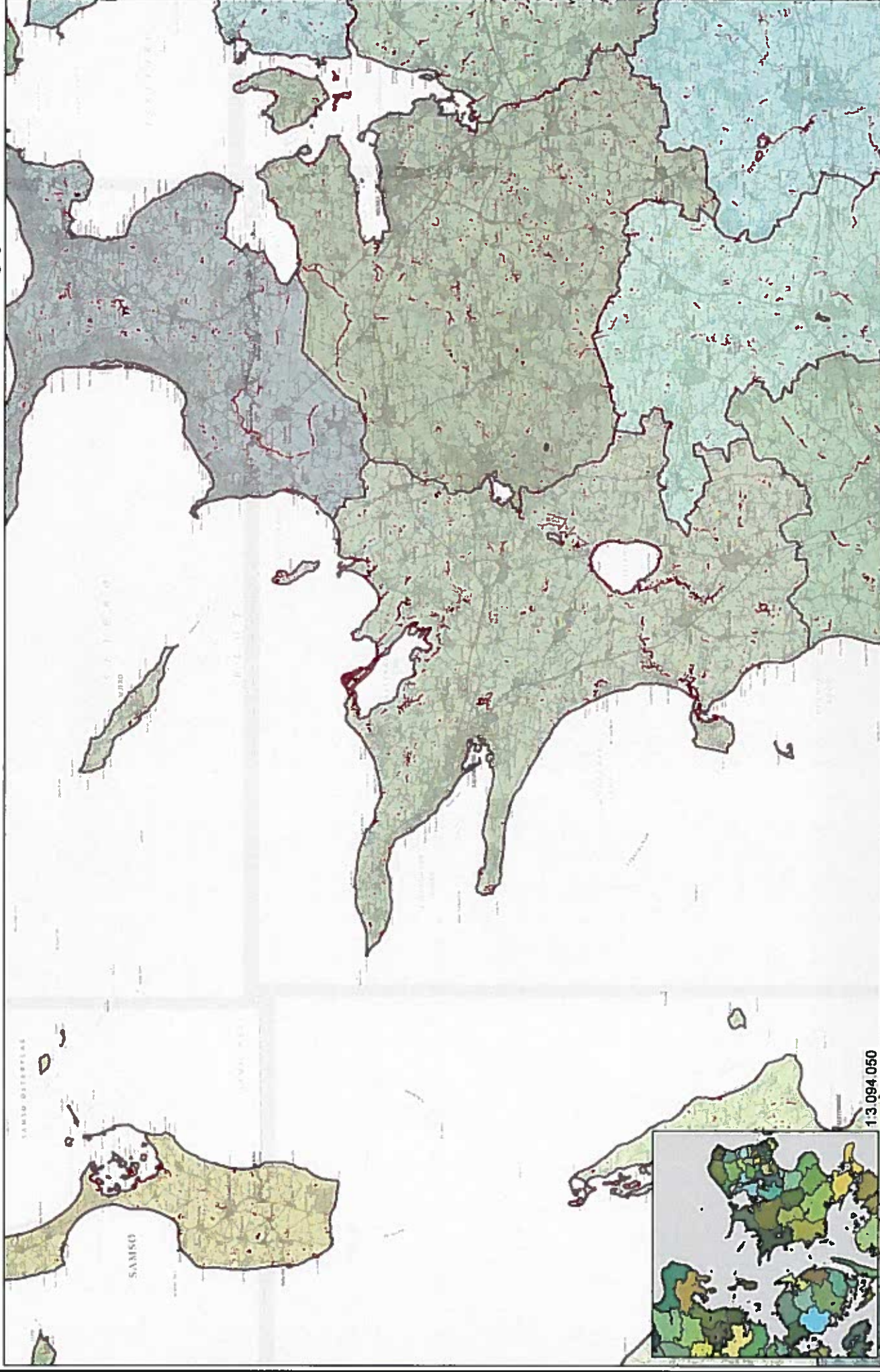


1:3.277.040

1:252.519

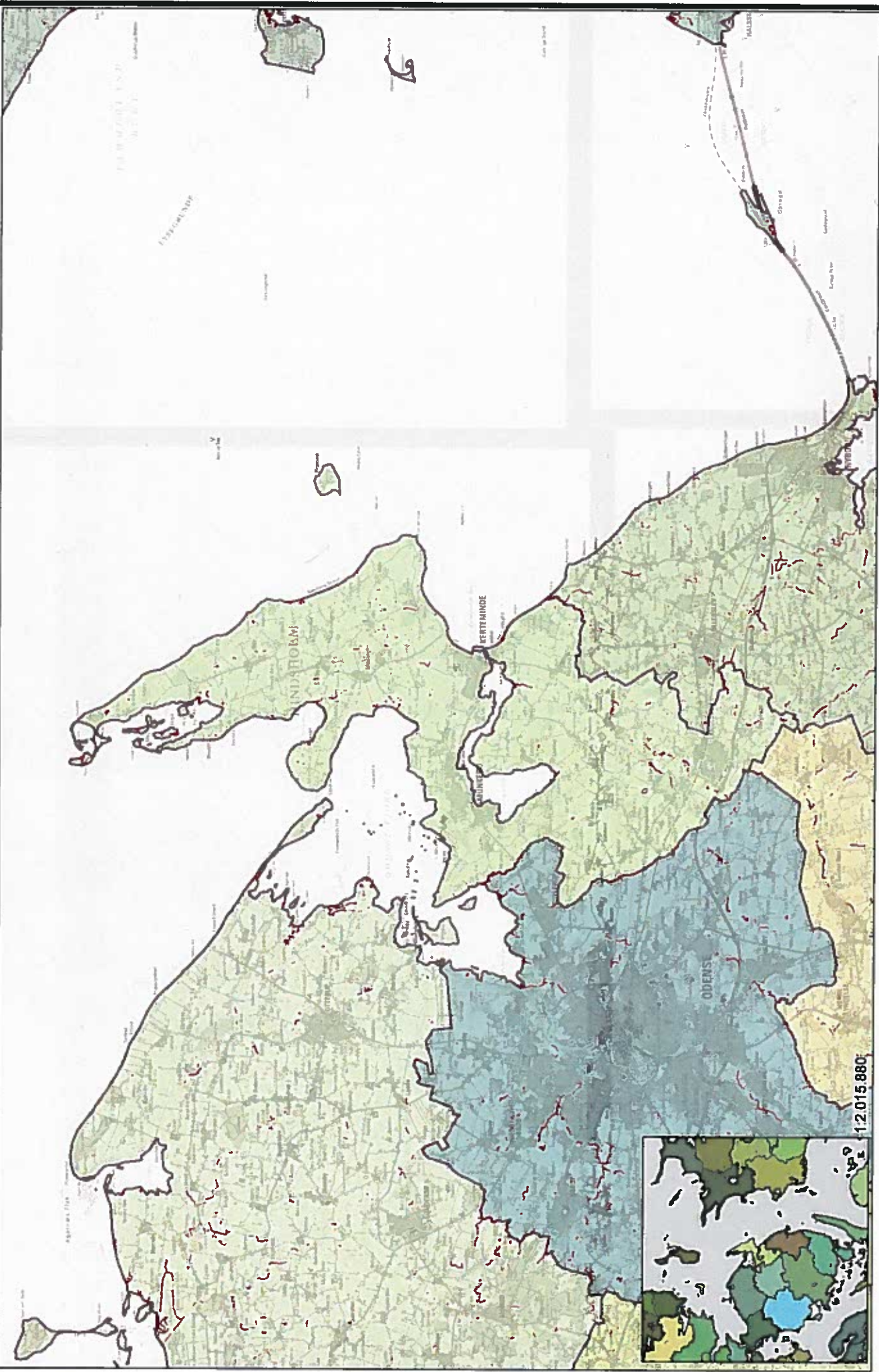
# Kalundborg Kommune

Fællesmængde af støtteberettiget landbrugsareal  
randzoner- og §3 tørre områder



# Kerteminde Kommune

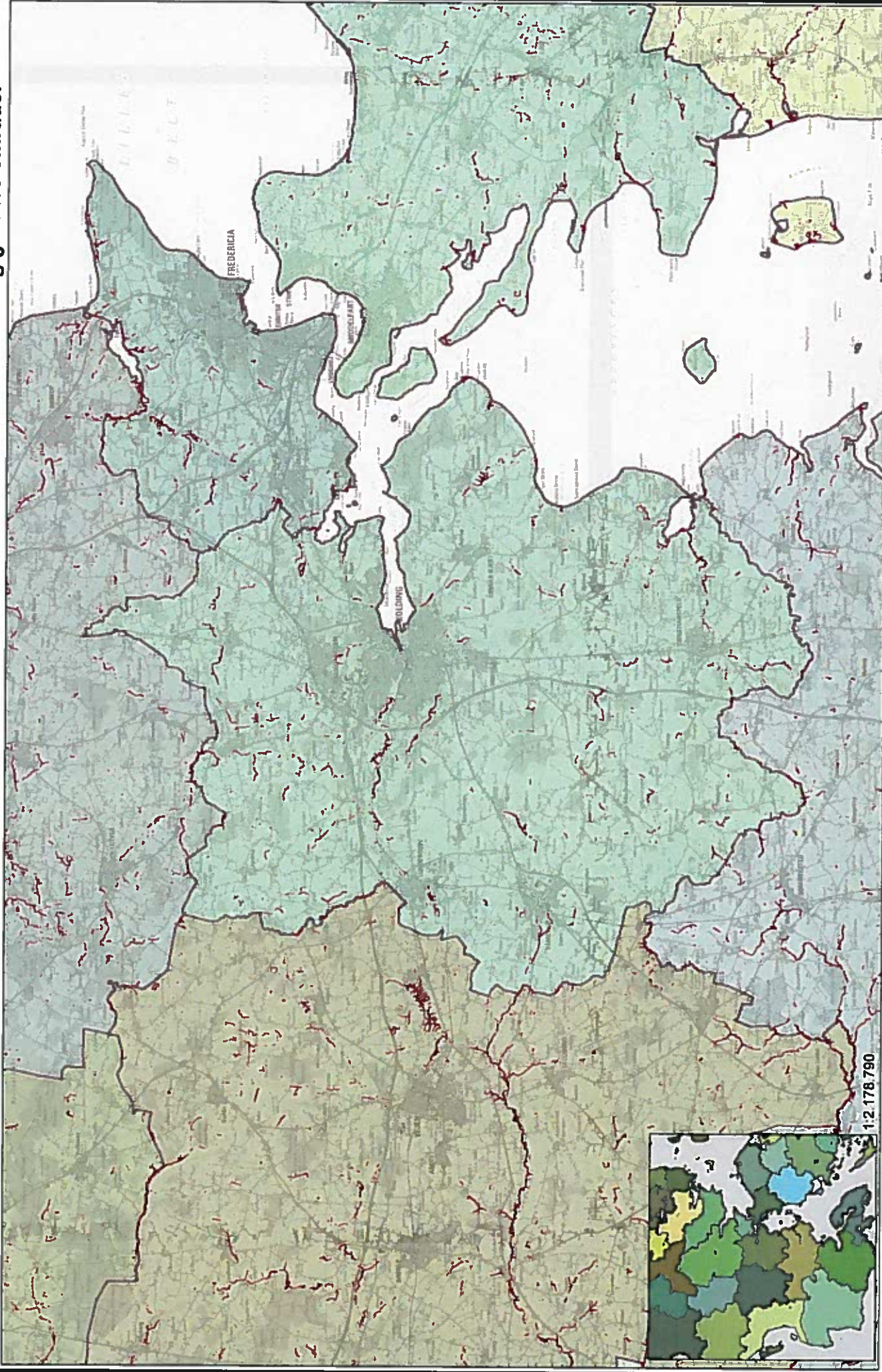
Fællesmængde af støtteberettiget landbrugsareal  
randzoner- og §3 tørre områder

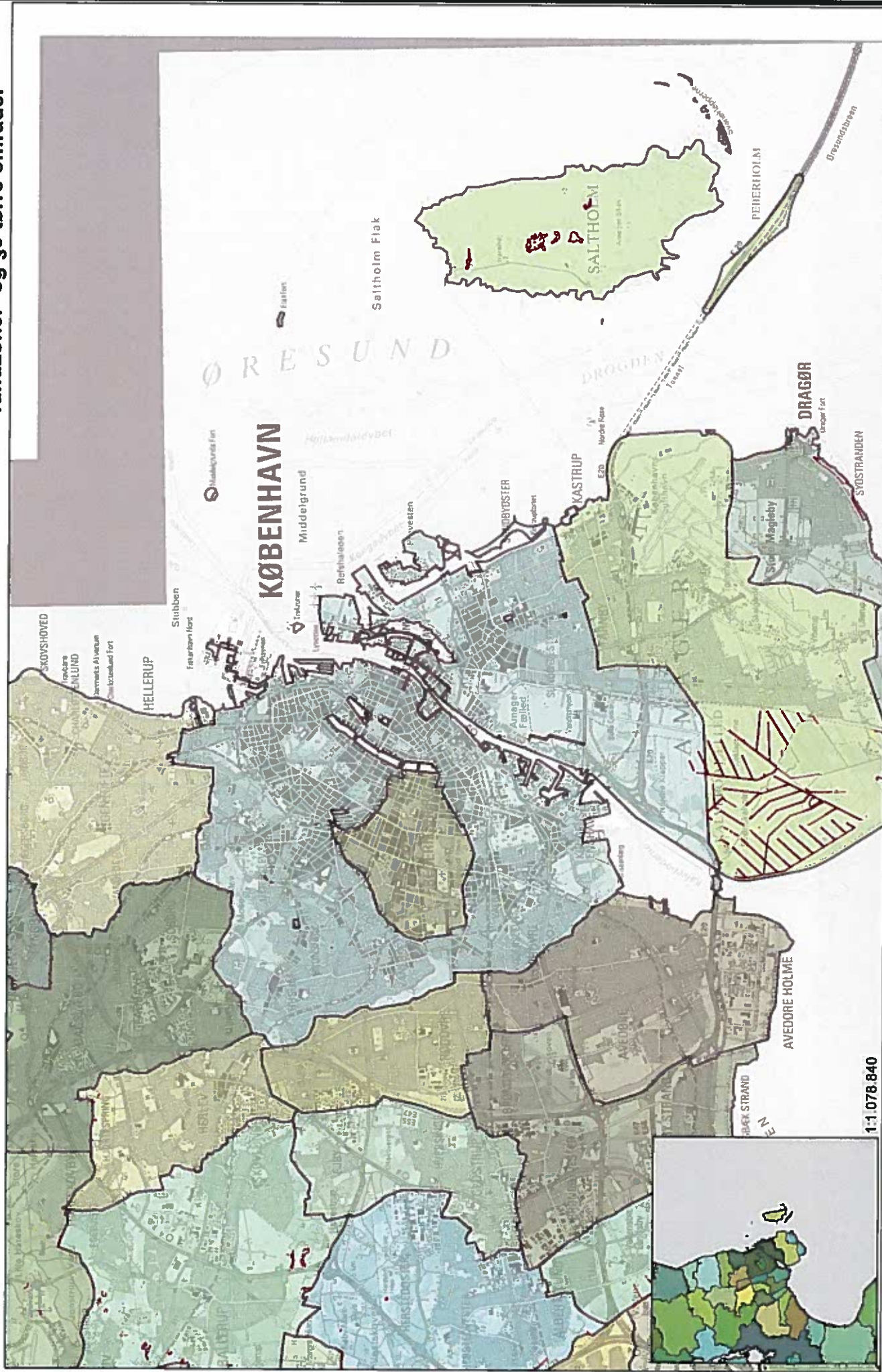


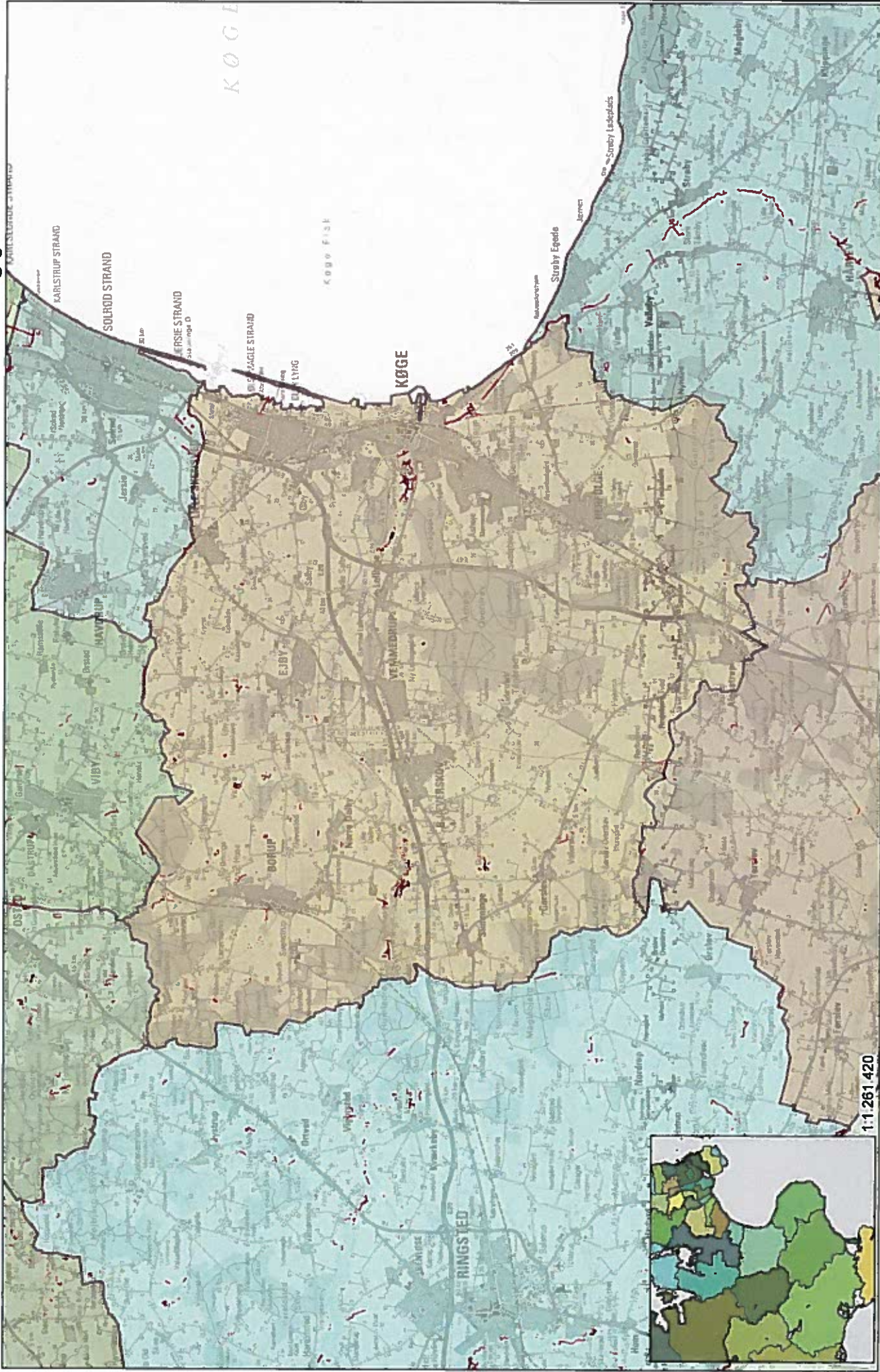


# Kolding Kommune

## Fællesmængde af støtteberettiget landbrugsareal randzoner- og §3 tørre områder

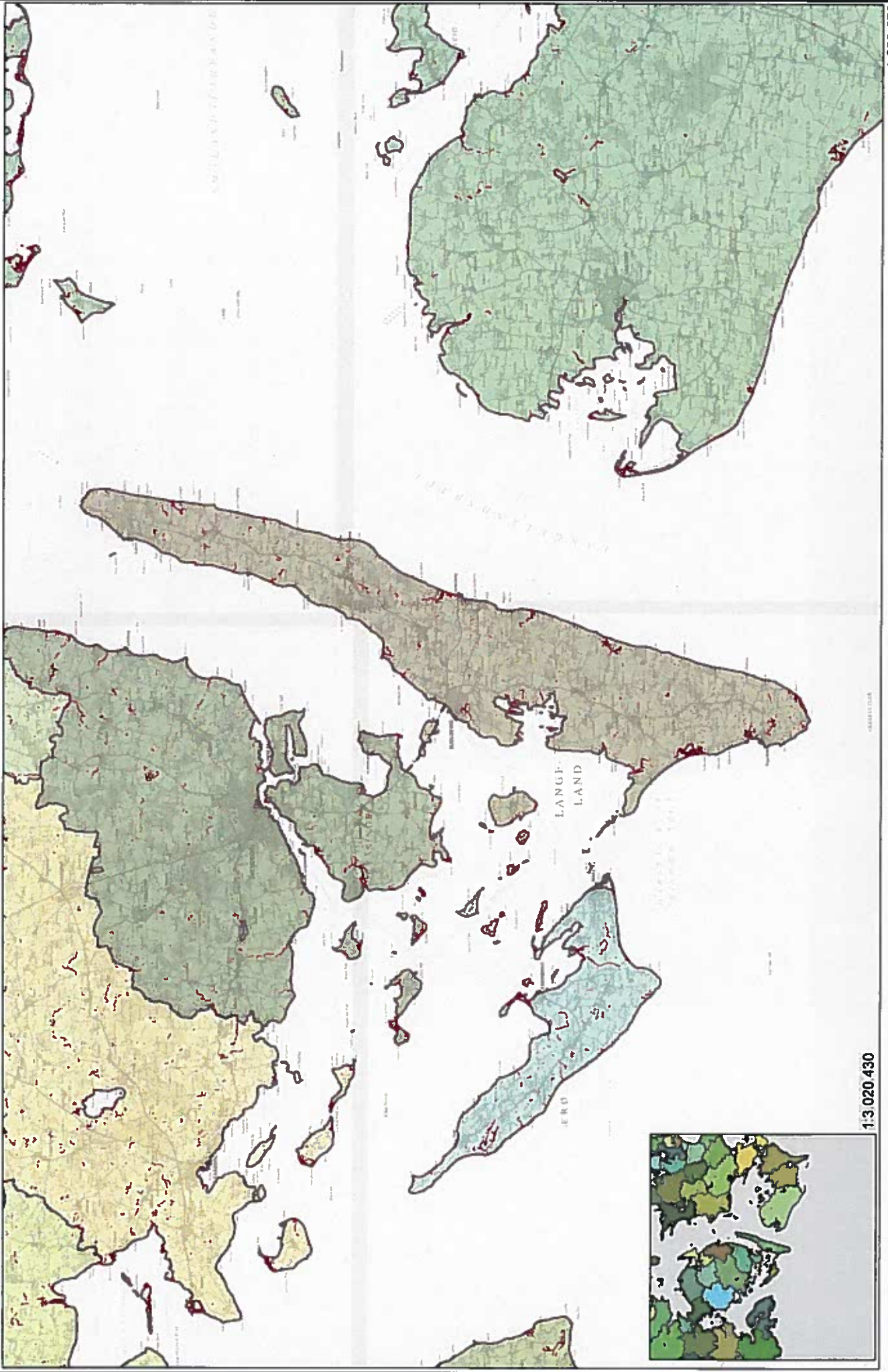


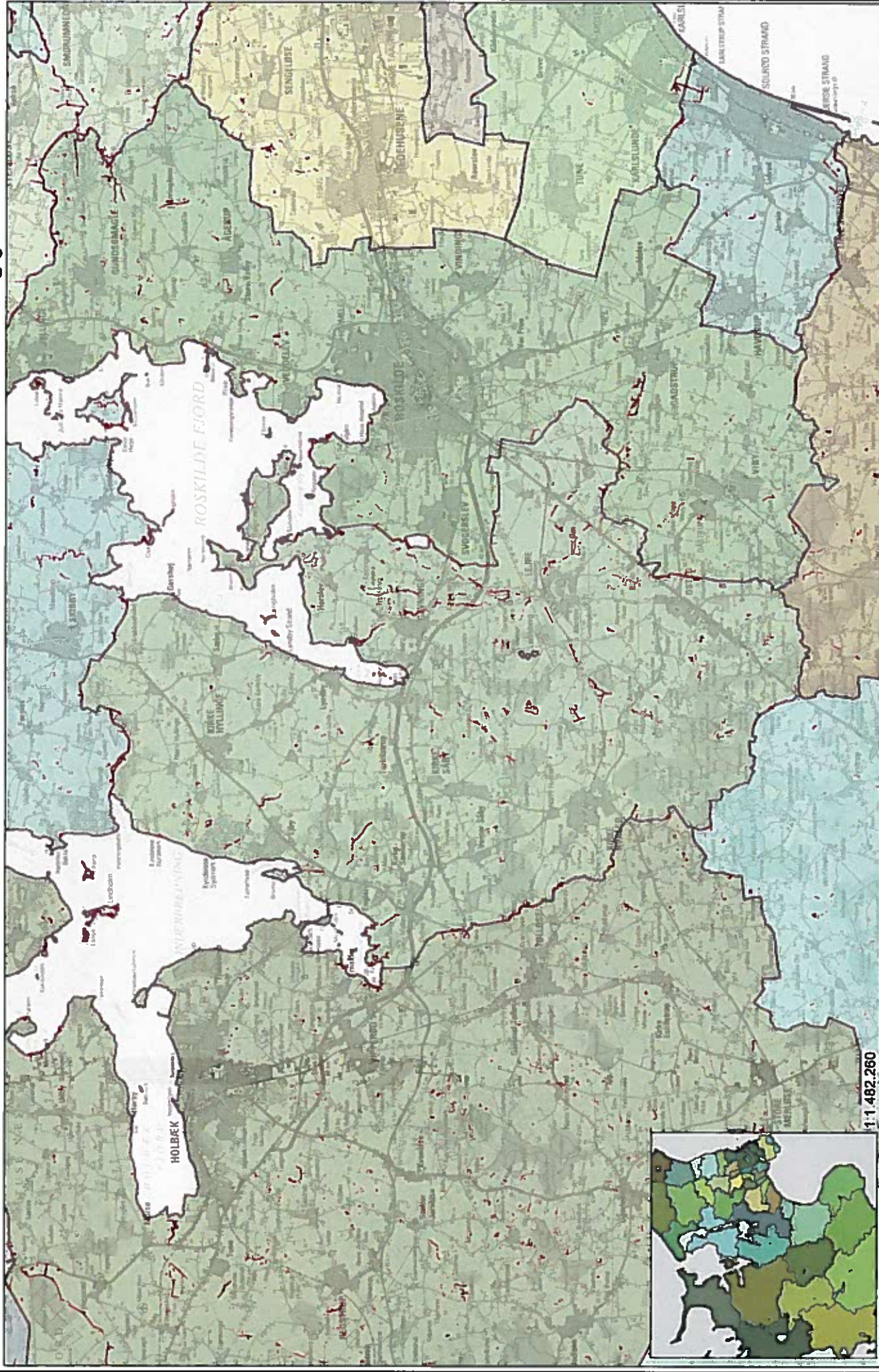




# Langeland Kommune

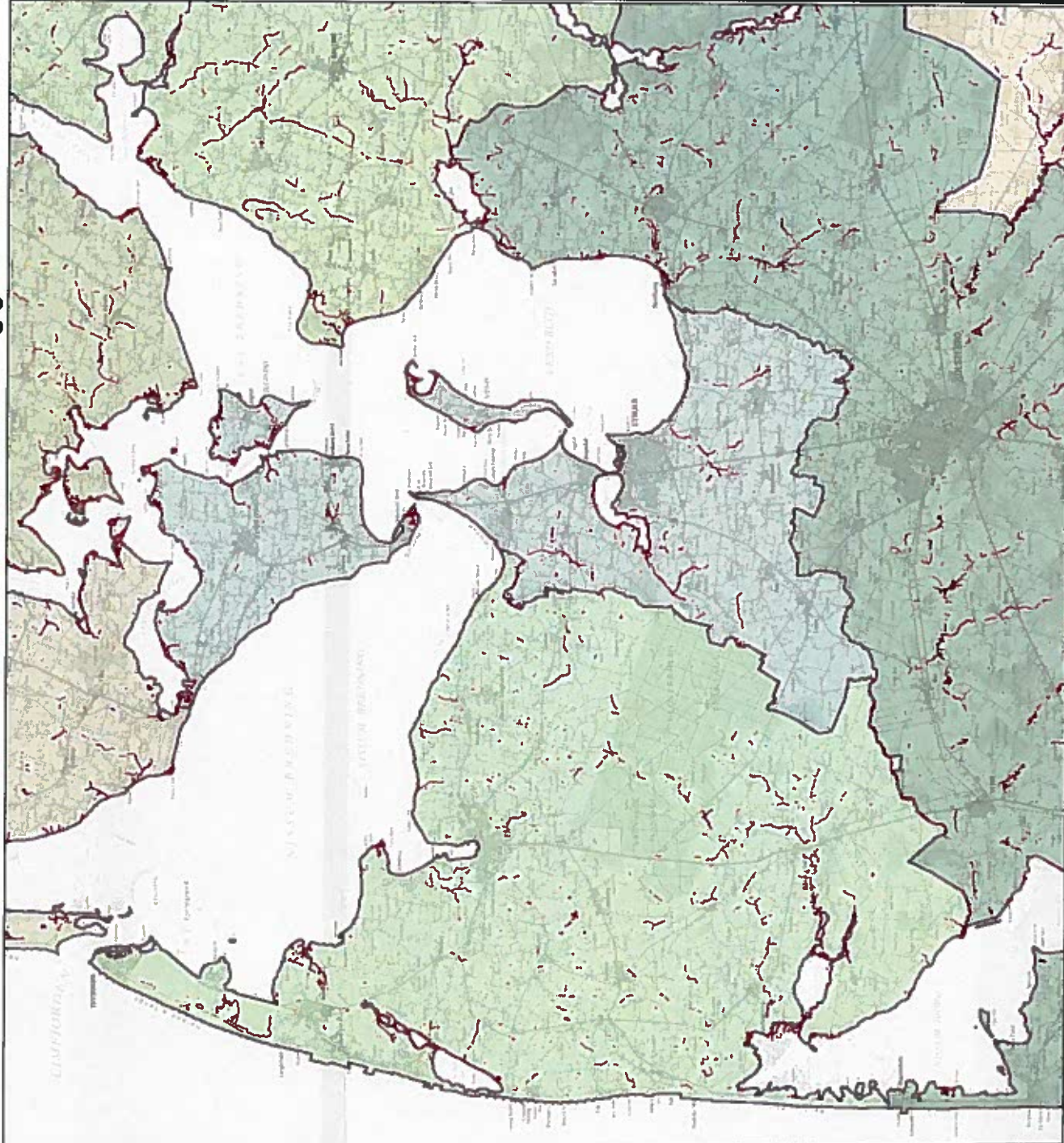
Fællesmængde af støtteberettiget landbrugsareal  
randzoner- og §3 tørre områder



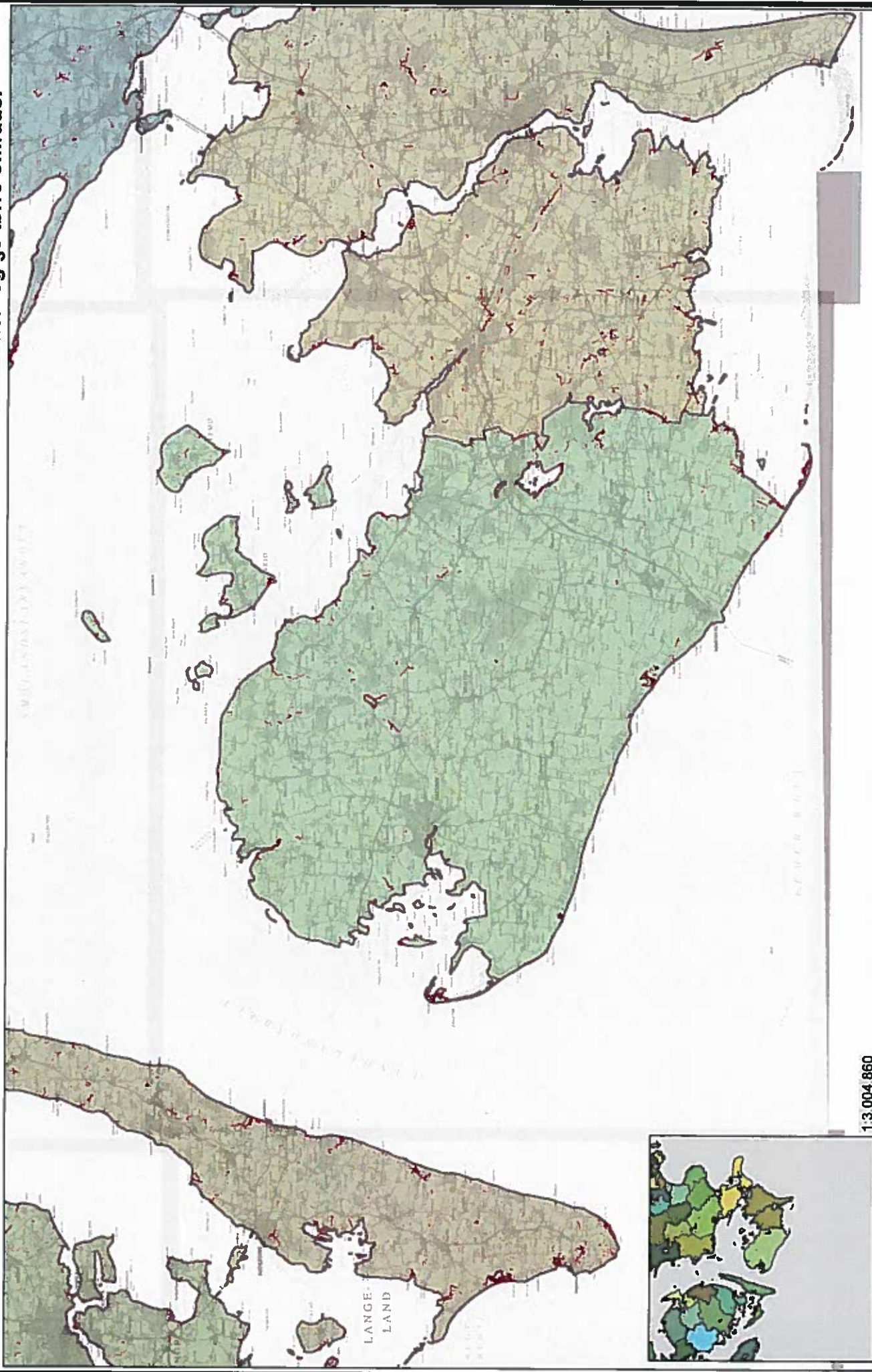


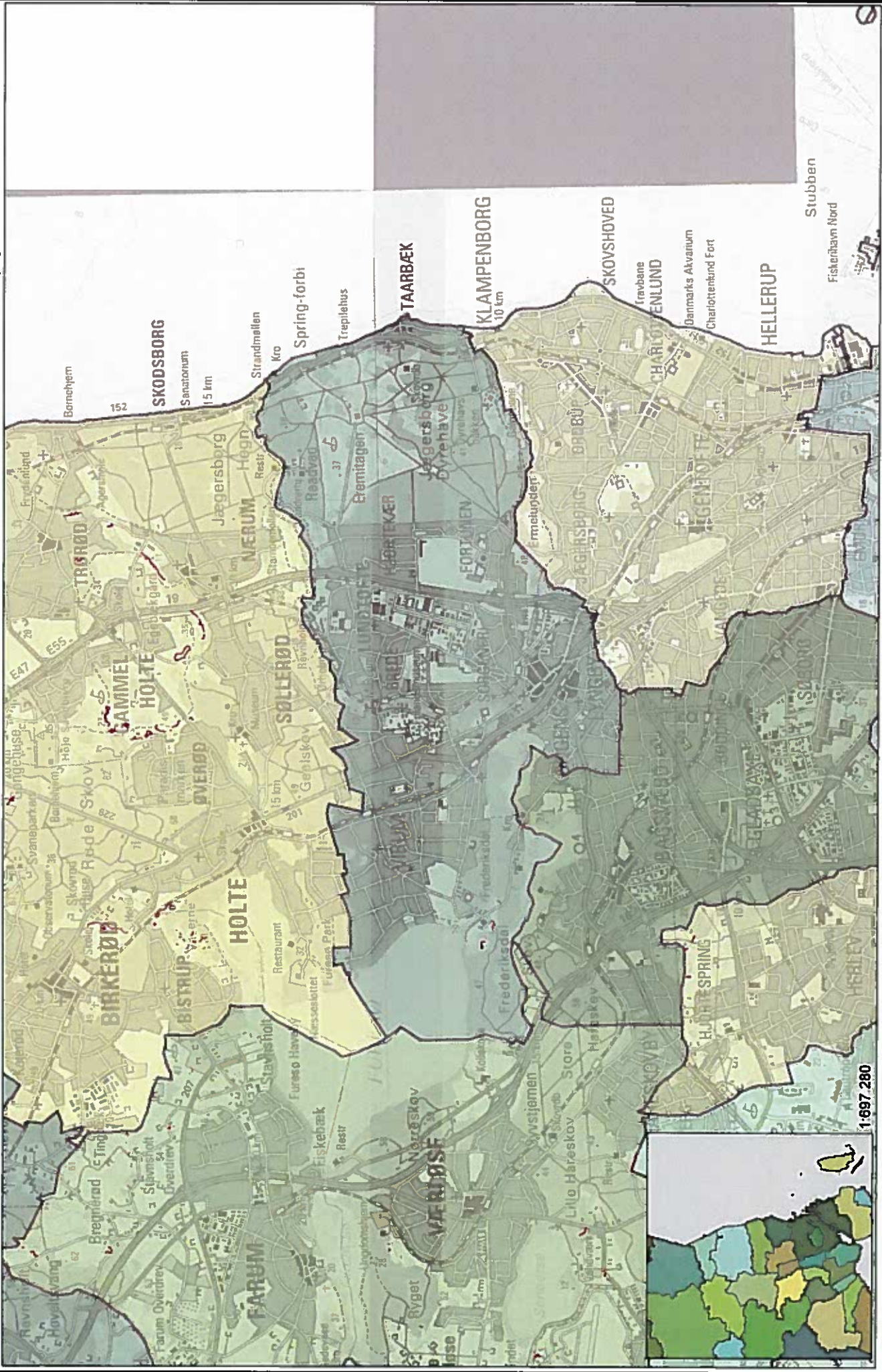
# Lemvig Kommune

## Fællesmængde af støtteberettiget landbrugsareal randzoner- og §3 tørre områder



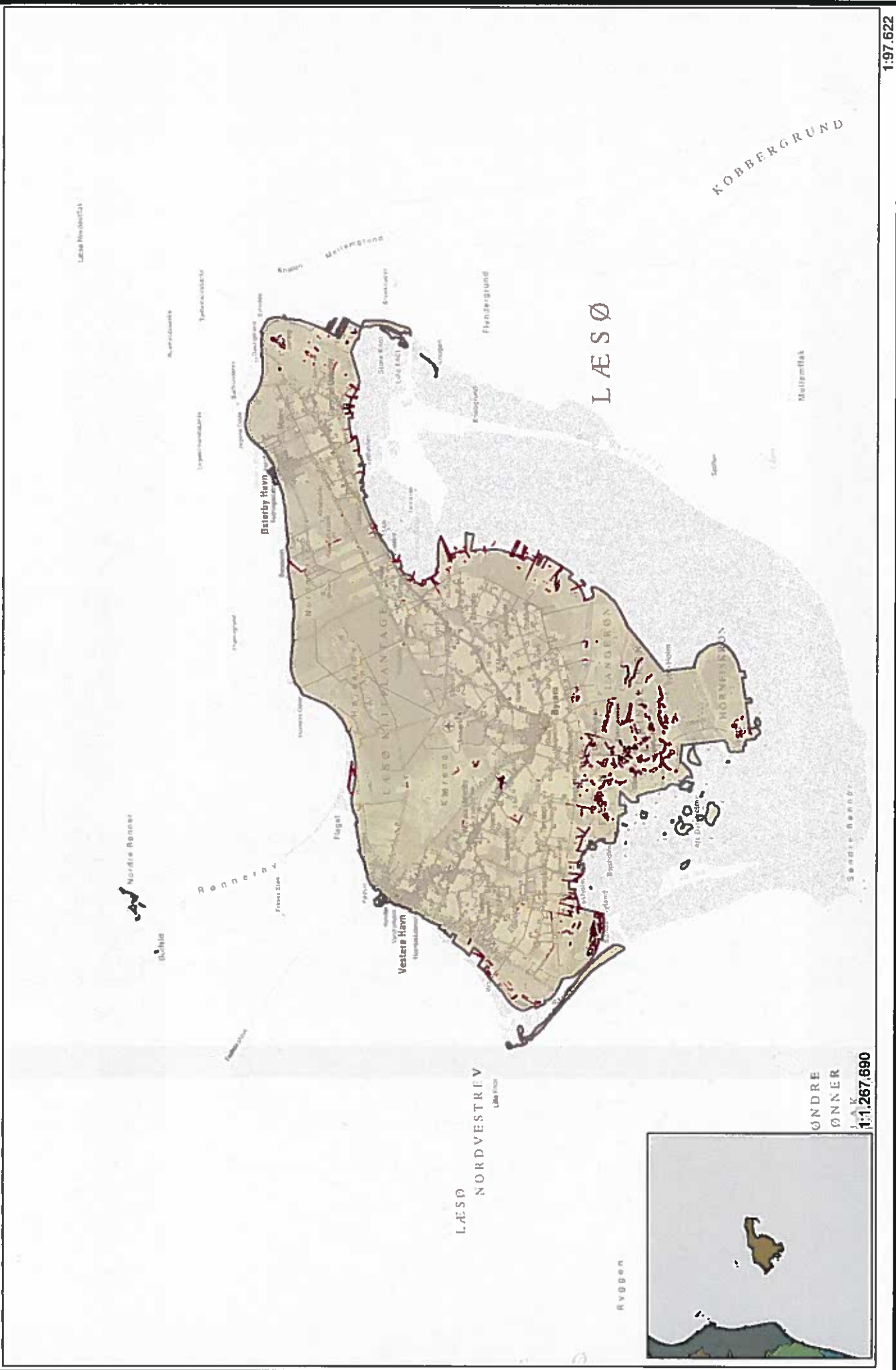
1:2.460 360

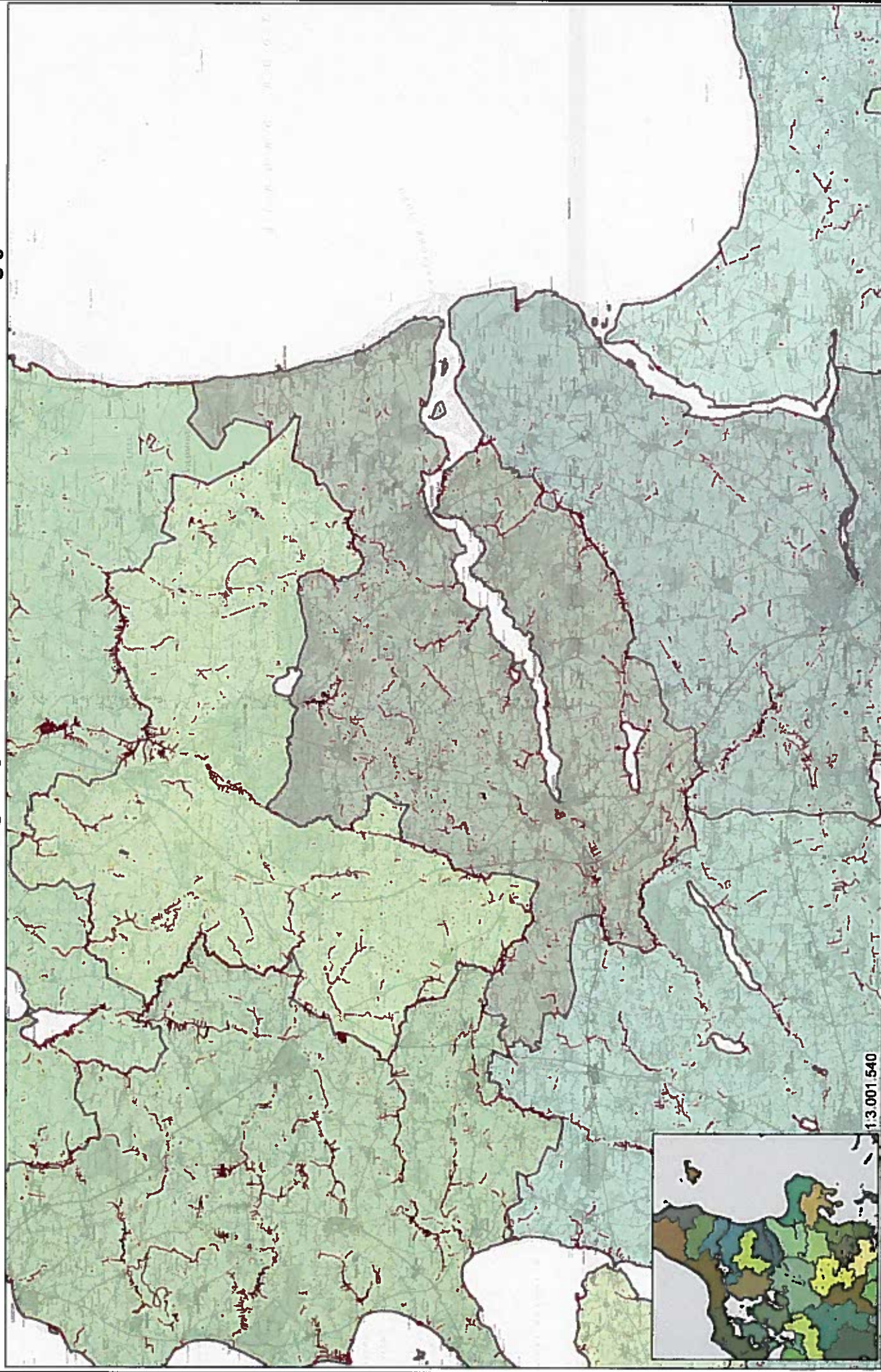




1:697,280

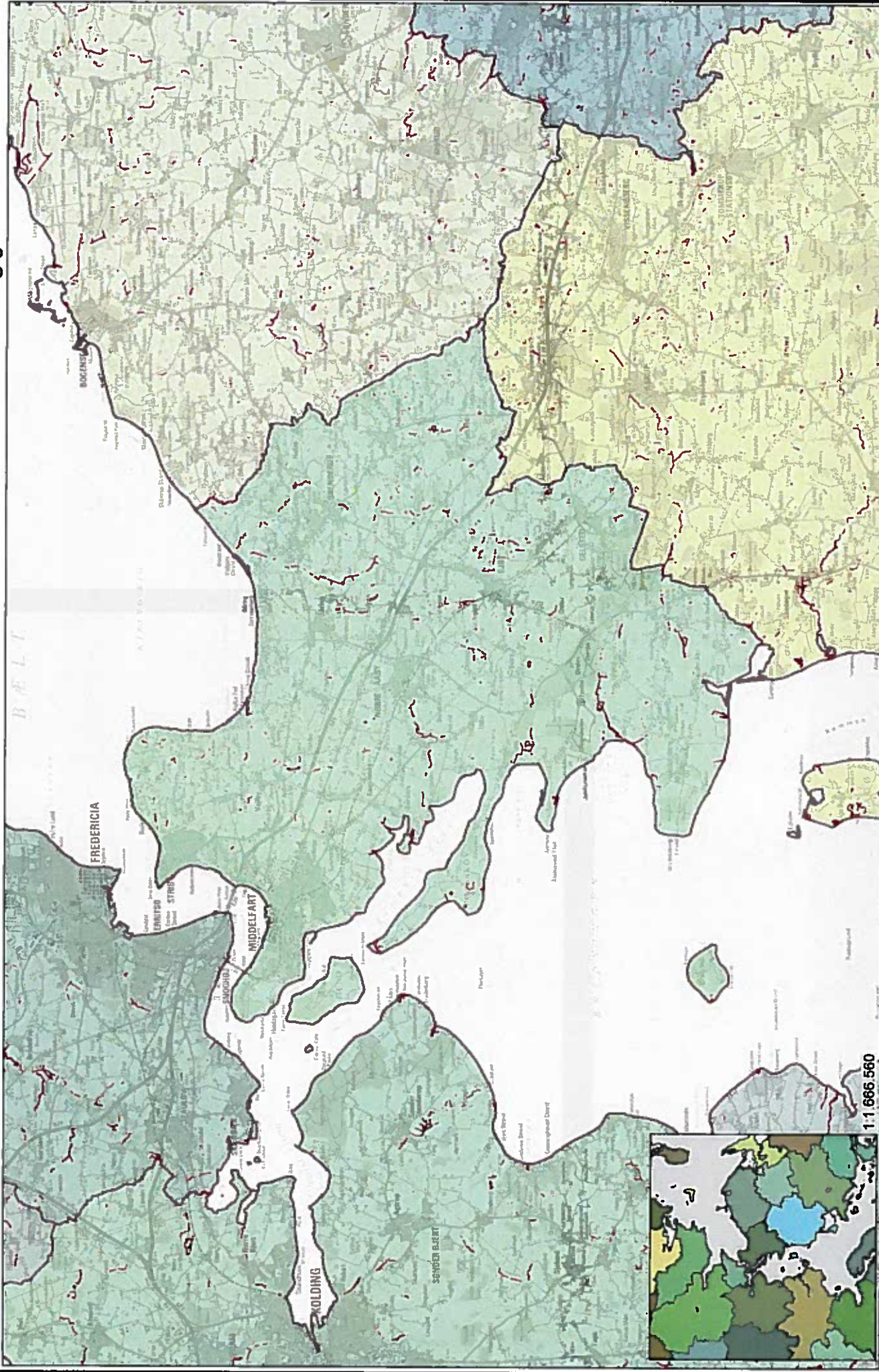






# Middelfart Kommune

Fællesmængde af støtteberettiget landbrugsareal  
randzoner- og §3 tørre områder



# Morsø Kommune

Fællesmængde af støtteberettiget landbrugsareal  
randzoner- og §3 tørre områder

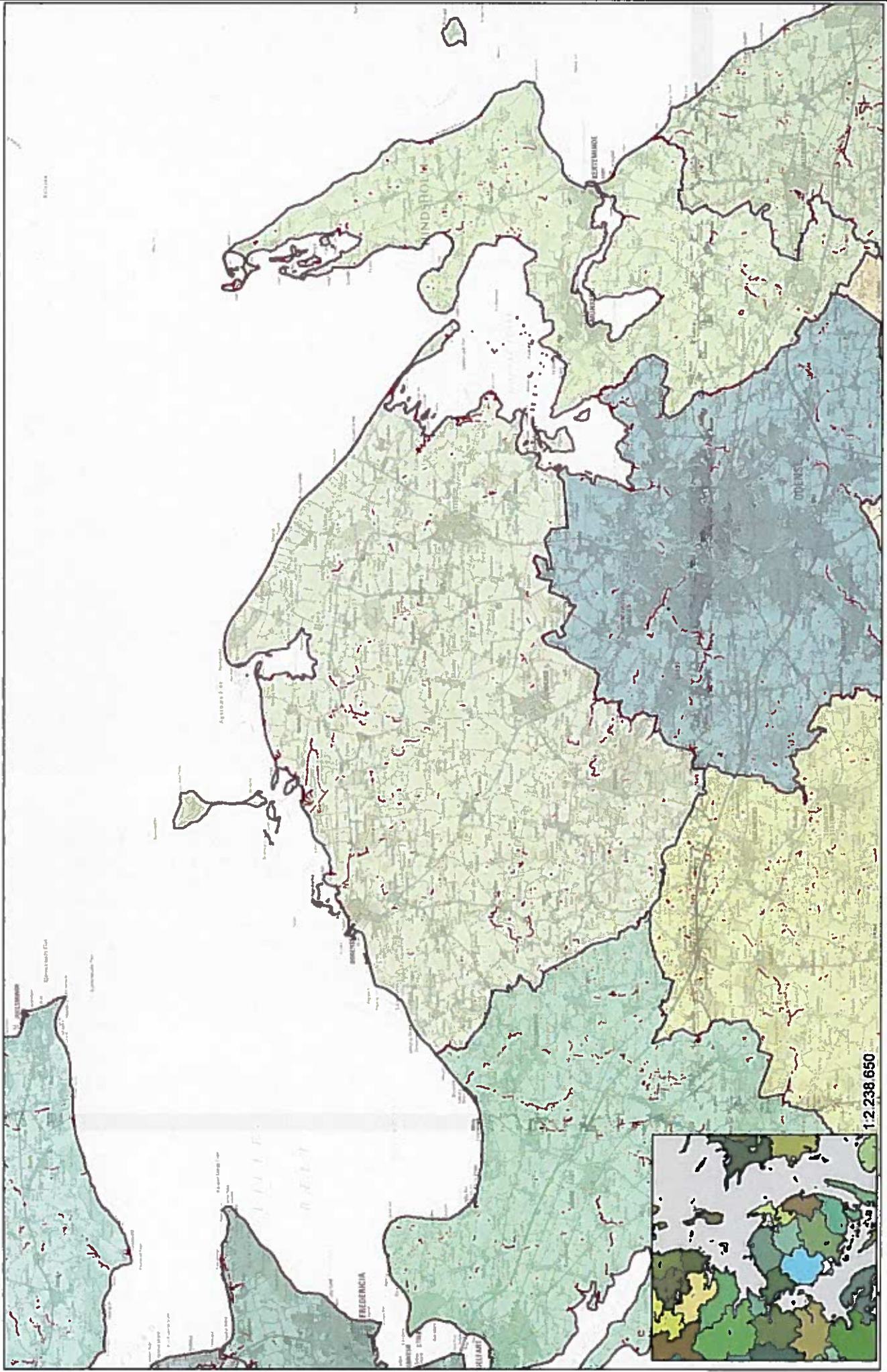


1:2.135.430

# Norrdjurs Kommune

Fællesmængde af støtteberettiget landbrugsareal  
randzoner- og §3 tørre områder



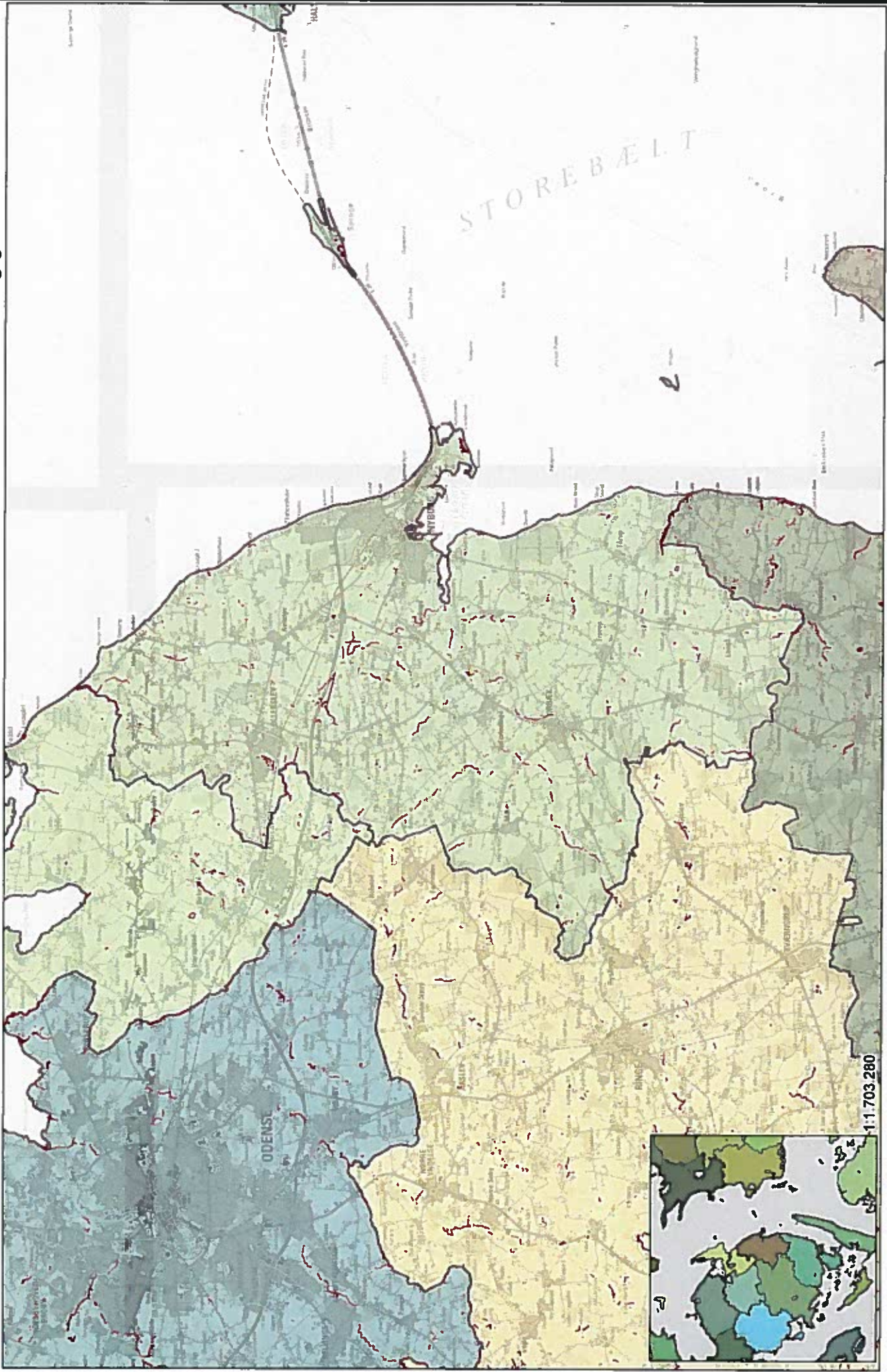


1:238.650

1:172.815

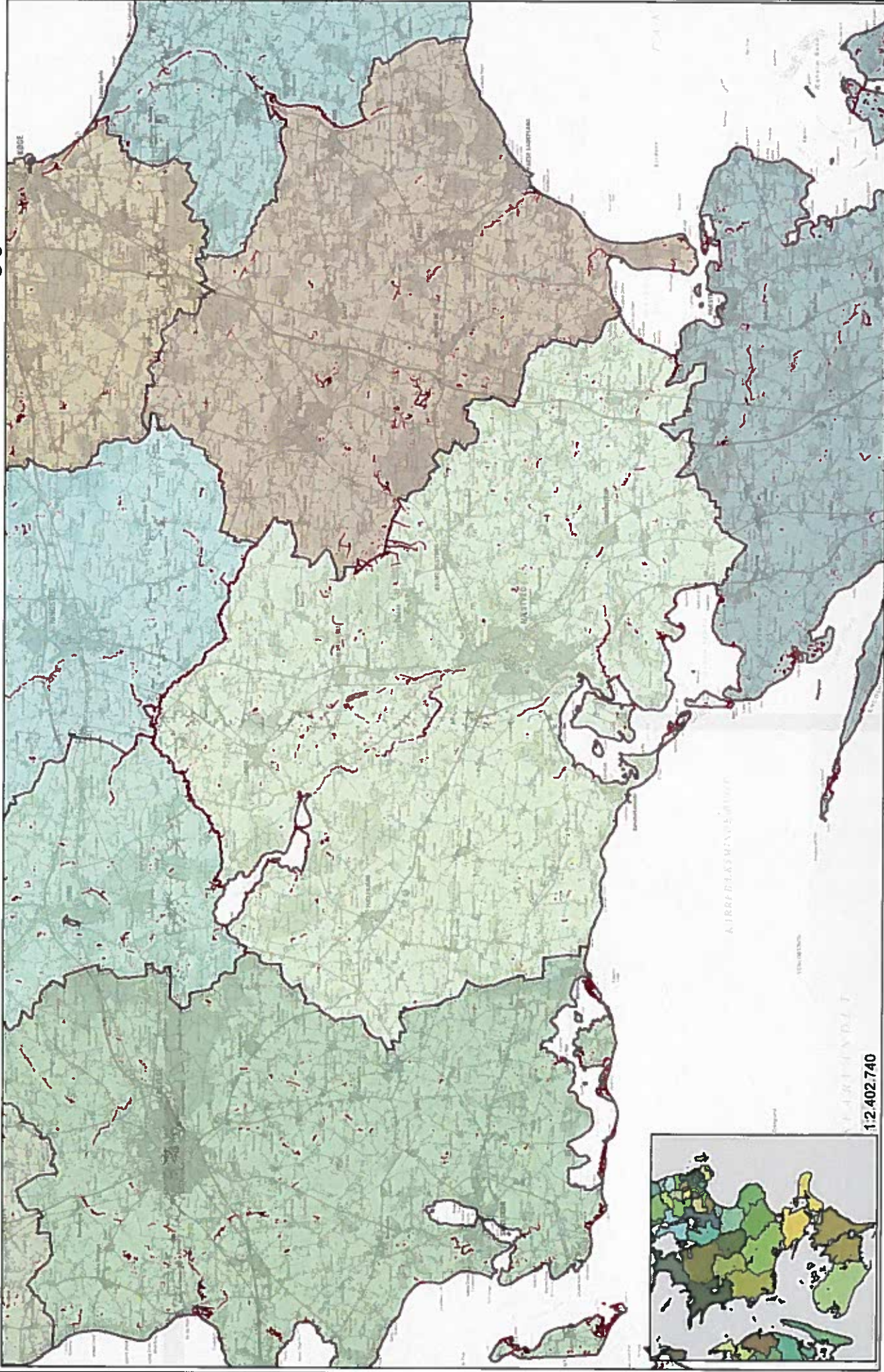
# Nyborg Kommune

Fællesmængde af støtteberettiget landbrugsareal  
randzoner- og §3 tørre områder



# Næstved Kommune

Fællesmængde af støtteberettiget landbrugsareal  
randzoner- og §3 tørre områder



1:2.402.740



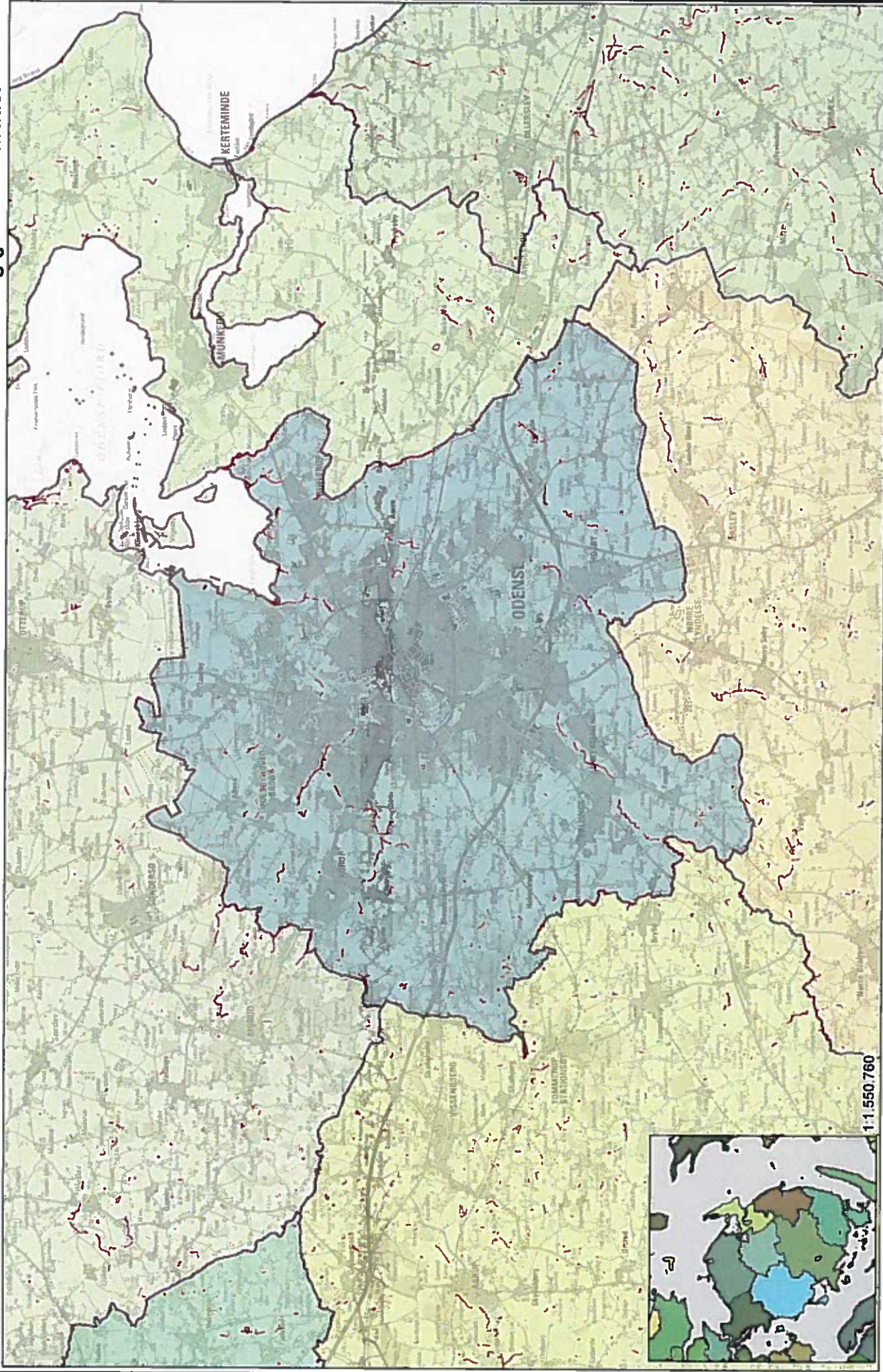


1:1 714.750

1:132.445

# Odense Kommune

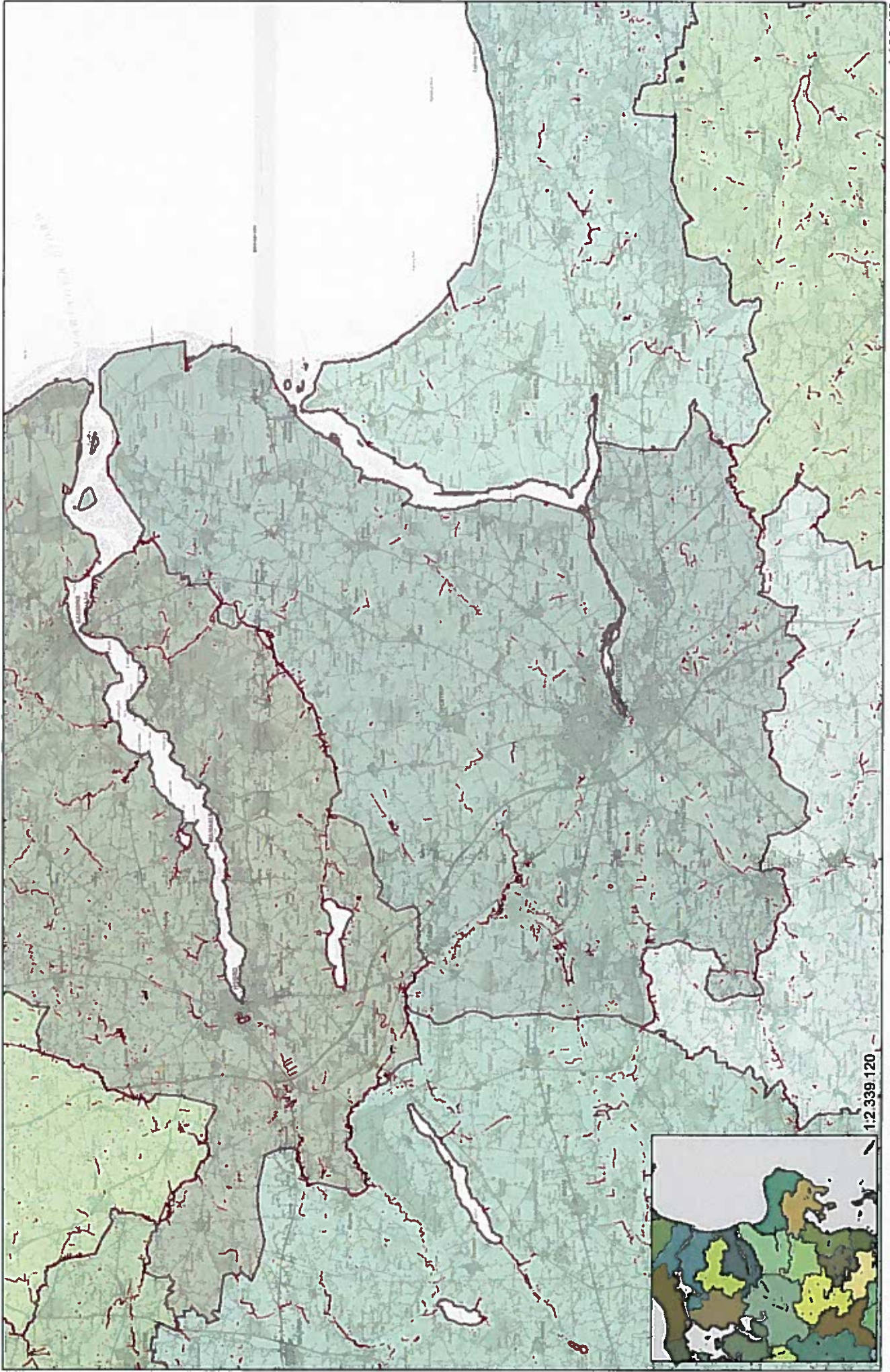
## Fællesmængde af støtteberettiget landbrugsareal randzoner- og §3 tørre områder





# Randers Kommune

Fællesmængde af støtteberettiget landbrugsareal  
randzoner- og §3 tørre områder

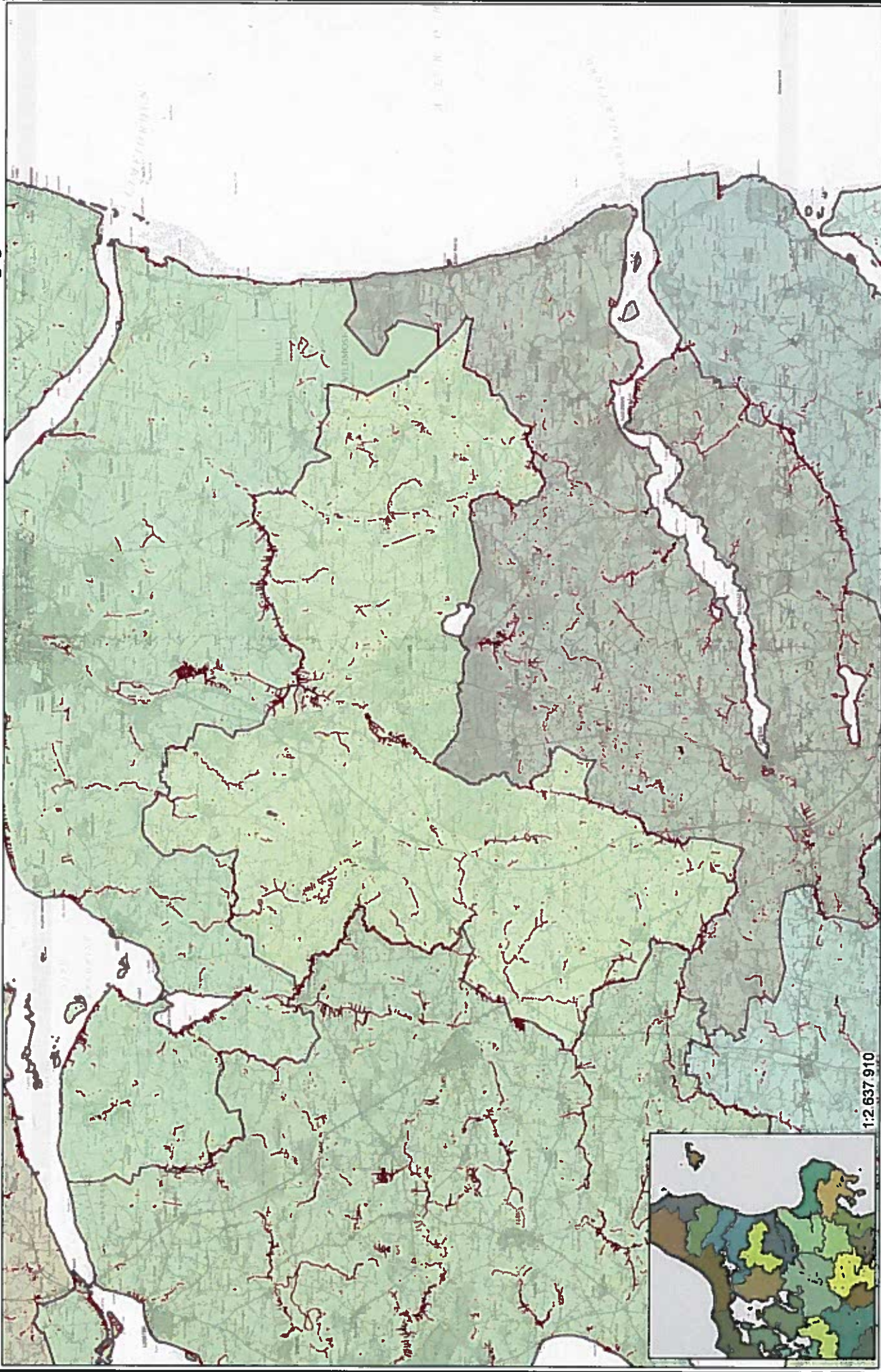


1:2.339.120

1:180.423

# Rebild Kommune

Fællesmængde af støtteberettiget landbrugsareal  
randzoner- og §3 tørre områder



1:2 637 910

# Ringkøbing-Skjern Kommune

## Fællesmængde af støtteberettiget landbrugsareal randzoner- og §3 tørre områder



1:3.337,420

1:257,180

# Ringsted Kommune

## Fællesmængde af støtteberettiget landbrugsareal randzoner- og §3 tørre områder

