

Faster Andelsmejeri

Landsbyudvikling i praksis

Vinderprojekt 2007

Idekoneurrence udskrevet af
Ringkøbing-Skjern Kommune og
Landdistriktsrådet

Lokal organisering

- Aktiv FASTER: En moderne sogneforening
- Formål:
- Værdiskabende – kr. mursten, socialt
- Lokalområdets talerør
- Drift af Aktivitetshuset
- Udvikling

Medlemmer: Borger (110) foreninger (14)

Resultat: Overskud ca 70-100.000 kr/år

Lidt fra historiebøgerne



- 1991 Bygget klubhus og kantine til FASTER Boldklub og Gymnastikforening
- 1993 Etableret FASTER Købmandshandel amba (AndelsKøbmandsbutik)
- 1994 Bygget fodboldtribune
- **1995 FASTER Sogneforening afholder 1. Fremtidsværksted**
- 1996 Renoveret omklædningsrum til skole og foreningslivet
- 1998 Bygget ny børnehave Mariehønen.
- 2001 Etableret traktortrækbane (årlig DM i havetraktortræk) og kælkebakke
- 2003 Etableret petanquebane og 3 krocketbaner
- 2004 Bygget Aktivitetshus – Pris 7,2 mill.
- 2006 Etableret ny legeplads og oplevelsesskov til skole- og fritidsbrug
- **2007 Aktiv FASTER afholder 2. Fremtidsværksted**
- 2006 Etableret 2 nye fodboldbaner
- 2007 Købt FASTER Andelsmejeri (etableret Foreningen FASTER Andelsmejeri)
- 2007 Renoveret Astrup Forsamlingshus – Pris 1,2 mill. (Egen finansiering)
- 2008 Formidlet anden brug af De Gamles Hjem i FASTER.
- 2008 Bygget seniorhytte (LAG-projekt)
- 2008 21. sept. Store gå Dag. Indvielse af 4 natur-vandrestier.
- 2009 Årets landsby i Rgk-Skj. Kommune.
- 2009 Renoveret det gamle FASTER Andelsmejeri (pris 8,5 mill)
- 2009 Indviet ny købmandsbutik i Mejeriet
- 2010 Etableret tankanlæg ved Mejeriet.
- 2011 Ny mauntianbikbane i Ejstrupsøerne-
- 2011 Årets Landsby i Rgk. Skj.Kommune for anden gang.

Lokal investering: 21,7 mill over 12 år

- Andelsmejeri
- Aktivitetshus
- Boldbaner, beach volley, skov
- Legeplads, bålhytte
- Krocket klubhus
- 7 km cykelstier
- Renoveret forsamlingshus
- Finansiering:
 - RKSK: 4,0 mill
 - Region midt 0,5 mill
 - LAG 1,3 mill
 - Fundraising 5,0 mill
 - Lokale indsamling 5,4 mill
 - Lån 4,4 mill
 - Eget arbejde 1,1 mill
 -
- ***Nyboligs hjemmeside:
Endnu et hus solgt
rekordhurtigt i Astrup***

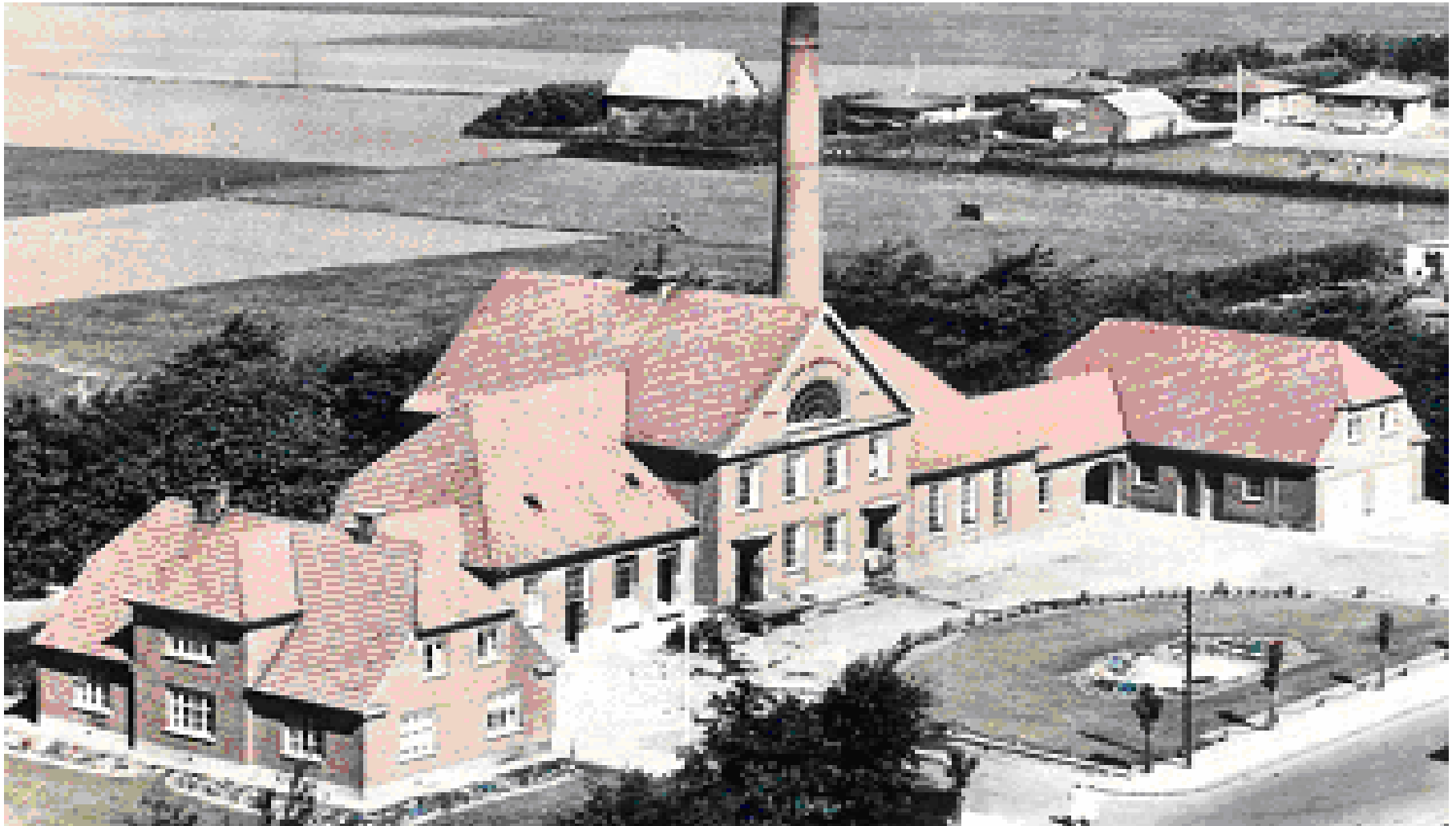
Udgangspunkt

- Fremtidsværksted afholdes marts 2007
- Nedlagt mejerianlæg midt i Astrup by
- Skrotlager til stor irritation
- Stort potentiale – mange kvadratmeter
- Bevaret karakteristisk symmetri
- Manglede ejerskabet af anlægget
- Stor arbejdsgruppe nedsættes
- Et af den berømte arkitekt Linds mejerier

Ideoplæg

- Købe mejeriet
- Oprette en forening
- Tilbageføre facade mm. til 1934
- Ny købmandsbutik
- Mejeritorv som samlings/ arrangementsted
- Grundlag for småerhverv
- Oplevelsesmejeri
- Kunstevent
- Nøglehotel- Bed and Breakfast

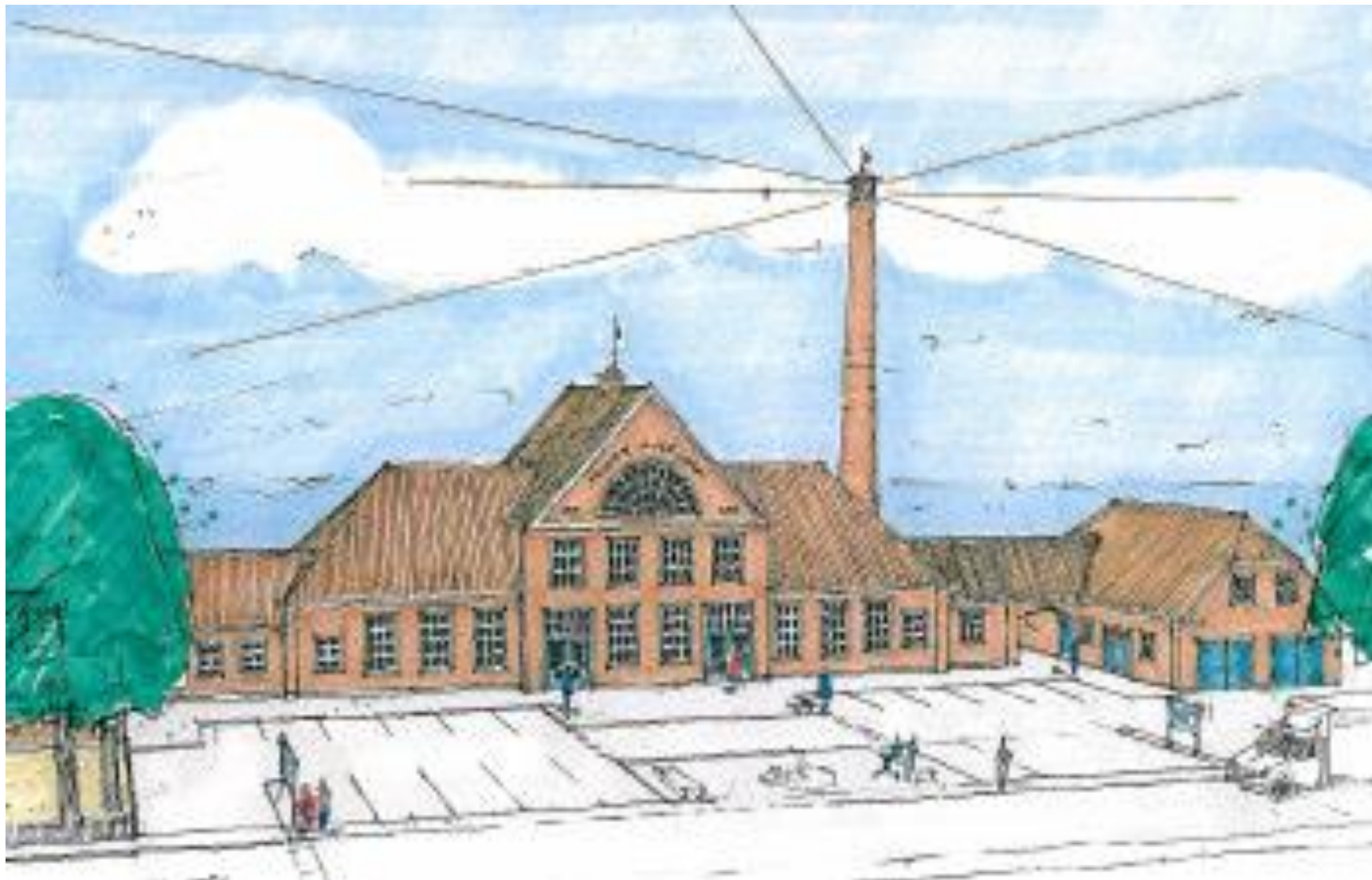
- Fra ca 1954 – Mælk køres til med traktor



Fra 2007 – Grim blå terminal foran hovedbygningen



Skitsetegning af renoveret facade



Temaer

- Etablering af arbejdspladser og bevarelse af basale servicefaciliteter.
- Sikring og formidling af kulturarvsværdier
- Byforskønelse
- Turist og oplevelsessted – på sigt.

Tiltag

- 3 mænd køber mejeriet – april 07
- Foreningen FASTER Andelsmejeri dannes
- Foreningen overtager mejeriet – juni 07
- Der tegnes medlemmer – ingen kontingent
- Arkitektkonkurrence – 3 indbudte
- Prospekt udarbejdes af frivillige
- Licitation – marts 09
- Søgte fonde m.m. fra juni 07 – dec. 09

Besøg af evt. kommende interessenter

- Åbent hus
- Skjern Bevaringsforening
- Midtvest Husflid
- Erhvervscenteret i Lem
- Vifu – Holstebro
- Turistchefen
- Højvang Frugt
- Rgk.- Skj. Museum
- Velling Højskole
- Errindlev Mejeri på Lolland
- Arla formand og Direktør for Salg Norden
- Ringkøbing kunstforening.
- Ringkøbing-Skjern Kommune (afd. Udvikling)
- Og mange, mange flere.

Projektudgifter

- Licitation + projekteringsudgifter = 6,6 mill
 - Købspris for mejeriet = 1,6 mill
 - Forbedringer før renovering = 0,3 mill
 - **I alt = 8,5 mill**
-
- **2. etape: 1. sal 0,9 mill**
 - **Tankanlæg 1,4 mill**

Modtaget tilskud fra...

Velfærdsministeriet	kr	250.000,00
LAG Rgk. - Skj. Kommune	kr	1.038.000,00
EU (Gearing via LAG)	kr	250.000,00
Rgk. - Skj. Kommune	kr	519.000,00
Region Midt (Etablering af småerhverv)	kr	519.000,00
A.P. Møller og Fru Chastine Mc-Kinney Møller Fond	kr	2.000.000,00
Skakfonden	kr	50.000,00
Plan Danmark	kr	200.000,00
Faster Andelskasse (2 års rentefri driftskredit)	kr	200.000,00
Eget arbejde	kr	300.000,00
I alt	kr	5.326.000,00

Status 6 år efter indvielse

- Ny velfungerende købmandsbutik
 - Omsætning +3,5 mill./år
 - Lønsum + 35 %
 - Beboelse udlejet
 - Ny indrettet modeltog-butik. (netop udvidet, åben alle dage, nyansat 1 sælger.
 - Ny indrettet kontor/arbejdsfællesskab til 2 rådgivende ingeniører. "Kvalitetsflow"
 - Fotograf Bjarne Ingeman – forretning på 1. sal. (1)
 - Kontor og praksislokaler for Videbæk-Skjern Å Dyrlægerne (6-8)
 - Perfekt til diverse event. Marked, koncert, socialt kapital.
 - Ca 1000 m² kølerum og lager udlejet til Thise Mejeri (2-3)
 - Gode markedsføringsrammer - Andelsbibliotek
 - Modtaget 2 bevaringspriser.
 - 100 husstande som medlemmer af Foreningen FASTER Andelsmejeri.
 - Fleksibel når andelsforeninger samarbejder med andelsforeninger.
 - Bidrag til attraktive levevilkår. Højere vedligeholdelsesniveau af boliger og dermed bedre grundlag for traditionel håndværksvirksomheder.
 - Etableret brændstofsalg.
 - Værdiskabende, - i kr. og socialt kapital.

Konklusion – gode råd

- Gennemarbejdet projekt
- Vis dit/områdets engagement
- Vis projektets bagland og brede
- Gør ansøgningen målrettet og direkte
- Kontakt telefonisk før ansøgning
- Brug billeder og skitser
- Brug andres kompetencer
- Langt – langt træk (ugentlige møder)
- Gør projektet til "folkeeje"
- Nogle giver en %sats men oplyser et beløb.

Kommentar herfra

- Anerkend de traditionelle erhvervsområder og deres forudsætning. (håndværker, landbrug, mm)
- Kommunen er yderst lydhør og samarbejdsvillig i etableringsfasen.
- Kommunens fødevareresatsning kan være en udfordring for FA.
- Erhvervscenteret har været meget usynlig i vores søgen. Forbedringer ønskes.
- Savner en opprioritering af Landdistrikterne fra Regionen.
- Flere store varehuse gør ikke noget godt for Landdistrikterne eller vores centerbyer.
- Lyt noget mere til de frivillige (dårlig proces forud for den nuværende LAG-struktur.)
- LAG-midlerne har boostet vores landdistrikter meget.
- Hører om flere virksomheder der mangler arbejdskraft end personer der mangler arbejde.
- **Stort tak for jeres interesse for FASTER Andelsmejeri.**

Fortsat....

- Tænk utraditionelt – tænk i klynger - samarbejde
- Forvalter I jeres aktiver rigtigt?? (forsyningsselskaber)
- Tilskud betyder normalt krav om indflydelse.
- Vedr. husstandindsamling – få tilsagn først og lav indsamlingen sidst i projektforsløbet.
- Information – borgermøde – presse
- Nyskabende – potentiale – bæredygtigt område – lokal ansvarlighed – kultur kombineret med erhver.

Forskellige temaer/projekter – forsøgsordninger – konkurrencer.

- Herregårde som vækstramme (Realdania)
- Liv i tommestalde
- Nyt liv i nedslidte forsamlingshuse
- Profilerung af Landsbyer
- Børn og unge (dffe)
- Nyt liv i gamle haller (loa)
- Kontakt altid kommunen indledningsvis – ofte har de også et forslag til det videreførløb



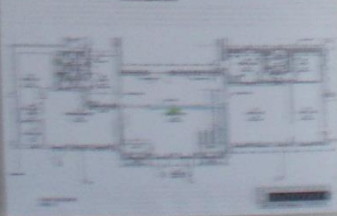
KASTA ANDLÆGGET



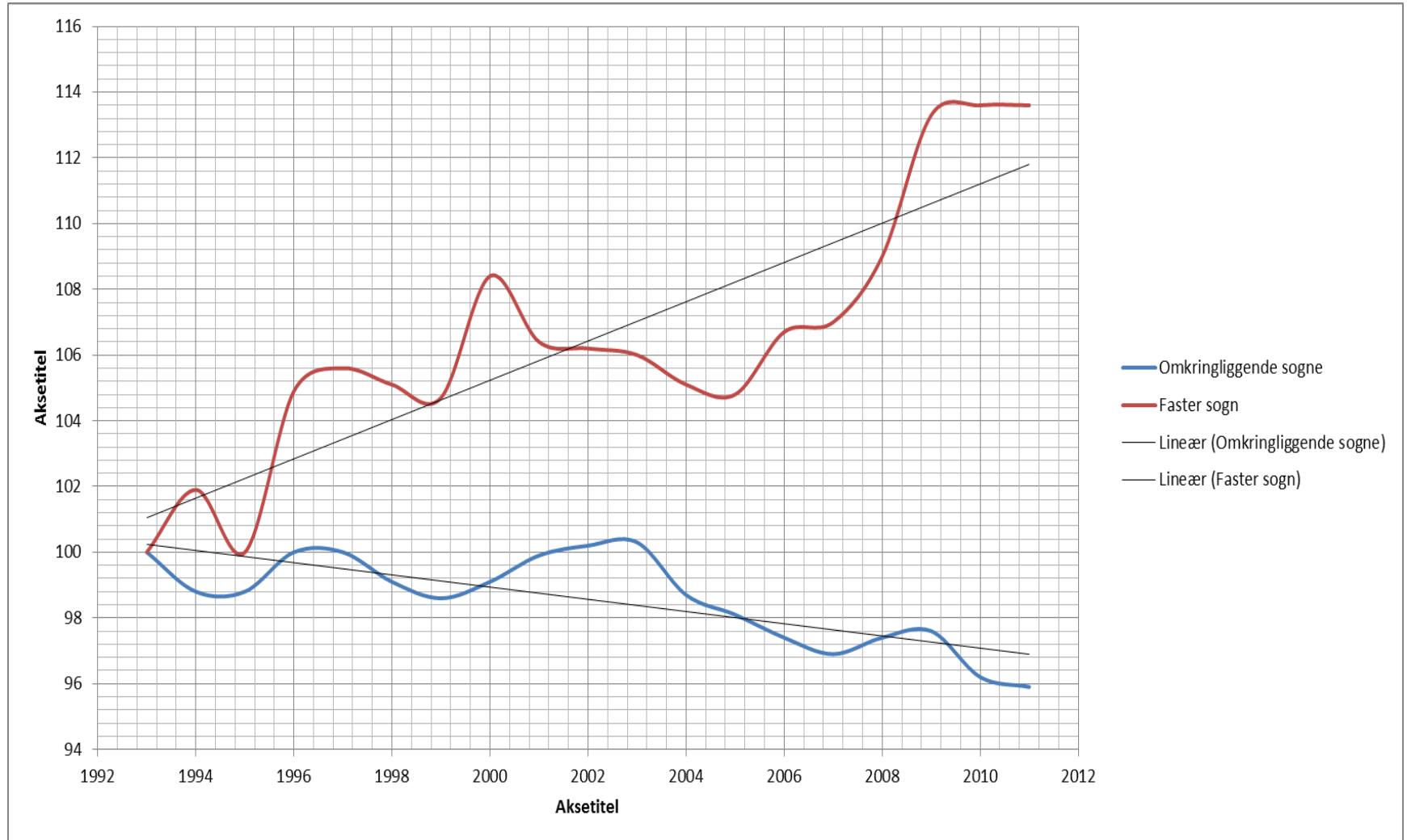
SPAR







Befolkningsudvikling (+112 pers)



Aktivitetshuset i Astrup





Aktivitetshuset

Et offentligt privat partnerskabprojekt

- 5 år under vejs.
- Kommunalt ejet
- Aktiv FASTER står for driften.
- Kommunen har den gratis tilrådighed
- Aktiv FASTER får 180.000 kr i driftstilskud.
- Ingen lokalerefusion til foreningerne.
- Aktiv FASTER er forening bestående af borger, foreninger, erhverv og institutioner.

Et anderledes projekt

- Fordi:
- Lokale driver en kommunal ejendom.
- Lokale har frembragt 80% af finansieringen.
- Huset drives af frivillige.
- Huset har en meget fin økonomi.
- Et aktivitetsmedlem koster langt under det have ift. traditionel halpris/lokalerefusion.

Konklusion

- Kommunen er ofte den vigtigste samarbejdspartner.
- Kommunen kan være med til at sælge ideerne til andre interessenter.
- Både politikere og embedsmænd skal fodres jævnligt.
- Vores 2 projekter har været ikke realiserbar uden kommunens medvirken.
- Man skal sikre fodslag i egne rækker.
- Konkrete facts er vigtigere en bløde ønsker.
- Bevar en vis skepsis ift. uindfriede ønsker.
- Land-Lab kan være den ønskede ene indgang til det kommunale system.
- Nogle embedsmænd er mere tændte på at gøre som vi plejer frem for at tænke nyt.

LAG – Lokal Aktions Gruppe

- Forenings formål er at varetage Eu's Landdistriktsprogram 2007-2013.
- Foreningen består af Foreningsvalgte, Borgervalgte, og Erhvervsvalgte.
- Ansat koordinator
- Fordeler årligt ca. 3 mill. – 4 ansøgningsr.

Områder hvortil der ydes tilskud

- Kompetenceudvikling af projektleder.
- Lokale udviklingsplaner.
- Arbejdspladser
- Kultur og fællesskaber
- Byfornyelse og byforskønnelse
- Motion og trafiksikkerhed
- Naturens tilgængelighed
- Turisme