

Danish National
Research Foundation

The Postdoc Experience

 CENTRE FOR
ICE AND CLIMATE



UNIVERSITY OF
COPENHAGEN



Eliza Cook



Niels Bohr Institutet

Præsentation om det at være postdoc i Danmark af Eliza Cook, uddannet ph.d. fra Swansea University, Wales, UK, og nu postdoc ved Center for Is og Klima.

- Denmark is an exceptionally easy place to feel at home
 - Good quality of life
 - Competitive salary
 - Generous holidays
- Easy to settle in
 - The various systems work very well – CPR number, doctors, banking
 - English language spoken widely
 - Free Danish lessons
- Attractive for an international researcher
 - Competitive taxation scheme for researchers for first five years (26% tax)
- Attractive for a woman
 - equal opportunities and good maternity conditions
- Increased research network
 - collaboration with new colleagues and developing new ideas

At arbejde i Danmark

Det er nemt at finde sig til rette i Danmark:

Høj livskvalitet
 Konkurrencedygtige lønninger
 Relativt lange ferier

Det er nemt at blive en del af miljøet

Systemerne virker godt – CPR-registrering, lægevalg, bankkonto
 De fleste taler engelsk
 Gratis danskundervisning

Attraktivt for en international forsker

Konkurrencedygtig skatteordning for forskere de første 5 år (26% skat)

Attraktivt for en kvindelig forsker

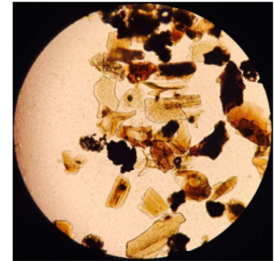
Ligestilling og gode barsels- og forældreorlovsordninger

Udbygget forskningsnetværk

Samarbejde med nye kolleger og udvikling af nye ideer

About me!

- Eliza Cook from UK
- PhD at Swansea University
- Tephra in the Greenland ice cores
- Started at CIC in February 2015
– Ice2Ice Project
- Three year postdoc position



Om mig:

Eliza Cook (UK)

Ph.d. fra Swansea University, Wales, UK

Studerer tephra (små vulkanske askepartikler) i iskerner

Startede i en tre-årig postdocstilling ved Center for Is og Klima i 2015 som en del af Ice2Ice-projektet, finansieret af et EU Synergy Grant.

- Can be challenging
 - long hours, demanding
 - Uncertain outcomes of research
 - Lack of job security because of short contracts
 - Uncertain career path
- **But.....**
- Research is exciting and rewarding
- You can make a real contribution with wider application of research
- Connect with an international community with shared passions
- Opportunities to attend conferences and explore the world through science

Livet som postdoc:

Kan være udfordrende

Lange arbejdstider og krævende opgaver

Usikkerhed om forskningens udfald

Mangel på jobsikkerhed på grund af relativt kortfristede ansættelser

Karrierevejen er usikker

Men...

At forske er spændende og givende

Du kan bidrage med noget reelt, der ikke kun er relevant indenfor dit eget område

Du bliver en del af et internationalt fællesskab, der har en fælles passion

Du får lejlighed til at deltage i konferencer og opleve verden gennem din videnskab

- Joining a prestigious institution with a strong history
- Effective management of staff
 - HR support
 - Technical and Administrative support
- Inclusiveness and integration across sub departments of NBI
 - Newsletters
 - Seminars
 - Social events
- Opportunities to add skills to CV
 - teaching
 - supervision of student projects
 - outreach



At arbejde på Niels Bohr-institutet:

At være en del af en prestigefuld institution med en stærk historisk baggrund

Effektiv personalepleje

HR/Personaleafdeling

Teknisk og administrativ støtte

Inklusion of integration på tværs af sektioner på instituttet

Nyhedsbreve

Seminarer

Sociale arrangementer

Mulighed for at tilføje kompetencer til CVet

Undervisning

Vejledning af studenterprojekter

Formidlingsopgaver

- A big family atmosphere!
- World renowned research centre
- Engaging and encouraging
 - relaxed environment to share results and develop research ideas
- Inclusive – there are many opportunities to become involved in other aspects of the Centre.
 - For example, Greenland field experience for all who want it!
- There is encouragement for arranging meetings and workshops with collaborators
- Opportunities to work abroad at different laboratories/ institutions to learn skills
- Support for attending conferences
 - For example, *International Partnerships in Ice Core Sciences (IPICS)* and *European Geosciences Union (EGU)*.



Livet som postdoc ved Center for Is og Klima:

Stemning som i en stor familie.

Verdenskendt forskningscenter

Spændende og opmuntrende

Resultater deles og nye ideer udvikles i en afslappet atmosfære

Inkluderende – der er mange muligheder for at blive involveret i andre aspekter af arbejdet på centeret

Alle der ønsker det kan f.eks. deltage i feltarbejdet på Grønland

Man opfordres til at arrangere møder og workshops med samarbejdspartnere

Der er mulighed for at arbejde i udlandet på forskellige laboratorier/institutioner at tilegne sig nye færdigheder

Der er støtte til konferencedeltagelse, f.eks. i regi af *International Partnerships in Ice Core Sciences (IPICS)* og *European Geosciences Union (EGU)*.

Other benefits of the job...



Andre fordele ved jobbet ...

- The housing situation in Copenhagen is tricky
 - Prior information would be very useful to workers from abroad
 - Need an address immediately to get a CPR number
 - Limited availability of apartments and university housing in Copenhagen
 - Much higher deposits than abroad (in UK 1 month)

- Career path is uncertain

Udfordringer:

Boligsituationer i København er vanskelig

Information inden ankomst ville være et stor hjælp for udenlandske forskere

En adresse er nødvendig for at få et CPR-nummer.

Meget begrænset udvalg af lejligheder og universitetsboliger i København

Depositum og forudbetalt leje andrager store beløb ift. andre lande (f.eks.

Forudbetales kun én måneds husleje i UK)

Karrierevejen er usikker

- Why we do what we do!
- Working as a postdoc in Denmark
- Life after this postdoc? – competition-driven sources of funding – e.g Carlsberg Foundation
- Things that would improve the postdoc experience
- Career path options
- Academic vs Industry jobs

Diskussionsemner:

Hvorfor vi gør, hvad vi gør!

At arbejde som postdoc i Danmark

Livet efter postdoc-stillingen? Konkurrenceudsatte finansieringskilder, f.eks.

Carlsbergfondet

Hvad der ville forbedre postdoc-oplevelsen:

Klarere karriereveje

Beskæftigelse indenfor academia ift. i den private sektor.