

Høring om Ring 5 transportkorridoren

Folketinget 9. Jun-16



Transportkorridorer og planlægning i Hovedstadsområdet

Niels Buus Kristensen

Urbaniseringen

– en af de vigtigste faktorer bag økonomisk vækst og velstand

Agglomerationsfordelene afhænger af mobilitet



Commissioners' plan 1811



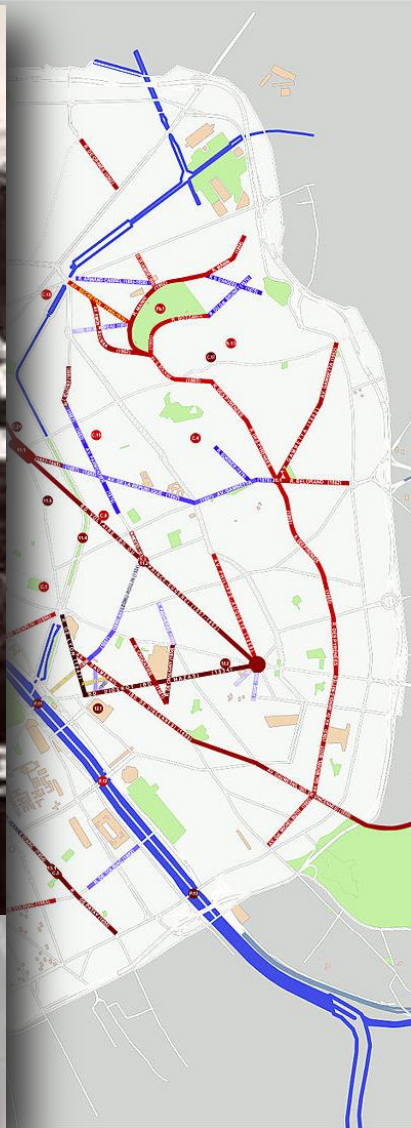
30% ar arealet reserveret og i dag udlagt til gader og fortovej.

Paul Romer, New York University, at ITF Summit 2014

Hausmann's reovering af Paris 1853-1870



24 millioner francs blev rejst til finansiering af *Rue de Rivoli* itil gengæld for retten til at udvikle ejendommene langs gaden. Det blev modellen for alle Hausmann's boulevarder. [\[Wikipedia\]](#)



Sao Paulo

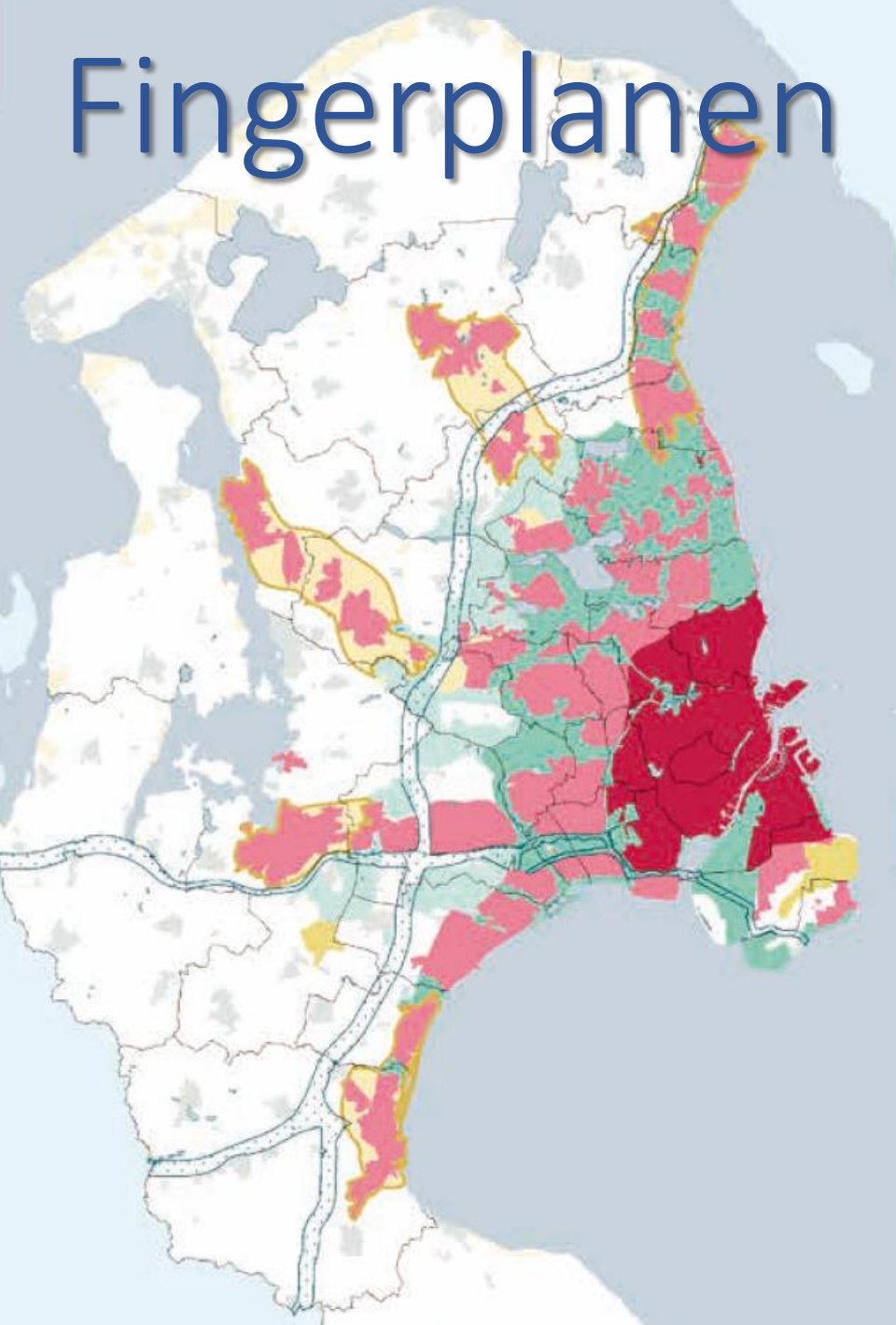


“Urban Sprawl” - Los Angeles

An aerial photograph of Los Angeles, California, taken during the "golden hour" of sunset. The city's urban sprawl is visible as a dense, dark expanse of buildings and roads stretching towards the horizon. In the distance, the San Gabriel Mountains are silhouetted against the bright, hazy sky. The overall atmosphere is one of vastness and urban density.

- Store transportafstande
- Øget trængsel
- Ineffektiv kollektiv trafikbetjening

Fingerplanen



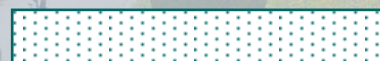
Håndfladen (Det indre storbyområde)

Fingrene (Det ydre storbyområde)

De grønne kiler

Landområderne

Transportkorridorer



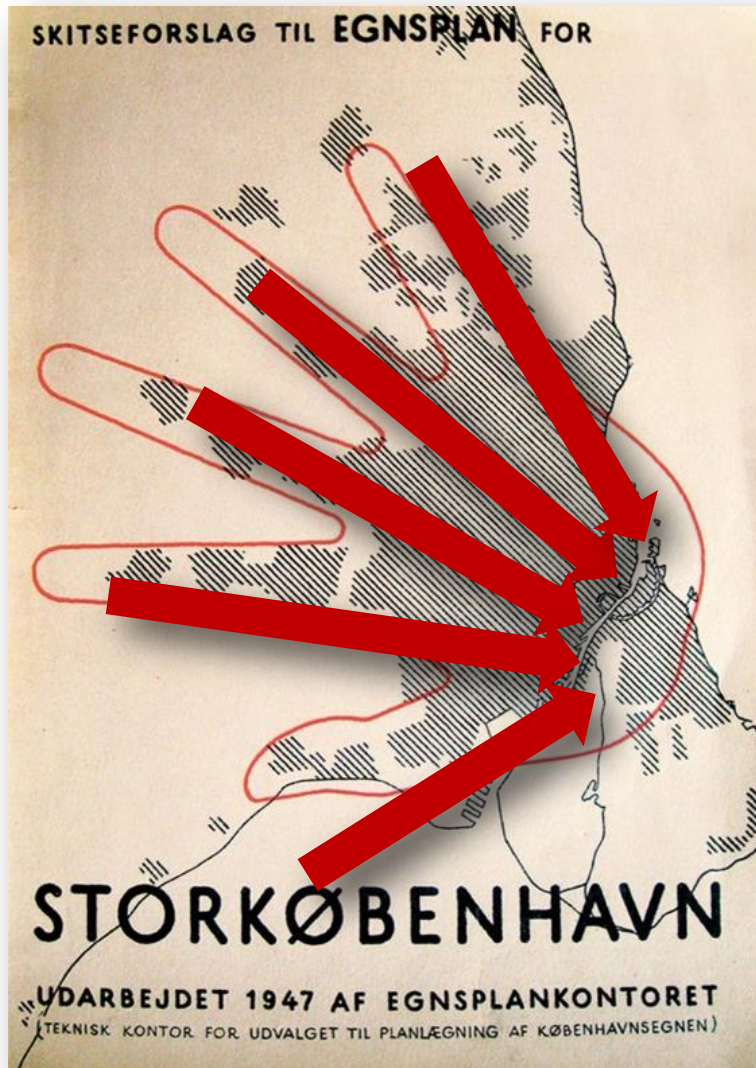
Fingerplan 2013

Landsplandirektiv for
hovedstadsområdets
planlægning

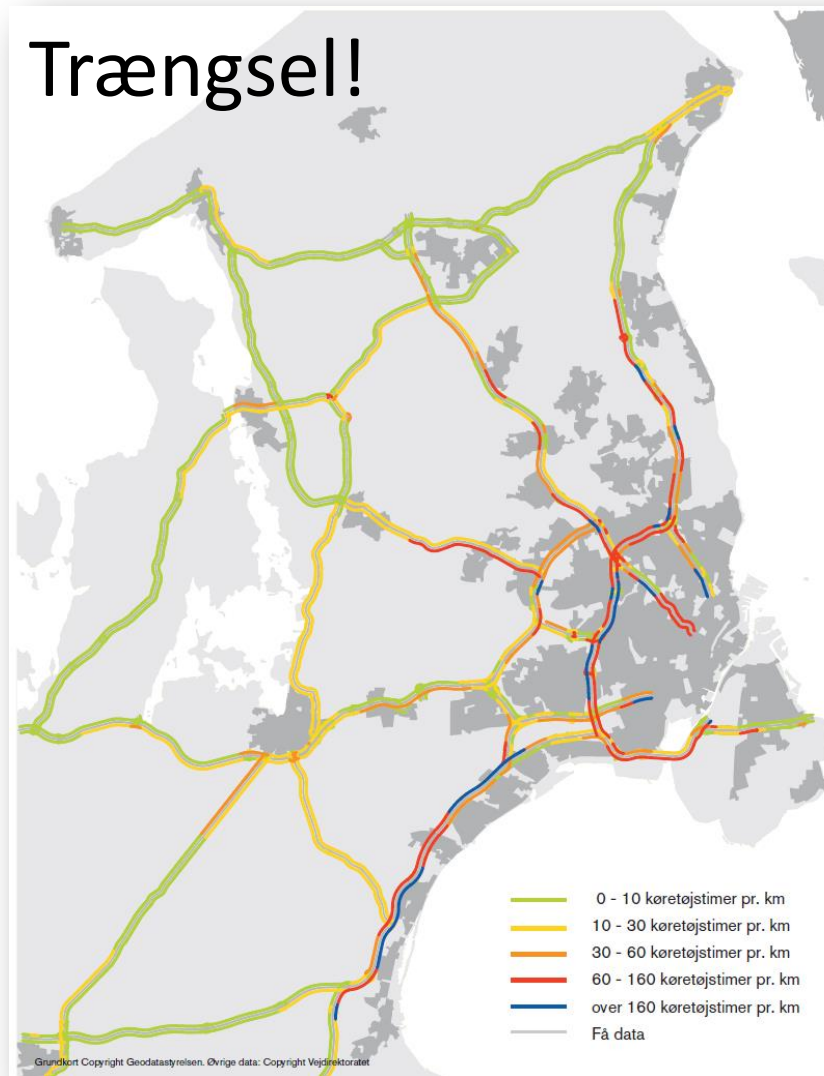
UDARBEJDET 1947 AF EGNSPLANKONTORET
(TEKNISK KONTOR FOR UDVALGET TIL PLANLÆGNING AF KØBENHAVNSEGNEN)

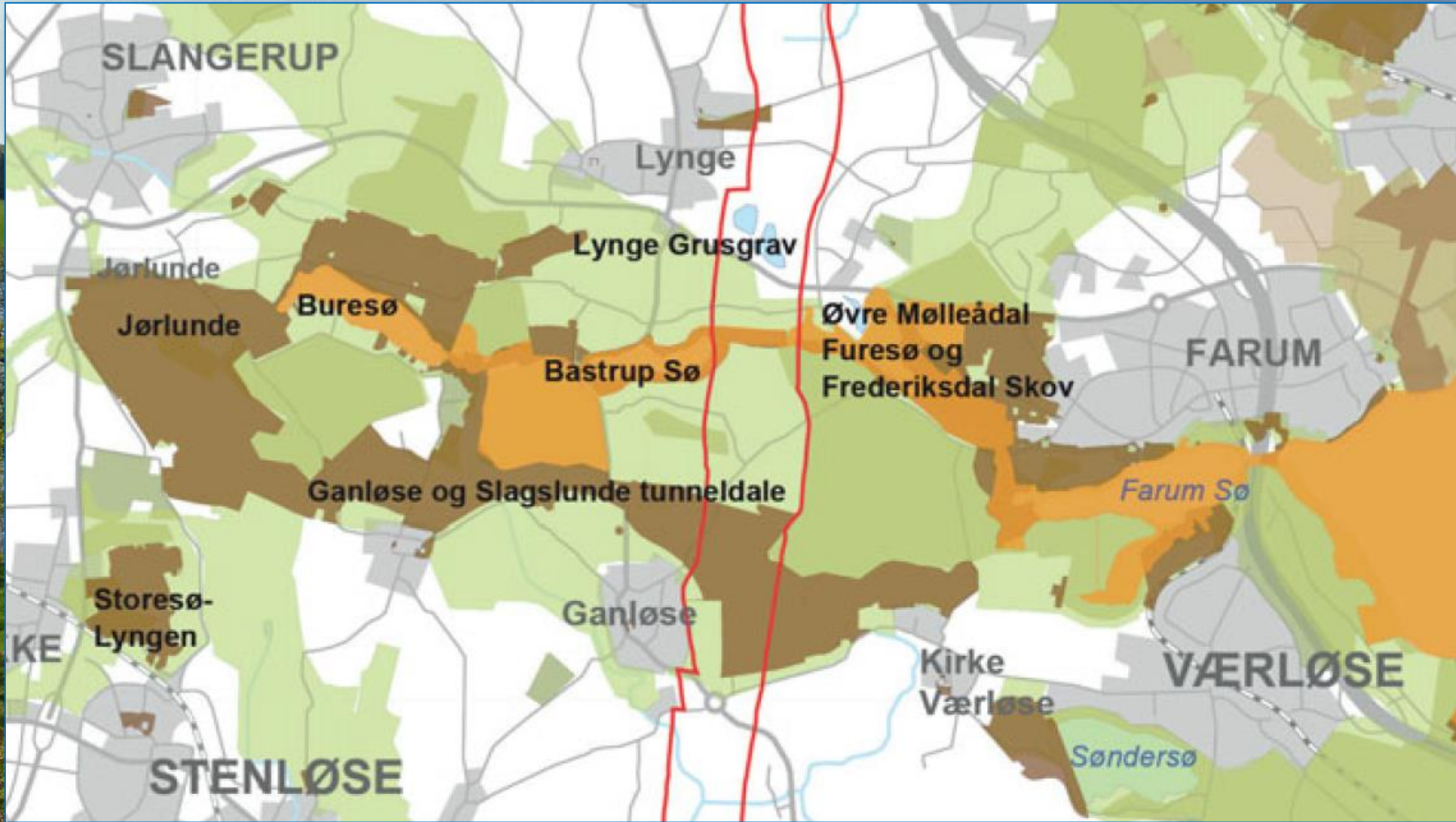


Oprindeligt fokus på den radiale trafik



Trængsel!







Niels Buus Kristensen
@outlook.com

Tak for opmærksomheden!