

Dato: 14. juli 2016

Bilag:

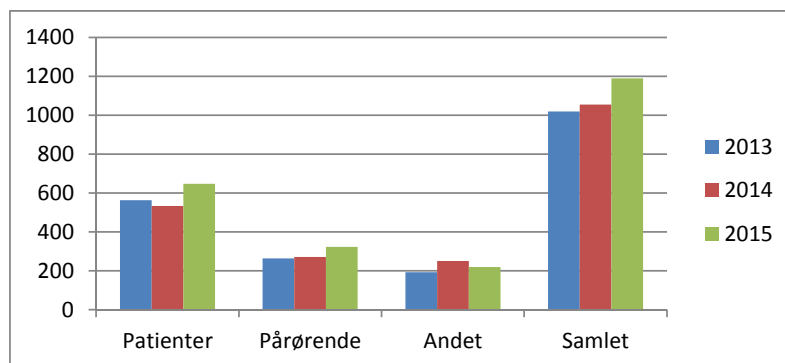
Mødestedet for patienter og pårørende, Amager og Hvidovre hospital i tal

I alt besøgende i Mødestedet 2013-30.6.2016:

2013:	1019
2014:	1448
2015:	1549
2016 1/1-30/6:	1486

Der er en stigning i antal besøgende. Stigningen i antal besøgende skal ses i relation til at åbningstiden om aftenen er udvidet i 2013-2014.

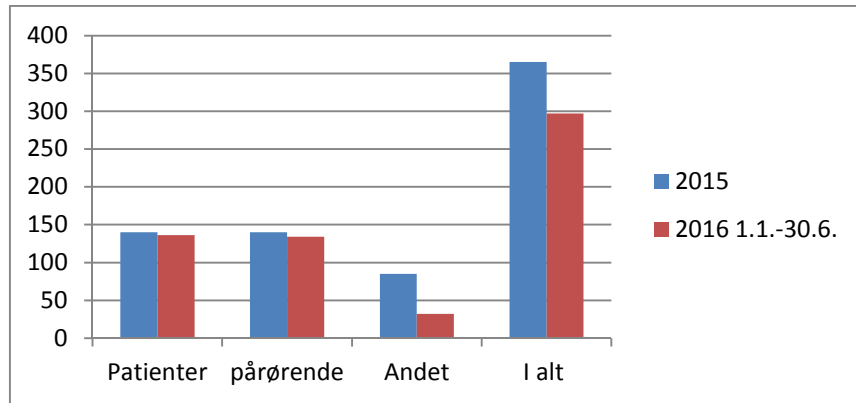
Besøgende i dagtimerne kl. 9-16, fordelt på patienter, pårørende og andet (tolk, fagpersoner, interessenter):



2016 er ikke medtaget. Tabellen viser at der er stigende antal besøgende og at der kommer flest patienter, dernæst pårørende.

Besøgende om aftenen kl. 16-20:

Der er ændret på åbningstiderne i 2013 og 2014, derfor kan man ikke sammenligne andet end besøgene fra 2015 til 2016.



Besøgende om aftenen er stort set lige fordelt på antal patienter og pårørende. Der er ca. en fordobling af besøgene i 2016 i forhold til 2015, taget i betragtning at tallene for 2016 kun gælder for første halvdel af året.