



Direktoratet for
e-helse

Nasjonalt velferdsteknologiprogram

07.01.16 - Besøk fra det danske folketinget

Agenda

- Introduksjon til direktoratet for e-helse – v/ divisjonsdirektør Roar Olsen
- Nasjonalt velferdsteknologiprogram
 - Hva omfatter nasjonalt program for velferdsteknologi – v/ prosjektleder Astrid Nyeng
 - Første gevinstrapport – hvilke effekter rapporterer kommune om nå? – v/prosjektleder Kristin Standal
 - Avstandsoppfølging av personer med kronisk sykdom – v/prosjektleder Kristine Brevik

Bakgrunn

15-1990

Velferdsteknologi

Fagrappport om implementering av velferdsteknologi i de kommunale helse- og omsorgstjenestene 2013-2030

«Velferdsteknologi handler ikke om teknologi ...
...men om mennesker» (Nis Peter Nissen)

Meld. St. 29

(2012-2013)

Melding til Stortinget

Morgendagens omsorg

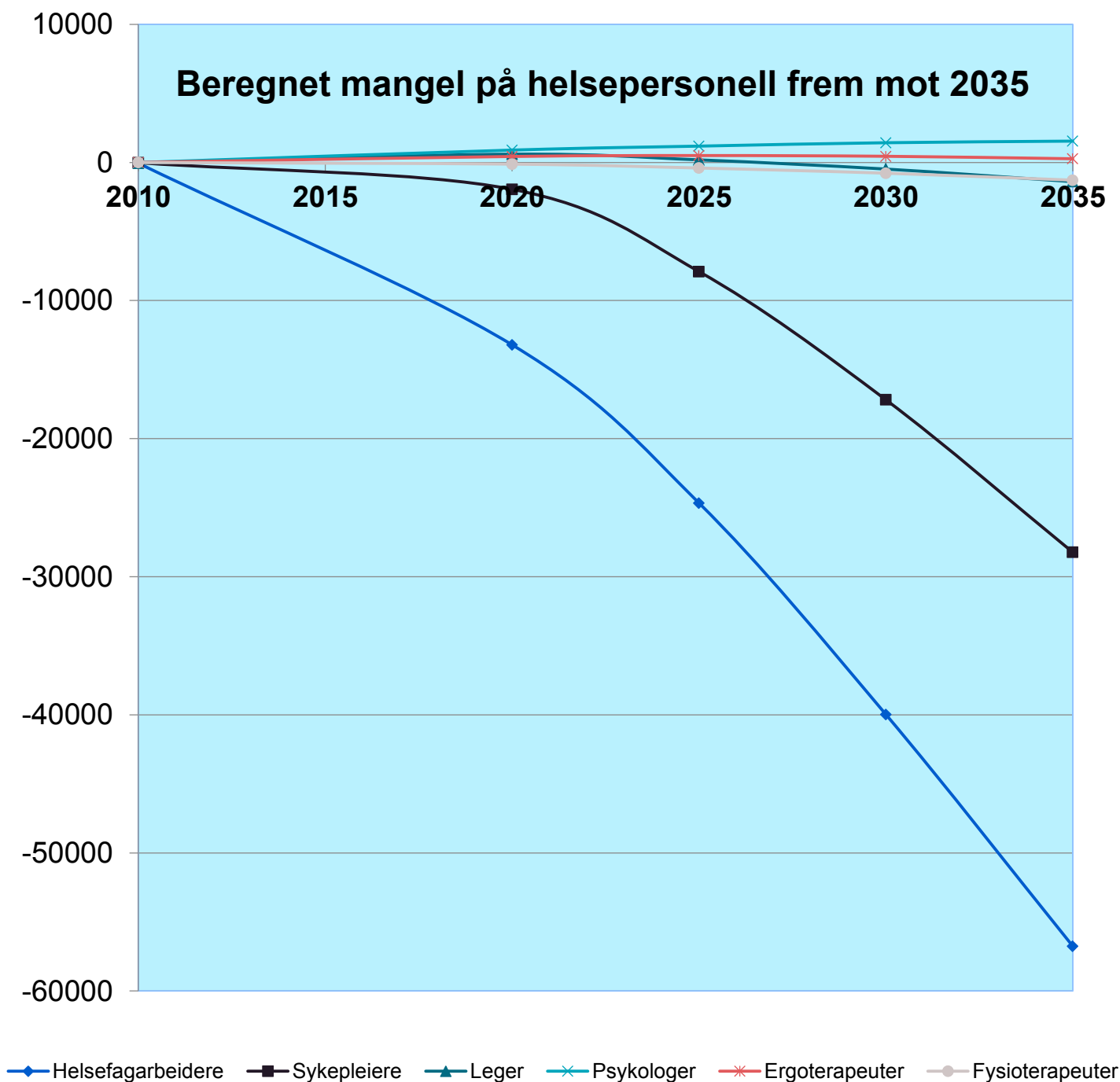


Utfordringer

- Gjennomsnittsalderen i befolkningen øker
- Det forventes en økning i livsstilssykdommer og en vekst i antall tjenestemottakere under 67 år.
- Forventet underskudd på helsefagarbeidere og sykepleiere frem mot 2035.

Innføring av velferdsteknologi kan bidra til å løse disse utfordringene ved å:

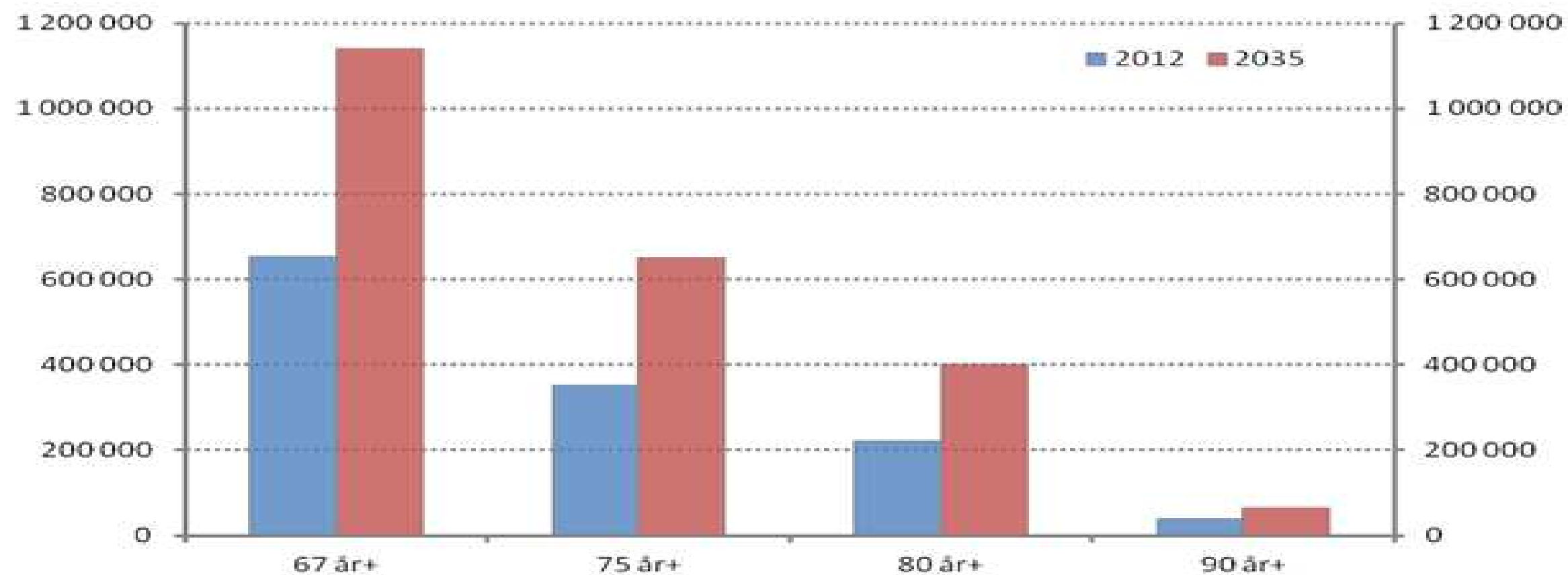
- Sette mennesker i stand til å i større grad mestre eget liv og helse
- Opprettholde og øke kvaliteten i tjenestene
- Leverer helse- og omsorgstjenestene på en mere kostnadseffektiv måte



Demografisk utfordring

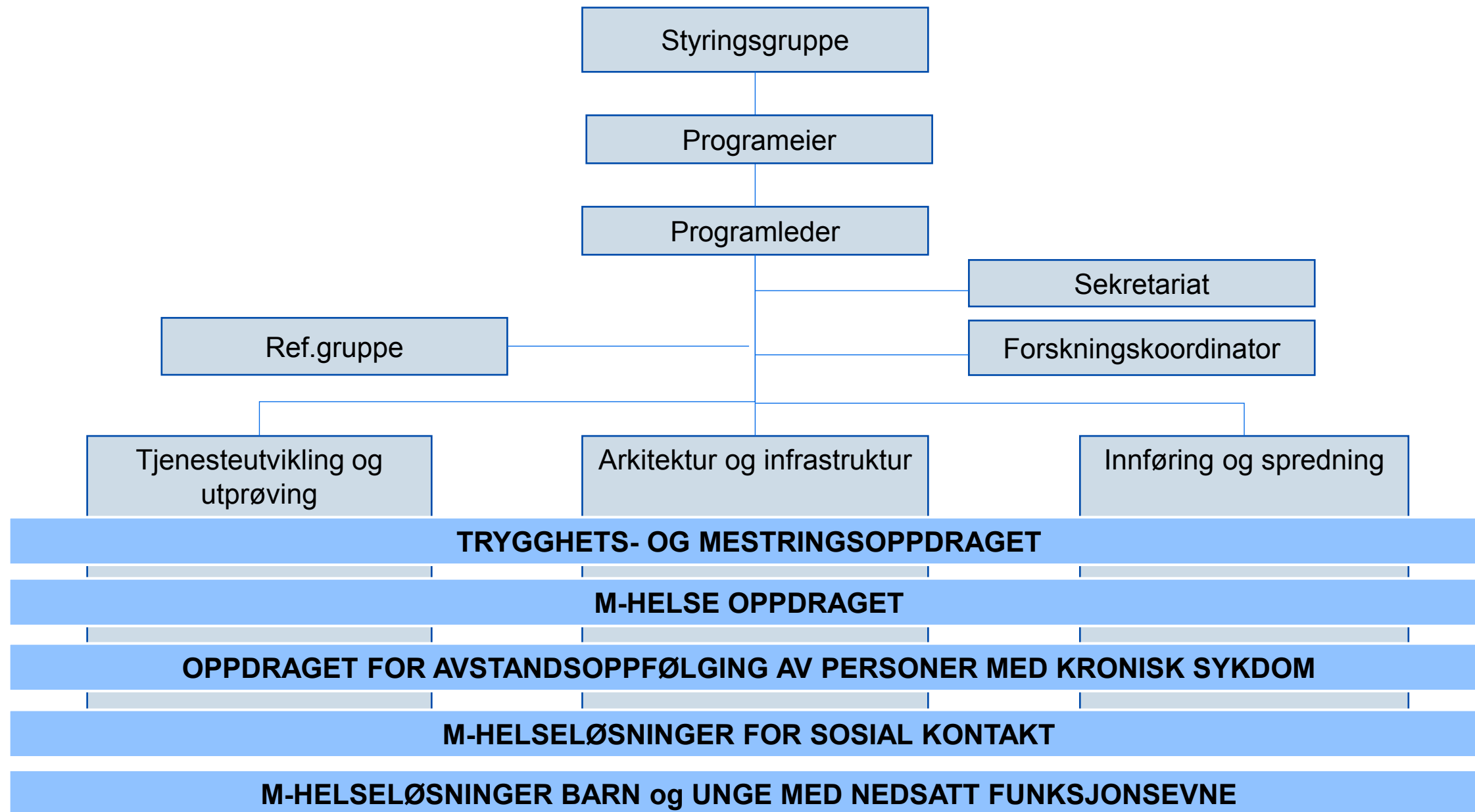
Alder > 67 : 650.000 (2012) -> 1 million før 2030

Antall eldre i 2012 og 2035



Kilde: SSB Befolkningsfremskrivning middelalternativ

Programorganisering – fem nasjonale oppdrag gjennomføres samlet



Status – fremdrift og leveranser

