



# Trådløs Teknologi's helbredsskader



# Hvem er jeg og hvorfor er jeg her i dag?

- ▶ Cand. Scient. Biolog
- ▶ Miljøvejleder / Grøn Guide
- ▶ Folkeskolelærer
- ▶ Medlem af EHS Foreningen - Elektro Hyper Sensitivitet
- ▶ Bliver selv fysisk påvirket af højt strålingsmiljø
  
- ▶ *Ikke fokus på diabetes men generelt på hvilke biologiske helbredsskader mikrobølger forårsager*

# Udfordringer for personer med EHS

- ▶ EHS er ikke anerkendt i DK men i Sverige, Frankrig og Østrig
- ▶ Udenfor arbejdsmarkedet
- ▶ Kan ofte ikke benytte computer, selv de kablede
- ▶ Undgår offentlig transport pga. fri wi-fi, smartphones mm.
- ▶ Undgår biografteater, biblioteker, indkøbscentre,
- ▶ Kabler internettet i hjemmet, skilte med ingen wi-fi, fastnettelefon, ingen mobiltelefon
- ▶ Problemer med at køre i egen bil pga. bluetoothfunktion
- ▶ Mange fysiske symptomer: ondt i hovedet, migræne, hukommelsesbesvær, søvnproblemer, koncentrationsbesvær, hjerteflimmer, ondt i maven, fordøjelsesbesvær og meget mere





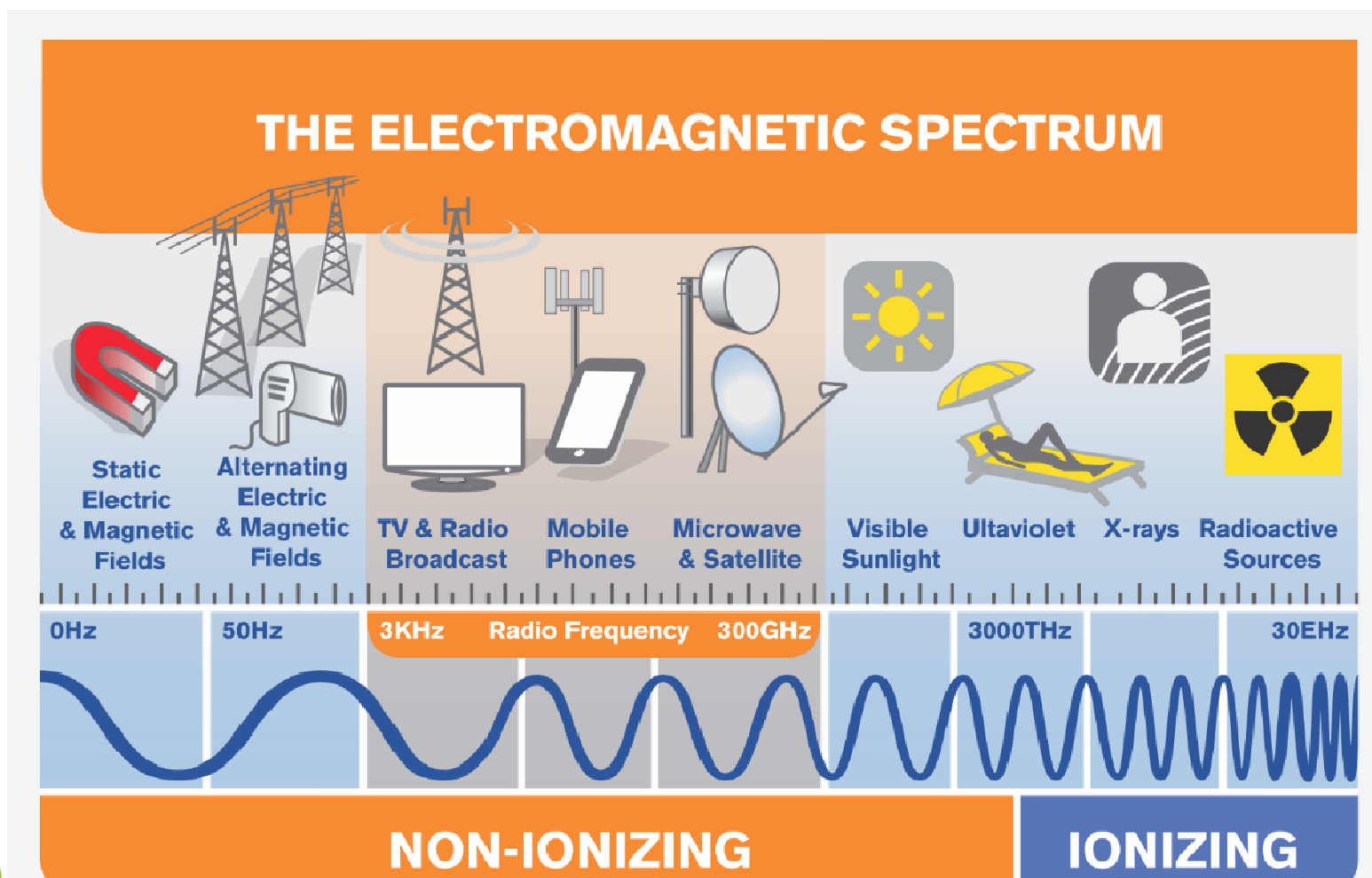
Jette Paulsen er en af de danskere, der i stigende grad bliver ramt af el-allergi - også betegnet som EHS. Nu efterlyser hun hjælp fra kommunen til enten forspørgelse eller indretning af en arbejdsplads, som er beskyttet mod mobil stråling.

Foto: Liliis Pedersen

# El-allergikere havner i en offentlig gråzone

**Lidelse:** Jette Paulsen fra Aabenraa har svært ved at få dagpenge eller offentlig forsørgelse, fordi hun er blevet ramt af el-allergi, hvilket ikke er en anerkendt sygdom ifølge Sundhedsstyrelsen.

# EMF/RF: Elektro Magnetisk Frekvens / Radio Frekvens Mikrobølger



# Grænseværdier for mikrobølgestråling

▶ Danmark,	9.000.000 mikro Watt/m <sup>2</sup>
▶ Belgien	1.115.000 mikro Watt/m <sup>2</sup>
▶ Italien, Rusland, Kina	100.000 mikro Watt/m <sup>2</sup>
▶ Schweiz, Lichtenstein, Luxembourg	95.000 mikro Watt /m <sup>2</sup>
▶ <b>Europarådets Resolution 2011</b>	<b>1000 mikro Watt/m<sup>2</sup></b>
▶ <b>Bioinitiativ Rapport 2012</b>	<b>3 mikro Watt/m<sup>2</sup></b>
▶ Naturlige niveau	0,000001 mikro Watt/ m <sup>2</sup>

# Hvordan er grænseværdierne fastsat?

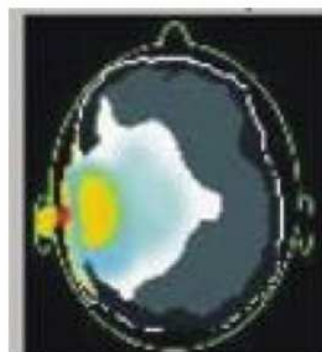
- ▶ Fastsat af ICNIRP i 1998 - før mobiltelefon, wifi, tablet og bærbare computere blev hver mands og barns eje
- ▶ Model af en voksen mand fyldt med en flydende væske
- ▶ Udelukkende fokus på temperaturstigning og ikke biologiske skader



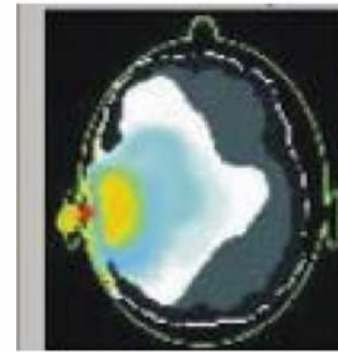
## Penetration of cell phone radiation into the human skull



in an adult skull



in a ten-year old



in a five-year old

# Biologiske påvirkninger

- ▶ Hovedpine og Migræne
- ▶ DNA-skader
- ▶ Immunsystem forstyrrelser
- ▶ Hukommelses- og koncentrationsbesvær
- ▶ Søvnforstyrrelser
- ▶ Forhøjet blodtryk
- ▶ Hjerteflimmer
- ▶ Stofskiftesygdomme
- ▶ Nedsat reproduktion
- ▶ Celleforandringer
- ▶ Stress
- ▶ Ændringer i calcium-influx i hjernevæv
- ▶ Blodhjernebarrieren åbnes
- ▶ Kræft
- ▶ Diabetes
- ▶ Autisme

## Blood Test: Subject #B

• Baseline

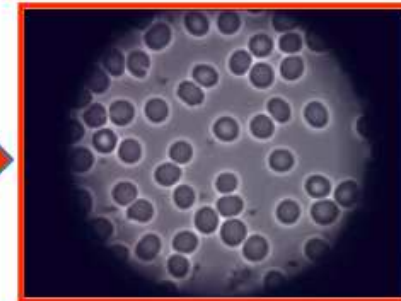


• With Cell Phone



- Blood showing RBC Rouleau where stacked RBC's can not carry enough oxygen

• Protected





## DNA skader

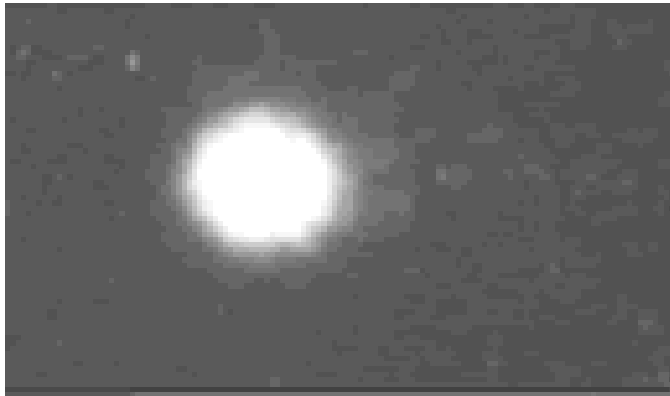


Fig.1 Unexposed control. Bundle of DNA (No-Tail)



Fig.2 X-ray calibration 25.6 rads. DNA breaks are very obvious



Fig.3 Cell Phone level microwave exposure 2hrs 2.45GHz reaching so called safe SAR levels Comet Tail = DNA Damage

# Hvad skriver Sundhedsstyrelsen?

- ▶ Enkeltstående undersøgelser har antydnet marginal øget forekomst af specifikke former for kræft i hjernen (mere end 10 år)
- ▶ Antallet af undersøgelser af lang tids brug af mobiltelefoner, er stadig begrænset, specielt af børn og unges brug af mobiltelefoner.
- ▶ En hel del af den teknologi, der anvender radiofrekvente EMF er stadig ny og vi har derfor ikke data fra undersøgelser af personer, som har anvendt mobiltelefoner i 30 eller 40 år.

# Forsigtighedsprincippet

- ▶ DDT og ozonlagsnedbrydende stoffer
- ▶ Riokonferencen 1992: princippet global udbredelse
- ▶ 1993: traktatfæstet i EU som en grundlæggende del af EU-retten
- ▶ Europarådet anbefalede i 2011 alle medlemslande at benytte princippet
  
- ▶ Vi bør benytte forsigtighedsprincippet og sænke grænseværdien - for hvad nu hvis.....

# Sygdomsudgifter vil eksplodere i fremtiden - har vi råd til ikke at anerkende trådløs teknologi's mulige helbredsskader?

- ▶ Kræfttilfældene stiger drastisk især blandt 15-28 årige - hjernekræft 300% (Fyens Stiftstidende 11. jan 2016) *Kræftens Bekæmpelse ved ikke hvorfor*
- ▶ Antal børn med diabetes 1 er steget med 57% (Diabetes foreningens hjemmeside 2010) *Forskerne ved ikke hvorfor*
- ▶ Hver syvende lider af uforklarlig sygdom (Politiken marts 2014)
- ▶ Kraftig stigning i neurologiske diagnoser ADHD, autisme, asperger, demens, alzheimers, parkinson - *stigning kan ikke udelukkende forklares med bedre diagnoser og at vi bliver ældre*

# Eksempler på tiltag i andre lande?

- ▶ **Frankrig:** Fjerner wifi fra indskoling og børnehaver
- ▶ **Canada og Italien:** Skoler slukker for wifi
- ▶ **Cypern:** Sundhedsministeriet har udgivet en video vedr. beskyttelse af især børn
- ▶ **Fillippinerne:** Mobilmaster tæt på beboelse fjernes
- ▶ **Israel:** Begrænset tid skoleelever må være eksponeret i skoletiden
- ▶ **Sverige:** Tilskud til beskyttelse på arbejdsplads og i hjemmet
- ▶ **Australien:** Myndigheder anbefaler børn at sms'e frem for at ringe i mobil
- ▶ **San Francisco:** Ved salg af mobiltelefoner, skal der informeres om stråling
- ▶ **Østrig:** Sænket grænseværdierne for mobilstråling i det offentlige rum
- ▶ **Taiwan:** Fjernelse af mobilmaster på og i nærheden af skoler
- ▶ **Danmark:** ????????

# Anbefalinger til Jer

- ▶ Informationskampagne vedr. mobiltelefonbrug med Sundhedsstyrelsens egne anbefalinger især rettet imod børn og unge
- ▶ Informationskampagne vedr. befolkningens beskyttelse af sig selv - "Hold Afstand til Kilden" derved kan op til 90% af bestrålingen reduceres
- ▶ Stil krav om producent- og forhandler-information vedr. mikrobølgernes skadevirkning (ligesom tobak)
- ▶ Stort behov for at reducere grænseværdien til under DNA- og celledskadeniveau på 3 mikro Watt/m<sup>2</sup>
- ▶ Danmark bør benytte forsigtighedsprincippet
- ▶ Anerkend EHS. Op til 10 % af befolkningen påvirkes umiddelbart

## Tid til Spørgsmål

