

Besøg af Folketingets Social- og Indenrigsudvalg 2016

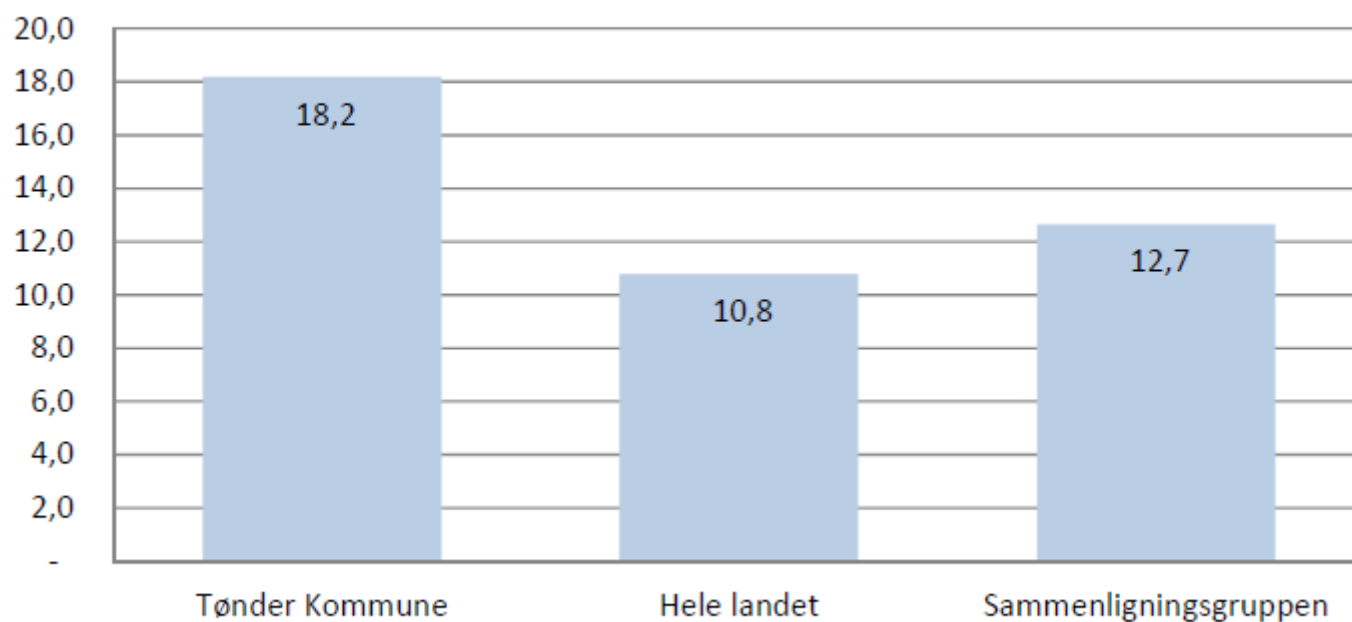
Børn- og ungeområdet i Tønder Kommune



Udvalgte nøgletal om Tønder Kommune

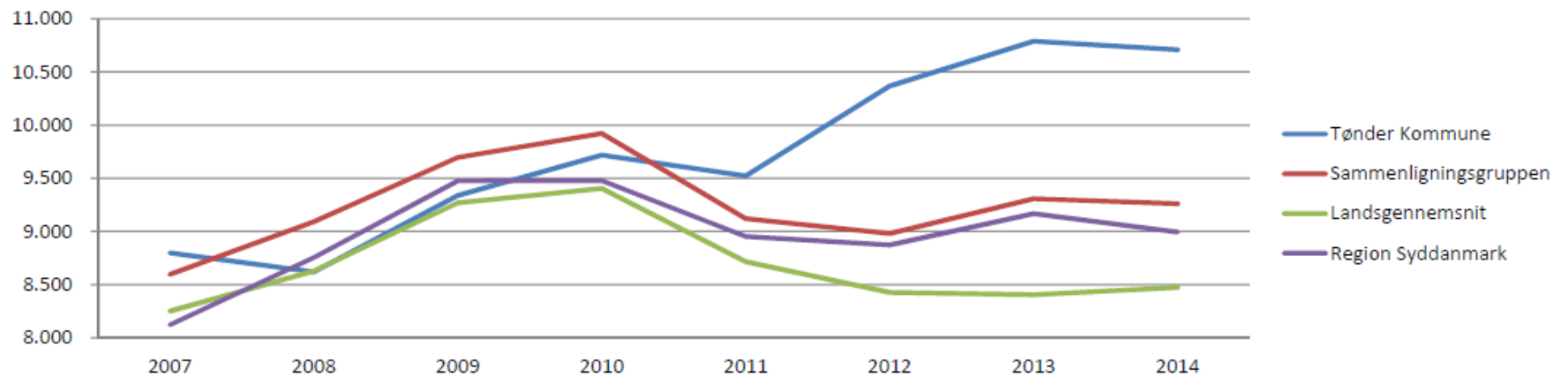
- Antal anbragte børn i Tønder Kommune pr. 1.000 indbygger = 18,2 (hele landet 10,8)
- Fordeling på anbringelsestype:
 - Døgninstitution= 23,8 (36)
 - Plejefamilie=71,3 (53,4)
 - Netværksfamilier = 4,3
- Tønder Kommunes nettodriftsudgiftsniveau pr. 0- 22 årig = 11.144 (9.441)
- Antal børnehussager pr. 1.000 indbygger = 3,8 (hele region syd 1,37)

Antal anbragte børn og unge pr. 1.000 0-22 årige, 2013



Kilde: KL's "De udsatte børn" 2016

Gennemsnitlig udgift for tilbud til udsatte børn og unge pr. 0-22 årig



Skærbæk

Løgumkloster

Toftlund

Tønder

Distriktsleder for skole og områdeleder for dagtilbud

Kompetenceteams/rådgivende team

Tværfagligt team på tværs af forvaltningsenheder

Samling af fagpersonale på de enkelte distriktsskoler

- PPR (Pædagogisk psykologisk rådgivning)
- Socialteam (myndighedsrådgivere)
- Sundhedspleje
- UU (Ungdommens Uddannelsesvejledning)

FRONTTEAM (oprettet 1. juni 2011)

Tværfagligt sammensat team

- Rådgiver fra foranstaltningsteam
- Rådgiver fra børnehandicaptteam
- Rådgiver fra Socialteam

Almen pædagogisk praksis

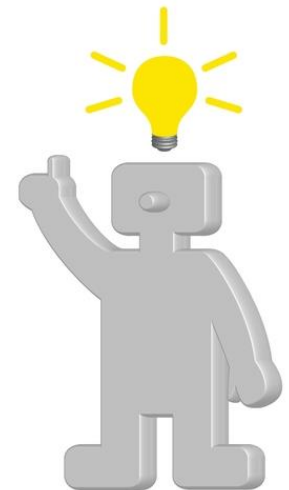
Åben rådgivning

Håndtering af underretninger

Formålet med den decentrale organisering – Visionen

Vi skal komplementere hinandens kompetencer ved at

- Formalisere det tværfaglige samarbejde vedr. børn og unge med særlige behov
- Demonstrere overblik, tidlig indsats og hurtig reaktion med forebyggende sigte under hensyntagen til økonomi
- Være synlige og være en lokal ressource, der er let at gå til
- Demonstrere beslutningskraft og bedre indsigt i lokale forhold blandt aktørerne
- Nedbryde fagbarrierer samtidig med at fagligheden og spidskompetencerne styrkes



FRONTTEAM (oprettet 1. juni 2011)

○ **Tværfagligt sammensat team**

- Rådgiver fra foranstaltningsteam
- Rådgiver fra børnehandicapteam
- Rådgiver fra Socialteam

○ **Formål/funktioner**

- At sikre én kvalificeret indgang til Børn- og ungeafdelingen
- At alle nye sager og underretninger bliver behandlet ens
- Råd og vejledning
- Akuttelefon/beredskab (sikre serviceniveau)

KOMPETENCETEAMS (Politisk beslutning 2011, fuldt implementeret i 2014)

○Tværfagligt team på tværs af forvaltningsenheder

- Samling af fagpersonale på de enkelte distriktsskoler
 - PPR (Pædagogisk psykologisk rådgivning)
 - Socialteam (myndighedsrådgivere)
 - Sundhedspleje
 - UU vejledning

○Formål/funktioner

- Geografisk nærhed
- Tidlig forebyggende indsats
- Helhedsorienteret (åben) rådgivning
- Faglig sparring



Udfordringer

- **Rekruttering**
 - Tiltrækning og fastholdelse af kvalificerede rådgivere
- **Socioøkonomiske forhold**
 - Faldende befolkningstal (2007-14 blandt de kommuner med størst fald -10 %)
 - Stor geografisk spredning i forhold til befolkningstal
 - Stort udbud af ledige boliger
- **Stor regelstyring**
 - Udfordrende sagsbehandling
 - Eks. 24 timers vurderinger af alle underretninger
- **Stor mediebevågenhed**
 - Angst i samfundet, stigende antal borgerhenvendelser
 - Manglende arbejdsro

Aktuelle og fremadrettede tiltag

- Opnormering af personale
 - Permanent opnormering med 2 og midlertidig 3 socialrådgivere og 1 kvalitetskonsulent
 - Ansættelse af assisterende myndighedsleder
 - Samarbejde med Socialstyrelsens Task Force
 - Samarbejde med ASP, eksternt konsulentfirma
- Udvikling af nuværende tids- og handleplan
 - Faglig udvikling
 - It-understøttelse
 - Ledelsestilsyn
 - Efterslæb



Den fremtidige indsats

- Udarbejdelse af 2-årig udviklingsplan i samarbejde med Socialstyrelsen (på baggrund af konklusionerne i redegørelsen)
- **Den Svenske model** – ansøgning til satspuljemidlerne.

