

ØSTJYLLANDS **POLITI**

Retsudvalgets besøg

Aarhus Havn

den 23. oktober 2015

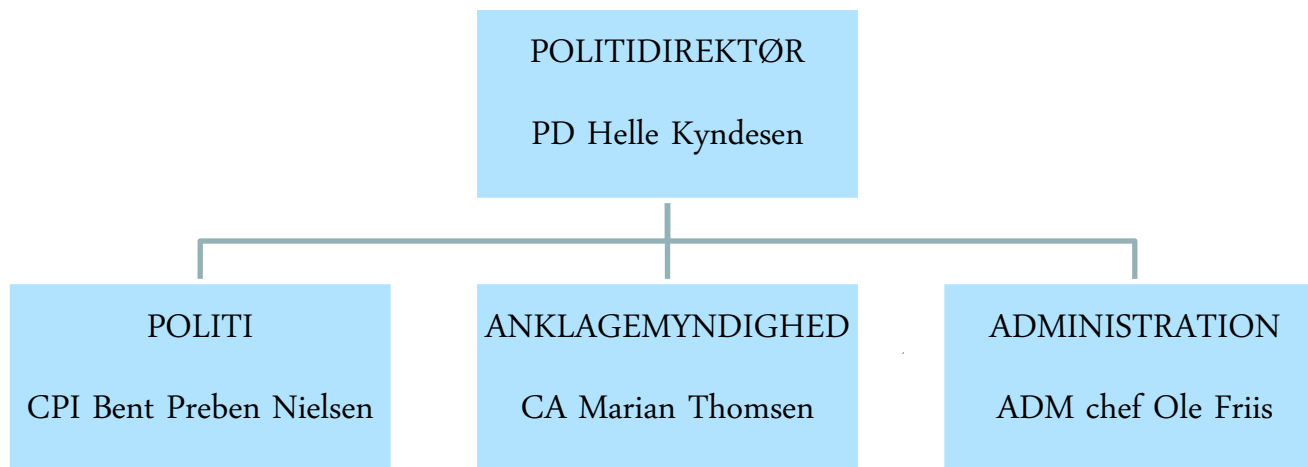


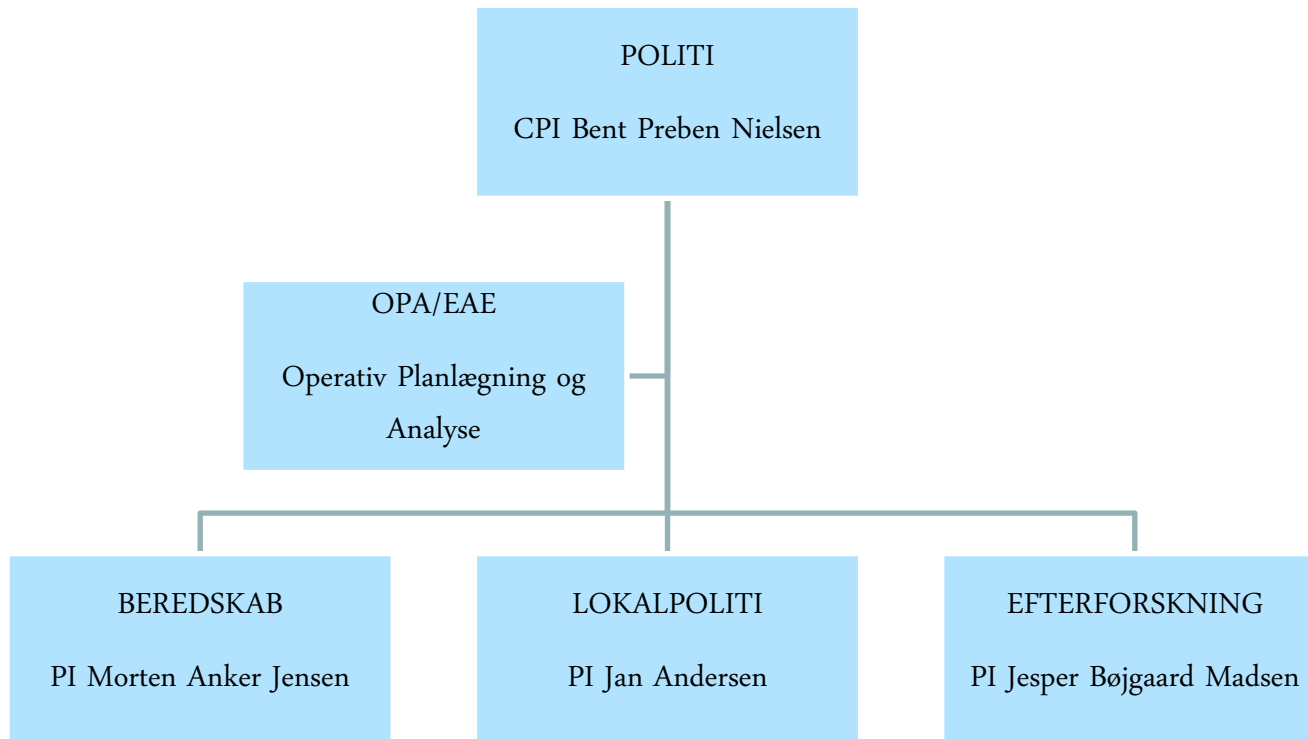
Geografisk dækning

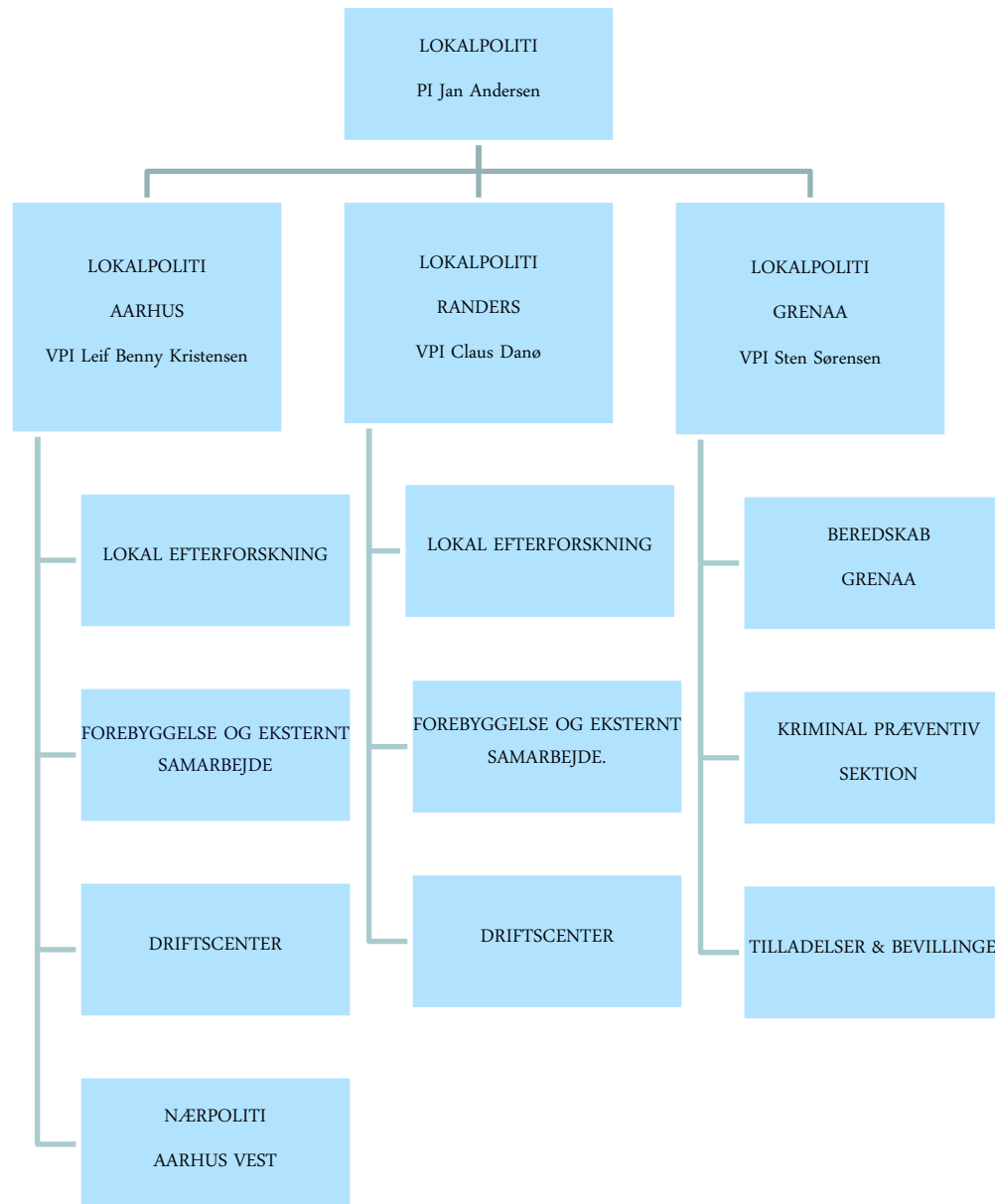
POLITI

28-10-2015
Slide 2



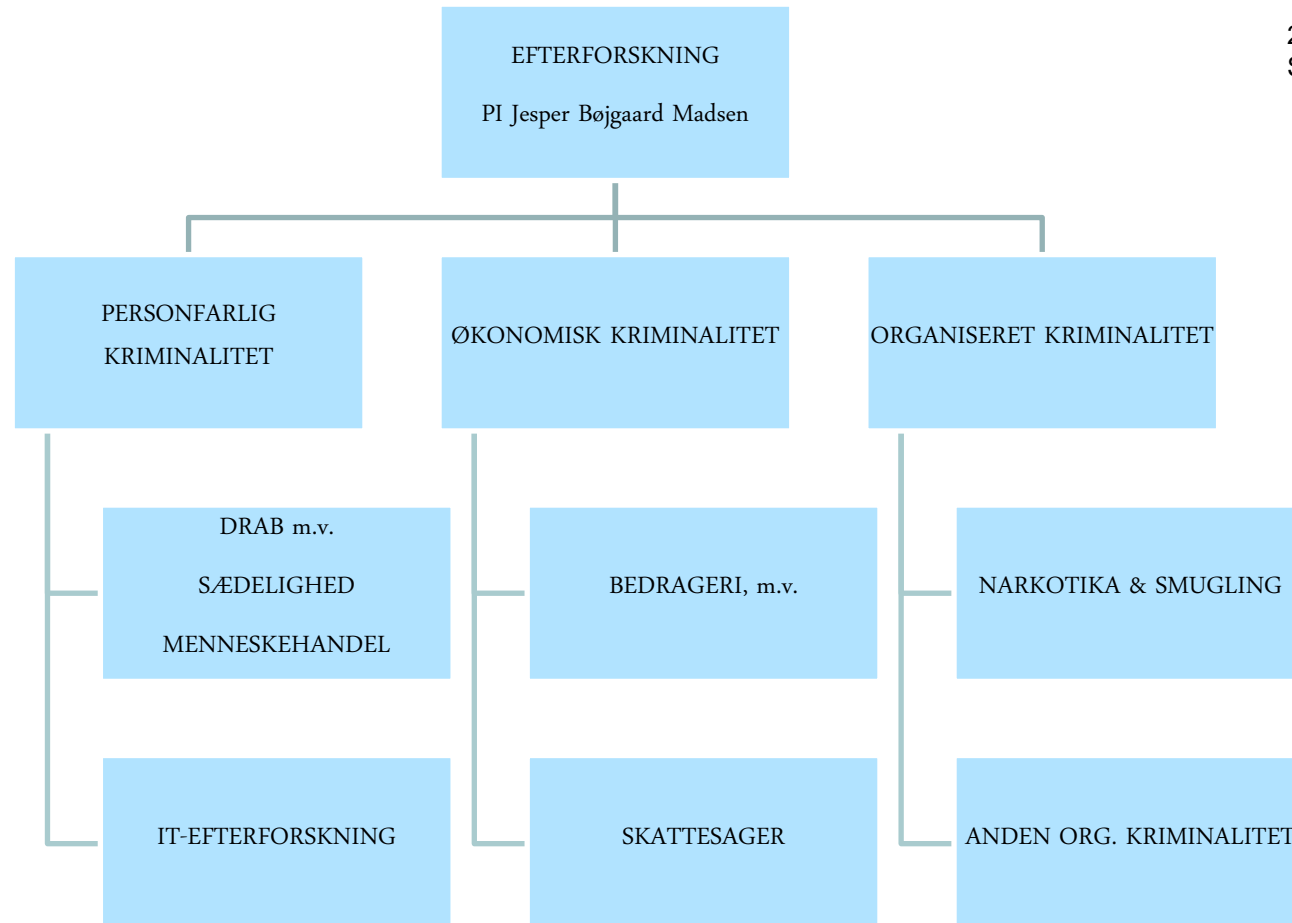




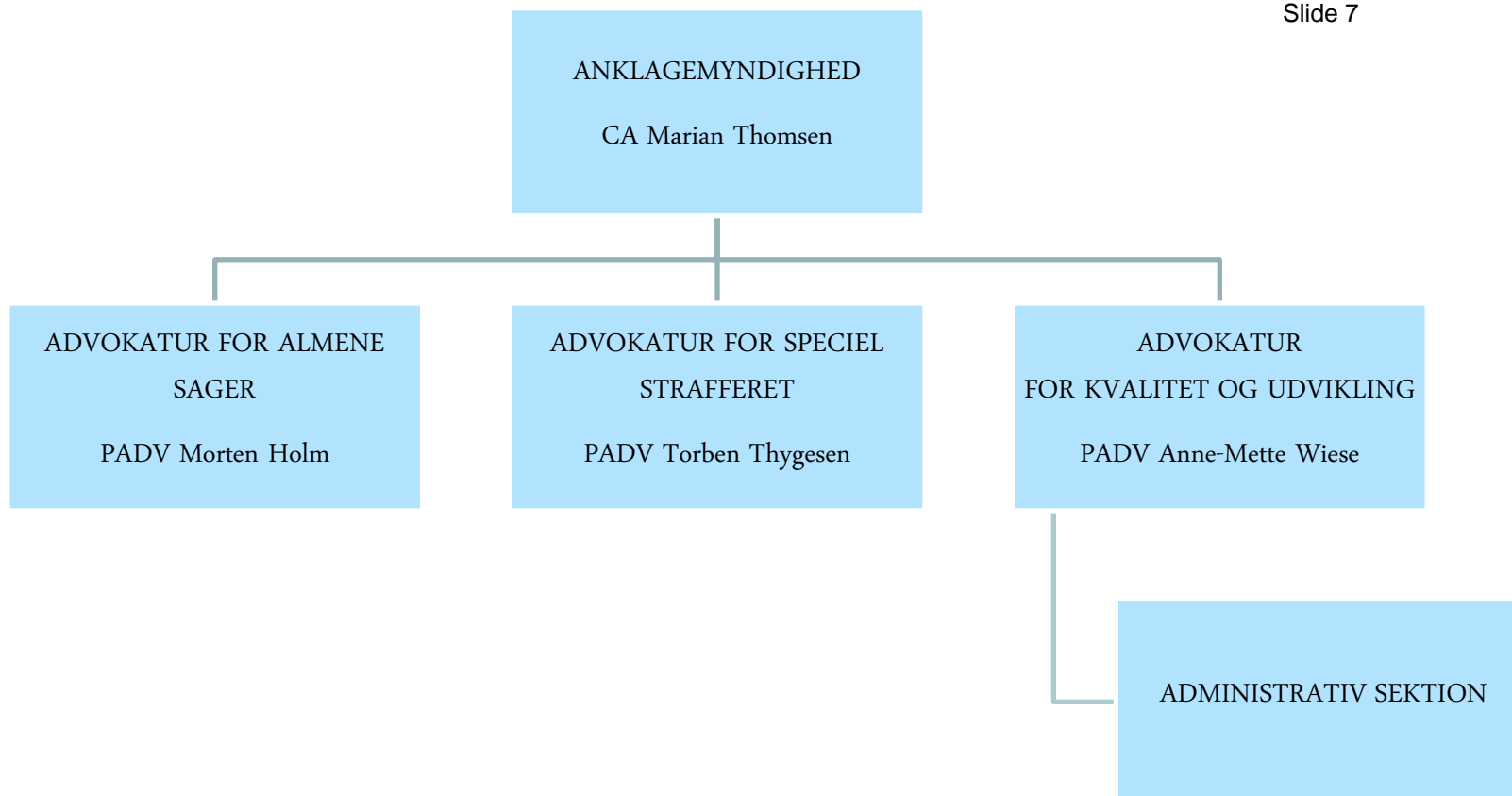


28-10-2015
Slide 5





28-10-2015
Slide 7



Operativ efterforskning



Udlændingesektionen
Grænsekontrolafsnittet



Ind og udrejse af Danmark på de ydre grænser må kun finde sted ved grænseovergangssteder, der er godkendt af justitsministeriet.

Godkendte overgangssteder i Østjyllands Politis område:

HAVNE

Bønnerup Havn

Grenaa Havn,

Hou Havn (Odder)

Kaløvig Bådehavn

Randers Havn

Studstrupværkets Havn (Skødstrup)

Århus Havn

LUFTHAVNE

Aarhus Lufthavn

Randers Flyveplads



**Ind og udrejsekontrollen er koncentreret på havnene i Aarhus, Grenaa og Randers, og
I Aarhus Lufthavn i Tirstrup.**

