

# MED POLITISKOLER I BRØNDBY OG HOLSTEBRO ER HELE DANMARK DÆKKET



# POLITISKOLE I HOLSTEBRO

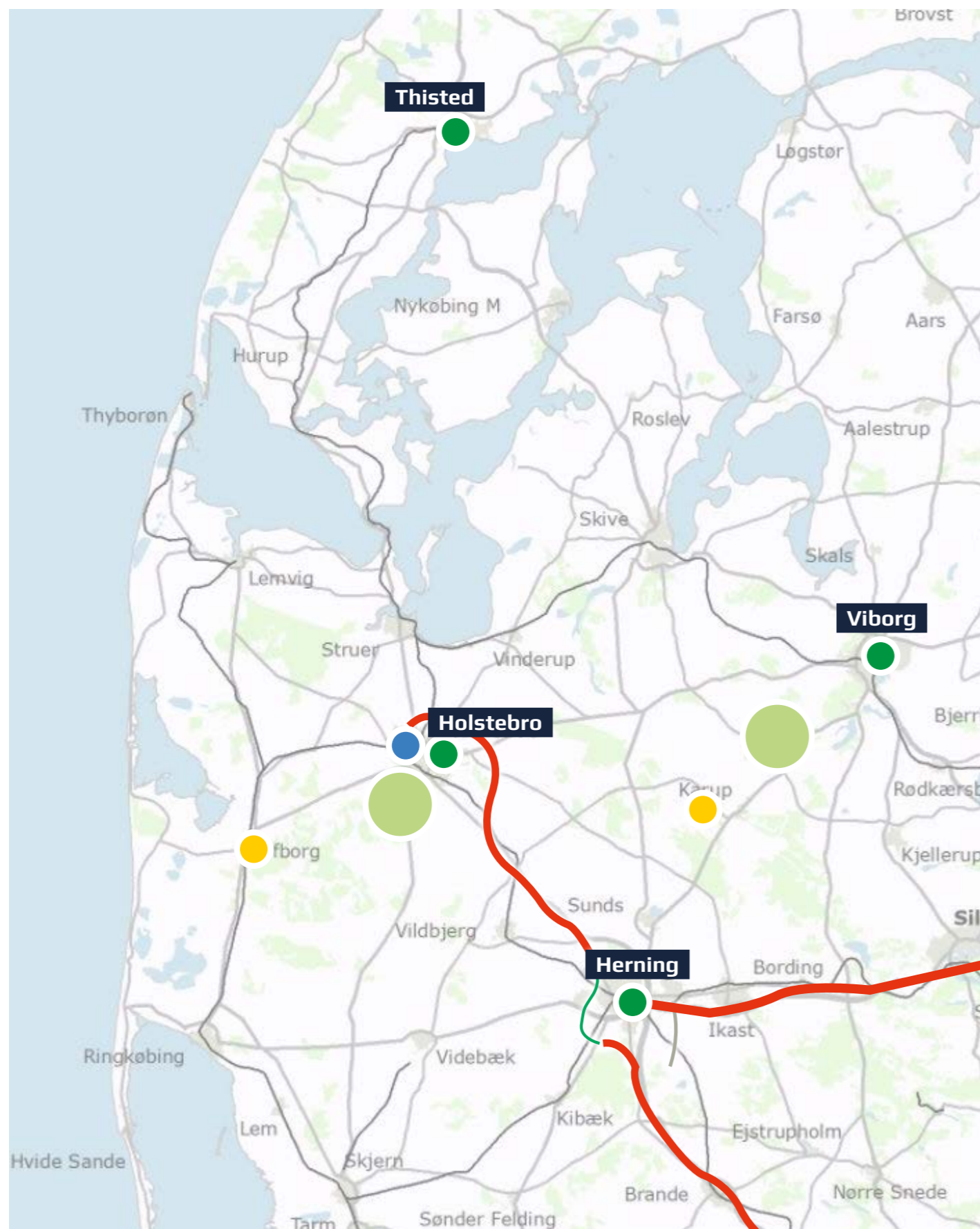
Midt- og Vestjyllands Politi er den største politikreds i Danmark geografisk set med ca. 900 ansatte. Hovedstationen ligger i Holstebro.

## POLITISKOLEN I HOLSTEBRO VIL:

- **Understøtte en central placering i Vestdanmark**
  - Placeringen i Holstebro betyder en central placering med god tilgængelighed til hoved- og lokalstationer i de seks politikredse i Vestdanmark (inklusiv Fyn).
- **Fremme rekruttering af politifolk**
  - En central placering af politiskolen vil gøre det nemmere at rekruttere politifolk i de områder af landet, som ligger længst væk fra den nuværende skole i Brøndby.

## TILGÆNGELIGHEDEN VED PLACERING I HOLSTEBRO:

- **Central placering i Holstebro Retskreds**
  - En central placering af politiskolen i midten af retskredsen (Retten i Holstebro har afdelingskontor i Thisted)
  - Transporttiden fra Vestre Landsret i Viborg til Holstebro er ca. 50 minutter.
- **Transporttid til de øvrige hovedstationer i Vestdanmark er 1,5 – 2 timer, hvor Odense er længst væk**



● Retten   
 ● Træningsfaciliteter   
 ● Øvelsesterræn   
 ● Politihovedkvarter  
— Motorvej

# POLITISKOLE I HOLSTEBRO

I Holstebro er der flere muligheder for en central placering af politiskolen i midtbyen. Der er tre mulige placeringer i eksisterende bygninger, der kan omdannes til politiskole indenfor kort tid, samt en placering i et nyt byudviklingsområde, hvor der er plads til nybyggeri af en politiskole.

## FIRE MULIGE PLACERINGER I HOLSTEBRO:

- **Nybyggeri på slagterigrunden** (slagterigrunden er et areal til udvidelse af Campus Holstebro)  
 Mulighed for at skræddersy skolen så den dækker behovet for træningsfaciliteter på både grund- samt efter- og videreuddannelsen (laboratorier, træningsbaner m.m.). Herudover er der plads til overnatningsmuligheder samt gode parkeringsmuligheder for pendlere til skolen.
- **Sct. Jørgens Skole**  
 Velegnede faciliteter med mulighed for udbygning af både træningsfaciliteter, tilbygning af laboratorier og overnatningsmuligheder. Gode parkeringsmuligheder for pendlere til skolen. Store udenomsarealer.
- **Nørrelandsskolen**  
 Velegnede faciliteter med mulighed for udbygning af både træningsfaciliteter, tilbygning af laboratorier og overnatningsmuligheder. Gode parkeringsmuligheder for pendlere til skolen.
- **Holstebro Sygehus**  
 Her forefindes i forvejen egnede undervisningsfaciliteter

På de nævnte lokationer vil det være muligt at etablere terrorsikring af skolen. I forbindelse med terrorberedskabet er det værd at fremhæve placeringen af skolen tæt på politigården.

## DE FIRE MULIGE PLACERINGER ER TÆT VED:

- |   |  |
|---|--|
| <span style="color: #e67e22;">■</span> VIA University College, Campus Holstebro   | <span style="color: #e67e22;">■</span> Gråkjær Arena                   |
| <span style="color: #e67e22;">■</span> Midt- og Vestjyllands Politis hovedstation | <span style="color: #e67e22;">■</span> Retten i Holstebro              |
| <span style="color: #e67e22;">■</span> Nyt sundhedscenter                         | <span style="color: #e67e22;">■</span> Jydske Dragonregiment           |
| <span style="color: #e67e22;">■</span> Studieboliger                              | <span style="color: #e67e22;">■</span> Offentlig transport, tog og bus |



# POLITISKOLE I HOLSTEBRO

Med placeringen i Holstebro er der mulighed for at skabe synergi og samarbejde med følgende institutioner omkring deling af faciliteter og faglige kompetencer.



## SYNERGI OG SAMARBEJDE MED:

- **Regional uddannelsesby med 10.000 studerende**
  - VIA University College, Campus Holstebro.
  - Erhvervsakademi Midt/Vest.
  - Paletten af uddannelser bliver stadig større og mere varieret – hvilket gør Holstebros samlede uddannelsespakke og Politiskolen i Holstebro mere attraktive for par m.m., der begge ønsker at studere.
- **Gråkjær Arena**
  - idrætsfaciliteter til styrketræning, selvforsvar mv.
- **Midt- og Vestjyllands Politi**
  - undervisere til grunduddannelsen, samt til efter- og videreuddannelserne.
  - praktikforløb og vejledning.
- **Nyt Sundhedscenter**
  - sundhedsfaciliteter.
- **Jydske Dragonregiment**
  - uddannelsescenter for personel til udstationering i brændpunkter.
  - lederuddannelse.
  - skydebaner og øvelsesterræn.
- **Ulfborg Skyttecenter**
  - et af Europas bedste skyttecentre (fra 25 meter baner til 600 meter baner).
- **Ny bypark på Slagterigrunden**
  - Udefaciliteter til idræt og træning.



# POLITISKOLE I HOLSTEBRO

Med placeringen i Holstebro er der mulighed for at skabe synergi og samarbejde med følgende institutioner omkring deling af faciliteter og faglige kompetencer.

Den nye politiskole i Holstebro skal rumme både grunduddannelsen til politibetjent og uddannelsescenter til efter- og videreuddannelse.

Med en ligelig fordeling af optaget på politiskolen i Østdanmark og i Vestdanmark, og en forventning om at optaget vil udgøre i størrelsesordenen 1830 politistuderende i løbet af aftaleperioden, vurderes det, at der i Holstebro årligt skal optages 9-10 hold af ca. 24 studerende.

Dermed vil politiskolen være base for 18-20 klasser set over en 2-årig uddannelsesperiode, med maksimalt 14 klasser på politiskolen og resten af klasserne i praktik. Derudover skal politiskolen rumme lokaler til et ukendt antal politibetjente i special-og efteruddannelsesforløb.

## NY POLITI UDDANNELSE

- 2-årig grunduddannelse
- Obligatorisk efter- og videreuddannelse
- Politifaglige specialuddannelser
- Specialiserede diplomuddannelser
- Lederuddannelser

## OPTAG PÅ GRUNDUDDANNELSEN

- 9-10 hold af ca. 24 politistuderende årligt



# POLITISKOLE I HOLSTEBRO

Den nye politiuddannelse stiller krav til særlige faciliteter og kompetencer til efter- og videreuddannelsen. Holstebro by kan understøtte disse krav.

## DEN NYE POLITI UDDANNELSE VIL I EFTER- OG VIDERE UDDANNELSEN RUMME FORSKELLIGE SPOR:

- Politifaglige specialuddannelser: hundefører, livvagter m.m.
- Specialiserede uddannelser; efterforskning, analyser m.m.
- Specialiserede faglige uddannelser: IT-kriminalitet m.m.
- Samt politilederuddannelsen

## PÅ DE POLITIFAGLIGE- OG SPECIALISEREDE UDDANNELSER VIL DER VÆRE EN SYNERGI OG SAMARBEJDE MED:

- **Midt- og Vestjyllands Politi**
  - Undervisere til grunduddannelsen samt til efter- og videreuddannelserne.
  - Praktikforløb og vejledning.
- **Jyske Dragonregiment**
  - Øvelsesområder til øvning af indtrængning m.m. dag og nat
  - Skydefaciliteter.
  - Kørefaciliteter.
  - Kompetencer i uddannelse af personel til brændpunkter.
- **Ulfborg Skyttecenter**
  - Et af Europas bedste skyttecentre (fra 25 meter baner til 600 meter baner).
  - Stor variation af skydebaner.
  - Mulighed for faciliteter til finskytter m.m.
- **Erhvervsakademi Midt/Vest**
  - Faciliteter og kompetencer fra laborantuddannelsen til uddannelse i analyser m.m.

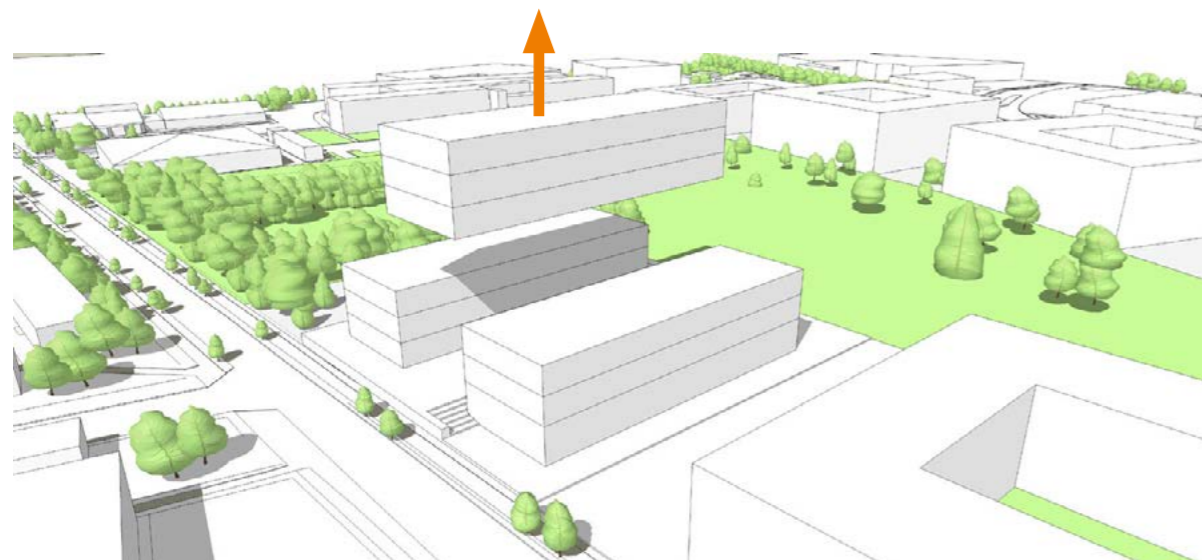
## PÅ POLITILEDER UDDANNELSEN VIL DER VÆRE EN SYNERGI OG SAMARBEJDE MED

- **Jyske Dragonregiment**
  - Lederuddannelse.
- **VIA University College**
  - Akademiuddannelsen i offentlig forvaltning og administration
  - Lederuddannelse generelt.

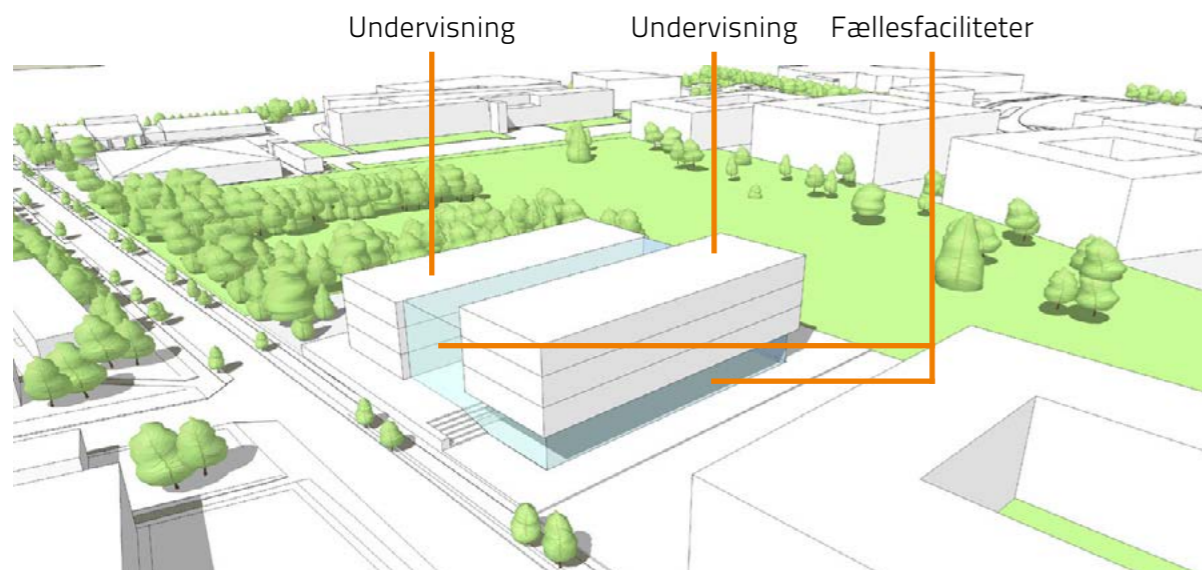
*Holstebro Kommune indgår gerne i dialog om gode overnatningsfaciliteter*



Politiskolen placeres tæt ved VIA University College på "Slagteriet" i Holstebro - en ny central bydel der er ved at blive udviklet på den gamle slagterigrund.



Politiskolens karréstruktur opløses og overskydende areal fjernes. Den skitserede politiskole er på 4200m<sup>2</sup> med kapacitet til ca. 336 studerende og 96 betjente i videre- og efteruddannelse.



Undervisningslokalerne løftes op, og der etableres uddannelsessekretariat, videnscenter, kantine, træningslokaler, administration og kontorfaciliteter i stueplan.

# POLITISKOLE I HOLSTEBRO

Med placeringen i Holstebro er der mulighed for at skabe synergi og samarbejde om deling af faciliteter med følgende institutioner og faglige kompetencer.

Med placeringen af en ny politiskole på slagterigrunden er der mulighed for at skræddersy en ny bygning til et moderne uddannelsescenter, som understøtter den tværgående og temabaserede undervisning, som politiets grunduddannelse består af.

Nedenfor ses et udkast til et rumprogram for politiskolen i Holstebro, hvor der tages udgangspunkt i, at der skabes synergi med de uddannelses- og idrætsfaciliteter, der er i nærområdet.

Antal studerende pr. år	10 hold af 24 studerende	240
Antal politistud. (PS)	240 x 2 år	480
Antal PS på skolen	ca. 2/3 på skole	336
Antal klasser på skolen	24 pr. klasse	14
Efteruddannelse	4 hold af 24 stud.	96
Antal studerende		432
Antal ansatte		81

Rumprogram	Antal lokaler - stk.	Nettoareal - m2	Nettoareal i alt
Undervisningslokaler	14	75	1050
Grupperum	9	18	162
Efterudd.lokaler	4	75	300
Mediatek	1	150	150
Kantine/fællesrum	1	513	513
Kantinekøkken	1	50	50
Reception/sekretariat	1	25	25
Kontor - leder	1	24	24
Kontor - institutledere	5	12	60
Studievejleder	1	12	12
Lærerforberedelse		288	288
Møderum	3	15	45
Omklædning med bad	2	50	100
Garderobe personale		40,5	40,5
Garderobeskabe		86,4	86
Toiletter	34	3	103
HC toiletter	3	5	15
Depot	3	10	30
Rengøring	3	6	18
Kopirum	1	20	20
I alt			3092
<b>Brutto/netto faktor 1,35</b>		<b>i alt brutto</b>	<b>4174</b>

Træningscenter	- Gråkjær Arena
Multisal	- Gråkjær Arena
Auditorium	- VIA University College
Skydebane	- Jydsk Dragonregiment

Areal pr. studerende	12,4
Areal pr stud inkl efterudd.	10,9

# POLITISKOLE I HOLSTEBRO

Med placeringen af en ny politiskole centralt i Holstebro by vil der være mulighed for både at tilbyde studiemiljø på grunduddannelsen, men i ligeså høj grad at tilbyde et attraktivt miljø for kursister på efter- og videreuddannelsen.

Holstebro by har et stort og varieret udbud af tilbud og står regionalt meget stærkt på det kulturelle område. I byen er der et restaurations- og cafemiljø, der er med til at gøre Holstebro til en attraktiv studieby.

Byen giver muligheder for mange oplevelser af kulturel og kulinarisk art, så også på efter- og videreuddannelsen til politibetjent vil der være mulighed for at supplerer uddannelsen og gøre opholdet til en god oplevelse.

I Holstebro by er der også mulighed for at skræddersy faciliteter, så der eksempelvis på efter- og videreuddannelsen tilbydes andre særskilte overnatningsmuligheder, end der eks. tilbydes for studerende på grunduddannelsen.

## BÅDE MED OFFENTLIG TRANSPORT OG I EGEN BIL ER POLITISKOLEN I HOLSTEBRO LET KOMME TIL OG FRA:

- Trafikterminal med bus og tog i gåafstand
- Karup Lufthavn under 30 min. transporttid
- Holstebro-Motorvejen står færdig i 2018





# POLITISKOLE I HOLSTEBRO

Med placeringen af en ny politiskole i eksisterende bygninger på Sct. Jørgens Skole, Nørrelandsskolen eller Sygehuset er der mulighed for hurtigt at etablere en politiskole i Holstebro.

## EKSISTERENDE BYGNINGER



- **Sct. Jørgens Skole**
  - Bygningsareal: 9.500 m<sup>2</sup>
  - Grundareal: 60.000 m<sup>2</sup>



- **Nørrelandsskolen**
  - Bygningsareal: 6.590 m<sup>2</sup>
  - Grundareal: 45.600 m<sup>2</sup>

- **Sygehuset**
  - Bygningsareal: 84.000 m<sup>2</sup>

