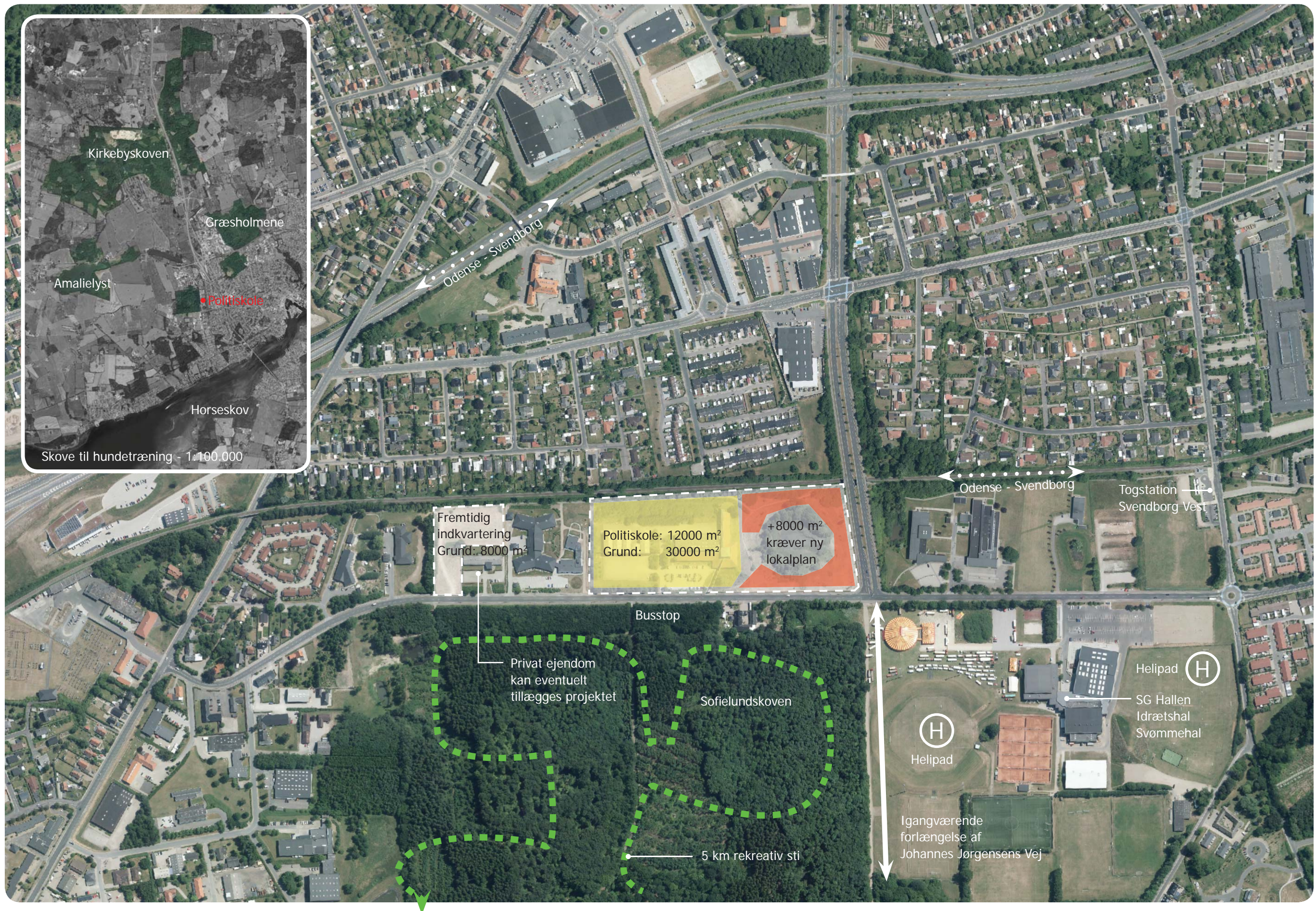




## POLITISKOLE & EFTERUDDANNELSESCENTER I SVENDBORG

Svendborg Kommune - Ny politiskole & efteruddannelsescenter / sags. nr. 16041 - 06.04.2016

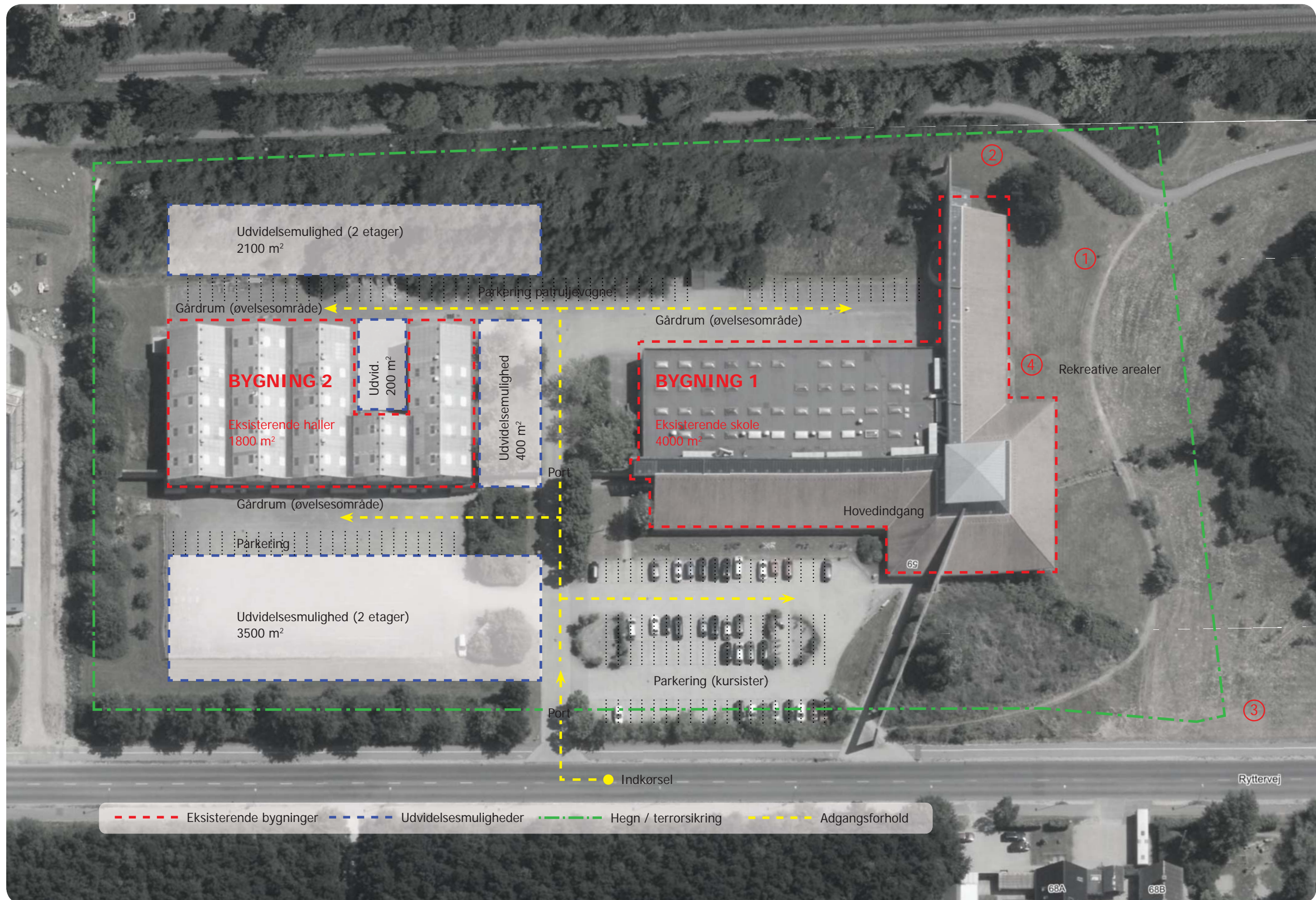


## OMRÅDEPLAN - 1:5000



EKSISTERENDE SITUATIONSPLAN - 1:750

Svendborg Kommune - Ny politiskole & efteruddannelsescenter / sags. nr. 16041 - 06.04.2016



## FREMTIDIG SITUATIONSPLAN - 1:750 (LUFTKORT)



Bygningen er integreret i "naturen"



Fællesområder med udsigt og kontakt til udearealer

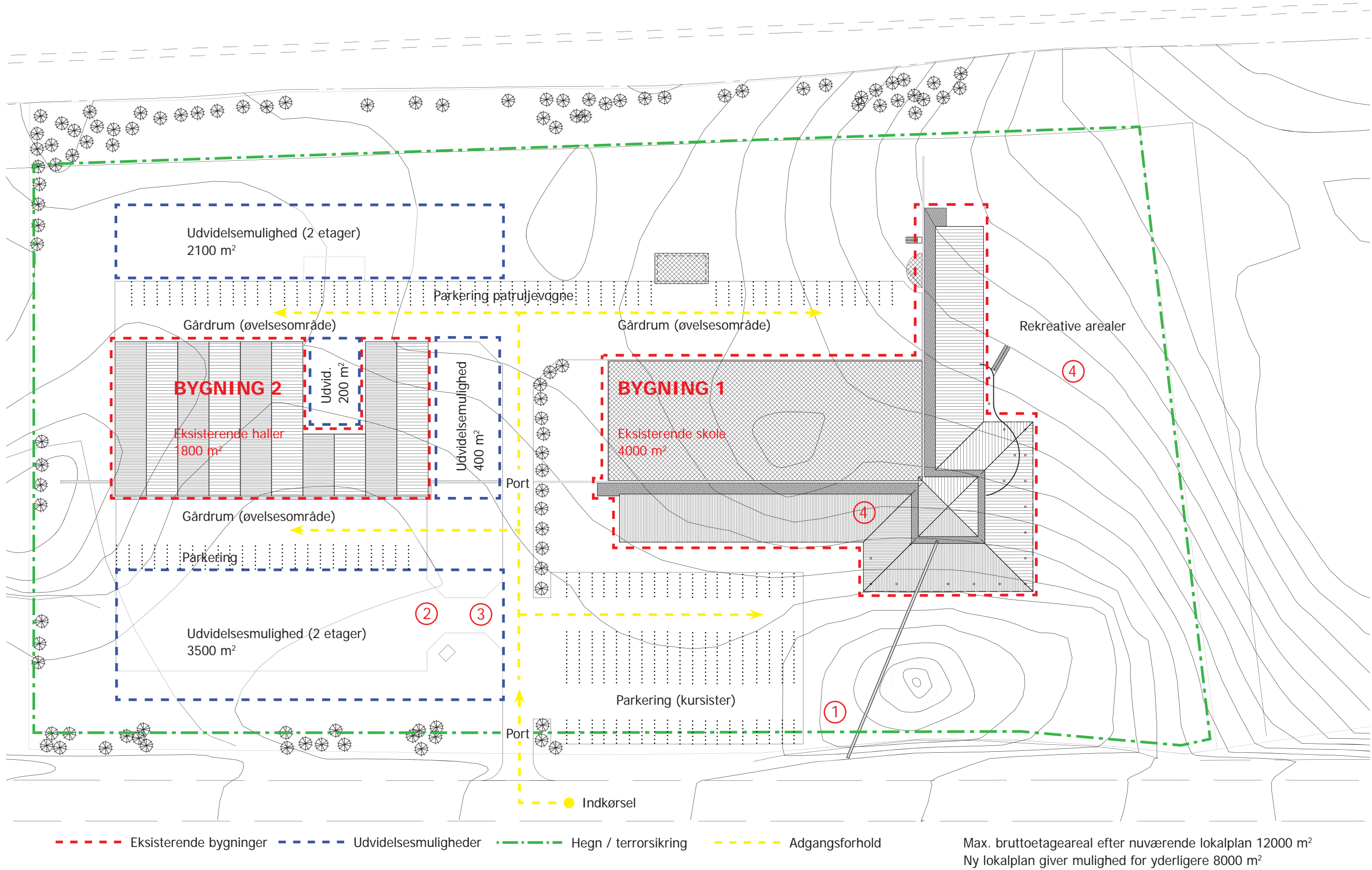


Bygningskomplekset set fra Ryttervej syd for komplekset



Direkte kontakt og adgang til rekreative arealer syd for bygningen

## FOTOREGISTRERING AF EKSISTERENDE FORHOLD



## FREMTIDIG SITUATIONSPLAN - 1:750 (GRUNDKORT)



Hovedindgang og reception



Haller til praktiske øvelser / gerningsstedsopbygninger etc.



Interne adgangsveje / parkeringsarealer



Overdækket ankomst- og opholdsareal

FOTOREGISTRERING AF EKSISTERENDE FORHOLD



## STUEPLAN - 1:300 (BYGNING 1)

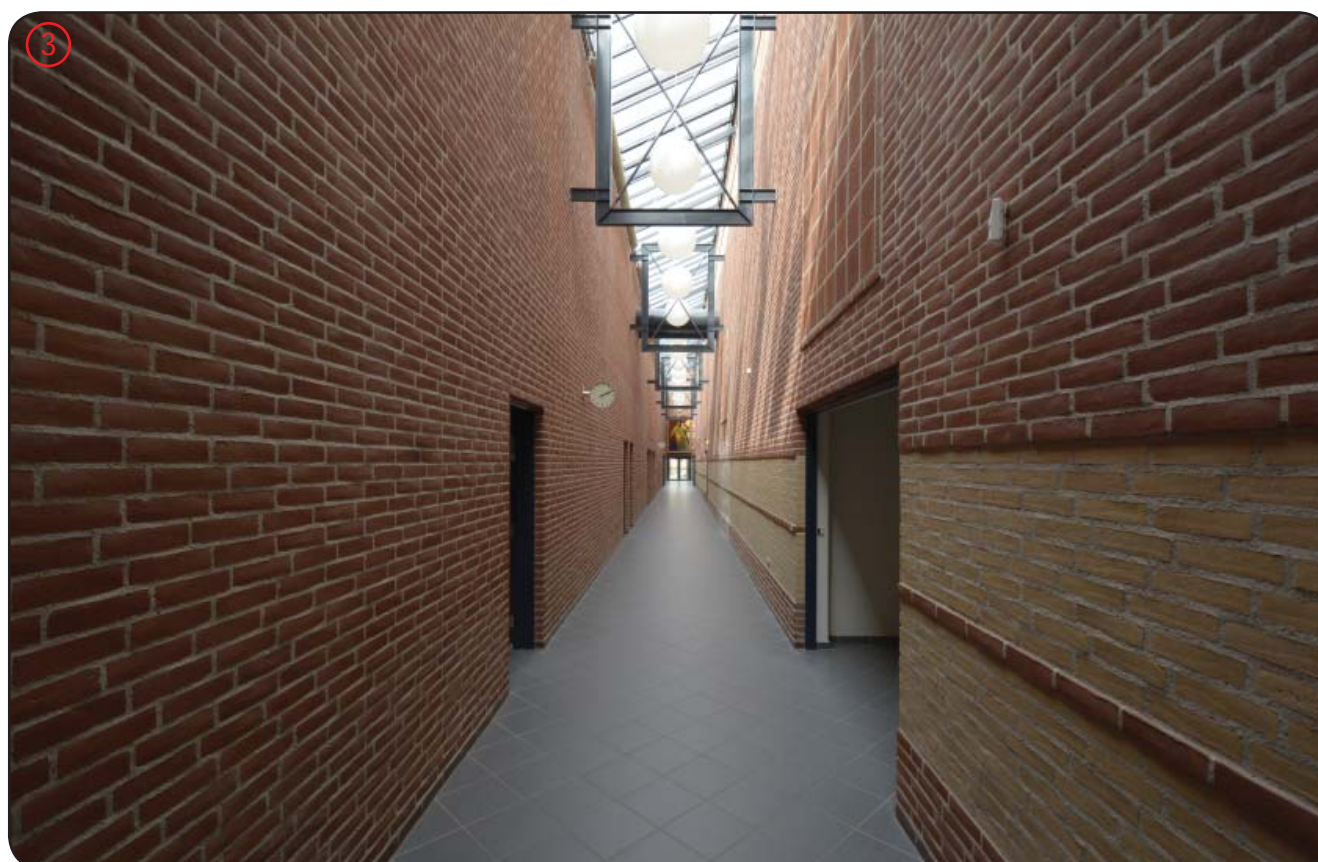




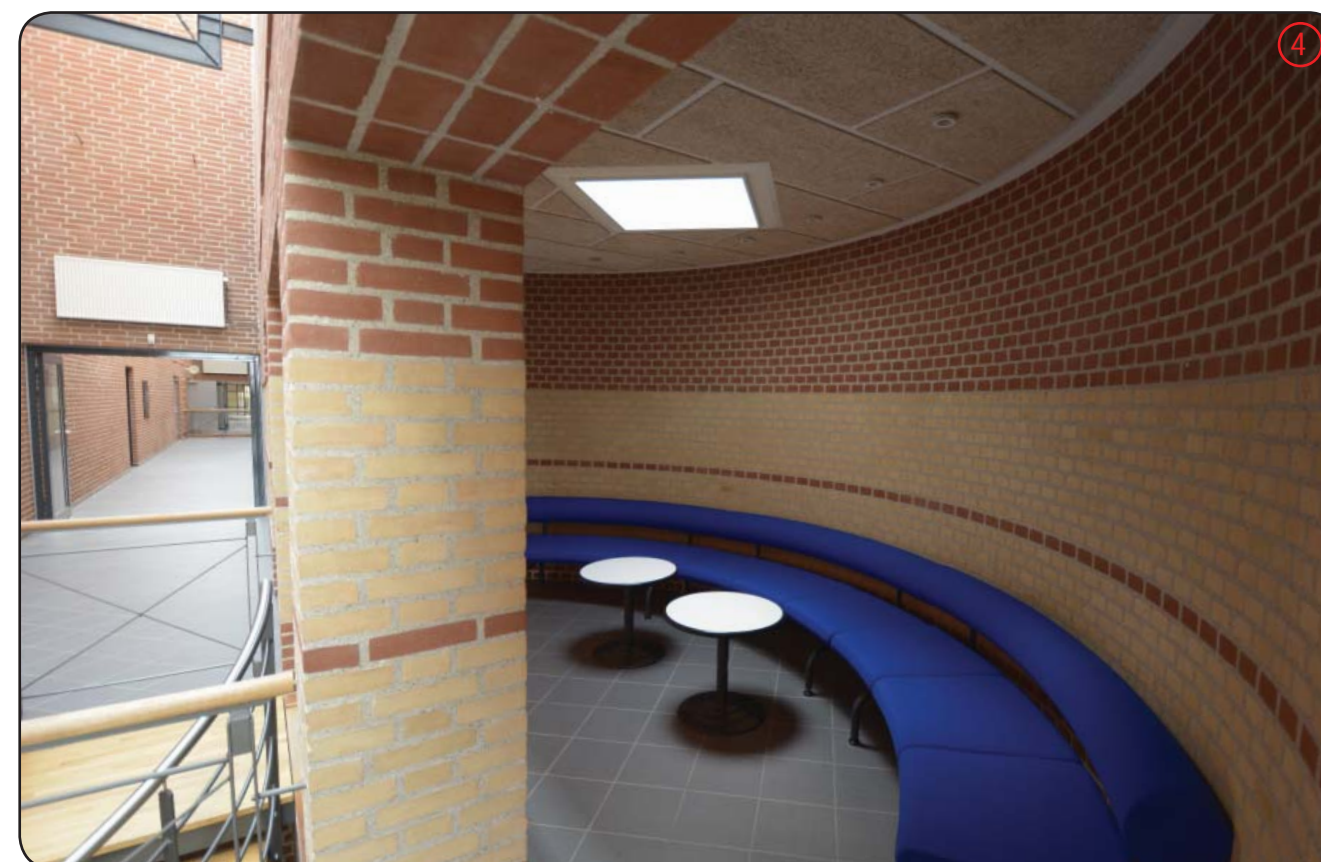
Foyer og fordelingsrum



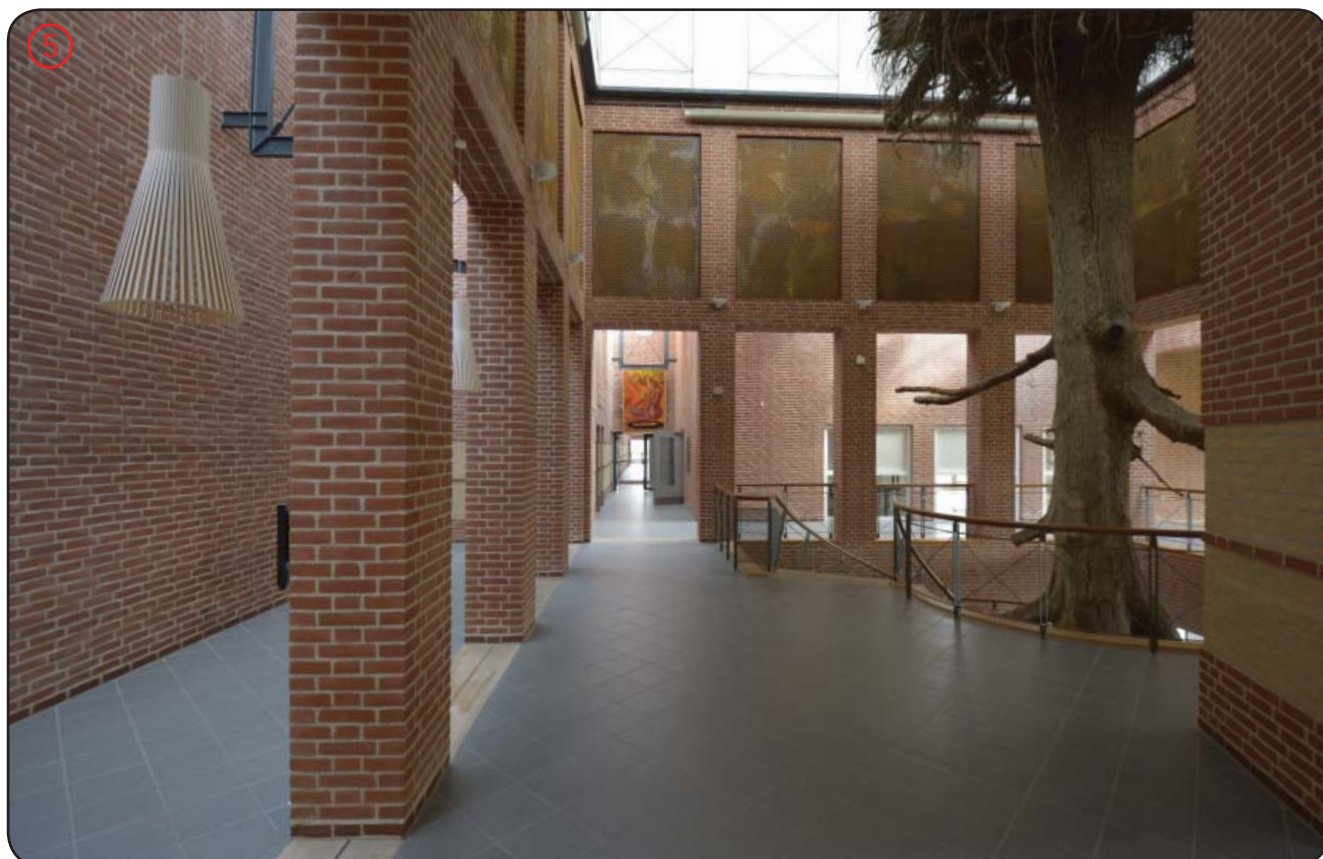
Indvendig og udvendig balkon samt dobbelthøjt rum mod de grønne sydvendte arealer



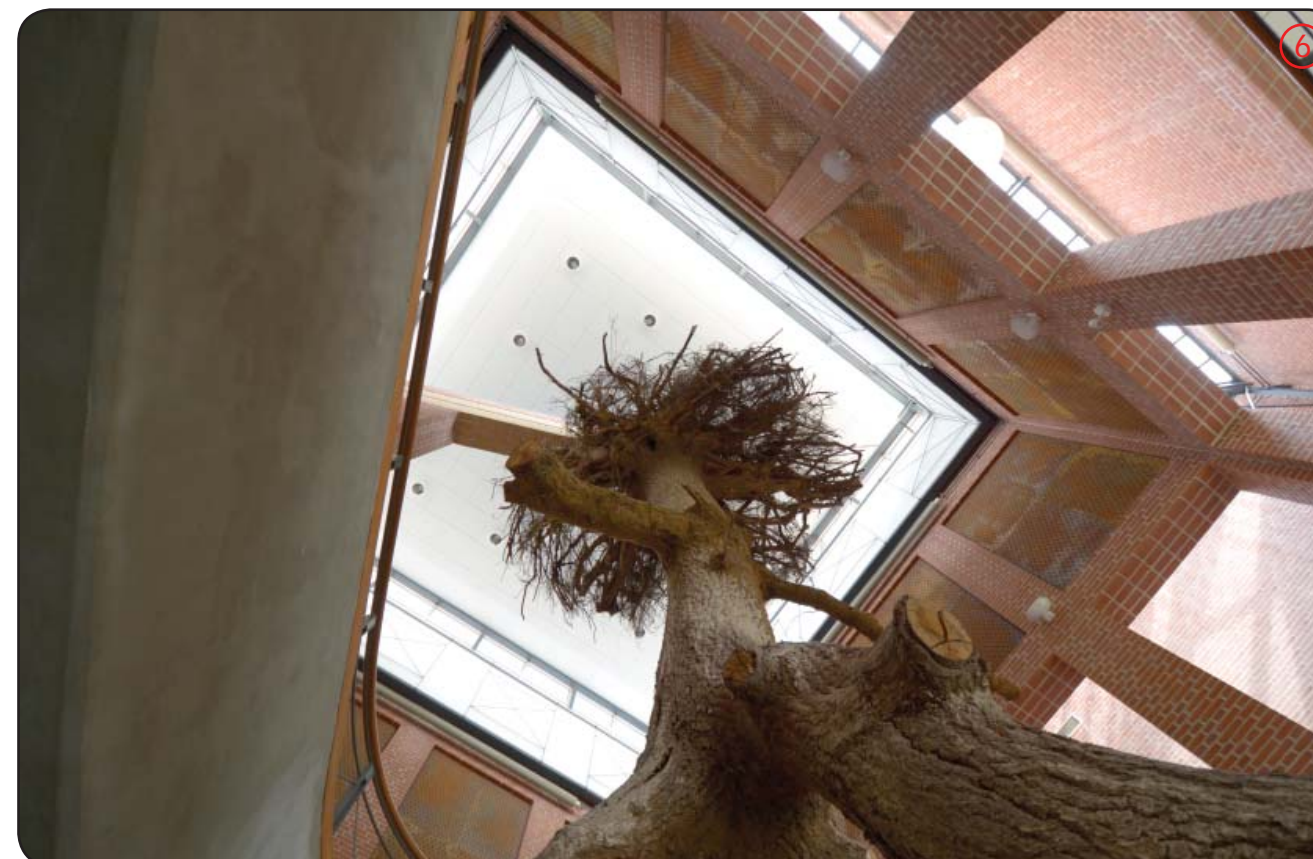
Fordelingsgange med himmellys



Indbyggede siddenicher og varierende gangforløb



Reception, ankomst og fordelingsrum



Det centrale kunstværk af Alfio Bonanno



Kantine og storkøkken

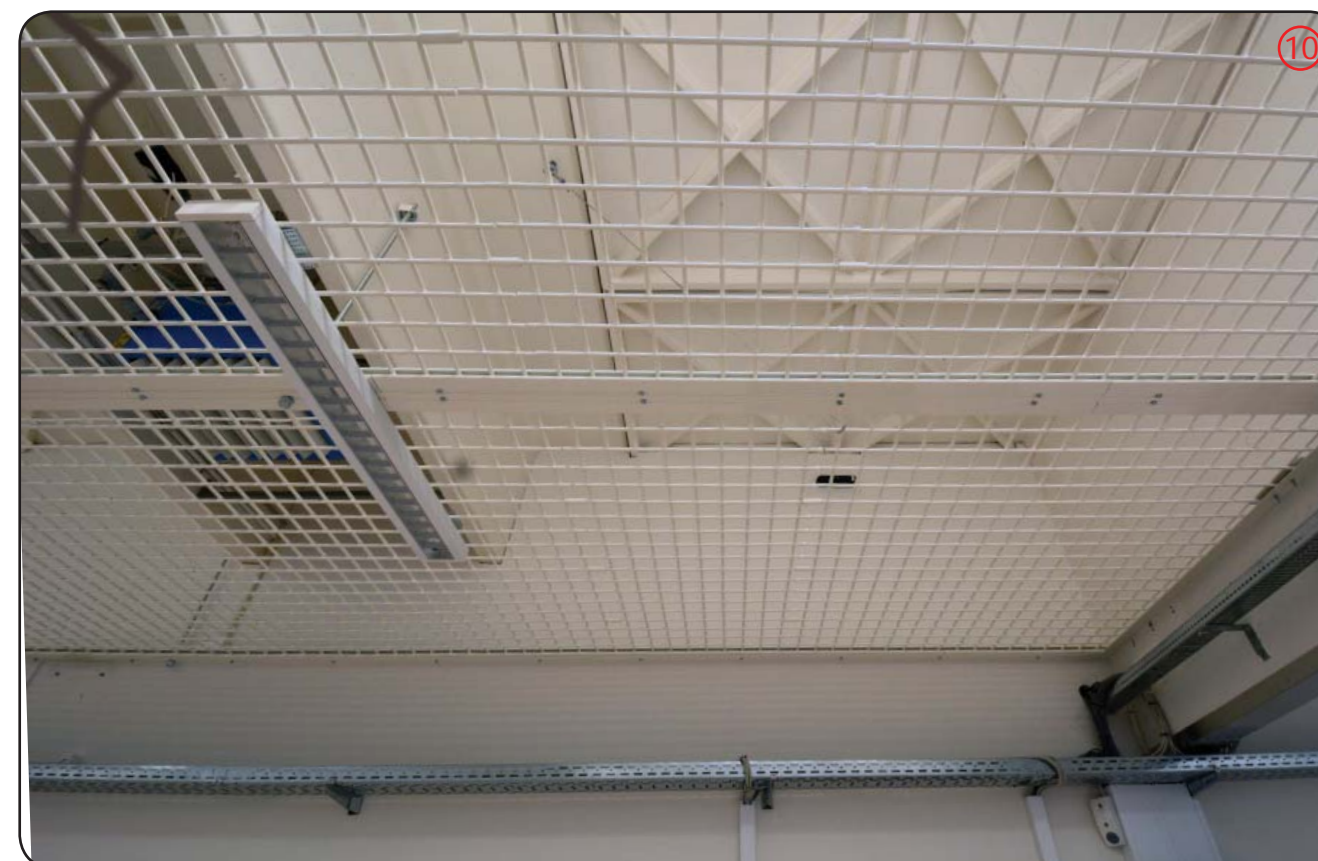


Storkøkken

## FOTOREGISTRERING AF EKSISTERENDE FORHOLD - (BYGNING 1)



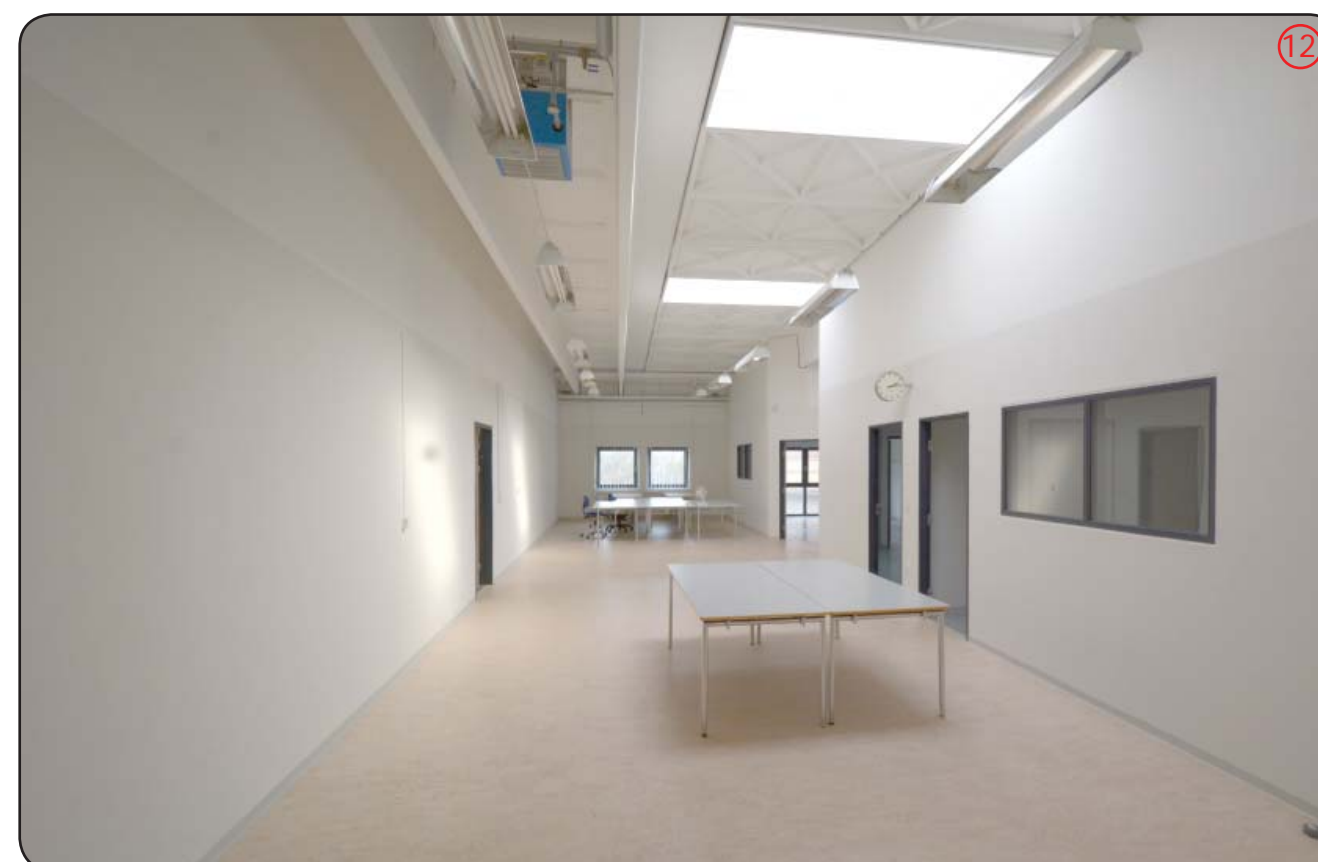
Topsikrede og fleksible lokaler med fuld skalsikring



Topsikrede lokaler med gitterlofter, infrarøde sensorer og seismisk sikring



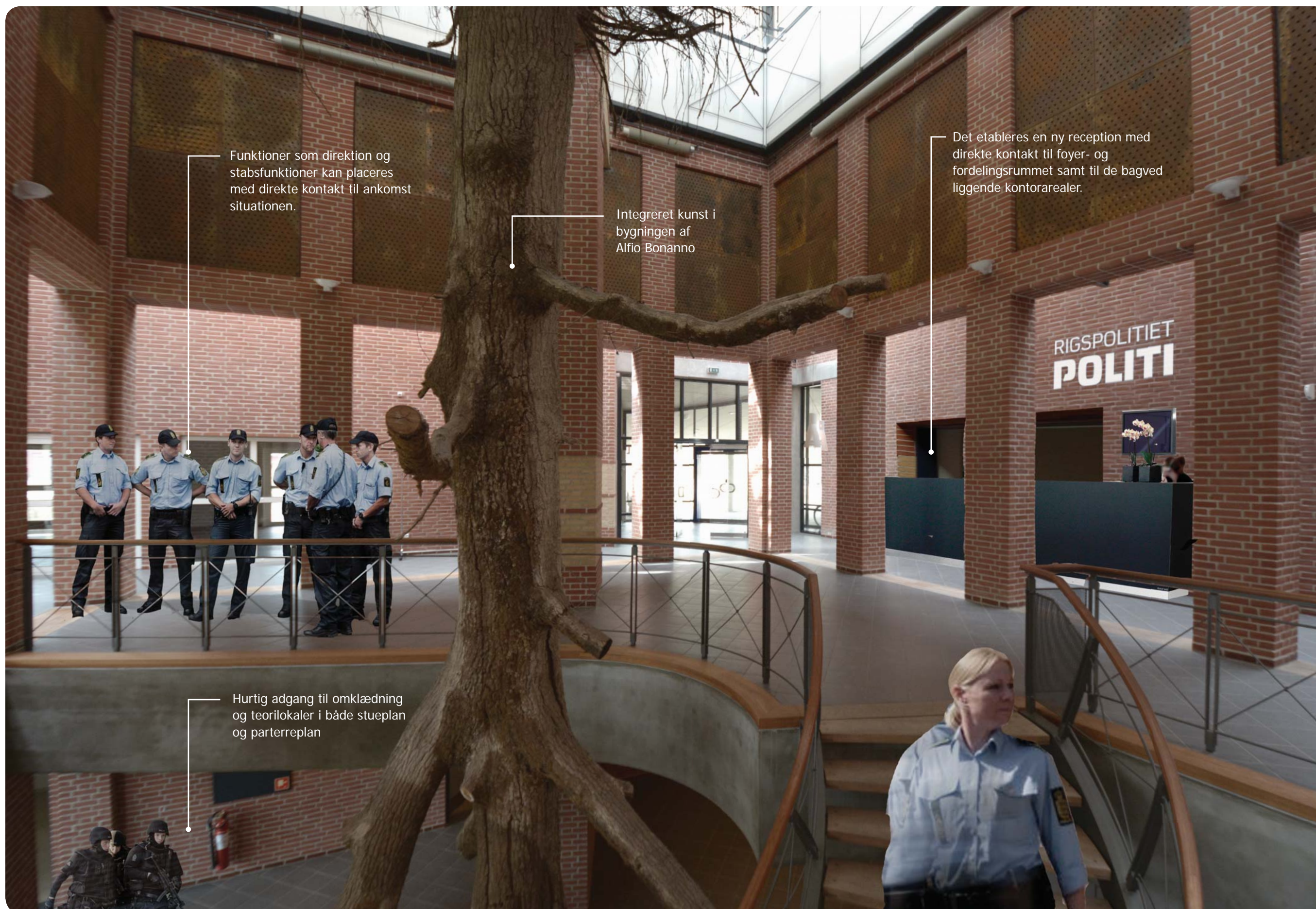
Sammenhængende rumforløb til undervisning eller lager



Praktiske teorilokaler med adgang til øveplads



## EKSISTERENDE FOYER OG ANKOMSTOMRÅDE



Funktioner som direktion og stabsfunktioner kan placeres med direkte kontakt til ankomst situationen.

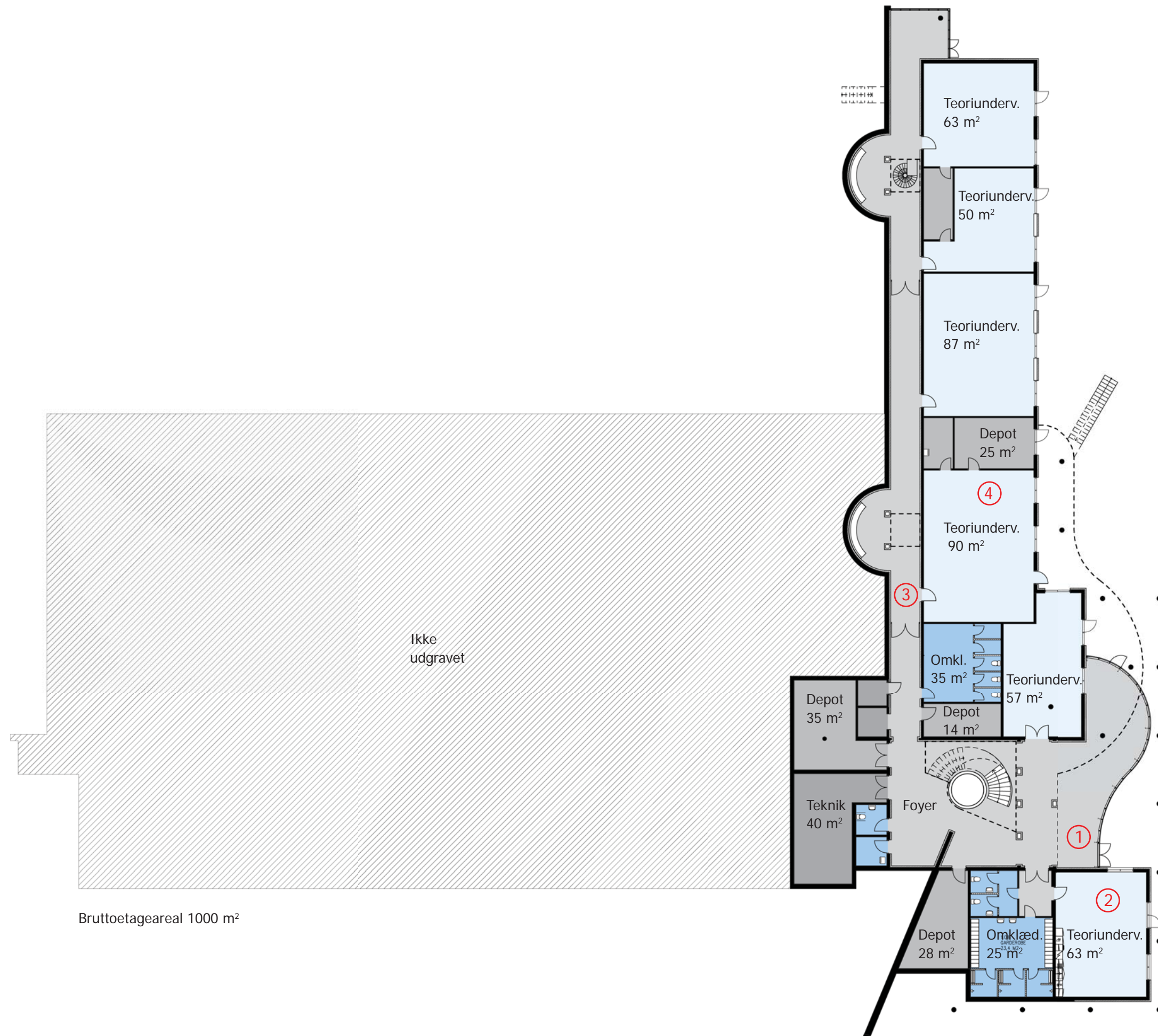
Integreret kunst i bygningen af Alfio Bonanno

Det etableres en ny reception med direkte kontakt til foyer- og fordelingsrummet samt til de bagved liggende kontorarealer.

Hurtig adgang til omklædning og teorilokaler i både stueplan og parterreplan

## EN SAMLET RECEPTION OG FÆLLESOMRÅDE FOR POLITISKOLEN

Svendborg Kommune - Ny politiskole & efteruddannelsescenter / sags. nr. 16041 - 06.04.2016



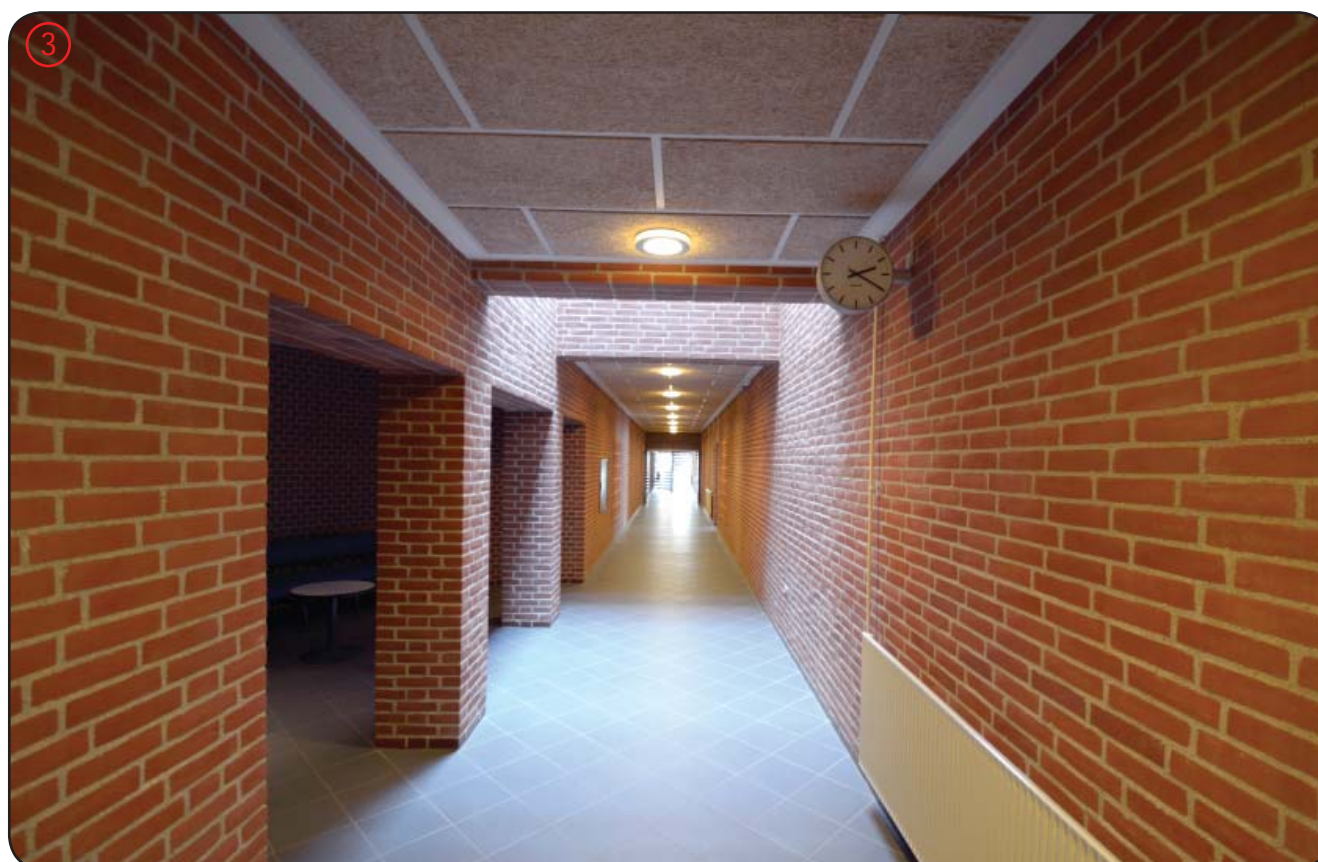
PARTERREPLAN - 1:300 (BYGNING 1)



Fælles dobbelthøjt rum med udsigt og adgang til rekreative arealer



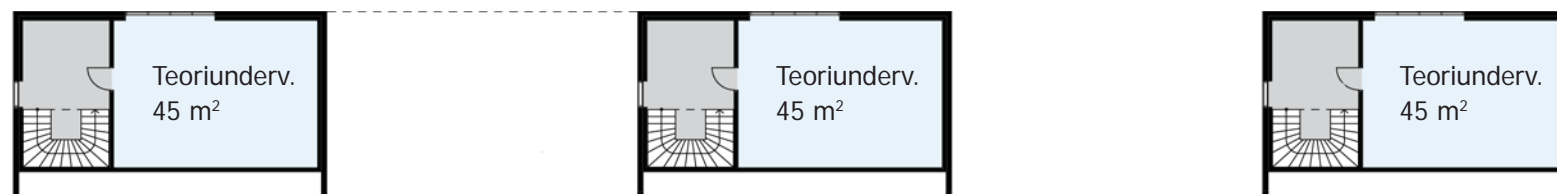
Undervisnings- eller kontorlokaler



Gangarealer med spændende sidenicher /huler og iscenesatte lysindfald

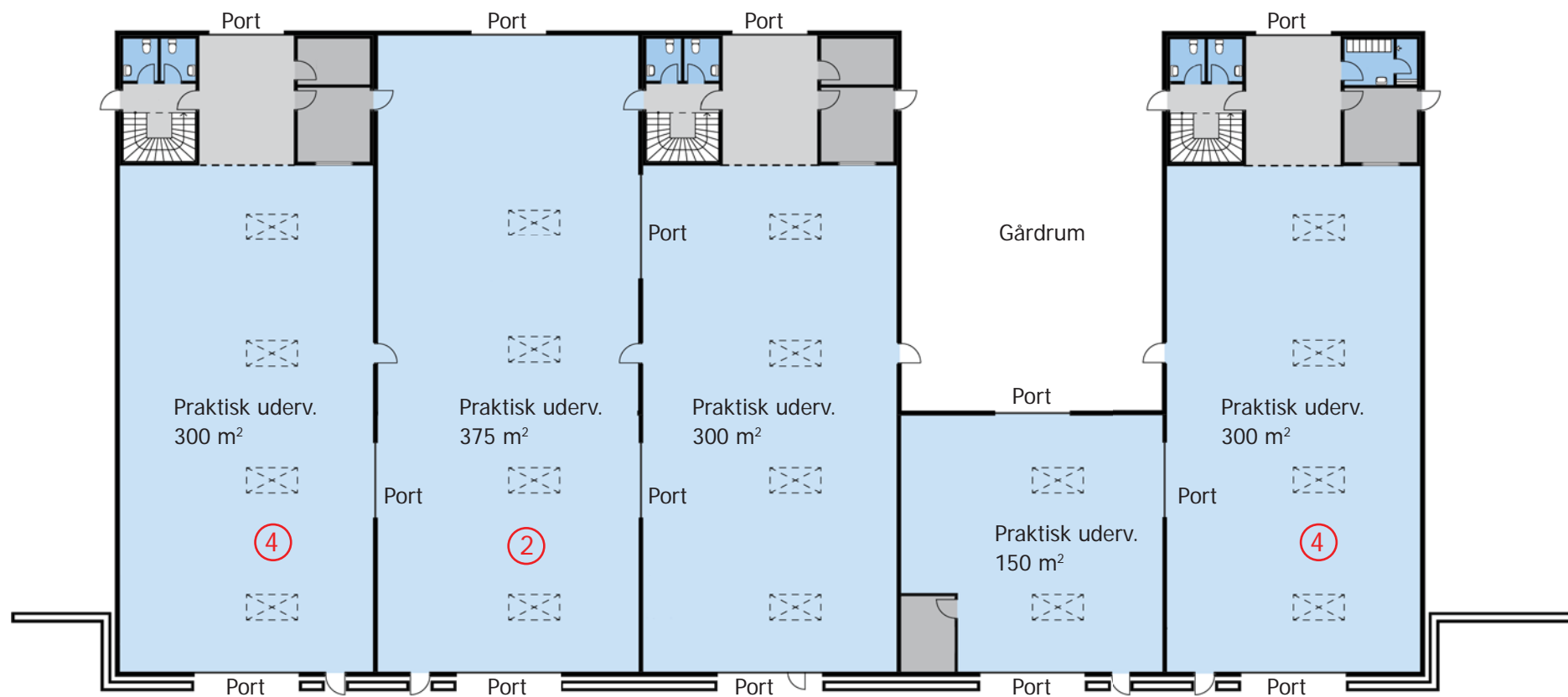


Store fleksible undervisningsrum



1.sal / indskudt etager

③



Stueplan

Bruttoetageareal 1800 m²

①





Haller til praktisk og teoretisk undervisning



Store opvarmede haller med fleksible indretningsmuligheder



Øvelshaller og tilhørende øvelsesplads / gårdrum



Hal til praktiske øvelser med indbygget teorilokale og toiletter mv. (bagerst i hallen på 1.sal)



## EKSISTERENDE OPVARMEDE HALLER MED INTEGREREDE TEORILOKALER PÅ 1.SAL



Alle haller er monteret med flere porte hvilket giver en høj grad af fleksibilitet.

Ved at åbne facaden til de eksisterende teorilokaler og supplere disse med en balkon får man mulighed for at overvåge, og bedømme de aktiviteter der pågår i hallen (fugleperspektiv)

De store fleksible haller giver mulighed for at træne forskellige scenarier samt opbygge forskellige gerningssteder mv. i et afskærmet, opvarmet og kontrolleret miljø.

## INDENDØRS HALLER TIL OPBYGNING AF GERNINGSSTEDER OG TRÆNINGSFØRMÅL

Svendborg Kommune - Ny politiskole & efteruddannelsescenter / sags. nr. 16041 - 06.04.2016