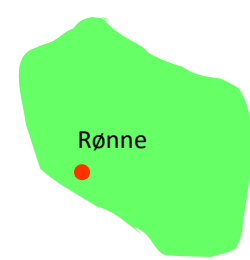
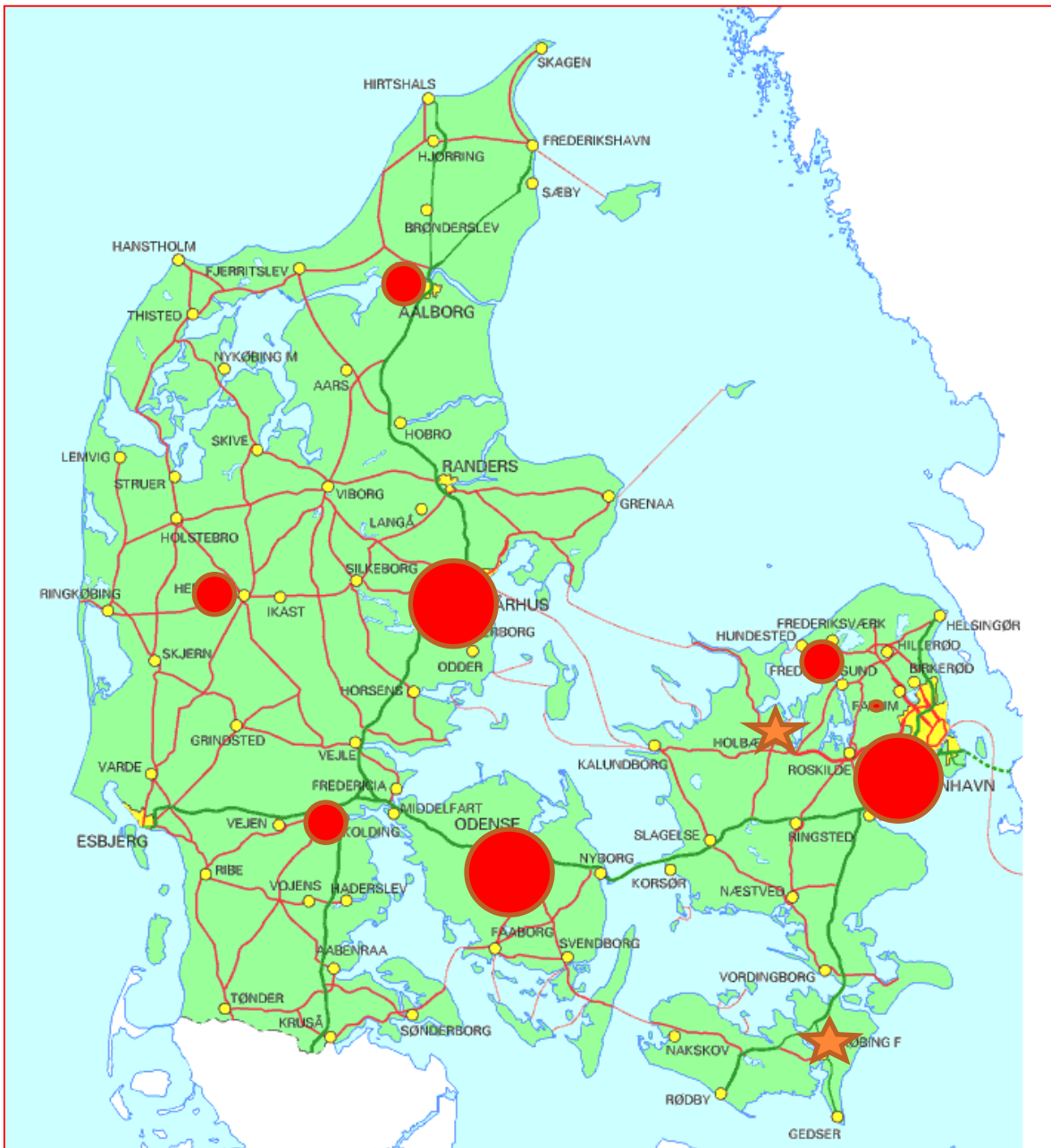


# **Center for seksuelle overgreb** **Børn, Unge og Voksne**

Hanne B. Nielsen  
Afd. Sygeplejerske, MKS  
Gynækologisk Klinik &  
Center for Seksuelle Overgreb  
Rigshospitalet



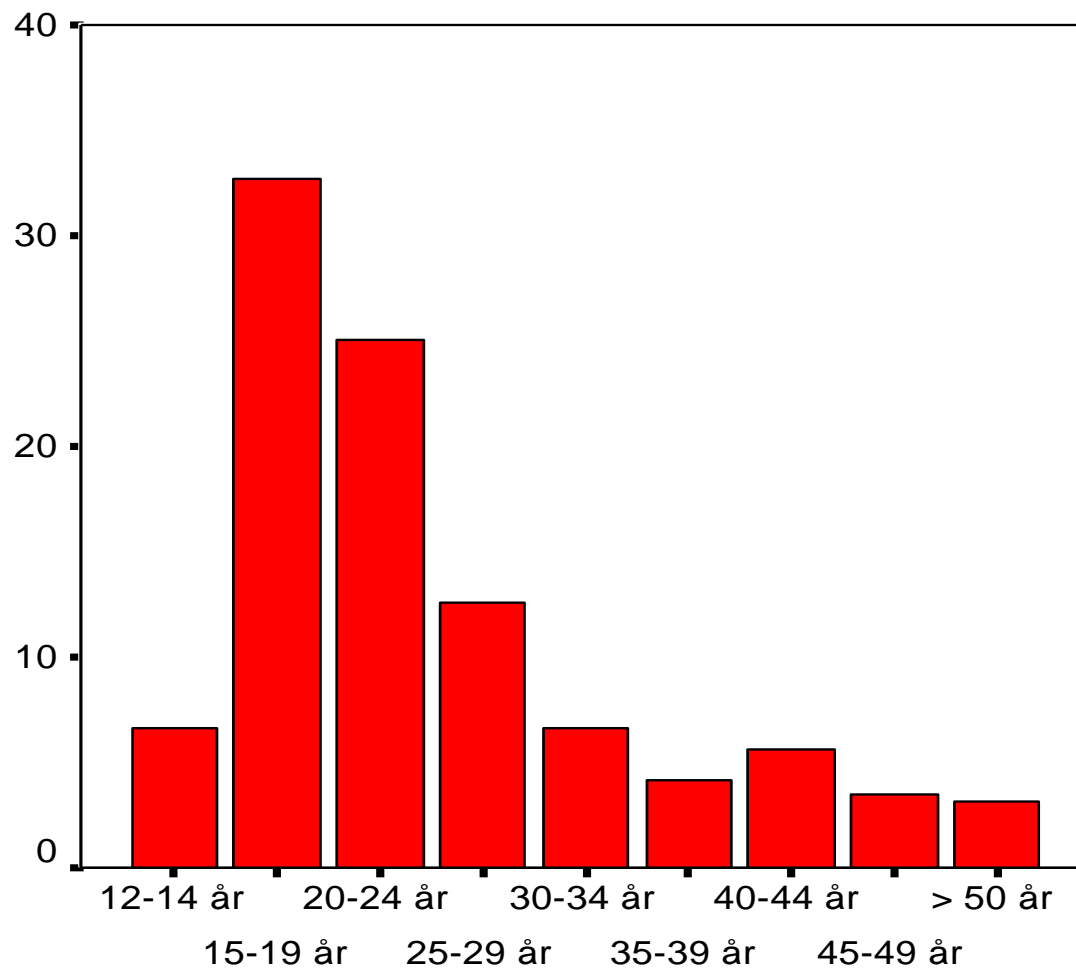
# Databasen

- Etableret 2001
- Data registreres vedr. ofret, selve voldtægten, undersøgelse og behandling.
- Årlige statistikker
- Normalt ikke store udsving
- Mulighed at følge udviklingen nøje og reagere ved konsistente ændringer/tendenser
- Vi ved kun noget om dem vi ser!

# Hvad kan vi tilbyde:

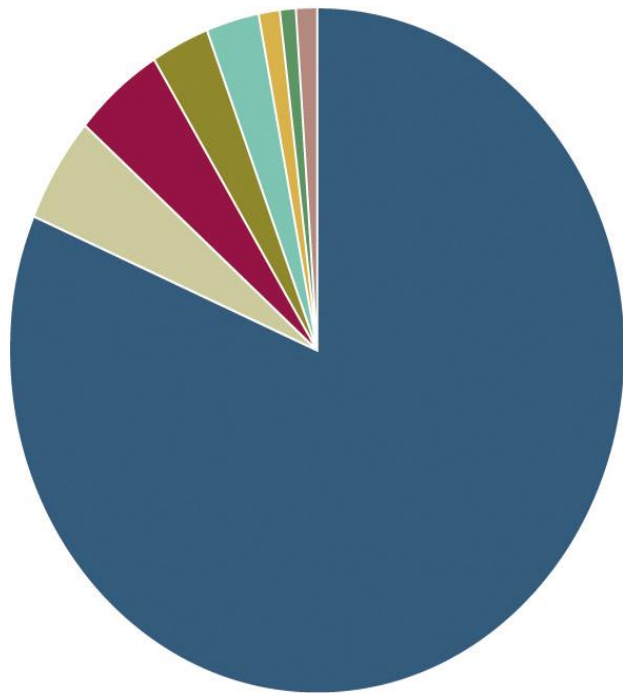
- Akut undersøgelse
- Medicinsk behandling
- Klinisk opfølgning
- Psykolog behandling
- Socialrådgivning og vejledning
- Støtte til pårørende
- Samarbejde med forskellige instanser
- Udarbejdelse af erklæringer /indberetninger til kommune

# Aldersfordeling

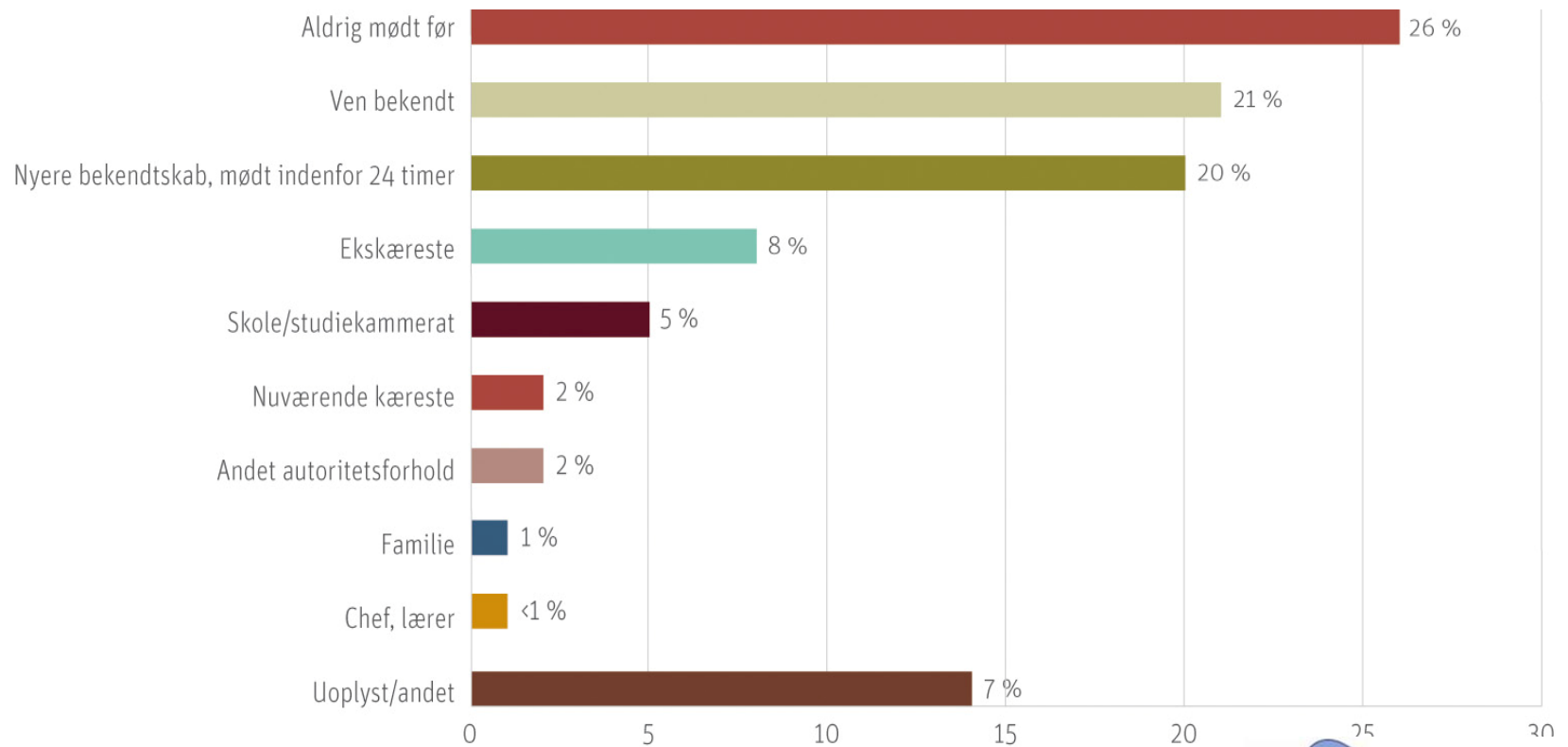


Aldersgrupper

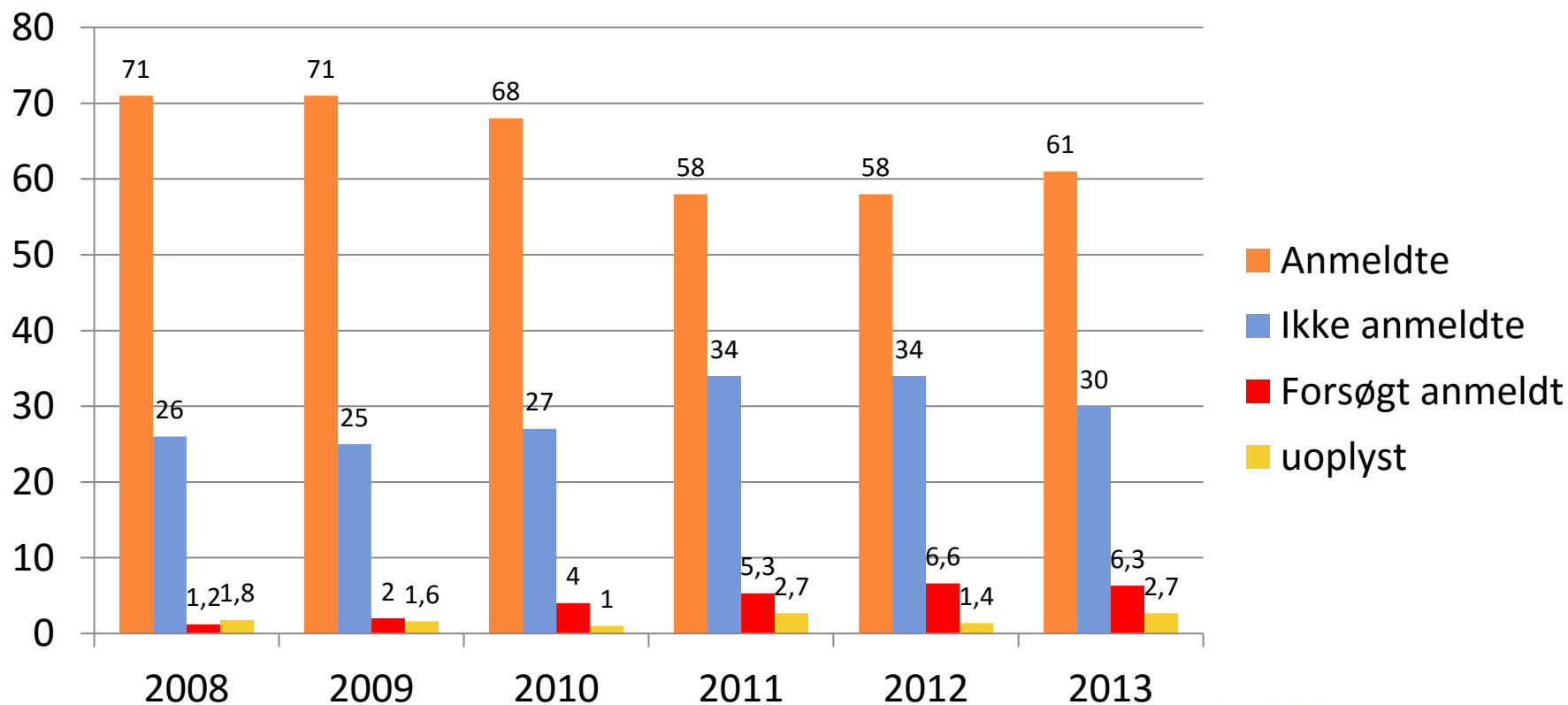
# Kvindernes herkomst



# Kendskab til gerningsmanden



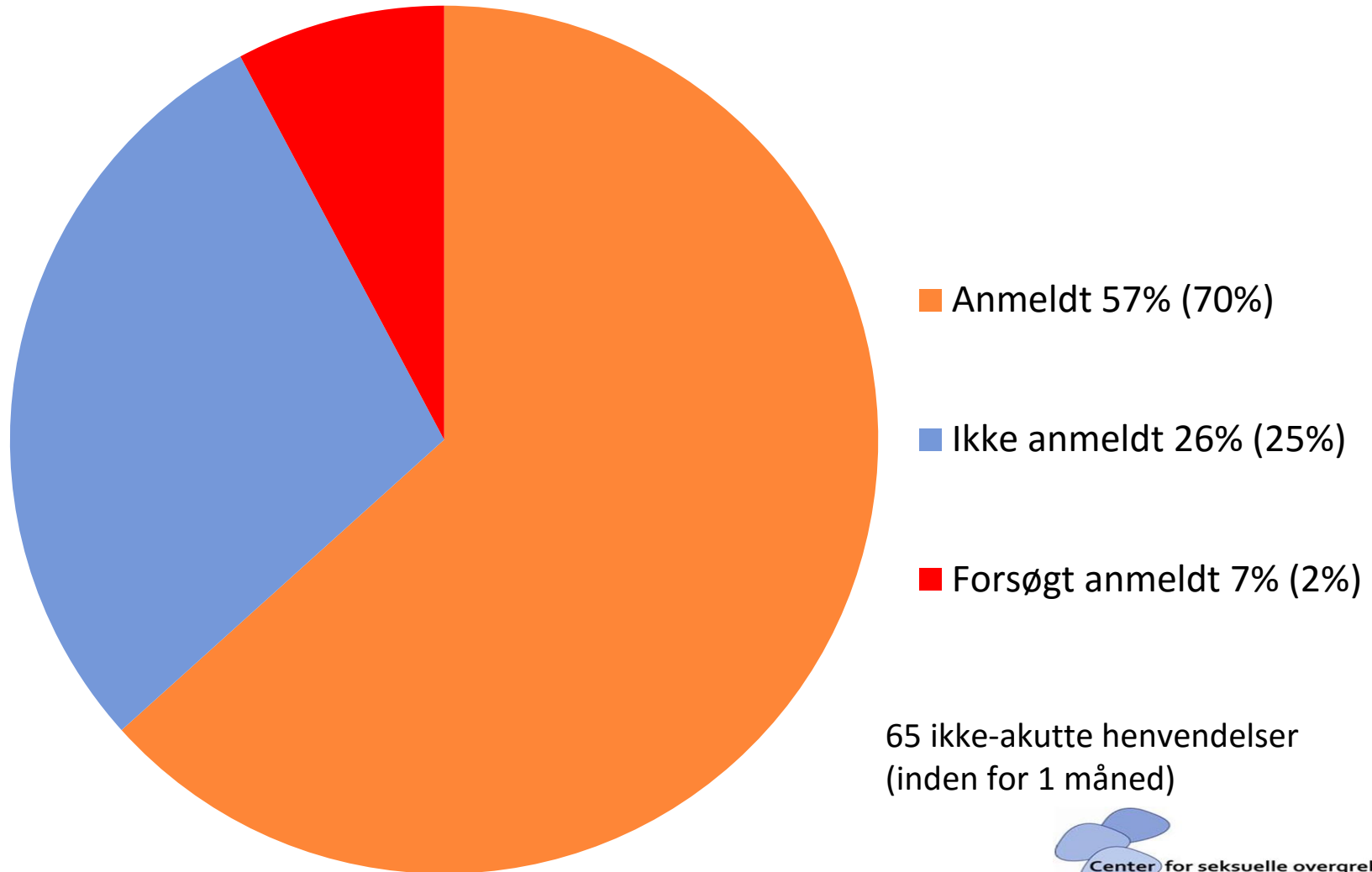
# Henvendelser på CSO, 2008 - 2013





# Henvendelser på Rigshospitalet 2015

N=426



# Psykiske reaktioner *efter* overgrebet

Kaos, forvirring og usikkerhed

- At lede efter mening og svar

Koncentrationsbesvær

- Letafledelig, usammenhængende, kan virke omtåget og desorienteret
- Historien er uden sammenhæng

Upåvirket eller på grænsen til sammenbrud

Hukommelsestab

- Træthed, tilstanden, stoffer/alkohol
- Chok
- Dissociativ amnesi
- Benægtelse

# Fremtiden

- Implementering af ”respekt for voldtægtsofre”
- Samfundets reaktion på voldtægt og skyld
- Forebyggelse rettet imod GM og ikke offer
  
- Samarbejde om forskning