

Tak for invitationen



SPØRGSMÅL til drøftelse i dag?

Fremtidens landbrugs-og fødevarerhverv i en globaliseret verden – hvor er vi på vej hen?

Hvilke kvalifikationer skal de danske dyrlæger have for nu og i fremtiden optimalt at understøtte landbrugs-og fødevarerhvervet, medicinalindustrien og borgerne?

Hvor kan vi sammen bidrage til at skabe "de bedste" resultater for dyrlægeuddannelsen? Hvordan gør vi med kostbar drift af dyrehospitaler til uddannelse?



SUND, en del af Københavns Universitet

(FAKTA 2015)

- **Ca 8.000 studerende**
- **Ca. 3.300 årsværk, herunder 1.700 forskere**
- **Ca. 1.600 ph.d.-studerende**
- **Ca. 3 mia omsætning** (40% finanslov)
- **13 institutter + 3 NNF Centre**
- **Ranking** QS World University Rankings, 2014/15
(Life Sciences & Medicine)

nr. 8 i Europa (efter Oxford, Cambridge, KI, Imperial, UCL, Edinburgh, King 's College)

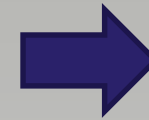
nr. 30 i verden

(Bemærk – I 2014 var vi 12 i Europa og nr. 60 i verden)



"FRA MOLEKYLE TIL SAMFUND"

Humanmedicin og folkesundhed
Veterinær- og husdyrvidenskab
Farmaceutisk videnskab
Odontologi og Tandpleje



One Health



HØJE AMBITIONER – FORSKNING OG UDDANNELSE FRA MOLEKYLE TIL SAMFUND

- Bygninger og forsknings-/uddannelsesinfrastruktur
- Rekruttering af de bedste talenter – på alle niveauer
- Yderst relevante uddannelser til samfundet
- Empowerment - en attraktiv arbejdsplads
- Engagement i samfundet, herunder industrien og landbruget
- Et internationalt fakultet med internationale samarbejder og partnerskaber

Vi ser fremad !



DYRLÆGEUDDANNELSEN

- **5½ år i alt (BA 3 + KA 2½)**
- **180 studerende optages per år (50 % kvote 2)**
- **Godt 1100 studerende i gang med studiet**
- **Stort fokus på kliniske færdigheder**
- **Efter afsluttende eksamen opnås autorisation som dyrlæge**
- **Uddannelsen omfattet af EU-lovgivning og akkrediteres af EAEVE**
- **Ca. 50 % af de veterinære kandidater kommer i praksis – hovedparten i familiedyrspraksis**
- **Uddannes til et globalt arbejdsmarked**



DYREHOSPITALERNE



Dyrehospitalet for
Produktionsdyr og Heste i
Taastrup

Ca. 3.000 patienter årligt



Dyrehospitalet for mindre
husdyr på Frederiksberg

Ca. 20.000 patienter årligt

Essentiel undervisningsinfrastruktur

Ingen hospitaler – ingen veterinæruddannelse

Platforme for efteruddannelse af dyrlæger



DYREHOSPITALERNE – EU LOVGIVNING

Ubetingede EAEVE*-krav (opfyldelse af EU-lovgivning)

- Hospitalsfaciliteter for familiedyr, heste og produktionsdyr
- Mindst 2 isolationsstalde (familiedyr og store husdyr)
- Funktionel mobil klinik for produktionsdyr
- Tilstrækkelig og relevant instrumentering til up-to-date diagnostik og behandling (dvs. laboratorier, billeddiagnostik, kirurgiske faciliteter og operationsstuer osv.)
- Små hold (max 5-6 studerende per underviser)
- Klinisk hands-on træning
- Tilstrækkeligt og varieret patientmateriale
- Kompetent kommunikation med og relation til ejeren
- Skadestue 24/7 for familiedyr, heste og produktionsdyr
- Fungerende patient-journalsystem

*The European Association of Establishments for Veterinary Education



HVAD SKAL EN DYRLÆGE – DANSK LOVGIVNING

Dyrlægelovens §2

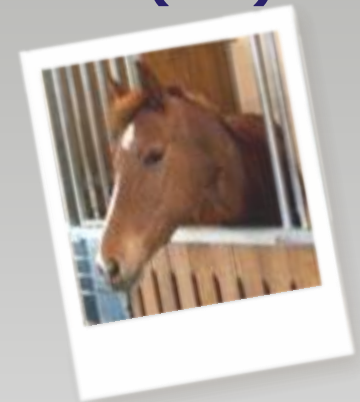
- **Tage dyr i behandling**
- **Udøve veterinær sundhedsrådgivning til ejeren af en besætning**
- **Udøve veterinær fødevarekontrol og –tilsyn**
- **Udøve anden virksomhed, hvor den veterinære uddannelse er af væsentlig betydning**



TIDSSVARENDE DYRLÆGEUDDANNELSE

Basisdyrlæge og med specialiseringer:

- **Prod.dyr/Fødevarerikkerhed /One-Health (65)**
- **Familiedyr (60)**
- **Biomedicin (35)**
- **Heste (25)**



Fordi de studerende skal være ekstremt dygtige med relevante kompetencer svarende til samfundets behov

DE STORE UDFORDRINGER I SAMFUNDET – hvor dyrlægerne spiller en vigtig rolle

- **“Emerging and re-emerging infectious diseases”**
- **Antibiotikaresistens**
- **Dyrevelfærd og dyresundhed**
- **Familiedyr (3 dobbelt antal hunde i København siden 2010, 10.000 registrerede)**
- **Forskning og udvikling**



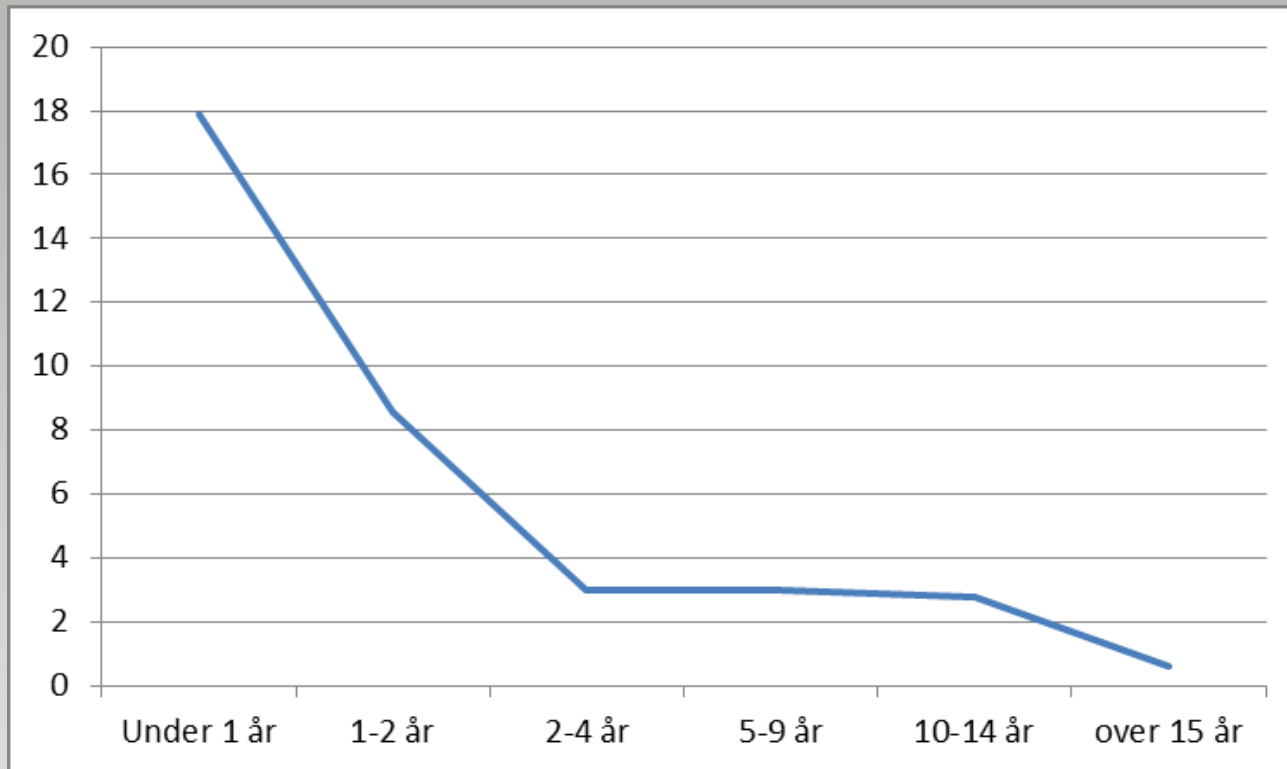
TENDENSER I DYRLÆGERS OPGAVER

ARBEJDSOPGAVE	TENDENS
Tage dyr i behandling	Konstant/stigende (familiedyr) Aftagende (produktionsdyr)
Sundhedsrådgivning	Konstant/aftagende (produktionsdyr)
Fødevarerkontrol	Aftagende
Anden virksomhed	Stigende (biomedicin, farmaceutisk industri) Konstant/aftagende (offentlig administration)

Der er generelt international konkurrence inden for alle typer arbejdsopgaver og inden for det offentlige mange konkurrerende uddannelser f.eks. Læge, Farmaceut, Biolog, Animal Science, Civilingeniør, Humanbiolog, Folkesundhedsvidenskab, IT-Sundhed.



GENNEMSNITLIG BRUTTOLEDIGHED EFTER KANDIDATALDER – INGEN ARBEJDSLØSHED



(AC ledighedsstatistik, nov. 2015)



FORSKNINGSPLATFORME – med fokus på dyrearter

- **Platformene skal**

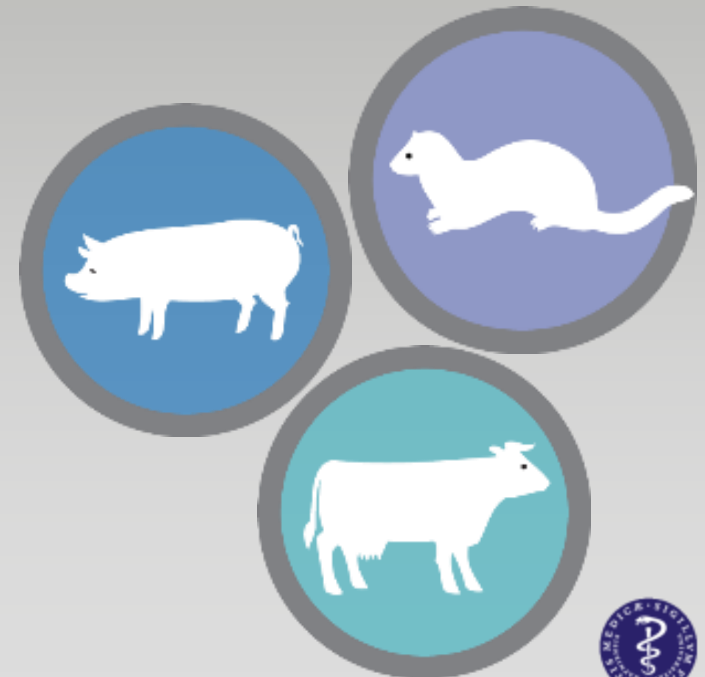
- Styrke og koordinere relevant forskning på Københavns Universitet inden for betydelige erhverv
- Sikre optimering i en disciplin- og dyreartsorienteret matrice

- **Oprettet**

- CPH Pig
- CPH Cattle
- CPH Mink

- **Under overvejelse**

- CPH Poultry
- CPH Equine
- CPH Companion Animals



MYNDIGHEDSBETJENING

- **VET-området på SUND er fortsat interesseret i at bidrage til den forskningsbaserede myndighedsbetjening**
- **Forskningen og dyrehospitalerne kan bidrage til det veterinære beredskab**
- **Stærke forskningsområder i**
 - **Epidemiologi**
 - **Patologi**
 - **Bakteriologi**
 - **Parasitologi**



DYRESUNDHED OG -VELFÆRD

- **Landbrugs- og fødevarerhvervet og medicinalindustrien i DK har brug for dyrlæger**
 - Besætningssundhed
 - Kvalitetssikring af fødevarer - (one health)
 - Sikring af dyrevelfærd
 - Sikring af veterinær ekspertise til forsøgsdyrsområdet, som er essentiel ved lægemiddeludvikling



Hvor er dyrlægerne?



FØDEVARE
KONTROL



Ministeriet for Fødevarer,
Landsbrug og Fiskeri
Fødevarestyrelsen



Fremtidens dyrlæge på det globale arbejdsmarked

- Kender og forstår de traditionelle "veterinære fagdiscipliner"
- Kender og forstår "One Health" konceptet
- Evner og forstår at perspektiver og værdier varierer imellem befolkningsgrupper og lande
- Er god til at kommunikere og evner at arbejde i interdisciplinære teams
- Kan kritisk analysere komplekse problemstillinger som kan involvere etiske og samfundsmæssige dilemmaer
- Er fleksibel og omstillingsparat



“TOGETHER WE MUST HAVE A GLOBALIZED POSITION”

