

Møde mellem Danmarks Fiskeriforening PO & Folketingets Miljø og Fødevareudvalg

9. december 2015

Dagsorden

- 1. Præsentation af Danmarks Fiskeriforening PO og dansk fiskeri**
- 2. Blå vækst**
 - Konkurrencedygtig flåde
 - Råvaregrundlag
- 3. Råvaregrundlag og Fiskekvoter**
 - Rådgivning og forvaltning
 - MSC
 - Aktuelle aftaler - EU- Norge & Østersøen
- 4. Specifikke emner**
 - Koncentrationsregler
 - Sælproblematikker
- 5. Eventuelt**

DFPO – hvem er vi?

Bestyrelse



Formand
Svend-Erik Andersen
Trawlfisker
Strandby Fiskeriforening



Næstformand
Kurt S. Madsen
Garnfisker
Thyborøn Havn Fiskeriforening



Næstformand
Kim Kær Hansen
Garn- og trawlfisker
Klintholm Havn Fiskeriforening



Alfred Fisker Hansen
Trawlfisker
Thyborøn Havn Fiskeriforening



Allan Buch
Bundgarnsfisker
Bælternes Fiskeriforening



Carl Jesper Hermansen
Trawlfisker
Skagen Fiskeriforening



Claus Hjørne Pedersen
Trawlfisker
Strandby Fiskeriforening



Gustav Øglend
Trawl- og notfisker
Pelagisk Fiskeriforening



Jan Hansen
Trawlfisker
Hansthalm Fiskeriforening



Jens Frich
Trawl- og garnfisker
Sydvestjysk Fiskeriforening



Jesper Juul Larsen
Trawlfisker
Sydvestjysk Fiskeriforening



Thomas Thomsen
Trawlfisker - Bornholms &
Christianøs Fiskeriforeninger



Niels Kr. Nielsen
Garnfisker
Hirtshals Fiskeriforening



Oluf Stenrøjl Kristensen
Trawlfisker
Rømø Fiskeriforening



Per Skødt Hansen
Garnfisker
Bønnerup Fiskeriforening



760 medlemmer











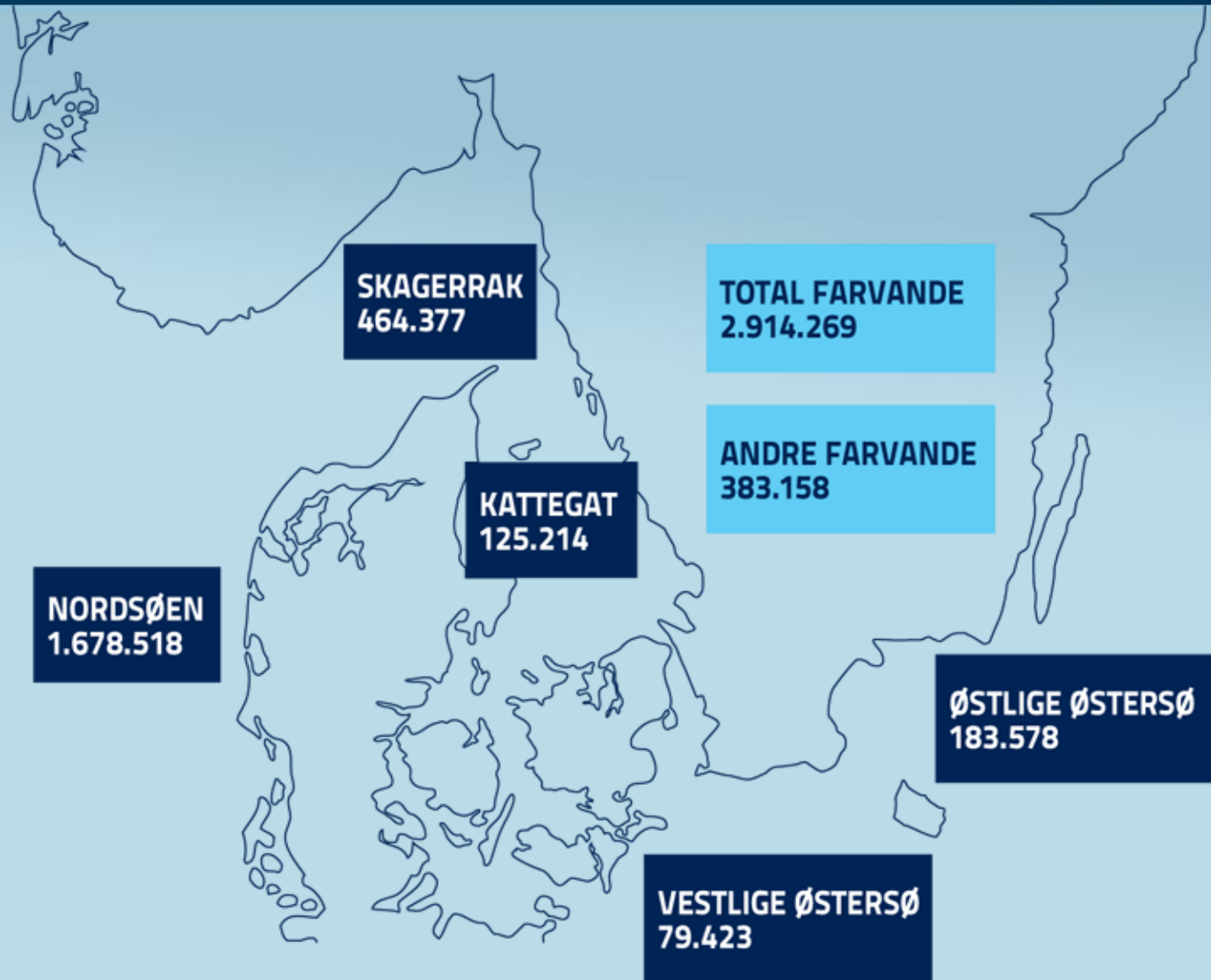
★ PIA GLANZ ★
THORSMINDE

L 654

68
2.2
3.0
2.5





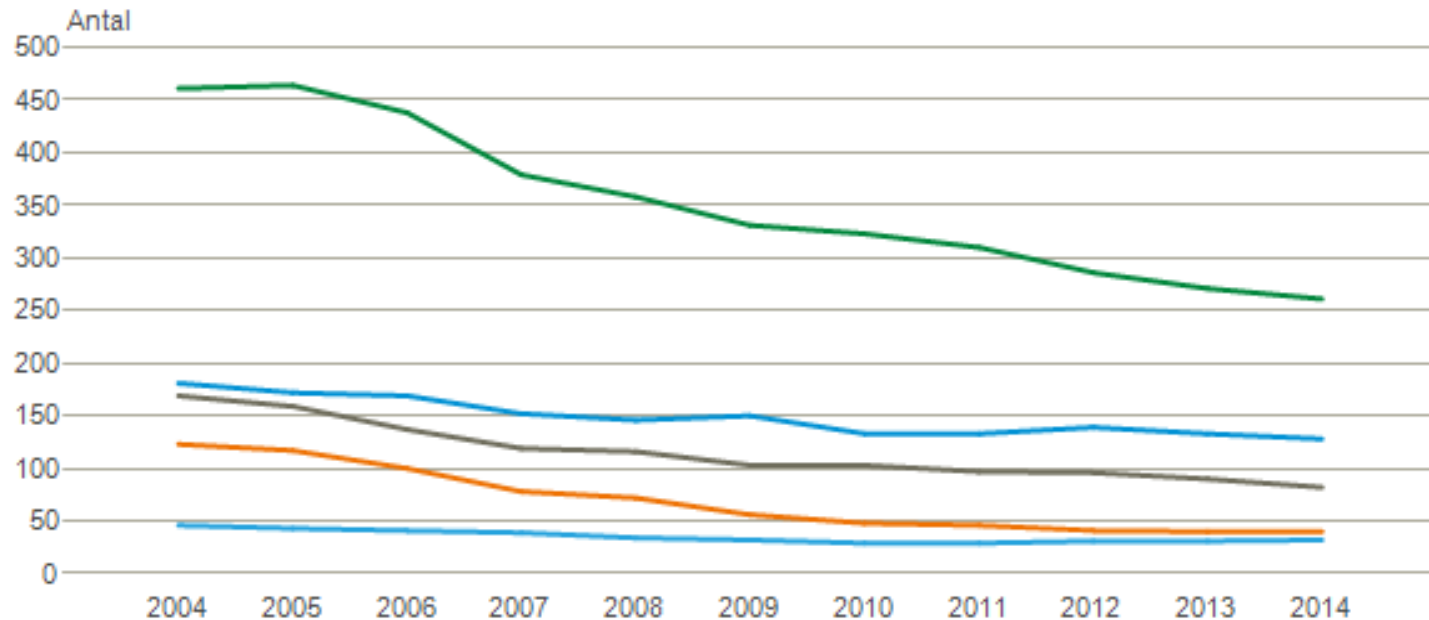


Danske fiskefartøjer

Danske fiskefartøjer

Fartøjstype: **Fartøjer i alt** | Enhed: **Antal fiskefartøjer** | Område: **Hele landet** | Længde:

10-11,9 meter 12-17,9 meter 18-23,9 meter 24-39,9 meter Over 40 meter



Fiskeri og Eksport

Eksportværdi: Godt 20 mia. om året og for opadgående

Andel af DK fødevareeksport: Ca. 15%.

Overskud på handelsbalancen: Ca. 6 mia.

Antal beskæftigede: Ca. 6700

Fiskeri og kommuner

	Beskæftigelse** Fiskeri	Beskæftigelse forarbejdning***	Omsætning fiskeri	Omsætning Forarbejdning****	Skattegrundlag
	Antal	Antal	Mill	Mill	
Thyborøn	218	274	627		Ca. 20% 12% (Thisted)
Hvide Sande	130	330	210		
Fredrikshavn Kommune (*)	137	940	912,5		
Hanstholm	200	540	864		
I alt	685	2084	2613,5	7951,1	
Fisker/følgeerhverv	1	3			

*: Skagen, Strandby, Frederikshavn og Sæby

** : Alle tal er fra 2014

*** Forarbejdning af fisk m.v. , Fiskeforretninger,
Engroshandel med fisk m.v., Øvrige "behandling af fisk"

OKTOBER 2014



DANSK FISKERI OG AKVAKULTUR

NYE RAMMER, NY VÆKST



VækstTeam  FISK

VÆKST I DANSK FISKERI

Hvad er vigtigt for vækst ?

- Konkurrencedygtig flåde
- Råvaregrundlag

Konkurrencedygtig flåde

- Finansiering
- Investeringer i fiskerfartøjer +35. mio.
- Generationsskifte
- Hav fradrag
- Mandskab

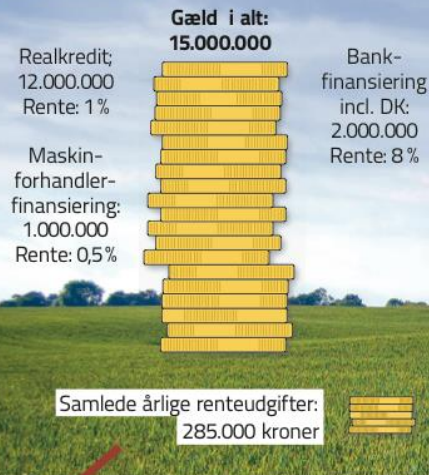
FINANSIERING AF DEN DANSKE FISKERIFLÅDE

To fødevarerproducenter i Danmark

Fiskeren



Landmanden



Forskel: **915.000 kroner**



Vi skal have lige finansieringsvilkår

- Statsgaranti til erhvervsobligationer
- Hjælp til skibskredit
- Lige rammebetingelser

Hvis ikke ? Hvad så?

- Forceret "strukturudvikling"
- Overgang til 3. lands arbejdskraft
- Større risiko for konkurser

Råvaregrundlag og Fiskekvoter

Fiskebestande og fiskekvoter



FISHING TACS AND QUOTAS 2015

An Index for Council Regulation (EU) No 1121/2009 of 30 November 2009, No 1367/2014 of 15 December 2014, No 2003/2004 of 19 January 2005, and No 2003/2004 of 19 January 2005. Changes may be made during 2015.

TAC'S EN VANGSTQUOTA VOOR 2015

Takvinsten voor 2015 is vastgesteld op 15 december 2014 door de Raad op grond van Richtlijn 2004/104/EG van de Raad van 13 december 2004, Richtlijn 2003/104/EG van de Raad van 19 januari 2005, Richtlijn 2003/104/EG van de Raad van 19 januari 2005, Richtlijn 2003/104/EG van de Raad van 19 januari 2005 en Richtlijn 2003/104/EG van de Raad van 19 januari 2005.

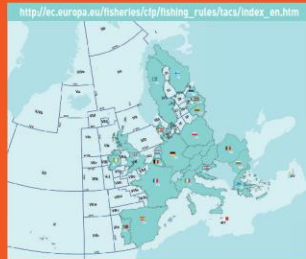
TAC E CONTINGENTI DI PESCA 2015

Contingenti di pesca per il 2015 sono stati stabiliti il 15 dicembre 2014 dal Consiglio dell'Unione Europea sulla base della direttiva 2004/104/CE del Consiglio del 13 dicembre 2004, della direttiva 2003/104/CE del Consiglio del 19 gennaio 2005, della direttiva 2003/104/CE del Consiglio del 19 gennaio 2005, della direttiva 2003/104/CE del Consiglio del 19 gennaio 2005 e della direttiva 2003/104/CE del Consiglio del 19 gennaio 2005.

TAC KAI QUOTAEIΣ ALIΕΙΑΣ 2015

Quotaeiς για το 2015 καθορίστηκαν στις 15 Δεκεμβρίου 2014 από τον Συμβούλιο της Ευρώπης σύμφωνα με τις οδηγίες 2004/104/ΕΚ, 2003/104/ΕΚ, 2003/104/ΕΚ και 2003/104/ΕΚ.


http://ec.europa.eu/fisheries/cfp/fishing_rules/tacs/index_en.htm



Species	TAC (tonnes)
Sea bass	142 500
Sea bream	216 500
Common sole	16 500
Black scabbardfish	2 500
Whiting	1 760 500
Atlantic salmon	7 000 000
Atlantic herring	150 000
Atlantic cod	3 000 000

Regime in 2015: Harvested by EU vessels in waters of other Member States. For all species and vessels, where the total catch exceeds the TAC, the vessel shall be allowed to land only the TAC. For vessels from other Member States, the total catch shall be the TAC of the vessel's country of origin. For vessels from other Member States, the total catch shall be the TAC of the vessel's country of origin. For vessels from other Member States, the total catch shall be the TAC of the vessel's country of origin.





Species	TAC (tonnes)	Quota (tonnes)
Bass	142 500	142 500
Bream	216 500	216 500
Common sole	16 500	16 500
Black scabbardfish	2 500	2 500
Whiting	1 760 500	1 760 500
Atlantic salmon	7 000 000	7 000 000
Atlantic herring	150 000	150 000
Atlantic cod	3 000 000	3 000 000
Plaice	1 200 000	1 200 000
Haddock	1 200 000	1 200 000
Redfish	1 200 000	1 200 000
Sea bass	142 500	142 500
Sea bream	216 500	216 500
Common sole	16 500	16 500
Black scabbardfish	2 500	2 500
Whiting	1 760 500	1 760 500
Atlantic salmon	7 000 000	7 000 000
Atlantic herring	150 000	150 000
Atlantic cod	3 000 000	3 000 000
Plaice	1 200 000	1 200 000
Haddock	1 200 000	1 200 000
Redfish	1 200 000	1 200 000
Sea bass	142 500	142 500
Sea bream	216 500	216 500
Common sole	16 500	16 500
Black scabbardfish	2 500	2 500
Whiting	1 760 500	1 760 500
Atlantic salmon	7 000 000	7 000 000
Atlantic herring	150 000	150 000
Atlantic cod	3 000 000	3 000 000
Plaice	1 200 000	1 200 000
Haddock	1 200 000	1 200 000
Redfish	1 200 000	1 200 000
Sea bass	142 500	142 500
Sea bream	216 500	216 500
Common sole	16 500	16 500
Black scabbardfish	2 500	2 500
Whiting	1 760 500	1 760 500
Atlantic salmon	7 000 000	7 000 000
Atlantic herring	150 000	150 000
Atlantic cod	3 000 000	3 000 000
Plaice	1 200 000	1 200 000
Haddock	1 200 000	1 200 000
Redfish	1 200 000	1 200 000
Sea bass	142 500	142 500
Sea bream	216 500	216 500
Common sole	16 500	16 500
Black scabbardfish	2 500	2 500
Whiting	1 760 500	1 760 500
Atlantic salmon	7 000 000	7 000 000
Atlantic herring	150 000	150 000
Atlantic cod	3 000 000	3 000 000
Plaice	1 200 000	1 200 000
Haddock	1 200 000	1 200 000
Redfish	1 200 000	1 200 000
Sea bass	142 500	142 500
Sea bream	216 500	216 500
Common sole	16 500	16 500
Black scabbardfish	2 500	2 500
Whiting	1 760 500	1 760 500
Atlantic salmon	7 000 000	7 000 000
Atlantic herring	150 000	150 000
Atlantic cod	3 000 000	3 000 000
Plaice	1 200 000	1 200 000
Haddock	1 200 000	1 200 000
Redfish	1 200 000	1 200 000

Folketingets Miljø- og Fødevarerudvalg

9. december 2015

~~Rapid worldwide depletion of predatory fish communities~~

Ransom A. Myers & Boris Worm
Nature 2003

Potential collapse of North Sea cod stocks

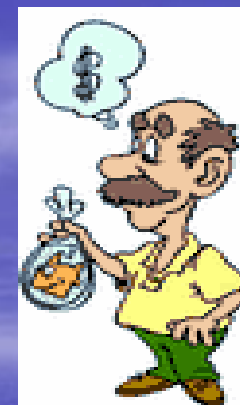
R. M. Cook* A. Sinclair† & G. Stefánsson‡



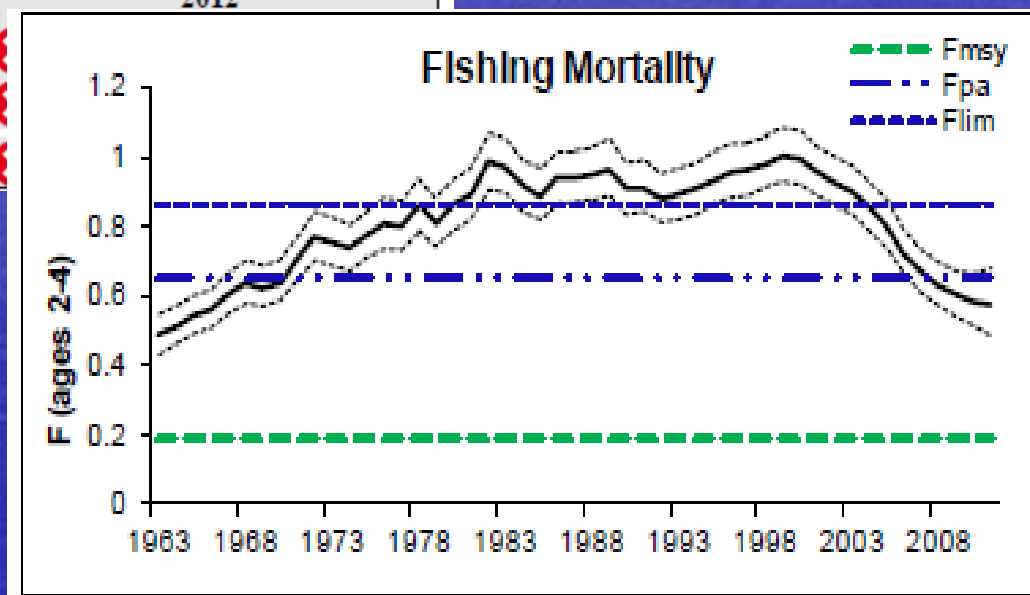
Der bliver drevet ned med marine pattedyr og fiskeindustri, der ikke tager hensyn til havets miljø, viser ny rapport fra WWF. WWF, 15. september 2015

stande af bl.a. fisk og bl.a. kommerciel

Overfiskeri ???



Stock status	F (Fishing Mortality)			
	2009	2010	2011	
MSY (F_{MSY})	✗	✗	✗	Above target
Precautionary approach (F_{pa}, F_{lim})	✓	✓	✓	Harvested sustainably
Management plan (F_{MP})	✗	✗	✗	Above target
SSB (Spawning-Stock Biomass)				
	2010	2011	2012	
MSY ($B_{trigger}$)	✗	✗	✗	
Precautionary approach (B_{pa}, B_{lim})	✗	✗	✗	
Management plan (SSB_{MP})	✗	✗	✗	





9. december 2015

Folketingets Miljø- og
Fødevareudvalg

Tidligere CFP

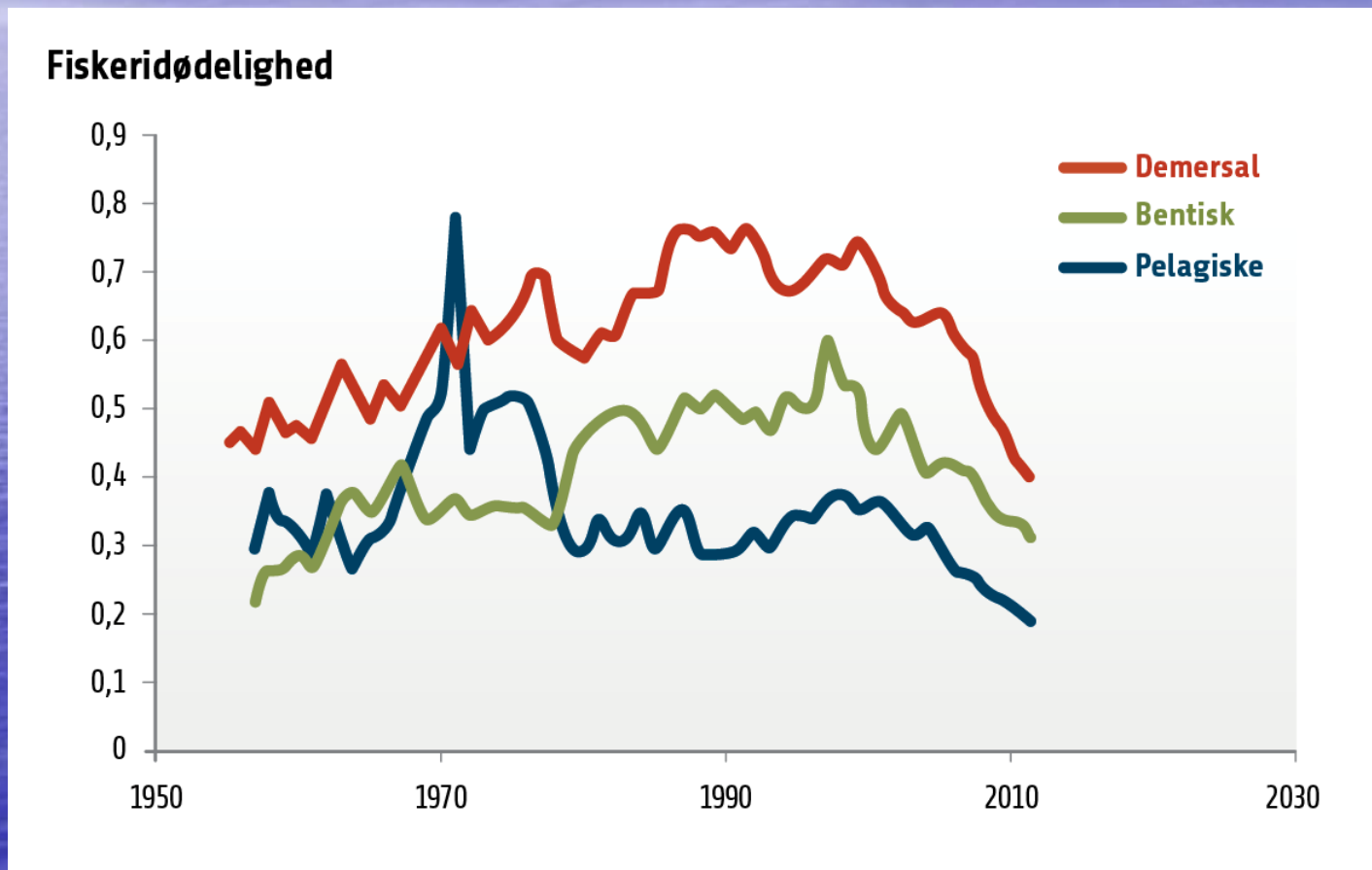


Ny CFP

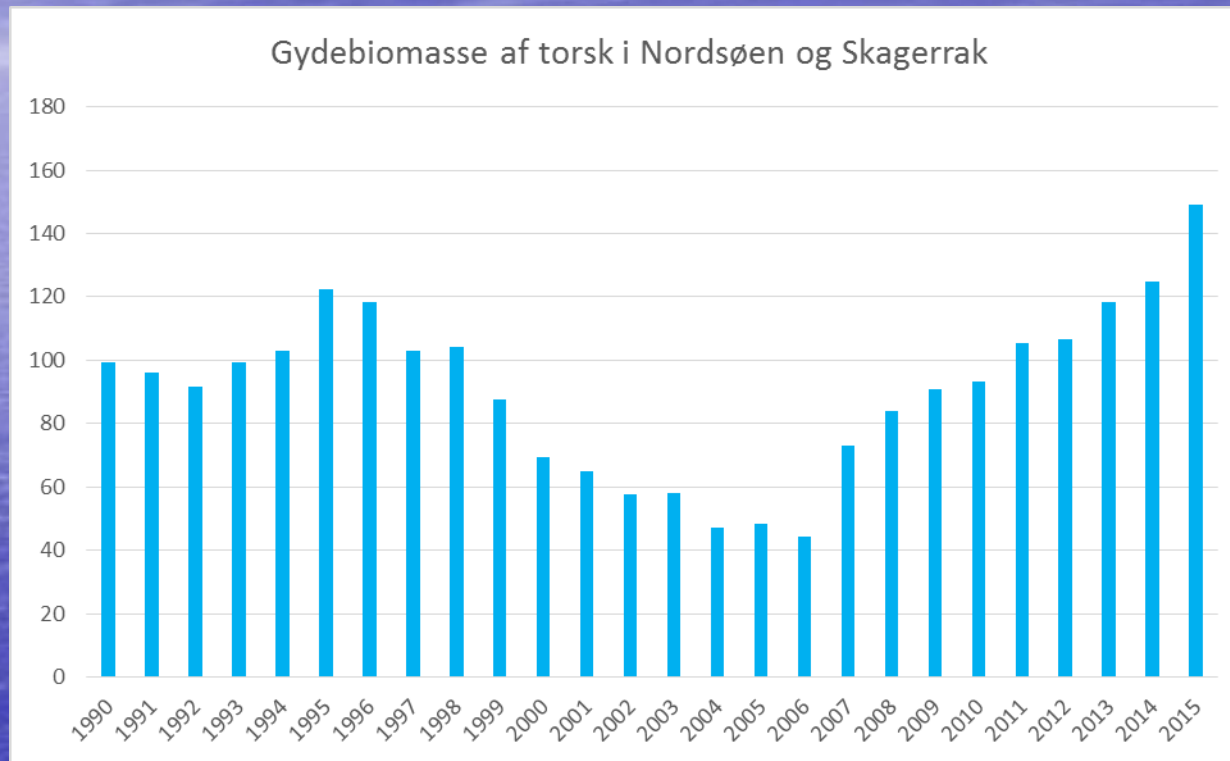


"I løbet af de seneste ti til femten år har vi set en generel reduktion i fiskeridødeligheden i Nordøstatlanten og Østersøen. Bestandene har reageret positivt på den reducerede udnyttelse og vi kan se en vækst i de fleste kommercielt vigtige bestande."

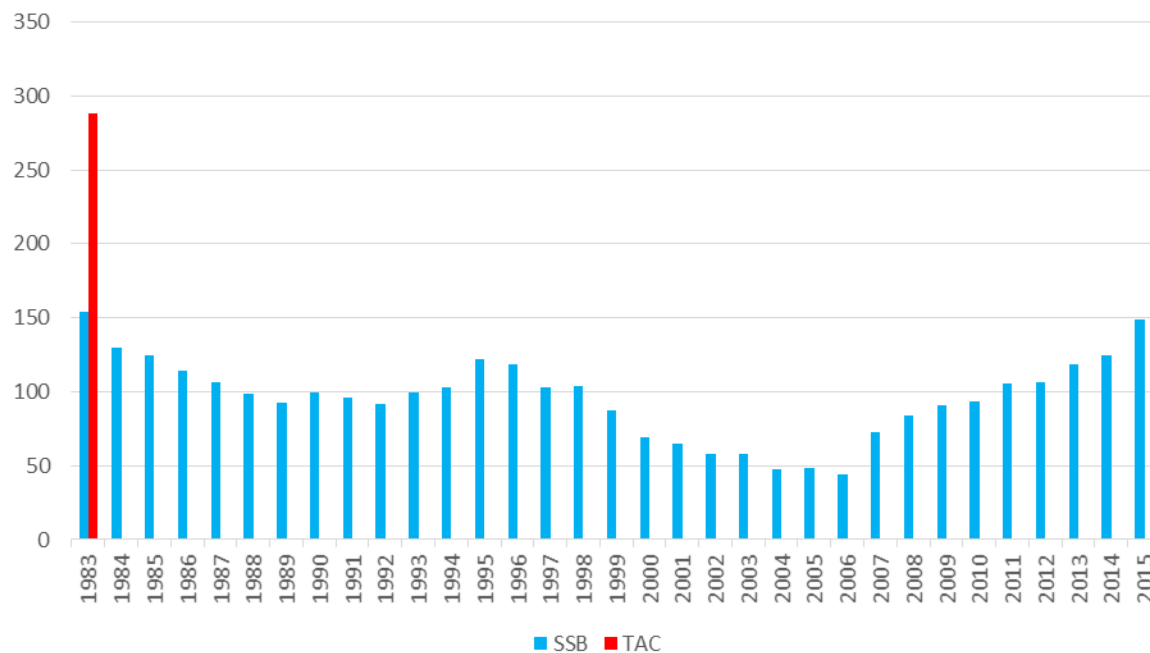
Eskild Kirkegaard, formand for ICES rådgivende kommitte



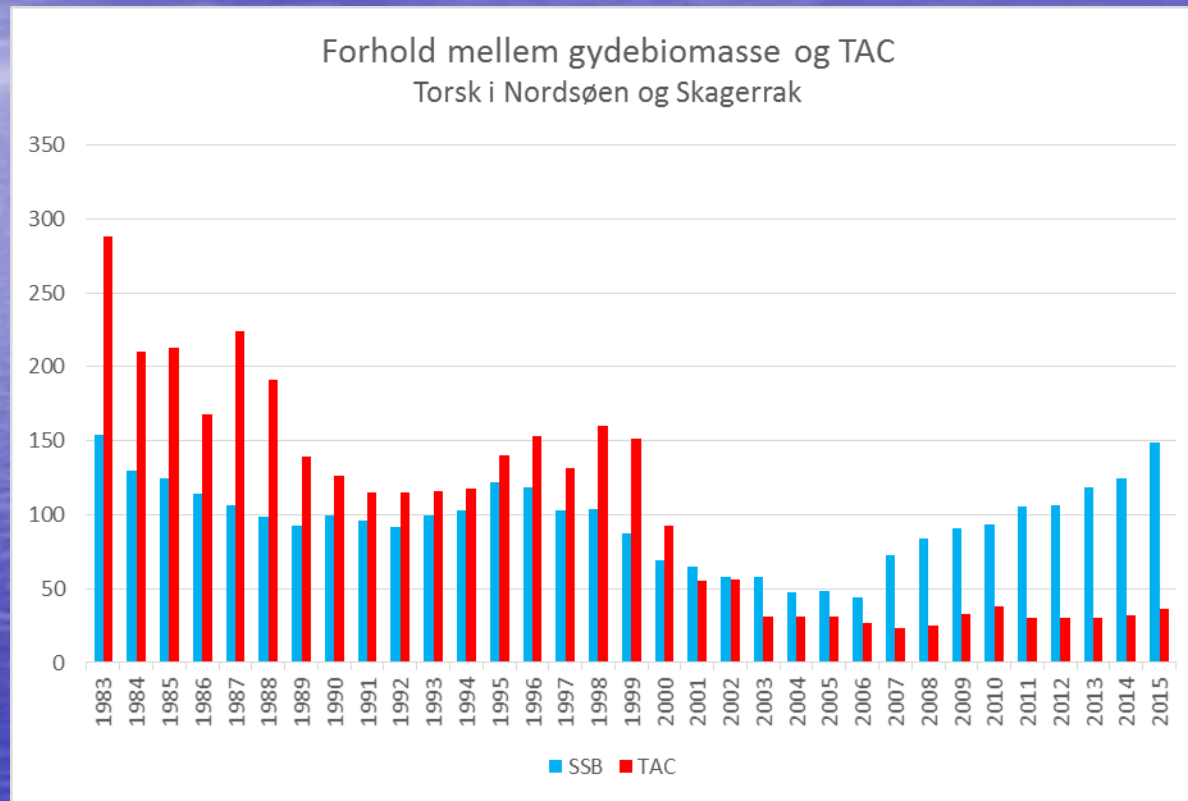
VÆKST

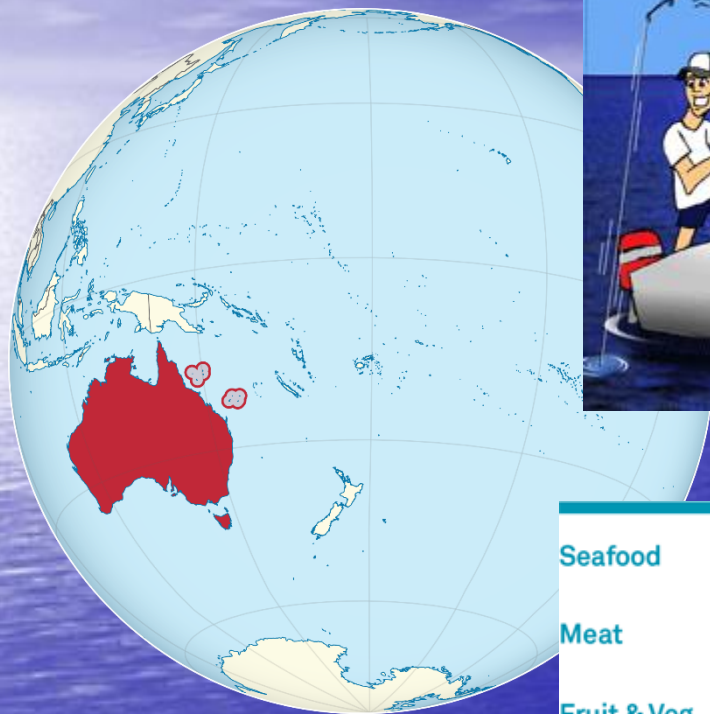


Forhold mellem gydebiomasse og TAC Torsk i Nordsøen og Skagerrak



VÆKST ?





Vi skal producere fødevarer – også i vores del af verden

Det skal foregå på en bæredygtig måde og vi skal beskytte naturen

men vi skal ikke beskytte naturen så meget at vi "underproducerer"



- og så bare importerer
hvad vi har brug for

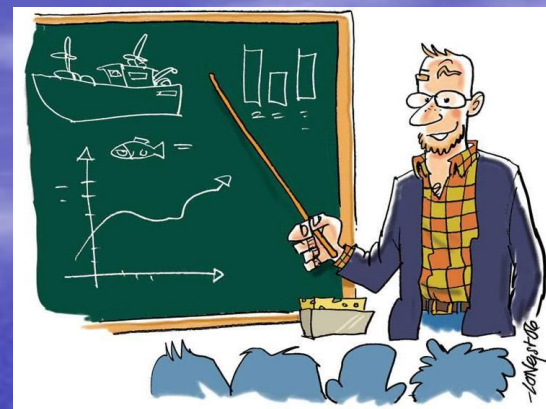
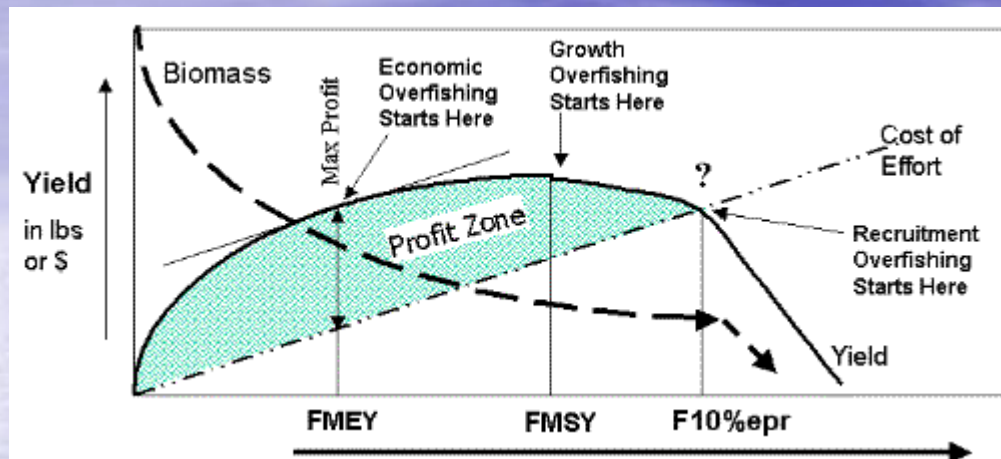


- Så ville vi nemlig i virkeligheden blot lade andre om at betale regningen



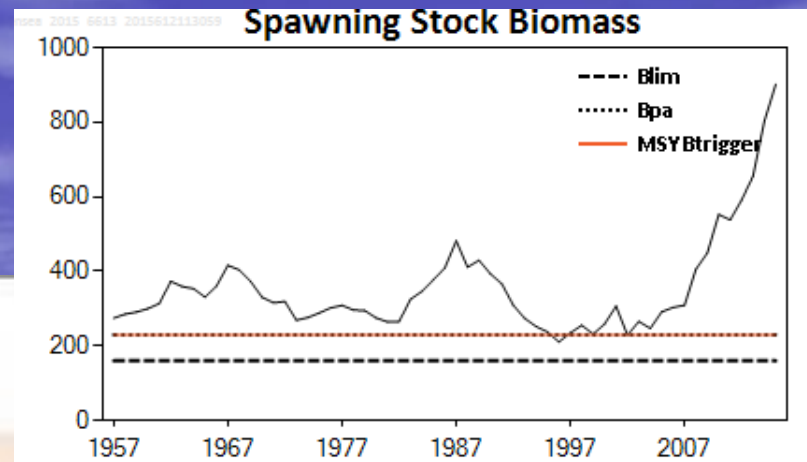
for at vi kunne have et uforstyrret miljø

Vi skal forvalte efter vedtagne principper og målsætninger



- og videnskaben skal med

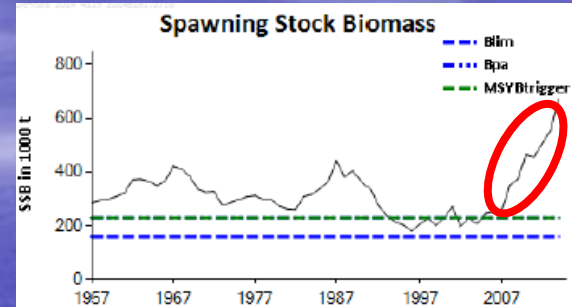
Men vi skal ikke gøre principperne så rigide,
at vi forvalter i modstrid med hvad der sker i naturen



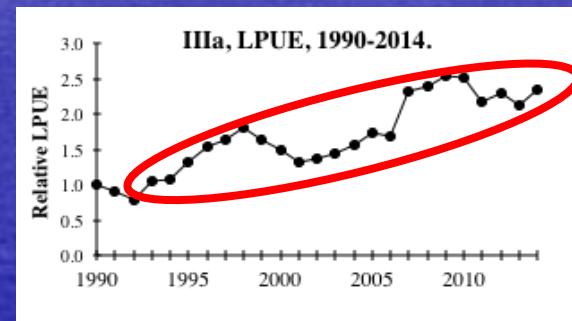
Bestanden er i alvorlig tilbagegang...

Some observations;

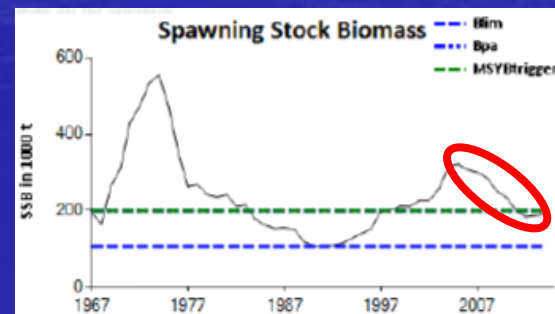
Development of the stock with one of the highest discard rates in the North Sea - plaice

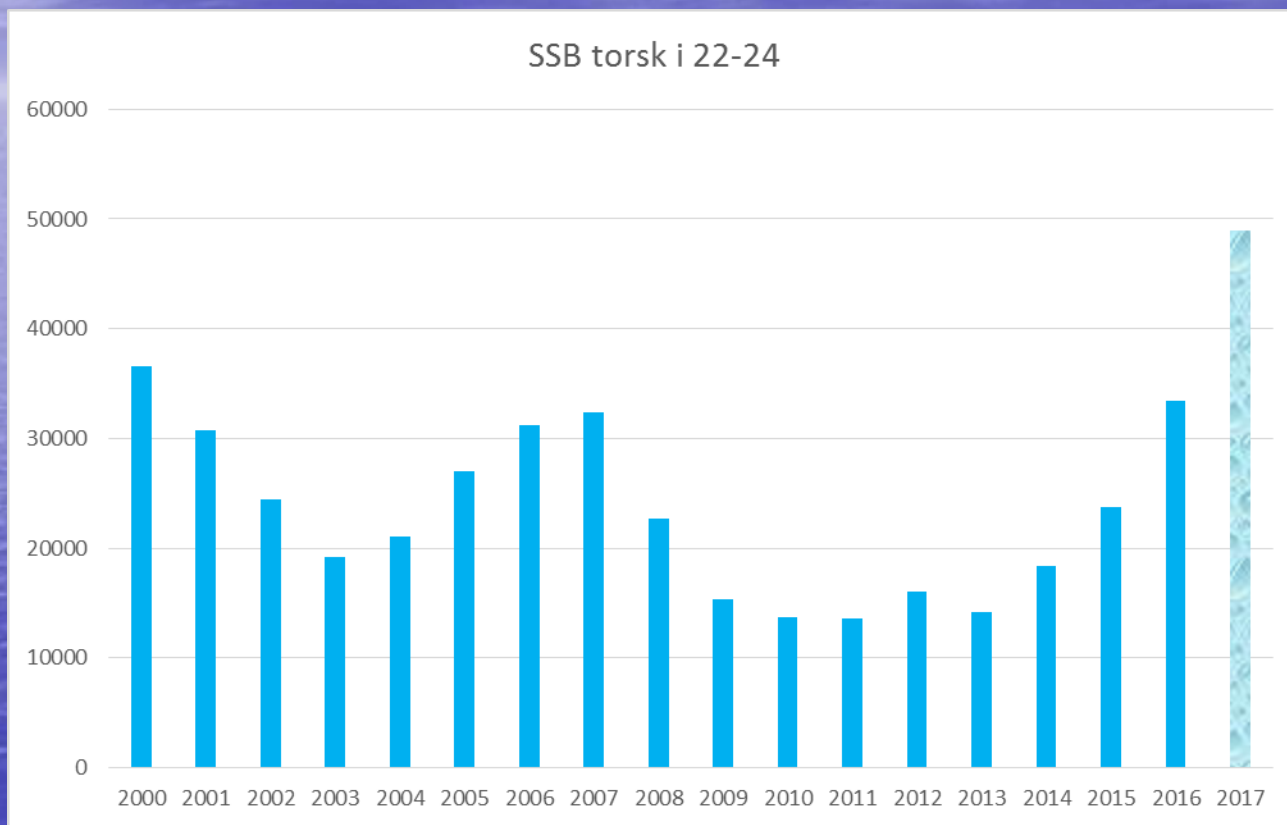


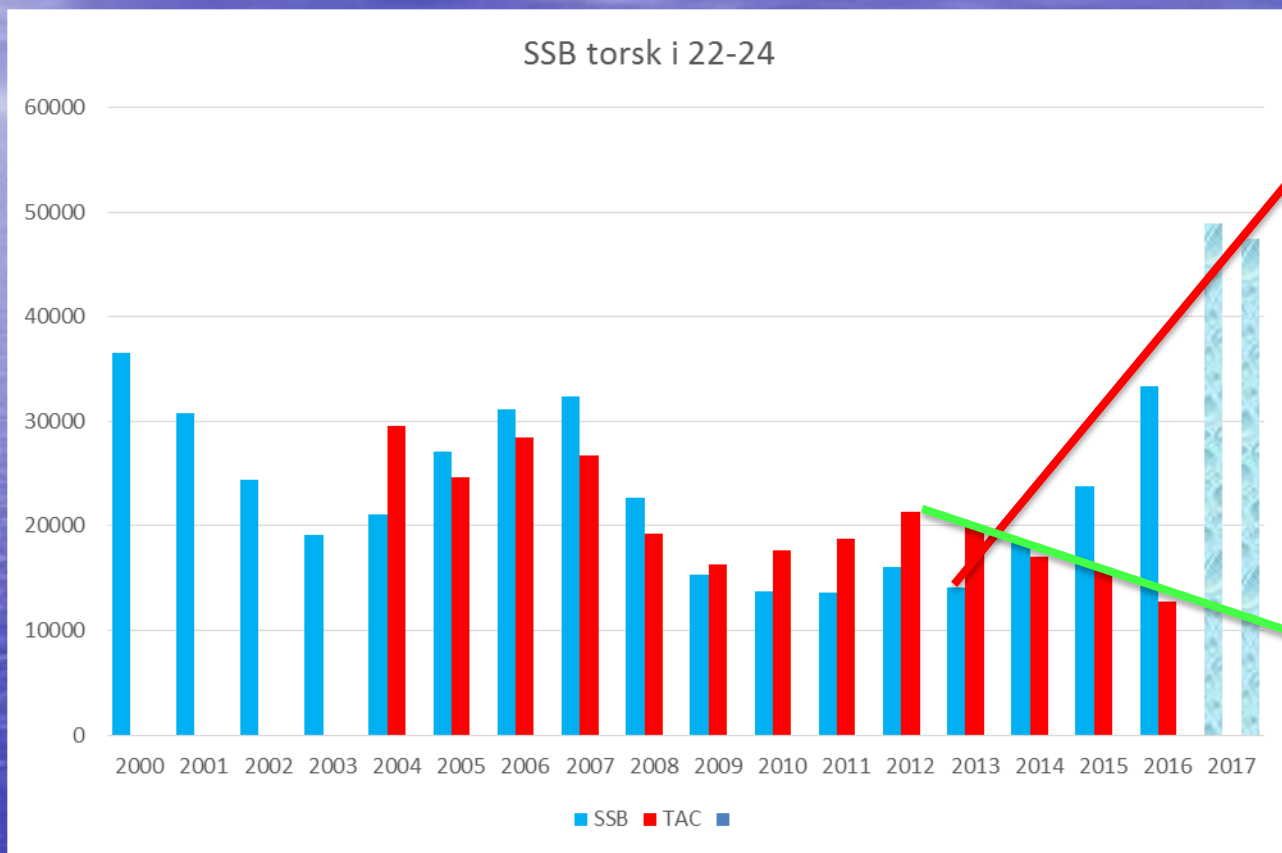
Development in stock with – allegedly – the highest discard rate in Europe
Nephrops in IIIa



Development in stock that has been harvested below MSY and with little discard - saithe





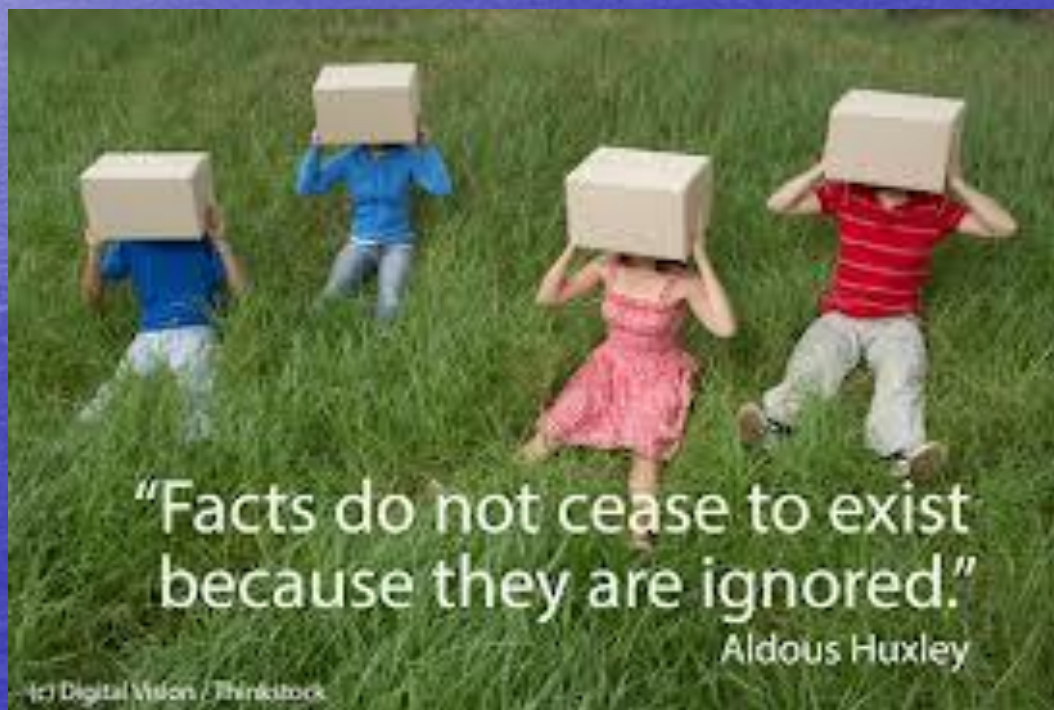


Bestand

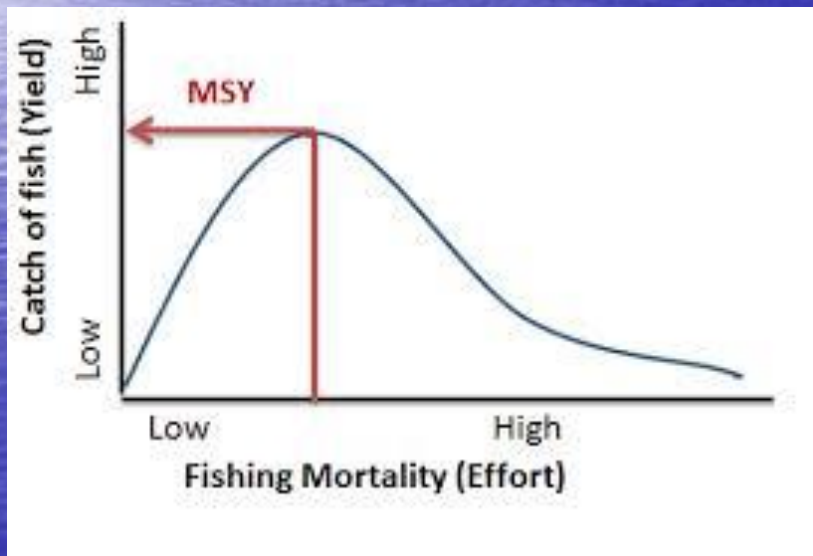
Kvota

Hvis man skal regulere fastsættelsen af kvoter med lov -

så burde det i det mindste gøres ulovligt,
at sætte kvoten ned når bestanden vokser



Uudnyttet potentiale



Torsk i Nordsøen og Skagerrak
Kr. 160 mill.

Tunge 30 mill.

Kuller 40 mill.

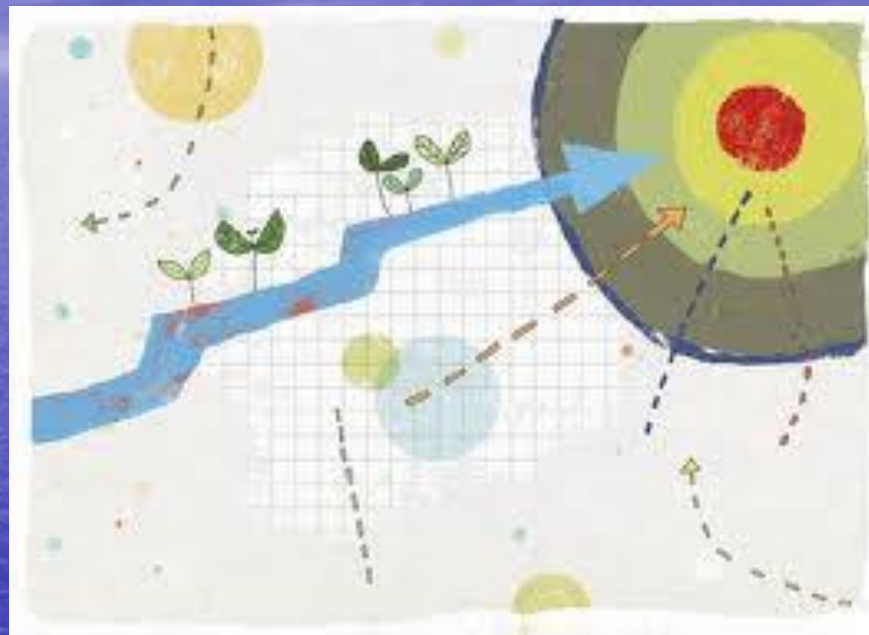
Sej 20 mill.

250

Der er mange ting i naturen vi ikke er herrer over



I naturen går tingene ikke efter rette linjer mod målet



- men det går den rigtige vej

EU/Norge aftale på plads



Problem med aftalen for Østersøen

Ikke det værste år

-det er faktisk ikk' så ringe endda



Forskellen på at følge og ikke at følge bestandsudviklingen

Aftale mellem EU og Norge:

”Danske fiskere er tilfredse med fiskeriaftale med Norge for 2016”

(Fiskeri Tidende 4. december 2015)

Aftale om Østersøen:

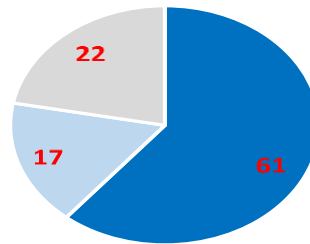
Fiskere: Det er en katastrofe – kommentar til kvotereduktion og torsk og lukning af større områder i Østersøen

(Fiskeri Tidende den 23. november 2015)

MSC - certificering

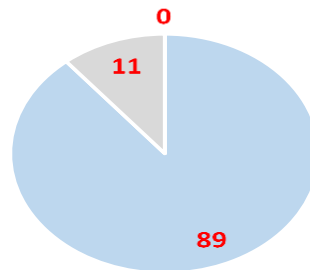
MSC STATUS december 2015

DANSK KONSUMFISKERI
(efter landet vægt - 2014 tal)



■ MSC ■ PÅ VEJ - undersøges lige nu ■ IKKE MSC - men vi arbejder på det

DANSK INDUSTRIFISKERI
(efter landet vægt - 2014 tal)



■ MSC ■ PÅ VEJ - undersøges lige nu ■ IKKE MSC - men vi arbejder på det

Dansk fisk er godt



Når du køber fisk og skaldyr med det blå MSC-mærke, kan du være sikker på, at de er fra en sund bestand, og at de er fanget med omtanke for livet i havet.

- Disse danske fisk/skaldyr kan købes med det blå MSC-mærke:

Torsk

Mørksej

Kuller

Kulmule

Rødspætte

Tunge (Søtunge + Gråtunge)

Sild

Blåmuslinger

Østers

Jomfruhummer

Dansk fisk er godt for vores miljø

Klimaaftryk fra kød, fisk og skaldyr

- 0,1 — muslinger
- 0,6 — sild
- 1,2 — torsk
- 3,0 — ferske rejer
- 3,3 — fersk fladfisk
- 3,6 — svinekød
- 3,1-3,7 — kylling
- 7,8 — frossen fladfisk
- 10,5 — frosne pillede rejer
- 11,6 — lam
- 19,4 — oksekød

Tabellen viser klimaaftryk fra produktion af 1 kg produkt inklusive alle led i værdikæden.

Kilde: Fødevareministeriet

- Vi kan reducere klimabelastningen med 23 procent, hvis vi klimaoptimerer vores indkøb.
- Ifølge Fødevareministeriet er én af de helt store syndere oksekød, hvorimod fisk er en særdeles klimaansvarlig spise. Ferske danske muslinger, sild, torskefisk og fladfisk er særligt klimavenlige.

Specifikke emner

Koncentration i dansk fiskeri

Danmarks Fiskeriforening PO's synspunkter:

- Intentioner i bestemmelser skal overholdes
- Slipperskipperne skal ikke kunne forekomme
- Det skal ikke være muligt at bruge stråmænd

Sæler: Stigende bestand

<i>Sælart</i>	<i>Område</i>	<i>År</i>	<i>Antal</i>	<i>År</i>	<i>Antal</i>	<i>Nuværende vækstrate</i>
Spættet sæl	Danske farvande inkl. Vadehavet	1976	2.000	2012	16.100	ca. 10 %
	Kattegat, Bælthavet og vestlige Østersø	2004	4.800	2011	8.400	ca. 10 %
Gråsæl	Østersøen inkl. Botniske Bugt	1979	2.000	2012	28.200	ca. 6 %
	ICES område 24-25	2004	260	2012	1.800	ca. 6 %
	Christiansø	2000	0	2013	400	

Tabel 3.1. Antal sæler i de forskellige områder der er omtalt i teksten (primært fra www.helcom.fi).

Dagens fangst af laks Bornholm 2014



Sæler

- Fiskerne har siden 2011 efterlyst regulering
- Der blev nedsat udvalg i 2013
- Men: Gråsæl beskyttet af internationale regler og for spættet sæl findes en forvaltningsplan
- 2014: Tilladt at skyde sæler

Fiskerne venter stadig på at myndighederne påbegynder regulering – realistisk bud er at regulering af spættet sæl tidligst kunne påbegyndes ved udgangen af 2016 Regulering af gråsæl??

DERFOR

MIDLERTIDIG kompensation?

1. Gråsælen er beskyttet af forvaltningsplan
2. Balancen mellem sæl og fiskere har forskudt sig så fiskere ikke længere kan udøve Deres Erhverv
3. Der er behov for midlertidig økonomisk kompensation indtil regulering kan sikre en balance, hvor der både tages hensyn til fiskere og sæler
4. Der er behov for midlertidig kompensation, hvis vi fortsat skal have et kystnært garn fiskeri i Danmark.



Glædelig jul og godt nytår