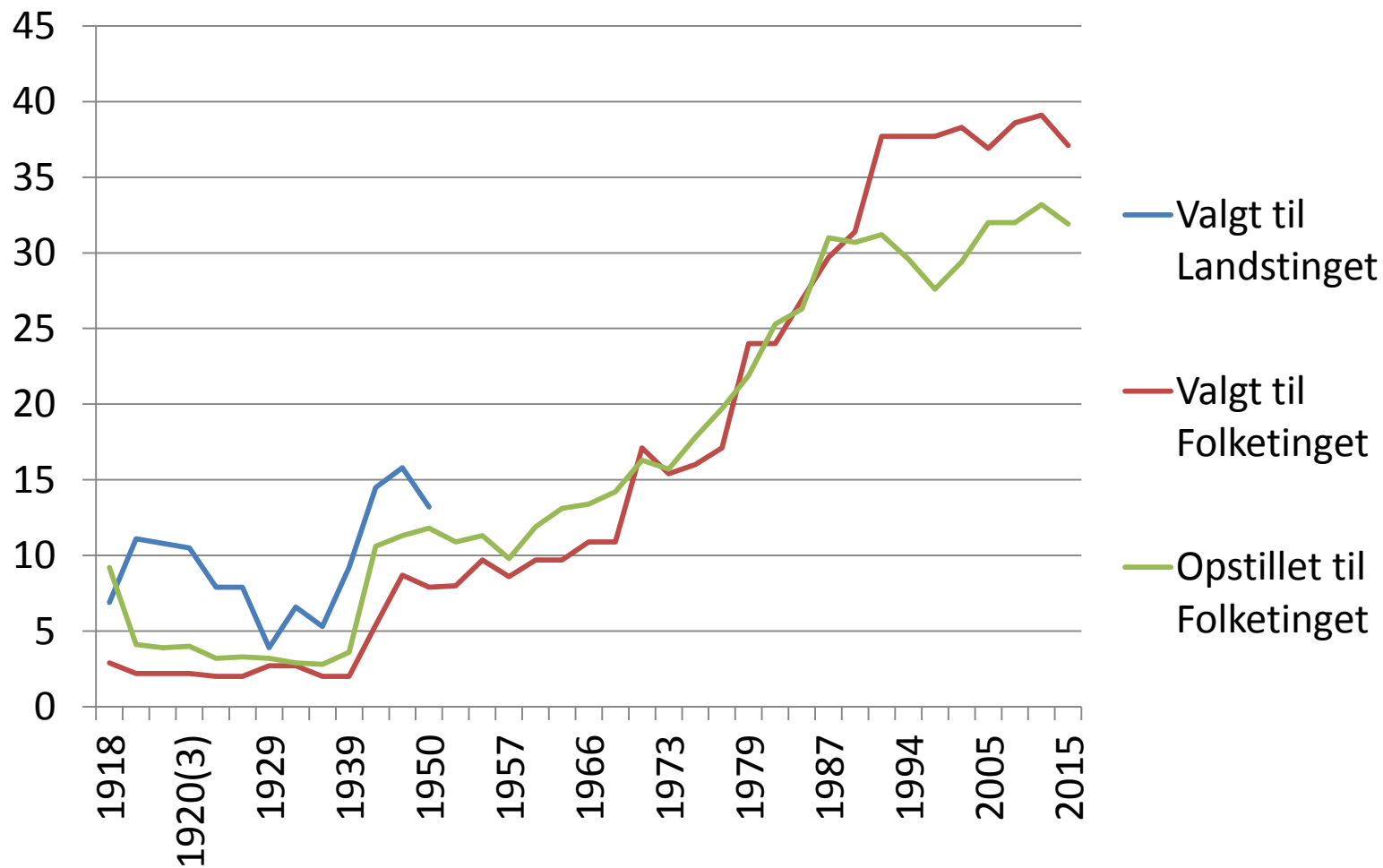


"Partiernes ansvar for ligelig kvinderepræsentation"

*Drude Dahlerup, professor ved
Stockholms Universitet.*

Symposium, Folketinget d. 14.december 2015

Kvindeandel af de opstillede og valgte, 1918-2015.



Teoretisk udgangspunkt

1. Partierne er ledvogterne (gatekeepers)
2. Opstilling foregår i en 'secret garden of nominations'
3. Kritik af udbud-efterspørgselsmodellen (supply-demand modellen)

”Kredsens folketingsmand” (the incumbent factor)

- Folketinget udvides med 1915-grundloven fra 114 til 140 medlemmer, men kvinderne får kun 4 af de nye pladser.
- ”Der skulle ikke så lidt af en mentalitetsændring til for at vænne folk til, at ”kredsens folketingsmand” kunne være en kvinde” (*Margrethe Høst Neerup (S) ved 40 års jubilæet 1955*)
- De siddende folketingsmænd fik de bedste pladser, også i Hovedstaden (her var der listevalg for første gang)

Kun 4 kvinder valgt til Folketinget 1918 – hvad gjorde partierne?

- Hovedstaden: 33 kvinder opstillet (24%), 3 valgt (13%)
- Resten af landet: 4 opstillet (1,5%),
Og en valgt (0,8%)
- Een kvinde på valgbar plads pr. part
gennem hele mellemkrigstiden –
repræsenterende ‘kvinderne’



5 kvinder i Landstinget 1918

Venstre:

- *Marie Christensen*, lærerinde, Aalborg-kredsen,
- *Olga Knudsen*, lærerinde, Herning-kredsen,
- *Inger Gautier Schmit*, bestyrerinde, Roskilde-kredsen.

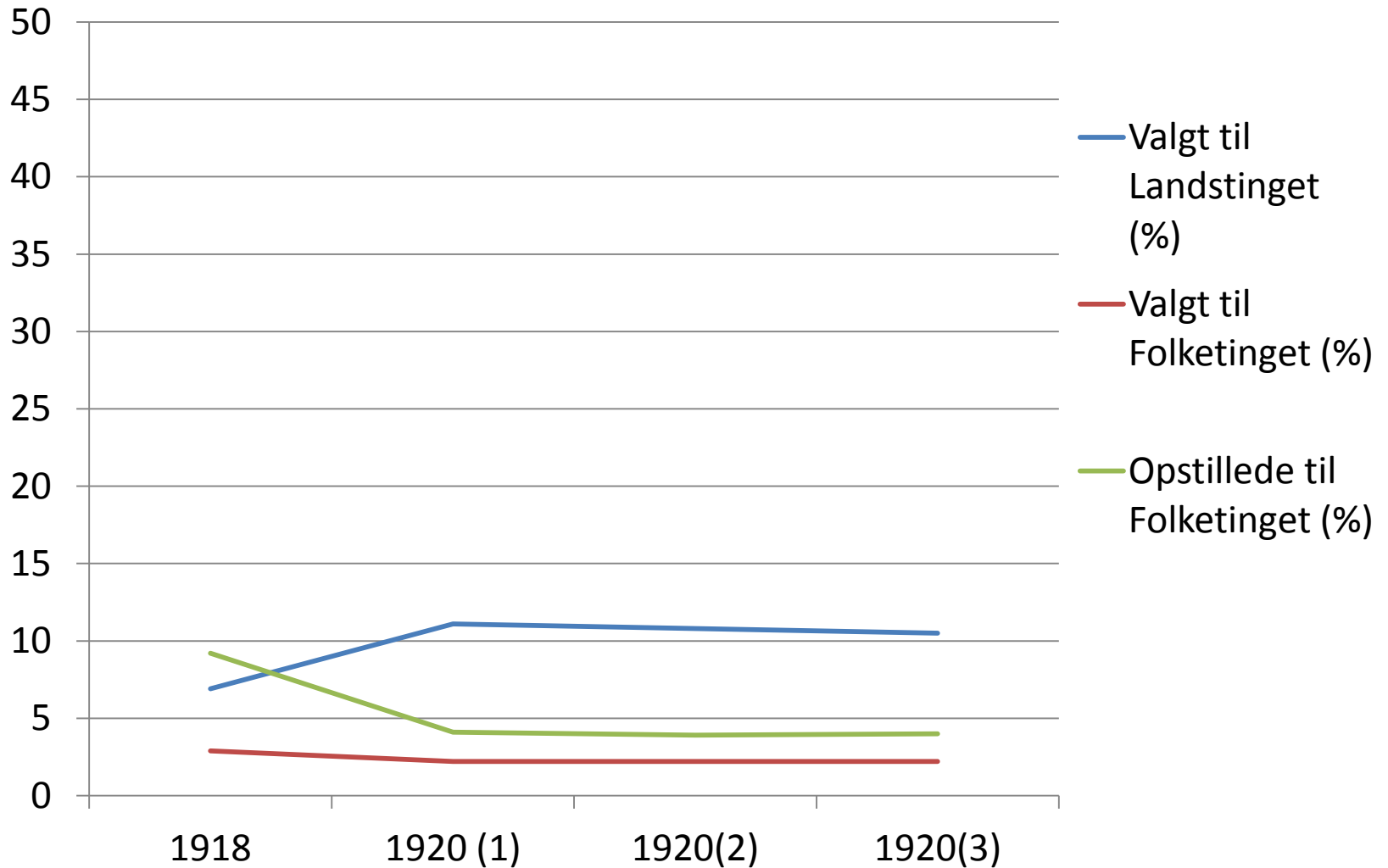
Radikale: *Marie Hjelmmer*, lærerinde, Roskilde-kredsen

Soc.dem: *Nina Bang*, cand.mag., København.

Ny norm skabt: én kvinde pr. parti

- Forretnf. gjorde Rede for Forhandlinger der var ført med nogle Kredse for at muliggøre Valget af en Kvinde, som Partilovene foreskriver. Resultatet var blevet, at 7. Kreds havde vedtaget at opstille Fru Helga Larsen efter at Rodemester Wenggaard havde trukket sig tilbage. 8. Kreds, der egentlig indehavde 4-Pladsen, havde erklæret sig villig til at rykke tilbage til 5. plads i Søndre Storkreds. *Derimod vilde det ikke være muligt at faa Plads til flere kvindelige Kandidater paa Listerne ved dette Valg*
- (Prot., Soc.dem., FU Kbhvn., 16.4.1920, min fremhævn.).

Kvinderepræsentation 1918-1920



Valget 1945 fra 1% til 5%

I en beskrivelse af den nye politiske kvindetype skrives fx:

”Hun er ikke drengeklippet, cigarrygende, lorgnetbærende og bruger Mandens Jargon. Hun har snarere en Blomst som Pynt paa sin Dragt og en Anelse rødt paa Læberne.”

Aarhus Stiftstidende 3. november
1945

Toppen af verdens-ranglisten, 1997

1. Sverige 40.4 %
2. Norge 39.4 %
3. Finland 33.5 %
4. Danmark 33.0 %
5. Holland 31.3 %

Kun 5 lande over 30 % kvinder i parlamentet i 1997

Women in Parliament: Top ranking countries in 2015

	Country	Women in parliament, percentage (election year)	Quotas	Election system
1.	Rwanda	64,0 (2013)	Quotas by law	PR
2.	Bolivia	53,1 (2014)	Quotas by law	Mixed
3	Cuba	48.9 (2013)	NA	One party
4.	Seychelles	43.8 (2011)	No Quotas	SMD
5.	Sweden	43.5 (2014)	Party Quotas	PR
6.	Senegal	42.7 (2012)	Quotas by law	Mixed
7.	Mexico	42.4 (2015)	Quotas by law	Mixed
8.	Ecuador	41,6 (2013)	Party Quotas	PR
9.	Finland	41.5 (2015)	No Quotas	PR
10	Namibia	41,3 (2014)	Party Quotas	PR
11	South Africa	40,8 (2014)	Party Quotas	PR
12	Nicaragua	40.2 (2011)	Quotas by law	PR
13	Iceland	39.7 (2013)	Party Quotas	PR
14	Norway	39,6 (2013)	Party Quotas	PR
15	Mozamb.	39.6 (2014)	Party Quotas	PR
16	Belgium	39.3 (2014)	Quotas by law	PR
17	Ethiopia	38.8 (2015)	Party Quotas	SMD
18	<i>Denmark</i>	<i>37.4 (2015)</i>	<i>No Quotas</i>	<i>PR</i>

Election day figures
42 countries over 30
% women in their
parliament (lower or
single house)

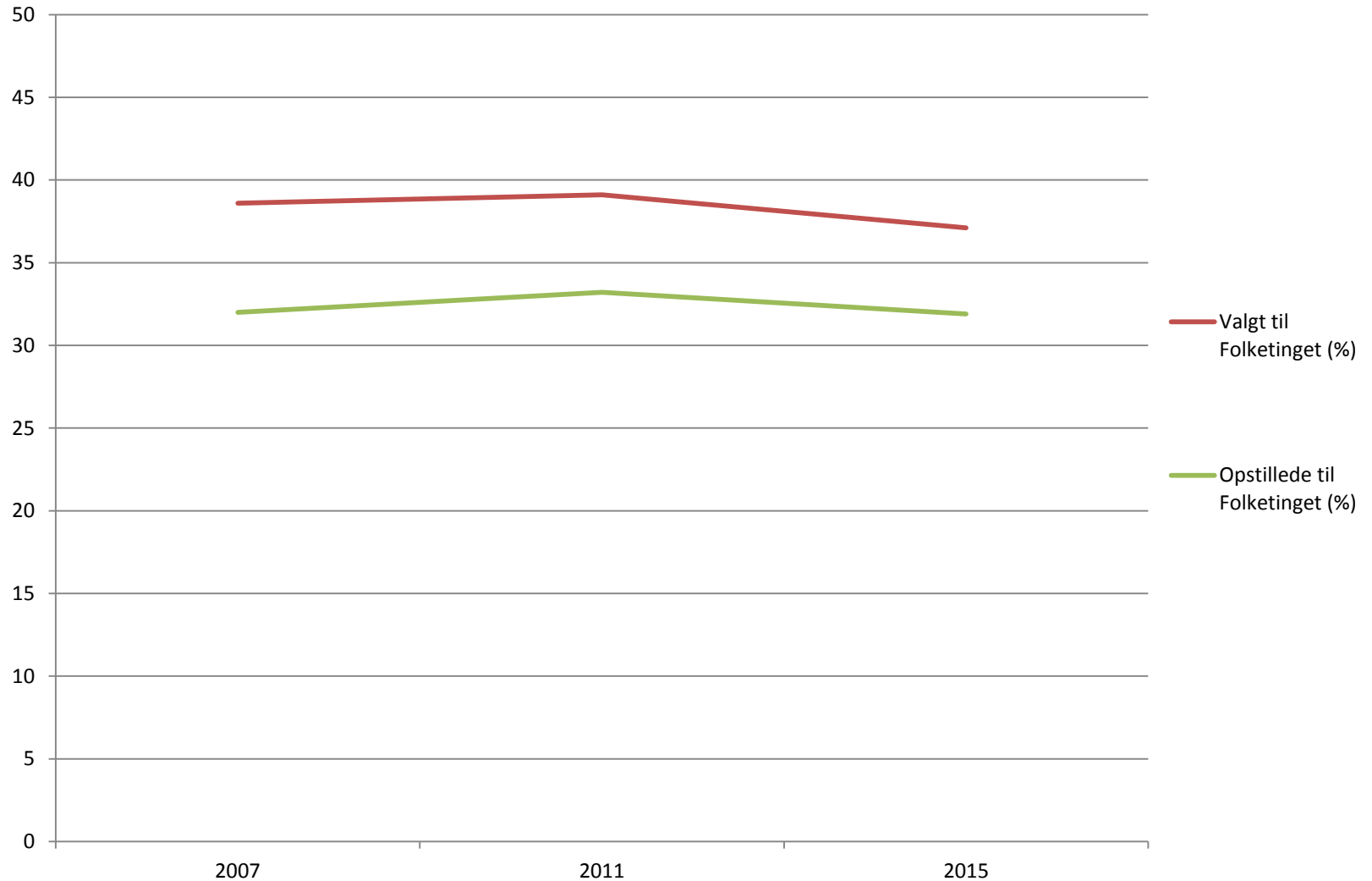
Trajectories of women's parliamentary representation in four old democracies

percentage

	Denm.	Germ.	Sweden	UK
First election $\geq 10\%$	1966	1987	1953	1997
<i>Years since 1.election</i>	<i>(48)</i>	<i>(68)</i>	<i>(32)</i>	<i>(79)</i>
First election $\geq 25\%$	1984	1994	1979	2015
First election $\geq 40\%$	Never	Never	1994	Never
First woman primeminister	2011	2005	Never	1979

Note: Single or lower
house. Election day
figures. No round off.

Kvinderepræsentation 2007-2015



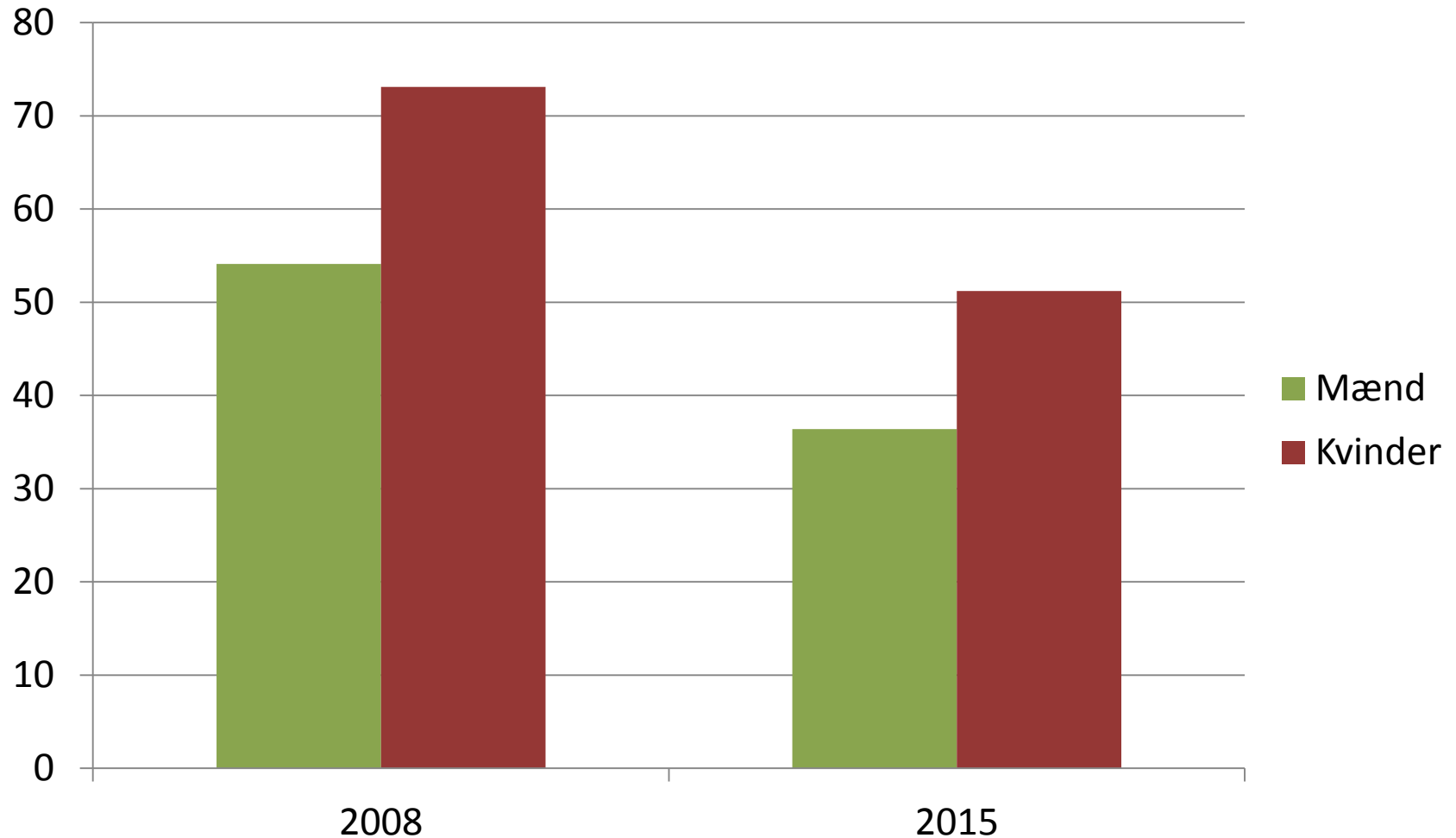
Partiernes ansvar

- De politiske partier har monopol på opstilling af kandidater, og har dermed hovedansvaret for en skæv politisk repræsentation
 - - det gælder m.h.t. køn
 - - indvandrerbaggrund (kun 2 i FT 2015)
 - - social baggrund
 - - mens geografisk repræsentation er indbygget i valgsystemet.

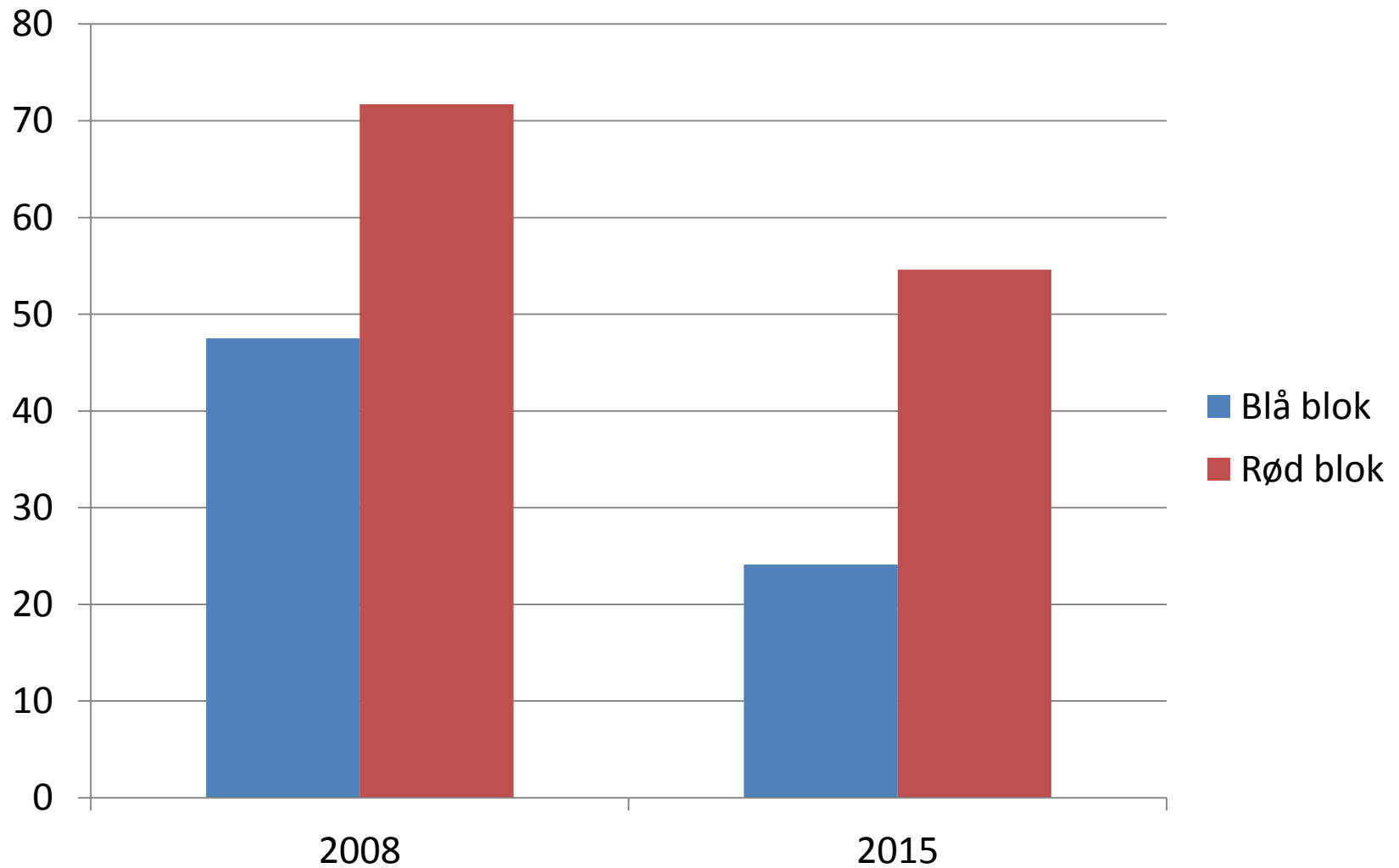
Hvilket mandat?

- Hun (Karen Ankersted) talte med den Myndighed, som megen Erfaring giver og hendes fine og noble Fremtræden var som selve Symbolet paa den Renhedens og Fordragelighedens Aand, som Kvinderne har faaet til Opgave at føre ind paa den danske Rigsdag ved Valget den 22.
- (*Aarhus Stiftstidende*, 19.4.1918).

Andel folketingsmedlemmer, som ser det som vigtigt at fremføre kvindernes interesser/synspunkter. GRIP-survey



Andel folketingsmedlemmer, som ser det som vigtigt at fremføre kvindernes interesser/synspunkter. GRIP



Nye tendenser?

- Fald i andelen som ser sig som repræsentanter for kvindernes 'interesser'
- Dog stadig forskelle mellem kønnene og mellem partierne.
- Er gruppe-repræsentation generelt for nedadgående?