

# CIVILE RETTIGHEDER, VELFÆRDSSTATEN OG LIGESTILLINGEN

**ANETTE BORCHORST**  
INSTITUT FOR STATSKUNDSKAB, AAU

Symposium i anledning af  
stemmeretsjubilæet  
Christiansborg, 14. december 2015

**GRIP**



# Kvinderettigheder før og efter stemmeretten

- Midt 1800 tallet: Husbonden som overhoved institutionaliseret i alle typer lovgivning
- 1850'erne → kvinders civile, politiske og sociale rettigheder forbedres gradvis
- Civile og politiske rettigheder var en forudsætning for den danske (og nordiske) velfærdsstatsmodel
- ❖ T.H. Marshall (1950): medborgerskabsrettigheder en forudsætning for udvikling af demokratiske samfund.
  - Civile → politiske → sociale rettigheder
  - Udledt fra en mandlig norm

- **Civile rettigheder**

- 1857. Ugifte kvinder får myndighed
- 1880. Gifte kvinder får rådighed over det, de selv tjener
- 1899. Gifte kvinder får myndighed
- 1922/1925. Ægteskabslove: Gensidig forsørgerpligt, adgang til skilsmisse, fælles forældremyndighed

- **Politiske rettigheder**

- 1903. Menighedsråd. 1907, Hjælpekasser,
- 1908. Kommunale valg.
- 1915. Nationale valg

- **Sociale rettigheder**

- 1901. Fire ugers tvungen barselshvile
- 1914. Lov om offentlige arbejdsløshedskasser (økonomisk støtte til mødre i fire uger )

# Nordisk samarbejde og policy læring

- Første Nordiske Juristmøde 1872
- Første Nordiske Kvindesagsmøde 1888



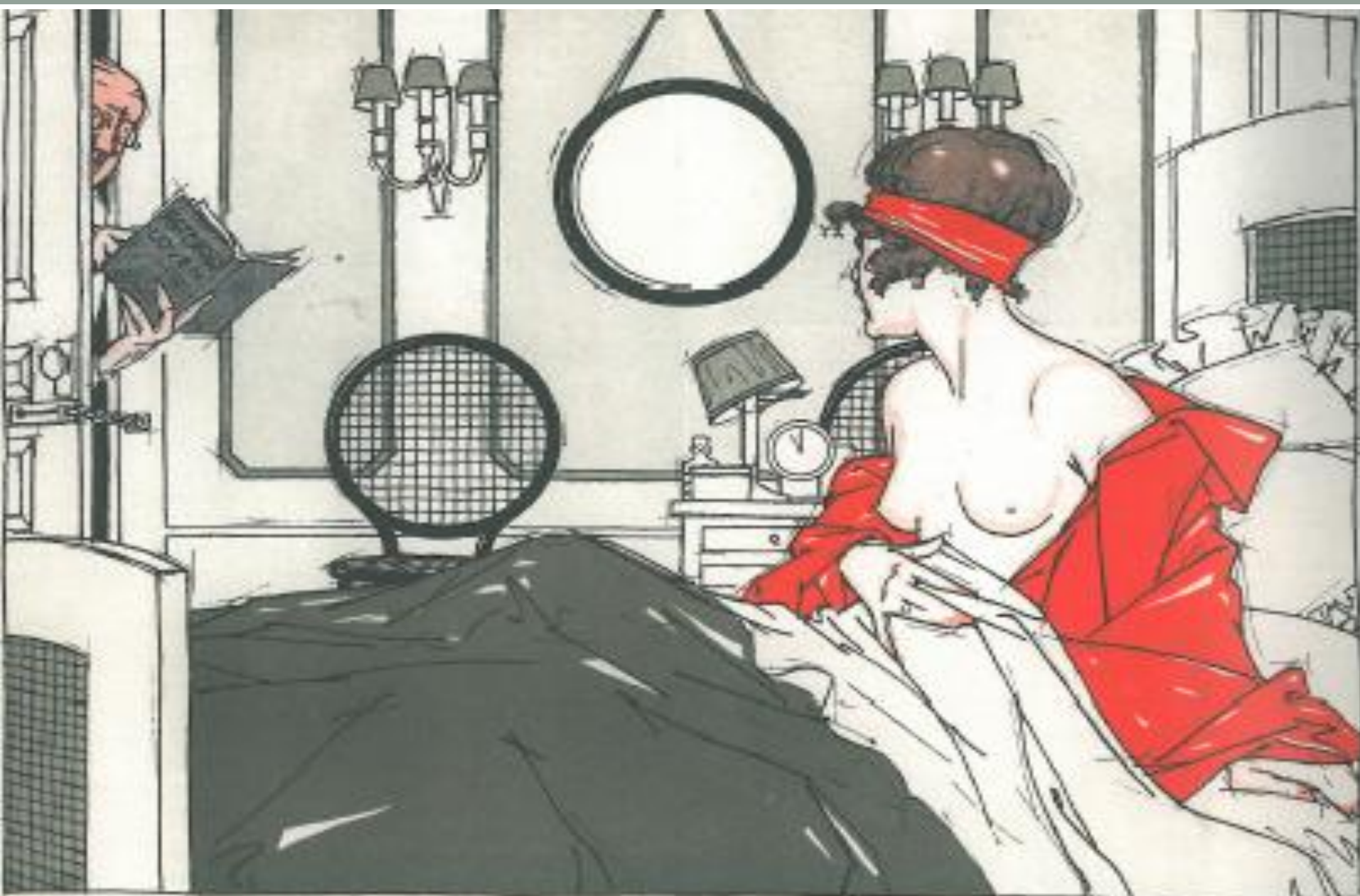
- Skandinavisk familieretskommission 1910-1918

# Hvorfor fik danske kvinder medborgerrettigheder relativt tidligt?

- Septemberforliget 1899 skabte grobund for politisk konsensus
  - Tværpolitiske kvindealliancer uden for Rigsdagen
  - Lydhøre reformpolitikere inden for Rigsdagen
  - International indflydelse
- 
- ❖ Særlig dansk vej til gradvis flere rettigheder for kvinder
    - Men også klar international og især nordisk afsmitning

# Nordiske kvinders civile og politiske rettigheder

	Danmark	Finland	Island	Norge	Sverige
Ugifte kvinder får myndighed	1857	1864	1861	1863	1863
Gifte kvinder får myndighed	1899	1930	1900	1888	1921
Kvindelig stemmeret					
- Lokale valg	1908	1917	1910	1910	1918
- Nationale valg	1915	1906	1915	1913	1921
Familielovgivning (Forældremyndighed, Skilsmisse, Ægteskab)	1922/1/ 1925	1929	1921/ 1923	1918/ 1927	1915/ 1920



Den nye Ægteskabslov

— Du kan selv se, der står her.  
Måske man ikke vil have Lock'out selv efter  
længst Værst.

# Velfærdsreformer med ligestillingspolitisk rækkevidde

- 1933 Socialreformen
- 1956 Universel folkepension (husmødre får deres egen pension)
- 1964 Lov om Børne- og Ungdomsforsorg
- 1970 Deltidsarbejdende får adgang til arbejdsløshedsforsikring
  
- Barselsorlov til kvinder forbedres, 1960, 1967, fædre 1984
- ❖ Bred konsensus - dog ikke om mænds orlovsrettigheder

## BARSELSORLOVSKAMPAGNEN



**FOR LÆNGERE BARSELSORLOV  
MED FULD LØN**

Offentligt møde lørdag d. 19. januar 1980 kl. 14.00 i Folkets Hus i Rømersgade

Organisationer støtter BARSELSORLOVSKAMPAGNEN:

- |  |   |   |
|--|---|---|
| 1. Døtthé Kors                                       | 8. Det nyl. Danske Arbejderforbund            | 18. Socialisten Folkepart                   |
| 2. Høi og pragt                                      | 9. Svovlensens Igenkædeting                   | 19. Socialistiske Folkeparti Ungdom         |
| 3. Fædtaggen Høi og pragt                            | 10. Søfartens og Ungarbejdernes Lærereforbund | 20. Venstreocialdemokr.                     |
| 4. Landsforeningen af Danske Kvindes                 | 11. Lærereforbundet                           | 21. Kommunistisk Parti Nord                 |
| 5. Rente- og ungdomsbesparelser Landsforeningen      | 12. Lærereforbundet af Høi og pragt           | 22. Kommunistisk Parti Syd                  |
| 6. Dansk Rygsportforbund, Arbejdere for Høi og pragt | 13. Købmandernes Forbrugerorganisation        | 23. Kommunistisk Arbejderparti              |
| 7. Billedarbejderforbundet                           | 14. Foreningen til Børn i Daginstitutioner    | 24. Socialistiske Demokratiske Folkeforbund |
| 8. Landsforeningen af Høi og pragt                   | 15. Danmarks Kommunistiske Parti              | 25. Socialistiske Arbejdere                 |
| 9. Landsforeningen af Høi og pragt                   | 16. Danmarks Kommunistiske Ungdom             | 26. Lærereforbundet                         |
|  | 17. Kommunale Skoleforb.                      |   |



# Ligestillingsstrategier

## 1. Ligestilling gennem uddannelse til kvinder og integration på arbejdsmarkedet

- ❖ barselsorlov og udbygning af børneinstitutioner

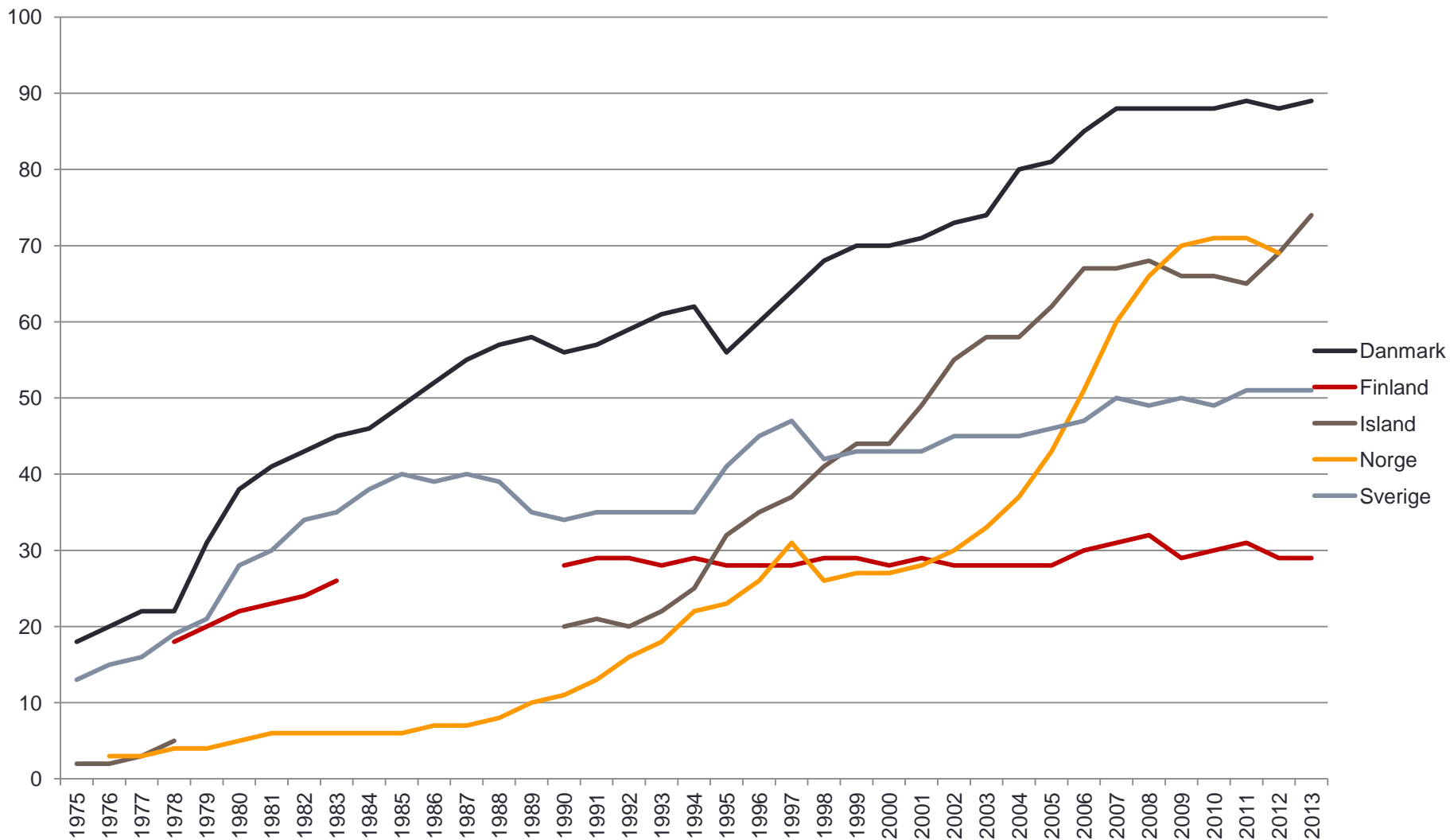
## 2. Inklusion af mænd i omsorg

- ❖ Øremærkning af barselsorlov til mænd

❑ **Den danske ligestillingsmodel helt overvejende 1**  
(Norge, Island og Sverige også 2)

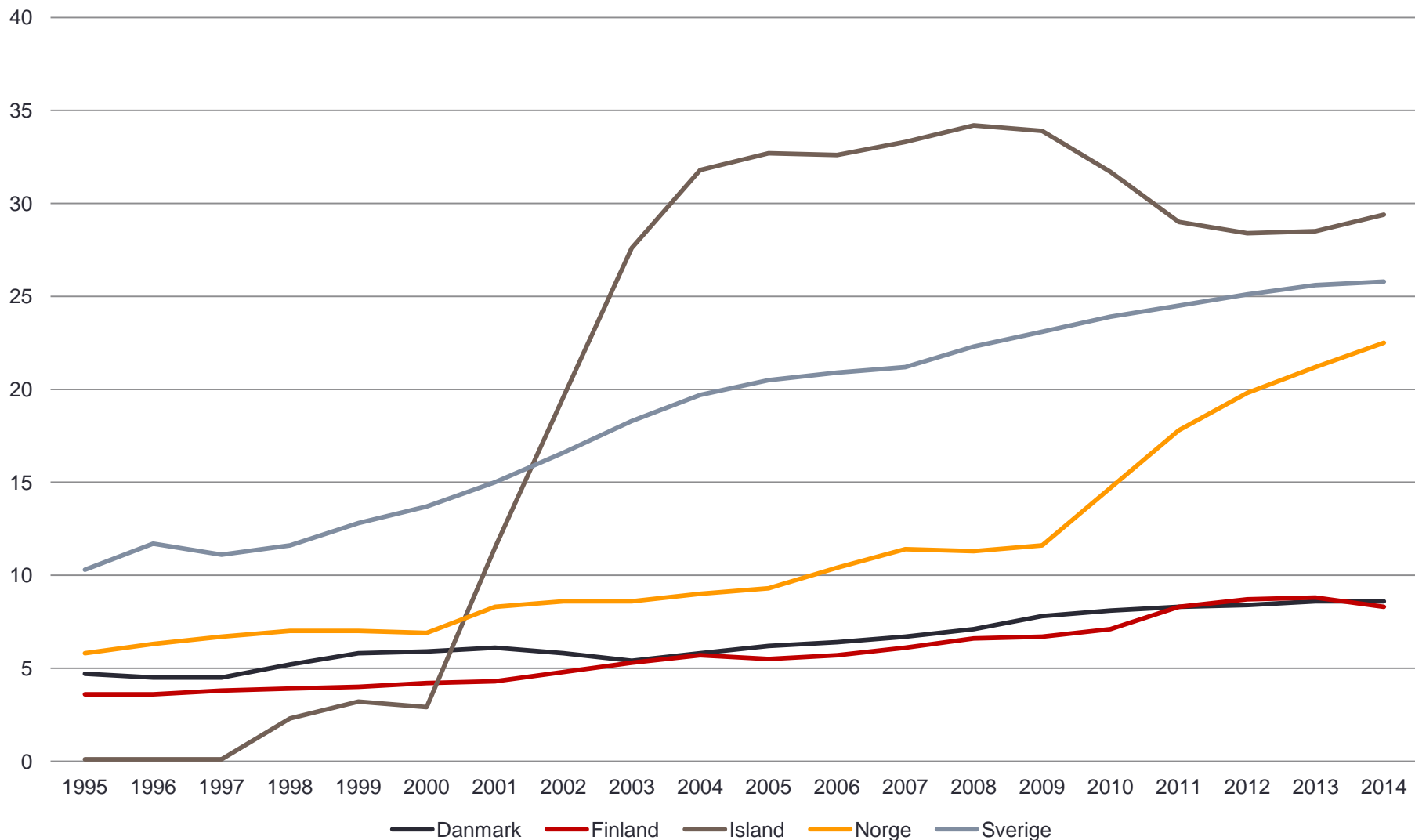
# Danske børn kommer tidligst i institution

## 1 årige i offentlig dagpasning nordiske lande. Pct.



# Danske mænd holder kortest barselsorlov

Fædres andel af orloven i nordiske lande, dage i pct.



# 1970'ernes ligestillingslovgivning - en ny tilgang til rettigheder

- Ligestillingslove som opfølgning af ligestillingsdirektiver
- Anti-diskrimination som grundprincip
- Fra hel overvejende kollektive (parlamentariske eller arbejdsmarkedsforhandlede) rettigheder til langt flere individuelle retlige

Table 6. Global Rankings, 2019

Country	GLOBAL INDEX		ECONOMIC PARTICIPATION AND OPPORTUNITY		EDUCATIONAL ATTAINMENT		HEALTH AND SURVIVAL		POLITICAL EMPOWERMENT	
	Rank	Score	Rank	Score	Rank	Score	Rank	Score	Rank	Score
Iceland	1	0.881	5	0.836	1	1.000	105	0.970	1	0.719
Norway	2	0.850	1	0.868	32	1.000	70	0.974	3	0.559
Finland	3	0.850	8	0.815	1	1.000	1	0.980	2	0.607
Sweden	4	0.823	4	0.836	54	0.996	71	0.974	5	0.486
Ireland	5	0.807	26	0.777	44	0.998	56	0.979	6	0.474
Rwanda	6	0.794	14	0.808	112	0.944	91	0.972	7	0.452
Philippines	7	0.790	16	0.799	34	1.000	1	0.980	17	0.382
Switzerland	8	0.785	17	0.798	69	0.993	74	0.974	18	0.376
Slovenia	9	0.784	24	0.778	29	1.000	79	0.973	16	0.385
New Zealand	10	0.782	30	0.768	1	1.000	105	0.970	15	0.390
Germany	11	0.779	38	0.737	88	0.987	56	0.979	11	0.413
Nicaragua	12	0.776	100	0.619	1	1.000	1	0.980	4	0.506
Netherlands	13	0.776	39	0.732	1	1.000	104	0.970	13	0.401
Denmark	14	0.767	20	0.788	1	1.000	107	0.970	29	0.309
France	15	0.761	56	0.699	1	1.000	1	0.980	19	0.365
Namibia	16	0.760	27	0.775	1	1.000	1	0.980	33	0.287
South Africa	17	0.759	72	0.670	85	0.987	1	0.980	14	0.400
United Kingdom	18	0.758	43	0.724	37	1.000	66	0.974	23	0.335
Belgium	19	0.753	34	0.762	1	1.000	66	0.974	35	0.275

# Udfordringer for den danske ligestillingstilgang

- Civile, politiske og sociale rettigheder til kvinder i slutn. af 1800 tallet og beg. af 1900 tallet formede et tidligt ligestillingsspor, der var afgørende for opbygningen af dansk demokrati
- Afgørende ligestillingsreformer – især i velfærdspolitikken er forhandlet uden fokus på køn og ligestilling
- Svag mainstreamingstradition betyder, at dansk ligestilling kan få tilbageskridt, når der gennemføres store velfærdsreformer
- Den dominerende ligestillingsstrategi cementerer kønssegregering af arbejdsmarkedet

Tak for  
opmærksomheden