

Grindehvalen

- bestand og bæredygtighed



Bjarni Mikkelsen
Færøernes Naturhistoriske Museum

Viden om grindehvalerne ved Færøerne

Biologi

Udbredelse

Bestandsstørrelse

Fangst

Bæredygtighed

Opsummering



Biologi hos grindehvalen

Mellemstor tandhval

Lever i flokke fra nogle få til flere hundrede individer

Hver flok social gruppe/r med beslægtede individer

Gennemsnit flokstørrelse 80 hvaler

Hunnerne ældre (59 år, 512 cm, 1320 kg)

Hannerne større (46 år, 625 cm, 2320 kg)

Bestand og udbredelse

Udbredelse

Genetik

Vandring

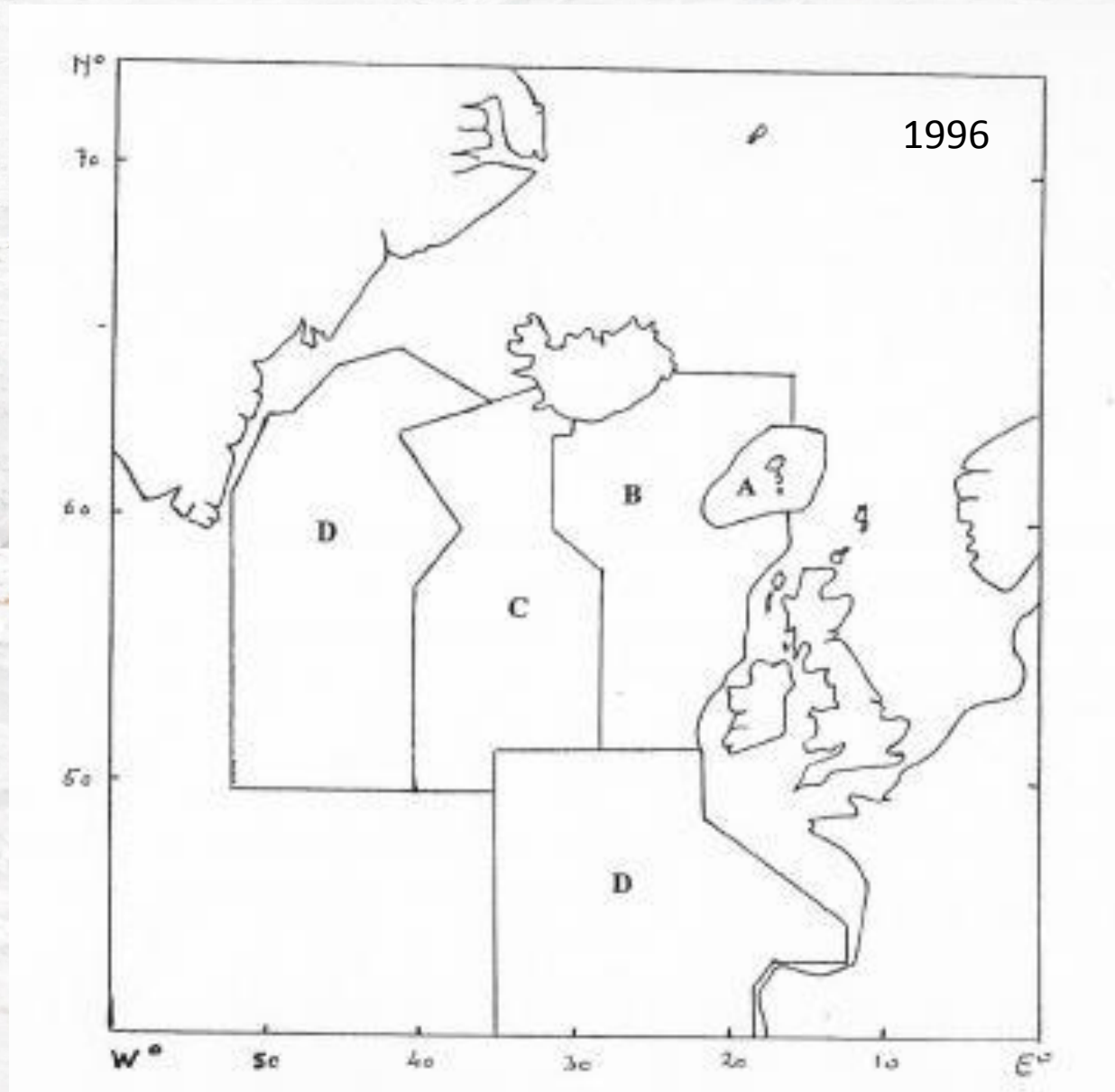
Udseende

Forurening

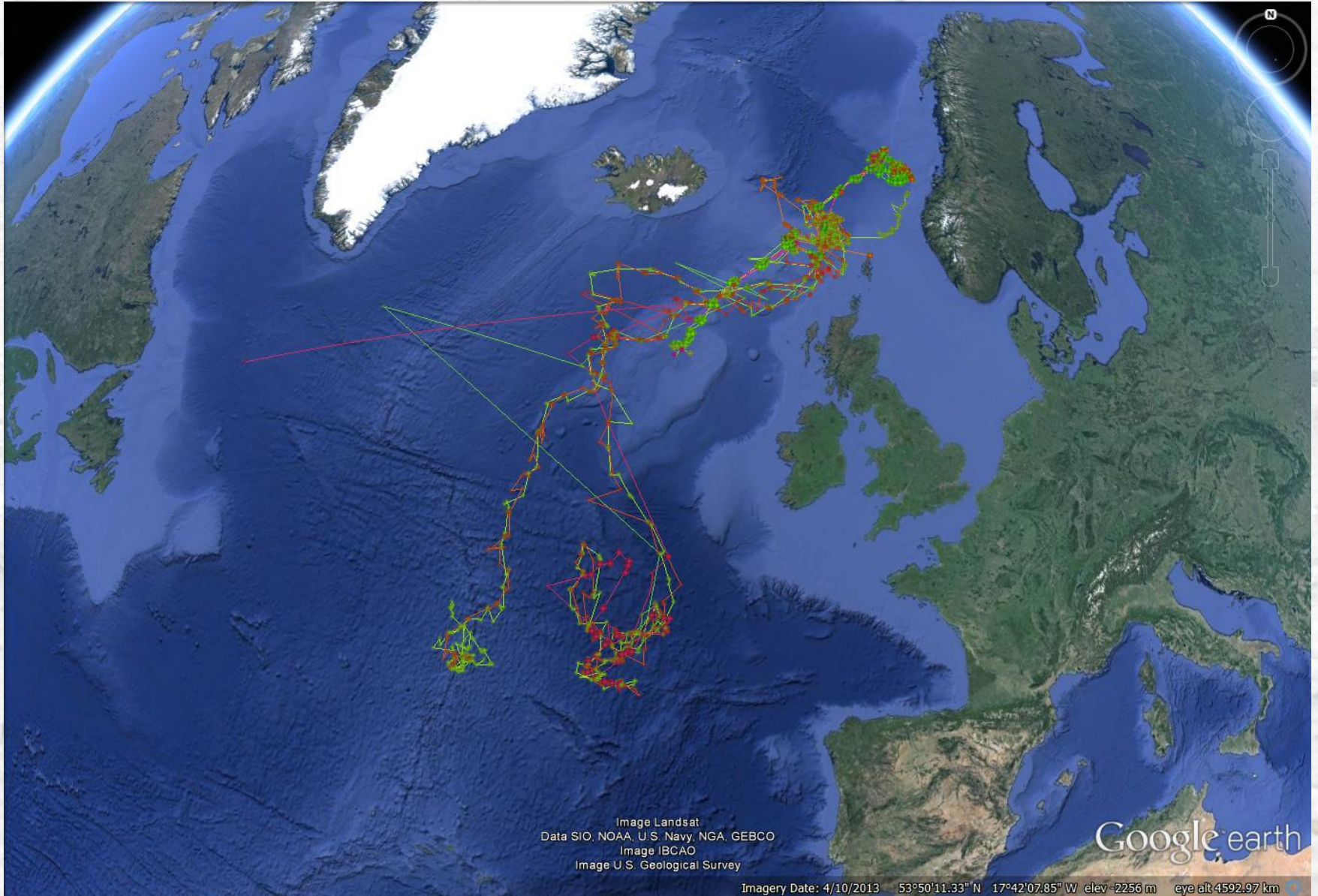
Parasitter



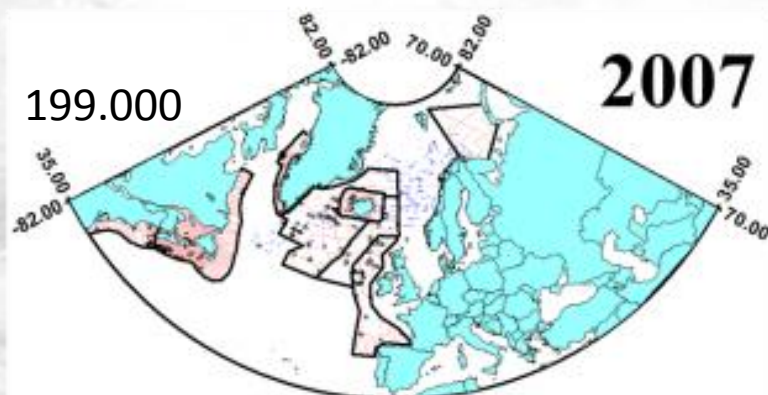
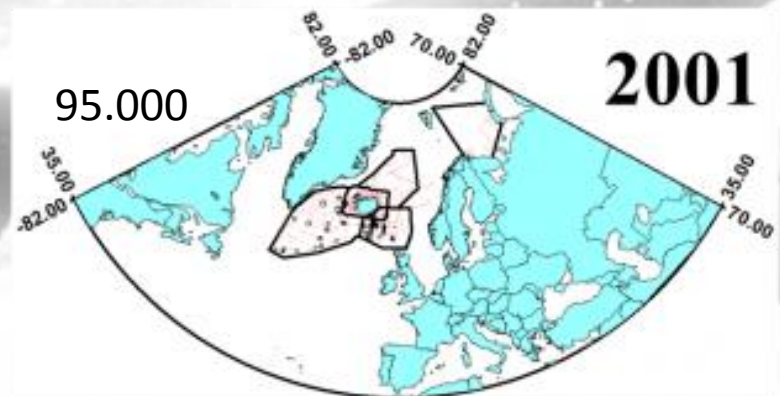
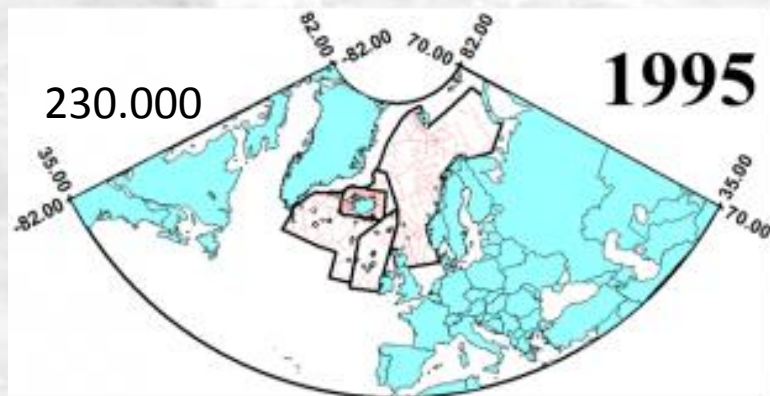
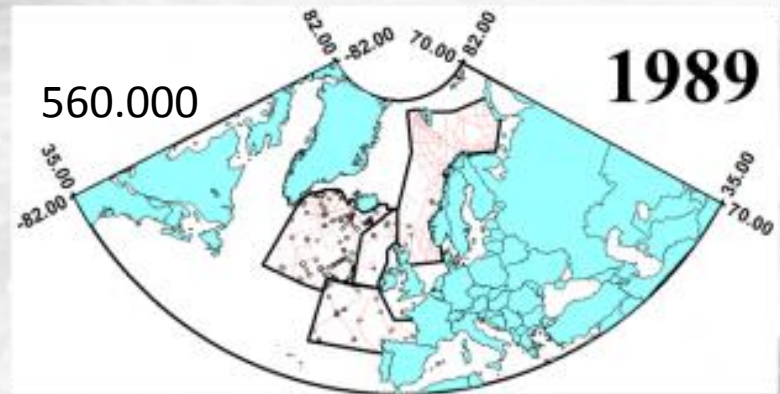
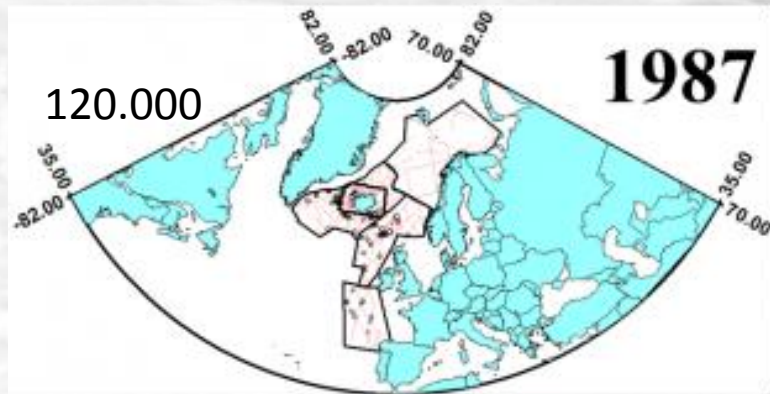
Bestandsopdeling



Vandring



Bestandsstørrelse



2015?

Bestandsdynamik



Hunner kønsmodne ved 9 års alder

Fuld voksne ved 25 års alder

Gravide i 12 måneder

Hvalpe dier i 3 år

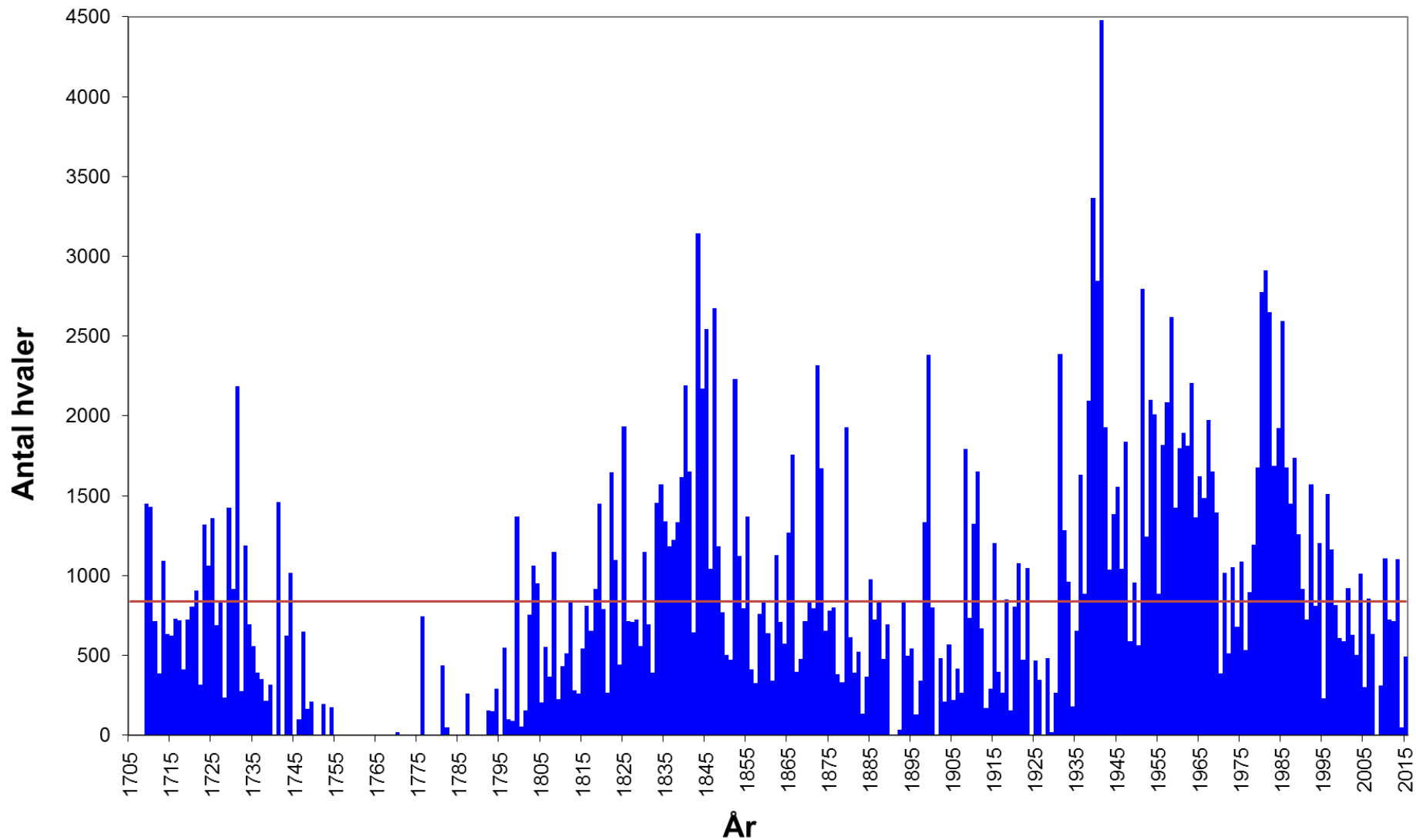
Interval mellem hvalpe 5 år

Kønsfordeling 60% hunner

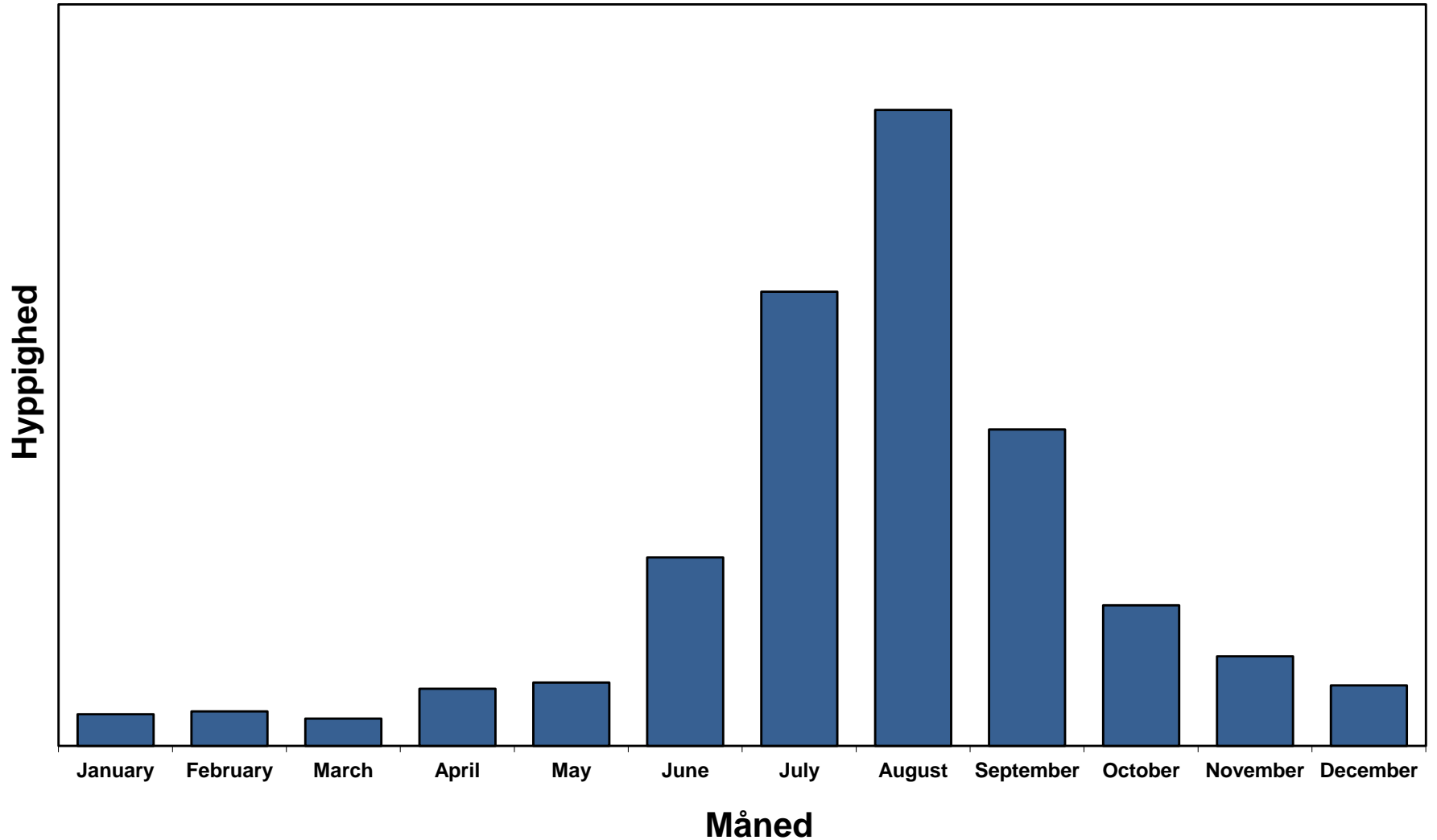
Fertilitet aftager efter 40 års alderen

Maksimal bestandstilvækst 6%

Færøernes grindefangst i 300 år



Fangstsæson



Bæredygtighed



Maksimal beskatning (tandhvaler) 1.7%

Årlig beskatning 678 hvaler – bæredygtigt?

Metode 1: 80.000 hvaler (1.35%) vs.

Metode 2: 50.000 hvaler (0.85%)

Nyeste bestandsestimat (2007) = 199.000 hval

Opsummering

Bred kundskab om grindehvalen

- biologi, bestandsstørrelse og opdeling, vandring, udbredelse

Lang pålidelig fangststatistik

Lavt fangsttryk

Opportunistisk fangst

Små muligheder for at udrydde bestanden

Ingen kvoter

Grindefangsten er bæredygtig