

NÆRHED OG EFTERSPØRGSELS-ORIENTERING

Principper for et velfungerende
fremtidigt erhvervsfremmesystem

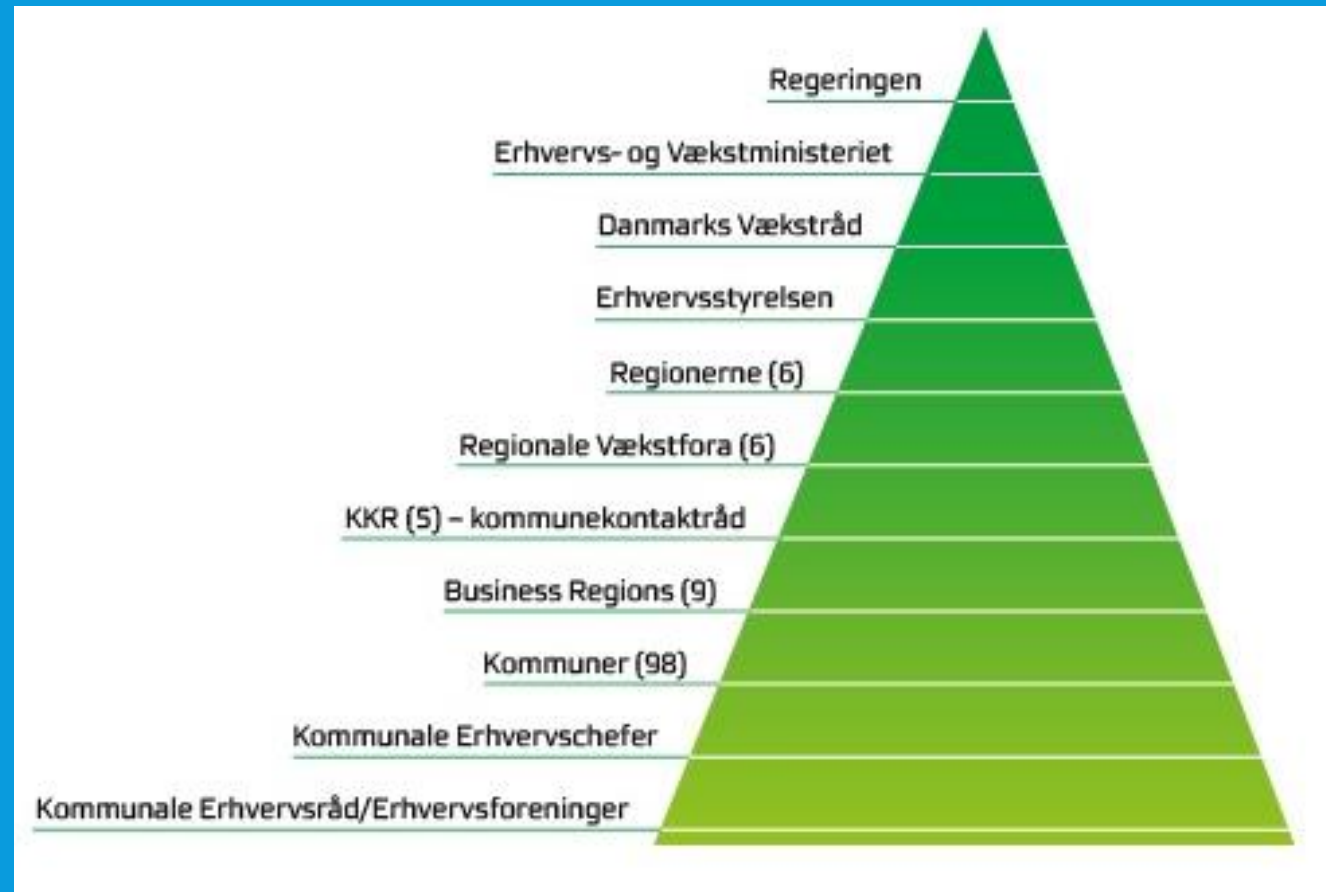
NÆRHED SOM NØDVENDIGHED

- Betjening af alle virksomheder og iværksættere – over hele landet – uanset størrelse, alder og vækstambitioner
- Tæt dialog giver viden om virksomheders udfordringer, dagsordner og kapaciteter
- Virksomheder skal inddrages og have medejerskab
- Uvildighed som redskab i tillidsskabelse og åbenhed for forandring
- Sammenhæng mellem erhvervsservice og erhvervsudvikling – hensyn til lokale styrker og prioriteringer

UDFORDRINGER DER SKAL LØSES

- Stigende uforudsigelighed i virksomhedernes omgivelser (teknologier, markeder)
- Mange spørgsmål og endnu flere løsninger (øget behov for sparring)
- Vekselvirkningen mellem individuelle virksomhedsudfordringer og det generelle erhvervsklima (videnopsamling og erhvervspolitisk udmøntning)
- Behovet for fornyelse og kvalitetsudvikling (effektmåling)

GRADEN AF VIRKSOMHEDSKONTAKT – HVEM GØR HVAD?



SPØRGSMÅL TIL UDVALGET

- **Dialog:**

Hvad har Udvalget af forventninger til fremtidens erhvervsfremmesystem?