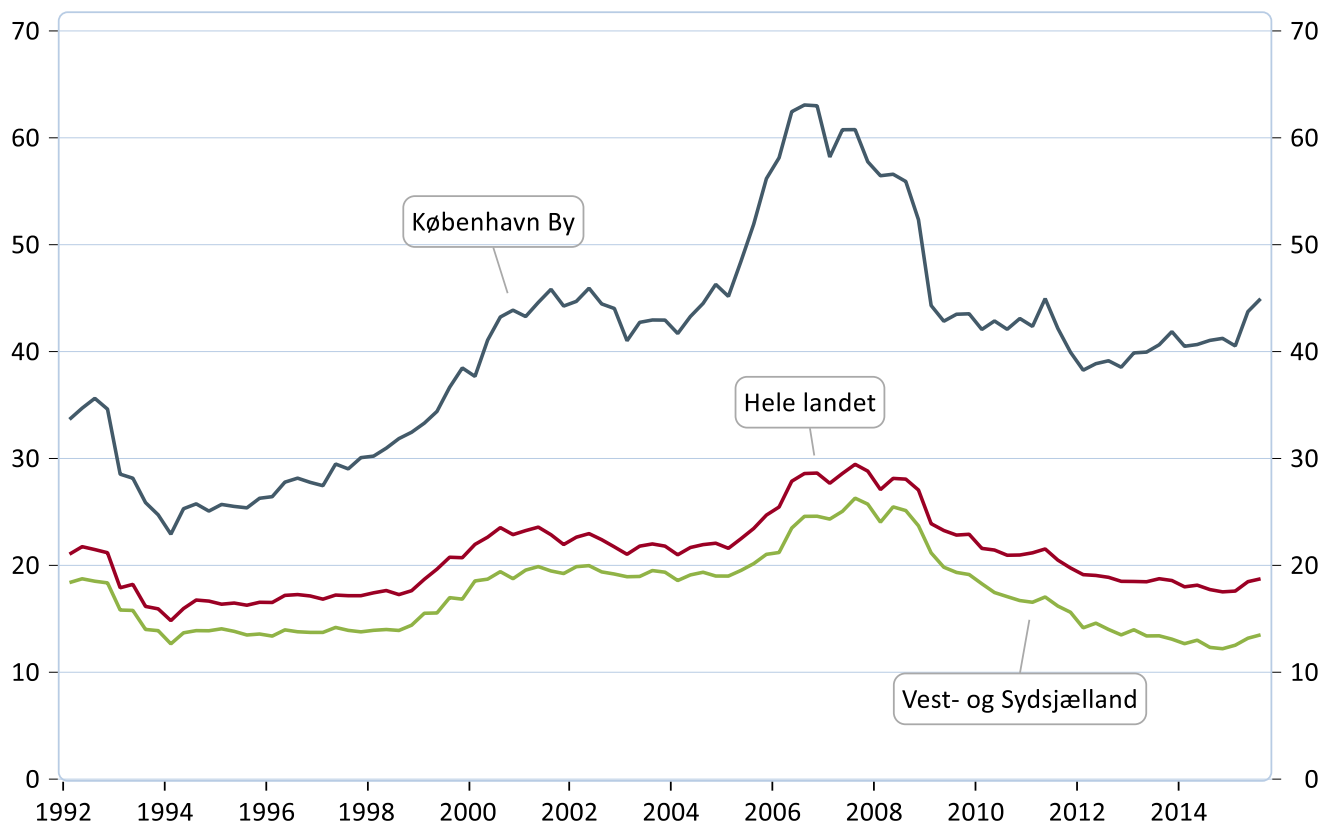


# Boligbyrden i %

(Udgifter til boliglån og -skatter som andel af disponibel indkomst)

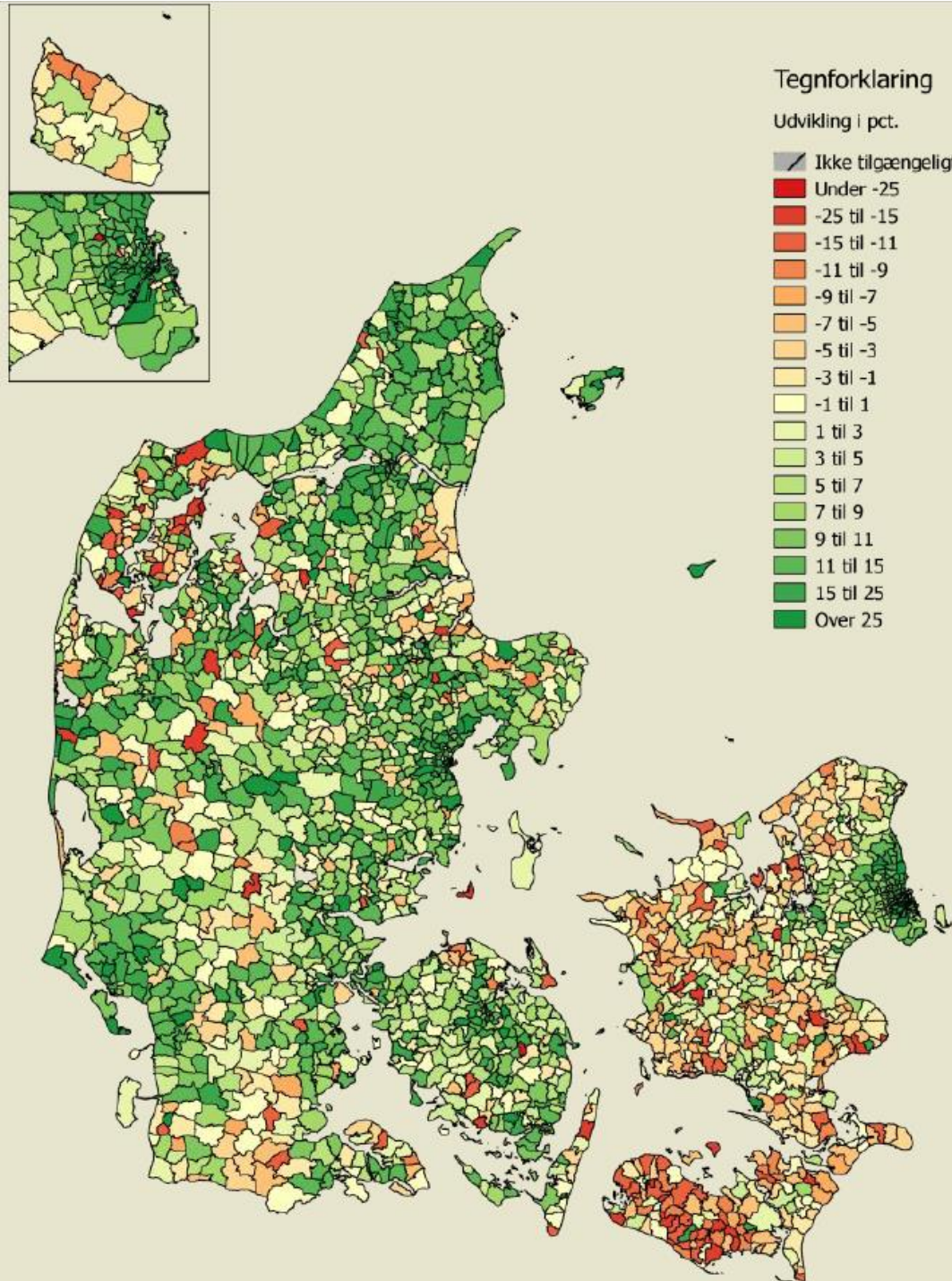


Kilde: Dansk Ejendomsmæglerforening

Boligbyrden viser, hvor stor en andel af indkomsten efter skat en gennemsnitligt indtjenende lokal parfamilie med børn skal betale til boliglån og -skatter (ejendomsværdiskat og grundskyld), hvis de vil købe et gennemsnitligt parcelhus på 150 kvm i lokalområdet. Realkreditlånet er med afdrag og fast rente over 30 år (mixlån før 1993K3) og finansierer 80% af boligens værdi. Banklånet er med afdrag over 20 år og finansierer de resterende 20%. Indkomsten er gennemsnitsindkomsten efter skat (uden formueindkomster) for en parfamilie med børn i lokalområdet. Sidste observation er fra 3. kvartal 2015.

# Store forskelle indenfor kommunerne

*Procentvis ændring i beholdningen af realkreditlån til husholdninger opdelt efter sogne, 2009 -2014*



Kilde: Figur 2.9 fra udvalgsrapporten