

Danmarks Statistik

Privat pasning

Dataindsamlingen



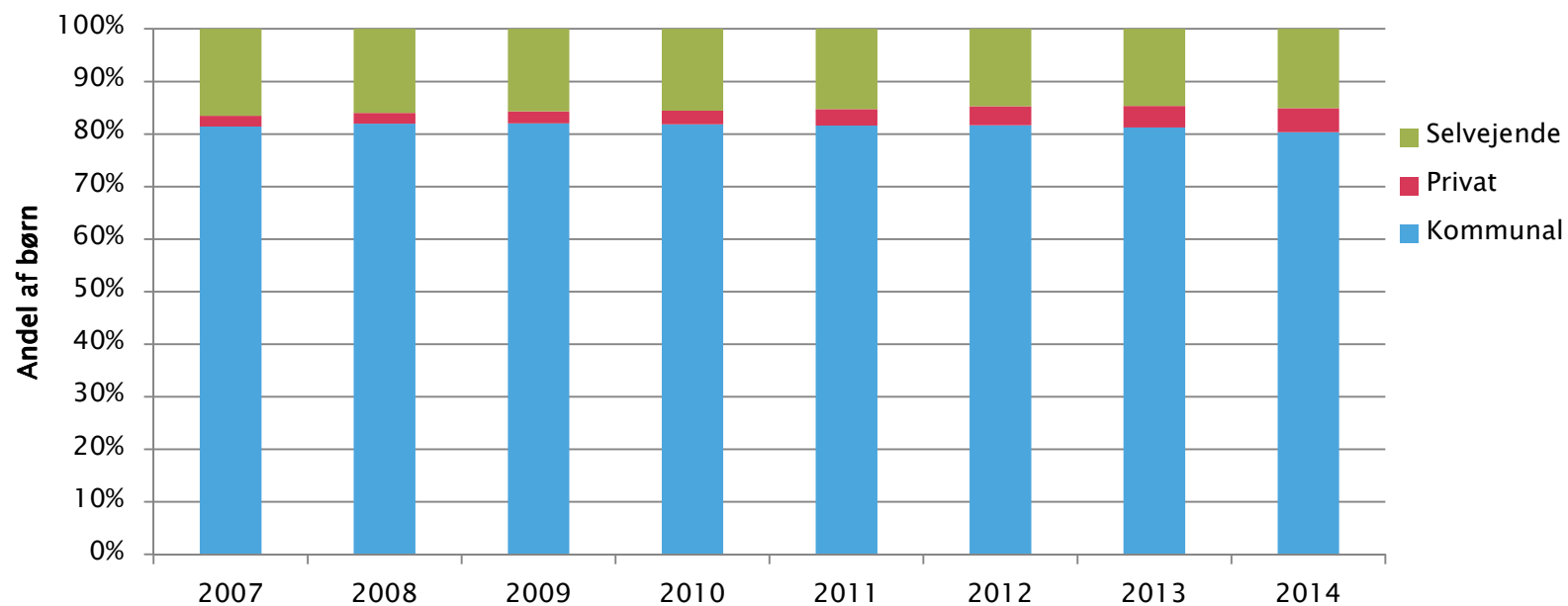
95 pct. af alle børn og 89 pct. af alt personale indberettes elektronisk

Privat pasning er hovedsageligt blevet indberettet på blanket uden CPR

Tællingsuge – uge 40

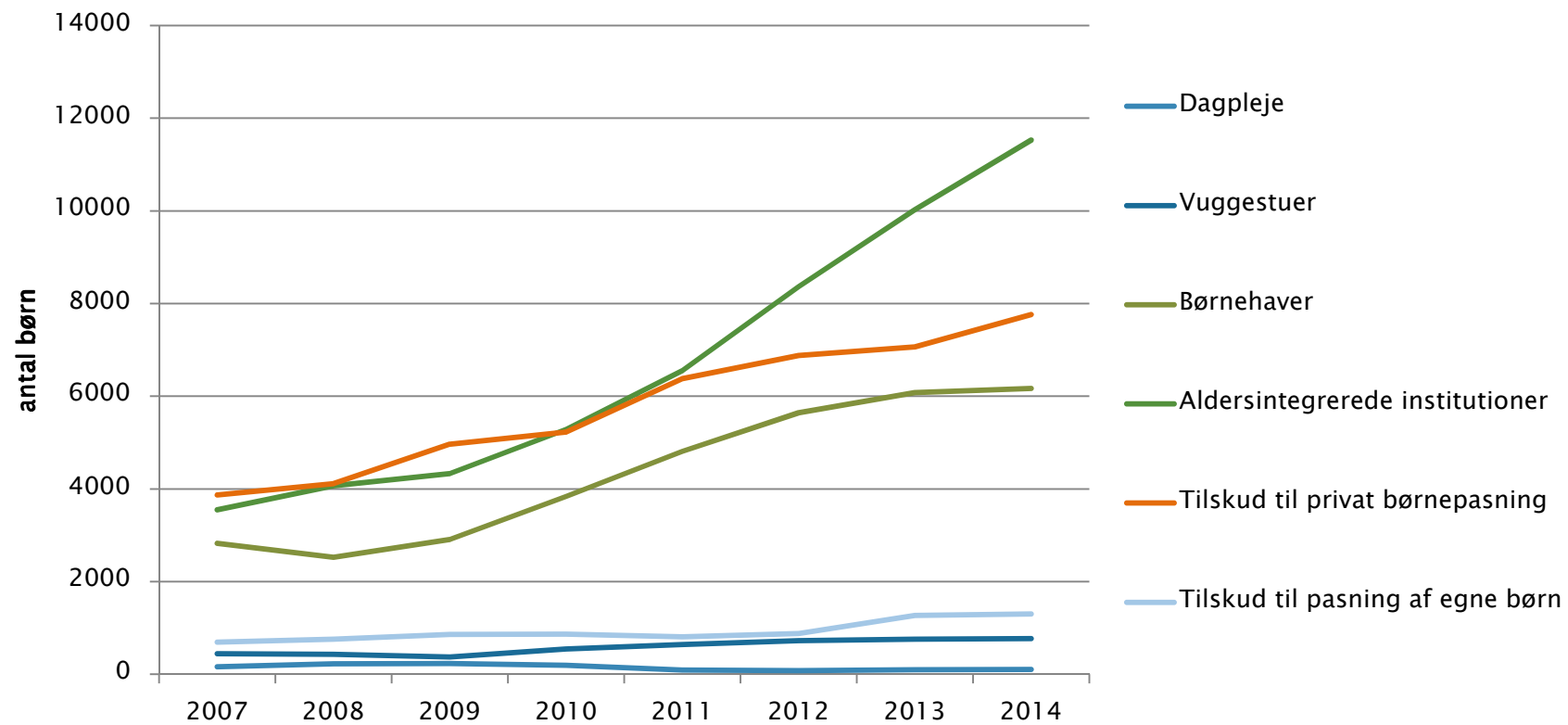
Udviklingen

Andel af børn fordelt efter ejerform

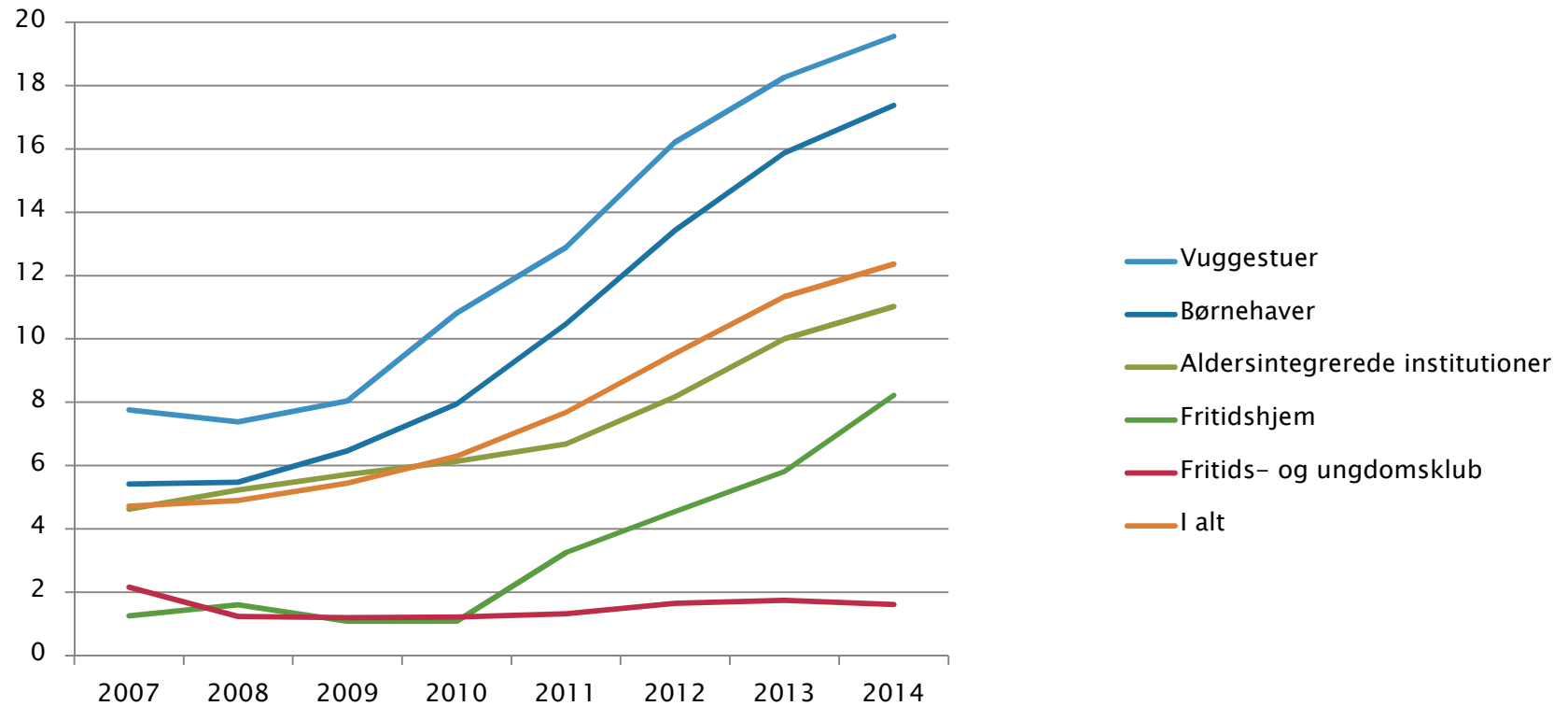


	2007	2008	2009	2010	2011	2012	2013	2014
I alt	642585	647543	654503	658407	659986	658847	654243	624491
Kommunal	523071	530901	536966	538681	538600	537943	531672	501691
Privat	13356	13185	14787	17045	20476	23774	26601	28754
Selvejende	106158	103457	102750	102681	100910	97130	95970	94046

Udvikling i antal børn i privat pasning

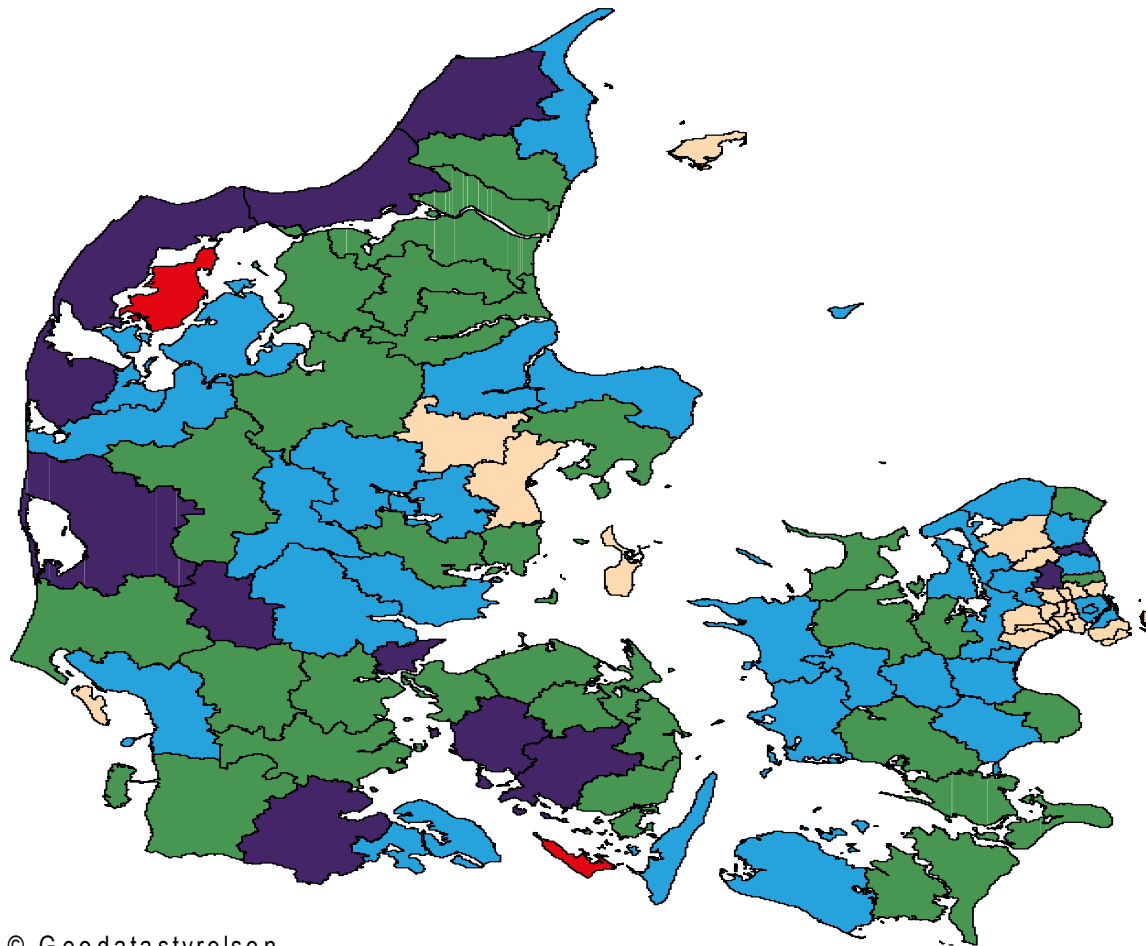


Andelen af private institutioner fordelt på institutionstyper

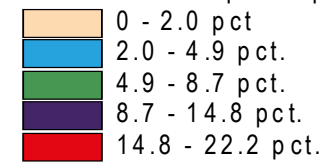


Tendenser i udviklingen

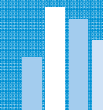
Andel af børn i privat pasning



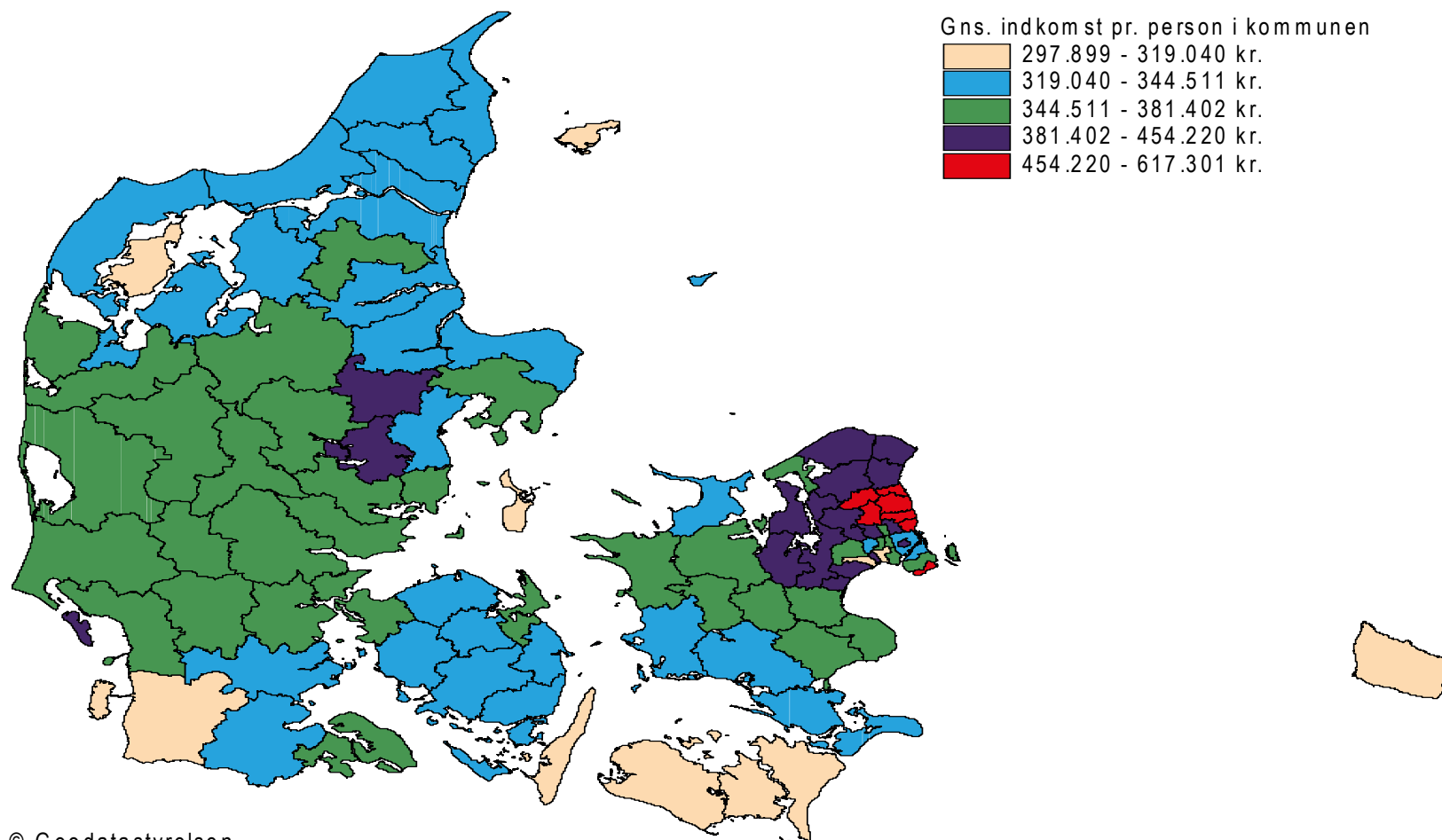
Andel af børn i privat pasning



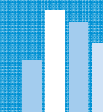
© Geodatastyrelsen



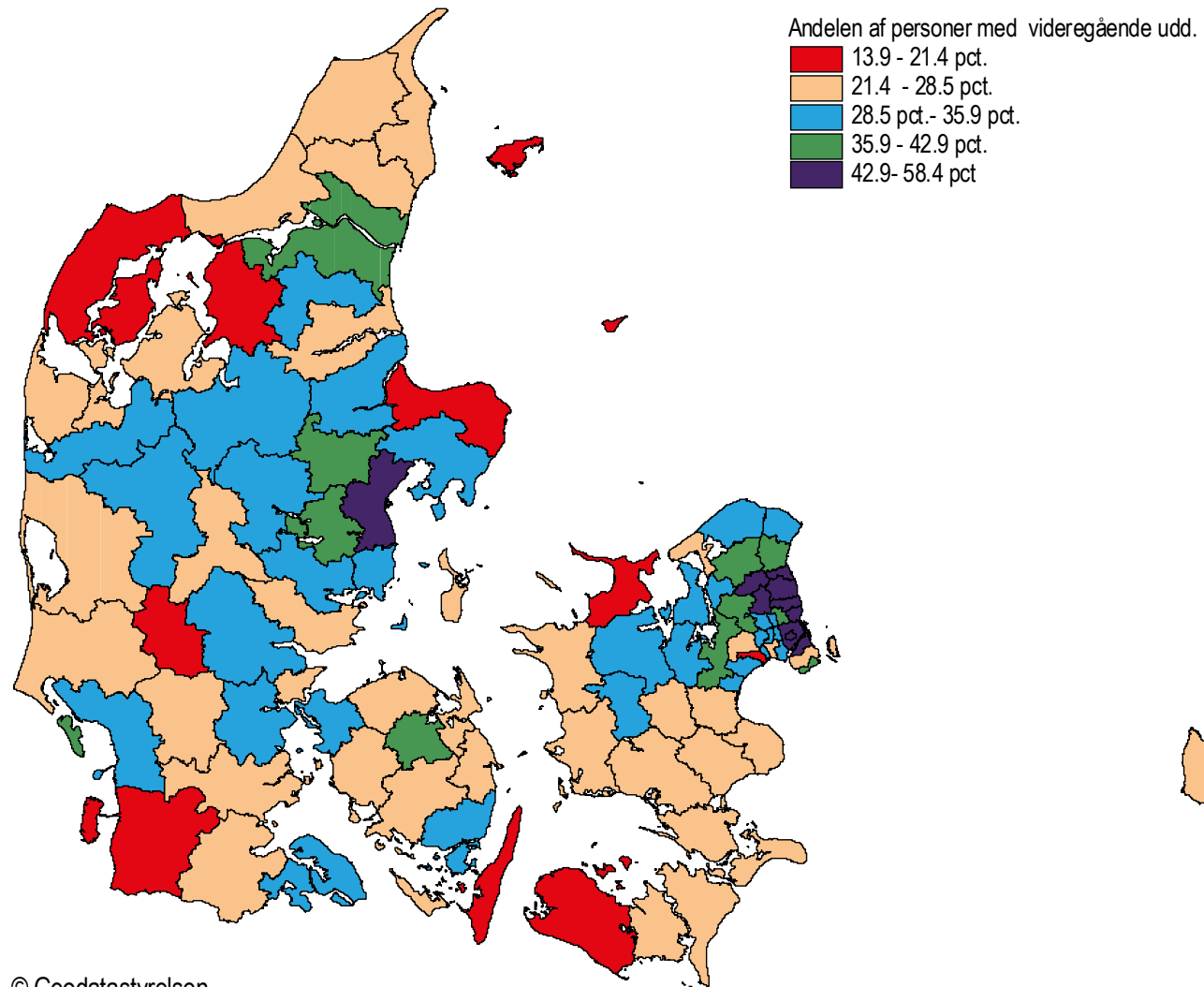
Gns. indkomst i kommunen



© Geodatastyrelsen



Uddannelse



© Geodatastyrelsen

Usikkerheder

Bliver ikke indberettet på CPR
Skal fortolkes korrekt af besvarer
Manglende institutioner
Omfatter kun uge 40

