

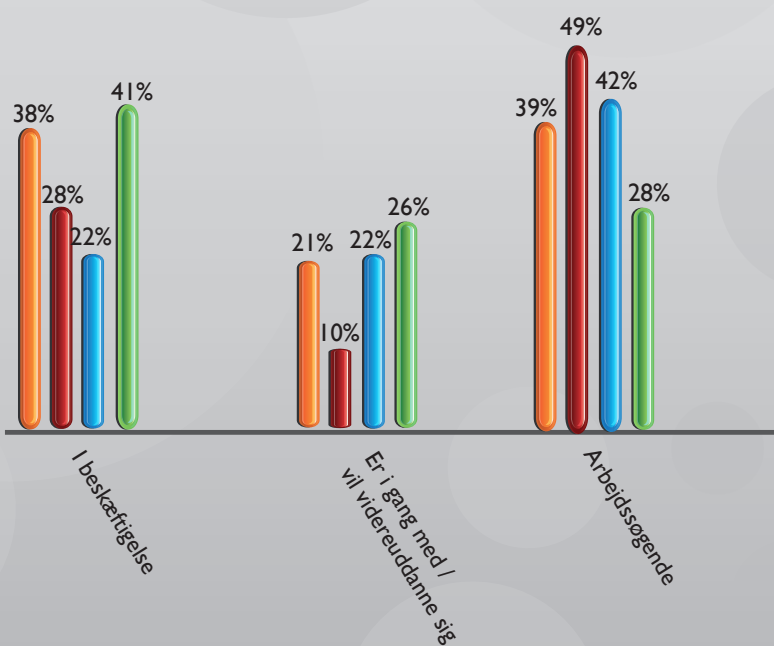
STATUS 2015

DIMITTENDANALYSE FOR PÆDAGOGISKE ASSISTENTER

På SOSU Nord følger vi de pædagogiske assistenter efter endt uddannelse. Årgang 2011, 2012, 2013 og 2014 har svaret på et spørgeskema om deres planer for- og ønsker til fremtiden umiddelbart inden de blev færdige med deres uddannelse. Et halvt år efter har de igen svaret på et spørgeskema omkring deres nuværende beskæftigelsessituation m.v. Nedenstående viser hovedresultaterne fra årgangene sammenlignet med fokus på deres nuværende beskæftigelsessituation.

STATUS VED UDDANNELSENS AFSLUTNING

■ Årgang 2011 ■ Årgang 2012 ■ Årgang 2013 ■ Årgang 2014



HER HAR DE FLESTE FÅET JOB



Børn/unge med fysisk/psykisk handicap



Børn/unge i daginstitution

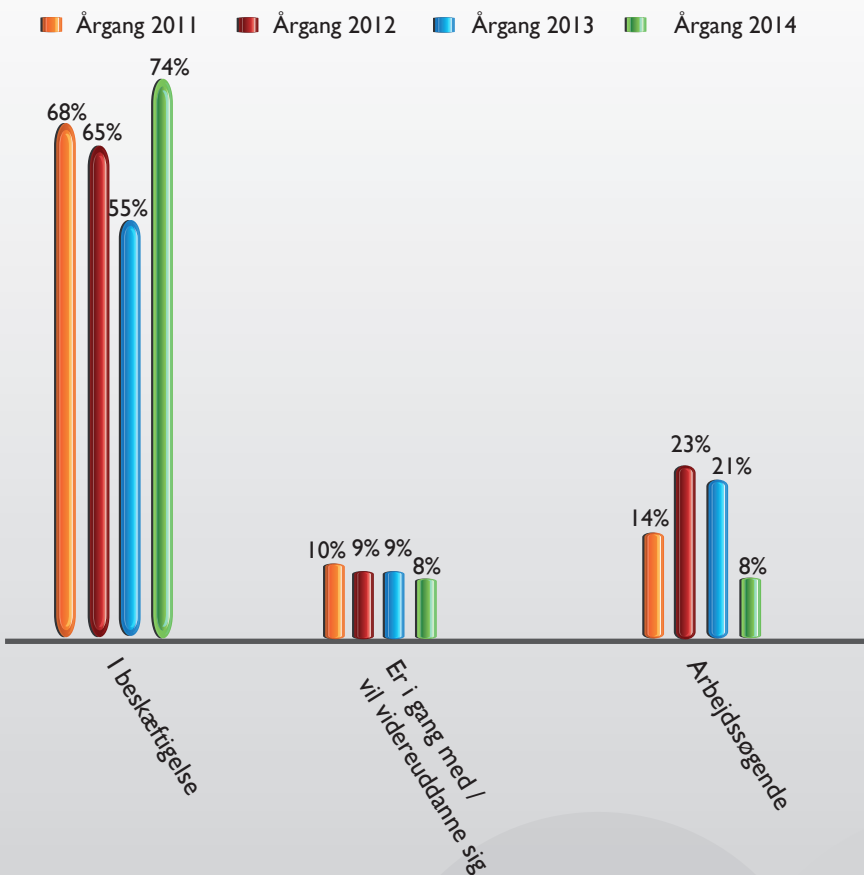
Af årgang 2014 er stolte af at være pædagogisk assistent

84%

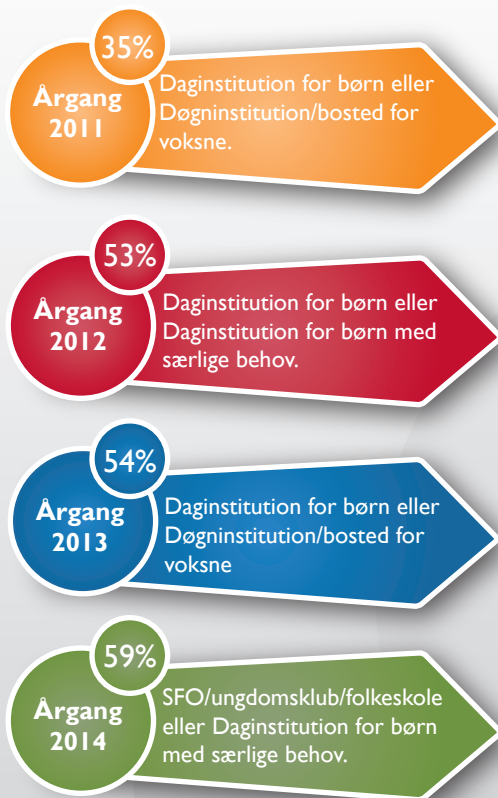
Af årgang 2014 mener, at uddannelsen ruster godt til arbejdsmarkedet

87%

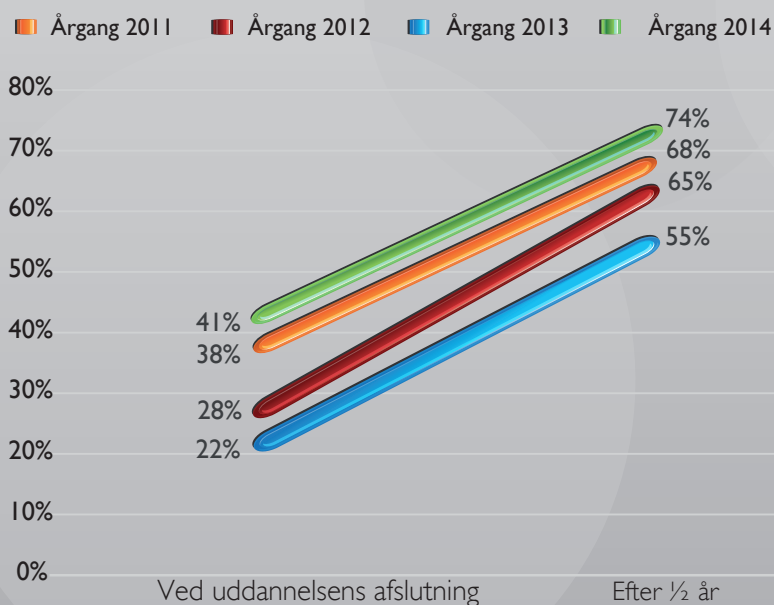
STATUS ET HALVT ÅR EFTER UDDANNELSENS AFSLUTNING



HER HAR DE FLESTE FÅET JOB



ANDEL I BESKÆFTIGELSE - UDVIKLING OVER TID



HVIS DU VIL VIDE MERE

SOSU Nord har løbende fulgt de udlærte pædagogiske assistenter vedrørende deres beskæftigelses- og videreuddannelsessituation samt deres generelle erfaringer med uddannelsen.

For at se flere resultater scan QR-koden herunder:



Eller besøg www.sosunord.dk