

Introduktion til ministerområdet

Udlændinge-, Integrations- og Boligudvalget

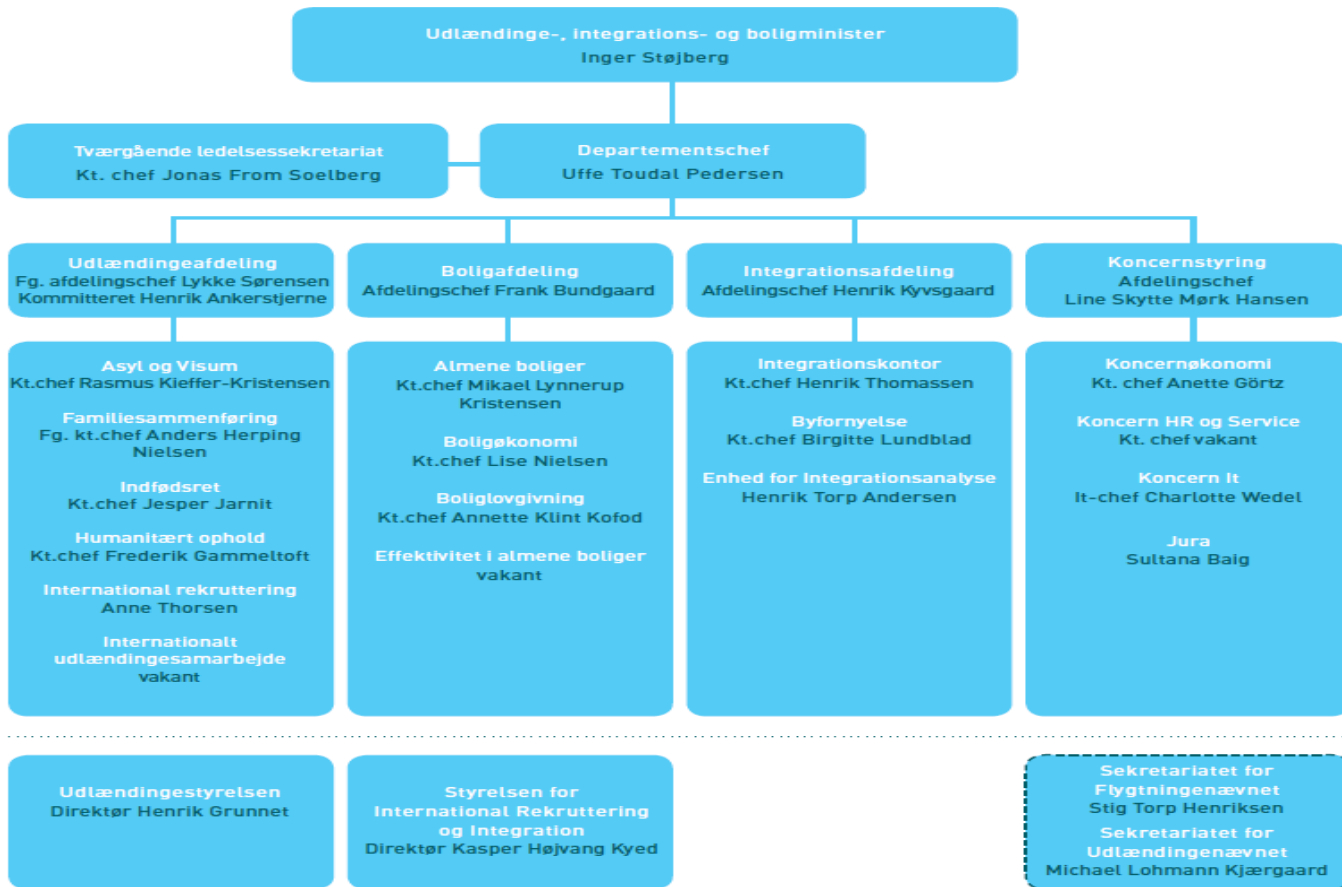
den 17. september 2015



- Regeringens prioriteter på udlændinge-, integrations og boligområdet
- De største udfordringer lige nu
- Samarbejdet mellem minister og udvalg



Organisationsdiagram



Udlændingeafdelingen

Udlændingeafdeling
Fg. afdelingschef Lykke Sørensen
Kommitteret Henrik Ankerstjerne

Asyl og Visum
Kt.chef Rasmus Kieffer-Kristensen

Familiesammenføring
Fg. kt.chef Anders Herping
Nielsen

Indfødsret
Kt.chef Jesper Jarnit

Humanitært ophold
Kt.chef Frederik Gammeltoft

International rekruttering
Anne Thorsen

Internationalt
udlændingesamarbejde
vakant

FACTS

- 6 kontorer/enheder
- 147 medarbejdere
- 84 – Indfødsret
- 22 – Humanitært ophold og udsendelser
- 15 – Familiesammenføring mv.
- 12 – Asyl- og Visum
- 10 – Internationalt udlændingesamarbejde
- 4 – International rekruttering



Opgaver



Udlændingeafdelingens opgaver

Asyl og Visum

- Asylsagsproceduren
- Dublin regler
- Regler for visum i DK

Familiesammenføring mv.

- Familiesammenføring
- Ophold – inddragelse og bortfald
- Ud- og afvisning

Indfødsret

- Behandling af ansøgninger
- Lovforslag om indfødsret



Udlændingeafdelingens opgaver

Humanitært ophold og udsendelser

- Konkrete sager om humanitært ophold
- Udsendelse af udlændinge uden lovligt ophold
- Tålt ophold

International rekruttering

- International rekruttering og arbejdsophold
- Au pair
- Forholdene om udenlandsk arbejdskraft

Internationalt udlændingesamarbejde

- EU-samarbejde på udlændinge- og asylområdet



Integrationsloven

- **Omfatter:**

 - Flygtninge

 - Familiesammenførte til flygtninge

 - Familiesammenførte til andre

- Både udlændinge på ydelse og selvforsørgede.
Godt 30.000 personer.



Loven regulerer:

- Boligplacering (kommunekvoter, fordeling og bolig)
- Integrationsprogram – op til tre år.
Danskundervisning og aktivering
- Krav om integrationskontrakt
- Særlige finansieringsregler ift. kommunerne
(grundtilskud, refusion og resultattilskud)



Danskundervisning for voksne udlændinge

Bred målgruppe:

- a) Flygtninge og familiesammenførte omfattet af integrationsloven (40%)
- b) EU-borgere, specialister, udenlandsk arbejdstagere og studerende (60%)

To tilbud:

- I) Arbejdsmarkedsrettet danskundervisning (intro) op til 250 timer
- II) Ordinær danskuddannelse 1-3



Udlændinge-, Integrations-
og Boligministeriet



Danskundervisning for voksne udlændinge - lidt tal

66.000 kursister (2014)

Arbejdsmarkedsdansk:	15.800
Ordinær danskuddannelse:	50.200
I alt	66.000

10.406 prøvetilmeldte til de tre danskprøver og Studieprøven

50 sprogcentre : Kommunale, selvejende, LærDansk (som er en del af Dansk Flygtningehjælp) og private.



Repatrieringsloven – støtte til frivillig tilbagerejse

Godt 300-400 repatrierer årligt med støtte fra ordning

Hjælp til repatriering

- 129.430 kr. pr. person over 18 år, og 39.473 kr. pr. person under 18 år.
+ transport, erhvervsudstyr, sygeforsikring et år mv.

Reintegrationsbistand

- Reintegrationsbistand er en pensionslignende ydelse, som udbetales som en løbende månedlig ydelse i fem år
- Beløb afhænger af hjemland – omkring 2.500-3.500 kr. om måneden for de fleste lande.
- Kan konverteres til mindre livslang ydelse (2.000- 2800 kr. om måneden)

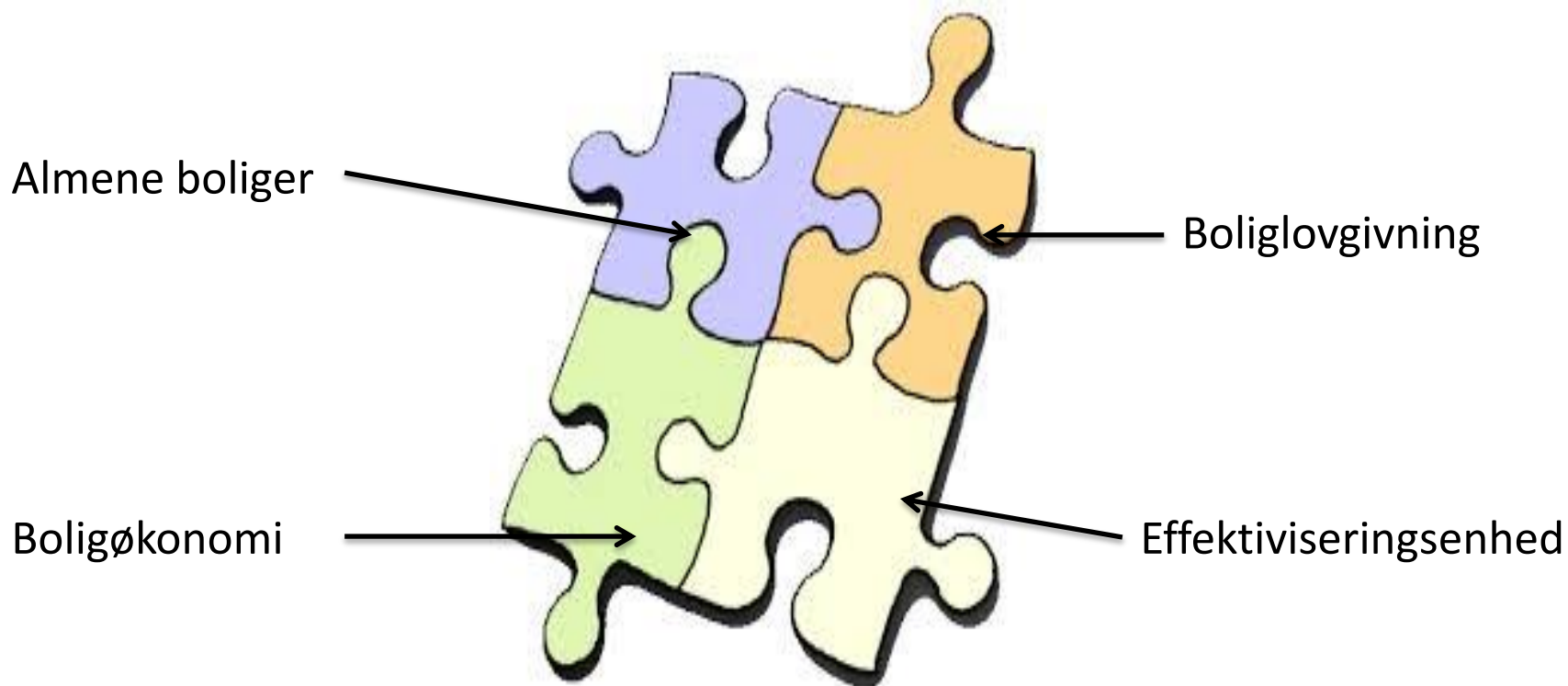


Andre lovområder

- **Indfødsretsprøven**
Rammerne for indfødsretsprøven og afholdelse af prøven
- **Lov om etnisk ligestilling**
Loven har til formål at forhindre forskelsbehandling og at fremme ligebehandling (uden for arbejdsmarkedet). Klagesager behandles af ligebehandlingsnævnet under Ankestyrelsen (meget få sager)



Boligafdelingen



Privat lejelovgivning

- *Lejeloven*
gælder for alle lejeforhold om private lejeboliger
 - Ind- og udflytning, opsigelse
 - Lejeregulering, forbrugsudgifter,
 - Vedligeholdelse og forbedringer
 - Tvistebehandling

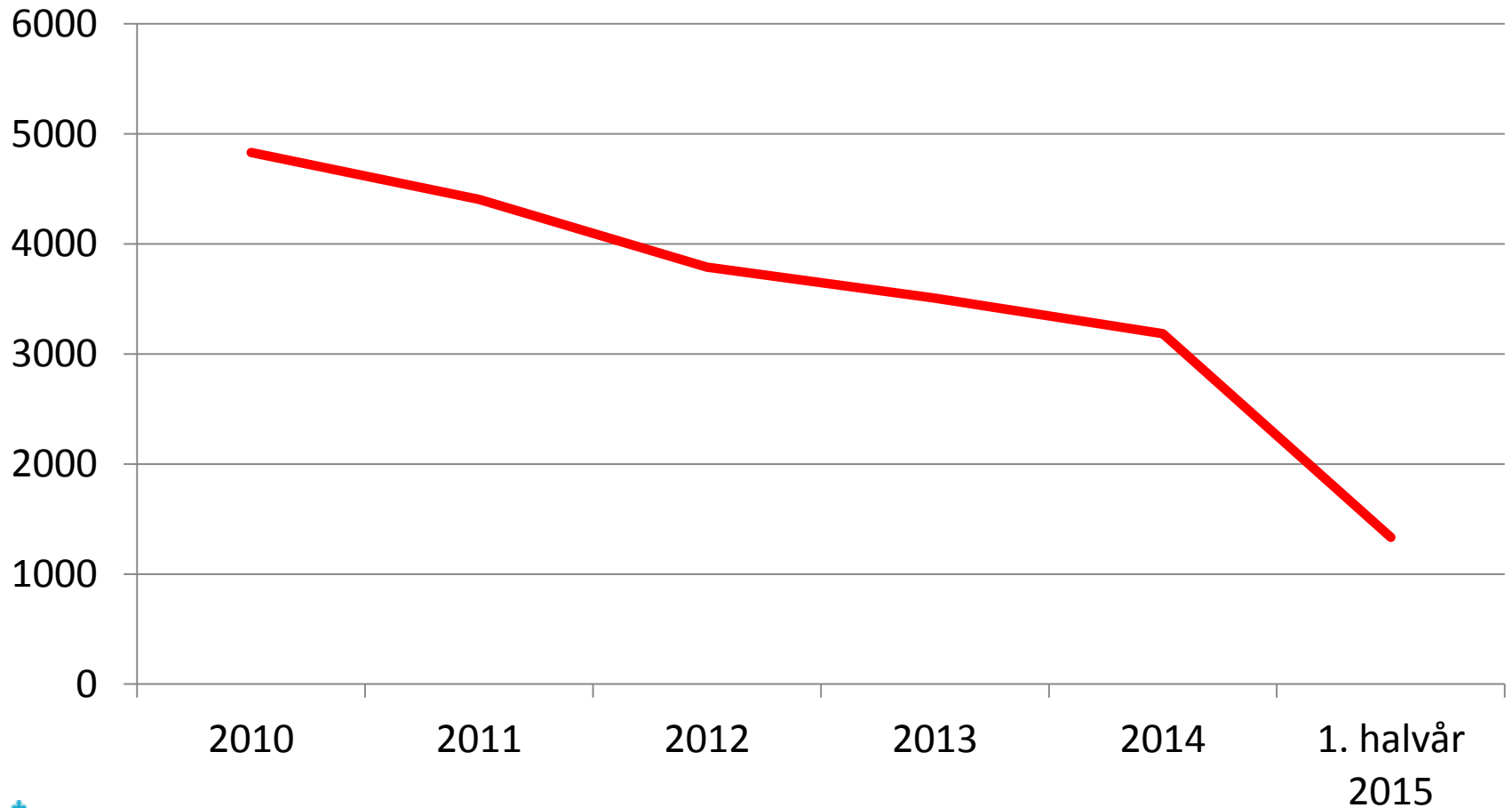


Privat lejelovgivning

- *Boligreguleringsloven*
gælder i de kommuner, som har besluttet, at den skal gælde (81 kommuner)
 - Supplerer lejeloven mht. lejeregulering, vedligeholdelse og forbedring
 - Omkostningsbestemt husleje
 - Pligt til at afsætte og binde beløb til ejendommens vedligeholdelse
 - regler om benyttelser af boliger



Udsættelser



Almene familieboliger

- Boliger til personer, der har svært ved selv at finde en passende bolig
- Åben og lige adgang via venteliste
- Kommunal anvisningsret
- Udsatte boligområder – ghettoliste



Boliger til særlige målgrupper

- Ungdoms- og studieboliger
- Ældreboliger, plejeboliger og friplejeboliger.
- Skæve boliger



Almene boliger

- Almene boligorganisationer og beboerdemokrati
- Styringsdialog
- Effektivisering – lavere driftsudgifter – billigere boliger



Koncernstyring

Koncernfælles enheder der servicerer alle medarbejdere og institutioner i ministeriet:

- Koncern Økonomi
- Koncern HR
- Koncern It
- Jura

Skal understøtte en effektiv og ensartet opgaveløsning på det administrative område.



Folketingsspørgsmål

- Ledelsesinformation om ministeriets besvarelse af folketingsspørgsmål (når vi får et nyt ESDH system)
- Besvarelse af folketingsspørgsmål om statistiske oplysninger på udlændinge- og indkvarteringsområdet.



Statistiske oplysninger

- Ledelsesinformation om udviklingen på udlændingeområdet, herunder indrejsetal, antal indkvarterede, ansøgninger om opholdstilladelse, sagsbehandlingstid mv.
- Analyser og prognoser på asylområdet



ÅRSHJUL FOR UDLÆNDINGEOMRÅDET – faste redegørelser mv.

Redegørelser:

- **Kvartalsvis:** Selvmordsredegørelse til UIBU (KØ)
- **Kvartalsvis:** Redegørelse om meddelte humanitære opholdstilladelser til UIBU (HO)
- **December:** Halvårsredegørelse om udgifterne på udlændingeområdet til FIU (KØ)

Andet:

- **Månedlig:** Tal på udlændingeområdet på www.nyidanmark.dk (KØ)

Redegørelser:

- **Kvartalsvis:** Selvmordsredegørelse til UIBU (KØ)
- **Kvartalsvis:** Redegørelse om meddelte humanitære opholdstilladelser til UIBU (HO)
- **Halvårlig:** Redegørelse om bruttoopholds-tider i asylcentersystemet til UIBU (KØ)
- **Halvårlig:** Opgørelse over antallet af personer på tålt ophold til UIBU (KØ)
- **1. juli:** Årlig udvisningsredegørelse til UIBU og REU (HO/KØ)

Andet:

- **Månedlig:** Tal på udlændingeområdet på www.nyidanmark.dk (KØ)
- **August:** Fremsættelse af forslag til finans-lov inkl. prognose for antal asylansøgere (KØ)

4. kvartal

1. kvartal

3. kvartal

2. kvartal

Redegørelser:

- **Kvartalsvis:** Selvmordsredegørelse til UIBU (KØ)
- **Kvartalsvis:** Redegørelse om meddelte humanitære opholdstilladelser til UIBU (HO)
- **Halvårlig:** Redegørelse om bruttoopholds-tider i asylcentersystemet til UIBU (KØ)
- **Halvårlig:** Opgørelse over antallet af personer på tålt ophold til UIBU (KØ)
- **Årligt:** Politiets udsendelsesredegørelse (HO/KØ)

Andet:

- **Månedlig:** Tal på udlændingeområdet på www.nyidanmark.dk (KØ)

Redegørelser:

- **Kvartalsvis:** Selvmordsredegørelse til UIBU (KØ)
 - **Kvartalsvis:** Redegørelse om meddelte humanitære opholdstilladelser til UIBU (HO)
 - **Juni:** Halvårsredegørelse om udgifterne på udlændingeområdet til FIU (KØ)
- ## **Publikationer:**
- **Årligt:** Udgivelse af "Tal og fakta på udlændingeområdet" (KØ/Udl.afd)

Andet:

- **Månedlig:** Tal på udlændingeområdet på www.nyidanmark.dk (KØ)