

Nationalt Udlændingecenter (NUC) 2015



Koncernledelse

Intern Revision

RIGSPOLITICHEF

Politiets Efterretningstjeneste (PET)

Koncernstyring

- Økonomi
- Strategi og Styring
- Koncernservice
- Direktionsekretariatet
- Analysesekretariatet

Politiområde

- National Beredskabscenter (NBC)
- Nationalt Færdselscenter (NFÆ)
- Nationalt Efterforskningscenter (NEC)
- National Kriminalteknisk Center (NKC)
- Nationalt Udlændingecenter (NUC)
- Nationalt Forebyggelsescenter (NFC)
- Nationalt Cyber Crime Center (NC3)
- Staben
- Forretningsudvikling

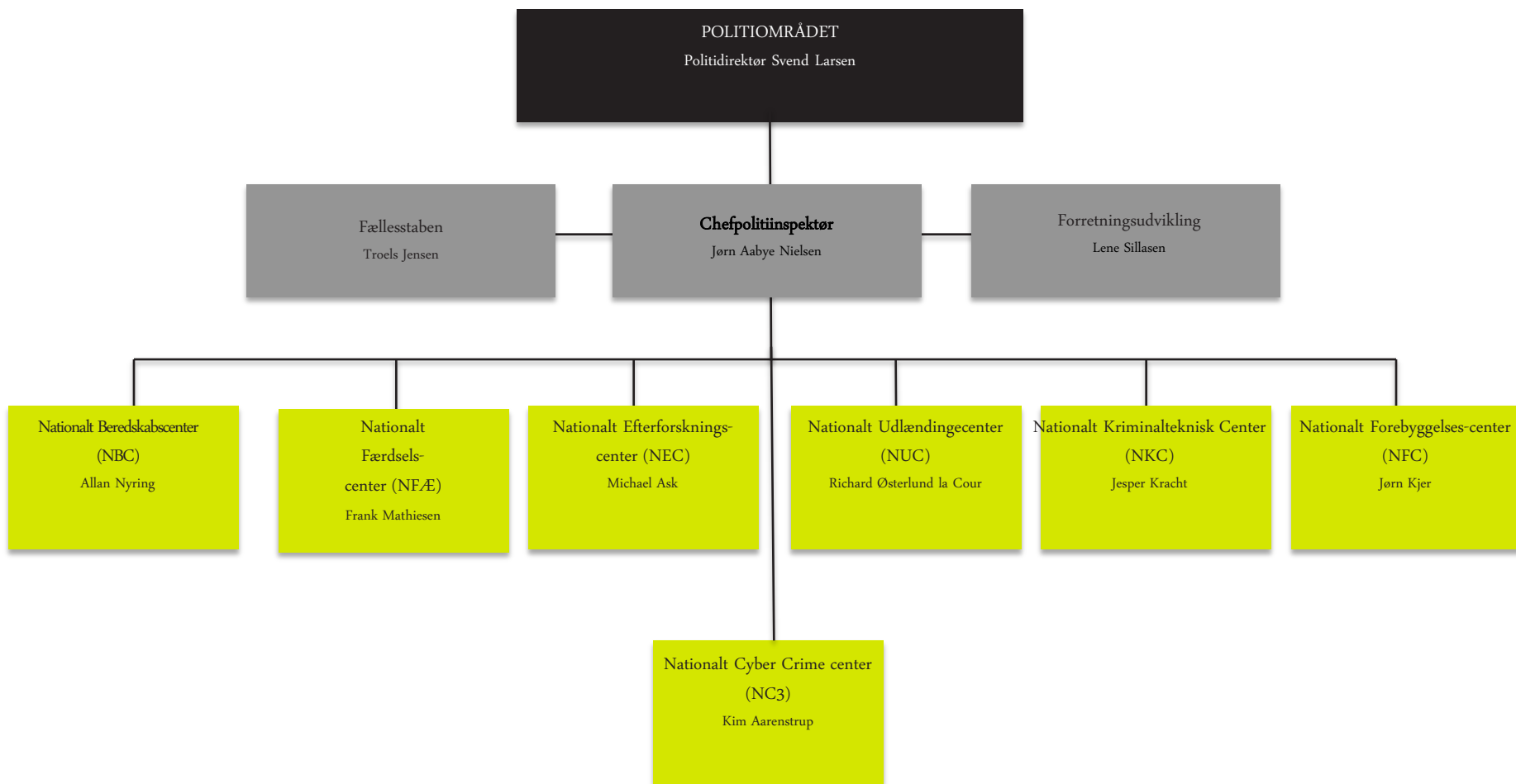
Koncern IT

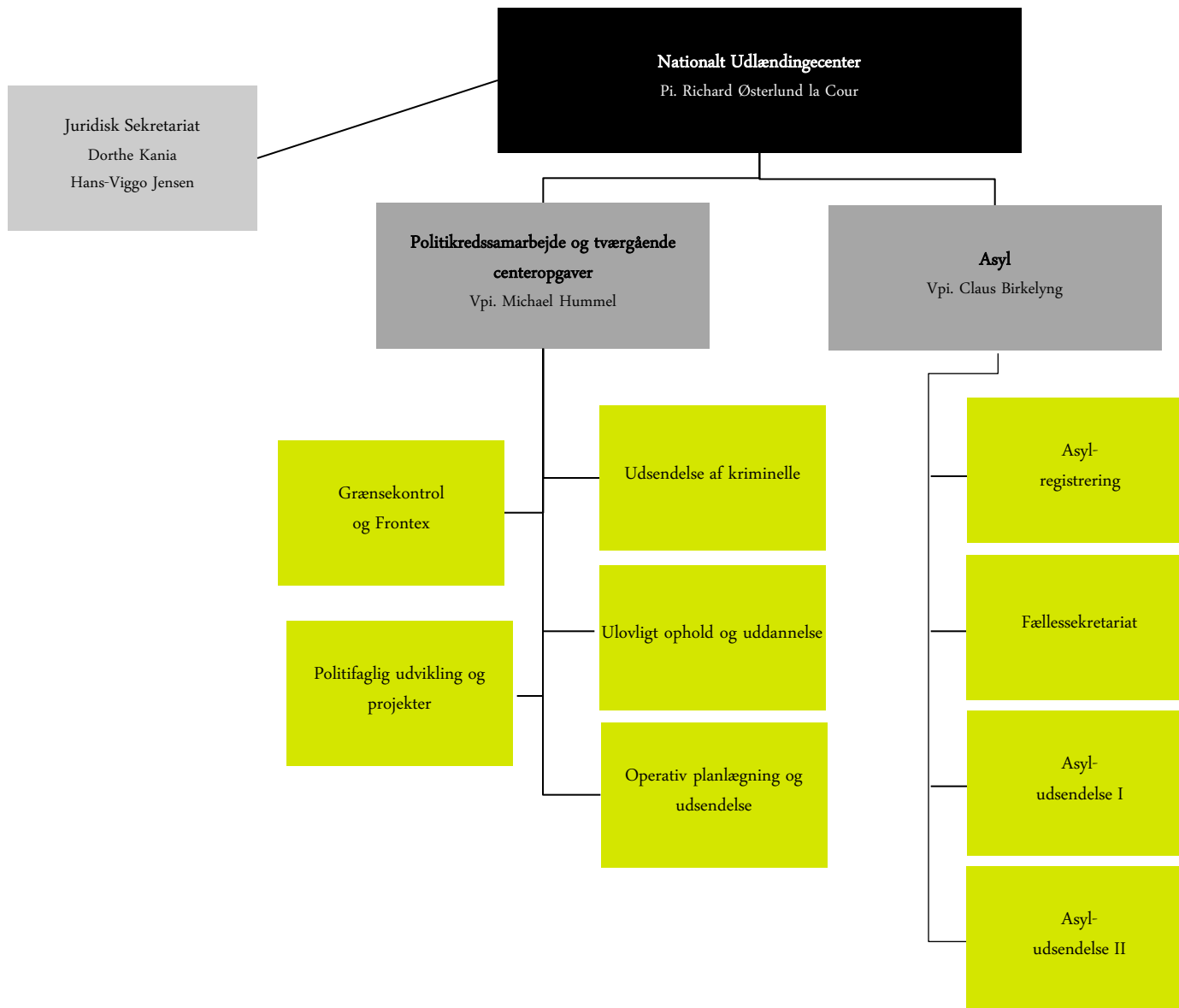
- Kundeservice
- Udvikling
- Drift
- Polaris
- Stabe

Koncern HR

- HR Administration
- HR Efter- og Videreuddannelse
- HR Strategi og Udvikling
- Politiskolen
- Center for Almen jura
- Den Nationale HR Partner

Politiområdet 2015





NUC Opgaver

- **Asyl**
 - Indledende fase – registrering
 - Udsendelse af afviste asylansøgere
- **Grænsekontrol**
 - Kredssamarbejde / tilsyn
 - Projekter / uddannelse
 - Frontex/Schengen
- **Opholdsområdet**
 - Overtagelse af sager fra politikredsene
 - Udsendelse af kriminelle
 - Overførsel til afsoning i hjemland
 - Social Dumping
 - Div. assistancer til p.kredse



Personale m.v.

- Ca. 160 faste
- Ca. 40 "buffere"
- Ejby / Center Sandholm (Camillevej)

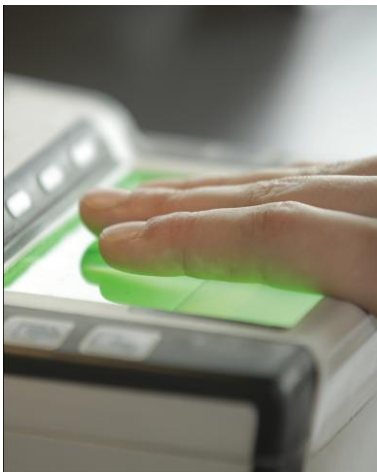


Dimensioner	Relationer
Lokalt	Rigspolitiet
Nationalt	Politikredsene
	JM's Departement
	Udlændingestyrelsen
	Flygtningenævnet
	Udlændingenævnet
	AT / SKAT / STAR
	Medier
Internationalt	EU / Schengen / Frontex

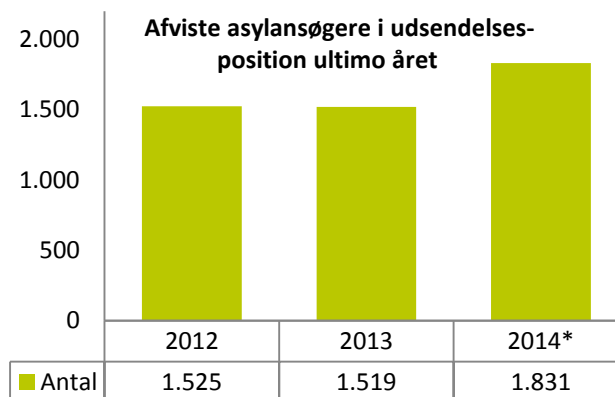
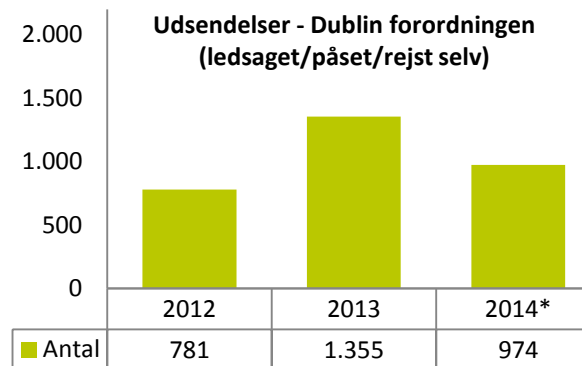
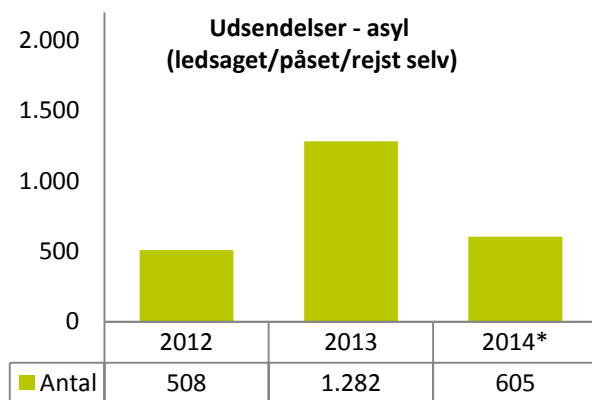


Aktualiteter

- Optimering af asylregistrering
- Udrejsecenter Sjælsmark
- Lovforslag om kontrol i grænseområder
- ABC i CPH



Overordnede nøgletal



* Tallene for 2014 er foreløbige og der kan forekomme efterreguleringer.

