

# Jobba lokalt och rädda vårt klot!



**Och en  
levande  
skärgård!**

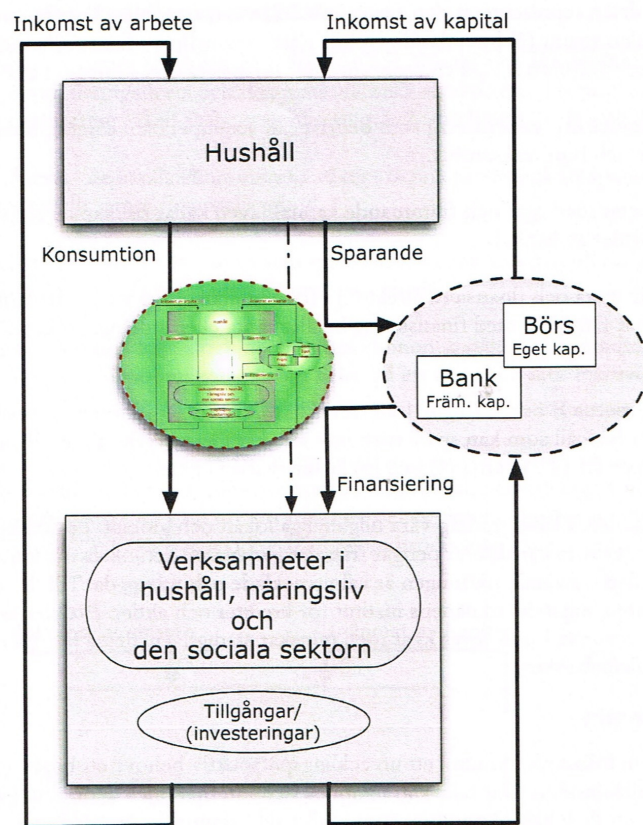
# Lokalt kretslopp för kapital



**Där det finns människor, föreningar och företag finns det också pengar som skulle kunna ingå i ett lokalt kretslopp för att stimulera en hållbar utveckling.**

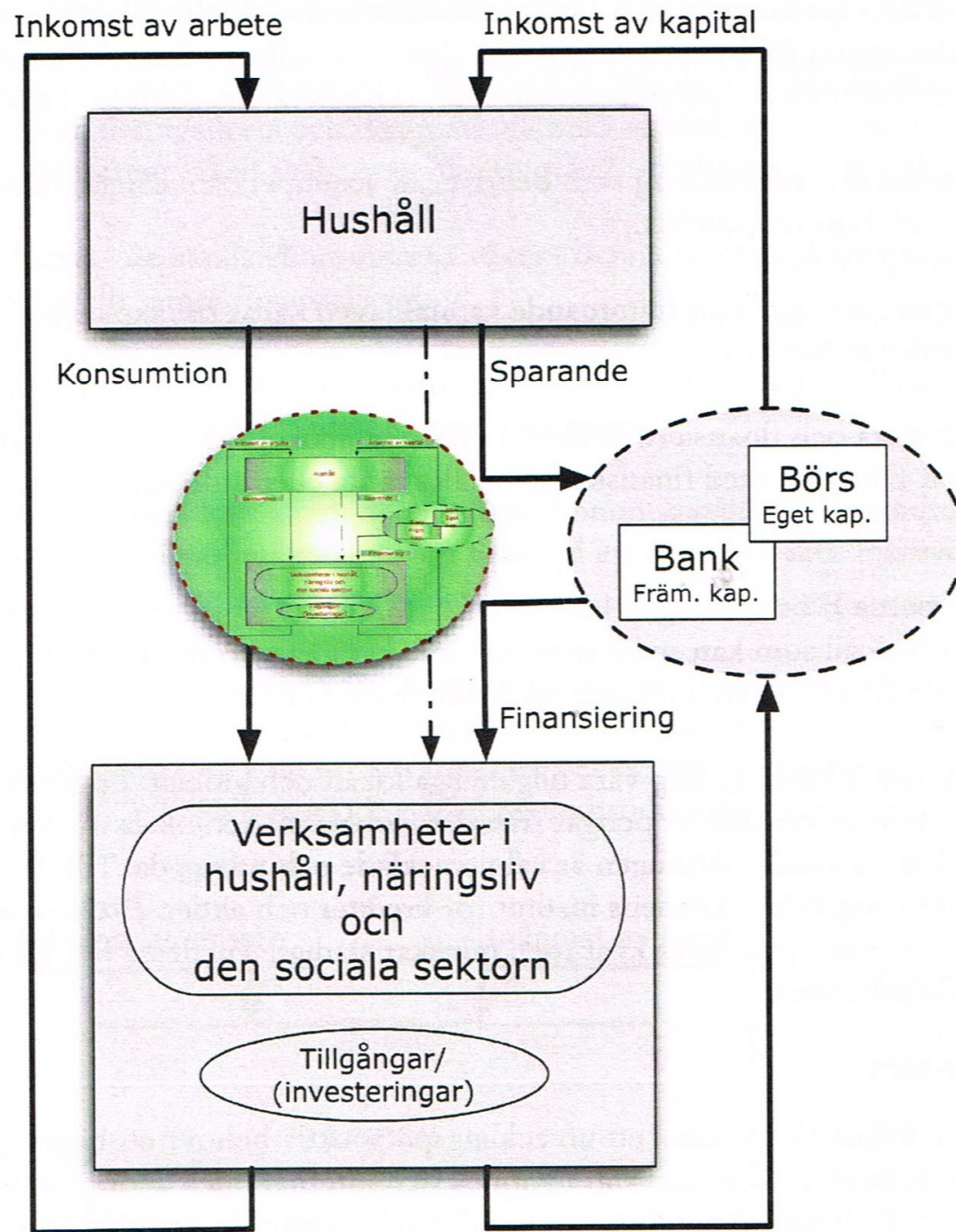


# Pengaströmmar - vårt sparkapital överlåter vi åt andra (bank & börs) att bestämma var de ska investeras!



**Svenska  
hushåll har  
1 263 437  
miljoner sek  
på bank!**







LANDSBYGDS  
NÄTVERKET

FÖR LÄRANDE OCH SAMVERKAN

# Varje flyttad krona utarmar landsbygden

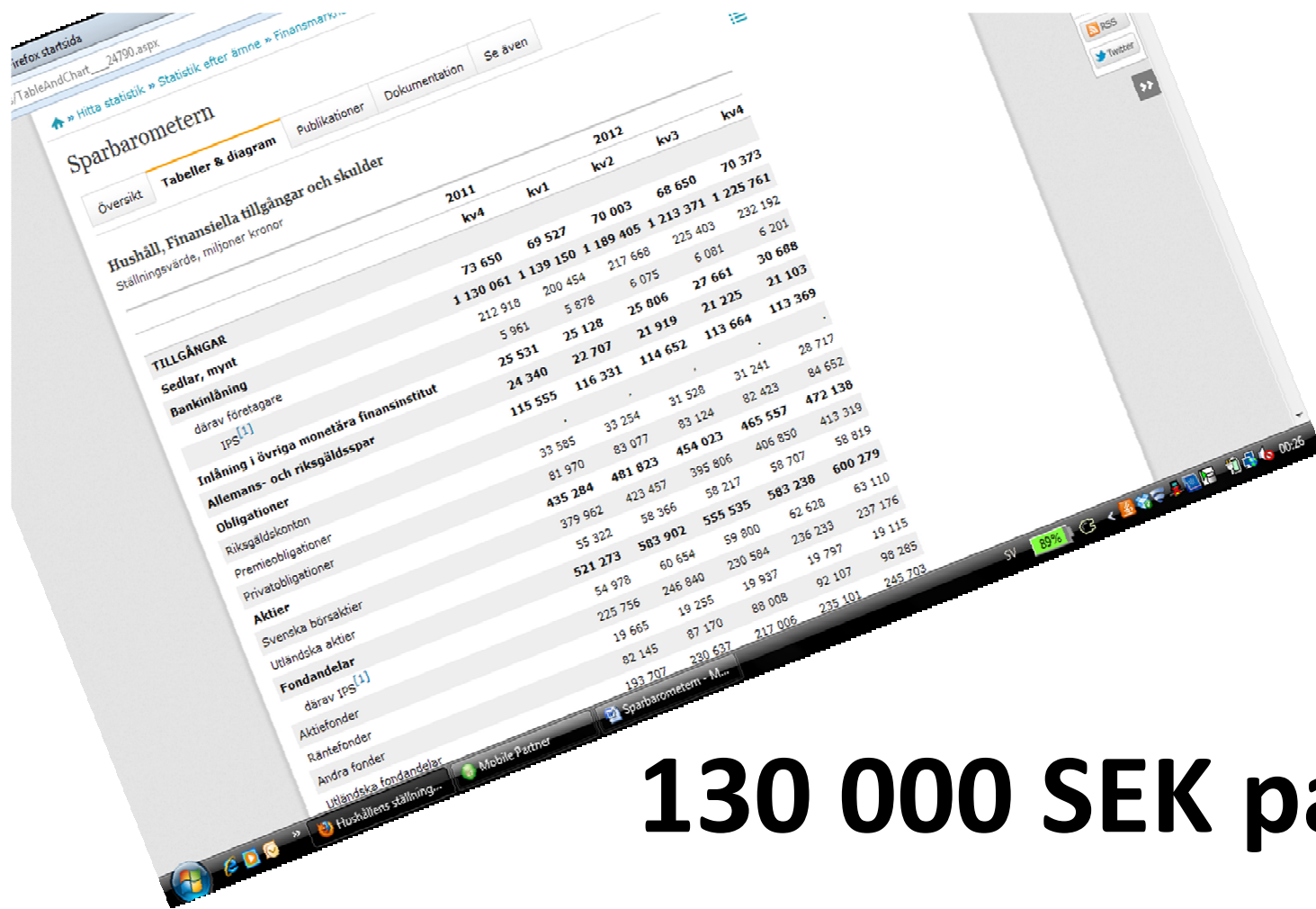


*Ibland strömmar kapitalet åt fel håll.*

*Källa: Nationalmuseum. Carl Gustav Hellqvists målning  
Valdemar Atterdag brandskattar Visby 1361.*



Europeiska unionens stöd för  
landsbygdsutveckling. Europa  
investerar i landsbygdsområden



**130 000 SEK på bank**  
**116 000 SEK i aktier & fonder**

per person

**En bygd med 600 invånare har**

**78 000 000 kr på bank**

**kan ha**

**7 800 000**

**till lokala  
investeringar  
om 10% sparas  
lokalt**



**.....varför inte låta en del av det  
lokala kapitalet jobba lokalt**



# Fjällbete



**Ekonomisk förening med 120 medlemmar i Undersåker**



# Investera på Wall street ?



- när man kan göra det lokalt i Fjällbete ekonomiska förening på Vall street i Undersåker!



# Flyinge Bygdebolag



**Senaste investeringen – köpt fd  
kommunhuset – där har aktiebolaget  
nu sitt kontor**

# Röstånga UtvecklingsAktiebolag



**Har mer än 400aktieägare – här rustar byborna upp fd fryshuset**

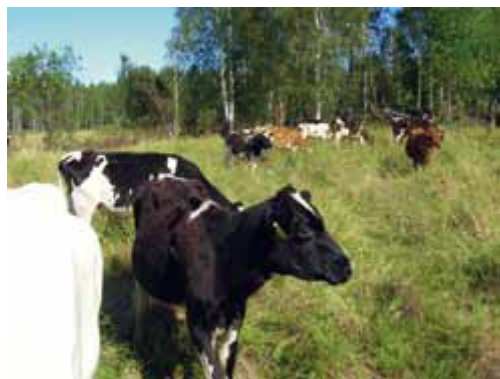
# Bräknebygden AB



**Jobbar aktivt med företagsutveckling  
– utbildning och infrastruktur**



# Råne Älvdal Agrocenter AB



**Byborna bildade 2011 ett lantbruksföretag – motverka att bygden växer igen genom att ha betande kor – drömmer om eget slakteri – egna lokala produkter och tjänster ska öka den lokala ekonomin**

Idén var ett resultat av bybornas arbete med en LEA – en lokal ekonomisk analys



## Bygdens totala inkomster 2010

Inkomst från turister & säsongboende uppskattas till 3 Mkr

Inkomst av tjänstinäring 65 Mkr  
Övriga inkomster 12 Mkr  
ex skogsintäkter, kapitalinkomster etc



Bygdens köpkraft  
Totalt 80 Mkr

Beräknat utifrån SCB siffror  
• 360 hushåll – 700 innevånare  
• 285 förvärvsarbete  
• Medianinkomst 222 000 kr  
• Utgifter/hushåll ca 223 000 kr

Dessvärre omsätts endast cirka 11 miljoner lokalt. Det mesta av pengarna läcker ut ur bygden

Pengarna lägger vi på följande



Datamaterialet är hämtat ur SCB som sammanställt dem i en så kallad lokal ekonomisk analys för Gunnarsbybygden. Siffrorna över konsumtion och intäkter är schabloner för glesbygd vilket gör att de tolkats med viss försiktighet och vissa justeringar gjorts efter lokalkännedom.

| Utgiftspost                                | I bygden    | Utanför bygden | Summa Mkr |
|--|-------------|----------------|-----------|
| Bostad                                     |             |                |           |
| – Energi                                   | 2,2         | 6,8            | 9         |
| – Rep & tjänster                           | 2,3         | 1,3            | 3,6       |
| – Övriga                                   |             | 4,7            | 4,7       |
| Livsmedel                                  |             |                |           |
| Hem & familj                               |             |                |           |
| – Alkohol & tobak                          |             | 2              | 2         |
| – Förbrukningsvaror                        |             | 1,9            | 1,9       |
| – Barnomsorg, fackavg, övriga försäkringar |             | 3,1            | 3,1       |
| – Kläder & skor                            |             | 5,6            | 5,6       |
| – Möbler, inventarier hushållsutrustning   |             | 5,6            | 5,6       |
| – Hälso & sjukvård                         |             | 2,6            | 2,6       |
| – Fritid & kultur                          | 0,4         | 16,1           | 16,5      |
| Transport & fordon                         | 2,6         | 11,6           | 14,2      |
| <b>Totalt Mkr</b>                          | <b>10,8</b> | <b>69,2</b>    | <b>80</b> |

## Så här använder vi pengarna i den lokala ekonomin

|                              |                 |
|------------------------------|-----------------|
| • Ved                        | 2,2             |
| • Rep & Tjänster för         | 2,3             |
| • Livsmedel (affärerna)      | 3,3             |
| • Fritid, lokala arrangemang | 0,4             |
| • Tankning (billisten)       | 2,6             |
| <b>Totalt</b>                | <b>10,8 Mkr</b> |

### Kommentar

- Den lokala (privata) konsumtionen på cirka 11 miljoner motsvarar 6-7 arbetstillfällen

- Ytterligare arbetstillfällen genereras av att företagen säljer sina produkter och tjänster. Ett bra exempel är turism som genererar netto inkomster till den lokala ekonomin.
- Det stora läckaget sker naturligt på de områden där det inte finns något lokalt utbud ex hem & familj (möbler, kläder, bilar, etc)
- Cirka 70 % av livsmedelskonsumtionen sker utanför den lokala ekonomin.

# Bygdens total inkomster 2010

- Använder endast 11 miljoner SEK i bygden

- Det mesta av pengarna 69,2 miljoner SEK 'läcker ut' ur bygden



# Bybornas Vision 2020

öka  
omsättningen  
av pengar i  
bygden från  
dagens 11  
miljoner SEK till  
30 miljoner SEK

## Vision 2020 – Lokal tillväxt i Gunnarsbybygden

Tänk om vi antar utmaningen att 2020 öka andelen pengar som omsätts i bygden från dagens cirka 11 till 30 miljoner

### 100-lappen i våra liv

Idag får 88 kr direkt ut ur bygden

**100:-**

**Cirkulerar vidare i bygden**      **UT**

- 4 kr Lokala tjänster anlitas
- 8 kr Handlas i lokal handel och drivmedel
- 5 kr Transport, drivmedel
- 20 kr El, vatten, telefon, bostad
- 50 kr Handlar i Boden dagligvaror och prylar
- 15 kr Transport, drivmedel

Vision 2020 kräver att 30 kr per 100-lapp spenderas i bygden

**100:-**

**Cirkulerar vidare i bygden**      **UT**

- 10 kr Lokala tjänster anlitas
- 15 kr Handlas i lokal handel och drivmedel
- 5 kr Transport, drivmedel
- 25 kr El, vatten, telefon, bostad
- 30 kr Handlar i Boden dagligvaror och prylar
- 5 kr Transport, drivmedel

Inkomst från turister & säsonsboende fördubblas till 10 Mkr

Disponibel inkomst ökar naturligt ca: 79 Mkr  
ca: 15 Mkr

**Totalt 104 Mkr**

Dubbla andelen av våra inkomster som spenderas lokalt, tredubblar omsättningen i den lokala ekonomin

Idag spenderar vi cirka 12 % av våra inkomster lokalt

| KOMMER IN | STANNAR KVAR                    |
|-----------|---------------------------------|
| 100 kr    | 12 kr                           |
| 12 kr     | 1,4 kr                          |
| 1,4 kr    | 0,2 kr                          |
|           | <b>13,6 kr stannar i bygden</b> |

Vision 2020 kräver endast att vi dubblar andelen till 24 %

| KOMMER IN | STANNAR KVAR                    |
|-----------|---------------------------------|
| 100 kr    | 24 kr                           |
| 24 kr     | 5,7 kr                          |
| 5,7 kr    | 1,4 kr                          |
|           | <b>31,1 kr stannar i bygden</b> |

**Vägen dit går genom en växelverkan mellan:**

- Ökat inflöde av pengar till bygden genom tillväxt i offentlig och privat sektor
- Ökat utbud på attraktiva produkter och tjänster som invånare och tillresta är villiga att lägga en ökad andel av sina pengar på.

**Och:**

- Uppfinningsrikedom
- Samverkan
- Smarta lösningar
- Mod och tålamod
- Med framför allt övertygelsen att den lokala ekonomin är viktigt för allas vår livskvalitet.



**Lokal finansiering – så gjorde vi**  
Elva bygder berättar hur de samlar investeringskapital  
för att förverkliga sina idéer

**Hela Sverige  
ska leva!**

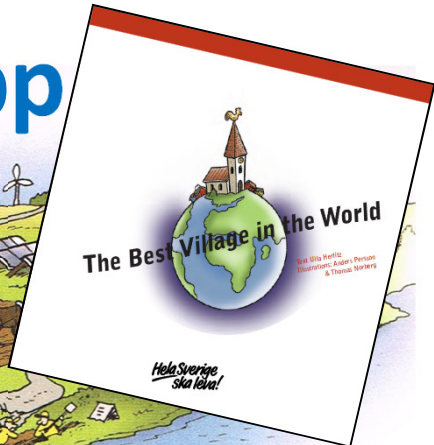
[www.helasverige.se](http://www.helasverige.se)

## Lokal finansiering – så gjorde vi

en exempelsamling där 11 bygder  
berättar hur de samlar investerings-  
kapital för att förverkliga sina idéer



# Bygg lokala finansiella kretslopp



Andreas Persson & Thomas Norberg



# Vad ska finansieras?

- en verksamhet
- lokal utveckling
- finansiell infrastruktur



**VIRESTADS  
FRISKOLA**



**EKOLÅDAN**  
Ekologiska grönsaker och frukter direkt till din dörr.  
Titta in på [www.ekoladan.se](http://www.ekoladan.se)



# Handbok i lokal finansiering

med metod  
'Steg för steg  
mot målet'



- **en verksamhet**



**Töllsjöborna startade en ekonomisk förening och har nu butik igen**

- **lokal utveckling**



**Heligholm Utveckling AB  
stöder det lokala näringslivet**

**Mellan 1993 och 2010 har hälften av alla bankkontor på landsbygd och glesbygd lagts ned. Och småföretag märker av de allt tuffare bankvillkoren. Framför allt har kraven på säkerheter ökat.**



*Hela Sverige  
ska leva!*



- **finansiell infrastruktur**



**Thorsten Laxvik, initiativtagare till  
Sparkassan Sparkossan**



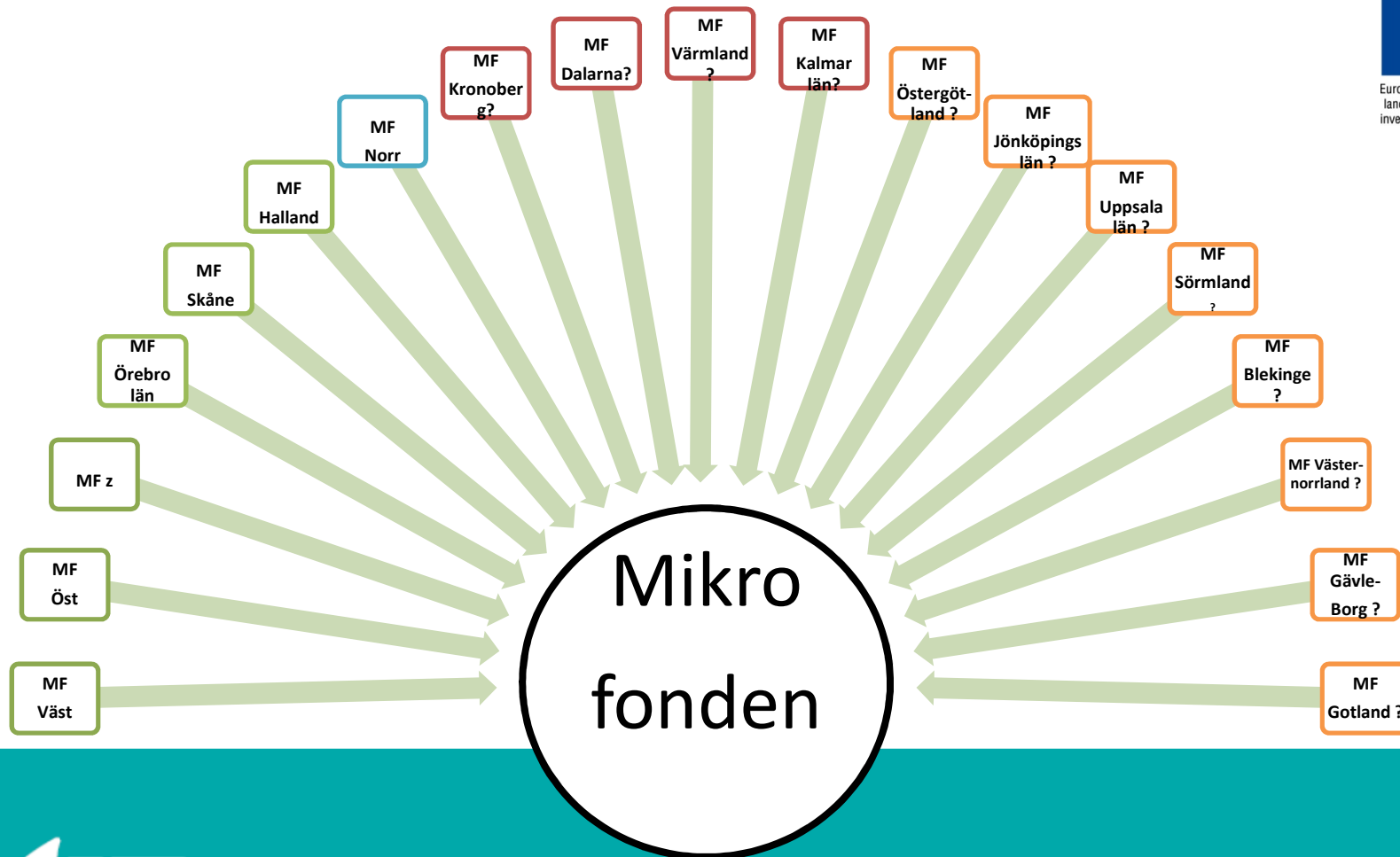
## **Mikrofonden för social ekonomi och lokal utveckling**

**Hela Sverige ska leva  
Coompanion  
Ekobanken  
JAK banken**

*Hela Sverige ska leva!*



Europeiska jordbruksfonden för landsbygdsutveckling: Europa investerar i landsbygdsområden



för social ekonomi och lokal utveckling i Sverige

**Vi har kunskap, kompetens och erfarenhet... där andra finansiärer inte förmår eller förstår**

**Vi jobbar med finansiering av företag, verksamheter och projekt inom social ekonomi och lokal utveckling**



# Finansieringsformer

**3,5 %**

- ▶ **garantier för**
  - **kontokredit**
  - **banklån till investeringar**
  - **banklån innan projektbidraget kommer**
  - **hyra av lokal**
- ▶ **placerar kapital i**
  - **förlags- eller medlemsinsatser i ek.för.**
  - **aktier andelar i medlemsägda aktiebolag**
- ▶ **'Mikrofondlån' upp till 50 000 kr**

# Garanti för banklån till ekologiska bageriet Cum Pane



# Garanti för kontokredit till Sociala företaget 'Vägen Ut'





# Garanti för hyreskontrakt till Karins Döttrar



**MIKRO  
FONDEN**

Social ekonomi  
och lokal utveckling

# Medlemsinsats i socialt kooperativ

## ReMade4U – Shabby elegance

[Om oss](#)

[Arbetsträning](#)

[Tjänster](#)

[På gång](#)

[Kontakt oss](#)

[Möbler till salu](#)

## Om ReMade4u

Vi är ett socialt kooperativ som bedriver ett måleri i Mölndal.

Där vi målar om gamla möbler i vit lantlig Shabby chic stil. Vi tar även emot kunders möbler för ommålning, allt utefter kundens önskemål och behov.

ReMade4u har ett starkt miljötänk. Vi tycker att vi lever i ett alltför stort slit och släng samhälle som urholkar jordens resurser. Att i stället ta tillvara på gamla möbler och måla om dem spar på miljön. Vi använder oss av miljövänliga färger. Så har man en gammal kär möbel därhemma som inte riktigt passar in i övriga möblemanget, så kom till oss med den så ger vi den nytt liv!



**MIKRO  
FONDEN**

Social ekonomi  
och lokal utveckling



# Garanti för banklån till Väst Svensk Bygg konst



**MIKRO  
FONDEN**

Social ekonomi  
och lokal utveckling

VILL ERT KOOPERATIV ELLER FÖRENING UTVECKLAS OCH GÖRA STÖRRE SAMHÄLLSNYTTA?

## Vi hjälper er med finansieringen

Kooperativa företag och föreningar stärker vårt samhälle, skapar arbetstillfällen och bidrar till utvecklingen av samhällsnyttiga lösningar samt nya sociala innovationer. Mikrofonden Väst förmedlar kapital vid start och utveckling av verksamheter inom den sociala ekonomin i Västra Götaland.

### MIKROFONDEN VÄST

Mikrofonden Väst förmedlar kapital och kompetens till verksamheter inom den sociala ekonomin i Västra Götaland. Fonden finansieras av offentliga, privata och sociala ekonomins organisationer.

### FÖR VEM?

Föreningar, kooperativ, sociala företag, byråer, stiftelser, samfund, lokala utvecklingsgrupper m fl inom den sociala ekonomin i Västra Götaland.

### RÅDGIVNING

Tillsammans med Coompanion erbjuder vi rådgivning kring finansiering av er verksamhet. Hur ni kan minimera ert kapitalbehov, hitta finansörer och förbereda er inför bankbesöket. Vi gör igenom budget, ekonomi, affärsplan

### NÄTVERK

Samarbete med bl.a. Ekobanken, Almi, Stiftelsen Kooperativt Nyföretagande, ger tillgång till mer kapital och fler finansiella lösningar anpassat till just ert behov.

### GARANTIER VID BANKLÅN

Vi erbjuder garantier (borgen) vid banklån eller checkkredit, upp till 60% av behovet. Detta gör att bankens krav

på personlig borgen minskar och därmed den personliga risken för styrelseledamöter och medlemmar.

### MJUKA LÅN OCH MIKROLÅN

Små mikrolån eller mjuka lån, där räntan bestäms i relation till verksamhetens utveckling, omsättning eller resultat.

### ANDRA FINANSIERINGSFORMER

I medlemsägda aktiebolag, hyllbolag och gemenskapsbolag kan vi placera kapital i aktieandelar i verksamheten. I föreningar och kooperativ kan vi gå in med företags- eller medlemsinsatser. Vi kan också hjälpa till att utveckla existerande eller nya finansieringsverktyg t ex crowdfunding (gräsrotsfinansiering).

### EXEMPEL PÅ VERKSAMHETER OCH STÖD

- *Le Mat Bel-B Göteborg City*, socialt företag, kreditgaranti
- *Cam Pane*, ekologisk bakverkstad, kreditgaranti
- *Dansbyrå*, förening, garanti för hyreskontrakt
- *Camtwo*, kooperativt magasin, kreditgaranti
- *Förskolan Myran*, personalkooperativ, kreditgaranti

- *Kaparfölöts*, producentkooperativ, kreditgaranti
- *ReMadesU*, personalkooperativ, medlemsinsats
- *Föreningen Västsvensk Bygghälsa*, kreditgaranti
- *Vägen ut! kooperativen*, arbetsintegratede sociala företag, kreditgaranti
- *Senstens Sveden*, medarbetarägt, garanti för banklån

### INVESTERARE SOM VILL ATT DINA PENGAR GÖR NYTTA?

Kontakta oss om du vill investera i sociala innovationer och verksamheter som gör stor skillnad. Vi har kontakterna och kompetensen att värdera riskerna i denna typ av verksamheter

### OM OSS

Mikrofonden Väst är en ekonomisk förening som idag ägs av 46 medlemmar (föreningar, kooperativ och banker), org nr. 769613-7848. Verksamheten medfinansieras främst av VGR, Tillväxtverket och Coompanion för att utveckla finansieringslösningar för sociala företag och social ekonomi.

Samarbetspartners:

TILLVÄXT  
VERKET

VÄSTRA  
GÖTALANDSREGIONEN



MIKRO  
FONDEN

ADRESS Mikrofonden Väst  
Pachhusvägen 2  
411 03 Göteborg

Verksamhetsledare &  
delregional kontaktperson  
Göteborg:  
Jan Svensson  
Tfn: 031-744 01 89  
jan.svensson@coompanion.se

DELREGIONALA  
KONTAKT-  
PERSONER

Skaraborg:  
Marie Hjerfvingsson  
Tfn 0708-17 68 04  
marie.hjerfvingsson@coompanion.se

Sjuhärad:  
Anders Lindqvist  
Tfn 0730-43 70 12  
anders.lindqvist@coompanion.se

Fylkelet  
Camilla Olsson  
Tfn 0702-40 30 68  
camilla.olsson@coompanion.se

www.mikrofondenvast.se  
www.facebook.com/mikrofondenvast



# Riskaptit ?



**Mjuka faktorer 70 %**

|   | Poäng      | Kommentarer                          |
|---|------------|--------------------------------------|
| <b>Ägare och ledning</b>  |            |                                      |
| Bärande personer (styrelse, nyckelpersoner, beslutande organ).      | 5          | Kompetenta personer                  |
| Könsfördelning  | 4          | mixat                                |
| Juridiska o formella aspekter, erforderliga tillstånd, org.struktur | 4          | Funnits många år, ekonomisk förening |
| Kompetens   | 4          | Lyckats väl                          |
| Psykosocial miljö   | 4          |                                      |
| Personalomsättning  | 3          |                                      |
| Externa relationer ( m kunder, leverantörer, myndigheter mm)        | 5          | Etablerad verksamhet                 |
| <b>Summa ägare och ledning</b>                                      | <b>4,1</b> |                                      |

**Marknad, produkt, tjänster**

|   |            |  |
|---|------------|--|
| Marknad, produkt, tjänster  | 4          | efterfrågade produkter, ekologiskt bröd  |
| Bedrivs verksamheten inom en kvinnobranch                               | 3          | både och                                 |
| Värdegrunden  | 5          | starkt miljötank                         |
| Indikatorer, märkning, (miljöpolicy, märkning, certifiering, varumärke) | 4          |  |
| Bedömning av miljöpåverkan/social påverkan, social nytta                | 5          | hållbar konsumtion, lokalproducerat bröd |
| Verksamheten/tjänstens påverkan på jämställdhet                         | 3          |  |
| Verksamhetens historik, funnits kort eller lång tid                     | 5          | Funnits många år                         |
| Erforderliga lokaler och utrustning                                     | 5          | har en fungerande lokal,                 |
| Kvalitet / produktsäkerhet  | 5          | Hög kvalitet på produkter                |
| Nätverkets stöd & intresse  | 4          | starkt stöd fr omgivningen               |
| Lokalsamhällets stöd och intresse                                       | 3          | ja, det säljer med hygglig omsättning    |
| Offentliga sektorns inställning och stöd                                | 3          |  |
| Konkurrens  | 3          | Finns konkurrens                         |
| <b>Summa marknad, produkt, tjänster</b>                                 | <b>4,0</b> |  |

**Kunder**

|                                 |            |   |
|---------------------------------|------------|---|
| Efterfrågan / marknadspotential | 4          |   |
| Kundnöjdhet                     | 4          | Hög kvalitet och efterfrågade produkter |
| <b>Summa kunder</b>             | <b>4,0</b> |   |

**Hårda faktorer 30 %**

|                                       |          |                           |
|---------------------------------------|----------|---------------------------|
| <b>Eget kap, obesk res, soliditet</b> | <b>2</b> | <b>Litet eget kapital</b> |
|---------------------------------------|----------|---------------------------|

|                 |          |                                    |
|-----------------|----------|------------------------------------|
| <b>Resultat</b> | <b>3</b> | Positivt resultat, relativt litet. |
|-----------------|----------|------------------------------------|

|                                    |            |  |
|------------------------------------|------------|--|
| <b>Återbetalningsförmåga</b>       |            |  |
| Återbetalningsförmåga              | 3          |  |
| Finns säkerheter                   | 2          |  |
| <b>Summa Återbetalningsförmåga</b> | <b>2,5</b> |  |

Total rating ( under två, kommentera)

**3,6**

**MF Sverige är registrerad hos Finansinspektionen för garantier och ansvarar för rapportering om ägare, ledning, penningtvätt mm**

**Samarbetsavtal Mikrofond Sverige och regional MF**

**- Avtal om garanti mellan regional MF och kund**

**- Pantsättningsavtal mellan MF reg och bank, MF reg öppnar konto och överför medel till förmån för Mikrofond Sverige**

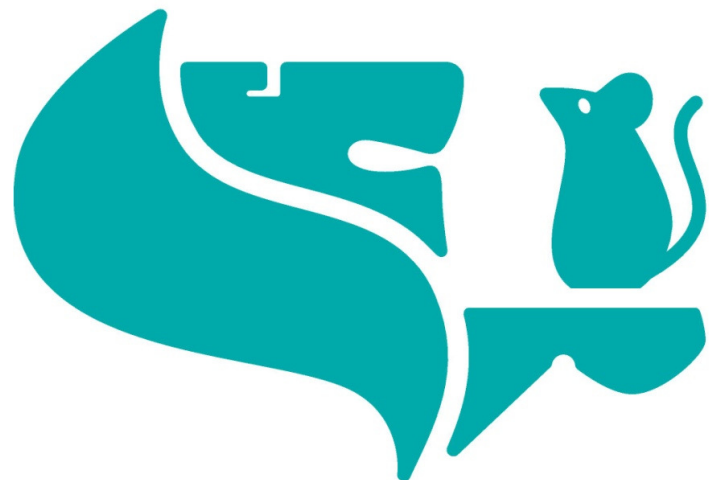
**-Borgensförbindelse; på Mikrofond Sverige blankett till långivande bank**

**De regionala Mikrofonderna blir medlemmar i Mikrofonden Sverige och får genom avtal tillgång till namnet Mikrofonden/varumärket, logga, kreditgaranti-process samt kapital för garantier och investeringar som komplement till sitt eget regionalt insamlade kapital.**

**Fackförbundet Kommunal har investerat 5 x 3 miljoner kr i Mikrofonden Sverige.**

**Insamlat kapital i regional Mikrofond stannar hos regional Mikrofond, i valfri bank.**





# MIKRO FONDEN

*Social ekonomi  
och lokal utveckling*

**Konsortiet  
Mikrofonden Sverige  
önskar 15 miljoner  
kr/år i statligt  
driftsstöd. Statliga  
ALMI erhåller 520  
miljoner kr/år.**

**Story Lejonet och musen.** Ett lejon låg och sov då det kom en liten mus springande och råkade ta vägen rakt över lejonets nos. Lejonet vakande och blev rasande. Han fångade musen och tänkte äta upp den. Då pep musen.

– Snälla lejon ät inte upp mig. Om du släpper mig lös så kanske jag kan komma och hjälpa dig en annan gång.

– Haha, skrattade lejonet. Inte kan väl en liten mus hjälpa mig, ett stort och modigt lejon. Jag är djungelns konung. Vad skulle du lilla mus kunna hjälpa mig med?

– Det vet man aldrig, sa den lilla musen.

Men lejonet släppte musen som skyndade sig därifrån. Strax därefter råkade lejonet fastna i en fälla. Ett starkt nät snärjdes runt hans kropp. Hur han än slet, röt och drog i repet kunde han inte komma loss. Den lilla musen hörde lejonet och skyndade sig dit. Med sina små vassa tänder gnagde musen snabbt sönder repet och befriade lejonet.

– Du skrattade åt mig när jag lovade att hjälpa dig, men nu ser du att en liten mus kan hjälpa ett stort lejon.

VD Mikrofonden Sverige-Styrelseordförande Ekobanken  
ulla.herlitz@telia.com

Skeppsholmen  
20150312

Next stop – small islands!

