

Præsentation af SAM:BO

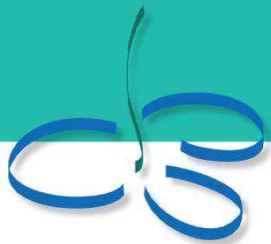
Samarbejde om borger/patientforløb

Folketingets Sundhedsudvalg

27. januar 2015

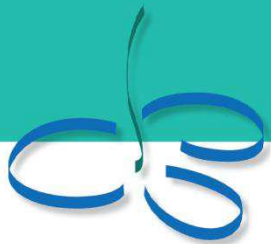
**Ved Sygeplejefaglig direktør, Sydvestjysk
Sygehus, Birthe Mette Pedersen**

**Direktør for sundhed og omsorg, Esbjerg
kommune, Arne Nikolajsen**



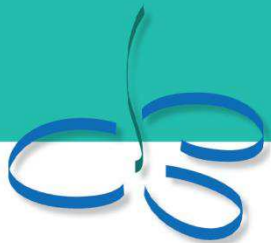
Formål

- Redskab til understøttelse af det tværsektorielle samarbejde
- Understøtter kvalitet og patientsikkerhed
- Medvirker til at optimere arbejdsgangene
- Sikrer rette data til rette sted på rette tid.



Grundprincipper i SAM:BO

- Sammenhængende borger-/patientforløb
- Indsatsen tilpasses efter behovet
- Udskrivningen begynder ved indlæggelsen
- Sammenhæng og fleksibilitet gennem dialog
- Borgeren/patienten og evt. pårørende inddrages



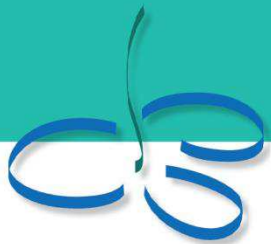
Samarbejdsaftale mellem kommuner og region om borger/patientforløb i Region Syddanmark



SAM•B
Samarbejde om borger/patientforløb
Samarbejdsaftale mellem kommuner og region
om borger/patientforløb i Region Syddanmark

Forløbsoversigter:

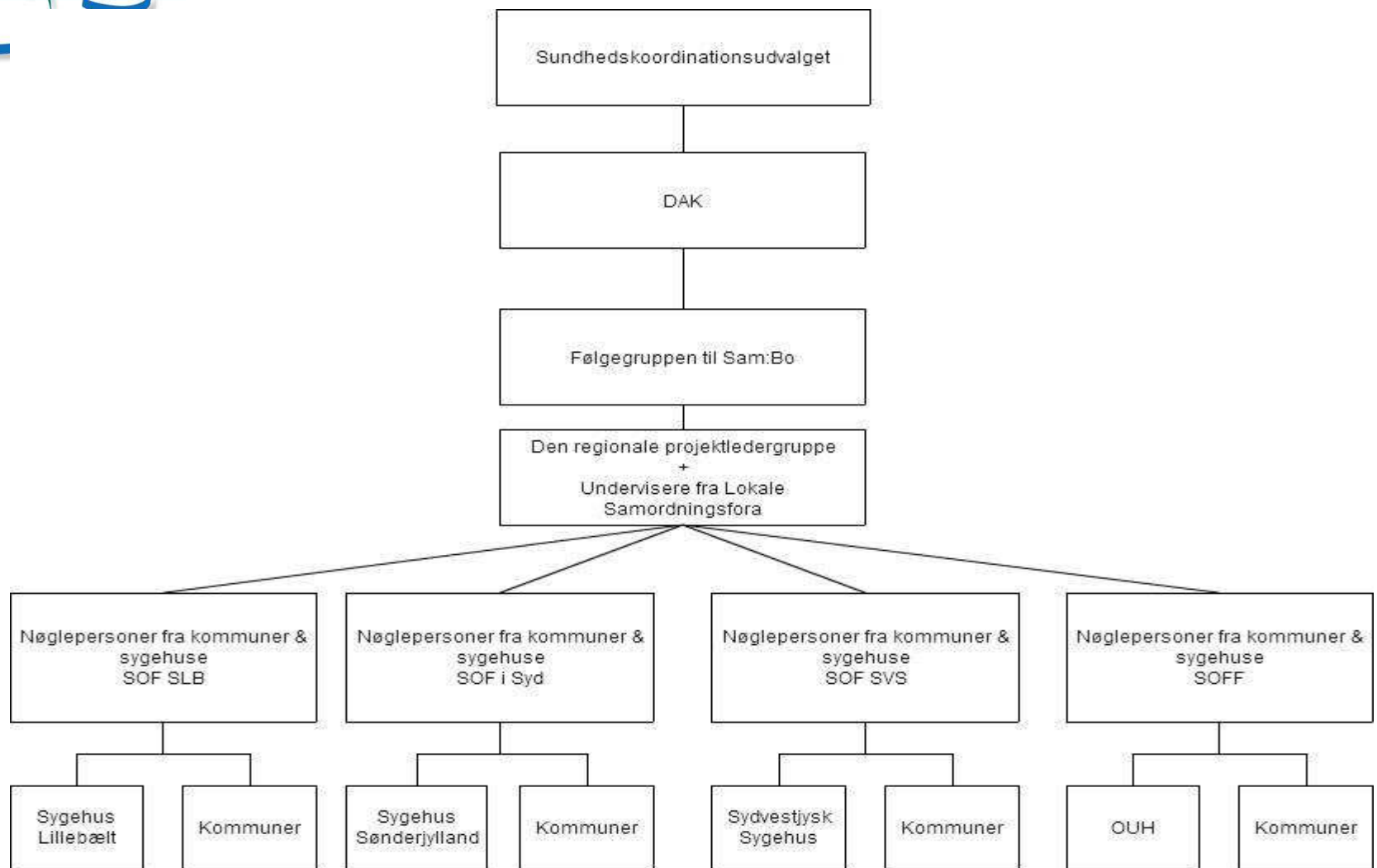
- Indsatsen før evt. ambulante forløb eller indlæggelse
- Ambulante patientforløb
- Behandlingsforløb under 48 timer
- Behandlingsforløb over 48 timer
- Indsatsen efter udskrivning
- Skadestueforløb



Retningslinjer for planlægning og dialog:

- Dialog mellem sygehus og kommune straks fra indlæggelsen
- Opnå sammenfald mellem færdigbehandlingstidspunkt og udskrivningstidspunkt.
- Færdigbehandlingstidspunkt afgøres af den ansvarlige sygehuslæge
- Udskrivningstidspunktet beslattes i dialog mellem sygehuset og kommunen.

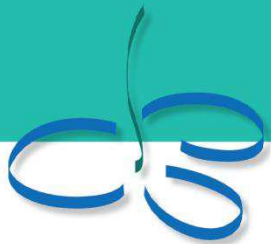
Organisering omkring SAM:BO





Kvalitetsmonitorering af SAM:BO aftalen

- Fælles regional model
- Fokus på indholdet af den sendte information
- Audit på indlæggelsesrapporter og forløbsplaner
- Alle kommuner og udvalgte relevante sygehusafdelinger fra hver sygehusenhed
- På forløb mellem en given sygehusafdeling og de primære aftager kommuner
- Dataindsamling januar-februar 2015
- Lokale auditmøder med evt. iværksættelse af kvalitetsforbedrende initiativer
- Evt. tværgående problemstillinger løftes til regionalt niveau.



Det gode ved SAMBO..

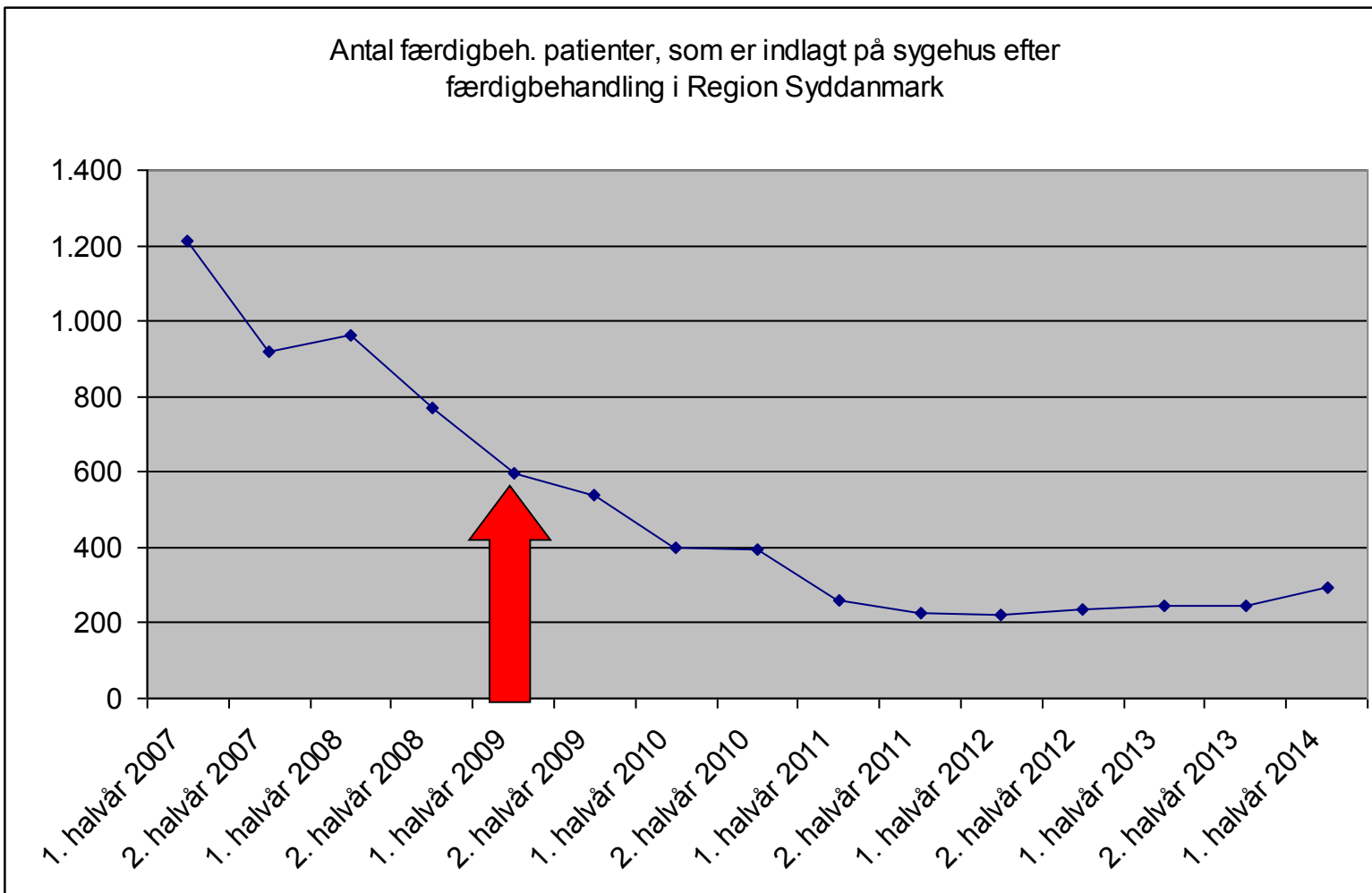
SAMBO medvirker til målrettet, effektivt og

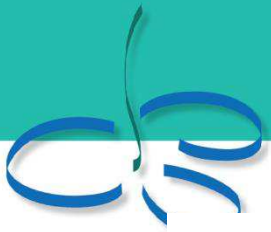
omkostningsbevidst, at understøtte det sammenhængende behandlings- og plejeforløb på tværs af sektorerne. Ved at:

- Sikre at relevante data om borgeren/patienten er tilgængelige hos de rigtige parter på rette tid og sted på tværs af sektorer.
- Skabe kontinuitet og koordinering, så arbejdsgange kan optimeres.
- Understøtte kvaliteten i behandlingsforløbene (dokumentation).
- Forebygge indlæggelser – og genindlæggelser.
- Skabe tryghed for borgeren i form af entydighed og sammenhæng i forløbet.

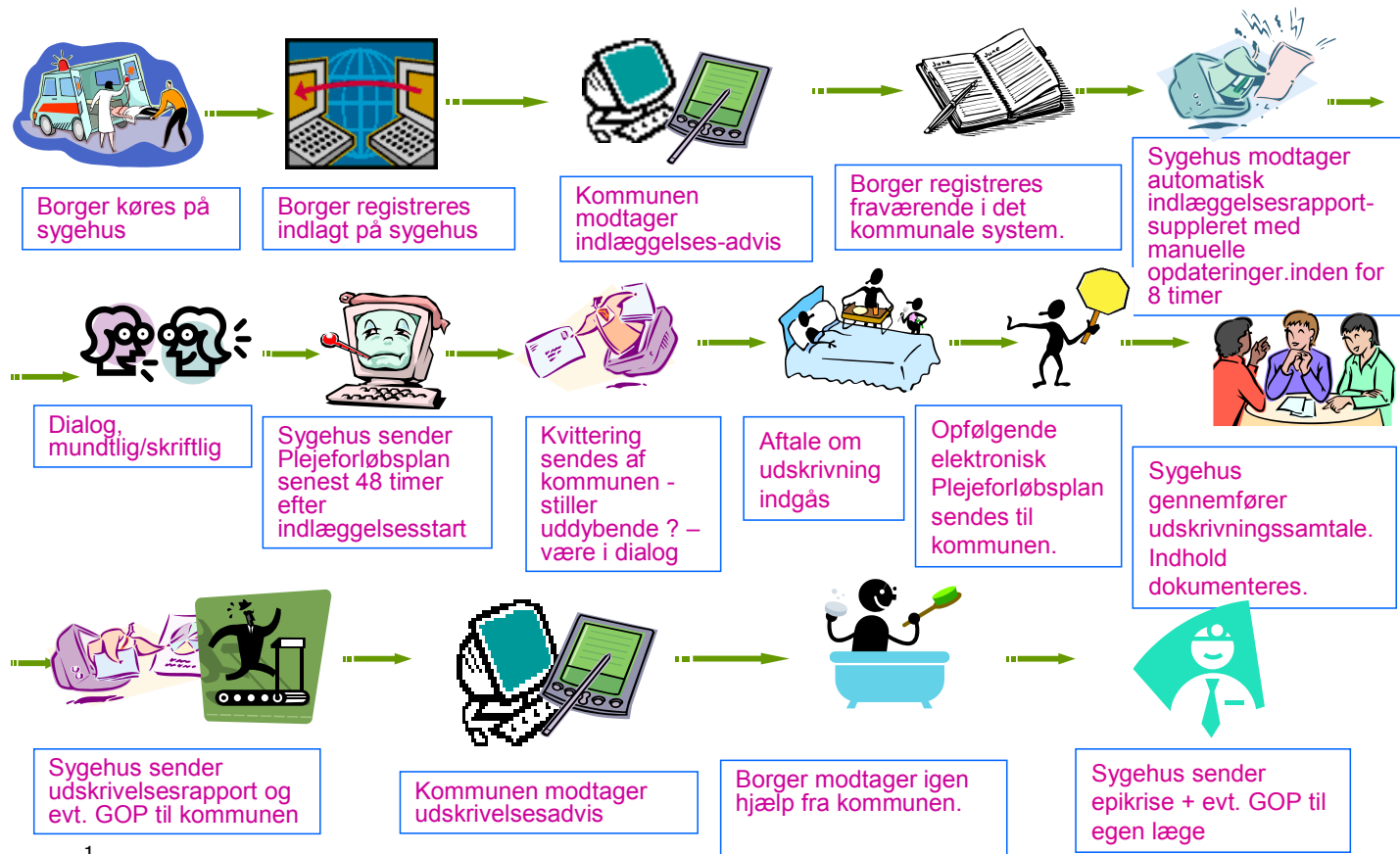


Oversigt over antal færdigbehandlede indlagte patienter





Eksempel på et patientforløb



Fremtiden

