

# Samarbejdet mellem den præhospitale indsats og hospitalsindsatsen

**Anja Mitchell**

Sundheds- og Forebyggelsesudvalgets høring  
Christiansborg  
Mandag den 19. januar 2015 kl. 10.15 – 10.25

**Lægeforeningen**



# Anja Mitchell

- Anæstesi-læge, Herlev Sygehus
- Formand Foreningen af Speciallæger (FAS)
- Medlem af Lægeforeningens bestyrelse



# Moderne ambulancer - grundstammen

Læger.dk

- Sikring af hurtig hjælp 24/7
  - Bemanding
    - ambulanceassistent
    - ambulancebehandler
    - paramediciner
- => Reddere
- Gerne øget mulighed for udnyttelse af flere ambulancer bemandede med paramedicinere



# Redder uddannelse

- Stigende krav => behov for nye kompetencer og dermed uddannelse
- Den samlede redderuddannelse skal revideres og ajourføres
- Ny uddannelse
  - rette sammensætning af teori og praksis
  - rekruttering



# Supplement

- Akutbiler
- Akutlægebiler - speciallæger til de mest syge
- Akutlægehelikopter – når afstanden er stor
- Frivillige ordninger
  
- Erfaring: Godt samarbejde mellem reddere og læger



# Hospitalet ud på skadestedet

- De mest syge: Typisk alvorligt tilskadekomne traumepatienter
- Stille **diagnose**
- Iværksætte avanceret **behandling**
- **Afslutter** ca. 20% af alle patienter på skadestedet
- **Visitere** til sygehusbehandling rette sted første gang – enten Fælles Akutmodtagelse eller relevant specialafdeling
- **Forberede** sygehus på ankomst



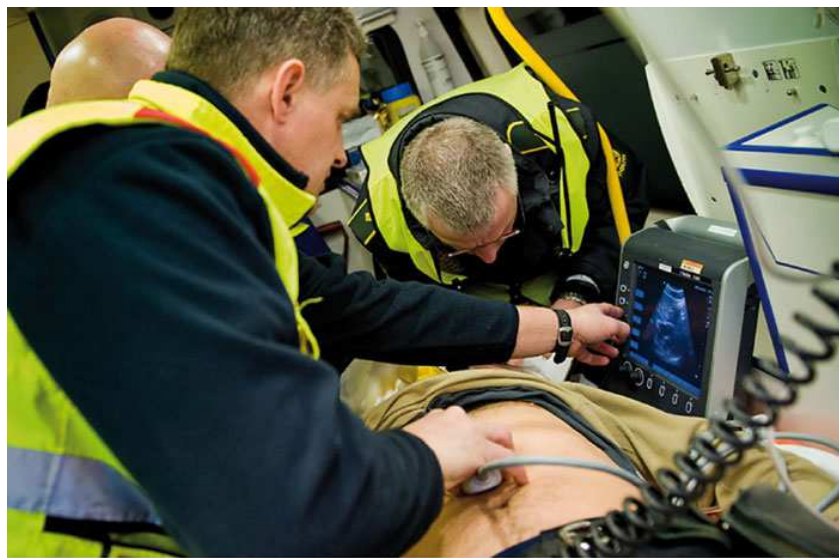
# Rette visitation vinder tid

- Læger kan visitere direkte til høj specialiseret behandling på relevant akut modtage-afdeling uden om FAM (færdigvisitation)
  - Patienter med aneurisme
  - Hjertepatienter (ikke AKS)
  - Neurokirurgiske patienter
  - Børn



# Samarbejde læger og reddere

- Forudsætning for godt samarbejde: Læger skal ud og køre – ikke kun være på AMK eller sygehus
- Læger og reddere skal supplere hinanden på skadestedet – de skal ikke kunne det samme
- Kompetente reddere der går i gang med at klargøre skadested som den typiske første mand på skadestedet
- Øvelse gør mester princippet” – supervision gælder alle (læger, reddere m.fl.)





# Samarbejde læger og reddere

Delegation af opgaver i forbindelse med behandling af akut ukendt patient forudsætter:

- at læge og redder kender hinanden
- at delegerende læge har rutine og erfaring i at yde akut sundhedsfaglig assistance præhospitalt
- at redderen kan vurdere egne faglige grænser

Der bør være klare og ensartede retningslinjer for den praktiske organisering og gennemførelse af delegation

# Speciallægedækning over hele landet

Læger.dk

- National helikopterordning – flot.

Lægeforeningens forslag:

- En akutlægebil ved hvert akutsygehus. Samme antal biler – men bedre fordeling
- Tak for ordet 😊

