

Forebyggelse af ældres selvmord

status og indsatsområder

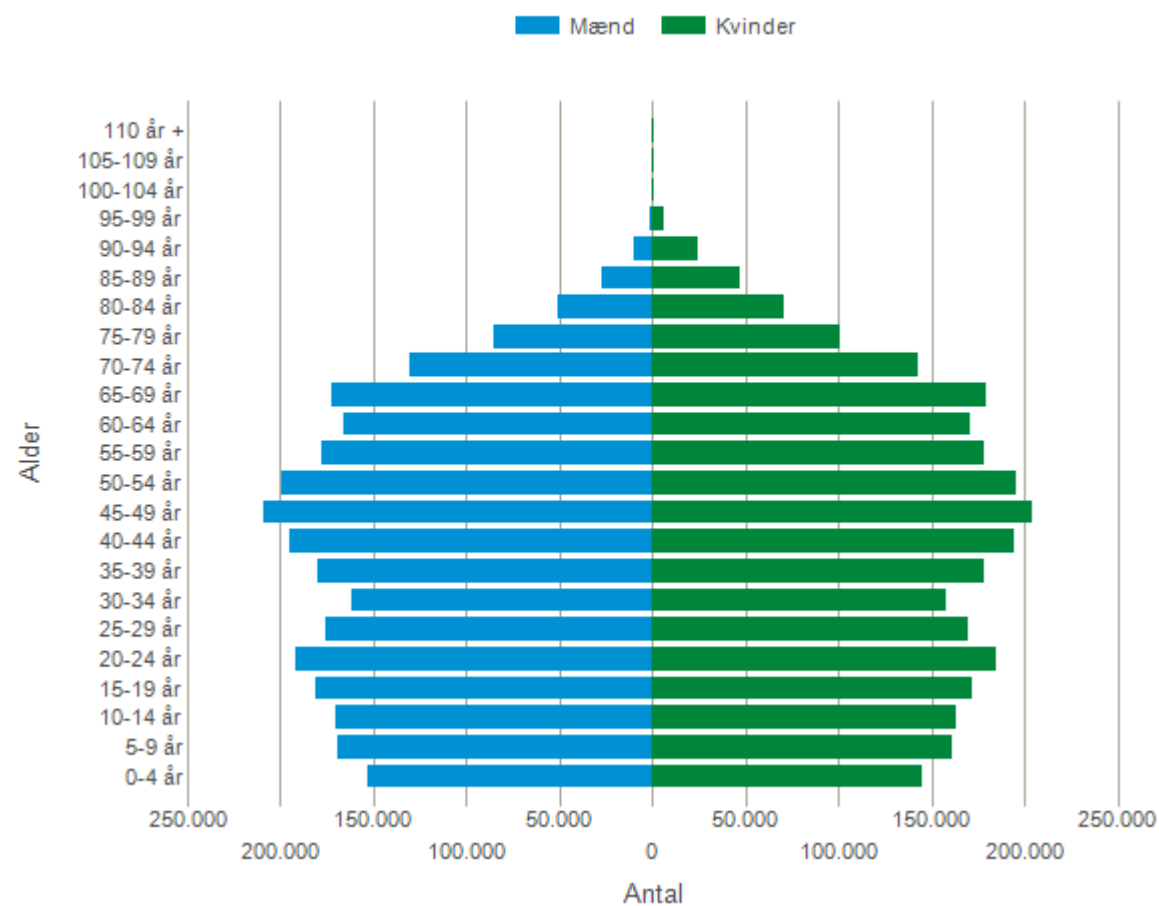
Sundheds- og Forebyggelsesudvalget
24. marts 2015, Christiansborg

REGION NORDJYLLAND
PSYKIATRIEN



Folketal den 1. i kvartalet

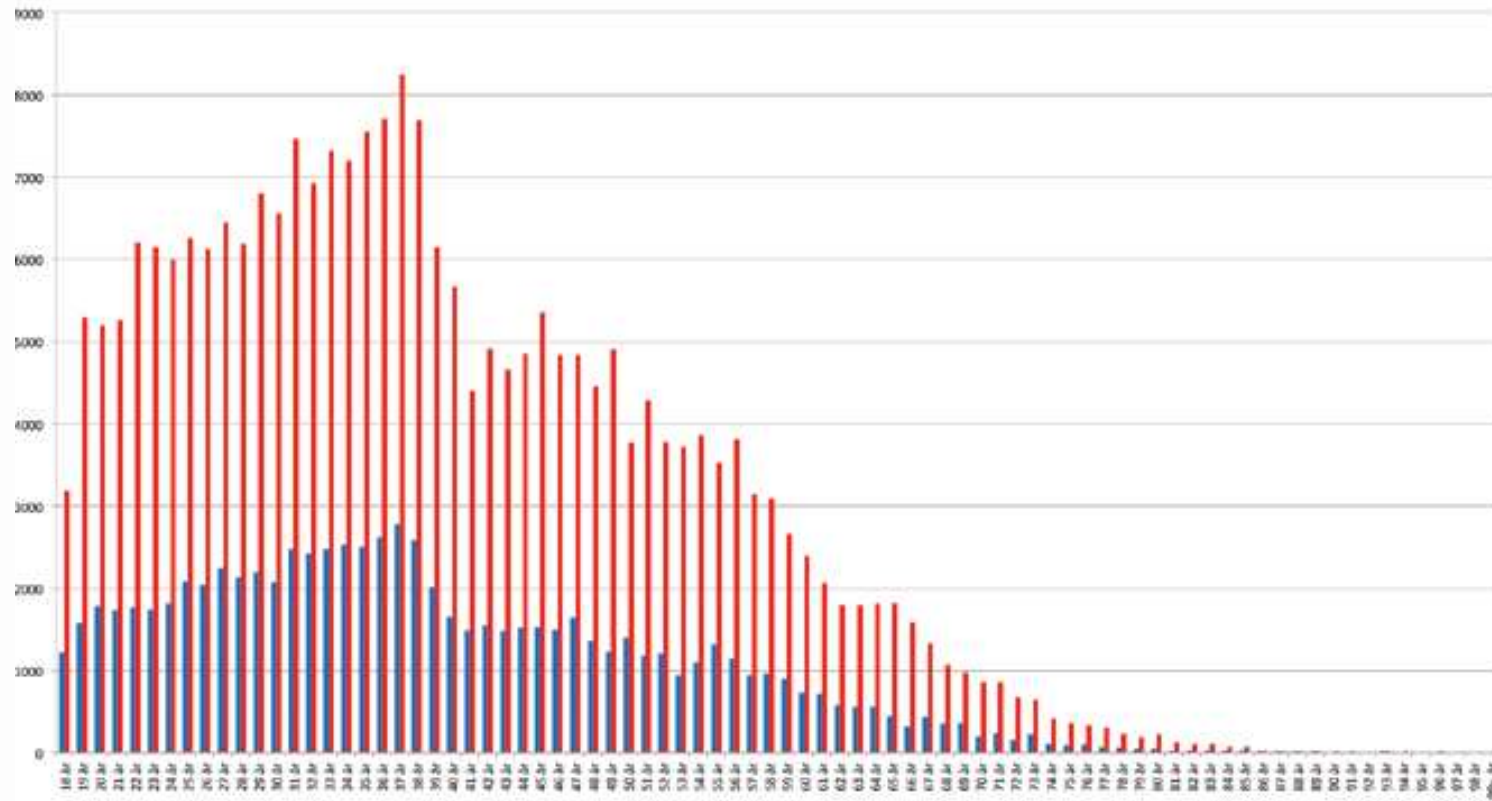
Område: Hele landet | Tid: 2015K1 | Køn:



Status

- Ældre tilbydes ikke samme behandling som andre aldersgrupper
 - Mindre synlige – færre selvmordsforsøg end yngre
 - Manglende viden om ældres selvmordshandlinger og relevante behandlingstilbud
 - Utilstrækkelige behandlings-/forebyggelseskæder

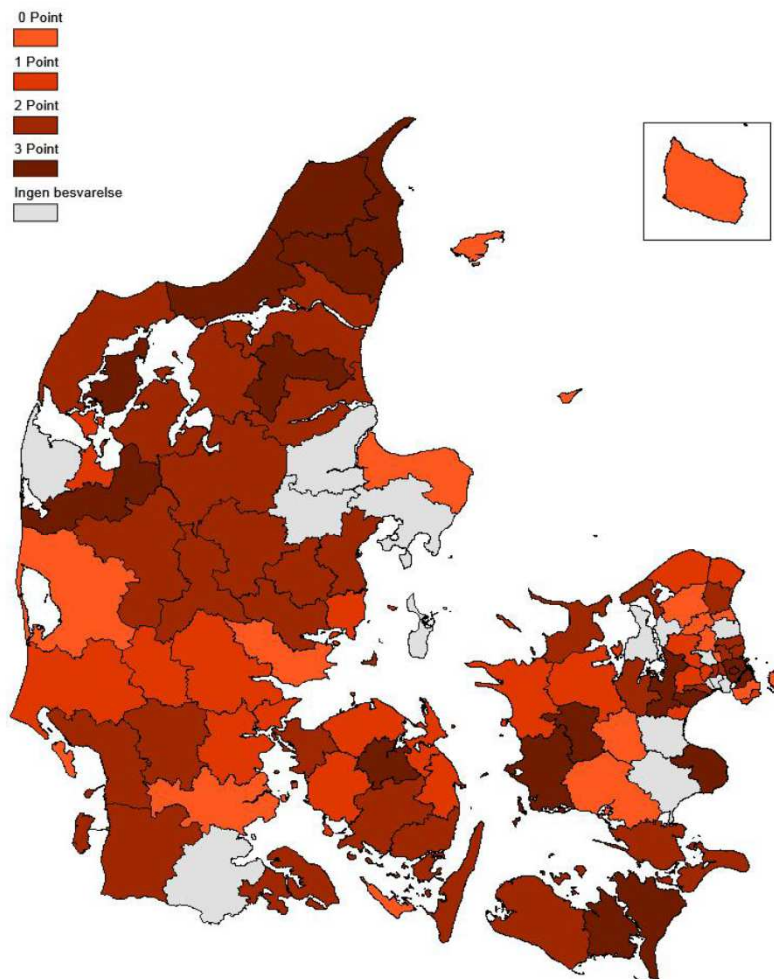
Mænd og kvinder henvist af egen læge til psykolog i 2011, Danske Regioner



Status

- Ældre tilbydes ikke samme behandling som andre aldersgrupper
 - Mindre synlige – færre selvmordsforsøg end yngre
 - Manglende viden om ældres selvmordshandlinger og relevante behandlingstilbud
 - Utilstrækkelige behandlings-/forebyggelseskæder
- Stor variation i kommunale tilbud & kompetenceniveau
 - Resultatet af indsatsen i Region Nordjylland afspejles i oversigten
 - Flere ældre henvises til forebyggelsescenter i Region Nordjylland

Oversigt over indsatser til forebyggelse af selvmordsadfærd og psykisk mistrivsel



Kortlagte indsatsområder i kommunerne

- 1. Målerettet Kompetenceudvikling:** Kompetenceudv. af personale indenfor psykisk mistrivsel / forebyggelse af selvmordsadfærd (forebyggende hjemmebesøg, hjemmepleje, hjemmesygepleje) inden for de seneste to år.
- 2. Bred forebyggende indsats:** Kommunen arbejder med 4 eller flere indsatser inden for henholdsvis alkoholforebyggelse, angst/depression, ensomhed/social isolation, sårbare livsfaser, opfølgning på sygehusindlæggelser
- 3 Opfølgning på nyslået enke/enkemandstand:** Kommunen foretager supplerende forebyggende hjemmebesøg over for ældre, der er blevet enker/enkemænd.

Kilde: Socialstyrelsen (2014): "Kortlægning af kommunale indsatser til forebyggelse af selvmordsadfærd blandt ældre"

Indsatsområder

- Opkvalificering af personale i den regionale og kommunale sektor
 - Eks. akutmodtagelser, medicinske og geriatriske afdelinger
 - Eks hjemmepleje, plejehjem, opsøgende hjemmebesøg
- Øget opmærksomhed på udsatte grupper
- Styrket eller sammenhængende behandlingskæder

Anbefalinger i forhold til opkvalificering

- Flerdages kursus
- Integration af teori, fakta og med praktiske øvelser
 - Kendskab til risikofaktorer som depression, ensomhed, problematisk alkoholforbrug etc.
 - Kendskab til suicidalitet & selvmordsrisikovurdering
 - Træning i den svære samtale + egne holdnigner.
- Fokus på sammenhængende forløb lokalt
- Lokale handleplaner & egenomsorg

Tak for opmærksomheden

AALBORG UNIVERSITETSHOSPITAL - PSYKIATRIEN
Enhed for Selvmordsforebyggelse
Mølleparkvej 10
9000 Aalborg

Mail: jahew@rn.dk / selvfo@rn.dk
Telefon: 97 64 36 25 / 97 64 36 10
Hjemmeside: www.selvmordsforebyggelse.rn.dk