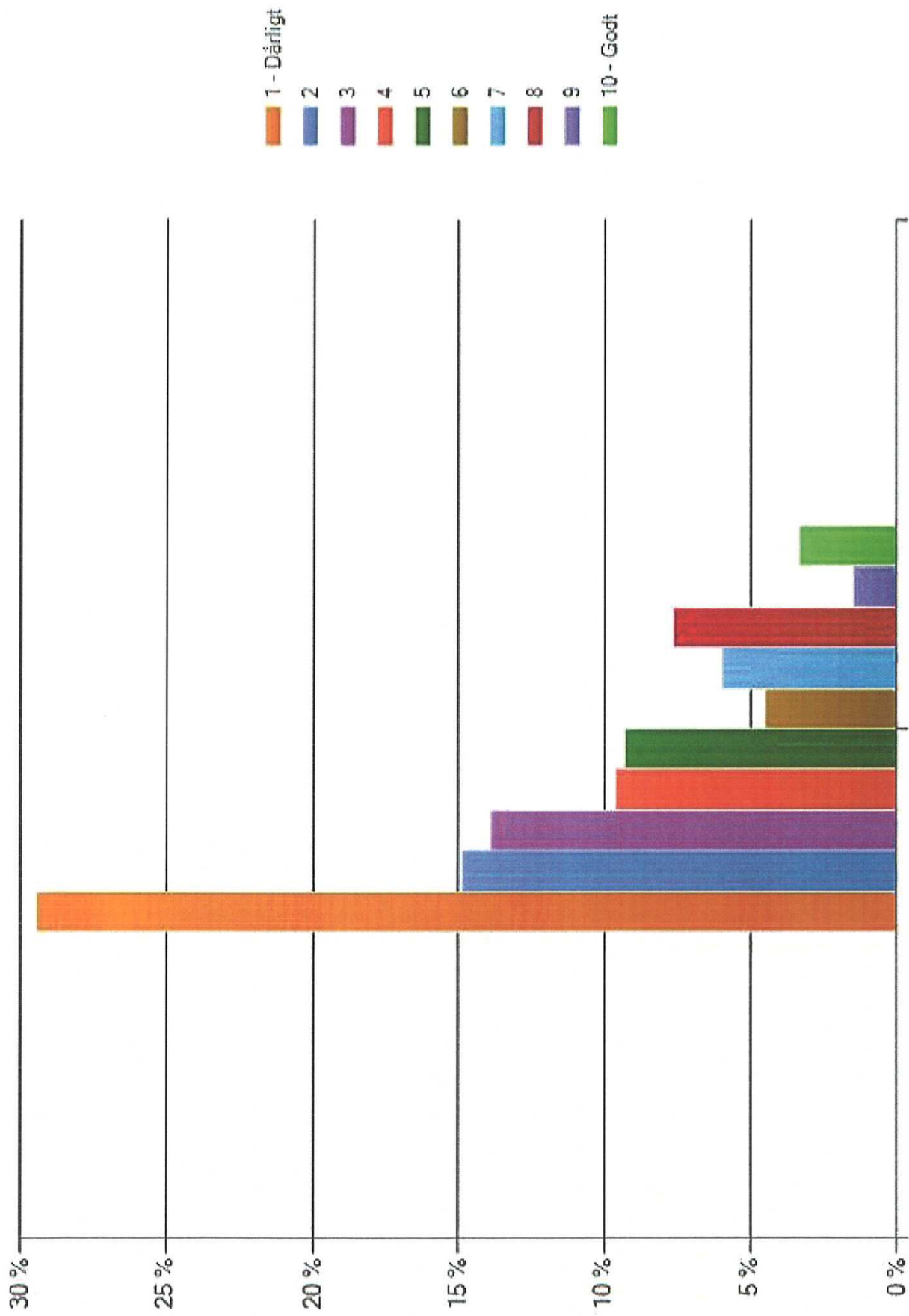
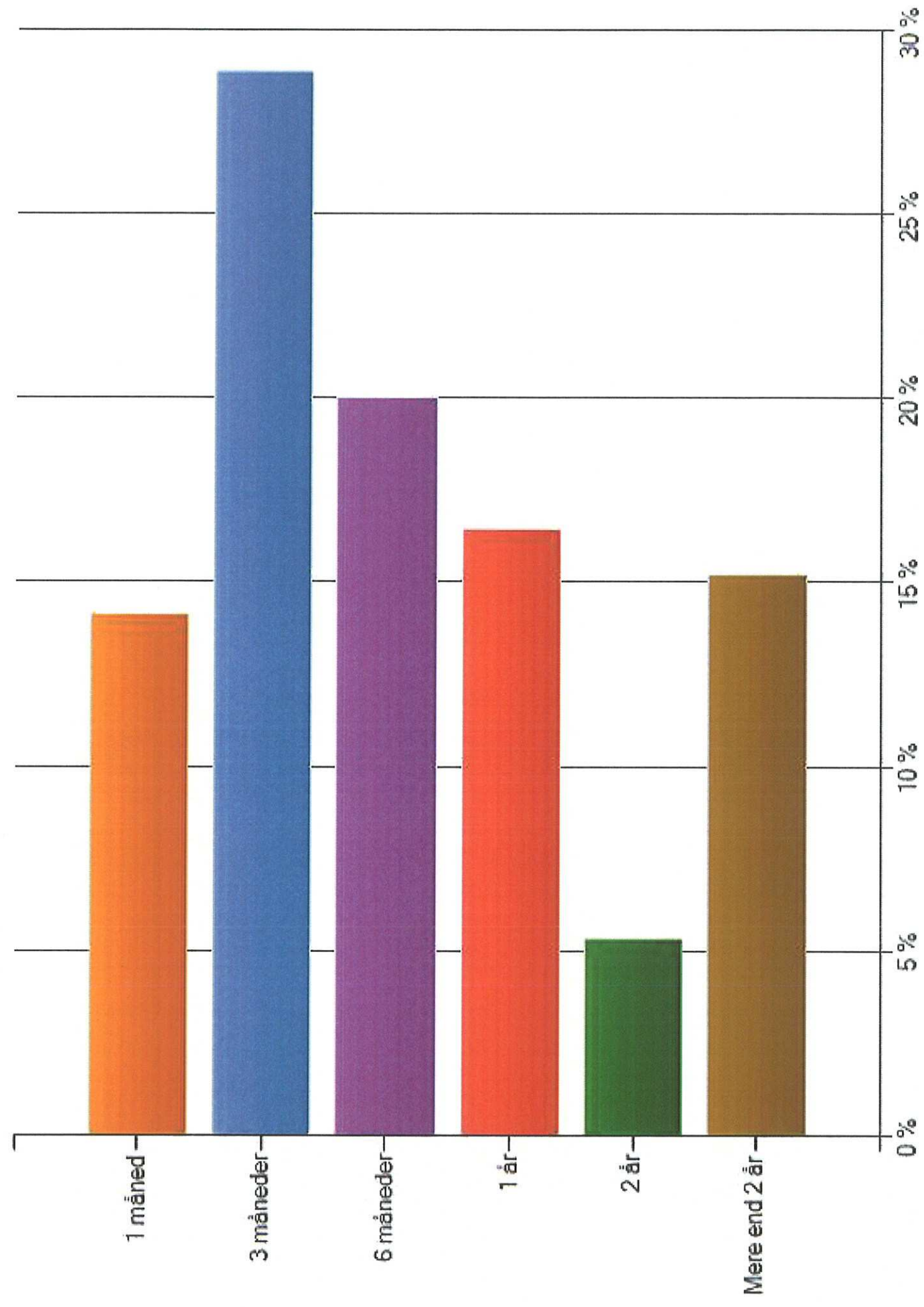


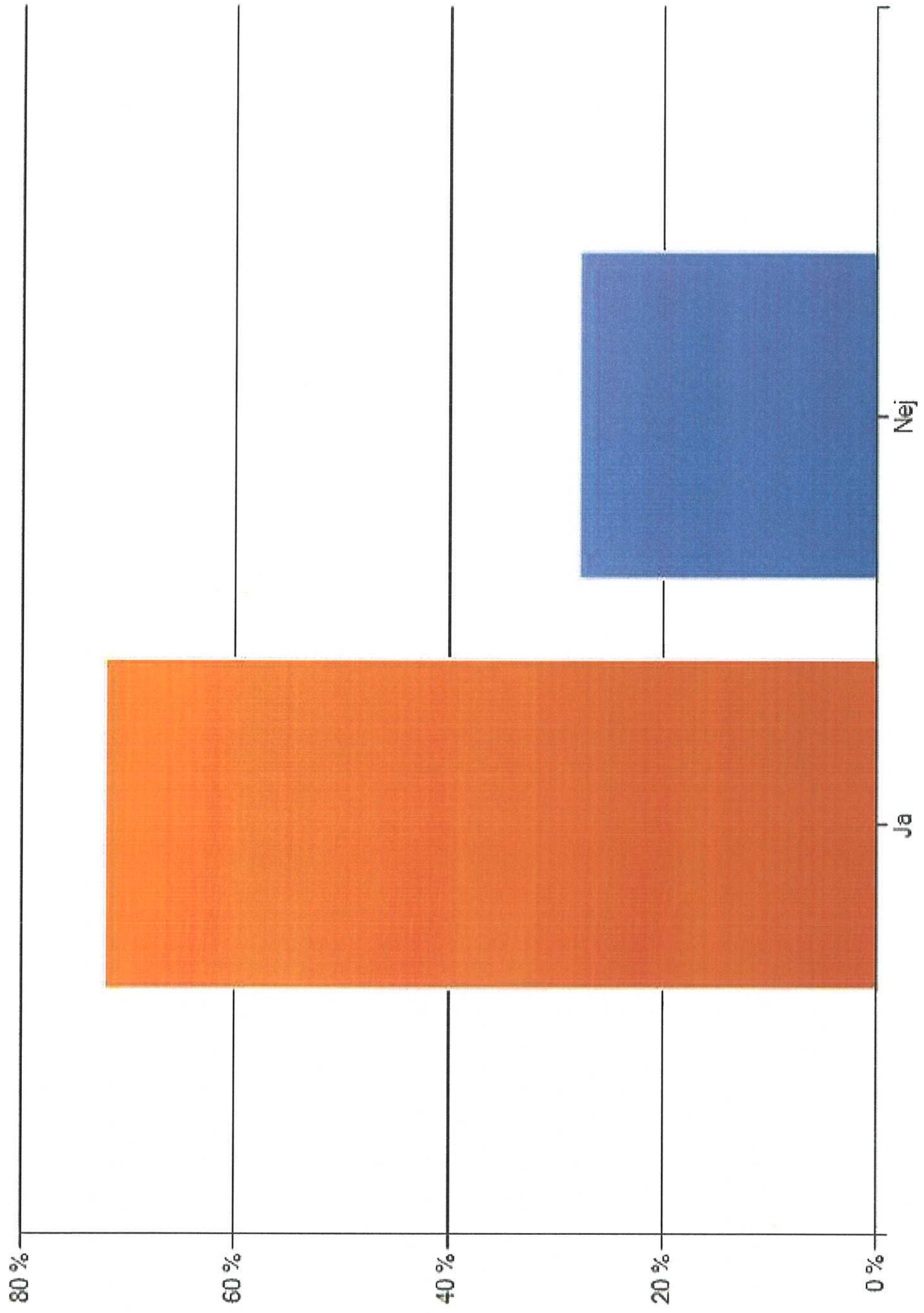
Hvad er dit samlede indtryk af statsforvaltningen?



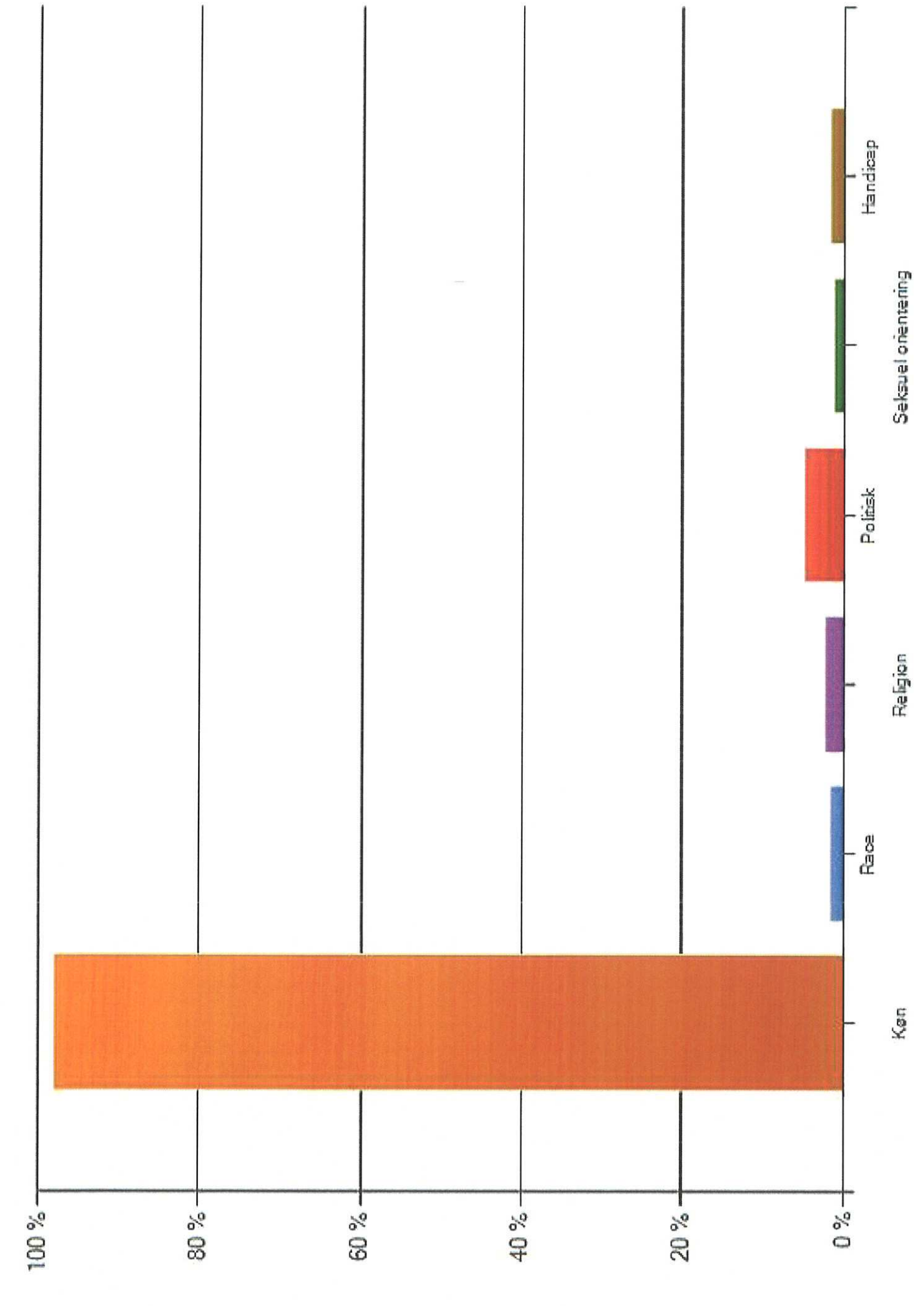
Hvor lang tid tog sagen fra indleveringstidspunktet til afslutning?



Har du oplevet forskelsbehandling hos offentlige myndigheder?



Hvis ja, hvilken type af forskelsbehandling



Hvis ja, hvilken form for forskelsbehandling?

