





# Stedfæstelse af servitutter

---

## 1) Hvem er vi? -

- Praktiserende Landinspektørers Forening (PLF)
  - landinspektør Torben Juulsager, fmd. PLF
  - landinspektør Lennart Hansen, Lifa A/S
  - landinspektør og lektor Bent Hulegaard Jensen, Geopartner/AAU
- 
- Branche organisation – landinspektørvirksomheder
    - 55 medlemsvirksomheder – 98% organisering
    - Interessevaretagelse – branche og samfund
  
  - Rådgivere – ejendomsdannelse og udvikling m.m.
    - Matrikulære arbejder – praktiserende landinspektører
    - Servitutter/rettigheder – aftalegrundlag og tinglysning



## 2) Baggrund og formål

- Et digitaliseringsprojekt i "kritisk afvigelse"
- Negativ business case p.t. – costs men ingen benefits
  - Betydeligt ressourceforbrug – spild af ressourcer
  - Ingen nytteværdiskabelse – mangelfuldt/opgivet koncept
- Et digitaliseringsprojekt med potentiale – nytteværdiskabelse
  - Retssikkerhed – sikker retstilstand på et geografisk grundlag
  - Service – effektivt digitalt forvaltningsgrundlag
- Stedfæstelsen på "ret" kurs
  - Analyse – udvikling af et effektivt rets-og forvaltningsgrundlag
  - Præanalyse indsats – sikre data og undgå ressourcepild



# Stedfæstelse af servitutter

---

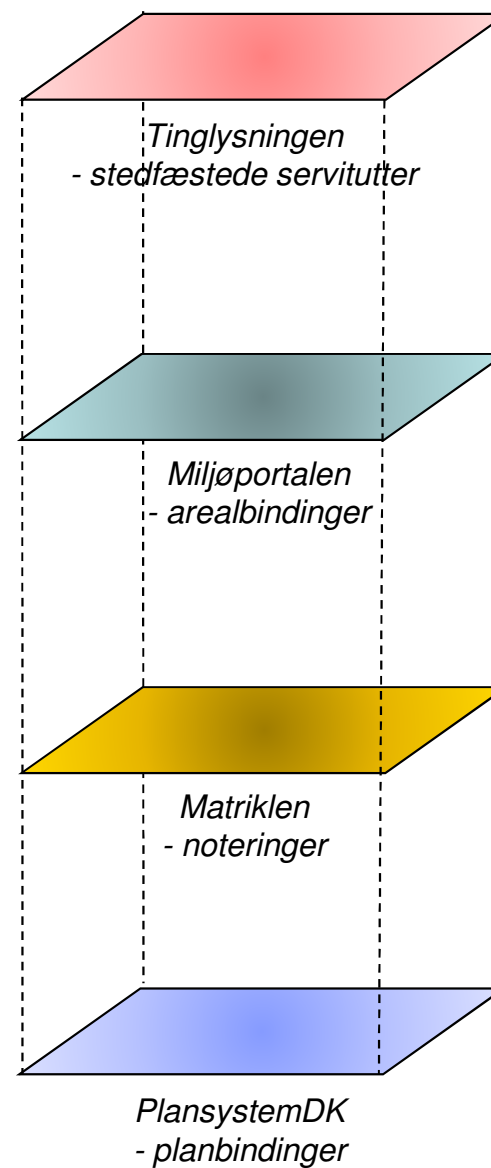
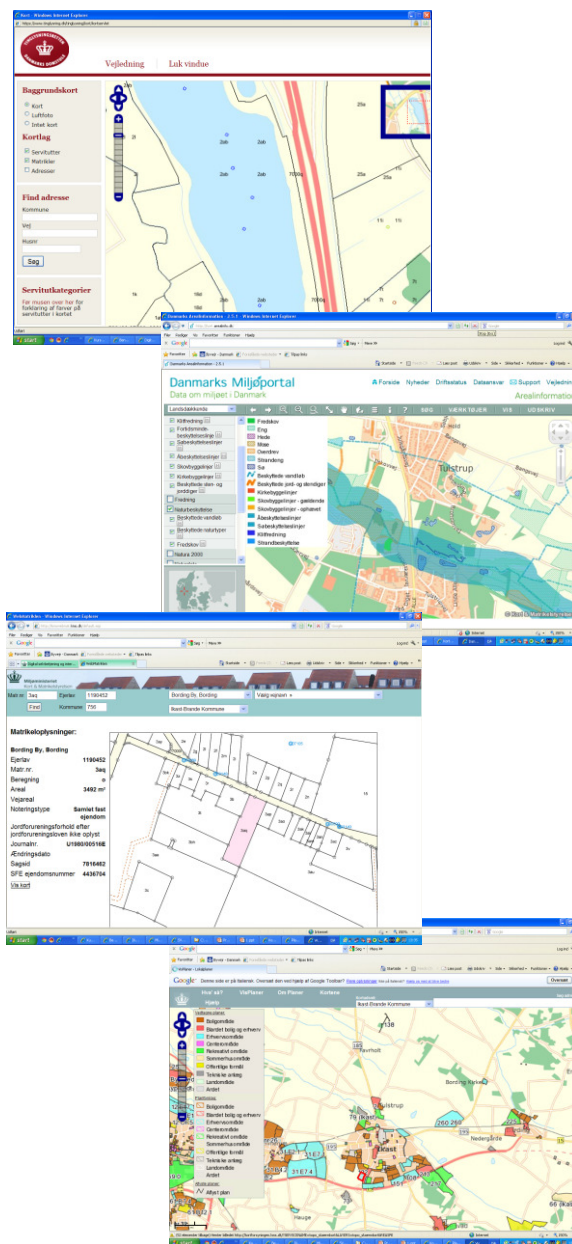
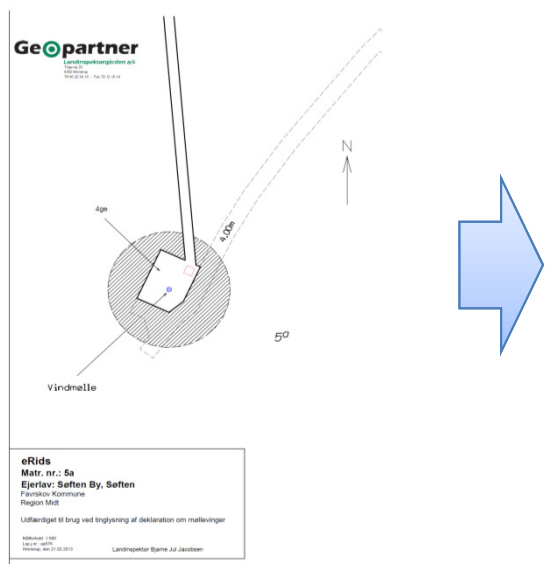
## 3) Krav om geografisk stedfæstelse

- Servitutter – nye og eksisterende
- Tinglysningsloven §§ 10 og 22 – servitutter (=rettigheder)
  - Nye servitutter – ved stiftelse
  - Eksisterende servitutter – ved matrikulær ændring
- Stedfæstelse af servitutter – geografisk udstrækning
  - Digital stedfæstelse – geodata
  - Web-service – udstilling af data på et opdateret “grundlag”



# Stedfæstelse af servitutter

## 3) Stedfæstelse – eks. - dataintegration





# Stedfæstelse af servitutter

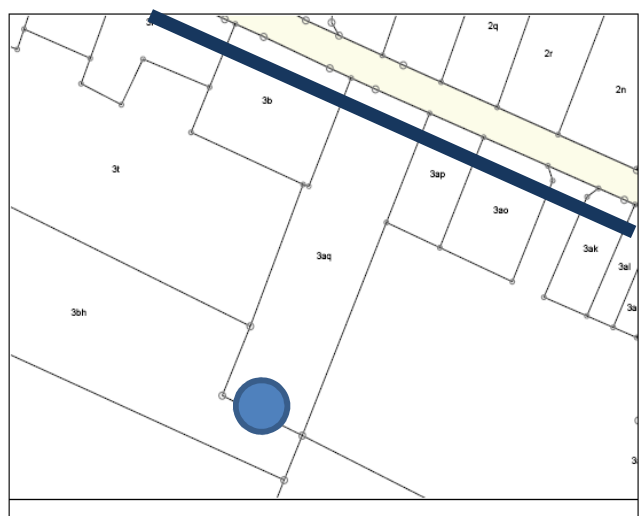
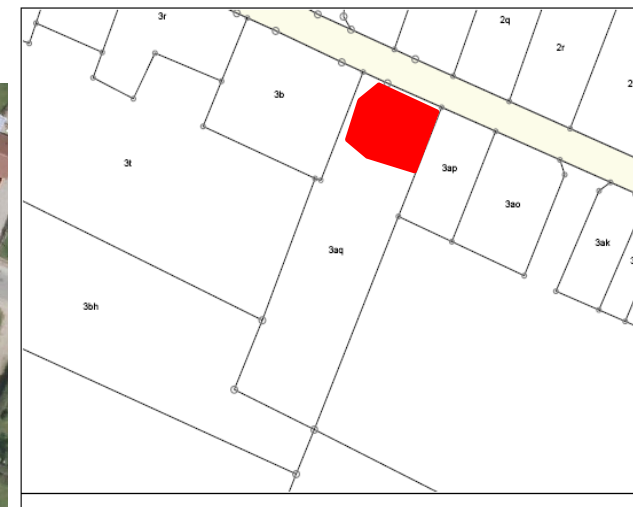
## 3) Stedfæstelse – eks.

- visualisering

Kulissekort – ortofoto



Miljøportalen – forurennet jord



TL – stedfæstelse af servitutter



Miljøportalen – §3-område



## 4) Stedfæstelsen – potentiale

- Det samfundsmæssige perspektiv – juridisk, digitalt, borger
- Det juridiske perspektiv
  - Retsgyldighed – retlige geografiske grunddata
  - Retssikkerhed – tidløs identifikation af rettigheders udbredelse
- Det digitale perspektiv
  - Visualisering – nem dataadgang og tolkning
  - Administrationsgrundlag – integration af geodata
- “Borger” perspektiv
  - Forbrugerbeskyttelse – sikkerhed og validitet
  - Forenkling – nem dataadgang ex. ved hushandel



## 5) Nytteværdibetragtninger

- Benefit – retssystem og brugere
- Juridisk nytteværdibetragtning – retligt
  - Retssikkerhed – bedre sikring af rettigheder
  - Effektivisering – rationalisering af servitutfordeling ved ejendomsdannelse og -ændring
  - Bedre forvaltningsgrundlag – oplyst juridisk grundlag for afgørelse og rådgivning
- Digital nytteværdibetragtning – service
  - Effektivisering – digital adgang til og distribution af data
  - Bedre forvaltningsgrundlag – sammenstilling af geodata





## 6) Stedfæstelsen – status

- Et juridisk og digitalt **problembarn**

- Erfaring siden september 2009

- Koncept – mangelfuld/uklart
- “Produktet” – uhomogent
- Organisering – uklar
- Økonomisk ansvar – mangelfuld

- Status 1. januar 2014

- Adgang til stedfæstelsesdata – udstillingsservice ophørt
- Dokument og stedfæstelsesdata – ingen relation

- Hovedproblem – stedfæstelsen

- Uklar hjemmel – manglende paradigme og ansvar



# Stedfæstelse af servitutter

---

## 7) Den fremadrettede proces – PLF anbefalinger

- Stedfæstelsen på "ret" kurs – "korrigerende handlinger"

- Analyse – kvalificering og beskrivelse af stedfæstelsesprojektet
  - Indhold – vision, business case, systemløsning, datamodel, organisering
- Præanalyse indsats – akut "112"
  - Sikring af data – link fra digitale data til servituddokument
  - Midlertidigt stop – stedfæstelse af eksisterende servitutter
- Pilotprojekt – test af nyt stedfæstelseskoncept
  - Kvalitetssikring – nyt koncept testes i et mindre geografisk område inden løsningen gøres landsdækkende
- Skabe robust digital infrastruktur = nytteværdi



# Stedfæstelse af servitutter

---

## 7) Den fremadrettede proces – PLF anbefalinger

- Stedfæstelsen på "ret" kurs – "korrigerende handlinger"
- "Værktøjer" (eksempler) – kvalificering af stedfæstelsen
  - Prækclusion – udrensning af gamle servitutter
  - Offentligretlige servitutter – pligt til stedfæstelse af eksisterende og nye servitutter
  - Privatretlige servitutter – eksisterende servitutter stedfæstes ved matrikulære ændringer
  - Retlige data – stedfæstelsen får retsgldighed
  - Prøvelse – myndighedsprøvelse/kvalitetssikring af data
  - Metodeudvikling – regler for stedfæstelse og ajourføring