

Den store Acceleration – kan det fortsætte ?



# SMART CITY Aalborg

Bæredygtighed er SMART

EU's strategi for at blive "verdens mest bæredygtige, ressourceeffektive og socialt ansvarlig økonomi - EU's 2020 strategy" – omfatter etableringen af SMARTE BYER som "driver" for denne omstilling.

Vores byudvikling og dermed planlægning er et centralt værktøj for kommunerne for at kunne leve op hertil.

**Aalborg  
Kommune**



# SMART CITY Aalborg

## Bæredygtighed er SMART

Byrådet har besluttet at igangsætte en Smart City Aalborg satsning med fokus på synergi imellem teknologi, samfund og borgere med følgende delmål:

- **Et bæredygtigt Aalborg:**  
skal bidrage til opfyldelse af bæredygtigheds- og klimastrategi
- **Et innovativt Aalborg:**  
skal bidrage med løsninger, der giver lokal beskæftigelse og konkurrencefordele for Erhvervslivet
- **Et aktivt Aalborg:**  
skal aktivt involvere borgerne som medskabere i projekter og løsninger



# SMART CITY Aalborg

Bæredygtighed er SMART

- **Kræver SMART planlægning**
  - **SMART hovedstruktur**
  - **SMART Byggeri**
  - **SMART mobilitet**
  - **SMART Byrum**

**Den SMARTE by skabes  
via Bæredygtig Planlægning**

**Aalborg  
Kommune**

# Bæredygtighedsstrategien

Den holistiske tilgang til Grøn Omstilling



By og bolig



Grøn produktion



Grønt forbrug



Natur genopretning



Mobilitet



Grøn forsyning



Aalborg  
Kommune

# Bæredygtigheds strategien anvendes ved udarbejdelse af kommune- og lokalplanerne



By og Boliger

1. niveau

Landskabet og Naturen

2. niveau

De menneskeskabte rammer

3. niveau

Valg af løsninger der fremmer bæredygtighed

# Bæredygtigheds strategien anvendes ved udarbejdelse af kommune- og lokalplanerne



By og bolig

Niveau 1



## Landskabet og Naturen

### Byrum

f.eks orienteres mod solen

### Udearealerne

f.eks. de økologiske spredningskorridorer bevares og styrkes

### Byggeri

f.eks. placeres så der sikres naturlig afstrømning af regnvandet

### Mobility

f.eks. Vejene optræder ikke som barriere for dyr og vand



# Bæredygtigheds strategien anvendes ved udarbejdelse af kommune- og lokalplanerne



By og Bolig



## De menneskeskabte rammer

### Byrum

f.eks. Mulighed for leg og sport i byrummet

### Udearealerne

f.eks. Beplantningen består af hjemmehørende arter som fremmer biodiversiteten

### Byggeri

f.eks. Bygningen afskærmer for trafikstøj i de sårbare opholdsområder inde og ude

### Mobilitet

f.eks. Buslinje giver adgang til service





# Bæredygtigheds strategien anvendes ved udarbejdelse af kommune- og lokalplanerne



By og Bolig

## Løsninger, der fremmer bæredygtighed

### Byrum

f.eks. Regnvand anvendes lokalt til at fremme biodiversitet, klimatilpasning og rekreation

### Udearealer

f.eks. Biofaktoren for området forøges

### Byggeri

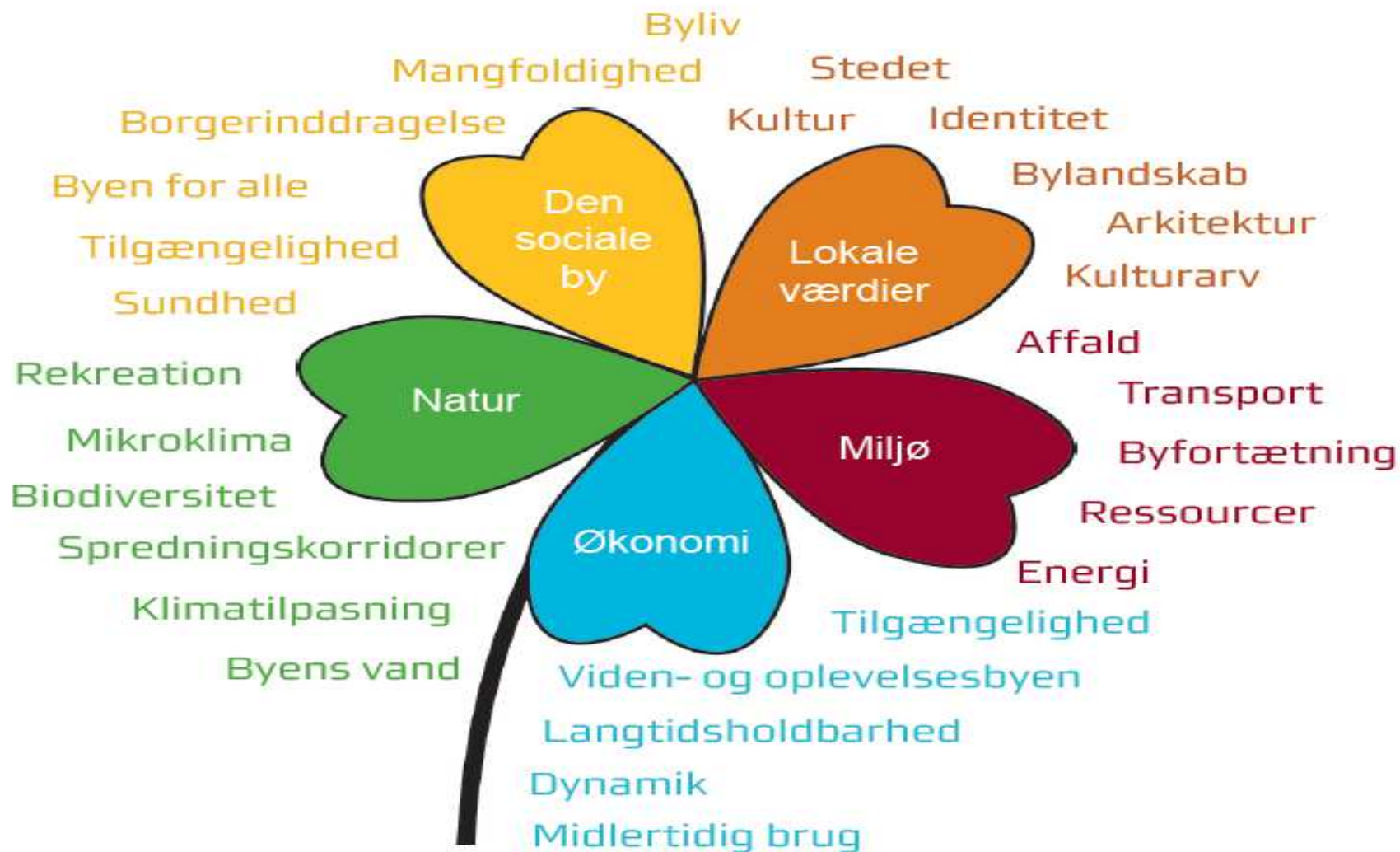
f.eks. Byggeriet er opført i henhold til bæredygtigheds – standarden DGNB og lever op til LavEnergistandarden

### Mobilitet

f.eks. Elstandere til Elbiler er integreret i området.

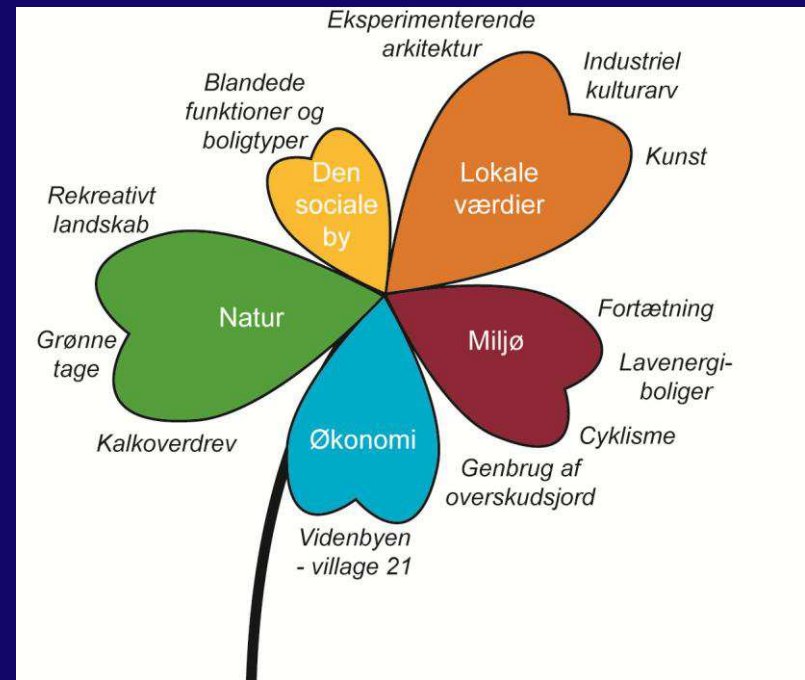
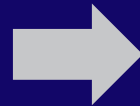
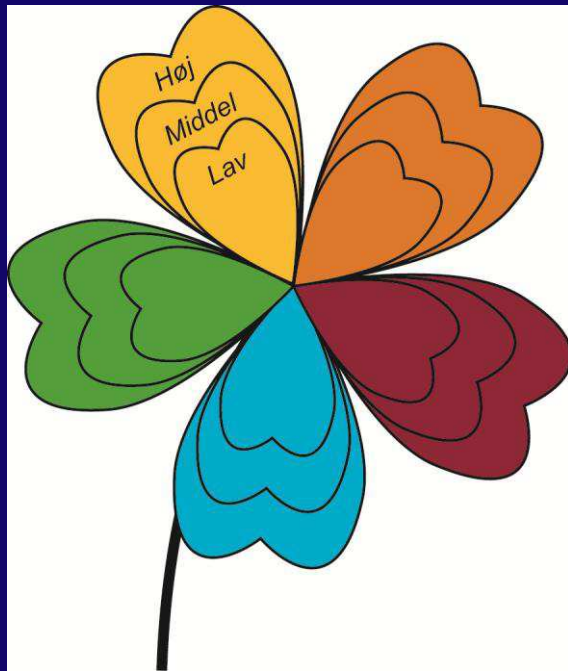


# Blomsten – En oversigt over resultaterne fra Bæredygtighedsvurderingen



# Prioritering af Bæredygtigheds tiltagene

- I samarbejde med bygherre og kommende brugere afvejes de forskellige bæredygtighedstiltag



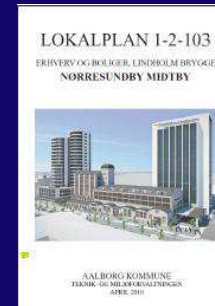
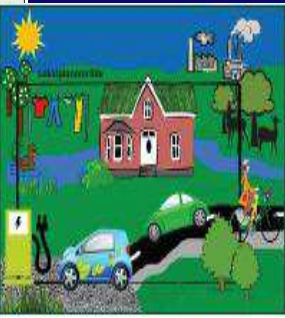
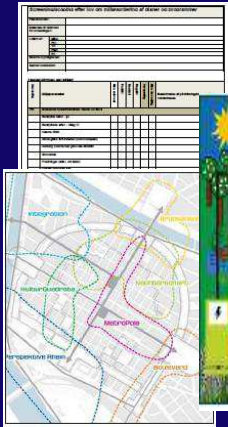
*Eksempel på prioritering  
fra Eternitten*



**Aalborg  
Kommune**

# Den samlede planproces

Start-up – debat – analyse – høring – plan - gennemførelse



OPSTART

DEBAT

ANALYSE  
PRIORITERING  
FORSLAG

HØRING

PLAN

REALISERING



# En developer ønskede at skabe en "skovby tæt på Aalborg, Vodskov

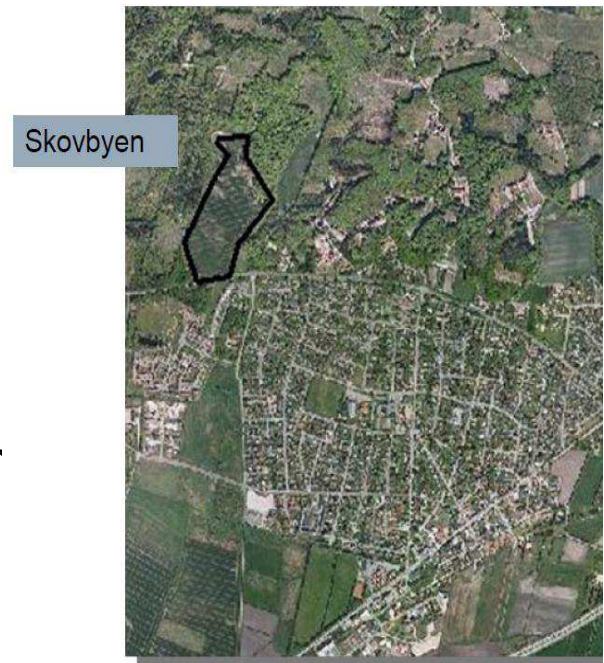
## Bæredygtighedsvurderingen identificerede at :

- Grundvand / drikkevand tilstede tæt på overfladen
- Området udgør en økologisk spredningskorridor
- Det er et smukt landskab
- En forøget risiko for at kapaciteten i kloaksystemet overskrides så der sker hyppigere overløb til naturen
- tæt på en eksisterende skov
- tæt på et kulturhistorisk område
- tæt på kystlinjen
- meget trafikstøj fra Motorvejen

## Resultatet:

Projektet blev stoppet af byrådet og området er fjernet fra kommuneplan

ER DET DÅRLIGT FOR VÆKSTEN ?



# Planstrategien afspejler Bæredygtighedsstrategien

## FYSISK VISION 2025

Hovedstruktur 2013



AALBORG  
KOMMUNE.DK



# Byen – et godt sted at leve – for alle

## Forskellige roller for byen og landsbyerne

- De 11 store ”byer” tæt på Aalborg besidder muligheder for vækst via god infrastruktur, nærhed til Aalborg, differentieret service og tilstrækkelig befolkning.
- De andre byer og landsbyer skal planlægges så det giver rige muligheder for fleksibilitet .



## Byen som ramme for the gode hverdagsliv

- Medborgerskab og lokale løsninger understøttes af **multifunktionale** og **flexible** løsninger.

## Fokus på nye slags byggeri

- Den **tætte by** prioriteres over **byspredning**.

## Grønne byer og byrum der fremmer aktivitet

- **by design** og **omgivelserne** skal **indtænke klima, natur, sundhed og velvære**







# Godsbanearialet – konkrete eksempler



02/07/2014

# Godsbanearealet



02/07/2014

# Multifunktionel anvendelse af byrummene



# Multifunktionel anvendelse af byrummene





# Fokus på smuk by og energieffektivitet





# Byfortætning og multifunktionalitet



# Det sunde liv og multifunktionalitet



# Tilpasninger af planloven



By og bolig

- ❑ Planloven som vi kender den i dag, er således et afgørende vigtigt værktøj for at kunne skabe en SMART bæredygtig by.
- ❑ Skal planloven revideres er det afgørende, at der stilles krav i planloven om, at kommunerne som forudsætning for en afvigelse kan redegøre for, at afvigelsen fremmer en bæredygtig byudvikling i forhold til
  1. niveau
    - ❑ Landskabet og Naturen
  2. niveau
    - ❑ De menneskeskabte rammer
  3. niveau
    - ❑ Valg af løsninger, der fremmer bæredygtighed

# Det åbne land

## Nye tider for landbruget

- Udpegning af områder til intensivt landbrug (pig-city)
- Biogas

## Mere fornybar Energi

- Aalborg skal beskytte klimaet og anvende biomasse og Vind



## Sammenhængende natur og bedre rammer for udendørs aktiviteter

- Benyttelse og beskyttelse af naturen
- Skovarealet skal forøges fra 7 to 12 %.

## Mere og bedre natur

- Reduktionen i biodiversiteten skal stoppes og en stigning opnås – Grønne korridorer



**Aalborg  
Kommune**

# Tilpasninger af planloven



Det åbne land

Det åbne land som driver for bæredygtig omstilling  
istedet for "råden banan"

Faste rammer er forudsætning for Vækst, da det giver  
Investerings-sikkerhed !!



# Tilpasninger af planloven



Det åbne land

## Infrastruktur og grøn omstilling

- ✓ VindmølleArealer
- ✓ Dyrkning af Energiafgrøder
- ✓ Mobilitet incl Digital infrastruktur
- ✓ Biogas produktion
- ✓ Vandindvinding

Lokaliseret på basis af bæredygtighedsvurdering

# Tilpasninger af planloven



Det åbne land

## Intensiv anvendelse

- ✓ Lokalisering af Landbrug
  - ✓ dyrkning på robuste arealer / areal klassificering
  - ✓ Intensiv dyreproduktion
- ✓ Lokalt erhverv
- ✓ Små virksomheder i eksisterende ejendomme

Lokaliseret på basis af bæredygtighedsvurdering

# Tilpasninger af planloven



Det åbne land

## Ekstensiv anvendelse

- ✓ Afgræsning
- ✓ Produktionsskov
- ✓ Attraktivt byggeri uden miljøgener fra intensivt landbrug og små virksomheder
- ✓ Grundvandsbeskyttelse med dyrkningsrestriktioner
- ✓ Oplevelseszoner (stier, shelters, badning osv)
- ✓ Trafikbegrænsninger
- ✓ Oversvømmelsesarealer ved styrt-regn

Lokalisering på basis af bæredygtighedsvurdering



# Tilpasninger af planloven



Det åbne land

## Natur og Miljø

- ✓ Vandplanarealer
  - ✓ Vådområder
  - ✓ Lavbundsarealer
- ✓ Natura2000
- ✓ Vandmiljø Natur (vandløbs målsætninger)
- ✓ Lokalt natur med stor rekreativ værdi / Naturparker
- ✓ Økologiske forbindelseslinjer / det Grønne Danmarkskort

Lokaliseret på basis af bæredygtighedsvurdering

# Bæredygtig vækst i landbruget

**Staten er i gang med bud på en nye areal regulering af landbruget. !!**

KTC LANDBRUG har et forslag som vil virke baseret på det nye planlægningsparadigme for det åbne land :

Forslaget sammentænker følgende delområder:

- ❖ Vandplanernes målsætning (både kvælstof og fosfor)
- ❖ Målsatte søers beskyttelse (både kvælstof og fosfor)
- ❖ Grundvandsbeskyttelsen (kvælstof)
- ❖ Naturbeskyttelsen (kvælstof)
- ❖ Målsætningen om øget biogasproduktion på grundlag af husdyrgødning
- ❖ Frihed for landmanden til at skabe en smidig markdrift på trods af reguleringen mhp optimale drift muligheder

# Bæredygtig vækst i det åbne Landbruget

## En model i tre dele:

- A. en klassificering af arealer
- B. et virkemiddelkatalog med frit valg for landmanden
- C. en kontrol baseret på egenkontrol og det almindelige miljøtilsyn.

## Hovedprincipperne i en god areal regulering

- A. Arealreguleringen skal tage udgangspunkt i Vandområdet's reduktionsbehov
- B. Reduktionsbehovet omsættes til reduktionskrav på hvert enkelt areal
- C. Reduktionskravet opfyldes på arealet ved frit at inddrage godkendte virkemidler
- D. Afgasset gylle indgår som virkemiddel
- E. Brugeren af et areal skal selv dokumentere, at reduktionskravet er opfyldt
- F. Hvis et areal ikke er omfattet af et reduktionskrav (robust areal), kan landmanden gøde frit op til optimalt faglig/økonomisk niveau
- G. Registreringen af tilførte næringsstoffer til et areal skal omfatte både kvælstof (N) og fosfor (P), uanset form