

# Folketinget Miljøudvalget

Teknikermødet 14. april 2015

**ktc** Faggruppen for Plan

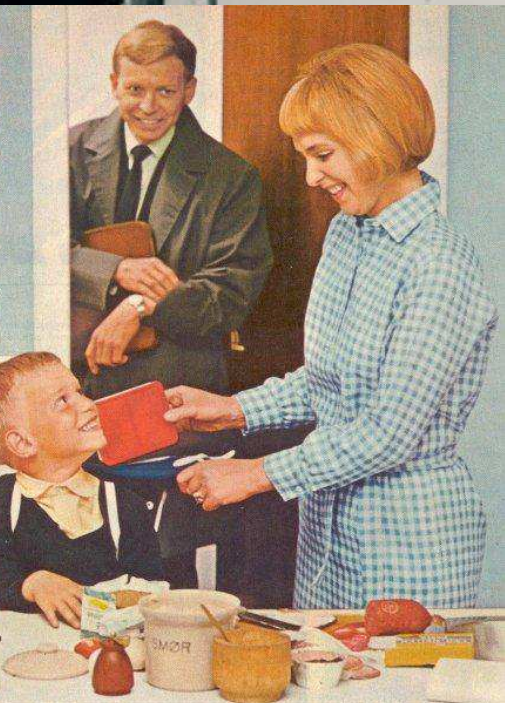
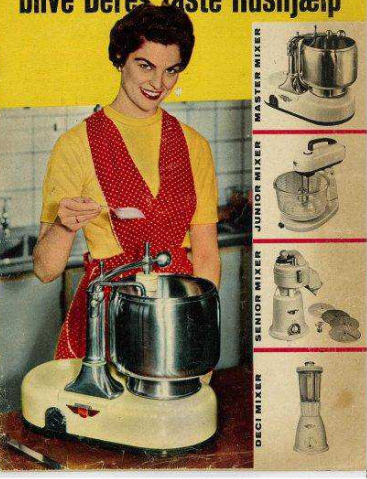
Poul Hvidberg-Hansen  
Plan og Byggeri – Odsherred Kommune

An aerial photograph of a coastal town, likely in Denmark, showing a river flowing through the city. The town is densely packed with buildings, and there are green spaces and a large marina with many sailboats in the foreground. The text is overlaid on the image.

# Planlægning, miljø og vækst

- 1. Historikken for byplanlægningen**
- 2. Samspillet med anden lovgivning**
- 3. Underlaget for holdbar vækst**

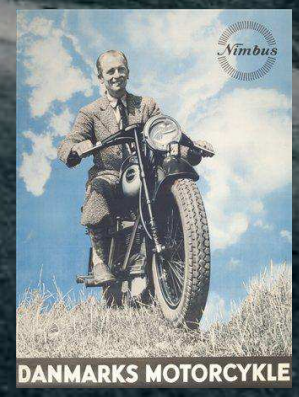
Lad en *Ballerup Mixer*  
blive Deres faste Hushjælp



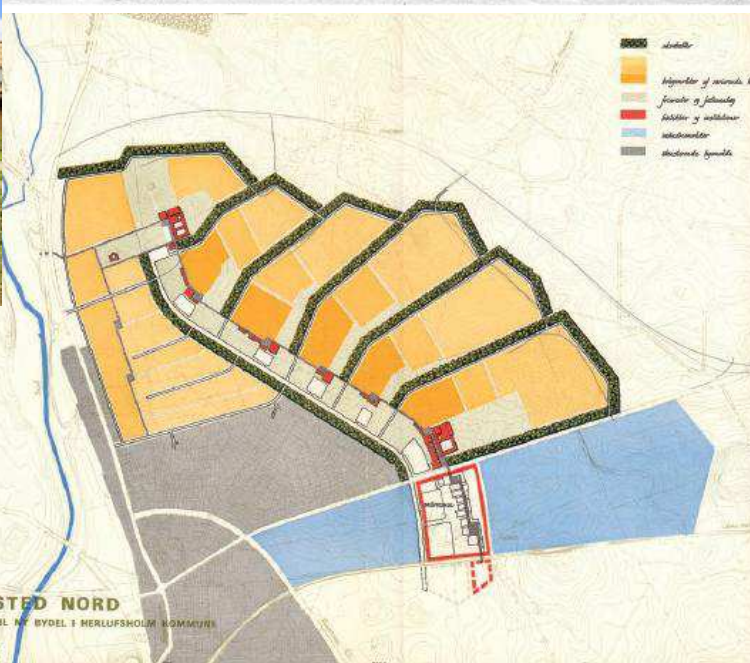
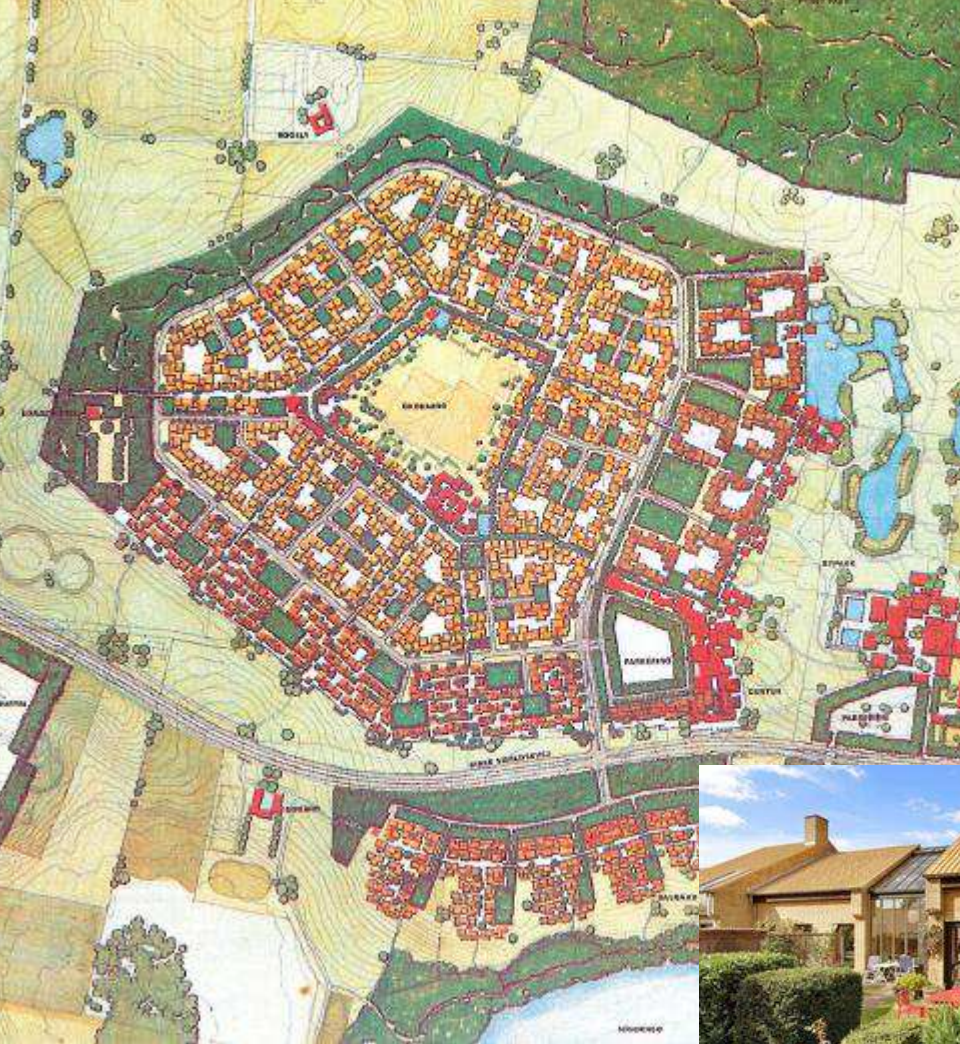
# Historik

Vækst op gennem 1950- og 1960'erne  
Industrialisering - større forbrug og mere fritid

Strandlyst – Ellingelyng - Odsherred



# Klassikere 1950', 60' og 70'erne



# Byudvikling op til 1960'erne



- Byerne har strukturplaner, strategier, byplanvedtægter, trafikplanlægning m.v.
- Fingerplanen for hovedstadsområdet siden 1947
- Udbredelse af sommerhusområderne langs kysterne - særligt på Sjælland
- Behov for ny planlov og styrket miljøbeskyttelse



Revyvisen "De 20 tønder land":

*"... hvorfor fa'en sku jeg sælg' mand,  
D'et det sidste jord på Sjælland..."*

Osvald Helmuth, Helsingørrevuen, 1962



# Platform og systematik

## Struktur:

- Den funktionsopdelte by
- Friholdelse af landskabet til landbrugsformål
- Zoner for by-, sommerhus- og land
- Socioøkonomi, transport, ressourcer
- Investeringsikkerhed

*The 3 magnets – Ebenezer Howard, Garden Cities of To-morrow, 1902*



# Planloven nu

## Fokus:

- Planlægning for vækst skal være begrundet i samfundshensyn
- Detailhandel og kystnærhed (kystzonen – 3 km)
- Undgå ukoordineret byspredning





# Miljø, natur, forsyning og bolig siden 1960'erne

- Miljø- og naturbeskyttelse (Strandbeskyttelse)
- Vandforsyning
- Varmeforsyning
- Vej
- Spildevand
- Jordforurening
- Boligregulering – flexbolig m.v

## Fokus

- Koordinering og afvejning
- Balance mellem benyttelse og beskyttelse
- Konsekvenser for vækst skal være kendte (VVM)



# Helhed

A scenic view of a grassy dune overlooking the ocean under a cloudy sky. The dune is covered in tall, green grass, and the ocean is visible in the background. The sky is blue with white clouds.

**At der ud fra en planmæssig og samfundsøkonomisk helhedsvurdering sker en hensigtsmæssig udvikling i hele landet**

**At der skabes og bevares værdifulde bebyggelser, bymiljøer og landskaber**

**At de åbne kyster fortsat udgør en væsentlig natur- og landskabsressource**

**At forurening af luft, vand og jord samt støjulemper forebygges**

**At offentligheden i videst muligt omfang inddrages i planlægningsarbejdet.**



SKET I UGEN

## Danmark tæt på lukketid

Rasmus Bech ser tilbage på en uge, hvor Noas Ark lagde til, af alle steder, i Køge Havn. Og hvor Zoologisk Have i København endnu engang gav Darwins evolutionsteori en hjælpende hånd med på vejen.

# Kineserne kommer - fantastisk!

Velfærdsstaten er i fare. Vi skal kunne konkurrere. Asien kommer med fuld kraft, og overtager vores arbejdspladser. Men frygten er ubegrundet. Når kineserne bliver rigere, bliver vi også rigere. Det er en konkurrence, men det er ikke et nulsumsspil. Det gælder ikke om at vinde. Det gælder om at være med.

[↪ DEL](#)[★ GEM TIL LISTE](#)

**KRISTOFFER GLAVIND**

## Kineserne kommer

Hvis vi skal ud af krisen, skal vi være konkurrencedygtige. Det er den politiske parole for tiden. Der ligger en grundlæggende frygt for, at kineserne kommer og overtager vores job. Men vi skal ikke være bange for,

# Realkreditinstitutter sortlister Udkantsdanmark: Nej til boliglån

Beliggenheden betyder meget, når der skal lånes penge ud til huskøb.



# Analyse – planloven som platform

- Socioøkonomi og fysisk struktur
- Rammen om det gode liv – bolig, arbejde og rekreation – også oplevelser og æstetik
- Behov for mere organisk og tilpasset regulering – land og kyst
- Nye indsatsområder mangler fuldstændigt ophæng i planloven

# Konkrete eksempler

- Landsbyer / satelliter i kystnærhedszonen
- Genanvendelse af bygninger i kystnærhedszonen – investeringssikkerhed
- Landskabskaraktermetoden som instrument for målrettede strategier i det åbne land
  - Landbrug
  - Erhverv
  - Landskab

- Større fokus på bymønstre i lokalt, regionalt og nationalt perspektiv – aktiv dynamisk tilgang – strategic development zones
- Detailhandelsbestemmelser er vigtige
- Udviklingsprogrammer for bymidter og landsbyer - omdefinering
- Større kvalitet i det åbne land og i bebyggede områder – særligt i kystområder - added value
- Manglende ophæng for styring af bygninger, SAVE (Forældet bygningsfredningslov)



# Ideernes udviklingsrum



