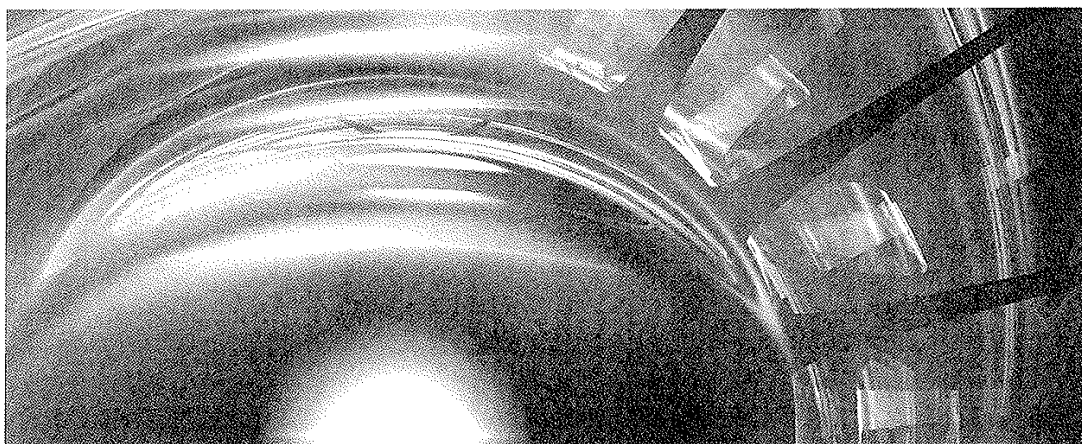


Læs nyhedsbrevet på nettet



UDDANNELSE OG PÆDAGOGIK

20. APRIL 2015



RADIKALISERING SOM PÆDAGOGISK UDFORDRING

Konference i København 8. juni 2015

Hvordan er det muligt at forstå radikalisering som fænomen? Hvordan bliver forskellige former for (af) radikaliseringsbevægelser til? Hvordan er det muligt at arbejde med intervention og forebyggelse i forhold til aktuelle tendenser til radikalisering?

Radikalisering er hverken et nyt eller et ukendt fænomen i Danmark. Tværtimod eksisterer der en omfattende dansk og international forskning i både politiske, sociale, samfundsmæssige, pædagogiske, ideologiske, religiøse og psykologiske elementer og med blik for både samfundsmæssige og individuelle radikaliseringsmekanismer.

Konferencen "Radikalisering som pædagogisk udfordring" sætter radikaliseringens forskellige manifestationer under lup i både et historisk og nutidigt perspektiv. Fokus er på, hvordan radikaliseringer opstår, formes og manifesterer sig – og hvordan de kan imødegås i forskellige pædagogiske og sociale sammenhænge. Ikke mindst i skolen som en væsentlig pædagogisk kontekst. Hvad fremmer radikalisering og hvad hæmmer den. Hvilke indsatser virker – og hvordan?

Konferencen henvender sig til alle med interesse inden for feltet: Forskere, studerende, lærere, pædagoger, socialarbejdere, medarbejdere i kommuner og kriminalforsorgen mv.

- [Læs mere og se program for konferencen](#)

Oplæg:

- Sindre Bangstad: A different kind of radical: Norway's 22/7 2011 in context
- Lars Erslev Andersen: Den politiske diskurs om radikalisering og trusler: Dilemmaer i den danske antiradikaliserings-model
- René Karpantschhof: Radikalisering og af-radikalisering af københavnske venstrefløjsmiljøer, 1981-2011

- Iram Khawaja: Når radikaliserings får religiøst fortegn
- Laura Gilliam: Islam som modkultur og bekymringsfaktor i den danske folkeskole
- Helle Rabøl: Fra skolevrede til samfundsvrede?
- Aydin Soei: Modborgerskab og vrede unge mænd
- Line Lerche Mørck: Forebyggelse og exit.intervention gennem brede fællesskaber
- Jesper Holme: "Aarhus-modellen" - forebyggelse med afsæt i tilværelsespsykologien

Tid og sted:

- Mandag den 8. juni, kl. 9.30-16.30
- Auditorium D169, Institut for Uddannelse og Pædagogik (DPU), Aarhus Universitet, Tuborgvej 164, 2400 København NV

Pris og tilmelding:

- Deltagerpris: 975,-

[Tilmelding ved at klikke her](#)

[Klik her for at afmelde dig nyhedsbrevet](#)