

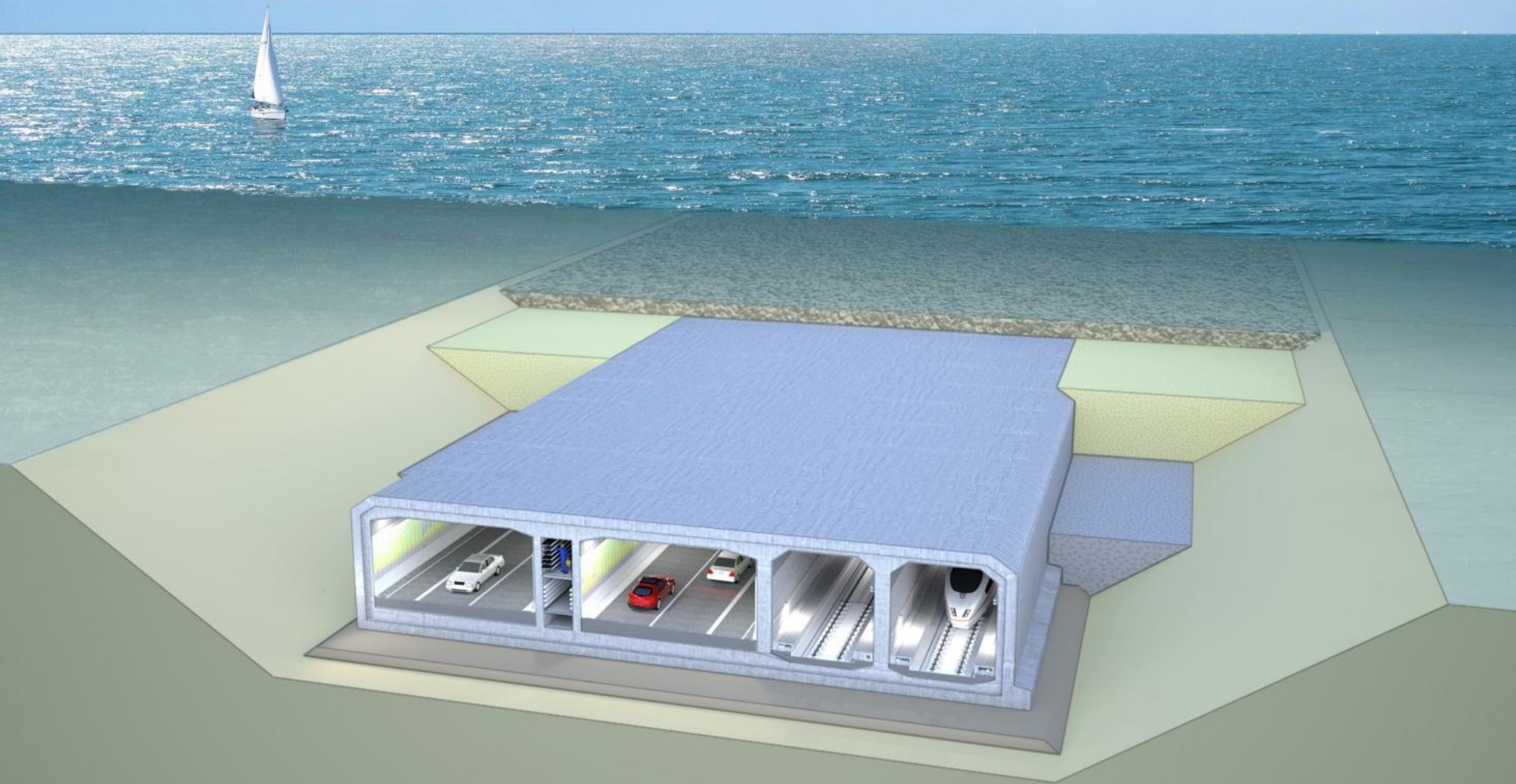
Femern A/S

Verdens længste sænketunnel mellem Danmark og Tyskland



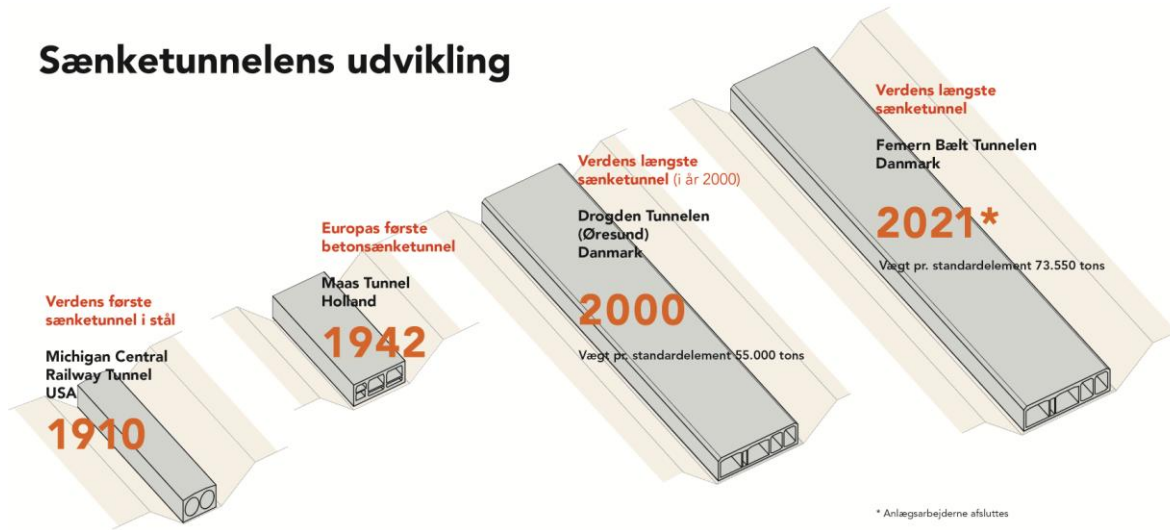
Femern
Sund ≈ Bælt

Femern - en sænketunnel

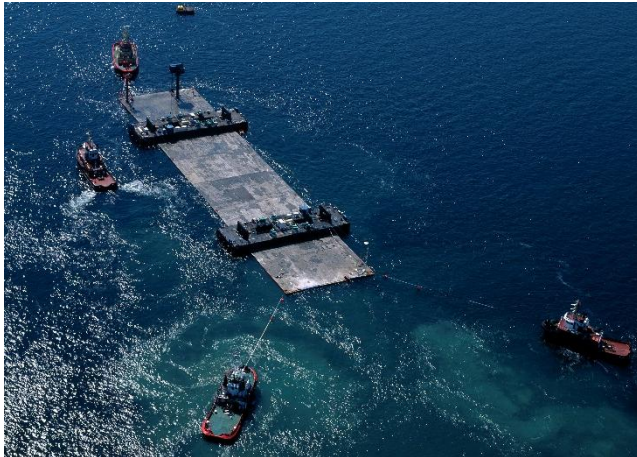


Så langt er et tunnelement

Sænketunnelens udvikling



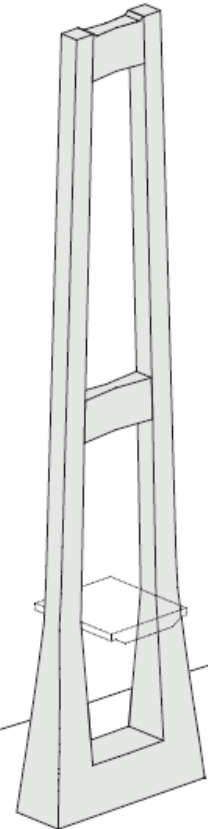
* Anlægsarbejderne afsluttes



STOREBÆLT
Pylon
254 m

FEMERN BÆLT
Tunnelement
217 m

KØBENHAVN
Rådhuspladsen
105 m



Et sandt Mega-Projekt Øresund gange fire



Styringsmodel "Femern A/S"

Vi står på tre ben:

- Klarhed i kontrakterne
(hvad er det vi køber, risikofordeling og rollefordeling)
- Samarbejde / dialog
(skab win-win hvis entreprenøren fortjener det)
- Stærke styringsredskaber
(ledelses- og rapporteringssystemer, "early warnings",
vi betaler når "varen er leveret i rette kvalitet",
budsbestemmelser)

Anlægsfasen, muligheder og udfordringer

- Selve anlægs-byggeriet går i gang i 2015
- Sænketunnelen er skønnet at skabe beskæftigelse på ca. **55.000 mandeår** i alt over de 6½ års byggeperiode
- **25.000 mandeår** hos hovedentreprenørerne
Ca 3.000 ansatte i Rødby i peak-årene
- **30.000 mandeår** i indirekte beskæftigelse hos underleverandørerne

- Femern forbindelsen er en kæmpe opgave:
Teknik, økonomi, miljøkrav, sociale klausuler, risikostyring, "cross boarder" og meget mere!
- Vi har kravene med fra starten!

Arbejdskraftsperspektivet - “Hvem er de?”

- Ansatte hos de store bygge- og anlægsentreprenører
- Ansatte hos entreprenørernes underleverandører
- Elever, lærlinge og praktikanter
- Fastansatte medarbejdere i Femern A/S (byggherre)
- Eksterne rådgivere, institutter og eksperter
- Driftspersonale efter åbningen af forbindelsen



Projektet er både dansk, tysk og internationalt

- Et stort og helt unikt projekt:
 - Behov for international ekspertise i projekteringsfasen
 - Medarbejdere og konsulenter fra især DK, Tyskland og Sverige, men også fra UK, USA og Holland
 - Unikke muligheder for markedsføring af know-how internationalt - Store rådgivere, ekspertviden og dansk kultur
- Internationalt udbud – virksomheder fra hele verden har udvist stor interesse for de store kontrakter
- Vi ønsker:
 - Stærke private hovedvirksomheder og entreprenører, men også
 - mange muligheder for små- og mellemstore virksomheder

Nationale og Internationale regelsæt

Alle krav skal være forenelige med nationale regler, EU - regler og internationale konventioner

Speciel fokus på:

- Udbudsregler, danske såvel som EU-direktiver
- Ikke-diskrimination
- Fri bevægelighed for arbejdskraft og tjenesteydelser
- Udstationering af arbejdskraft
- Det specielle system – ”Den danske model”

Alt i tæt dialog med arbejdsmarkedets parter samt direkte og transparent information til entreprenørerne

Minimumskrav til danske løn- og arbejdsvilkår

- Minimumsløn, ifølge landsdækkende overenskomster
- Danske regler om arbejdstid (hviletid og sikkerhed)
- Løntillæg for arbejdsdage sammenfaldende med offentlige fridage
- Overtidsbetaling
- Feriebetaling
- Pensionsbetaling
- Kompensation for rejseudgifter, ophold og måltider

Alle arbejdere, der rejser til Lolland for at arbejde på projektet, vil være omfattet af Femernprojektets løn- og arbejdsvilkår – Hovedentreprenører såvel som underentreprenører

Femern A/S kontrakter sikrer styring af byggeriet

- Femern A/S kontrakter er gennemarbejdede, og der lægges vægt på klarhed i risikofordelingen mellem parterne
- Erfaringer fra Storebælt og Øresund danner en solid ramme for selskabets kontante styring af byggeriet
- Femern A/S lægger stor vægt på et bestemt men tillidsskabende samarbejde med entreprenørerne
- Femern A/S har de nødvendige styrings- og sanktionsmuligheder til at håndtere en tilspidset situation i byggefasen

Femern A/S kontrakter sikrer styring af byggeriet

- Alle krav er fra starten bygget ind i kontrakterne, og opfølgning starter på førstedagen efter underskrift:
 - Klare krav til ledelsessystemer og rapportering
 - Opfølgning/vejledning
 - Kontrol og inspektion
 - Konflikt håndtering
 - Sanktioner i form af bøder, tilbageholdelse af betalinger
 - Klare instruktionsbeføjelser
 - Ret til at korrigere på entreprenørens bekostning
 - Projektrelaterede arbejds konflikter er entreprenørens ansvar

Informere entreprenørerne om rammevilkårene

- Vi er hele tiden i tæt dialog med arbejdsmarkedets parter i Danmark og i Tyskland
- Det danske og det tyske arbejdsmarkeds- og uddannelsesystem
- Femern A/S vil, at entreprenørerne skal forstå, at de stillede krav skal indfries

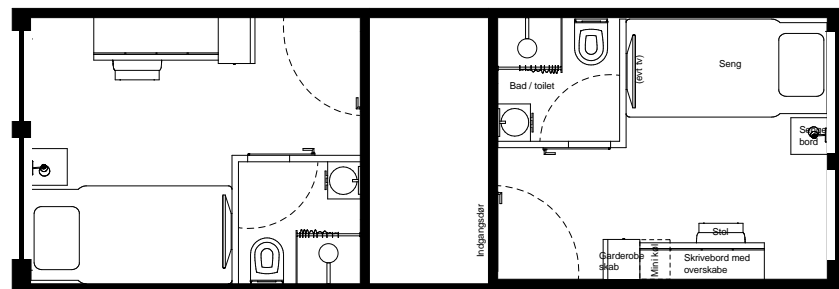


Krav om lærlinge på byggepladsen

- Klausul om lærlinge- og praktikpladser
- 500 lærlingeårsværk i alt i anlægsperioden.
Femern A/S fremrykkede arbejder har allerede haft lærlinge svarende til 18 mandeår.
- Program for ansættelse og ordentlige arbejdsvilkår for lærlinge
- Løbende dokumentation, kontrol og mulighed for økonomiske sanktioner
- Femern A/S er i tæt dialog med arbejdsmarkedets parter og uddannelsessektoren – også om dette

Ansatte skal bo under ordentlige forhold

- Ca. 3000 medarbejdere ved produktionspladsen i Rødbyhavn
- Krav om ordentlige boligforhold: udgangspunkt i en camp
- Sundhed, arbejdssikkerhed, arbejds effektivitet og det sociale miljø vægter højt



Underleverandører fra andre lande

- En del af arbejdet vil foregå på produktionssteder uden for Danmark og Tyskland (og EU)
- Der er krav om, at alle entreprenører og underentreprenører skal leve op til FNs Global Compact uanset hvor i verden arbejdet udføres
- 10 principper for virksomhedernes samfundsansvar vedr. menneskerettigheder, arbejdstagerrettigheder, miljø mm.

Underleverandører fra andre lande

- Det er hovedentreprenørens forpligtelse af sørge for og dokumentere, at alle underentreprenører overholder alle de stillede krav
- Krav om ledelses- og informationssystemer af høj kvalitet hos hovedentreprenøren
- Femern A/S vil foretage risikobaserede stikprøvekontroller hos udvalgte entreprenører og leverandører, nationalt og globalt



Internet:

www.femern.dk



Facebook:

www.facebook.dk/femern



Blog:

www.blog.femern.dk



Femern
Sund ≈ Bælt