



MINISTEREN

Transportudvalget
Folketinget

Dato 19. maj 2014
J. nr.

Frederiksholms Kanal 27 F
1220 København K

Telefon 41 71 27 00

Transportudvalget har i brev af 25. april stillet mig følgende spørgsmål vedrørende L152 – Forslag til lov om ændring af lov om anlæg af en jernbanestrækning København-Ringsted over Køge, som jeg hermed skal besvare. Spørgsmålet er stillet efter ønske fra Ole Hækkerup (S).

Spørgsmål nr. 22 L152:

Hvad kan ministeren oplyse om værditabet for boligejerne i Ringsted i forbindelse med L 152?

Svar:

Det er vanskeligt for mig at sige noget entydigt om værditabet for boligejerne ved Ringsted station i forbindelse med L152.

Dog kan det bemærkes, at der allerede i dag ligger en jernbane samt en station som har indflydelse på værdisætningen af boliger i området. Derfor vil etableringen af den niveaufri skæring formentlig ikke have stor indflydelse på værdisætningen af husene i området i relation hertil.

Der vil dog være en visuel påvirkning som følge af den niveaufri skæring på Ringsted station, og der vil ske en stigning i antallet af støjbelastede boliger pba. en kombination af højere hastighed, øget trafikmængde, samt ændret sporbenyttelse. Den øgede trafikmængde kommer som følge af den almindelige samfundsudvikling, samt den nye bane København-Ringsted og en fast forbindelse over Femern Bælt, og ikke som følge af den niveaufri skæring, jf. spm. 3 til L152.

Banedanmark kan oplyse:

”Det er ikke korrekt, at antallet af støjbelastede boliger stiger til 130 som følge af etableringen af den vestlige niveaufri udflætning. Tallet på 130 støjbelastede boliger er således tallet for 2028, som – ud over den niveaufri udflætning – rummer effekterne af hastighedsopgraderingen Ringsted-Odense, Femernforbindelsen og ikke mindst den generelle trafikstigning i årene.

Opgørelser af trafikmængder viser således, at såvel persontogtrafikken som godstogtrafikken gennem Ringsted Station forventes at stige gennem progno-



seårene. Derfor vil der alt andet lige skabes mere støj langs jernbanestrækningen, og derfor etableres også 1.520 m nye støjskærme, hvor 670 m relaterer sig til den nye jernbanebro.

Den direkte effekt af den niveaufri udfletning i det vestlige Ringsted er således en stigning i antallet af støjbelastede boliger på 12, jf. nedenstående tabel.

Bygningsanvendelse				
	2018 uden vestlig udfletning	2018 med effekt af vestlig udfletning	2021 (bl.a. effekt af hastighedsopgradering til Odense, Femern og mere trafik)	2028 (effekt af yderligere trafik)
Parcel- og rækkehuse, stuehuse m.m.	52	66	67	110
Etageboliger og kollegielejligheder	19	17	20	20
Boligheder i alt	71	83	87	130

Dette billede fremgår også af figuren nedenfor, der viser udbredelseskurverne for støj svarende til Miljøstyrelsens grænseværdi omkring Ringsted Station og Korsevænget. Der er en minimal forskelle mellem de to scenarier for 2018 og der er visse steder en større støj de efterfølgende år på grund af den øgede trafik.

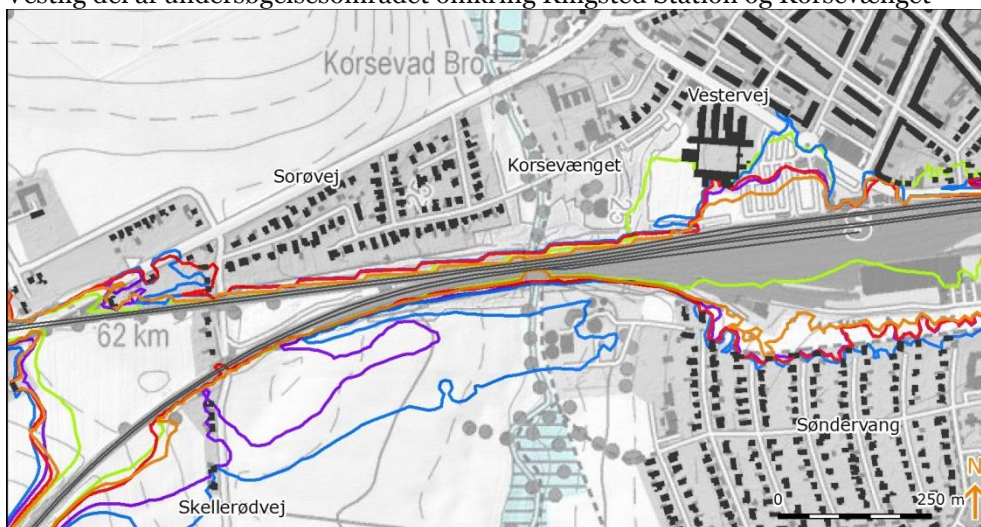
Efter gennemførelse af den tilbudte støjisolering vil indemiljøet i de støjramte boliger komme under Miljøstyrelsens vejledende grænseværdier for støj. Vurderingen er således at den værdiforringelse, der eventuelt vil foreligge, vil være marginal.

I forhold til den visuelle påvirkning, som følge af en vestlig placering af udfletningsanlægget, er vurderingen at værdiforringelsen vil være marginal. Dette er forårsaget af, at der på forhånd er et begrænset udsyn på stedet, grundet bevoksning. Udfletningsanlæggets placering vil således ikke forværre den skyggevirkning, der findes i sommermånederne. Dog kan udfletningsanlægget være årsag til en større skyggevirkning om vinteren, idet der ikke vil være fuld bevoksning på denne årstid. Dette vil dog være i begrænset omfang.



Vestlig del af undersøgelsesområdet omkring Ringsted Station og Korsevænget

Side 3/3



Kortet viser støj i de forskellige scenarier:

Grøn= Dagens situation 2012

Orange= 2018 uden vestlig løsning

Rød= 2018 med vestlig løsning

Lilla = 2021 bl.a. effekt af hastighedsopgradering til Odense, Femern og mere trafik

Blå= 2028 effekt af yderligere trafik”

Med venlig hilsen

Magnus Heunicke