



Dato: 17. marts 2014

Udvalget for Landdistrikter og Øer

Ministeren for by, bolig og landdistrikters endelige besvarelse af spørgsmål nr. 9ULØ, alm. del.

Spørgsmål nr. 9:

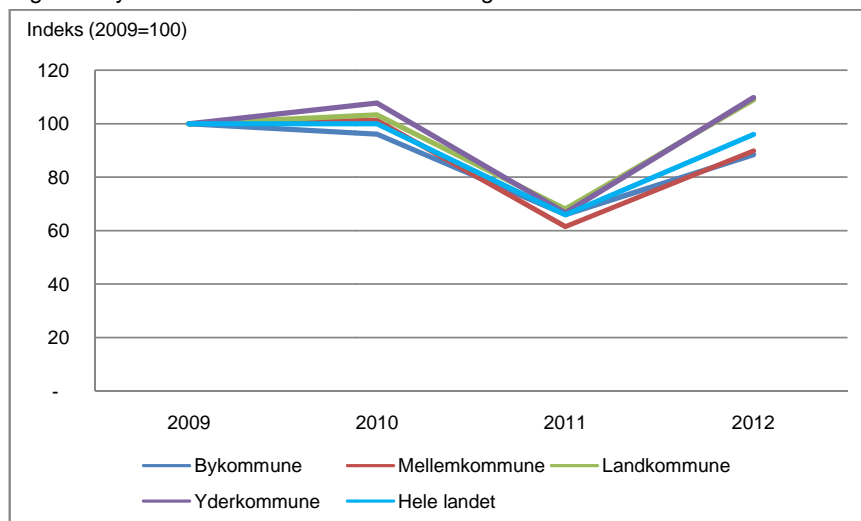
Vil ministeren i fortsættelse af samrådet 22/10-13 tilsende udvalget en oversigt over udviklingen i udlån under 500.000 kr. fordelt på kommunetyper (tilsvarende den på bilag 11 oversendte oversigt)?

Svar:

Til besvarelsen af spørgsmålet er der indhentet bidrag fra Realkreditforeningen og Realkreditrådet, jf. figur 1 og tabel 1.

Som det fremgår af nedenstående figur og tabel er udviklingen i udlån på under 500.000 kr. ensartet mellem de fire kommunetyper. Denne tendens har gjort sig gældende i alle årene fra 2009-2012.

Figur 1. Nyudlån under 500.000 til helårsboliger



Note: Nyudlån angiver bruttoudlån.

Tabel 1. Samlet nyudlån under 500.000 kr. til helårsboliger 2009-2012 i forhold til værdien af helårsboliger ultimo 2012

Helårsboliger	
Bykommune	0,8%
Mellemkommune	1,4%
Landkommune	0,5%
Yderkommune	1,5%
Hele landet	0,9%

Note: Nyudlån angiver bruttoudlån.

Med venlig hilsen

Carsten Hansen